

**ОБЩЕСТВЕННАЯ ОРГАНИЗАЦИЯ**  
**«Тюменская областная общественная организация**  
**Общероссийской общественной организации**  
**«Всероссийское общество инвалидов»**  
**(ВОИ)**

**ПАСПОРТ**  
**ДОСТУПНОСТИ ОБЪЕКТА**  
**СОЦИАЛЬНОЙ ИНФРАСТРУКТУРЫ**

*Федеральное государственное бюджетное образовательное  
учреждение высшего образования «Тюменский индустриальный  
университет», ТИУ (учебный корпус №6)  
г. Тюмень, ул. Киевская, 52*

**НА ДОСТУПНОСТЬ ДЛЯ ИНВАЛИДОВ**  
**И МАЛОМОБИЛЬНЫХ ГРУПП НАСЕЛЕНИЯ**

(Заключение по обследованию объекта социальной инфраструктуры)

Председатель ТООО ВОИ

Кравченко Е. К.

Главный инженер ТООО ВОИ

Кривошеина С.В.

Тюмень, 2016

В данном заключении представлена информация о состоянии доступности объекта социальной инфраструктуры, оформленная в «Паспорте доступности объекта социальной инфраструктуры (ОСИ)», для инвалидов и других маломобильных групп населения с целью принятия управленческих решений обеспечивающих их доступность, согласно методическому пособию «Методика паспортизации и классификации объектов и услуг с целью их объективной оценки для разработки мер, обеспечивающих их доступность» по Приказу Министерства труда и социальной защиты Российской Федерации от 25 декабря 2012 г. №627.

Заключение на обследование разработано по результатам экспертной оценки уровня доступности объекта и соблюдения нормативно-правовых документов в архитектурной, строительной и градостроительной отрасли, а также социальной политике.

Состояние объекта оценено как временно недоступно (ВНД).

Рекомендуем следующие мероприятия по обустройству и адаптации объекта:

- проведение ремонтных работ с заменой или восстановлением составных частей в соответствии с установленной нормативной и технической документацией: СП 59.13330.2012

- организация ситуационной помощи инвалиду (другому маломобильному человеку) со стороны сотрудников учреждения для получения услуги на объекте, в том числе при использовании дополнительных технических средств;

## **Обозначения и сокращения, используемые в заключении (Паспорте ОСИ):**

### **Формы инвалидности**

- Г** Инвалиды с нарушениями слуха
- К** Инвалиды, передвигающиеся на креслах-колясках
- О** Инвалиды с нарушениями опорно-двигательного аппарата  
**(ОДА)**
- С** Инвалиды с нарушениями зрения
- У** Инвалиды с нарушениями умственного развития

### **Состояние доступности объекта (зоны)**

- ДП** Доступно полностью
- ДП-В Доступен полностью всем
- ДП-И Доступен полностью избирательно
- ДЧ** Доступно частично
- ДЧ-В Доступен частично всем
- ДЧ-И Доступен частично избирательно
- ДУ** Доступно условно
- «ВНД»** Временно недоступно
- «Х»** Не предназначен для посещения инвалидами

### **Вариант организации доступности объекта (формы обслуживания)**

- «А»** Доступность всех зон и помещений - универсальная
- «Б»** Доступны специально выделенные участки и помещения
- «ДУ»** Доступность условная: дополнительная помощь сотрудника, услуги на дому, дистанционно
- «ВНД»** Не организована доступность
- «ТСР»** Технические средства реабилитации
- «МГН»** Маломобильные группы населения (инвалиды всех категорий)

**Обследование объекта и обработку данных провели:**

Главный инженер ТООО ВОИ

Кривошеина С.В.

Инженер ТООО ВОИ

Бодриченков О.Н.

*(инвалид 3 группы, с нарушением опорно-двигательного аппарата)*

**Прилагаемые документы:**

Фотографий – 30 шт.

Копии документов (Планы, Свидетельство, Сертификаты) – 8 л.

УТВЕРЖДАЮ  
Руководитель УСЗН

«\_\_» \_\_\_\_\_ 20\_\_ г.

**ПАСПОРТ ДОСТУПНОСТИ**  
**объекта социальной инфраструктуры (ОСИ)**  
**№ 17-00**

**1. Общие сведения об объекте**

- 1.1. Наименование (вид) объекта Учебный корпус №6.
- 1.2. Адрес объекта г. Тюмень, ул. Киевская, 52.
- 1.3. Сведения о размещении объекта:  
- отдельно стоящее здание 5 этажей, 3 877,1 м<sup>2</sup>.  
- наличие прилегающего земельного участка - м<sup>2</sup>.
- 1.4. Год постройки здания 1969, последнего капитального ремонта - 2002.
- 1.5. Дата предстоящих плановых ремонтных работ: текущего – 2017 г. - 2021 г., капитального – - г.
- Сведения об организации, расположенной на объекте:
- 1.6. Название организации (учреждения), (полное юридическое наименование – согласно Уставу, краткое наименование) объекта Федеральное государственное бюджетное образовательное учреждение высшего образования «Тюменский индустриальный университет», ФГБОУ ВО «Тюменский индустриальный университет», Тюменский индустриальный университет, ТИУ.
- 1.7. Юридический адрес организации (учреждения) Россия, 625000 г. Тюмень, ул. Володарского, 38.
- 1.8. Основание для пользования объектом (оперативное управление, аренда, собственность) оперативное управление.
- 1.9. Форма собственности (государственная, негосударственная) государственная.
- 1.10. Территориальная принадлежность (федеральная, региональная, муниципальная) муниципальная.
- 1.11. Вышестоящая организация (наименование) Министерство образования и науки России.
- 1.12. Адрес вышестоящей организации, другие координаты: Россия, 125993, г. Москва, ул. Тверская, 11.

**2. Характеристика деятельности организации на объекте**

(по обслуживанию населения)

- 2.1 Сфера деятельности (здравоохранение, образование, социальная защита, физическая культура и спорт, культура, связь и информация) образование.
- 2.2 Виды оказываемых услуг обучение.
- 2.3 Форма оказания услуг: (на объекте, с длительным пребыванием, в т.ч. проживанием, на дому, дистанционно): на объекте.
- 2.4 Категории обслуживаемого населения по возрасту: (дети, взрослые трудоспособного возраста, пожилые; все возрастные категории) от 15 до 50 лет..

2.5 Категории обслуживаемых инвалидов: инвалиды, передвигающиеся на кресле-коляске, инвалиды с нарушениями опорно-двигательного аппарата; нарушениями зрения, нарушениями слуха.

2.6 Плановая мощность: посещаемость (количество обслуживаемых в день), вместимость, пропускная способность: 773 чел./день посещаемость, 396 посадочных мест, пропускная способность 1568 чел./день.

2.7 Участие в исполнении ИПР инвалида да.

### 3. Состояние доступности объекта

3.1 Путь следования к объекту пассажирским транспортом

(описать маршрут движения с использованием пассажирского транспорта)

Остановка «Нефтегазовый университет», автобусы маршрутов №№13, 46, 47, 54, 60, 70, маршрутное такси №№5, 29, 44, 45, 50, 51.

наличие адаптированного пассажирского транспорта к объекту есть

3.2 Путь к объекту от ближайшей остановки пассажирского транспорта:

3.2.1 расстояние до объекта от остановки транспорта -550 м.

3.2.2 время движения (пешком) - 20 мин.

3.2.3 наличие выделенного от проезжей части пешеходного пути есть.

3.2.4 Перекрестки: нерегулируемые; регулируемые, со звуковой сигнализацией, таймером: нет.

3.2.5 Информация на пути следования к объекту: акустическая, тактильная, визуальная: визуальная.

3.2.6 Перепады высоты на пути: есть.

Их обустройство для инвалидов на коляске: - требуется.

### 3.3 Организация доступности объекта для инвалидов – форма обслуживания\*

№ п/п	Категория инвалидов (вид нарушения)	Вариант организации доступности объекта (формы обслуживания)*
1.	Все категории инвалидов и МГН	<b>ВНД</b>
	<i>в том числе инвалиды:</i>	
2	передвигающиеся на креслах-колясках	<b>ВНД</b>
3	с нарушениями опорно-двигательного аппарата	<b>ВНД</b>
4	с нарушениями зрения	<b>ВНД</b>
5	с нарушениями слуха	<b>ВНД</b>
6	с нарушениями умственного развития	-

\* - указывается один из вариантов: «А», «Б», «ДУ», «ВНД»

### 3.4 Состояние доступности основных структурно-функциональных зон

№ п/п	Основные структурно-функциональные зоны	Состояние доступности, в том числе для основных категорий инвалидов**
1	Территория, прилегающая к зданию (участок)	<b>ДЧ-И (Г, О) ВНД (К, С)</b>
2	Вход (входы) в здание	<b>ДЧ-И (Г, О) ВНД (К, С)</b>
3	Путь (пути) движения внутри здания (в т.ч. пути эвакуации)	<b>ДЧ-И (Г) ВНД (К, О, С)</b>

4	Зона целевого назначения здания (целевого посещения объекта)	ДЧ-И (О) ВНД (С, К, Г)
5	Санитарно-гигиенические помещения	ДЧ-И (С, Г) ВНД (К, О)
6	Система информации и связи (на всех зонах)	ВНД
7	Пути движения к объекту (от остановки транспорта)	ДЧ-И (Г, О) ВНД (К, С)

\*\* Указывается: ДП-В - доступно полностью всем; ДП-И (К, О, С, Г, У) – доступно полностью избирательно (указать категории инвалидов); ДЧ-В - доступно частично всем; ДЧ-И (К, О, С, Г, У) – доступно частично избирательно (указать категории инвалидов); ДУ - доступно условно, ВНД – временно недоступно

### 3.5. Итоговое заключение о состоянии доступности ОСИ:

#### Состояние доступности объекта оценено как временно недоступно.

Для обеспечения доступности объекта для инвалидов с нарушениями слуха рекомендуется разместить визуальную информацию на путях движения к зоне оказания услуг, установить информационную индукционную систему (портативную).

Для инвалидов с нарушением опорно-двигательного аппарата необходимо внутренние лестницы обустроить поручнями в соответствии с ГОСТ Р 51261, установить поручни на путях движения внутри помещения.

Для инвалидов с нарушением зрения необходимо выделить контрастным цветом краевые ступени внутренних лестниц (каждого марша лестницы), перед входной дверью нанести предупредительную тактильную полосу, контуры входных двери и ручки выделить контрастным цветом, на стеклянные панели нанести яркую контрастную маркировку (в виде кругов на двери и полос на стеклянные панели тамбура), а также предусмотреть на объекте тактильные указатели и информационные таблички с дублированием основной информации рельефно-точечным шрифтом Брайля.

Организация ситуационной помощи заключается в подготовке специалистов по работе с инвалидами и маломобильными группами населения.

Для инвалидов на кресле-коляске обеспечить доступ на верхние этажи с помощью мобильного лестничного подъемника. Обеспечить ширину дверных проемов не менее 0,9 м. Предусмотреть преодоление перепадов высот в виде порогов и одиночных ступеней с помощью приставных пандусов.

Обустроить универсальные санитарные кабины для инвалидов в соответствии с требованиями СП 59.13330.2012.

Обеспечить эвакуационные мероприятия для всех категорий инвалидов (предусмотреть передвижение по лестнице с верхних этажей с помощью ТСП лестничного мобильного подъемника или оборудовать безопасные зоны).

## 4. Управленческое решение

### 4.1. Рекомендации по адаптации основных структурных элементов объекта

№ п/п	Основные структурно-функциональные зоны объекта	Рекомендации по адаптации объекта (вид работы)*
1	Территория, прилегающая к зданию (участок)	Текущий ремонт
2	Вход (входы) в здание	Текущий ремонт

3	Путь (пути) движения внутри здания (в т.ч. пути эвакуации)	<b>Текущий ремонт, индивидуальное решение с ТСП, организационные мероприятия</b>
4	Зона целевого назначения здания (целевого посещения объекта)	<b>Капитальный ремонт, индивидуальное решение с ТСП</b>
5	Санитарно-гигиенические помещения	<b>Капитальный ремонт</b>
6	Система информации на объекте (на всех зонах)	<b>Текущий ремонт, индивидуальное решение с ТСП, организационные мероприятия</b>
7	Пути движения к объекту (от остановки транспорта)	<b>Текущий ремонт</b>

\*- указывается один из вариантов (видов работ): не нуждается; ремонт (текущий, капитальный); индивидуальное решение с ТСП; технические решения невозможны – организация альтернативной формы обслуживания

4.2. Период проведения работ 2017 г. – 2021 г.

*(указывается наименование документа: программы, плана)*

4.3 Ожидаемый результат (по состоянию доступности) после выполнения работ по адаптации ДП-И (С, О, Г), ДУ (К).

Оценка результата исполнения программы, плана (по состоянию доступности)

4.4. Для принятия решения требуется, не требуется (нужное подчеркнуть):  
Согласование \_\_\_\_\_ - \_\_\_\_\_.

Имеется заключение уполномоченной организации о состоянии доступности объекта (*наименование документа и выдавшей его организации, дата*), прилагается

4.5. Информация размещена (обновлена) на Карте доступности субъекта Российской Федерации дата \_\_\_\_\_ 2016 года.

- Доступная среда - <http://ds.admtyumen.ru>;
- Карта доступности - <http://ds.admtyumen.ru/dsto/map/osi.htm>;
- Консоль (внесение паспортов объектов) – <http://ds.admtyumen.ru/console>.

*(наименование сайта, портала)*

## 5. Особые отметки

Паспорт сформирован на основании:

1. Анкеты (информации об объекте) от «10» мая 2016 г.
2. Акта обследования объекта: № 240 от «10» мая 2016 г.



УТВЕРЖДАЮ  
Руководитель организации

« \_\_\_\_\_ » \_\_\_\_\_ 20\_\_ г.

**АНКЕТА**  
**(информация об объекте социальной инфраструктуры)**  
**К ПАСПОРТУ ДОСТУПНОСТИ ОСИ**  
**№ 17-00**

**1. Общие сведения об объекте**

- 1.1. Наименование (вид) объекта Учебный корпус №6.
- 1.2. Адрес объекта г. Тюмень, ул. Киевская, 52.
- 1.3. Сведения о размещении объекта:  
- отдельно стоящее здание 5 этажей, 3 877,1 м<sup>2</sup>.  
- наличие прилегающего земельного участка \_\_\_\_\_ - \_\_\_\_\_ м<sup>2</sup>.
- 1.4. Год постройки здания 1969, последнего капитального ремонта - 2002.
- 1.5. Дата предстоящих плановых ремонтных работ: текущего – 2017 г. - 2021 г., капитального – - г.
- Сведения об организации, расположенной на объекте:
- 1.6. Название организации (учреждения), (полное юридическое наименование – согласно Уставу, краткое наименование) объекта Федеральное государственное бюджетное образовательное учреждение высшего образования «Тюменский индустриальный университет», ФГБОУ ВО «Тюменский индустриальный университет», Тюменский индустриальный университет, ТИУ.
- 1.8. Юридический адрес организации (учреждения) Россия, 625000 г. Тюмень, ул. Володарского, 38.
- 1.8. Основание для пользования объектом (оперативное управление, аренда, собственность) оперативное управление.
- 1.9. Форма собственности (государственная, негосударственная) государственная.
- 1.10. Территориальная принадлежность (федеральная, региональная, муниципальная) муниципальная.
- 1.11. Вышестоящая организация (наименование) Министерство образования и науки России.
- 1.12. Адрес вышестоящей организации, другие координаты: Россия, 125993, г. Москва, ул. Тверская, 11.

**2. Характеристика деятельности организации на объекте**

(по обслуживанию населения)

- 2.1 Сфера деятельности (здравоохранение, образование, социальная защита, физическая культура и спорт, культура, связь и информация)  
образование.

2.2 Виды оказываемых услуг обучение.

2.3 Форма оказания услуг: (на объекте, с длительным пребыванием, в т.ч. проживанием, на дому, дистанционно): на объекте.

2.4 Категории обслуживаемого населения по возрасту: (дети, взрослые трудоспособного возраста, пожилые; все возрастные категории) от 15 до 50 лет..

2.5 Категории обслуживаемых инвалидов: инвалиды, передвигающиеся на кресле-коляске, инвалиды с нарушениями опорно-двигательного аппарата; нарушениями зрения, нарушениями слуха.

2.6 Плановая мощность: посещаемость (количество обслуживаемых в день), вместимость, пропускная способность: 773 чел./день посещаемость, 396 посадочных мест, пропускная способность 1568 чел./день.

2.7 Участие в исполнении ИПР инвалида да.

### 3. Состояние доступности объекта

3.1 Путь следования к объекту пассажирским транспортом

(описать маршрут движения с использованием пассажирского транспорта)

Остановка «Нефтегазовый университет», автобусы маршрутов №№13, 46, 47, 54, 60, 70, маршрутное такси №№5, 29, 44, 45, 50, 51.

наличие адаптированного пассажирского транспорта к объекту есть

3.2 Путь к объекту от ближайшей остановки пассажирского транспорта:

3.2.1 расстояние до объекта от остановки транспорта -550 м.

3.2.2 время движения (пешком) - 20 мин.

3.2.3 наличие выделенного от проезжей части пешеходного пути есть.

3.2.4 Перекрестки: нерегулируемые; регулируемые, со звуковой сигнализацией, таймером: нет.

3.2.5 Информация на пути следования к объекту: акустическая, тактильная, визуальная: визуальная.

3.2.6 Перепады высоты на пути: есть.

Их обустройство для инвалидов на коляске: - требуется.

### 3.3 Организация доступности объекта для инвалидов – форма обслуживания\*

№ п/п	Категория инвалидов (вид нарушения)	Вариант организации доступности объекта (формы обслуживания)*
1.	Все категории инвалидов и МГН	<b>ВНД</b>
	<i>в том числе инвалиды:</i>	
2	передвигающиеся на креслах-колясках	<b>ВНД</b>
3	с нарушениями опорно-двигательного аппарата	<b>ВНД</b>
4	с нарушениями зрения	<b>ВНД</b>
5	с нарушениями слуха	<b>ВНД</b>
6	с нарушениями умственного развития	-

\* - указывается один из вариантов: «А», «Б», «ДУ», «ВНД»

## 4. Управленческое решение

### 4.1. Рекомендации по адаптации основных структурных элементов объекта

№ п\п	Основные структурно-функциональные зоны объекта	Рекомендации по адаптации объекта (вид работы)*
1	Территория, прилегающая к зданию (участок)	<b>Текущий ремонт</b>
2	Вход (входы) в здание	<b>Текущий ремонт</b>
3	Путь (пути) движения внутри здания (в т.ч. пути эвакуации)	<b>Текущий ремонт, индивидуальное решение с ТСП, организационные мероприятия</b>
4	Зона целевого назначения здания (целевого посещения объекта)	<b>Капитальный ремонт, индивидуальное решение с ТСП</b>
5	Санитарно-гигиенические помещения	<b>Капитальный ремонт</b>
6	Система информации на объекте (на всех зонах)	<b>Текущий ремонт, индивидуальное решение с ТСП, организационные мероприятия</b>
7	Пути движения к объекту (от остановки транспорта)	<b>Текущий ремонт</b>

\*- указывается один из вариантов (видов работ): не нуждается; ремонт (текущий, капитальный); индивидуальное решение с ТСП; технические решения невозможны – организация альтернативной формы обслуживания

Размещение информации на Карте доступности субъекта Российской Федерации

- Доступная среда - <http://ds.admtyumen.ru>;
- Карта доступности - <http://ds.admtyumen.ru/dsto/map/osi.htm>;
- Консоль (внесение паспортов объектов) – <http://ds.admtyumen.ru/console>.

согласовано \_\_\_\_\_.

(подпись, Ф.И.О., должность; координаты для связи уполномоченного представителя объекта)

УТВЕРЖДАЮ  
Руководитель УСЗН

«\_\_» \_\_\_\_\_ 20\_\_ г.

**АКТ ОБСЛЕДОВАНИЯ  
объекта социальной инфраструктуры  
К ПАСПОРТУ ДОСТУПНОСТИ ОСИ  
№ 17-00**

**Тюменская область**

Наименование территориального  
образования субъекта Российской  
Федерации

«10» мая 2016 г.

**1. Общие сведения об объекте**

- 1.1. Наименование (вид) объекта Учебный корпус №6.
- 1.2. Адрес объекта г. Тюмень, ул. Киевская, 52.
- 1.3. Сведения о размещении объекта:  
- отдельно стоящее здание 5 этажей, 3 877,1 м<sup>2</sup>.  
- наличие прилегающего земельного участка \_\_\_\_\_ м<sup>2</sup>.
- 1.4. Год постройки здания 1969, последнего капитального ремонта - 2002.
- 1.5. Дата предстоящих плановых ремонтных работ: текущего - 2017 г. - 2021 г., капитального - - г.
- Сведения об организации, расположенной на объекте:
- 1.6. Название организации (учреждения), (полное юридическое наименование – согласно Уставу, краткое наименование) объекта Федеральное государственное бюджетное образовательное учреждение высшего образования «Тюменский индустриальный университет», ФГБОУ ВО «Тюменский индустриальный университет», Тюменский индустриальный университет, ТИУ.
- 1.9. Юридический адрес организации (учреждения) Россия, 625000 г. Тюмень, ул. Володарского, 38.
- 1.8. Основание для пользования объектом (оперативное управление, аренда, собственность) оперативное управление.
- 1.9. Форма собственности (государственная, негосударственная) государственная.
- 1.10. Территориальная принадлежность (федеральная, региональная, муниципальная) муниципальная.
- 1.11. Вышестоящая организация (наименование) Министерство образования и науки России.
- 1.12. Адрес вышестоящей организации, другие координаты: Россия, 125993, г. Москва, ул. Тверская, 11.

## 2. Характеристика деятельности организации на объекте

(по обслуживанию населения)

2.1 Сфера деятельности (здравоохранение, образование, социальная защита, физическая культура и спорт, культура, связь и информация) образование.

2.2 Виды оказываемых услуг обучение.

2.3 Форма оказания услуг: (на объекте, с длительным пребыванием, в т.ч. проживанием, на дому, дистанционно): на объекте.

2.4 Категории обслуживаемого населения по возрасту: (дети, взрослые трудоспособного возраста, пожилые; все возрастные категории) от 15 до 50 лет..

2.5 Категории обслуживаемых инвалидов: инвалиды, передвигающиеся на кресле-коляске, инвалиды с нарушениями опорно-двигательного аппарата; нарушениями зрения, нарушениями слуха.

2.6 Плановая мощность: посещаемость (количество обслуживаемых в день), вместимость, пропускная способность: 773 чел./день посещаемость, 396 посадочных мест, пропускная способность 1568 чел./день.

2.7 Участие в исполнении ИПР инвалида да.

## 3. Состояние доступности объекта

3.1 Путь следования к объекту пассажирским транспортом

(описать маршрут движения с использованием пассажирского транспорта)

Остановка «Нефтегазовый университет», автобусы маршрутов №№13, 46, 47, 54, 60, 70, маршрутное такси №№5, 29, 44, 45, 50, 51.

наличие адаптированного пассажирского транспорта к объекту есть

3.2 Путь к объекту от ближайшей остановки пассажирского транспорта:

3.2.1 расстояние до объекта от остановки транспорта -550 м.

3.2.2 время движения (пешком) - 20 мин.

3.2.3 наличие выделенного от проезжей части пешеходного пути есть.

3.2.4 Перекрестки: нерегулируемые; регулируемые, со звуковой сигнализацией, таймером: нет.

3.2.5 Информация на пути следования к объекту: акустическая, тактильная, визуальная: визуальная.

3.2.6 Перепады высоты на пути: есть.

Их обустройство для инвалидов на коляске: - требуется.

### 3.3 Организация доступности объекта для инвалидов – форма обслуживания\*

№ п/п	Категория инвалидов (вид нарушения)	Вариант организации доступности объекта (формы обслуживания)*
1.	Все категории инвалидов и МГН	<b>ВНД</b>
	<i>в том числе инвалиды:</i>	
2	передвигающиеся на креслах-колясках	<b>ВНД</b>
3	с нарушениями опорно-двигательного аппарата	<b>ВНД</b>
4	с нарушениями зрения	<b>ВНД</b>
5	с нарушениями слуха	<b>ВНД</b>
6	с нарушениями умственного развития	-

\* - указывается один из вариантов: «А», «Б», «ДУ», «ВНД»

### 3.4. Состояние доступности основных структурно-функциональных зон

№ п/п	Основные структурно-функциональные зоны	Состояние доступности, в том числе для основных категорий инвалидов**	Приложение	
			№ на плане	№ фото
1	Территория, прилегающая к зданию (участок)	<b>ДЧ-И (Г, О) ВНД (К, С)</b>	-	1-3
2	Вход (входы) в здание	<b>ДЧ-И (Г, О) ВНД (К, С)</b>	21	4-11
3	Путь (пути) движения внутри здания (в т.ч. пути эвакуации)	<b>ДЧ-И (Г) ВНД (К, О, С)</b>	I эт. 14, 29, 31, 1-4 II эт. 16, 35, 1, 2 III эт.16, 30, 31, 1, 2 IVэт. 14, 28, 1, 2 V эт. 25, 31, 46, 1, 2	12-22
4	Зона целевого назначения здания (целевого посещения объекта)	<b>ДЧ-И (О) ВНД (С, К, Г)</b>	I эт. 13, 15-20, 22- 28, 1, 2, 6-11 II эт. 1-9, 11-15, 17-28, 30-34 III эт. 1-5, 7-9, 11-15 17-25 IV эт. 1-3, 5-8, 10-13 16-27 V эт. 1-5, 14-16, 22- 24, 26-45	23, 24
5	Санитарно-гигиенические помещения	<b>ДЧ-И (С, Г) ВНД (К, О)</b>	I эт. 3 II эт. 3, 10 III эт. 6, 10 IVэт. 4, 9 V эт. 6, 10	25-30
6	Система информации и связи (на всех зонах)	<b>ВНД</b>	-	8
7	Пути движения к объекту (от остановки транспорта)	<b>ДЧ-И (Г, О) ВНД (К, С)</b>	-	-

\*\* Указывается: ДП-В - доступно полностью всем; ДП-И (К, О, С, Г, У) – доступно полностью избирательно (указать категории инвалидов); ДЧ-В - доступно частично всем; ДЧ-И (К, О, С, Г, У) – доступно частично избирательно (указать категории инвалидов); ДУ - доступно условно, ВНД - недоступно

### 3.5. Итоговое заключение о состоянии доступности ОСИ:

#### Состояние доступности объекта оценено как временно недоступно.

Для обеспечения доступности объекта для инвалидов с нарушениями слуха рекомендуется разместить визуальную информацию на путях движения к зоне оказания услуг, установить информационную индукционную систему (портативную).

Для инвалидов с нарушением опорно-двигательного аппарата необходимо внутренние лестницы обустроить поручнями в соответствии с ГОСТ Р 51261, установить поручни на путях движения внутри помещения.

Для инвалидов с нарушением зрения необходимо выделить контрастным цветом краевые ступени внутренних лестниц (каждого марша лестницы), перед входной дверью нанести предупредительную тактильную полосу, контуры входных двери и ручки выделить контрастным цветом, на стеклянные панели нанести яркую контрастную маркировку (в виде кругов на двери и полос на стеклянные панели тамбура), а также предусмотреть на объекте тактильные указатели и информационные таблички с дублированием основной информации рельефно-точечным шрифтом Брайля.

Организация ситуационной помощи заключается в подготовке специалистов по работе с инвалидами и маломобильными группами населения.

Для инвалидов на кресле-коляске обеспечить доступ на верхние этажи с помощью мобильного лестничного подъемника. Обеспечить ширину дверных проемов не менее 0,9 м. Предусмотреть преодоление перепадов высот в виде порогов и одиночных ступеней с помощью приставных пандусов.

Обустроить универсальные санитарные кабины для инвалидов в соответствии с требованиями СП 59.13330.2012.

Обеспечить эвакуационные мероприятия для всех категорий инвалидов (предусмотреть передвижение по лестнице с верхних этажей с помощью ТСР лестничного мобильного подъемника или оборудовать безопасные зоны).

## 4. Управленческое решение

### 4.1. Рекомендации по адаптации основных структурных элементов объекта

№ п\п	Основные структурно-функциональные зоны объекта	Рекомендации по адаптации объекта (вид работы)*
1	Территория, прилегающая к зданию (участок)	<b>Текущий ремонт</b>
2	Вход (входы) в здание	<b>Текущий ремонт</b>
3	Путь (пути) движения внутри здания (в т.ч. пути эвакуации)	<b>Текущий ремонт, индивидуальное решение с ТСР, организационные мероприятия</b>
4	Зона целевого назначения здания (целевого посещения объекта)	<b>Капитальный ремонт, индивидуальное решение с ТСР</b>
5	Санитарно-гигиенические помещения	<b>Капитальный ремонт</b>
6	Система информации на объекте (на всех зонах)	<b>Текущий ремонт, индивидуальное решение с ТСР, организационные мероприятия</b>
7	Пути движения к объекту (от остановки транспорта)	<b>Текущий ремонт</b>

\*- указывается один из вариантов (видов работ): не нуждается; ремонт (текущий, капитальный); индивидуальное решение с ТСР; технические решения невозможны – организация альтернативной формы обслуживания

4.2. Период проведения работ 2017 г – 2021 г.

в рамках исполнения \_\_\_\_\_.

(указывается наименование документа: программы, плана)

4.3 Ожидаемый результат (по состоянию доступности) после выполнения работ по адаптации ДП-И (Г, О, С), ДУ (К).

Оценка результата исполнения программы, плана (по состоянию доступности)

4.4. Для принятия решения требуется, не требуется (нужное подчеркнуть):

4.4.1. согласование на Комиссии \_\_\_\_\_ - \_\_\_\_\_.

(наименование Комиссии по координации деятельности в сфере обеспечения доступной среды жизнедеятельности для инвалидов и других МГН)

4.4.2. согласование работ с надзорными органами (в сфере проектирования и строительства, архитектуры, охраны памятников, другое - указать)

не требуется.

4.4.3. техническая экспертиза; разработка проектно-сметной документации;

4.4.4. согласование с вышестоящей организацией (собственником объекта);

4.4.5. согласование с общественными организациями инвалидов общественная организация «Тюменская областная общественная организация Общероссийской общественной организации «Всероссийское общество инвалидов» (ВОИ).

4.4.6. другое \_\_\_\_\_.

Имеется заключение уполномоченной организации о состоянии доступности объекта (наименование документа и выдавшей его организации, дата), прилагается

4.7. Информация может быть размещена (обновлена) на Карте доступности субъекта Российской Федерации \_\_\_\_\_

- Доступная среда - <http://ds.admtyumen.ru>;

- Карта доступности - <http://ds.admtyumen.ru/dsto/map/osi.htm>;

- Консоль (внесение паспортов объектов) – <http://ds.admtyumen.ru/console>.

(наименование сайта, портала)

## 5. Особые отметки

### ПРИЛОЖЕНИЯ:

Результаты обследования:

1. Территории, прилегающей к объекту	на <u>3</u> л.
2. Входа (входов) в здание	на <u>8</u> л.
3. Путей движения в здании	на <u>11</u> л.
4. Зоны целевого назначения объекта	на <u>2</u> л.
5. Санитарно-гигиенических помещений	на <u>6</u> л.
6. Системы информации (и связи) на объекте	на <u>0</u> л.



Результаты фотофиксации на объекте \_\_\_\_\_ на 30 л.

Поэтажные планы, паспорт БТИ \_\_\_\_\_ на 8 л.

Другое (в том числе дополнительная информация о путях движения к объекту) нет.

*Руководитель  
рабочей группы:*

Главный инженер ТООО ВОИ

Кривошеина С.В.

(Должность, Ф.И.О.)

\_\_\_\_\_  
(Подпись)

*Члены рабочей  
группы:*

Специалист по работе с  
инвалидами ТООО ВОИ

Бодриченков О.Н.

\_\_\_\_\_  
(Подпись)

*Представитель  
организации  
расположенной  
на объекте:*

Комендант учебного корпуса

Пясецкий В.Н.

(Должность, Ф.И.О.)

\_\_\_\_\_  
(Подпись)

### I. Результаты обследования:

**1. Территории, прилегающей к зданию (участка)**  
**ФГБОУ ВО «Тюменский индустриальный университет», ТИУ**  
**учебный корпус №6 г. Тюмень, ул. Киевская, 52.**  
наименование объекта, адрес

№ п/п	Наименование функционально-планировочного элемента	Наличие элемента			Выявленные нарушения и замечания		Работы по адаптации объектов	
		есть/нет	№ на плане	№ фото	Содержание	Значимо для инвалида (категория)	Содержание	Виды работ
1.1	Вход (входы) на территорию	есть	-	-	- отсутствует информация о месте нахождения учебного корпуса при движении от остановки.	К, Г, С, О	- установить информационные указатели.	Текущий ремонт
1.2	Путь (пути) движения на территории	есть	-	-	- перепады высот в виде бордюров.	К, Г, С, О	- выполнить понижение бордюрного камня.	Текущий ремонт
1.3	Лестница (наружная)	нет	-	-	-	-	-	-
1.4	Пандус (наружный)	нет	-	-	-	-	-	-
1.5	Автостоянка и парковка	есть	-	1-2	- не выделены парковочные места для стоянки автотранспорта инвалидов.	К, Г, О, С	- выделить и обустроить парковочные места в соответствии с требованиями СП 59.12330.2012.	Текущий ремонт

### II Заключение по зоне:

Наименование структурно-функциональной зоны	Состояние доступности* (к пункту 3.4 Акта обследования ОСИ)	Приложение		Рекомендации по адаптации (вид работы)** к пункту 4.1 Акта обследования ОСИ
		№ на плане	№ фото	
<b>Территория, прилегающая к зданию (участок)</b>	<b>ДЧ-И (Г, О) ВНД (К, С)</b>	-	1-3	<b>Текущий ремонт</b>

\* указывается: ДП-В - доступно полностью всем; ДП-И (К, О, С, Г, У) – доступно полностью избирательно (указать категории инвалидов); ДЧ-В - доступно частично всем; ДЧ-И (К, О, С, Г, У) – доступно частично избирательно (указать категории инвалидов); ДУ - доступно условно, ВНД - недоступно

**Комментарий к заключению: Состояние доступности объекта оценено как Доступно частично избирательно (Г, О). Временно недоступно (К, С).**

Приложение 2  
к Акту обследования ОСИ к паспорту  
доступности ОСИ  
№ 240  
от «10» мая 2016 г.

**I. Результаты обследования:**

**2. Входа (входов) в здание**

ФГБОУ ВО «Тюменский индустриальный университет», ТИУ  
учебный корпус №6 г. Тюмень, ул. Киевская, 52.

наименование объекта, адрес

№ п/п	Наименование функционально-планировочного элемента	Наличие элемента			Выявленные нарушения и замечания		Работы по адаптации объектов	
		есть/ нет	№ на плане	№ фото	Содержание	Значимо для инвалида (категория)	Содержание	Виды работ
2.1	Лестница (наружная)	нет	-	-	-	-	-	-
2.2	Пандус (наружный)	нет	-	-	-	-	-	-
2.3	Входная площадка (перед дверью)	есть	-	4	- отсутствует пиктограмма доступность для инвалидов; - отсутствует электронное информационное табло (бегущая строка); - отсутствует информационная табличка с наименованием учреждения и режимом работы дублированная шрифтом Брайля; - отсутствует предупредительная тактильная полоса перед дверью.	К, О, С, Г	- установить электронное информационное табло, информационную табличку и пиктограмму; - нанести предупредительную тактильную полосу перед дверью; - закрепить противоскользящее покрытие.	Текущий ремонт
2.4	Дверь (входная)	есть	21	5	- контур входной двери и ручка не выделены контрастным цветом; - отсутствует звуковой маяк; - на стеклянной панели отсутствует яркая контрастная маркировка (желтый круг); - открывание двери не обеспечивает пятисекундную задержки.	С, К, О, Г	- выделить ручку контрастным цветом; - установить звуковой маяк; - обеспечить пятисекундную задержку; - нанести яркую контрастную маркировку (желтый круг).	Текущий ремонт
2.5	Тамбур	есть	21	5, 6, 9	- не закреплено противоскользящее покрытие; - контур пластиковых дверей и ручки не выделены контрастным цветом; - на стеклянных панелях дверей отсутствует яркая контрастная маркировка (желтый круг);	К, О, С, Г	- предусмотреть противоскользящее покрытие на всей площади тамбура; - выделить контур входных дверей, ручек (с обеих сторон), стеклянных панелей контрастным цветом.	Текущий ремонт

					- на стеклянных панелях тамбура отсутствует яркая контрастная маркировка (в виде полосы).			
--	--	--	--	--	---	--	--	--

## II Заключение по зоне:

Наименование структурно-функциональной зоны	Состояние доступности* (к пункту 3.4 Акта обследования ОСИ)	Приложение		Рекомендации по адаптации (вид работы)** к пункту 4.1 Акта обследования ОСИ
		№ на плане	№ фото	
<b>Вход в здание</b>	<b>ДЧ-И (Г, О) ВНД (К, С)</b>	<b>21</b>	<b>4-6, 9</b>	<b>Текущий ремонт</b>

\* указывается: ДП-В - доступно полностью всем; ДП-И (К, О, С, Г, У) – доступно полностью избирательно (указать категории инвалидов); ДЧ-В - доступно частично всем; ДЧ-И (К, О, С, Г, У) – доступно частично избирательно (указать категории инвалидов); ДУ - доступно условно, ВНД - недоступно

Комментарий к заключению: **Состояние доступности объекта оценено как доступно частично избирательно (Г, О). Временно недоступно (К, С).**

Приложение 3  
к Акту обследования ОСИ к паспорту  
доступности ОСИ  
№ 240  
от «10» мая 2016 г.

**I. Результаты обследования:**

**3. Пути (путей) движения внутри здания (в т.ч. путей эвакуации)**

ФГБОУ ВО «Тюменский индустриальный университет», ТИУ

учебный корпус №6 г. Тюмень, ул. Киевская, 52.

наименование объекта, адрес

№ п/п	Наименование функционально-планировочного элемента	Наличие элемента			Выявленные нарушения и замечания		Работы по адаптации объектов	
		есть/нет	№ на плане	№ фото	Содержание	Значимо для инвалидов (категория)	Содержание	Виды работ
3.1	Коридор (вестибюль, зона ожидания, галерея, балкон)	есть	I эт. 14, 29, 31 II эт. 16, 35 III эт. 16, 30, 31 IV эт. 14, 28 V эт. 25, 31, 46	12-15, 17	- на путях движения по коридорам отсутствуют поручни; - отсутствует информационный терминал - отсутствует информационная табличка (оказание ситуационной помощи); - отсутствует электронное информационное табло (бегущая строка); - отсутствует мнемосхема; - на путях движения встречаются перепады высот более 0,014 м.	К, О, С, Г	- установить поручни; - установить информационный терминал, электронное информационное табло, информационную табличку (оказание ситуационной помощи), мнемосхему; - предусмотреть приставные пандусы.	Текущий ремонт, индивидуальное решение с ТСР
3.2	Лестница (внутри здания)	есть	I эт. 1-4 II эт. 1, 2 III эт. 1, 2 IV эт. 1, 2 V эт. 1, 2	18, 19	- краевые ступени каждого лестничного марша не выделены контрастным цветом; - не предусмотрен доступ инвалидов-колясочников на верхние этажи; - отсутствует связь с администратором; - лестницы обустроены поручнем с одной стороны.	С, К, О	- выделить краевые ступени контрастным цветом; - обеспечить доступ с помощью гусеничного подъемника; - установить кнопку вызова на лестничных клетках каждого этажа; - установить поручни в соответствии с ГОСТ Р 51261.	Текущий ремонт, индивидуальное решение с ТСР
3.3	Пандус (внутри здания)	нет	-	-	-	-	-	-
3.4	Лифт пассажирский (или подъемник)	нет	-	-	-	-	-	-
3.5	Дверь	есть	I эт. – III эт.	15, 16	- на стеклянных панелях дверей отсутствует яркая контрастная маркировка (желтый круг); - ручки дверей не выделены контрастным цветом; - доводчики дверей не	К, О, С, Г	- выделить ручки дверей контрастным цветом; - нанести яркую контрастную маркировку (желтый круг);	Текущий ремонт

					обеспечивают пятисекундную задержку.		- отрегулировать доводчики.	
3.6	Пути эвакуации (в т.ч. зоны безопасности)	есть	I эт. 1-4 II эт. 1, 2 III эт. 1, 2 IV эт. 1, 2 V эт. 1, 2	18-22	- не предусмотрена эвакуация колясочников, нет зон безопасности; - краевые ступени лестниц эвакуационного выхода не выделены контрастным цветом; - лестница обустроена поручнем с одной стороны; - контур пластиковых дверей и ручки не выделены контрастным цветом; - крыльцо эвакуационного выхода не обустроено пандусом.	К, О, С, Г	- краевые ступени лестниц выделить контрастным цветом; - предусмотреть эвакуацию колясочников с помощью мобильного лестничного подъемника или оборудовать безопасные зоны на каждом этаже; - выделить контур входных дверей, ручек контрастным цветом; - предусмотреть телескопический пандус на эвакуационном выходе..	Текущий ремонт, индивидуальное решение с ТСП, организационные мероприятия

### Заключение по зоне:

Наименование структурно-функциональной зоны	Состояние доступности (к пункту 3.4 Акта обследования ОСИ)	Приложение		Рекомендации по адаптации (вид работы) к пункту 4.1 Акта обследования ОСИ
		№ на плане	№ фото	
Путь (пути) движения внутри здания (в т.ч. пути эвакуации)	ДЧ-И (Г) ВНД (К, О, С)	I эт. 14, 29, 31, 1-4 II эт. 16, 35, 1, 2 III эт. 16, 30, 31, 1, 2 IV эт. 14, 28, 1, 2 V эт. 25, 31, 46, 1, 2	12-22	Текущий ремонт, индивидуальное решение с ТСП, организационные мероприятия

\* указывается: ДП-В - доступно полностью всем; ДП-И (К, О, С, Г, У) – доступно полностью избирательно (указать категории инвалидов); ДЧ-В - доступно частично всем; ДЧ-И (К, О, С, Г, У) – доступно частично избирательно (указать категории инвалидов); ДУ - доступно условно, ВНД - недоступно

Комментарий к заключению: **Состояние объекта оценено как доступно частично избирательно (Г). Временно недоступно (К, О, С).**

**I. Результаты обследования:**

**4. Зоны целевого назначения здания (целевого посещения объекта)**

ФГБОУ ВО «Тюменский индустриальный университет», ТИУ

учебный корпус №6 г. Тюмень, ул. Киевская, 52.

наименование объекта, адрес

№ п/п	Наименование функционально-планировочного элемента	Наличие элемента			Выявленные нарушения и замечания		Работы по адаптации объектов	
		есть/ нет	№ на плане	№ фото	Содержание	Значимо для инвалида (категория)	Содержание	Виды работ
4.1	Кабинетная форма обслуживания	есть	I эт. 13, 15-20, 22-28, 1, 2, 6-11 II эт. 1-9, 11-15, 17-28, 30-34 III эт. 1-5, 7-9, 11-15, 17-25 IV эт. 1-3, 5-8, 10-13, 16-27 V эт. 1-5, 14-16, 22-24, 26-45	39-41	- отсутствует информационная индукционная система (портативная); - отсутствуют информационные таблички с наименованием кабинетов; дублированная шрифтом Брайля; - отсутствуют пиктограммы; - высота порогов более 0,014 м; - ширина дверей в свету менее 0,9 м.	К, Г, С, О	- установить информационную индукционную систему (портативную); - установить информационные таблички шрифтом Брайля; - установить информационные пиктограммы; - предусмотреть приставные пандусы; - обеспечить ширину дверных проемов 0,9 м.	Капитальный ремонт, индивидуальное решение с ТСР
4.2	Зальная форма обслуживания	нет	-	-	-	-	-	-
4.3	Прилавочная форма обслуживания	нет	-	-	-	-	-	-
4.4	Форма обслуживания с перемещением по маршруту	нет	-	-	-	-	-	-
4.5	Кабина индивидуального обслуживания	нет	-	-	-	-	-	-

### Заключение по зоне:

Наименование структурно-функциональной зоны	Состояние доступности (к пункту 4 Акта обследования ОСИ)	Приложение		Рекомендации по адаптации (вид работы) к пункту 4.1 Акта обследования ОСИ
		№ на плане	№ фото	
<b>Зоны целевого назначения (целевого посещения объекта)</b>	<b>ДЧ-И (О) ВНД (С, К, Г)</b>	<b>I эт. 13, 15-20, 22-28, 1, 2, 6-11 II эт. 1-9, 11-15, 17-28, 30-34 III эт. 1-5, 7-9, 11-15, 17-25 IV эт. 1-3, 5-8, 10-13, 16-27 V эт. 1-5, 14-16, 22-24, 26-45</b>	<b>23, 24</b>	<b>Капитальный ремонт, индивидуальное решение с ТСР</b>

\* указывается: ДП-В - доступно полностью всем; ДП-И (К, О, С, Г, У) – доступно полностью избирательно (указать категории инвалидов); ДЧ-В - доступно частично всем; ДЧ-И (К, О, С, Г, У) – доступно частично избирательно (указать категории инвалидов); ДУ - доступно условно, ВНД – недоступно

Комментарий к заключению: **Состояние объекта оценено как доступно частично избирательно (О). Временно недоступно (Г, К, С).**



Приложение 5  
к Акту обследования ОСИ к паспорту  
доступности ОСИ  
№ 240  
от «10» мая 2016 г.

**I. Результаты обследования:**

**5. Санитарно-гигиенических помещений**

ФГБОУ ВО «Тюменский индустриальный университет», ТИУ

учебный корпус №6 г. Тюмень, ул. Киевская, 52.

наименование объекта, адрес

№ п/п	Наименование функционально-планировочного элемента	Наличие элемента			Выявленные нарушения и замечания		Работы по адаптации объектов		
		есть/ нет	№ на плане	№ фото	Содержание	Значимо для инвалида (категория)	Содержание	Виды работ	
5.1	Туалетная комната	есть	I эт. 3 II эт. 3, 10 III эт. 6, 10 IV эт. 4, 9 V эт. 6, 10	25 -	30	- размеры туалетов не соответствуют требованиям – отсутствует место для разворота кресла-коляски возле унитаза; - отсутствуют откидные поручни на унитазе; - отсутствуют поручни у раковины; - отсутствуют крючки для одежды и костылей; - на раковине установлен кран с «барашком»; - ширина дверного проема менее 0,9 м; - отсутствует связь с администратором; - высота порогов более 0,014 м.	К, О, С	- обеспечить место для разворота кресла-коляски; - установить откидные поручни на унитаз; - установить поручни к раковине; - установить крючки для одежды и костылей; - произвести уширение дверных проемов; - установить кнопку вызова со шнурком; - установить сенсорный или рычажный кран; - установить приставные пандусы.	Капитальный ремонт
5.2	Душевая/ ванная комната	нет	-	-	-	-	-	-	
5.3	Бытовая комната (гардеробная)	нет	-	-	-	-	-	-	

## II Заключение по зоне:

Наименование структурно-функциональной зоны	Состояние доступности* (к пункту 3.4 Акта обследования ОСИ)	Приложение		Рекомендации по адаптации (вид работы)** к пункту 4.1 Акта обследования ОСИ
		№ на плане	№ фото	
<b>Санитарно-гигиенические помещения</b>	<b>ДЧ-И (С, Г) ВНД (К, О)</b>	I эт. 3 II эт. 3, 10 III эт. 6, 10 IV эт. 4, 9 V эт. 6, 10	25-30	<b>Капитальный ремонт</b>

\* указывается: ДП-В - доступно полностью всем; ДП-И (К, О, С, Г, У) – доступно полностью избирательно (указать категории инвалидов); ДЧ-В - доступно частично всем; ДЧ-И (К, О, С, Г, У) – доступно частично избирательно (указать категории инвалидов); ДУ - доступно условно, ВНД - недоступно

Комментарий к заключению: **Состояние доступности объекта оценено как доступен частично избирательно (С, Г). Временно недоступно (К, О).**

Приложение 6  
к Акту обследования ОСИ к паспорту  
доступности ОСИ  
№ 240  
от «10» мая 2016 г.

**I. Результаты обследования:**

**6. Системы информации на объекте**

**ФГБОУ ВО «Тюменский индустриальный университет», ТИУ**  
**учебный корпус №6 г. Тюмень, ул. Киевская, 52.**

наименование объекта, адрес

№ п/п	Наименование функционально-планировочного элемента	Наличие элемента			Выявленные нарушения и замечания		Работы по адаптации объектов	
		есть/ нет	№ на плане	№ фото	Содержание	Значимо для инвалида (категория)	Содержание	Виды работ
6.1	Визуальные средства	есть	-	8	- отсутствуют информационные таблички, указатели, пиктограммы, маркировки; - отсутствуют световые маяки; - отсутствует информационный терминал; - отсутствует информационное электронное табло (бегущая строка) (уличная, в помещении).	К, О, С, Г	- обеспечить визуальную информацию на объекте.	Текущий ремонт, организационные мероприятия
6.2	Акустические средства	нет	-	-	- отсутствует информационная индукционная система; - отсутствуют звуковые маяки.	Г, С	- установить информационную индукционную систему; - установить звуковые маяки.	Текущий ремонт Индивидуальное решение с ТСР
6.3	Тактильные средства	нет	-	-	- отсутствуют тактильные таблички с шрифтом Брайля, пиктограммы; - отсутствует информационная мнемосхема.	С	- установить информационные тактильные таблички с шрифтом Брайля, пиктограммы; - установить информационную мнемосхему.	Текущий ремонт

## II Заключение по зоне:

Наименование структурно-функциональной зоны	Состояние доступности* (к пункту 3.4 Акта обследования ОСИ)	Приложение		Рекомендации по адаптации (вид работы)** к пункту 4.1 Акта обследования ОСИ
		№ на плане	№ фото	
<b>Система информации на объекте</b>	<b>ВНД</b>	-	<b>8</b>	<b>Текущий ремонт, индивидуальное решение с ТСР, организационные мероприятия</b>

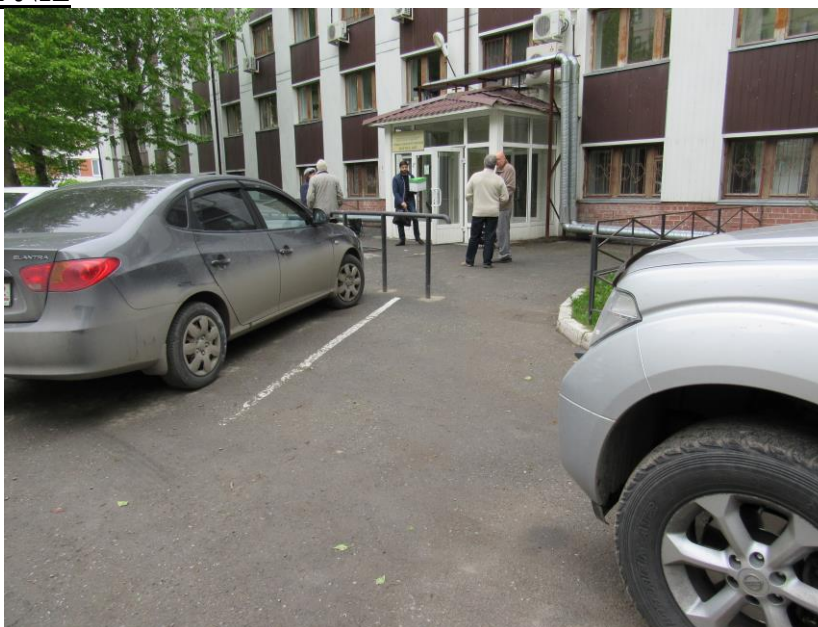
\* указывается: ДП-В - доступно полностью всем; ДП-И (К, О, С, Г, У) – доступно полностью избирательно (указать категории инвалидов); ДЧ-В - доступно частично всем; ДЧ-И (К, О, С, Г, У) – доступно частично избирательно (указать категории инвалидов); ДУ - доступно условно, ВНД - недоступно

Комментарий к заключению: **Состояние доступности объекта оценено как временно недоступно.**

**Фотография №1**



**Фотография №2**



**Фотография №3**





**Фотография №4**



**Фотография №5**



**Фотография №6**



**Фотография №7**



**Фотография №8**



**Фотография №9**





**Фотография №10**



**Фотография №11**



**Фотография №12**





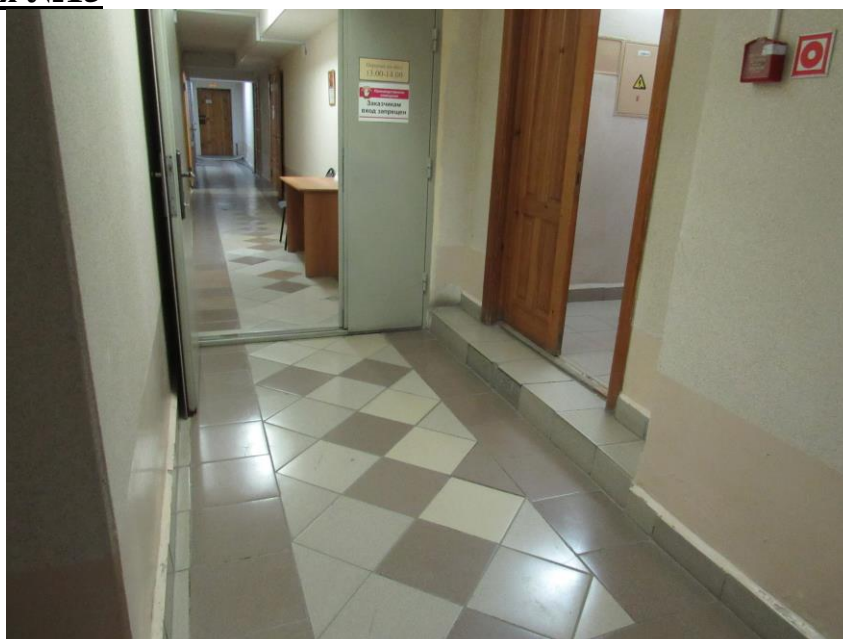
**Фотография №13**



**Фотография №14**



**Фотография №15**



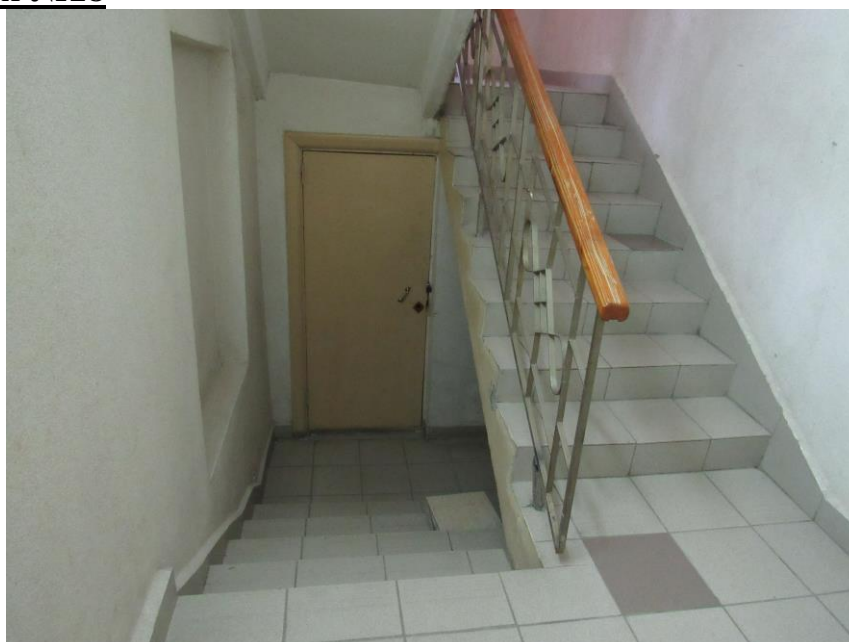
**Фотография №16**



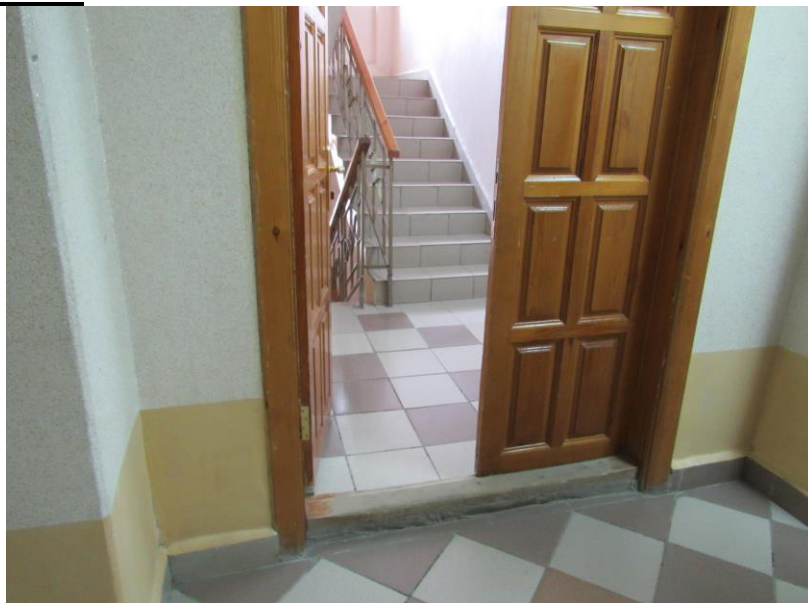
**Фотография №17**



**Фотография №18**



**Фотография №19**



**Фотография №20**



**Фотография №21**

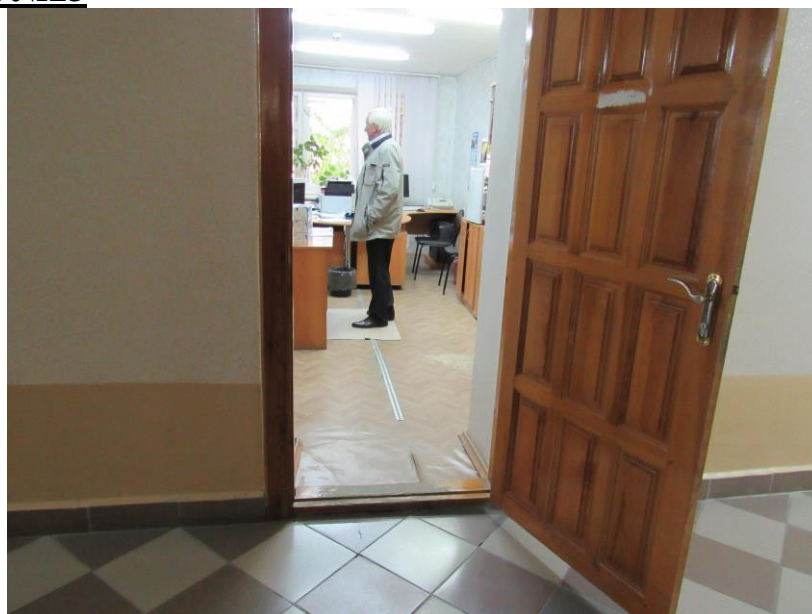




**Фотография №22**



**Фотография №23**



**Фотография №24**



**Фотография №25**



**Фотография №26**



**Фотография №27**



**Фотография №28**



**Фотография №29**



**Фотография №30**

