

ОБЩЕСТВЕННАЯ ОРГАНИЗАЦИЯ
«Тюменская областная общественная организация
Общероссийской общественной организации
«Всероссийское общество инвалидов»
(ВОИ)

ПАСПОРТ
ДОСТУПНОСТИ ОБЪЕКТА
СОЦИАЛЬНОЙ ИНФРАСТРУКТУРЫ

Федеральное государственное бюджетное образовательное
учреждение высшего образования «Тюменский индустриальный
университет», ТИУ (учебный корпус №7)
г. Тюмень, ул. Мельникайте, 70

НА ДОСТУПНОСТЬ ДЛЯ ИНВАЛИДОВ
И МАЛОМОБИЛЬНЫХ ГРУПП НАСЕЛЕНИЯ

(Заключение по обследованию объекта социальной инфраструктуры)

Председатель ТООО ВОИ



Кравченко Е. К.

Главный инженер ТООО ВОИ

Кривошеина С.В.

Тюмень, 2016

В данном заключении представлена информация о состоянии доступности объекта социальной инфраструктуры, оформленная в «Паспорте доступности объекта социальной инфраструктуры (ОСИ)», для инвалидов и других маломобильных групп населения с целью принятия управленческих решений обеспечивающих их доступность, согласно методическому пособию «Методика паспортизации и классификации объектов и услуг с целью их объективной оценки для разработки мер, обеспечивающих их доступность» по Приказу Министерства труда и социальной защиты Российской Федерации от 25 декабря 2012 г. №627.

Заключение на обследование разработано по результатам экспертной оценки уровня доступности объекта и соблюдения нормативно-правовых документов в архитектурной, строительной и градостроительной отрасли, а также социальной политике.

Состояние объекта оценено как временно не доступно (ВНД).

Рекомендуем следующие мероприятия по обустройству и адаптации объекта:

- проведение ремонтных работ с заменой или восстановлением составных частей в соответствии с установленной нормативной и технической документацией: СП 59.13330.2012

- организация ситуационной помощи инвалиду (другому маломобильному человеку) со стороны сотрудников учреждения для получения услуги на объекте, в том числе при использовании дополнительных технических средств;

Обозначения и сокращения, используемые в заключении (Паспорте ОСИ):

Формы инвалидности

- Г** Инвалиды с нарушениями слуха
- К** Инвалиды, передвигающиеся на креслах-колясках
- О** Инвалиды с нарушениями опорно-двигательного аппарата
(ОДА)
- С** Инвалиды с нарушениями зрения
- У** Инвалиды с нарушениями умственного развития

Состояние доступности объекта (зоны)

- ДП** Доступно полностью
 - ДП-В** Доступен полностью всем
 - ДП-И** Доступен полностью избирательно
- ДЧ** Доступно частично
 - ДЧ-В** Доступен частично всем
 - ДЧ-И** Доступен частично избирательно
- ДУ** Доступно условно
- «ВНД»** Временно недоступно
- «Х»** Не предназначен для посещения инвалидами

Вариант организации доступности объекта (формы обслуживания)

- «А»** Доступность всех зон и помещений - универсальная
- «Б»** Доступны специально выделенные участки и помещения
- «ДУ»** Доступность условная: дополнительная помощь сотрудника, услуги на дому, дистанционно
- «ВНД»** Не организована доступность
- «ТСР»** Технические средства реабилитации
- «МГН»** Маломобильные группы населения (инвалиды всех категорий)

Обследование объекта и обработку данных провели:

Главный инженер ТООО ВОИ

Кривошеина С.В.

Инженер ТООО ВОИ

Бодриченков О.Н.

(инвалид 3 группы, с нарушением опорно-двигательного аппарата)

Прилагаемые документы:

Фотографий – 83 шт.

Копии документов (Планы, Свидетельство, Сертификаты) – 19 л.



УТВЕРЖДАЮ
Руководитель УСЗН

06 20 16 г.

**ПАСПОРТ ДОСТУПНОСТИ
объекта социальной инфраструктуры (ОСИ)
№ 18-00**

1. Общие сведения об объекте

- 1.1. Наименование (вид) объекта Учебный корпус №7.
- 1.2. Адрес объекта г. Тюмень, ул. Мельникайте, 70.
- 1.3. Сведения о размещении объекта:
- отдельно стоящее здание 16 этажей, 33 796,1 м².
- наличие прилегающего земельного участка - м².
- 1.4. Год постройки здания 2015, последнего капитального ремонта - -.
- 1.5. Дата предстоящих плановых ремонтных работ: текущего - - г.,
капитального - 2018 г.
- Сведения об организации, расположенной на объекте:
- 1.6. Название организации (учреждения), (полное юридическое наименование – согласно Уставу, краткое наименование) объекта Федеральное государственное бюджетное образовательное учреждение высшего образования «Тюменский индустриальный университет», ФГБОУ ВО «Тюменский индустриальный университет», Тюменский индустриальный университет, ТИУ.
- 1.7. Юридический адрес организации (учреждения) Россия, 625000 г. Тюмень, ул. Володарского, 38.
- 1.8. Основание для пользования объектом (оперативное управление, аренда, собственность) оперативное управление.
- 1.9. Форма собственности (государственная, негосударственная) государственная.
- 1.10. Территориальная принадлежность (федеральная, региональная, муниципальная) муниципальная.
- 1.11. Вышестоящая организация (наименование) Министерство образования и науки России.
- 1.12. Адрес вышестоящей организации, другие координаты: Россия, 125993, г. Москва, ул. Тверская, 11.

2. Характеристика деятельности организации на объекте
(по обслуживанию населения)

- 2.1 Сфера деятельности (здравоохранение, образование, социальная защита, физическая культура и спорт, культура, связь и информация) образование.
- 2.2 Виды оказываемых услуг обучение.
- 2.3 Форма оказания услуг: (на объекте, с длительным пребыванием, в т.ч. проживанием, на дому, дистанционно): на объекте.
- 2.4 Категории обслуживаемого населения по возрасту: (дети, взрослые трудоспособного возраста, пожилые; все возрастные категории) от 15 до 50 лет..

2.5 Категории обслуживаемых инвалидов: инвалиды, передвигающиеся на кресле-коляске, инвалиды с нарушениями опорно-двигательного аппарата; нарушениями зрения, нарушениями слуха.

2.6 Плановая мощность: посещаемость (количество обслуживаемых в день), вместимость, пропускная способность: 1544 чел./день посещаемость, 2976 посадочных мест, пропускная способность 3729 чел./день.

2.7 Участие в исполнении ИПР инвалида да.

3. Состояние доступности объекта

3.1 Путь следования к объекту пассажирским транспортом

(описать маршрут движения с использованием пассажирского транспорта)

Остановка «Нефтегазовый университет», автобусы маршрутов №№13, 46, 47, 54, 60, 70, маршрутное такси №№5, 29, 44, 45, 50, 51.

наличие адаптированного пассажирского транспорта к объекту есть

3.2 Путь к объекту от ближайшей остановки пассажирского транспорта:

3.2.1 расстояние до объекта от остановки транспорта -150 м.

3.2.2 время движения (пешком) - 10 мин.

3.2.3 наличие выделенного от проезжей части пешеходного пути есть.

3.2.4 Перекрестки: нерегулируемые; регулируемые, со звуковой сигнализацией, таймером: нет.

3.2.5 Информация на пути следования к объекту: акустическая, тактильная, визуальная: визуальная.

3.2.6 Перепады высоты на пути: есть.

Их обустройство для инвалидов на коляске: - не требуется.

3.3 Организация доступности объекта для инвалидов – форма обслуживания*

№ п/п	Категория инвалидов (вид нарушения)	Вариант организации доступности объекта (формы обслуживания)*
1.	Все категории инвалидов и МГН	ВНД
	<i>в том числе инвалиды:</i>	
2	передвигающиеся на креслах-колясках	ВНД
3	с нарушениями опорно-двигательного аппарата	ВНД
4	с нарушениями зрения	ВНД
5	с нарушениями слуха	ВНД
6	с нарушениями умственного развития	-

* - указывается один из вариантов: «А», «Б», «ДУ», «ВНД»

3.4 Состояние доступности основных структурно-функциональных зон

№ п/п	Основные структурно-функциональные зоны	Состояние доступности, в том числе для основных категорий инвалидов**
1	Территория, прилегающая к зданию (участок)	ДЧ-И (К, Г, О) ВНД (С)
2	Вход (входы) в здание	ДЧ-И (Г) ВНД (С, К, О)
3	Путь (пути) движения внутри здания (в т.ч. пути эвакуации)	ДЧ-И (О, Г) ВНД (К, С)

4	Зона целевого назначения здания (целевого посещения объекта)	ДЧ-И (К, О) ВНД (С, Г)
5	Санитарно-гигиенические помещения	ДЧ-И (С, О, Г) ВНД (К)
6	Система информации и связи (на всех зонах)	ВНД
7	Пути движения к объекту (от остановки транспорта)	ДЧ-В

** Указывается: ДП-В - доступно полностью всем; ДП-И (К, О, С, Г, У) – доступно полностью избирательно (указать категории инвалидов); ДЧ-В - доступно частично всем; ДЧ-И (К, О, С, Г, У) – доступно частично избирательно (указать категории инвалидов); ДУ - доступно условно, ВНД – временно недоступно

3.5. Итоговое заключение о состоянии доступности ОСИ:

Состояние доступности объекта оценено как временно недоступно.

Для обеспечения доступности объекта для инвалидов с нарушениями слуха рекомендуется разместить визуальную информацию на путях движения к зоне оказания услуг, установить информационную индукционную систему (портативную, стационарную).

Для инвалидов с нарушением опорно-двигательного аппарата необходимо наружные и внутренние лестницы обустроить поручнями в соответствии с ГОСТ Р 51261, установить поручни на путях движения внутри помещения.

Для инвалидов с нарушением зрения необходимо выделить контрастным цветом краевые ступени крыльца и внутренних лестниц (каждого марша лестницы), перед крыльцом нанести предупредительную тактильную полосу, контуры входных двери и ручки выделить контрастным цветом, на стеклянные панели нанести яркую контрастную маркировку (в виде кругов и полос), а также предусмотреть на объекте тактильные указатели и информационные таблички с дублированием основной информации рельефно-точечным шрифтом Брайля.

Организация ситуационной помощи заключается в подготовке специалистов по работе с инвалидами и маломобильными группами населения.

Для инвалидов на кресле-коляске обеспечить связь с администрацией при въезде на пандус, водоотвод перед пандусом обустроить решеткой. Отрегулировать перепад высоты пола лифта и холла при остановке. Предусмотреть преодоление перепадов высот в виде порогов и одиночных ступеней с помощью приставных пандусов.

Обустроить универсальные санитарные кабины для инвалидов в соответствии с требованиями СП 59.13330.2012.

Обеспечить эвакуационные мероприятия для всех категорий инвалидов (предусмотреть передвижение по лестнице с верхних этажей с помощью ТСП лестничного мобильного подъемника или оборудовать безопасные зоны).

4. Управленческое решение

4.1. Рекомендации по адаптации основных структурных элементов объекта

№ п/п	Основные структурно-функциональные зоны объекта	Рекомендации по адаптации объекта (вид работы)*
1	Территория, прилегающая к зданию (участок)	Текущий ремонт
2	Вход (входы) в здание	Текущий ремонт
3	Путь (пути) движения внутри здания (в т.ч. пути	Текущий ремонт,

	эвакуации)	индивидуальное решение с ТСП, организационные мероприятия
4	Зона целевого назначения здания (целевого посещения объекта)	Текущий ремонт, индивидуальное решение с ТСП
5	Санитарно-гигиенические помещения	Текущий ремонт
6	Система информации на объекте (на всех зонах)	Текущий ремонт, индивидуальное решение с ТСП, организационные мероприятия
7	Пути движения к объекту (от остановки транспорта)	-

*- указывается один из вариантов (видов работ): не нуждается; ремонт (текущий, капитальный); индивидуальное решение с ТСП; технические решения невозможны – организация альтернативной формы обслуживания

4.2. Период проведения работ 2018 г.

(указывается наименование документа: программы, плана)

4.3 Ожидаемый результат (по состоянию доступности) после выполнения работ по адаптации ДП-В.

Оценка результата исполнения программы, плана (по состоянию доступности)

4.4. Для принятия решения требуется, не требуется (нужное подчеркнуть):
Согласование _____.

Имеется заключение уполномоченной организации о состоянии доступности объекта (наименование документа и выдавшей его организации, дата), прилагается

4.5. Информация размещена (обновлена) на Карте доступности субъекта Российской Федерации дата _____ 2016 года.

- Доступная среда - <http://ds.admtyumen.ru>;
- Карта доступности - <http://ds.admtyumen.ru/dsto/map/osi.htm>;
- Консоль (внесение паспортов объектов) – <http://ds.admtyumen.ru/console>.
(наименование сайта, портала)

5. Особые отметки

Паспорт сформирован на основании:

1. Анкеты (информации об объекте) от «10» мая 2016 г.
2. Акта обследования объекта: № 241 от «10» мая 2016 г.



УТВЕРЖДАЮ

Руководитель организации

D. A. Kabanov

«07» _____ 2016 г.

АНКЕТА
(информация об объекте социальной инфраструктуры)
К ПАСПОРТУ ДОСТУПНОСТИ ОСИ
№ 18-00

1. Общие сведения об объекте

- 1.1. Наименование (вид) объекта Учебный корпус №7.
- 1.2. Адрес объекта г. Тюмень, ул. Мельникайте, 70.
- 1.3. Сведения о размещении объекта:
- отдельно стоящее здание 16 этажей, 33 796,1 м².
 - наличие прилегающего земельного участка - м².
- 1.4. Год постройки здания 2015, последнего капитального ремонта - .
- 1.5. Дата предстоящих плановых ремонтных работ: текущего - - г.,
капитального - - 2018 г.
- Сведения об организации, расположенной на объекте:
- 1.6. Название организации (учреждения), (полное юридическое наименование – согласно Уставу, краткое наименование) объекта Федеральное государственное бюджетное образовательное учреждение высшего образования «Тюменский индустриальный университет», ФГБОУ ВО «Тюменский индустриальный университет», Тюменский индустриальный университет, ТИУ.
- 1.8. Юридический адрес организации (учреждения) Россия, 625000 г. Тюмень, ул. Володарского, 38.
- 1.8. Основание для пользования объектом (оперативное управление, аренда, собственность) оперативное управление.
- 1.9. Форма собственности (государственная, негосударственная) государственная.
- 1.10. Территориальная принадлежность (федеральная, региональная, муниципальная) муниципальная.
- 1.11. Вышестоящая организация (наименование) Министерство образования и науки России.
- 1.12. Адрес вышестоящей организации, другие координаты: Россия, 125993, г. Москва, ул. Тверская, 11.

2. Характеристика деятельности организации на объекте
(по обслуживанию населения)

- 2.1 Сфера деятельности (здравоохранение, образование, социальная защита, физическая культура и спорт, культура, связь и информация) образование.

2.2 Виды оказываемых услуг обучение.

2.3 Форма оказания услуг: (на объекте, с длительным пребыванием, в т.ч. проживанием, на дому, дистанционно): на объекте.

2.4 Категории обслуживаемого населения по возрасту: (дети, взрослые трудоспособного возраста, пожилые; все возрастные категории) от 15 до 50 лет..

2.5 Категории обслуживаемых инвалидов: инвалиды, передвигающиеся на кресле-коляске, инвалиды с нарушениями опорно-двигательного аппарата; нарушениями зрения, нарушениями слуха.

2.6 Плановая мощность: посещаемость (количество обслуживаемых в день), вместимость, пропускная способность: 1544 чел./день посещаемость, 2976 посадочных мест, пропускная способность 3729 чел./день.

2.7 Участие в исполнении ИПР инвалида да.

3. Состояние доступности объекта

3.1 Путь следования к объекту пассажирским транспортом

(описать маршрут движения с использованием пассажирского транспорта)

Остановка «Нефтегазовый университет», автобусы маршрутов №№13, 46, 47, 54, 60, 70, маршрутное такси №№5, 29, 44, 45, 50, 51.

наличие адаптированного пассажирского транспорта к объекту есть

3.2 Путь к объекту от ближайшей остановки пассажирского транспорта:

3.2.1 расстояние до объекта от остановки транспорта -150 м.

3.2.2 время движения (пешком) - 10 мин.

3.2.3 наличие выделенного от проезжей части пешеходного пути есть.

3.2.4 Перекрестки: нерегулируемые; регулируемые, со звуковой сигнализацией, таймером: нет.

3.2.5 Информация на пути следования к объекту: акустическая, тактильная, визуальная: визуальная.

3.2.6 Перепады высоты на пути: есть.

Их обустройство для инвалидов на коляске: - не требуется.

3.3 Организация доступности объекта для инвалидов – форма обслуживания*

№ п/п	Категория инвалидов (вид нарушения)	Вариант организации доступности объекта (формы обслуживания)*
1.	Все категории инвалидов и МГН	ВНД
	<i>в том числе инвалиды:</i>	
2	передвигающиеся на креслах-колясках	ВНД
3	с нарушениями опорно-двигательного аппарата	ВНД
4	с нарушениями зрения	ВНД
5	с нарушениями слуха	ВНД
6	с нарушениями умственного развития	-

* - указывается один из вариантов: «А», «Б», «ДУ», «ВНД»

4. Управленческое решение

4.1. Рекомендации по адаптации основных структурных элементов объекта

№ п\п	Основные структурно-функциональные зоны объекта	Рекомендации по адаптации объекта (вид работы)*
1	Территория, прилегающая к зданию (участок)	Текущий ремонт
2	Вход (входы) в здание	Текущий ремонт
3	Путь (пути) движения внутри здания (в т.ч. пути эвакуации)	Текущий ремонт, индивидуальное решение с ТСП, организационные мероприятия
4	Зона целевого назначения здания (целевого посещения объекта)	Текущий ремонт, индивидуальное решение с ТСП
5	Санитарно-гигиенические помещения	Текущий ремонт
6	Система информации на объекте (на всех зонах)	Текущий ремонт, индивидуальное решение с ТСП, организационные мероприятия
7	Пути движения к объекту (от остановки транспорта)	-

*- указывается один из вариантов (видов работ): не нуждается; ремонт (текущий, капитальный); индивидуальное решение с ТСП; технические решения невозможны – организация альтернативной формы обслуживания

Размещение информации на Карте доступности субъекта Российской Федерации

- Доступная среда - <http://ds.admtyumen.ru>;
- Карта доступности - <http://ds.admtyumen.ru/dsto/map/osi.htm>;
- Консоль (внесение паспортов объектов) – <http://ds.admtyumen.ru/console>.

согласовано _____.

(подпись, Ф.И.О., должность; координаты для связи уполномоченного представителя объекта)



УТВЕРЖДАЮ
Руководитель УСЗН

«06» 06 2016 г.

**АКТ ОБСЛЕДОВАНИЯ
объекта социальной инфраструктуры
К ПАСПОРТУ ДОСТУПНОСТИ ОСИ
№ 18-00**

Тюменская область

Наименование территориального
образования субъекта Российской
Федерации

«10» мая 2016 г.

1. Общие сведения об объекте

1.1. Наименование (вид) объекта Учебный корпус №7.

1.2. Адрес объекта г. Тюмень, ул. Мельникайте, 70.

1.3. Сведения о размещении объекта:

- отдельно стоящее здание 16 этажей, 33 796,1 м².

- наличие прилегающего земельного участка - м².

1.4. Год постройки здания 2015, последнего капитального ремонта - -.

1.5. Дата предстоящих плановых ремонтных работ: текущего - - г.,
капитального - -2018 г.

Сведения об организации, расположенной на объекте:

1.6. Название организации (учреждения), (полное юридическое наименование – согласно Уставу, краткое наименование) объекта Федеральное государственное бюджетное образовательное учреждение высшего образования «Тюменский индустриальный университет», ФГБОУ ВО «Тюменский индустриальный университет», Тюменский индустриальный университет, ТИУ.

1.9. Юридический адрес организации (учреждения) Россия, 625000 г. Тюмень, ул. Володарского, 38.

1.8. Основание для пользования объектом (оперативное управление, аренда, собственность) оперативное управление.

1.9. Форма собственности (государственная, негосударственная) государственная.

1.10. Территориальная принадлежность (федеральная, региональная, муниципальная) муниципальная.

1.11. Вышестоящая организация (наименование) Министерство образования и науки России.

1.12. Адрес вышестоящей организации, другие координаты: Россия, 125993, г. Москва, ул. Тверская, 11.

2. Характеристика деятельности организации на объекте

(по обслуживанию населения)

2.1 Сфера деятельности (здравоохранение, образование, социальная защита, физическая культура и спорт, культура, связь и информация) образование.

2.2 Виды оказываемых услуг обучение.

2.3 Форма оказания услуг: (на объекте, с длительным пребыванием, в т.ч. проживанием, на дому, дистанционно): на объекте.

2.4 Категории обслуживаемого населения по возрасту: (дети, взрослые трудоспособного возраста, пожилые; все возрастные категории) от 15 до 50 лет..

2.5 Категории обслуживаемых инвалидов: инвалиды, передвигающиеся на кресле-коляске, инвалиды с нарушениями опорно-двигательного аппарата; нарушениями зрения, нарушениями слуха.

2.6 Плановая мощность: посещаемость (количество обслуживаемых в день), вместимость, пропускная способность: 1544 чел./день посещаемость, 2976 посадочных мест, пропускная способность 3729 чел./день.

2.7 Участие в исполнении ИПР инвалида да.

3. Состояние доступности объекта

3.1 Путь следования к объекту пассажирским транспортом

(описать маршрут движения с использованием пассажирского транспорта)

Остановка «Нефтегазовый университет», автобусы маршрутов №№13, 46, 47, 54, 60, 70, маршрутное такси №№5, 29, 44, 45, 50, 51.

наличие адаптированного пассажирского транспорта к объекту есть

3.2 Путь к объекту от ближайшей остановки пассажирского транспорта:

3.2.1 расстояние до объекта от остановки транспорта -150 м.

3.2.2 время движения (пешком) - 10 мин.

3.2.3 наличие выделенного от проезжей части пешеходного пути есть.

3.2.4 Перекрестки: нерегулируемые; регулируемые, со звуковой сигнализацией, таймером: нет.

3.2.5 Информация на пути следования к объекту: акустическая, тактильная, визуальная: визуальная.

3.2.6 Перепады высоты на пути: есть.

Их обустройство для инвалидов на коляске: - не требуется.

3.3 Организация доступности объекта для инвалидов – форма обслуживания*

№ п/п	Категория инвалидов (вид нарушения)	Вариант организации доступности объекта (формы обслуживания)*
1.	Все категории инвалидов и МГН	ВНД
	<i>в том числе инвалиды:</i>	
2	передвигающиеся на креслах-колясках	ВНД
3	с нарушениями опорно-двигательного аппарата	ВНД
4	с нарушениями зрения	ВНД
5	с нарушениями слуха	ВНД
6	с нарушениями умственного развития	-

* - указывается один из вариантов: «А», «Б», «ДУ», «ВНД»

3.4. Состояние доступности основных структурно-функциональных зон

№ п/п	Основные структурно-функциональные зоны	Состояние доступности, в том числе для основных категорий инвалидов**	Приложение	
			№ на плане	№ фото
1	Территория, прилегающая к зданию (участок)	ДЧ-И (К, Г, О) ВНД (С)	-	1-8
2	Вход (входы) в здание	ДЧ-И (Г) ВНД (С, К, О)	33, 34	9-21
3	Путь (пути) движения внутри здания (в т.ч. пути эвакуации)	ДЧ-И (О, Г) ВНД (К, С)	I эт. 22, 27, 35, 74 II эт. 11, 15, 29, 31 III эт. 14, 23, 30, 47 IV эт. 11, 12, 31, 33 V эт. 13, 27, 28 VI эт. 21, 49, 47 VII эт. 13, 27, 28 VIII эт. 21, 28, 49 IX эт. 22, 28, 38 X эт. 22 XI эт. 22 XII эт. 15 XIII эт. 14 XIV эт. 15 XV эт. 14 XVI эт. 14	22-56
4	Зона целевого назначения здания (целевого посещения объекта)	ДЧ-И (К, О) ВНД (С, Г)	I эт. - XVI эт. кабинеты аудитории	57-71
5	Санитарно-гигиенические помещения	ДЧ-И (С, О, Г) ВНД (К)	I эт. 12-14, 19-21 II эт. 6-8, 25-27 III эт. 5-7, 26-28 IV эт. 6-9 V эт. 7, 8, 10, 11 VI эт. 7-10 VII эт. 7, 8, 10, 11 VIII эт. 7, 9, 10, 11 IX эт. 7-10 X эт. 7, 8,	72-81

			10, 11 XI эт. 7, 8, 10, 11 XII эт. 8-11 XIII эт.- XVI эт. 7-10	
6	Система информации и связи (на всех зонах)	ВНД	I эт. - XVI эт.	82, 83
7	Пути движения к объекту (от остановки транспорта)	ДЧ-В	-	-

** Указывается: ДП-В - доступно полностью всем; ДП-И (К, О, С, Г, У) – доступно полностью избирательно (указать категории инвалидов); ДЧ-В - доступно частично всем; ДЧ-И (К, О, С, Г, У) – доступно частично избирательно (указать категории инвалидов); ДУ - доступно условно, ВНД - недоступно

3.5. Итоговое заключение о состоянии доступности ОСИ:

Состояние доступности объекта оценено как временно недоступно.

Для обеспечения доступности объекта для инвалидов с нарушениями слуха рекомендуется разместить визуальную информацию на путях движения к зоне оказания услуг, установить информационную индукционную систему (портативную, стационарную).

Для инвалидов с нарушением опорно-двигательного аппарата необходимо наружные и внутренние лестницы обустроить поручнями в соответствии с ГОСТ Р 51261, установить поручни на путях движения внутри помещения.

Для инвалидов с нарушением зрения необходимо выделить контрастным цветом краевые ступени крыльца и внутренних лестниц (каждого марша лестницы), перед крыльцом нанести предупредительную тактильную полосу, контуры входных двери и ручки выделить контрастным цветом, на стеклянные панели нанести яркую контрастную маркировку (в виде кругов и полос), а также предусмотреть на объекте тактильные указатели и информационные таблички с дублированием основной информации рельефно-точечным шрифтом Брайля.

Организация ситуационной помощи заключается в подготовке специалистов по работе с инвалидами и маломобильными группами населения.

Для инвалидов на кресле-коляске обеспечить связь с администрацией при въезде на пандус, водоотвод перед пандусом обустроить решеткой. Отрегулировать перепад высоты пола лифта и холла при остановке. Предусмотреть преодоление перепадов высот в виде порогов и одиночных ступеней с помощью приставных пандусов.

Обустроить универсальные санитарные кабины для инвалидов в соответствии с требованиями СП 59.13330.2012.

Обеспечить эвакуационные мероприятия для всех категорий инвалидов (предусмотреть передвижение по лестнице с верхних этажей с помощью ТСР лестничного мобильного подъемника или оборудовать безопасные зоны).

4. Управленческое решение

4.1. Рекомендации по адаптации основных структурных элементов объекта

№ п/п	Основные структурно-функциональные зоны объекта	Рекомендации по адаптации объекта (вид работы)*
1	Территория, прилегающая к зданию (участок)	Текущий ремонт
2	Вход (входы) в здание	Текущий ремонт
3	Путь (пути) движения внутри здания (в т.ч. пути эвакуации)	Текущий ремонт, индивидуальное решение с ТСП, организационные мероприятия
4	Зона целевого назначения здания (целевого посещения объекта)	Текущий ремонт, индивидуальное решение с ТСП
5	Санитарно-гигиенические помещения	Текущий ремонт
6	Система информации на объекте (на всех зонах)	Текущий ремонт, индивидуальное решение с ТСП, организационные мероприятия
7	Пути движения к объекту (от остановки транспорта)	-

*- указывается один из вариантов (видов работ): не нуждается; ремонт (текущий, капитальный); индивидуальное решение с ТСП; технические решения невозможны – организация альтернативной формы обслуживания

4.2. Период проведения работ 2018 г.

в рамках исполнения _____
(указывается наименование документа: программы, плана)

4.3 Ожидаемый результат (по состоянию доступности) после выполнения работ по адаптации ДП-В.

Оценка результата исполнения программы, плана (по состоянию доступности)

4.4. Для принятия решения требуется, не требуется (нужное подчеркнуть):

4.4.1. согласование на Комиссии _____ - _____
(наименование Комиссии по координации деятельности в сфере обеспечения доступной среды жизнедеятельности для инвалидов и других МГН)

4.4.2. согласование работ с надзорными органами (в сфере проектирования и строительства, архитектуры, охраны памятников, другое - указать)
не требуется.

4.4.3. техническая экспертиза; разработка проектно-сметной документации;

4.4.4. согласование с вышестоящей организацией (собственником объекта);

4.4.5. согласование с общественными организациями инвалидов общественная организация «Тюменская областная общественная организация Общероссийской общественной организации «Всероссийское общество инвалидов» (ВОИ).

4.4.6. другое _____.

Имеется заключение уполномоченной организации о состоянии доступности объекта (наименование документа и выдавшей его организации, дата), прилагается

4.7. Информация может быть размещена (обновлена) на Карте доступности субъекта Российской Федерации _____

- Доступная среда - <http://ds.admtyumen.ru;>

- Карта доступности - [http://ds.admtyumen.ru/dsto/map/osi.htm;](http://ds.admtyumen.ru/dsto/map/osi.htm)

- Консоль (внесение паспортов объектов) – [http://ds.admtyumen.ru/console.](http://ds.admtyumen.ru/console)

(наименование сайта, портала)

5. Особые отметки

ПРИЛОЖЕНИЯ:

Результаты обследования:

- | | |
|--|-----------------|
| 1. Территории, прилегающей к объекту | на <u>8</u> л. |
| 2. Входа (входов) в здание | на <u>13</u> л. |
| 3. Путей движения в здании | на <u>35</u> л. |
| 4. Зоны целевого назначения объекта | на <u>15</u> л. |
| 5. Санитарно-гигиенических помещений | на <u>10</u> л. |
| 6. Системы информации (и связи) на объекте | на <u>2</u> л. |

Результаты фотофиксации на объекте _____ на 83 л.

Поэтажные планы, паспорт БТИ _____ на 16 л.

Другое (в том числе дополнительная информация о путях движения к объекту) нет.

Руководитель
рабочей группы:

Главный инженер ТООО ВОИ

Кривошеина С.В.

(Должность, Ф.И.О.)



(Подпись)

Члены рабочей
группы:

Специалист по работе с
инвалидами ТООО ВОИ

Бодриченков О.Н.



(Подпись)

Представитель
организации
расположенной
на объекте:

Комендант учебного корпуса

Шмидт Е.А.

(Должность, Ф.И.О.)



(Подпись)

Приложение 1
к Акту обследования ОСИ к паспорту
доступности ОСИ
№ 241
от «10» мая 2016 г.

I. Результаты обследования:

1. Территории, прилегающей к зданию (участка)
ФГБОУ ВО «Тюменский индустриальный университет», ТИУ
учебный корпус №7 г. Тюмень, ул. Мельникайте, 70.

наименование объекта, адрес

№ п/п	Наименование функционально-планировочного элемента	Наличие элемента			Выявленные нарушения и замечания		Работы по адаптации объектов	
		есть/нет	№ на плане	№ фото	Содержание	Значимо для инвалида (категория)	Содержание	Виды работ
1.1	Вход (входы) на территорию	нет	-	-	-	-	-	-
1.2	Путь (пути) движения на территории	есть	-	3, 8	- перепад высот между пешеходными путями и площадкой перед зданием в виде бордюра не выделен контрастным цветом; - столбы освещения расположенные на пешеходном пути движения не выделены контрастным цветом и тактильными элементами.	С	- выделить бордюры контрастным цветом; - выделить столбы освещения контрастным цветом и тактильными элементами.	Текущий ремонт
1.3	Лестница (наружная)	нет	-	-	-	-	-	-
1.4	Пандус (наружный)	нет	-	-	-	-	-	-
1.5	Автостоянка и парковка	есть	-	5-7	- не выделены парковочные места для стоянки автотранспорта инвалидов; - выход с парковки на тротуар перегорожен искусственным препятствием;	К, Г, О, С	- выделить и обустроить парковочные места в соответствии с требованиями СП 59.12330.2012; - устранить препятствие.	Текущий ремонт

II Заключение по зоне:

Наименование структурно-функциональной зоны	Состояние доступности* (к пункту 3.4 Акта обследования ОСИ)	Приложение		Рекомендации по адаптации (вид работы)** к пункту 4.1 Акта обследования ОСИ
		№ на плане	№ фото	
Территория, прилегающая к зданию (участок)	ДЧ-И (К, Г, О) ВНД (С)	-	1-8	Текущий ремонт

* указывается: ДП-В - доступно полностью всем; ДП-И (К, О, С, Г, У) – доступно полностью избирательно (указать категории инвалидов); ДЧ-В - доступно частично всем; ДЧ-И (К, О, С, Г, У) – доступно частично избирательно (указать категории инвалидов); ДУ - доступно условно, ВНД - недоступно

Комментарий к заключению: **Состояние доступности объекта оценено как Доступно частично избирательно (Г, К, О). Временно недоступно (С).**

Приложение 2
к Акту обследования ОСИ к паспорту
доступности ОСИ
№ 241
от «10» мая 2016 г.

I. Результаты обследования:

2. Входа (входов) в здание

ФГБОУ ВО «Тюменский индустриальный университет», ТИУ
учебный корпус №7 г. Тюмень, ул. Мельникайте, 70.

наименование объекта, адрес

№ п/п	Наименование функционально-планировочного элемента	Наличие элемента			Выявленные нарушения и замечания		Работы по адаптации объектов	
		есть/нет	№ на плане	№ фото	Содержание	Значимо для инвалида (категория)	Содержание	Виды работ
2.1	Лестница (наружная)	есть	-	9, 10	- отсутствует предупредительная тактильная полоса перед лестницей; - краевые ступени не выделены контрастным цветом; - лестница не обустроена поручнями согласно ГОСТ Р 51261.	О, С, Г	- краевые ступени крыльца выделить контрастным цветом; - перед лестницей нанести предупредительную тактильную полосу; - установить поручни в соответствии с ГОСТ Р 51261.	Текущий ремонт
2.2	Пандус (наружный)	есть	-	11-13	- водоотвод перед пандусом не оснащен решеткой; - отсутствует информационный указатель о месте нахождения пандуса; - не работает связь с администрацией, отсутствует пиктограмма (кнопка вызова помощи).	К, О, С	- водоотвод обустроить решеткой; - установить информационные указатели, пиктограммы; - обеспечить работу кнопки вызова помощи.	Текущий ремонт
2.3	Лифт	есть	-	14-17	- высота порогов дверей в тамбурах лифта превышает 0,014 м; - усилие открывания дверей превышает норму; - доводчики не обеспечивают пятисекундную задержки; - отсутствует возможность самостоятельного использования лифта; - контур входной двери и ручка не выделены контрастным цветом; - отсутствует звуковой маяк; - на стеклянной панели отсутствует яркая контрастная маркировка (желтый круг).	К, О, С	- установить приставные пандусы; - отрегулировать доводчики, обеспечить пятисекундную задержку; - обеспечить возможность самостоятельного использования лифта; - выделить ручку контрастным цветом; - установить звуковой маяк; - нанести яркую контрастную маркировку (желтый круг).	

2.4	Входная площадка (перед дверью)	есть	-	18	- отсутствует пиктограмма доступность для инвалидов; - отсутствует электронное информационное табло (бегущая строка); - отсутствует информационная табличка с наименованием учреждения и режимом работы дублированная шрифтом Брайля.	К, О, С, Г	- установить электронное информационное табло, информационную табличку и пиктограмму.	Текущий ремонт
2.5	Дверь (входная)	есть	-	7	- контур входных дверей и ручки не выделены контрастным цветом; - отсутствует звуковой маяк; - на стеклянных панелях отсутствует яркая контрастная маркировка (желтый круг); - открывание двери не обеспечивает пятисекундную задержки.	С, К, О, Г	- выделить контуры входных дверей и ручки контрастным цветом; - установить звуковой маяк; - обеспечить пятисекундную задержку; - нанести яркую контрастную маркировку (желтый круг); - установить пиктограмму.	Текущий ремонт
2.6	Тамбур	есть	33, 34	18-21	- контур входных дверей и ручки не выделены контрастным цветом; - на стеклянных панелях дверей отсутствует яркая контрастная маркировка (желтый круг); - на стеклянных панелях тамбура отсутствует яркая контрастная маркировка (в виде полосы).	С	- выделить контур входных дверей, ручек (с обеих сторон), стеклянных панелей контрастным цветом.	Текущий ремонт

II Заключение по зоне:

Наименование структурно-функциональной зоны	Состояние доступности* (к пункту 3.4 Акта обследования ОСИ)	Приложение		Рекомендации по адаптации (вид работы)** к пункту 4.1 Акта обследования ОСИ
		№ на плане	№ фото	
Вход в здание	ДЧ-И (Г) ВНД (С, К, О)	33, 34	9-21	Текущий ремонт

* указывается: ДП-В - доступно полностью всем; ДП-И (К, О, С, Г, У) – доступно полностью избирательно (указать категории инвалидов); ДЧ-В - доступно частично всем; ДЧ-И (К, О, С, Г, У) – доступно частично избирательно (указать категории инвалидов); ДУ - доступно условно, ВНД - недоступно

Комментарий к заключению: **Состояние доступности объекта оценено как доступно частично избирательно (Г). Временно недоступно (К, О, С).**

Приложение 3
к Акту обследования ОСИ к паспорту
доступности ОСИ
№ 241
от «10» мая 2016 г.

I. Результаты обследования:

3. Пути (путей) движения внутри здания (в т.ч. путей эвакуации)

ФГБОУ ВО «Тюменский индустриальный университет», ТИУ

учебный корпус №7 г. Тюмень, ул. Мельникайте, 70.

наименование объекта, адрес

№ п/п	Наименование функционально-планировочного элемента	Наличие элемента		Выявленные нарушения и замечания		Работы по адаптации объектов		
		есть/нет	№ на плане	№ фото	Содержание	Значимость для инвалидов (категория)	Содержание	Виды работ
3.1	Коридор (вестибюль, зона ожидания, галерея, балкон)	есть	I эт. 22, 27, 35, 74 II эт. 11, 15, 29, 31 III эт. 14, 23, 30, 47 IV эт. 11, 12, 31, 33 V эт. 13, 27, 28 VI эт. 21, 49, 47 VII эт. 13, 27, 28 VIII эт. 21, 28, 49 IX эт. 22, 28, 38 X эт. 22 XI эт. 22 XII эт. 15 XIII эт. 14 XIV эт. 15 XV эт. 14 XVI эт. 14	22-27, 31, 33-38, 42	- на путях движения по коридорам отсутствуют поручни; - информационный терминал не используется; - отсутствует информационная табличка (оказание ситуационной помощи); - отсутствует электронное информационное табло (бегущая строка); - отсутствует мнемосхема; - контуры открытых проемов в стенах не выделены контрастным цветом.	К, О, С, Г	- установить поручни; - информационный терминал оснастить необходимым программным обеспечением и обеспечить его работу; - установить электронное информационное табло, информационную табличку (оказание ситуационной помощи), мнемосхему; - выделить контуры открытых проемов в стенах контрастным цветом.	Текущий ремонт, индивидуальное решение с ТСР
3.2	Лестница (внутри здания)	есть	I-IX	29, 30, 32, 39, 40	- краевые ступени каждого лестничного марша не выделены контрастным цветом; - лестницы оборудованы поручнем с одной стороны.	С, О, Г	- выделить краевые ступени каждого лестничного марша контрастным цветом; - установить поручни в соответствии с ГОСТ Р 51261.	Текущий ремонт, индивидуальное решение с ТСР
3.3	Пандус (внутри здания)	нет	-	-	-	-	-	-
3.4	Лифт пассажирский (или подъемник)	есть	9-11, 16-18, 15	43-45	- перепад высот пола лифта и холла при остановке превышает 0,05 м; - на стеклянных панелях дверей лифтового холла	С, К, Г, О	- отрегулировать лифт; - нанести контрастную маркировку на стеклянные панели, выделить цветом	Текущий ремонт

					отсутствует яркая контрастная маркировка (желтый круг), контуры дверей и ручки не выделены контрастным цветом; - на стеклянных панелях лифтового холла отсутствует контрастная маркировка в виде полосы; - доводчики дверей не обеспечивают пяти - секундную задержку;		контуры дверей и ручки; - отрегулировать доводчики;	
3.5	Дверь	есть	I эт. – XVI эт.	28-30	- на стеклянных панелях дверей отсутствует яркая контрастная маркировка (желтый круг); - ручки дверей не выделены контрастным цветом; - доводчики дверей не обеспечивают пятисекундную задержку; - высота порогов превышает 0,014 м.	К, О, С, Г	- выделить ручки дверей контрастным цветом; - нанести яркую контрастную маркировку (желтый круг); - отрегулировать доводчики; - установить приставные пандусы.	Текущий ремонт
3.6	Пути эвакуации (в т.ч. зоны безопасности)	есть	I эт. – XVI эт. I-IX	32-38	- не предусмотрена эвакуация колясочников, нет зон безопасности; - краевые ступени лестниц эвакуационного выхода не выделены контрастным цветом; - лестница обустроена поручнем с одной стороны; - контур пластиковых дверей и ручки не выделены контрастным цветом.	К, О, С, Г	- краевые ступени лестниц выделить контрастным цветом; - предусмотреть эвакуацию колясочников с помощью мобильного лестничного подъемника или оборудовать безопасные зоны на каждом этаже; - выделить контур входных дверей, ручек контрастным цветом; - предусмотреть использование телескопических пандусов на уличных лестницах эвакуационных выходов.	Текущий ремонт, индивидуальное решение с ТСП, организационные мероприятия

Заключение по зоне:

Наименование структурно-функциональной зоны	Состояние доступности (к пункту 3.4 Акта обследования ОСИ)	Приложение		Рекомендации по адаптации (вид работы) к пункту 4.1 Акта обследования ОСИ
		№ на плане	№ фото	
Путь (пути) движения внутри здания (в т.ч. пути эвакуации)	ДЧ-И (О, Г) ВНД (К, С)	I эт. 22, 27, 35, 74 II эт. 11, 15, 29, 31 III эт. 14, 23, 30, 47 IV эт. 11, 12, 31, 33 V эт. 13, 27, 28 VI эт. 21,	22-56	Текущий ремонт, индивидуальное решение с ТСП, организационные мероприятия

		49, 47 VII эт. 13, 27, 28 VIII эт. 21, 28, 49 IX эт. 22, 28, 38 X эт. 22 XI эт. 22 XII эт. 15 XIII эт.14 XIV эт.15 XV эт.14 XVI эт.14		
--	--	--	--	--

* указывается: ДП-В - доступно полностью всем; ДП-И (К, О, С, Г, У) – доступно полностью избирательно (указать категории инвалидов); ДЧ-В - доступно частично всем; ДЧ-И (К, О, С, Г, У) – доступно частично избирательно (указать категории инвалидов); ДУ - доступно условно, ВНД - недоступно

Комментарий к заключению: Состояние объекта оценено как доступно частично избирательно (Г). Временно недоступно (К, О, С).

I. Результаты обследования:

4. Зоны целевого назначения здания (целевого посещения объекта)

ФГБОУ ВО «Тюменский индустриальный университет», ТИУ

учебный корпус №7 г. Тюмень, ул. Мельникайте, 70.

наименование объекта, адрес

№ п/п	Наименование функционально-планировочного элемента	Наличие элемента			Выявленные нарушения и замечания		Работы по адаптации объектов	
		есть/ нет	№ на плане	№ фото	Содержание	Значимо для инвалида (категория)	Содержание	Виды работ
4.1	Кабинетная форма обслуживания	есть	I эт. – XVI эт. кабинеты	57	- отсутствует информационная индукционная система (портативная); - отсутствуют информационные таблички с наименованием кабинетов; дублированная шрифтом Брайля; - отсутствуют пиктограммы.	Г, С	- установить информационную индукционную систему (портативную); - установить информационные таблички шрифтом Брайля; - установить информационные пиктограммы.	Текущий ремонт, индивидуальное решение с ТСР
4.2	Зальная форма обслуживания	есть	I эт. – XVI эт. Аудитории, столовая, конференц-зал, актовый зал	58-71	- отсутствует информационная индукционная система (стационарная, портативная); - отсутствуют видео – увеличители; - отсутствуют информационные таблички дублированные шрифтом Брайля; - отсутствуют пиктограммы; - лестницы на сцену не оборудованы поручнями; - ширина рабочей створки входных дверей составляет менее 0,9 м. - не предусмотрен подъем на сцену инвалидов на кресле-коляске; - лестничные марши актового зала не обустроены поручнями, краевые	О, К, Г, С	- установить информационную индукционную систему; - установить видео-увеличители; - установить информационные таблички шрифтом Брайля; - установить информационные пиктограммы; - лестницы на сцену обустроить поручнями; - предусмотреть возможность самостоятельного открывания обоеих створок входных дверей для инвалида – колясочника. - предусмотреть перемещение по лестнице актового зала и подъем на сцену инвалидов на кресле-коляске с	Текущий ремонт, индивидуальное решение с ТСР

					ступени не выделены контрастным цветом;		помощью мобильного лестничного подъемника.	
4.3	Прилавочная форма обслуживания	нет	-	-	-	-	-	-
4.4	Форма обслуживания с перемещением по маршруту	нет	-	-	-	-	-	-
4.5	Кабина индивидуального обслуживания	нет	-	-	-	-	-	-

Заключение по зоне:

Наименование структурно-функциональной зоны	Состояние доступности (к пункту 4 Акта обследования ОСИ)	Приложение		Рекомендации по адаптации (вид работы) к пункту 4.1 Акта обследования ОСИ
		№ на плане	№ фото	
Зоны целевого назначения (целевого посещения объекта)	ДЧ-И (О) ВНД (С, К, Г)	І эт. - ХVI эт. кабинеты аудитории	57-71	Текущий ремонт, индивидуальное решение с ТСР

* указывается: ДП-В - доступно полностью всем; ДП-И (К, О, С, Г, У) – доступно полностью избирательно (указать категории инвалидов); ДЧ-В - доступно частично всем; ДЧ-И (К, О, С, Г, У) – доступно частично избирательно (указать категории инвалидов); ДУ - доступно условно, ВНД – недоступно

Комментарий к заключению: Состояние объекта оценено как доступно частично избирательно (О). Временно недоступно (Г, К, С).

I. Результаты обследования:

5. Санитарно-гигиенических помещений

ФГБОУ ВО «Тюменский индустриальный университет», ТИУ

учебный корпус №7 г. Тюмень, ул. Мельникайте, 70.

наименование объекта, адрес

№ п/п	Наименование функционально-планировочного элемента	Наличие элемента			Выявленные нарушения и замечания		Работы по адаптации объектов	
		есть/ нет	№ на плане	№ фото	Содержание	Значимо для инвалида (категория)	Содержание	Виды работ
5.1	Туалетная комната	есть	I эт. 12-14, 19-21 II эт. 6-8, 25-27 III эт. 5-7, 26-28 IV эт. 6-9 V эт. 7, 8, 10, 11 VI эт. 7-10 VII эт. 7, 8, 10, 11 VIII эт. 7, 9, 10, 11 IX эт. 7-10 X эт. 7, 8, 10, 11 XI эт. 7, 8, 10, 11 XII эт. 8-11 XIII эт.- XVI эт. 7-10		- возле унитаза со стороны свободного пространства (для разворота коляски) установлен стационарный поручень, что не дает возможности его использования инвалидом, отсутствует откидной поручень; - отсутствуют поручни у раковины; - отсутствуют крючки для одежды и костылей; - связь с администратором расположена в зоне не досягаемости, не обозначена пиктограммой; - отсутствует поворотное зеркало; - мойка и сушилка для рук расположены без учета их использования инвалидом на кресле-коляске; - информационная табличка на двери туалета расположена на высоте более 1,35 м.	К, О, С	- стационарный поручень перенести к стене, с противоположной стороны установить откидной поручень; - установить поручни к раковине; - установить крючки для одежды и костылей; - установить кнопку вызова со шнурком рядом с унитазом; - мойку и сушилку для рук установить в удобном месте на высоте не более 1,35 м; - информационную пиктограмму в рельефном исполнении установить на стене рядом с дверью со стороны ручки на высоте 1,35 м. - предусмотреть туалетные комнаты (универсальные кабины) на каждом этаже.	Текущий ремонт
5.2	Душевая/ ванная комната	нет	-	-	-	-	-	-

5.3	Бытовая комната (гардеробная)	есть	Цокальный этаж 1	81	- высота стойки гардероба более 0,85 м.	К, О	- понизить фрагмент стойки гардероба до высоты 0,85 м, установить информационную пиктограмму.	Текущий ремонт
-----	-------------------------------	------	------------------	----	---	------	---	----------------

II Заключение по зоне:

Наименование структурно-функциональной зоны	Состояние доступности* (к пункту 3.4 Акта обследования ОСИ)	Приложение		Рекомендации по адаптации (вид работы)** к пункту 4.1 Акта обследования ОСИ
		№ на плане	№ фото	
Санитарно-гигиенические помещения	ДЧ-И (С, О, Г) ВНД (К)	I эт. 12-14, 19-21 II эт. 6-8, 25-27 III эт. 5-7, 26-28 IV эт. 6-9 V эт. 7, 8, 10, 11 VI эт. 7-10 VII эт. 7, 8, 10, 11 VIII эт. 7, 9, 10, 11 IX эт. 7-10 X эт. 7, 8, 10, 11 XI эт. 7, 8, 10, 11 XII эт. 8-11 XIII эт.- XVI эт. 7-10 Цокольный этаж 1	72-81	Текущий ремонт

* указывается: ДП-В - доступно полностью всем; ДП-И (К, О, С, Г, У) – доступно полностью избирательно (указать категории инвалидов); ДЧ-В - доступно частично всем; ДЧ-И (К, О, С, Г, У) – доступно частично избирательно (указать категории инвалидов); ДУ - доступно условно, ВНД - недоступно

Комментарий к заключению: Состояние доступности объекта оценено как доступен частично избирательно (С, Г, О). Временно недоступно (К).

Приложение 6
к Акту обследования ОСИ к паспорту
доступности ОСИ
№ 241
от «10» мая 2016 г.

I. Результаты обследования:

6. Системы информации на объекте

ФГБОУ ВО «Тюменский индустриальный университет», ТИУ
учебный корпус №7 г. Тюмень, ул. Мельникайте, 70.

наименование объекта, адрес

№ п/п	Наименование функционально-планировочного элемента	Наличие элемента			Выявленные нарушения и замечания		Работы по адаптации объектов	
		есть/ нет	№ на плане	№ фото	Содержание	Значимо для инвалида (категория)	Содержание	Виды работ
6.1	Визуальные средства	есть	I эт.-XVI эт.	82, 83	- отсутствуют информационные таблички, указатели, пиктограммы, маркировки; - отсутствуют видеоувеличители; - отсутствуют световые маяки; - информационный терминал не используется; - отсутствует информационное электронное табло (бегущая строка) (уличная, в помещении).	К, О, С, Г	- обеспечить визуальную информацию на объекте; - информационный терминал оснастить программным обеспечением и использовать по назначению.	Текущий ремонт, организационные мероприятия
6.2	Акустические средства	нет	-	-	- отсутствует информационная индукционная система; - отсутствуют звуковые маяки.	Г, С	- установить информационную индукционную систему; - установить звуковые маяки.	Текущий ремонт Индивидуальное решение с ТСР
6.3	Тактильные средства	нет	-	-	- отсутствуют информационные тактильные таблички с шрифтом Брайля, пиктограммы; - отсутствует информационная мнемосхема.	С	- установить информационные тактильные таблички с шрифтом Брайля, пиктограммы; - установить информационную мнемосхему.	Текущий ремонт

II Заключение по зоне:

Наименование структурно-функциональной зоны	Состояние доступности* (к пункту 3.4 Акта обследования ОСИ)	Приложение		Рекомендации по адаптации (вид работы)** к пункту 4.1 Акта обследования ОСИ
		№ на плане	№ фото	
Система информации на объекте	ВНД	I эт.- XVI эт.	82, 83	Текущий ремонт, индивидуальное решение с ТСР, организационные мероприятия

* указывается: ДП-В - доступно полностью всем; ДП-И (К, О, С, Г, У) – доступно полностью избирательно (указать категории инвалидов); ДЧ-В - доступно частично всем; ДЧ-И (К, О, С, Г, У) – доступно частично избирательно (указать категории инвалидов); ДУ - доступно условно, ВНД - недоступно

Комментарий к заключению: **Состояние доступности объекта оценено как временно недоступно.**

Фотография №1



Фотография №2



Фотография №3



Фотография №4



Фотография №5



Фотография №6



Фотография №7



Фотография №8



Фотография №9



Фотография №10



Фотография №11



Фотография №12



Фотография №13



Фотография №14



Фотография №15



Фотография №16



Фотография №17



Фотография №18



Фотография №19



Фотография №20



Фотография №21



Фотография №22



Фотография №23



Фотография №24



Фотография №25



Фотография №26



Фотография №27



Фотография №28



Фотография №29



Фотография №30



Фотография №31



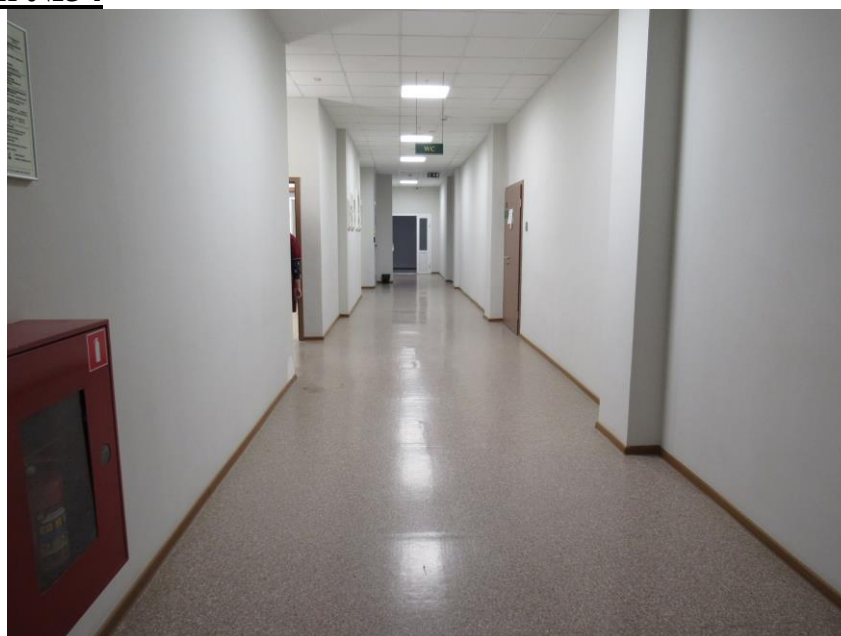
Фотография №32



Фотография №33



Фотография №34



Фотография №35



Фотография №36



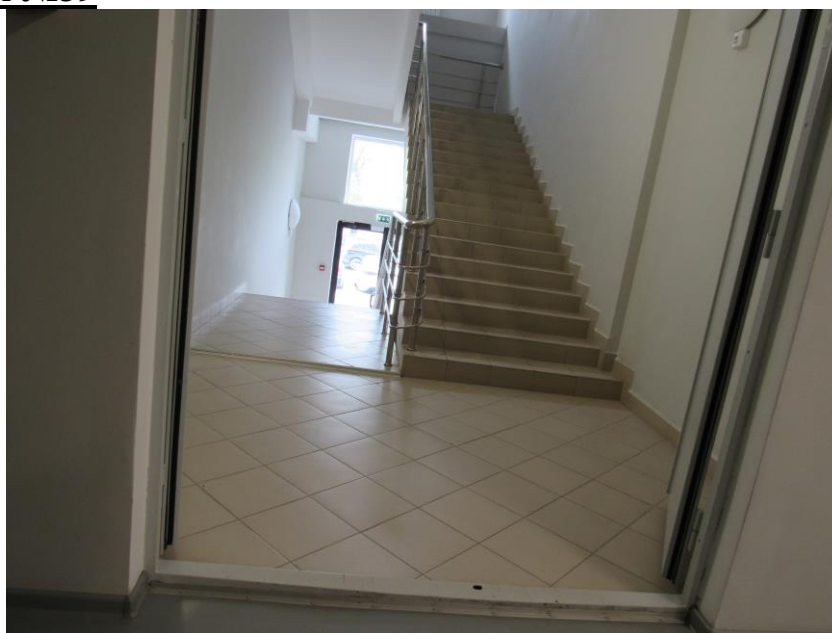
Фотография №37



Фотография №38



Фотография №39



Фотография №40



Фотография №41



Фотография №42



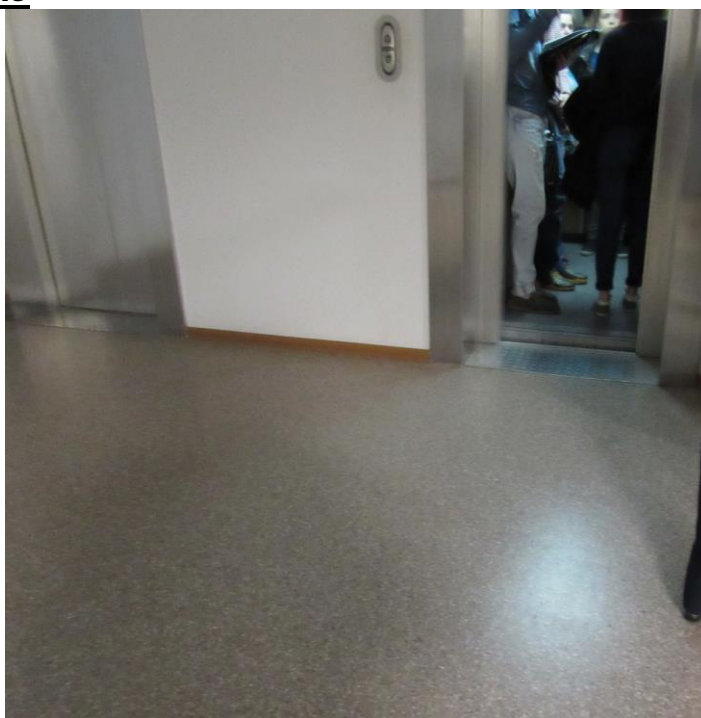
Фотография №43



Фотография №44



Фотография №45



Фотография №46



Фотография №47



Фотография №48



Фотография №49



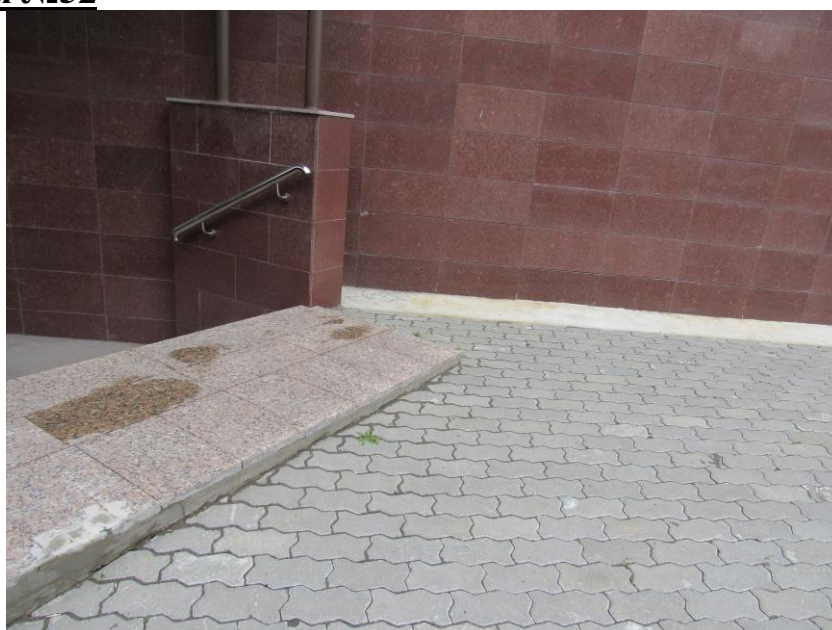
Фотография №50



Фотография №51



Фотография №52



Фотография №53



Фотография №54



Фотография №55



Фотография №56



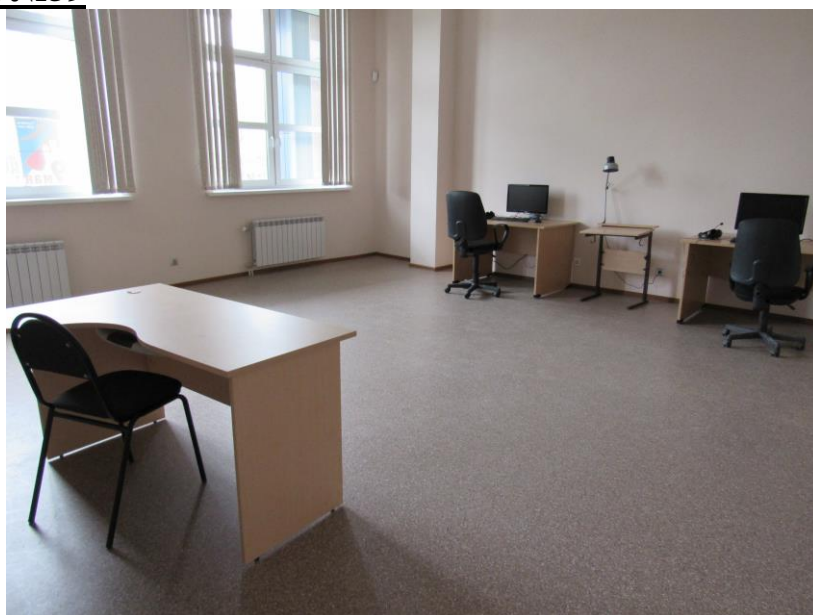
Фотография №57



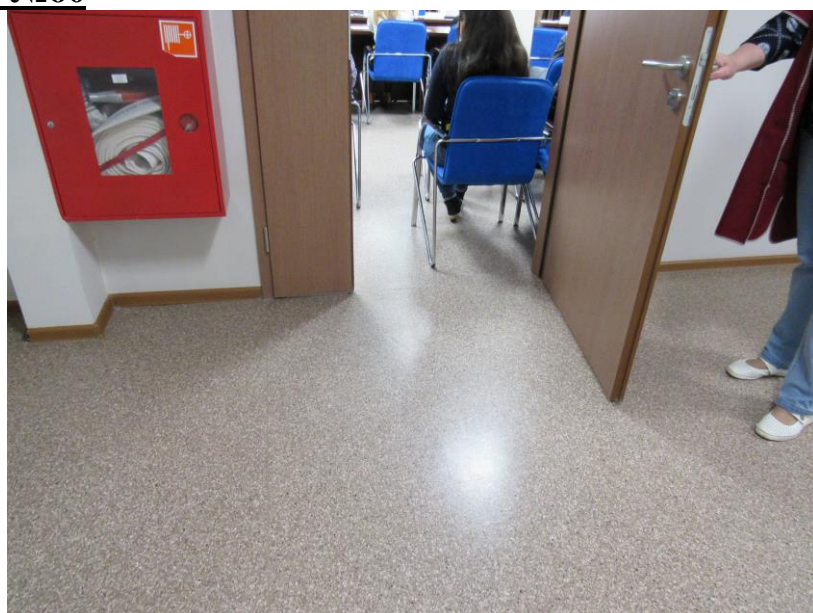
Фотография №58



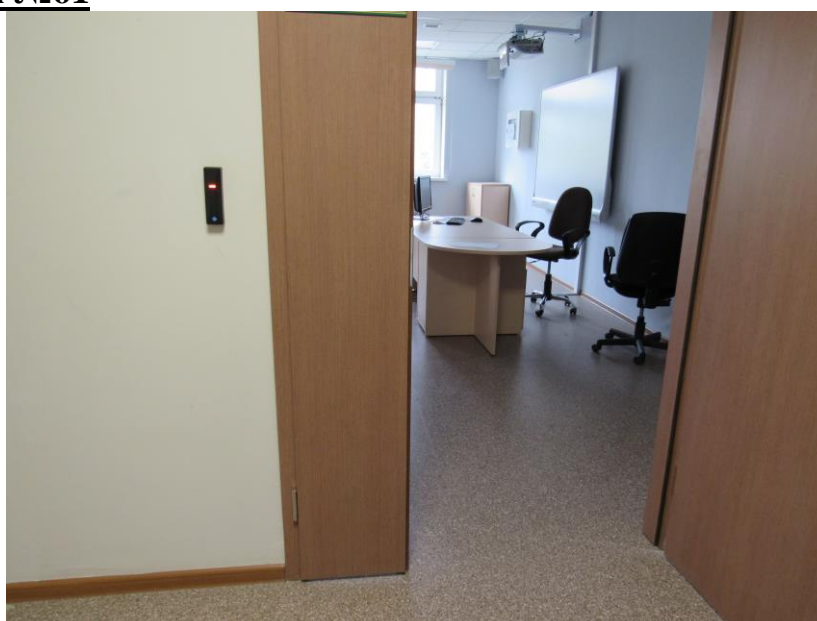
Фотография №59



Фотография №60



Фотография №61



Фотография №62



Фотография №63



Фотография №64



Фотография №65



Фотография №66



Фотография №67



Фотография №68



Фотография №69



Фотография №70



Фотография №71



Фотография №72



Фотография №73



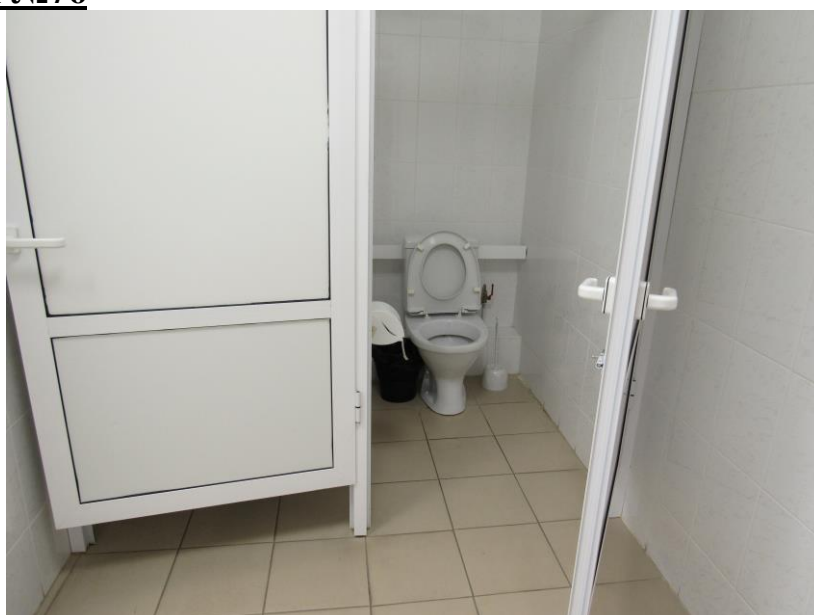
Фотография №74



Фотография №75



Фотография №76



Фотография №77



Фотография №78



Фотография №79



Фотография №80



Фотография №81



Фотография №82



Фотография №83

