

ОБЩЕСТВЕННАЯ ОРГАНИЗАЦИЯ
«Тюменская областная общественная организация
Общероссийской общественной организации
«Всероссийское общество инвалидов»
(ВОИ)

ПАСПОРТ
ДОСТУПНОСТИ ОБЪЕКТА
СОЦИАЛЬНОЙ ИНФРАСТРУКТУРЫ

*Федеральное государственное бюджетное образовательное
учреждение высшего образования «Тюменский индустриальный
университет», ТИУ (учебный корпус №1)
г. Тюмень, ул. Володарского, 38*

НА ДОСТУПНОСТЬ ДЛЯ ИНВАЛИДОВ
И МАЛОМОБИЛЬНЫХ ГРУПП НАСЕЛЕНИЯ

(Заключение по обследованию объекта социальной инфраструктуры)

Председатель ТООО ВОИ

Кравченко Е. К.

Главный инженер ТООО ВОИ

Кривошеина С.В.

Тюмень, 2016

В данном заключении представлена информация о состоянии доступности объекта социальной инфраструктуры, оформленная в «Паспорте доступности объекта социальной инфраструктуры (ОСИ)», для инвалидов и других маломобильных групп населения с целью принятия управленческих решений обеспечивающих их доступность, согласно методическому пособию «Методика паспортизации и классификации объектов и услуг с целью их объективной оценки для разработки мер, обеспечивающих их доступность» по Приказу Министерства труда и социальной защиты Российской Федерации от 25 декабря 2012 г. №627.

Заключение на обследование разработано по результатам экспертной оценки уровня доступности объекта и соблюдения нормативно-правовых документов в архитектурной, строительной и градостроительной отрасли, а также социальной политике.

Состояние объекта оценено как временно недоступно (ВНД).

Рекомендуем следующие мероприятия по обустройству и адаптации объекта:

- проведение ремонтных работ с заменой или восстановлением составных частей в соответствии с установленной нормативной и технической документацией: СП 59.13330.2012

- организация ситуационной помощи инвалиду (другому маломобильному человеку) со стороны сотрудников учреждения для получения услуги на объекте, в том числе при использовании дополнительных технических средств;

Обозначения и сокращения, используемые в заключении (Паспорте ОСИ):

Формы инвалидности

- Г** Инвалиды с нарушениями слуха
- К** Инвалиды, передвигающиеся на креслах-колясках
- О** Инвалиды с нарушениями опорно-двигательного аппарата
(ОДА)
- С** Инвалиды с нарушениями зрения
- У** Инвалиды с нарушениями умственного развития

Состояние доступности объекта (зоны)

- ДП** Доступно полностью
- ДП-В Доступен полностью всем
- ДП-И Доступен полностью избирательно
- ДЧ** Доступно частично
- ДЧ-В Доступен частично всем
- ДЧ-И Доступен частично избирательно
- ДУ** Доступно условно
- «ВНД»** Временно недоступно
- «Х»** Не предназначен для посещения инвалидами

Вариант организации доступности объекта (формы обслуживания)

- «А»** Доступность всех зон и помещений - универсальная
- «Б»** Доступны специально выделенные участки и помещения
- «ДУ»** Доступность условная: дополнительная помощь сотрудника, услуги на дому, дистанционно
- «ВНД»** Не организована доступность
- «ТСР»** Технические средства реабилитации
- «МГН»** Маломобильные группы населения (инвалиды всех категорий)

Обследование объекта и обработку данных провели:

Главный инженер ТООО ВОИ

Кривошеина С.В.

Инженер ТООО ВОИ

Бодриченков О.Н.

(инвалид 3 группы, с нарушением опорно-двигательного аппарата)

Прилагаемые документы:

Фотографий – 112 шт.

Копии документов (Планы, Свидетельство, Сертификаты) – 9 л.

«__» _____ 20__ г.

ПАСПОРТ ДОСТУПНОСТИ
объекта социальной инфраструктуры (ОСИ)
№ 22-00

1. Общие сведения об объекте

1.1. Наименование (вид) объекта Учебный корпус №1.

1.2. Адрес объекта г. Тюмень, ул. Володарского, 38.

1.3. Сведения о размещении объекта:

- отдельно стоящее здание 5 этажей, 20 852,3 м².

- наличие прилегающего земельного участка - м².

1.4. Год постройки здания 1955, последнего капитального ремонта - 2004.

1.5. Дата предстоящих плановых ремонтных работ: текущего – 2018 г., 2020 г.
капитального – 2016 г. – 2020 г.

Сведения об организации, расположенной на объекте:

1.6. Название организации (учреждения), (полное юридическое наименование – согласно Уставу, краткое наименование) объекта Федеральное государственное бюджетное образовательное учреждение высшего образования «Тюменский индустриальный университет», ФГБОУ ВО «Тюменский индустриальный университет», Тюменский индустриальный университет, ТИУ.

1.7. Юридический адрес организации (учреждения) Россия, 625000 г. Тюмень, ул. Володарского, 38.

1.8. Основание для пользования объектом (оперативное управление, аренда, собственность) оперативное управление.

1.9. Форма собственности (государственная, негосударственная) государственная.

1.10. Территориальная принадлежность (федеральная, региональная, муниципальная) муниципальная.

1.11. Вышестоящая организация (наименование) Министерство образования и науки России.

1.12. Адрес вышестоящей организации, другие координаты: Россия, 125993, г. Москва, ул. Тверская, 11.

2. Характеристика деятельности организации на объекте

(по обслуживанию населения)

2.1 Сфера деятельности (здравоохранение, образование, социальная защита, физическая культура и спорт, культура, связь и информация) образование.

2.2 Виды оказываемых услуг обучение.

2.3 Форма оказания услуг: (на объекте, с длительным пребыванием, в т.ч. проживанием, на дому, дистанционно): на объекте.

2.4 Категории обслуживаемого населения по возрасту: (дети, взрослые трудоспособного возраста, пожилые; все возрастные категории) от 15 до 50 лет.

2.5 Категории обслуживаемых инвалидов: инвалиды, передвигающиеся на кресле-коляске, инвалиды с нарушениями опорно-двигательного аппарата; нарушениями зрения, нарушениями слуха.

2.6 Плановая мощность: посещаемость (количество обслуживаемых в день), вместимость, пропускная способность: 1823 чел./день посещаемость, 1522 посадочных мест, пропускная способность 5565 чел./день.

2.7 Участие в исполнении ИПР инвалида да.

3. Состояние доступности объекта

3.1 Путь следования к объекту пассажирским транспортом

(описать маршрут движения с использованием пассажирского транспорта)

Остановка «пл. Центральная», автобусы маршрутов №№1, 25, 27, 28, 38, 39, 48, 89, 121, 135, 135к, маршрутное такси №№12, 26, 28, 73, 83, 135м.

наличие адаптированного пассажирского транспорта к объекту есть.

3.2 Путь к объекту от ближайшей остановки пассажирского транспорта:

3.2.1 расстояние до объекта от остановки транспорта -320 м.

3.2.2 время движения (пешком) - 20 мин.

3.2.3 наличие выделенного от проезжей части пешеходного пути есть.

3.2.4 Перекрестки: нерегулируемые; регулируемые, со звуковой сигнализацией, таймером: нет.

3.2.5 Информация на пути следования к объекту: акустическая, тактильная, визуальная: визуальная.

3.2.6 Перепады высоты на пути: есть.

Их обустройство для инвалидов на коляске: - не требуется.

3.3 Организация доступности объекта для инвалидов – форма обслуживания*

№ п/п	Категория инвалидов (вид нарушения)	Вариант организации доступности объекта (формы обслуживания)*
1.	Все категории инвалидов и МГН	ВНД
	<i>в том числе инвалиды:</i>	
2	передвигающиеся на креслах-колясках	ВНД
3	с нарушениями опорно-двигательного аппарата	ВНД
4	с нарушениями зрения	ВНД
5	с нарушениями слуха	ВНД
6	с нарушениями умственного развития	-

* - указывается один из вариантов: «А», «Б», «ДУ», «ВНД»

3.4 Состояние доступности основных структурно-функциональных зон

№ п/п	Основные структурно-функциональные зоны	Состояние доступности, в том числе для основных категорий инвалидов**
1	Территория, прилегающая к зданию (участок)	ДЧ-В
2	Вход (входы) в здание	ДЧ-И (Г) ВНД (К, О, С)
3	Путь (пути) движения внутри здания (в т.ч. пути эвакуации)	ДЧ-И (Г) ВНД (К, О, С)
4	Зона целевого назначения здания (целевого посещения объекта)	ДЧ-И (О) ВНД (С, К, Г)

5	Санитарно-гигиенические помещения	ДЧ-И (Г) ВНД (К, С, О)
6	Система информации и связи (на всех зонах)	ВНД
7	Пути движения к объекту (от остановки транспорта)	ДЧ-И (Г, К, О) ВНД (С)

** Указывается: ДП-В - доступно полностью всем; ДП-И (К, О, С, Г, У) – доступно полностью избирательно (указать категории инвалидов); ДЧ-В - доступно частично всем; ДЧ-И (К, О, С, Г, У) – доступно частично избирательно (указать категории инвалидов); ДУ - доступно условно, ВНД – временно недоступно

3.5. Итоговое заключение о состоянии доступности ОСИ:

Состояние доступности объекта оценено как временно недоступно.

Для обеспечения доступности объекта для инвалидов с нарушениями слуха рекомендуется разместить визуальную информацию на путях движения к зоне оказания услуг, установить информационную индукционную систему (портативную).

Для инвалидов с нарушением опорно-двигательного аппарата необходимо лестницы обустроить поручнями в соответствии с ГОСТ Р 51261, установить поручни на путях движения внутри помещения.

Для инвалидов с нарушением зрения необходимо выделить контрастным цветом краевые ступени лестниц (каждого марша лестницы), края входной площадки (по всей глубине) со стороны пешеходных путей сделать скатными (уклон не более 5%) с не скользким контрастным покрытием, контуры дверей и ручки выделить контрастным цветом, на стеклянные панели нанести яркую контрастную маркировку, а также предусмотреть на объекте тактильные указатели и информационные таблички с дублированием основной информации рельефно-точечным шрифтом Брайля.

Организация ситуационной помощи заключается в подготовке специалистов по работе с инвалидами и маломобильными группами населения.

Для инвалидов на кресле-коляске установить подъемную платформу наклонного перемещения с сообщением входная площадка-гардероб-фойе на входной группе. Обеспечить доступ на верхние этажи с помощью мобильного лестничного подъемника. Предусмотреть преодоление перепадов высот в виде порогов и одиночных ступеней с помощью приставных пандусов.

Обустроить универсальные санитарные кабины для инвалидов в соответствии с требованиями СП 59.13330.2012.

Обеспечить эвакуационные мероприятия для всех категорий инвалидов (предусмотреть передвижение по лестнице с верхних этажей с помощью ТСП лестничного мобильного подъемника или оборудовать безопасные зоны).

4. Управленческое решение

4.1. Рекомендации по адаптации основных структурных элементов объекта

№ п/п	Основные структурно-функциональные зоны объекта	Рекомендации по адаптации объекта (вид работы)*
1	Территория, прилегающая к зданию (участок)	Текущий ремонт
2	Вход (входы) в здание	Капитальный ремонт
3	Путь (пути) движения внутри здания (в т.ч. пути	Капитальный ремонт,

	эвакуации)	индивидуальное решение с ТСР, организационные мероприятия
4	Зона целевого назначения здания (целевого посещения объекта)	Текущий ремонт, индивидуальное решение с ТСР
5	Санитарно-гигиенические помещения	Капитальный ремонт
6	Система информации на объекте (на всех зонах)	Текущий ремонт, индивидуальное решение с ТСР, организационные мероприятия
7	Пути движения к объекту (от остановки транспорта)	Текущий ремонт

*- указывается один из вариантов (видов работ): не нуждается; ремонт (текущий, капитальный); индивидуальное решение с ТСР; технические решения невозможны – организация альтернативной формы обслуживания

4.2. Период проведения работ 2016-2020 г.

(указывается наименование документа: программы, плана)

4.3 Ожидаемый результат (по состоянию доступности) после выполнения работ по адаптации ДП-И (С, О, Г), ДУ (К).

Оценка результата исполнения программы, плана (по состоянию доступности)

4.4. Для принятия решения требуется, не требуется (нужное подчеркнуть):
Согласование _____ - _____.

Имеется заключение уполномоченной организации о состоянии доступности объекта (наименование документа и выдавшей его организации, дата), прилагается

4.5. Информация размещена (обновлена) на Карте доступности субъекта Российской Федерации дата _____ 2016 года.

- Доступная среда - <http://ds.admtyumen.ru>;

- Карта доступности - <http://ds.admtyumen.ru/dsto/map/osi.htm>;

- Консоль (внесение паспортов объектов) – <http://ds.admtyumen.ru/console>.

(наименование сайта, портала)

5. Особые отметки

Паспорт сформирован на основании:

1. Анкеты (информации об объекте) от «7» июня 2016 г.

2. Акта обследования объекта: № 245 от «7» июня 2016 г.

УТВЕРЖДАЮ
Руководитель организации

« _____ » _____ 20__ г.

АНКЕТА
(информация об объекте социальной инфраструктуры)
К ПАСПОРТУ ДОСТУПНОСТИ ОСИ
№ 22-ОО

1. Общие сведения об объекте

- 1.1. Наименование (вид) объекта Учебный корпус №1.
- 1.2. Адрес объекта г. Тюмень, ул. Володарского, 38.
- 1.3. Сведения о размещении объекта:
- отдельно стоящее здание 5 этажей, 20 852,3 м².
- наличие прилегающего земельного участка - м².
- 1.4. Год постройки здания 1955, последнего капитального ремонта - 2004.
- 1.5. Дата предстоящих плановых ремонтных работ: текущего – 2018 г., 2020 г.
капитального – - 2016 г. – 2020 г.
- Сведения об организации, расположенной на объекте:
- 1.6. Название организации (учреждения), (полное юридическое наименование – согласно Уставу, краткое наименование) объекта Федеральное государственное бюджетное образовательное учреждение высшего образования «Тюменский индустриальный университет», ФГБОУ ВО «Тюменский индустриальный университет», Тюменский индустриальный университет, ТИУ.
- 1.8. Юридический адрес организации (учреждения) Россия, 625000 г. Тюмень, ул. Володарского, 38.
- 1.8. Основание для пользования объектом (оперативное управление, аренда, собственность) оперативное управление.
- 1.9. Форма собственности (государственная, негосударственная) государственная.
- 1.10. Территориальная принадлежность (федеральная, региональная, муниципальная) муниципальная.
- 1.11. Вышестоящая организация (наименование) Министерство образования и науки России.
- 1.12. Адрес вышестоящей организации, другие координаты: Россия, 125993, г. Москва, ул. Тверская, 11.

2. Характеристика деятельности организации на объекте

(по обслуживанию населения)

- 2.1 Сфера деятельности (здравоохранение, образование, социальная защита, физическая культура и спорт, культура, связь и информация)
образование.
- 2.2 Виды оказываемых услуг обучение.

2.3 Форма оказания услуг: (на объекте, с длительным пребыванием, в т.ч. проживанием, на дому, дистанционно): на объекте.

2.4 Категории обслуживаемого населения по возрасту: (дети, взрослые трудоспособного возраста, пожилые; все возрастные категории) от 15 до 50 лет.

2.5 Категории обслуживаемых инвалидов: инвалиды, передвигающиеся на кресле-коляске, инвалиды с нарушениями опорно-двигательного аппарата; нарушениями зрения, нарушениями слуха.

2.6 Плановая мощность: посещаемость (количество обслуживаемых в день), вместимость, пропускная способность: 1823 чел./день посещаемость, 1522 посадочных мест, пропускная способность 5565 чел./день.

2.7 Участие в исполнении ИПР инвалида да.

3. Состояние доступности объекта

3.1 Путь следования к объекту пассажирским транспортом

(описать маршрут движения с использованием пассажирского транспорта)

Остановка «пл. Центральная», автобусы маршрутов №№1, 25, 27, 28, 38, 39, 48, 89, 121, 135, 135к, маршрутное такси №№12, 26, 28, 73, 83, 135м.

наличие адаптированного пассажирского транспорта к объекту есть.

3.2 Путь к объекту от ближайшей остановки пассажирского транспорта:

3.2.1 расстояние до объекта от остановки транспорта -320 м.

3.2.2 время движения (пешком) - 20 мин.

3.2.3 наличие выделенного от проезжей части пешеходного пути есть.

3.2.4 Перекрестки: нерегулируемые; регулируемые, со звуковой сигнализацией, таймером: нет.

3.2.5 Информация на пути следования к объекту: акустическая, тактильная, визуальная: визуальная.

3.2.6 Перепады высоты на пути: есть.

Их обустройство для инвалидов на коляске: - не требуется.

3.3 Организация доступности объекта для инвалидов – форма обслуживания*

№ п/п	Категория инвалидов (вид нарушения)	Вариант организации доступности объекта (формы обслуживания)*
1.	Все категории инвалидов и МГН	ВНД
	<i>в том числе инвалиды:</i>	
2	передвигающиеся на креслах-колясках	ВНД
3	с нарушениями опорно-двигательного аппарата	ВНД
4	с нарушениями зрения	ВНД
5	с нарушениями слуха	ВНД
6	с нарушениями умственного развития	-

* - указывается один из вариантов: «А», «Б», «ДУ», «ВНД»

4. Управленческое решение

4.1. Рекомендации по адаптации основных структурных элементов объекта

№ п\п	Основные структурно-функциональные зоны объекта	Рекомендации по адаптации объекта (вид работы)*
1	Территория, прилегающая к зданию (участок)	Текущий ремонт
2	Вход (входы) в здание	Капитальный ремонт
3	Путь (пути) движения внутри здания (в т.ч. пути эвакуации)	Капитальный ремонт, индивидуальное решение с ТСП, организационные мероприятия
4	Зона целевого назначения здания (целевого посещения объекта)	Текущий ремонт, индивидуальное решение с ТСП
5	Санитарно-гигиенические помещения	Капитальный ремонт
6	Система информации на объекте (на всех зонах)	Текущий ремонт, индивидуальное решение с ТСП, организационные мероприятия
7	Пути движения к объекту (от остановки транспорта)	Текущий ремонт

*- указывается один из вариантов (видов работ): не нуждается; ремонт (текущий, капитальный); индивидуальное решение с ТСП; технические решения невозможны – организация альтернативной формы обслуживания

Размещение информации на Карте доступности субъекта Российской Федерации

- Доступная среда - <http://ds.admtyumen.ru>;
- Карта доступности - <http://ds.admtyumen.ru/dsto/map/osi.htm>;
- Консоль (внесение паспортов объектов) – <http://ds.admtyumen.ru/console>.

согласовано _____.

(подпись, Ф.И.О., должность; координаты для связи уполномоченного представителя объекта)

УТВЕРЖДАЮ
Руководитель УСЗН

«__» _____ 20__ г.

**АКТ ОБСЛЕДОВАНИЯ
объекта социальной инфраструктуры
К ПАСПОРТУ ДОСТУПНОСТИ ОСИ
№ 22-ОО**

Тюменская область

Наименование территориального
образования субъекта Российской
Федерации

«7» июня 2016 г.

1. Общие сведения об объекте

- 1.1. Наименование (вид) объекта Учебный корпус №1.
- 1.2. Адрес объекта г. Тюмень, ул. Володарского, 38.
- 1.3. Сведения о размещении объекта:
- отдельно стоящее здание 5 этажей, 20 852,3 м².
- наличие прилегающего земельного участка - м².
- 1.4. Год постройки здания 1955, последнего капитального ремонта - 2004.
- 1.5. Дата предстоящих плановых ремонтных работ: текущего - 2018 г., 2020 г.
капитального - - 2016 г. - 2020 г.
- Сведения об организации, расположенной на объекте:
- 1.6. Название организации (учреждения), (полное юридическое наименование – согласно Уставу, краткое наименование) объекта Федеральное государственное бюджетное образовательное учреждение высшего образования «Тюменский индустриальный университет», ФГБОУ ВО «Тюменский индустриальный университет», Тюменский индустриальный университет, ТИУ.
- 1.7. Юридический адрес организации (учреждения) Россия, 625000 г. Тюмень, ул. Володарского, 38.
- 1.8. Основание для пользования объектом (оперативное управление, аренда, собственность) оперативное управление.
- 1.9. Форма собственности (государственная, негосударственная) государственная.
- 1.10. Территориальная принадлежность (федеральная, региональная, муниципальная) муниципальная.
- 1.11. Вышестоящая организация (наименование) Министерство образования и науки России.
- 1.12. Адрес вышестоящей организации, другие координаты: Россия, 125993, г. Москва, ул. Тверская, 11.

2. Характеристика деятельности организации на объекте

(по обслуживанию населения)

- 2.1 Сфера деятельности (здравоохранение, образование, социальная защита, физическая культура и спорт, культура, связь и информация)

образование.

2.2 Виды оказываемых услуг обучение.

2.3 Форма оказания услуг: (на объекте, с длительным пребыванием, в т.ч. проживанием, на дому, дистанционно): на объекте.

2.4 Категории обслуживаемого населения по возрасту: (дети, взрослые трудоспособного возраста, пожилые; все возрастные категории) от 15 до 50 лет.

2.5 Категории обслуживаемых инвалидов: инвалиды, передвигающиеся на кресле-коляске, инвалиды с нарушениями опорно-двигательного аппарата; нарушениями зрения, нарушениями слуха.

2.6 Плановая мощность: посещаемость (количество обслуживаемых в день), вместимость, пропускная способность: 1823 чел./день посещаемость, 1522 посадочных мест, пропускная способность 5565 чел./день.

2.7 Участие в исполнении ИПР инвалида да.

3. Состояние доступности объекта

3.1 Путь следования к объекту пассажирским транспортом

(описать маршрут движения с использованием пассажирского транспорта)

Остановка «пл. Центральная», автобусы маршрутов №№1, 25, 27, 28, 38, 39, 48, 89, 121, 135, 135к, маршрутное такси №№12, 26, 28, 73, 83, 135м.

наличие адаптированного пассажирского транспорта к объекту есть.

3.2 Путь к объекту от ближайшей остановки пассажирского транспорта:

3.2.1 расстояние до объекта от остановки транспорта -320 м.

3.2.2 время движения (пешком) - 20 мин.

3.2.3 наличие выделенного от проезжей части пешеходного пути есть.

3.2.4 Перекрестки: нерегулируемые; регулируемые, со звуковой сигнализацией, таймером: нет.

3.2.5 Информация на пути следования к объекту: акустическая, тактильная, визуальная: визуальная.

3.2.6 Перепады высоты на пути: есть.

Их обустройство для инвалидов на коляске: - не требуется.

3.3 Организация доступности объекта для инвалидов – форма обслуживания*

№ п/п	Категория инвалидов (вид нарушения)	Вариант организации доступности объекта (формы обслуживания)*
1.	Все категории инвалидов и МГН	ВНД
	<i>в том числе инвалиды:</i>	
2	передвигающиеся на креслах-колясках	ВНД
3	с нарушениями опорно-двигательного аппарата	ВНД
4	с нарушениями зрения	ВНД
5	с нарушениями слуха	ВНД
6	с нарушениями умственного развития	-

* - указывается один из вариантов: «А», «Б», «ДУ», «ВНД»

3.4. Состояние доступности основных структурно-функциональных зон

№ п/п	Основные структурно-функциональные зоны	Состояние доступности, в том числе для основных категорий инвалидов**	Приложение	
			№ на плане	№ фото
1	Территория, прилегающая к зданию (участок)	ДЧ-В	-	1-5
2	Вход (входы) в здание	ДЧ-И (Г) ВНД (К, О, С)	I эт. 123, 125	6-16
3	Путь (пути) движения внутри здания (в т.ч. пути эвакуации)	ДЧ-И (Г) ВНД (К, О, С)	I эт. 73, 85, 91, 99, 104, 111, 116, 126, 133. 31, 43, 193, 194 II эт. 16, 28, 35, 48, 55, 74. 85, 91, III эт. 18, 26, 34, 41, 45, 53, 95, 120. 71, 72, 73, 82 IV эт. 14, 26, 29, 37, 41, 43, 58. 8, 27, 35 V эт. 2, 5. 7, 8	17-58
4	Зона целевого назначения здания (целевого посещения объекта)	ДЧ-И (О) ВНД (С, К, Г)	I эт. - V эт. кабинеты аудитории спортзал, актовый зал, столовая	59-99
5	Санитарно-гигиенические помещения	ДЧ-И (Г) ВНД (К, С, О)	I эт. 80, 81, 84 II эт. 23, 24, 56, 59 III эт. 22, 23, 46, 47 IV эт. 19, 20, 44, 45	100-112
6	Система информации и связи (на всех зонах)	ВНД	I эт.	19, 21, 22, 30
7	Пути движения к объекту (от остановки транспорта)	ДЧ-И (Г, К, О) ВНД (С)	-	1, 2

** Указывается: ДП-В - доступно полностью всем; ДП-И (К, О, С, Г, У) – доступно полностью избирательно (указать категории инвалидов); ДЧ-В - доступно частично всем; ДЧ-И (К, О, С, Г, У) – доступно частично избирательно (указать категории инвалидов); ДУ - доступно условно, ВНД - недоступно

3.5. Итоговое заключение о состоянии доступности ОСИ:

Состояние доступности объекта оценено как временно недоступно.

Для обеспечения доступности объекта для инвалидов с нарушениями слуха рекомендуется разместить визуальную информацию на путях движения к зоне оказания услуг, установить информационную индукционную систему (портативную).

Для инвалидов с нарушением опорно-двигательного аппарата необходимо лестницы обустроить поручнями в соответствии с ГОСТ Р 51261, установить поручни на путях движения внутри помещения.

Для инвалидов с нарушением зрения необходимо выделить контрастным цветом краевые ступени лестниц (каждого марша лестницы), края входной площадки (по всей глубине) со стороны пешеходных путей сделать скатными (уклон не более 5%) с не скользким контрастным покрытием, контуры дверей и ручки выделить контрастным цветом, на стеклянные панели нанести яркую контрастную маркировку, а также предусмотреть на объекте тактильные указатели и информационные таблички с дублированием основной информации рельефно-точечным шрифтом Брайля.

Организация ситуационной помощи заключается в подготовке специалистов по работе с инвалидами и маломобильными группами населения.

Для инвалидов на кресле-коляске установить подъемную платформу наклонного перемещения с сообщением входная площадка-гардероб-фойе на входной группе. Обеспечить доступ на верхние этажи с помощью мобильного лестничного подъемника. Предусмотреть преодоление перепадов высот в виде порогов и одиночных ступеней с помощью приставных пандусов.

Обустроить универсальные санитарные кабины для инвалидов в соответствии с требованиями СП 59.13330.2012.

Обеспечить эвакуационные мероприятия для всех категорий инвалидов (предусмотреть передвижение по лестнице с верхних этажей с помощью ТСР лестничного мобильного подъемника или оборудовать безопасные зоны).

4. Управленческое решение

4.1. Рекомендации по адаптации основных структурных элементов объекта

№ п/п	Основные структурно-функциональные зоны объекта	Рекомендации по адаптации объекта (вид работы)*
1	Территория, прилегающая к зданию (участок)	Текущий ремонт
2	Вход (входы) в здание	Капитальный ремонт
3	Путь (пути) движения внутри здания (в т.ч. пути эвакуации)	Капитальный ремонт, индивидуальное решение с ТСР, организационные мероприятия
4	Зона целевого назначения здания (целевого посещения объекта)	Текущий ремонт, индивидуальное решение с ТСР
5	Санитарно-гигиенические помещения	Капитальный ремонт
6	Система информации на объекте (на всех зонах)	Текущий ремонт, индивидуальное решение с ТСР, организационные мероприятия
7	Пути движения к объекту (от остановки транспорта)	Текущий ремонт

*- указывается один из вариантов (видов работ): не нуждается; ремонт (текущий, капитальный); индивидуальное решение с ТСР; технические решения невозможны – организация альтернативной формы обслуживания

4.2. Период проведения работ 2016 г. – 2020 г.

в рамках исполнения _____.

(указывается наименование документа: программы, плана)

4.3 Ожидаемый результат (по состоянию доступности) после выполнения работ по адаптации ДП-И (Г, О, С), ДУ (К).

Оценка результата исполнения программы, плана (по состоянию доступности)

4.4. Для принятия решения требуется, не требуется (нужное подчеркнуть):

4.4.1. согласование на Комиссии _____ - _____.

(наименование Комиссии по координации деятельности в сфере обеспечения доступной среды жизнедеятельности для инвалидов и других МГН)

4.4.2. согласование работ с надзорными органами (в сфере проектирования и строительства, архитектуры, охраны памятников, другое - указать)

не требуется.

4.4.3. техническая экспертиза; разработка проектно-сметной документации;

4.4.4. согласование с вышестоящей организацией (собственником объекта);

4.4.5. согласование с общественными организациями инвалидов общественная организация «Тюменская областная общественная организация Общероссийской общественной организации «Всероссийское общество инвалидов» (ВОИ).

4.4.6. другое _____.

Имеется заключение уполномоченной организации о состоянии доступности объекта (наименование документа и выдавшей его организации, дата), прилагается

4.7. Информация может быть размещена (обновлена) на Карте доступности субъекта Российской Федерации _____

- Доступная среда - <http://ds.admtyumen.ru>;

- Карта доступности - <http://ds.admtyumen.ru/dsto/map/osi.htm>;

- Консоль (внесение паспортов объектов) – <http://ds.admtyumen.ru/console>.

(наименование сайта, портала)

5. Особые отметки

ПРИЛОЖЕНИЯ:

Результаты обследования:

1. Территории, прилегающей к объекту	на <u>5</u> л.
2. Входа (входов) в здание	на <u>11</u> л.
3. Путей движения в здании	на <u>42</u> л.
4. Зоны целевого назначения объекта	на <u>41</u> л.
5. Санитарно-гигиенических помещений	на <u>13</u> л.
6. Системы информации (и связи) на объекте	на <u>0</u> л.

Результаты фотофиксации на объекте _____ на 112 л.
Поэтажные планы, паспорт БТИ _____ на 6 л.
Другое (в том числе дополнительная информация о путях движения к объекту) нет.

*Руководитель
рабочей группы:*

Главный инженер ТООО ВОИ
Кривошеина С.В.
(Должность, Ф.И.О.)

(Подпись)

*Члены рабочей
группы:*

Специалист по работе с
инвалидами ТООО ВОИ
Бодриченков О.Н.

(Подпись)

*Представитель
организации
расположенной
на объекте:*

Комендант учебного корпуса
Исакова Е.В.
(Должность, Ф.И.О.)

(Подпись)

Приложение 1
к Акту обследования ОСИ к паспорту
доступности ОСИ
№ 245
от «7» июня 2016 г.

I. Результаты обследования:

1. Территории, прилегающей к зданию (участка)
ФГБОУ ВО «Тюменский индустриальный университет», ТИУ
учебный корпус №1 г. Тюмень, ул. Володарского, 38.

наименование объекта, адрес

№ п/п	Наименование функционально-планировочного элемента	Наличие элемента			Выявленные нарушения и замечания		Работы по адаптации объектов	
		есть/ нет	№ на плане	№ фото	Содержание	Значимо для инвалида (категория)	Содержание	Виды работ
1.1	Вход (входы) на территорию	есть	-	3	- отсутствует информация о месте расположения парковки (в том числе для инвалидов) на территории учреждения.	К, Г, О, С	- установить информационный указатель.	Текущий ремонт
1.2	Путь (пути) движения на территории	есть	-	1-2	- не выявлено.	К, Г, С, О	- не требуется (доступ обеспечен).	Текущий ремонт
1.3	Лестница (наружная)	нет	-	-	-	-	-	-
1.4	Пандус (наружный)	нет	-	-	-	-	-	-
1.5	Автостоянка и парковка	есть	-	3-5	- не предусмотрены места для автотранспорта инвалидов на парковке расположенной во дворе учреждения.	К, Г, О, С	- обустроить парковочные места в соответствии с установленными нормами.	Текущий ремонт

II Заключение по зоне:

Наименование структурно-функциональной зоны	Состояние доступности* (к пункту 3.4 Акта обследования ОСИ)	Приложение		Рекомендации по адаптации (вид работы)** к пункту 4.1 Акта обследования ОСИ
		№ на плане	№ фото	
Территория, прилегающая к зданию (участок)	ДЧ-В	-	1-5	Текущий ремонт

* указывается: ДП-В - доступно полностью всем; ДП-И (К, О, С, Г, У) – доступно полностью избирательно (указать категории инвалидов); ДЧ-В - доступно частично всем; ДЧ-И (К, О, С, Г, У) – доступно частично избирательно (указать категории инвалидов); ДУ - доступно условно, ВНД - недоступно

Комментарий к заключению: **Состояние доступности объекта оценено как Доступно частично всем.**

Приложение 2
к Акту обследования ОСИ к паспорту
доступности ОСИ
№ 245
от «7» июня 2016 г.

I. Результаты обследования:

2. Входа (входов) в здание

ФГБОУ ВО «Тюменский индустриальный университет», ТИУ
учебный корпус №1 г. Тюмень, ул. Володарского, 38

наименование объекта, адрес

№ п/п	Наименование функционально-планировочного элемента	Наличие элемента			Выявленные нарушения и замечания		Работы по адаптации объектов	
		есть/нет	№ на плане	№ фото	Содержание	Значимо для инвалида (категория)	Содержание	Виды работ
2.1	Лестница (наружная)	есть	123, 125	11-15	- отсутствуют поручни; - краевые ступени не выделены контрастным цветом; - отсутствует противоскользящее покрытие.	С, Г, О	- установить поручни в соответствии с ГОСТ Р 51261; - краевые ступени крыльца выделить контрастным цветом; - нанести на ступени противоскользящие полосы.	Текущий ремонт
2.2	Пандус (наружный)	нет	123, 125	12, 15	- отсутствует пандус	К, О, С	- установить подъемную платформу наклонного перемещения;	Текущий ремонт, индивидуальное решение с ТСР
2.3	Входная площадка (перед дверью)	есть	-	6, 10	- входная площадка в виде одиночной ступени перегораживает пешеходный путь; - отсутствует пиктограмма доступность для инвалидов; - отсутствует электронное информационное табло (бегущая строка); - отсутствует информационная табличка с наименованием учреждения и режимом работы дублированная шрифтом Брайля.	К, О, С, Г	- края входной площадки со стороны пешеходных путей выполнить в виде скатов (уклон не более 5%); - установить электронное информационное табло, информационную табличку и пиктограмму.	Текущий ремонт
2.4	Дверь (входная)	есть	-	6, 7	- ручки входных дверей не выделены контрастным цветом; - отсутствует звуковой маяк; - на стеклянных панелях отсутствует яркая контрастная маркировка (желтый круг); - открывание двери не обеспечивает пятисекундную задержки;	С, К, О, Г	- выделить ручки входных дверей контрастным цветом; - установить звуковой маяк; - отрегулировать доводчики (обеспечить пятисекундную задержку); - нанести яркую	Текущий ремонт

					- высота порогов более 0,014 м.		контрастную маркировку (желтый круг); - установить приставные пандусы.	
2.5	Тамбур	есть	123	6, 7	- не закреплено противоскользящее покрытие.	К, О, С, Г	- закрепить противоскользящее покрытие.	Текущий ремонт

II Заключение по зоне:

Наименование структурно-функциональной зоны	Состояние доступности* (к пункту 3.4 Акта обследования ОСИ)	Приложение		Рекомендации по адаптации (вид работы)** к пункту 4.1 Акта обследования ОСИ
		№ на плане	№ фото	
Вход в здание	ДЧ-И (Г) ВНД (К, О, С)	Эт. 123, 125	6-16	Текущий ремонт

* указывается: ДП-В - доступно полностью всем; ДП-И (К, О, С, Г, У) – доступно полностью избирательно (указать категории инвалидов); ДЧ-В - доступно частично всем; ДЧ-И (К, О, С, Г, У) – доступно частично избирательно (указать категории инвалидов); ДУ - доступно условно, ВНД - недоступно

Комментарий к заключению: Состояние доступности объекта оценено как доступно частично избирательно (Г). Временно недоступно (К, С, О).

I. Результаты обследования:

3. Пути (путей) движения внутри здания (в т.ч. путей эвакуации)

ФГБОУ ВО «Тюменский индустриальный университет», ТИУ

учебный корпус №1 г. Тюмень, ул. Володарского, 38

наименование объекта, адрес

№ п/п	Наименование функционально-планировочного элемента	Наличие элемента			Выявленные нарушения и замечания		Работы по адаптации объектов	
		есть/нет	№ на плане	№ фото	Содержание	Значимо для инвалидов (категория)	Содержание	Виды работ
3.1	Коридор (вестибюль, зона ожидания, галерея, балкон)	есть	I эт. 73, 85 91, 99 104, 111, 116, 126, 133. II эт. 16, 28 35, 48 55, 74 III эт. 18, 26 34, 41 45, 53 95, 120 IV эт. 14, 26 29, 37 41, 43 58. V эт. 2, 5.	17- 42	- доступный проход для инвалида на кресле-коляске на системе контроля не обозначен; - на путях движения по коридорам отсутствуют поручни; - отсутствует информационный терминал; - отсутствует информационная табличка (оказание ситуационной помощи); - отсутствует электронное информационное табло (бегущая строка); - отсутствует мнемосхема; - на путях движения встречаются перепады высот в виде порогов высотой более 0,014 м; - на путях движения встречаются открытые проемы в стенах и колонны края которых не выделены контрастным цветом.	К, О, С, Г	- обозначить доступный проход на системе контроля; - установить поручни; - установить информационный терминал; - установить электронное информационное табло, информационную табличку (оказание ситуационной помощи), мнемосхему; - на небольших перепадах высот предусмотреть приставные пандусы; - края открытых проемов и колонн выделить контрастным цветом.	Текущий ремонт, индивидуальное решение с ТСР
3.2	Лестница (внутри здания)	есть	I эт. 31 43, 193, 194 II эт. 85, 91 III эт. 71, 72 73, 82 IV эт. 8, 27, 35 V эт. 7, 8	35, 40 41, 43-49	- краевые ступени каждого лестничного марша не выделены контрастным цветом; - не предусмотрен доступ инвалидов-колясочников на верхние этажи; - отсутствует связь с администратором; - отсутствует второй поручень; - пожарный гидрант на лестничной клетке (актовый зал) расположен на пути движения.	С, К, О	- выделить краевые ступени контрастным цветом; - обеспечить доступ с помощью гусеничного мобильного подъемника; - установить кнопку вызова на лестничных клетках каждого этажа; - установить поручни в соответствии с ГОСТ Р 51261; - перенести пожарный гидрант.	Текущий ремонт, индивидуальное решение с ТСР

3.3	Пандус (внутри здания)	нет	I эт. 26, 140, 148	35, 40, 41	- на путях движения встречаются перепады высот в виде лестниц в 3-4 ступени не обустроенные поручнями и не продублированные пандусом.	К, О	- на лестницах в 3-4 ступени построить стационарные пандусы, установить поручни в соответствии с ГОСТ Р 51261.	Капитальный ремонт
3.4	Лифт пассажирский (или подъемник)	нет	-	-	-	-	-	-
3.5	Дверь	есть	I эт. – V эт.	27-31 33, 36, 38, 39 45-47	- на стеклянных панелях дверей отсутствует яркая контрастная маркировка (желтый круг); - дверные ручки не установленной формы; - ручки дверей не выделены контрастным цветом; - доводчики дверей не обеспечивают пятисекундную задержку; - высота порогов более 0,014м - ширина дверных проемов менее 0,9 м.	К, О, С, Г	- установить дверные ручки П-образной формы, выделить их контрастным цветом; - нанести яркую контрастную маркировку (желтый круг); - отрегулировать доводчики; - установить приставные пандусы; - произвести уширение дверных проемов до необходимых размеров.	Капитальный ремонт
3.6	Пути эвакуации (в т.ч. зоны безопасности)	есть	1 эт. 22, 30, 35, 118, 135, 193	50- 58	- не предусмотрена эвакуация колясочников, нет зон безопасности; - краевые ступени лестниц эвакуационного выхода не выделены контрастным цветом.	К, О, С, Г	- краевые ступени лестниц выделить контрастным цветом; - предусмотреть эвакуацию колясочников с помощью мобильного лестничного подъемника или оборудовать безопасные зоны на каждом этаже; - предусмотреть использование телескопических пандусов.	Капитальный ремонт, индивидуальное решение с ТСР, организационные мероприятия

Заключение по зоне:

Наименование структурно-функциональной зоны	Состояние доступности (к пункту 3.4 Акта обследования ОСИ)	Приложение		Рекомендации по адаптации (вид работы) к пункту 4.1 Акта обследования ОСИ
		№ на плане	№ фото	
Путь (пути) движения внутри здания (в т.ч. пути эвакуации)	ДЧ-И (Г) ВВД (К, О, С)	I эт. 73, 85, 91, 99, 104, 111, 116, 126, 133. 31, 43, 193, 194 II эт. 16, 28, 35, 48, 55, 74. 85, 91, III эт. 18, 26, 34, 41, 45, 53, 95, 120.	17-58	Капитальный ремонт, индивидуальное решение с ТСР, организационные мероприятия

		71, 72, 73, 82 IV эт. 14, 26, 29, 37, 41, 43, 58. 8, 27, 35 V эт. 2, 5. 7, 8	
--	--	---	--

* указывается: ДП-В - доступно полностью всем; ДП-И (К, О, С, Г, У) – доступно полностью избирательно (указать категории инвалидов); ДЧ-В - доступно частично всем; ДЧ-И (К, О, С, Г, У) – доступно частично избирательно (указать категории инвалидов); ДУ - доступно условно, ВНД - недоступно

Комментарий к заключению: **Состояние объекта оценено как доступно частично избирательно (Г). Временно недоступно (К, О, С).**

I. Результаты обследования:

4. Зоны целевого назначения здания (целевого посещения объекта)

ФГБОУ ВО «Тюменский индустриальный университет», ТИУ

учебный корпус №1 г. Тюмень, ул. Володарского, 38

наименование объекта, адрес

№ п/п	Наименование функционально-планировочного элемента	Наличие элемента			Выявленные нарушения и замечания		Работы по адаптации объектов	
		есть/ нет	№ на плане	№ фото	Содержание	Значимо для инвалида (категория)	Содержание	Виды работ
4.1	Кабинетная форма обслуживания	есть	I эт. – V эт. каби-неты	-	- отсутствует информационная индукционная система (портативная); - отсутствуют информационные таблички с наименованием кабинетов, дублированные шрифтом Брайля; - отсутствуют пиктограммы; - высота порогов более 0,014 м; - ширина дверных проемов в свету менее 0,9 м.	Г, С, К	- установить информационную индукционную систему (портативную); - установить информационные таблички шрифтом Брайля; - установить информационные пиктограммы; - установить приставные пандусы; - произвести уширение дверных проемов.	Капитальный ремонт, индивидуальное решение с ТСР
4.2	Зальная форма обслуживания	есть	I эт. – V эт. Аудитории, спортивный зал, актовый зал, столовая	33 - 41	- отсутствует информационная индукционная система (стационарная, портативная); - отсутствуют видео – увеличители; - отсутствуют информационные таблички дублированные шрифтом Брайля; - отсутствуют пиктограммы; - высота порогов более 0,014 м; - ширина дверных проемов (рабочей створки) в свету менее 0,9 м; - лестницы на сцену и в гримерную не оборудованы поручнями;	О, К, Г, С	- установить информационную индукционную систему; - установить видео-увеличители; - установить информационные таблички шрифтом Брайля; - установить информационные пиктограммы; - установить приставные пандусы; - предусмотреть самостоятельное открывание дверей (двух створок) инвалидом – колясочником; - предусмотреть подъем на сцену инвалидов на	Текущий ремонт, индивидуальное решение с ТСР

					- не предусмотрен подъем на сцену инвалидов на кресле-коляске.		кресле-коляске с помощью телескопического пандуса.	
4.3	Прилавочная форма обслуживания	нет	-	-	-	-	-	-
4.4	Форма обслуживания с перемещением по маршруту	нет	-	-	-	-	-	-
4.5	Кабина индивидуального обслуживания	нет	-	-	-	-	-	-

Заключение по зоне:

Наименование структурно-функциональной зоны	Состояние доступности (к пункту 4 Акта обследования ОСИ)	Приложение		Рекомендации по адаптации (вид работы) к пункту 4.1 Акта обследования ОСИ
		№ на плане	№ фото	
Зоны целевого назначения (целевого посещения объекта)	ДЧ-И (О) ВНД (С, К, Г)	I эт. - V эт. кабинеты аудитории спортзал, актовый зал, столовая	59-99	Капитальный ремонт, индивидуальное решение с ТСР

* указывается: ДП-В - доступно полностью всем; ДП-И (К, О, С, Г, У) – доступно полностью избирательно (указать категории инвалидов); ДЧ-В - доступно частично всем; ДЧ-И (К, О, С, Г, У) – доступно частично избирательно (указать категории инвалидов); ДУ - доступно условно, ВНД – недоступно

Комментарий к заключению: Состояние объекта оценено как доступно частично избирательно (О). Временно недоступно (Г, К, С).

I. Результаты обследования:

5. Санитарно-гигиенических помещений

ФГБОУ ВО «Тюменский индустриальный университет», ТИУ

учебный корпус №1 г. Тюмень, ул. Володарского, 38

наименование объекта, адрес

№ п/п	Наименование функционально-планировочного элемента	Наличие элемента			Выявленные нарушения и замечания		Работы по адаптации объектов	
		есть/ нет	№ на плане	№ фото	Содержание	Значимо для инвалида (категория)	Содержание	Виды работ
5.1	Туалетная комната	есть	I эт. 80, 81, 84 II эт. 23, 24, 56, 59 III эт. 22, 23, 46, 47 IV эт. 19, 20, 44, 45	100-112	- туалетные кабины расположены выше уровня пола; - размеры кабин не соответствуют требованиям – отсутствует место для разворота кресла-коляски; - отсутствуют откидные поручни на унитазах; - краны на раковинах с отдельной регулировкой подачи воды; - отсутствует поворотное зеркало; - отсутствуют поручни у раковины; - отсутствуют крючки для одежды и костылей; - ширина дверного проема менее 0,9 м; - отсутствует связь с администратором; - высота порогов более 0,014 м; - ширина открытого проема в стене менее 0,9 м.	К, О, С	- оборудовать универсальные кабины в уровне с полом на каждом этаже где есть туалеты; - обеспечить место для разворота кресла-коляски; - установить откидные поручни на унитазах; - установить поручни к раковине; - установить крючки для одежды и костылей; - произвести уширение дверных проемов и открытых проемов в стене; - установить кнопку вызова со шнурком; - установить краны с рычажным управлением или сенсорные; - установить поворотное зеркало; - мойку и сушилку для рук расположить в зонах досягаемости для инвалидов – колясочников; - установить приставные пандусы.	Капитальный ремонт
5.2	Душевая/ ванная комната	есть	III эт. 61	110-111	- перепад высот при входе в душ составляет более 0,15 м; - ширина дверного	К, О, С	- устранить перепад высот; - уширить дверной проем; - одну душевую	Капитальный ремонт

					проема менее 0,9 м; - душевые кабины не обустроены поручнями и специальными стульчиками; - краны в душевых с раздельной регулировкой подачи воды;		кабину обустроить поручнями и стульчиком; - установить краны с рычажным управлением.	
5.3	Бытовая комната (гардеробная)	есть	I эт. 35	13, 16	- высота окна гардероба более 0,85 м.	К, О	- понизить уровень окна гардероба, обозначить его пиктограммой.	Текущий ремонт

II Заключение по зоне:

Наименование структурно-функциональной зоны	Состояние доступности* (к пункту 3.4 Акта обследования ОСИ)	Приложение		Рекомендации по адаптации (вид работы)** к пункту 4.1 Акта обследования ОСИ
		№ на плане	№ фото	
Санитарно-гигиенические помещения	ДЧ-И (Г) ВНД (К, С, О)	I эт. 80, 81, 84 II эт. 23, 24, 56, 59 III эт. 22, 23, 46, 47 IV эт. 19, 20, 44, 45	100-112	Капитальный ремонт

* указывается: ДП-В - доступно полностью всем; ДП-И (К, О, С, Г, У) – доступно полностью избирательно (указать категории инвалидов); ДЧ-В - доступно частично всем; ДЧ-И (К, О, С, Г, У) – доступно частично избирательно (указать категории инвалидов); ДУ - доступно условно, ВНД - недоступно

Комментарий к заключению: **Состояние доступности объекта оценено как доступен частично избирательно (Г). Временно недоступно (К, С, О).**

Приложение 6
к Акту обследования ОСИ к паспорту
доступности ОСИ
№ 245
от «7» июня 2016 г.

I. Результаты обследования:

6. Системы информации на объекте

ФГБОУ ВО «Тюменский индустриальный университет», ТИУ
учебный корпус №1 г. Тюмень, ул. Володарского, 38

наименование объекта, адрес

№ п/п	Наименование функционально-планировочного элемента	Наличие элемента			Выявленные нарушения и замечания		Работы по адаптации объектов	
		есть/ нет	№ на плане	№ фото	Содержание	Значимо для инвалида (категория)	Содержание	Виды работ
6.1	Визуальные средства	есть	I эт. – V эт.	19, 21, 22, 30	- отсутствуют информационные таблички, указатели, пиктограммы, маркировки; - отсутствуют видеоувеличители; - отсутствует информационный терминал; - отсутствует информационное электронное табло (бегущая строка) (уличная, в помещении).	К, О, С, Г	- обеспечить визуальную информацию на объекте; - обеспечить достигаемость информационных устройств для инвалидов - колясочников.	Текущий ремонт, организационные мероприятия
6.2	Акустические средства	нет	-	-	- отсутствует информационная индукционная система; - отсутствуют звуковые маяки.	Г, С	- установить информационную индукционную систему; - установить звуковые маяки.	Текущий ремонт Индивидуальное решение с ТСР
6.3	Тактильные средства	нет	-	-	- отсутствуют тактильные таблички с шрифтом Брайля, пиктограммы; - отсутствует информационная мнемосхема.	С	- установить информационные тактильные таблички с шрифтом Брайля, пиктограммы; - установить информационную мнемосхему.	Текущий ремонт

II Заключение по зоне:

Наименование структурно-функциональной зоны	Состояние доступности* (к пункту 3.4 Акта обследования ОСИ)	Приложение		Рекомендации по адаптации (вид работы)** к пункту 4.1 Акта обследования ОСИ
		№ на плане	№ фото	
Система информации на объекте	ВНД	I эт. – V эт.	19, 21, 22, 30	Текущий ремонт, индивидуальное решение с ТСР, организационные мероприятия

* указывается: ДП-В - доступно полностью всем; ДП-И (К, О, С, Г, У) – доступно полностью избирательно (указать категории инвалидов); ДЧ-В - доступно частично всем; ДЧ-И (К, О, С, Г, У) – доступно частично избирательно (указать категории инвалидов); ДУ - доступно условно, ВНД - недоступно

Комментарий к заключению: **Состояние доступности объекта оценено как временно недоступно.**

Фотография №1



Фотография №2



Фотография №3



Фотография №4



Фотография №5



Фотография №6



Фотография №7



Фотография №8



Фотография №9



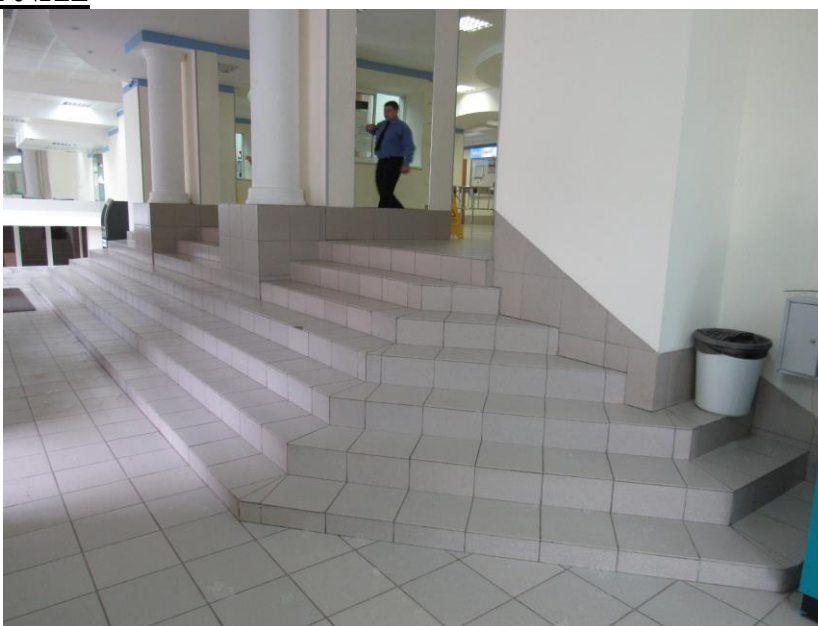
Фотография №10



Фотография №11



Фотография №12



Фотография №13



Фотография №14



Фотография №15



Фотография №16



Фотография №17



Фотография №18



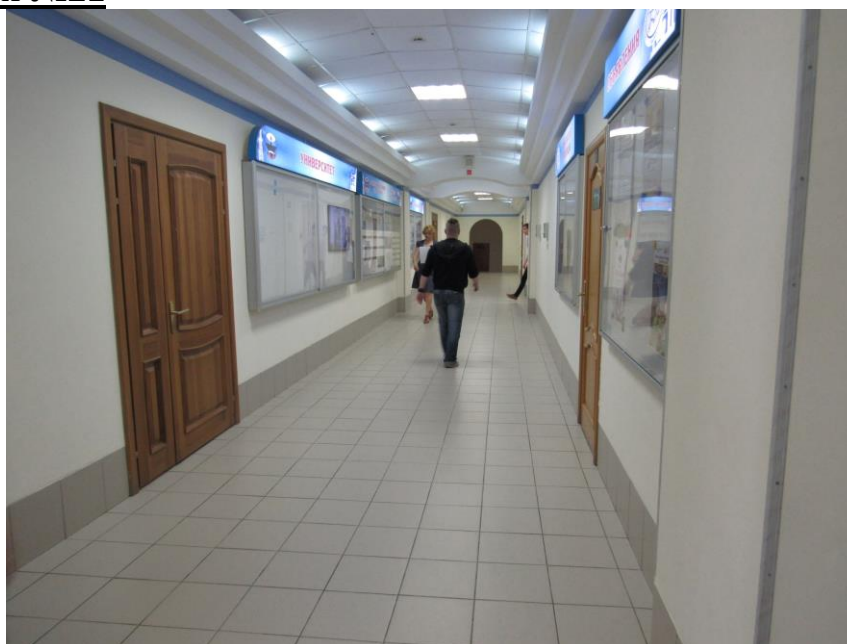
Фотография №19



Фотография №20



Фотография №21



Фотография №22



Фотография №23



Фотография №24



Фотография №25



Фотография №26



Фотография №27



Фотография №28



Фотография №29



Фотография №30



Фотография №31



Фотография №32



Фотография №33



Фотография №34



Фотография №35



Фотография №36



Фотография №37



Фотография №38



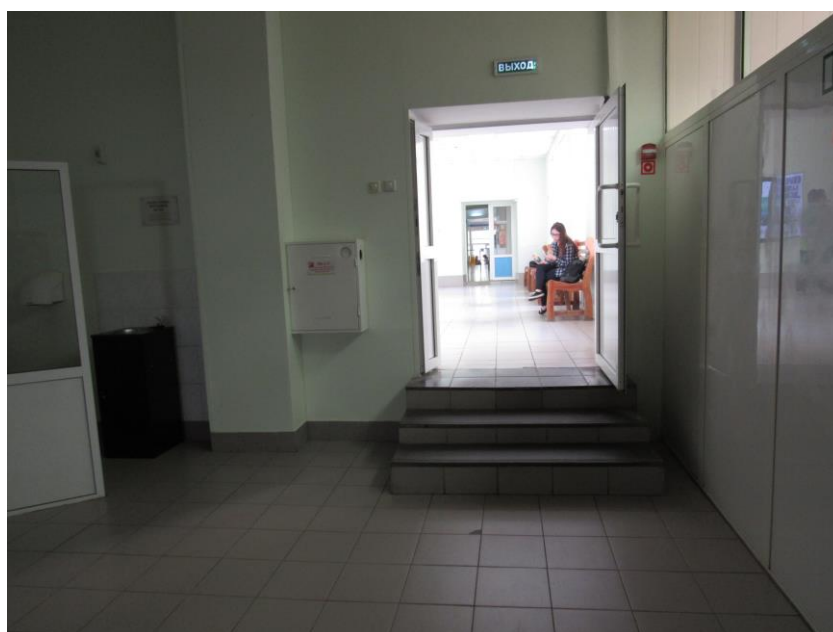
Фотография №39



Фотография №40



Фотография №41



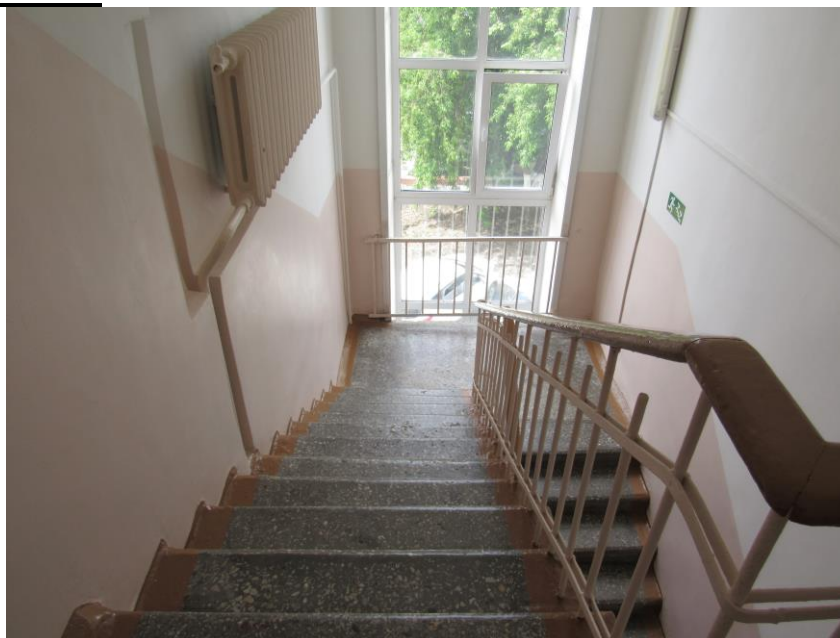
Фотография №42



Фотография №43



Фотография №44



Фотография №45



Фотография №46



Фотография №47



Фотография №48



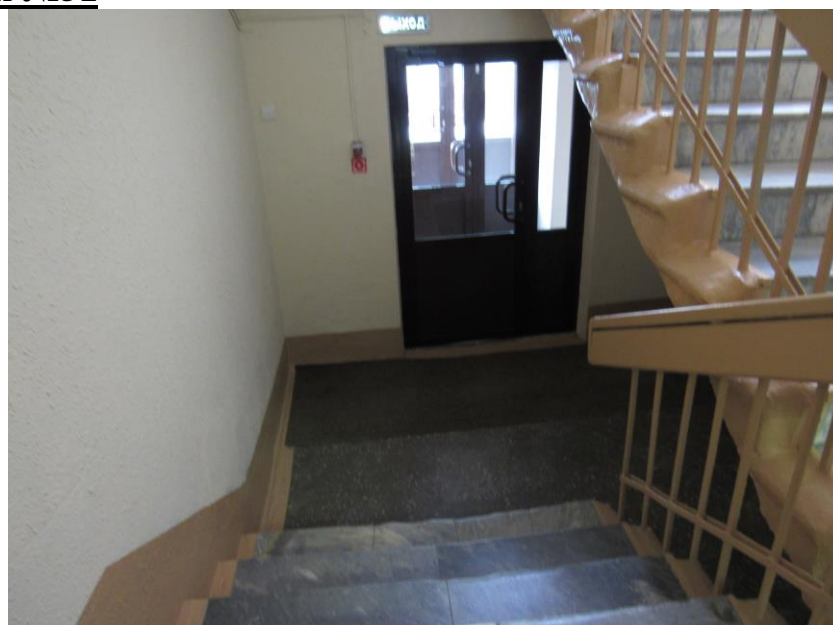
Фотография №49



Фотография №50



Фотография №51



Фотография №52



Фотография №53



Фотография №54



Фотография №55



Фотография №56



Фотография №57



Фотография №58



Фотография №59



Фотография №60



Фотография №61



Фотография №62



Фотография №63



Фотография №64



Фотография №65



Фотография №66



Фотография №67



Фотография №68



Фотография №69



Фотография №70



Фотография №71



Фотография №72



Фотография №73



Фотография №74



Фотография №75



Фотография №76



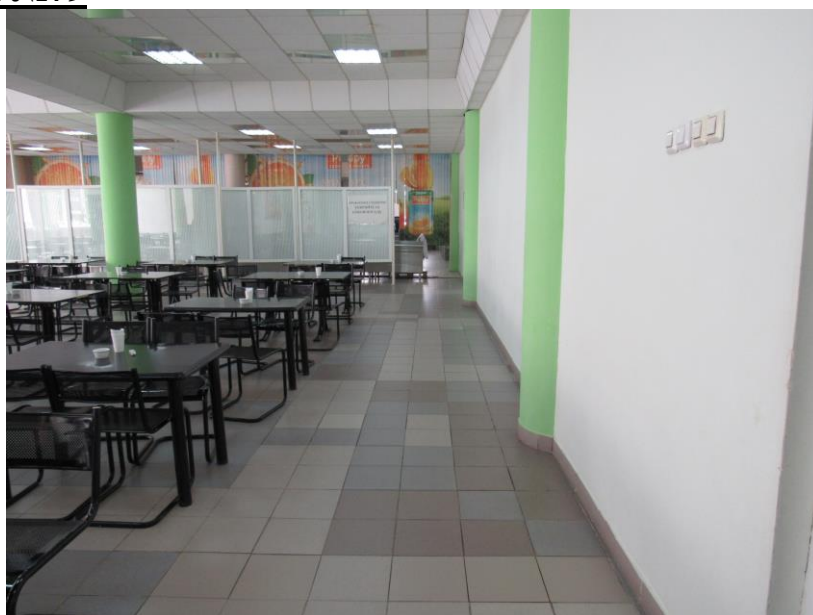
Фотография №77



Фотография №78



Фотография №79



Фотография №80



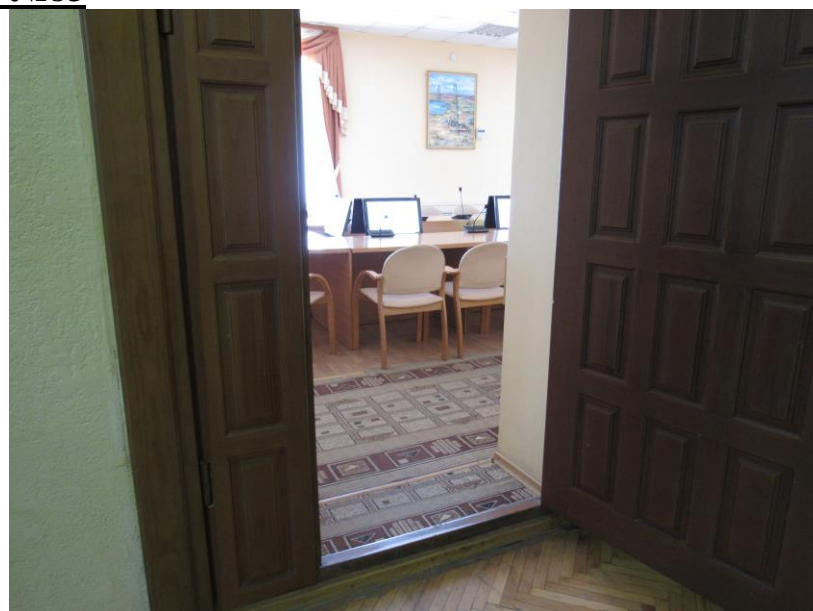
Фотография №81



Фотография №82



Фотография №83



Фотография №84



Фотография №85



Фотография №86



Фотография №87



Фотография №88



Фотография №89



Фотография №90



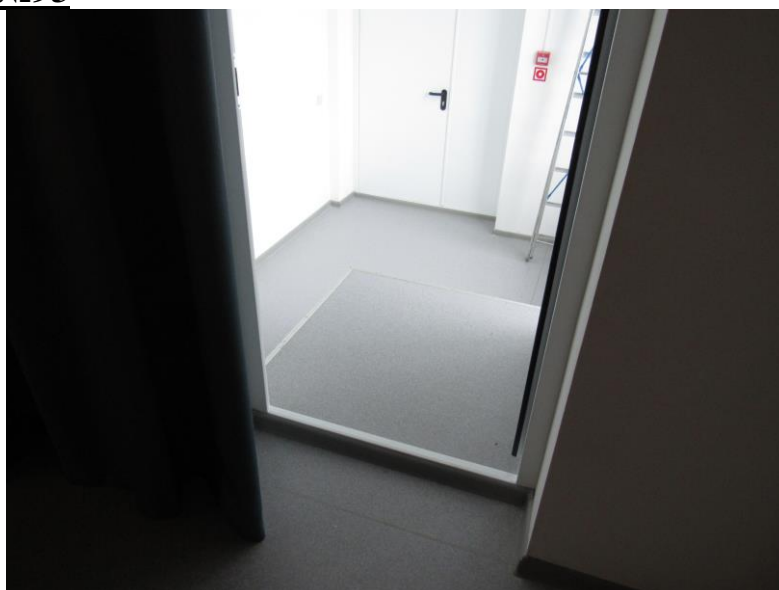
Фотография №91



Фотография №92



Фотография №93



Фотография №94



Фотография №95



Фотография №96



Фотография №97



Фотография №98



Фотография №99



Фотография №100



Фотография №101



Фотография №102



Фотография №103



Фотография №104



Фотография №105



Фотография №106



Фотография №107



Фотография №108



Фотография №109



Фотография №110



Фотография №111



Фотография №112

