



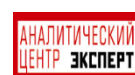
Тюменская
домостроительная
компания



ЭКСПЕРТНЫЙ
СОВЕТ



РОСРЕЕСТР
Федеральная
кадастровая
палата
Филиал по Тюменской области



ПРОГРАММА

**Международная научно-практическая конференция
СОВРЕМЕННЫЕ ПРОБЛЕМЫ ЗЕМЕЛЬНО-ИМУЩЕСТВЕННЫХ
ОТНОШЕНИЙ, УРБАНИЗАЦИИ ТЕРРИТОРИИ И ФОРМИРОВАНИЯ
КОМФОРТНОЙ ГОРОДСКОЙ СРЕДЫ**

1 декабря 2023 г.

**Форма участия: в смешанном формате
(очно и/или с использованием систем видеоконференц-связи)**

Тюмень, 2023



ПРОГРАММА

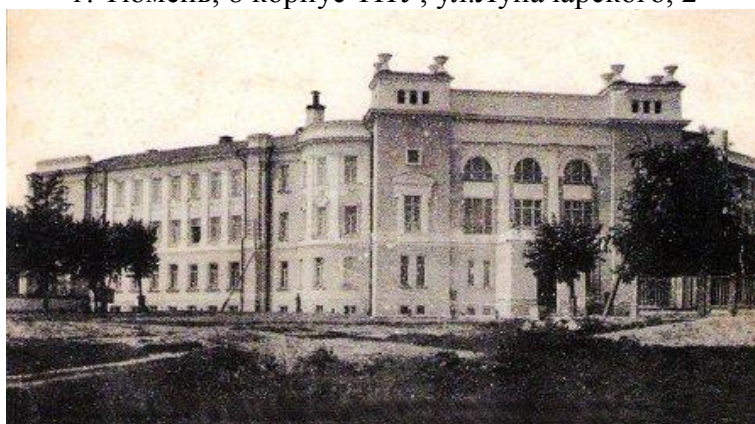
1 декабря 2023 г.

**Международной научно - практической конференции
СОВРЕМЕННЫЕ ПРОБЛЕМЫ ЗЕМЕЛЬНО-ИМУЩЕСТВЕННЫХ
ОТНОШЕНИЙ, УРБАНИЗАЦИИ ТЕРРИТОРИИ И ФОРМИРОВАНИЯ
КОМФОРТНОЙ ГОРОДСКОЙ СРЕДЫ**

Тюмень, 2023



Здание тюменского индустриального университета (нач. XXI в.)
г. Тюмень, 8 корпус ТИУ, ул.Луначарского, 2



Здание тюменского коммерческого училища (нач. XX в.)

Здание Тюменского индустриального университета расположено на вершине Затюменского мыса, между Троицким монастырем и Крестовоздвиженской церковью. Здание университета было построено в 1914 году на средства известного не только в Тобольской губернии, но и далеко за ее пределами торгового дома «И.П. Колокольников и наследники». На выставке в Санкт-Петербурге проект здания был признан лучшим для учебных заведений своего времени. Архитектор здания В.К. Олтаржевский предложил прекрасный образец общественного сооружения в стиле неоклассицизма с примесью эклектичной раскованности. Большой вестибюль, широкая лестница, просторные светлые коридоры-рекреации — все в ощутимой пространственной связи. Считается, что это было первое здание в Тюмени с центральным паровым отоплением. В начале века в нем располагалось Коммерческое училище. Затем Уральский автодорожный институт, Тюменский агропедагогический институт, в годы Великой Отечественной войны в его стенах находился госпиталь, а после — школа-интернат, в 50-е годы здание передают педагогическому институту, с 1971 года в нем размещается архитектурно-строительная академия (с 2005 года — университет), с 2016 года Тюменский индустриальный университет (три института: СТРОИН, ИСОУ, АРХИД). Здание университета поражает своей красотой и величием, привлекая внимание гостей и жителей города. В темное время суток его фасад выгодно выделяется за счет яркого светового решения.

Уважаемые коллеги!

Цель конференции – обсуждение вопросов взаимосвязи градостроительной политики, процессов урбанизации и регионального развития. Основное внимание предполагается уделить ключевым факторам, движущим силам и трендам развития городской среды, а также процессам социально-экономической трансформации городских пространств и урбанизированных районов в России и за рубежом.

Конференция выступает инструментом содействия информированию ученых и практиков о наиболее перспективных направлениях исследований и достижениях в области строительства и архитектуры.

На конференции предполагается обсуждение следующих вопросов:

1. Инвестиционная привлекательность региона (бизнеса, проекта): вопросы теории, методологии и практики оценки.
2. Социокультурные процессы в городах России и зарубежных странах.
3. Городская среда: унаследованные пространственные структуры и современные сдвиги.
4. Урбанизация и индустриализация как движущая сила регионального развития: вопросы теории, методологии и практики развития городской среды.
5. Исторические тренды урбанизации в России и зарубежных странах.
6. Проблемы урбанизации и индустриализации регионов при формировании комфортной городской среды.
7. Архитектурное обустройство урбанизированных территорий.
8. Вопросы эргономики города.
9. Управление проектами: теория и практика.
10. Проблемы устойчивого развития урбанизированных территорий.
11. Кадастр и оценка объектов недвижимости.
12. Управление земельно-имущественным комплексом.
13. Кадастр природных ресурсов.
14. Геоинформационные системы и технологии.
15. Геодезическое сопровождение строительства.
16. Экологические проблемы землепользования и обустройства территорий.
17. Проблемы коммунальной инфраструктуры городов и сельских поселений.
18. Комплексное развитие коммунальной инфраструктуры городских округов и сельских поселений.
19. Модернизация объектов коммунальной инфраструктуры с учетом требований энерго- и ресурсосбережения.
20. Проблемы водоснабжения и очистки городских сточных вод.

НАУЧНЫЙ КОМИТЕТ КОНФЕРЕНЦИИ

ВОРОНИН Александр Владимирович, директор института сервиса и отраслевого управления, доктор экон.наук, профессор, ТИУ (г.Тюмень)

НАБОКОВ Александр Валерьевич, директор строительного института, кандидат техн.наук, доцент, ТИУ (г.Тюмень)

АНДРЕЕВА Оксана Сергеевна – заместитель директора по науке и инновациям института сервиса и отраслевого управления, кандидат экономических наук, доцент, ТИУ (г.Тюмень)

МАЛЬЦЕВА Татьяна Владимировна - заместитель директора строительного инсититута по науке и инновациям, доктор физ.-мат. наук, профессор;

КРЯХТУНОВ Александр Викторович, зав.кафедрой геодезии и кадастровой деятельности, канд.экон.наук, доцент, ТИУ (г.Тюмень)

МАТЫС Елена Геннадьевна, зав.кафедрой управления строительством и ЖКХ, кандидат экон.наук, доцент, ТИУ (г.Тюмень)

СИДОРЕНКО Ольга Владимировна, зав.кафедрой инженерных систем и сооружений, кандидат техн.наук, доцент ТИУ (г.Тюмень).

БАЙ В.Ф. - заведующий кафедрой строительных конструкций, канд.техн.наук, доцент ТИУ (г.Тюмень).

СИЗОВ Александр Павлович – доктор технических наук, профессор, кафедра землеустройства и кадастров, Московского государственного университета геодезии и картографии (МИИГАиК, г. Москва)

САФАРОВ Эшкабул Юлдашович - зав. кафедрой геодезии, картографии и кадастра доктор техн.наук, профессор, Национальный университет Узбекистана им. Мирзо Улугбека (Республика Узбекистан)

РАХЫМБЕРДИНА Маржан Есенбековна – зав. кафедрой геодезии, землеустройства и кадастра, доктор PhD, Восточно-казахстанский государственный технический университет им. Д. Серикбаева (Республика Казахстан)

АЛИЕВ НОЗИМ Нумонович – канд.географических наук, доцент, зав. кафедры управления земель и кадастр, Таджикский аграрный Университет имени Ш. Шотемур. (г.Душанбе, Республика Таджикистан)

БЕСПАЛЫЙ Сергей Владимирович – доктор наук, профессор, Инновационный Евразийский университет (Республика Казахстан)

КАШИРИПУР Мохаммад МахдиБеларусь, доцент, Белорусский национальный технический университет (г. Минск, Республика Беларусь)

В РАМКАХ КАЖДОЙ СЕКЦИИ КОНФЕРЕНЦИИ

СРЕДИ ОБУЧАЮЩИХСЯ ПЛАНИРУЕТСЯ

ПРОВЕДЕНИЕ КОНКУРСА

НА ЛУЧШИЙ НАУЧНЫЙ ДОКЛАД

ОРГКОМИТЕТ КОНФЕРЕНЦИИ:

Черных Е.Г. – канд.экон.наук, доцент кафедры геодезии и кадастровой деятельности, ответственный секретарь Конференции, модератор секции №1;

Филимонова Л.А. – канд.экон.наук, доцент кафедры управления строительством и жилищно-коммунального хозяйства, ответственный секретарь Конференции, модератор секции №2;

Белявская О.Ш. – старший преподаватель кафедры строительных конструкций, модератор секции №3;

Михайлова Л.Ю. - канд.техн. наук., доцент кафедры инженерных систем и сооружений. модератор секции № 4.

РЕГЛАМЕНТ КОНФЕРЕНЦИИ

1 декабря 2023 г.

Место проведения: г.Тюмень, ТИУ, ул.

Луначарского, 2, каб. 208 – конференц-зал

13.30 – 14.00 – Регистрация участников конференции

14.00 – 14.10 – Открытие конференции

14.10 – 15.00 – Пленарное заседание

09.30 – 13.30; 15.00 – 20.30; – Работа секций

ПЛЕНАРНОЕ ЗАСЕДАНИЕ

Платформа BigBlueButton:

<https://bigbb2.tyuiu.ru/b/966-tos-xzo-vtd>

ПРИВЕТСТВЕННОЕ СЛОВО

14.00-14.10

Место проведения: ТИУ, ул. Луначарского, 2, каб. 208 – конференц-зал

Набоков Александр Валерьевич – директор строительного института ТИУ (г.Тюмень)

Воронин Александр Владимирович – директор института сервиса и отраслевого управления ТИУ (г.Тюмень)

Кряхтунов Александр Викторович – заведующий кафедрой геодезии и кадастровой деятельности ТИУ (г.Тюмень)

Малышкин Александр Петрович – доцент кафедры строительных конструкций ТИУ (г.Тюмень)

ВЫСТУПЛЕНИЕ ПОЧЕТНЫХ ГОСТЕЙ И ВЕДУЩИХ СПИКЕРОВ

14.10 – 14.20 – **Комплексное развитие территорий жилой застройки города Тюмени с учётом ревитализации социальной и коммунальной инфраструктур.**

Спикер: **ИВАНОВ ДМИТРИЙ ВАЛЕРЬЕВИЧ**, директор департамента земельных отношений и градостроительства Администрации города Тюмени

14.20 – 14.30 – **Процедура изъятия земельных участков и освобождение территории под строительство. Роль оценщика.**

Спикер: **ПЕЧКИН СЕРГЕЙ АЛЕКСАНДРОВИЧ**, квалифицированный оценщик, юрист, судебный эксперт, директор ООО «Палата профессиональной оценки», эксперт Ассоциации «СРОО «Экспертный совет» (г. Тюмень)

14.30 – 14.40 – **Отчетный доклад за 2023 год о работах по научному проекту РНФ № 23-27-00051 «Теоретическое и методическое обеспечение анализа данных дистанционного зондирования земли в целях исчисления величины средоформирующего потенциала территории муниципального образования.**

Спикер: **СИЗОВ АЛЕКСАНДР ПАВЛОВИЧ**, доктор технических наук, профессор, кафедра землеустройства и кадастров, Московского государственного университета геодезии и картографии (МИИГАиК, г. Москва)

14.40 – 14.50 – **Поиск путей реновации Тюменского муниципального района.**

Спикер: **ФРОЛОВА ТАТЬЯНА ЛЕОНИДОВНА**, член Союза архитекторов России, ст.преподаватель кафедры архитектуры и градостроительства, АРХИД, ТИУ (г. Тюмень)

14.50 – 15.00 - **Вовлечение граждан в формирование городского пространства.**

Спикер: **ПОПКОВА АЛЕНА АНАТОЛЬЕВНА**, канд. социол. наук, доцент кафедры маркетинга и муниципального управления, ИСОУ, ТИУ (г. Тюмень)

Секция № 1 «Управление земельно-имущественным комплексом региона, муниципальных образований и отдельных хозяйствующих субъектов»

(ТИУ, 8 корпус, ул. Луначарского, 2, ауд. 208)

Пятница 01.12.2023. Начало: 15.00

Руководитель: *Кряхтунов Александр Викторович*, зав.кафедрой геодезии и кадастровой деятельности, канд.экон.наук, доцент.

Модератор: *Черных Елена Германовна*, кандидат экон.наук, доцент кафедры геодезии и кадастровой деятельности, (ТИУ, г. Тюмень)

E-mail: chernyheg@tyuiu.ru

Подключиться к конференции: <https://bigbb2.tyuiu.ru/b/966-tos-xzo-vtd>

Конкурс студенческих докладов:

Председатель: Сизов Александр Павлович, доктор технических наук, профессор факультета управления территориями Московского государственного университета геодезии и картографии (МИИГАиК, г. Москва)

Члены комиссии:

1. Кряхтунов Александр Викторович, зав.кафедрой геодезии и кадастровой деятельности, кандидат экон.наук, доцент (ТИУ, г. Тюмень)
2. Богданова Ольга Викторовна, д.э.н, профессор кафедры геодезии и кадастровой деятельности, кандидат экон.наук, доцент (ТИУ, г. Тюмень)
3. Кустышева Ирина Николаевна к.т.н, доцент кафедры геодезии и кадастровой деятельности, (ТИУ, г. Тюмень)
4. Черных Елена Германовна, кандидат экон.наук, доцент кафедры геодезии и кадастровой деятельности, (ТИУ, г. Тюмень)

Секретарь: Айнуллина Карина Наилевна, ассистент кафедры геодезии и кадастровой деятельности.

Доклады:

1. Меркурьева Кристина Рудольфовна, ассистент кафедры геодезии и кадастровой деятельности ИСОУ, ТИУ, г. Тюмень, ОЦЕНКА УРОВНЯ ПРОСТРАНСТВЕННОГО РАЗВИТИЯ НА ПРИМЕРЕ ТЮМЕНСКОЙ АГЛОМЕРАЦИИ
2. Айнуллина Карина Наилевна, ассистент кафедры геодезии и кадастровой деятельности ИСОУ, ТИУ, г. Тюмень, СИСТЕМА УПРАВЛЕНИЯ РАЗВИТИЕМ УРБАНИЗИРОВАННЫХ ТЕРРИТОРИЙ
3. Брылев Игорь Сергеевич аспирант кафедры геодезии и кадастровой деятельности ИСОУ, ТИУ, г. Тюмень ПРИМЕНЕНИЕ ГИС И ОТКРЫТЫХ ДАННЫХ ДЛЯ РАЗРАБОТКИ ТЕМАТИЧЕСКИХ КАРТ
4. Бударова Валентина Алексеевна, канд.техн.наук, доцент кафедры геодезии и кадастровой деятельности, ИСОУ, ТИУ, г. Тюмень РОЛЬ ГИС-ТЕХНОЛОГИЙ ПРИ АНАЛИЗЕ РЕСУРСОВ ПРОСТРАНСТВЕННОГО РАЗВИТИЯ ТЕРРИТОРИЙ МУНИЦИПАЛЬНЫХ ОБРАЗОВАНИЙ
5. Вершинин Виктор Иванович, канд.юр.наук, доцент кафедры геодезии и кадастровой деятельности, ИСОУ, ТИУ, г. Тюмень, ИСТОРИКО-ПРАВОВОЙ АСПЕКТ РАЗВИТИЯ СЕРВИТУТА
6. Гамова Ольга, обучающийся кафедры геодезии и кадастровой деятельности ИСОУ, ТИУ, г. Тюмень, ПРАВОВОЕ РЕГУЛИРОВАНИЕ ЛЕСОПАРКОВОЙ ЗОНОЙ ГОРОДА. ПРОБЛЕМЫ И ПЕРСПЕКТИВЫ.
7. Дряхлова Анастасия Сергеевна, обучающийся кафедры геодезии и кадастровой деятельности ИСОУ, ТИУ, г. Тюмень, РЕЗУЛЬТАТЫ СТРАТЕГИИ ПРОСТРАНСТВЕННОГО РАЗВИТИЯ РФ ДО 2025 ГОДА НА ПРИМЕРЕ ЮГА ТЮМЕНСКОЙ ОБЛАСТИ
8. Исаева Марта Андреевна, аспирант кафедры геодезии и кадастровой деятельности ИСОУ, ТИУ, г. Тюмень, МЕТОДЫ И ПОДХОДЫ К ОПРЕДЕЛЕНИЮ ТЕРМИНА «УРБАНИЗИРОВАННЫЕ ТЕРРИТОРИИ»
9. Костылева Валентина Андреевна, обучающийся кафедры геодезии и кадастровой деятельности ИСОУ, ТИУ, г. Тюмень ПРОВЕДЕНИЕ ОЦЕНКИ ДЛЯ ОПРЕДЕЛЕНИЯ РЫНОЧНОЙ СТОИМОСТИ ИНЖЕНЕРНЫХ СООРУЖЕНИЙ (ГАЗОПРОВОДА) НА ПРИМЕРЕ Г. ОМСКА)
10. Кравченко Татьяна Владимировна, ассистент, аспирант кафедры геодезии и кадастровой деятельности ИСОУ, ТИУ, г. Тюмень ОСНОВНЫЕ МЕТОДЫ УПРАВЛЕНИЯ ОБЪЕКТАМИ АРХЕОЛОГИЧЕСКОГО НАСЛЕДИЯ: ПРОБЛЕМЫ И ПЕРСПЕКТИВЫ
11. Кригер Данил Александрович, обучающийся кафедры геодезии и кадастровой деятельности ИСОУ, ТИУ, г. Тюмень, ИССЛЕДОВАНИЕ КОНЦЕПЦИИ КАРКАСНОГО ПОДХОДА К ПЛАНИРОВАНИЮ УСТОЙЧИВОГО РАЗВИТИЯ ЗЕМЕЛЬ СЕЛЬСКОХОЗЯЙСТВЕННОГО НАЗНАЧЕНИЯ МУНИЦИПАЛЬНОГО РАЙОНА
12. Кустышева Ирина Николаевна, канд.техн.наук, доцент кафедры геодезии и кадастровой деятельности, ИСОУ, ТИУ, г. Тюмень ПРОБЛЕМНЫЕ ВОПРОСЫ ЛОКАЛЬНОГО МОНИТОРИНГА ЗЕМЕЛЬ ТЕРРИТОРИЙ ТРАДИЦИОННОГО ПРИРОДОПОЛЬЗОВАНИЯ ПРИ ОЦЕНКЕ ВОЗДЕЙСТВИЯ НЕФТЕГАЗОВЫХ МЕСТОРОЖДЕНИЙ (НА ПРИМЕРЕ ХАНТЫ-МАНСИЙСКОГО АВТОНОМНОГО ОКРУГА – ЮГРЫ)
13. Муляева Елена Витальевна, обучающийся кафедры геодезии и кадастровой деятельности ИСОУ, ТИУ, г. Тюмень ПРОБЛЕМА РАЗМЕЩЕНИЯ НЕЭКСПЛУАТИРУЕМЫХ ЗДАНИЙ, СООРУЖЕНИЙ НА ПРИМЕРЕ ГОРОДА

ШУМИХИ КУРГАНСКОЙ ОБЛАСТИ

14. *Никулина Анна Владимировна, обучающийся кафедры геодезии и кадастровой деятельности ИСОУ, ТИУ, г. Тюмень* ВОПРОСЫ ПОДГОТОВКИ ОТЧЕТНОЙ ДОКУМЕНТАЦИИ ПО ОПРЕДЕЛЕНИЮ РЫНОЧНОЙ СТОИМОСТИ АРЕСТОВАННОГО НЕДВИЖИМОГО ИМУЩЕСТВА
15. *Подрядчикова Екатерина Дмитриевна, канд.техн.наук, доцент кафедры геодезии и кадастровой деятельности, ИСОУ, ТИУ, г. Тюмень,* ИЗУЧЕНИЕ ВЗАИМОСВЯЗИ РАСПОЛОЖЕНИЯ ОБЪЕКТОВ СОЦИАЛЬНОЙ ИНФРАСТРУКТУРЫ И ЦЕНОВЫХ ЗОН КАДАСТРОВОЙ СТОИМОСТИ ОБЪЕКТОВ НЕДВИЖИМОСТИ НА ПРИМЕРЕ ГОРОДА ТЮМЕНИ
16. *Трофимова Екатерина Юрьевна, обучающийся кафедры геодезии и кадастровой деятельности ИСОУ, ТИУ, г. Тюмень,* АНАЛИЗ ПРОБЛЕМ ТРАНСПОРТНОГО КАРКАСА ХМАО-ЮГРЫ
17. *Шипачев Алексей Сергеевич, обучающийся кафедры геодезии и кадастровой деятельности ИСОУ, ТИУ, г. Тюмень* ПРОБЛЕМА СОХРАНЕНИЯ ИСТОРИЧЕСКОГО НАСЛЕДИЯ Г. НЕВЬЯНСКА, СВЕРДЛОВСКОЙ ОБЛАСТИ
18. *Ячменева Анастасия Олеговна, обучающийся кафедры геодезии и кадастровой деятельности ИСОУ, ТИУ, г. Тюмень* ПРОБЛЕМА РАЗВИТИЯ МАЛЫХ ГОРОДОВ НА ПРИМЕРЕ ГОРОДА АЛАПАЕВСКА

Студенческие доклады на конкурс:

1. *Брылев Игорь Сергеевич аспирант кафедры геодезии и кадастровой деятельности ИСОУ, ТИУ, г. Тюмень* ПРИМЕНЕНИЕ ГИС И ОТКРЫТЫХ ДАННЫХ ДЛЯ РАЗРАБОТКИ ТЕМАТИЧЕСКИХ КАРТ
Научный руководитель: Бударова В.А., канд.техн.наук, доцент, ИСОУ, ТИУ
2. *Гамова Ольга, обучающийся кафедры геодезии и кадастровой деятельности ИСОУ, ТИУ, г. Тюмень,* ПРАВОВОЕ РЕГУЛИРОВАНИЕ ЛЕСОПАРКОВОЙ ЗОНОЙ ГОРОДА. ПРОБЛЕМЫ И ПЕРСПЕКТИВЫ.
Научный руководитель: Богданова О.В., д.э.н, профессор, ИСОУ, ТИУ
3. *Дряхлова Анастасия Сергеевна, обучающийся кафедры геодезии и кадастровой деятельности ИСОУ, ТИУ, г. Тюмень,* РЕЗУЛЬТАТЫ СТРАТЕГИИ ПРОСТРАНСТВЕННОГО РАЗВИТИЯ РФ ДО 2025 ГОДА НА ПРИМЕРЕ ЮГА ТЮМЕНСКОЙ ОБЛАСТИ
Научный руководитель: Богданова О.В., д.э.н, профессор, ИСОУ, ТИУ
4. *Исаева Марта Андреевна, обучающийся кафедры геодезии и кадастровой деятельности ИСОУ, ТИУ, г. Тюмень,* МЕТОДЫ И ПОДХОДЫ К ОПРЕДЕЛЕНИЮ ТЕРМИНА «УРБАНИЗИРОВАННЫЕ ТЕРРИТОРИИ»
Научный руководитель: Черных Е.Г., канд.экон.наук, доцент, ИСОУ, ТИУ
5. *Костылева Валентина Андреевна, обучающийся кафедры геодезии и кадастровой деятельности ИСОУ, ТИУ, г. Тюмень* ПРОВЕДЕНИЕ ОЦЕНКИ ДЛЯ ОПРЕДЕЛЕНИЯ РЫНОЧНОЙ СТОИМОСТИ ИНЖЕНЕРНЫХ СООРУЖЕНИЙ (ГАЗОПРОВОДА) НА ПРИМЕРЕ Г. ОМСКА)
Научный руководитель: Кустышева И.Н., канд.техн.наук, доцент, ИСОУ, ТИУ
6. *Кравченко Татьяна Владимировна, обучающийся кафедры геодезии и кадастровой деятельности ИСОУ, ТИУ, г. Тюмень* ОСНОВНЫЕ МЕТОДЫ УПРАВЛЕНИЯ ОБЪЕКТАМИ АРХЕОЛОГИЧЕСКОГО НАСЛЕДИЯ: ПРОБЛЕМЫ И ПЕРСПЕКТИВЫ
Научный руководитель: Богданова О.В., д.э.н, профессор, ИСОУ, ТИУ
7. *Кригер Данил Александрович, обучающийся кафедры геодезии и кадастровой деятельности ИСОУ, ТИУ, г. Тюмень,* ИССЛЕДОВАНИЕ КОНЦЕПЦИИ КАРКАСНОГО ПОДХОДА К ПЛАНИРОВАНИЮ УСТОЙЧИВОГО РАЗВИТИЯ

ЗЕМЕЛЬ СЕЛЬСКОХОЗЯЙСТВЕННОГО НАЗНАЧЕНИЯ МУНИЦИПАЛЬНОГО РАЙОНА

Научный руководитель: Подковырова М.А., канд.с.-х.наук, доцент, ИСОУ, ТИУ

8. *Муляева Елена Витальевна, обучающийся кафедры геодезии и кадастровой деятельности ИСОУ, ТИУ, г. Тюмень* ПРОБЛЕМА РАЗМЕЩЕНИЯ НЕЭКСПЛУАТИРУЕМЫХ ЗДАНИЙ, СООРУЖЕНИЙ НА ПРИМЕРЕ ГОРОДА ШУМИХИ КУРГАНСКОЙ ОБЛАСТИ

Научный руководитель: Черных Е.Г., канд.экон.наук, доцент, ИСОУ, ТИУ

9. *Никулина Анна Владимировна, обучающийся кафедры геодезии и кадастровой деятельности ИСОУ, ТИУ, г. Тюмень* ВОПРОСЫ ПОДГОТОВКИ ОТЧЕТНОЙ ДОКУМЕНТАЦИИ ПО ОПРЕДЕЛЕНИЮ РЫНОЧНОЙ СТОИМОСТИ АРЕСТОВАННОГО НЕДВИЖИМОГО ИМУЩЕСТВА

Научный руководитель: Кустышева И.Н., канд.техн.наук, доцент, ИСОУ, ТИУ

10. *Трофимова Екатерина Юрьевна, обучающийся кафедры геодезии и кадастровой деятельности ИСОУ, ТИУ, г. Тюмень*, АНАЛИЗ ПРОБЛЕМ ТРАНСПОРТНОГО КАРКАСА ХМАО-ЮГРЫ

Научный руководитель: Черных Е.Г., канд.экон.наук, доцент, ИСОУ, ТИУ

11. *Шипачев Алексей Сергеевич, обучающийся кафедры геодезии и кадастровой деятельности ИСОУ, ТИУ, г. Тюмень* ПРОБЛЕМА СОХРАНЕНИЯ ИСТОРИЧЕСКОГО НАСЛЕДИЯ Г. НЕВЬЯНСКА, СВЕРДЛОВСКОЙ ОБЛАСТИ

Научный руководитель: Богданова О.В., д.э.н, профессор, ИСОУ, ТИУ

12. *Ячменева Анастасия Олеговна, обучающийся кафедры геодезии и кадастровой деятельности ИСОУ, ТИУ, г. Тюмень* ПРОБЛЕМА РАЗВИТИЯ МАЛЫХ ГОРОДОВ НА ПРИМЕРЕ ГОРОДА АЛАПАЕВСКА

Научный руководитель: Богданова О.В., д.э.н, профессор, ИСОУ, ТИУ

Секция № 2. «Современные проблемы урбанизации и индустриализации при формировании комфортной среды городских округов и сельских поселений»

(ТИУ, корпус 8, ул.Луначарского, 4, ауд. 238)

Пятница 1.12.2023. Начало: 10.00

Руководитель: *Матыс Елена Геннадьевна*, зав.кафедрой управления строительством и ЖКХ, кандидат экон.наук, доцент г. Тюмень.

Модератор: *Филимонова Лариса Акрамовна*, доцент кафедры управления строительством и ЖКХ, кандидат экон.наук, доцент г. Тюмень.

E-mail: filimonovala@tyuiu.ru

Подключиться к конференции: <https://bigbb.tyuiu.ru/b/9jm-tqk-mim-mti>

Конкурс студенческих докладов:

Председатель: Печкин Сергей Александрович, директор ООО «Палата профессиональной оценки» (г. Тюмень).

Члены комиссии:

1. Жигунова Ольга Александровна, профессор кафедры управления строительством и ЖКХ, доктор экон. наук, доцент, ТИУ, г. Тюмень
2. Васильев Евгений Владимирович, доцент кафедры управления строительством и ЖКХ, кандидат экон.наук, доцент, ТИУ, г. Тюмень
3. Меллер Наталья Владиславовна, доцент кафедры управления строительством и ЖКХ, кандидат экон.наук, доцент, ТИУ, г. Тюмень

Секретарь: Осколкова Марина Владимировна, кандидат экономических наук, доцент кафедры управления строительством и ЖКХ ТИУ.

Доклады:

1. *Абрамова Наталья Сергеевна, канд. экон.наук, доцент ТВВИКУ ордена Кутузова им.маршала инженерных войск А. И. Прошлякова, г.Тюмень*
СИСТЕМА УПРАВЛЕНИЯ РАЗВИТИЕМ ВОЕННЫХ ПОСЕЛЕНИЙ
2. *Александрова Наталья Николаевна, канд.экон.наук, доцент, СТРОИН, ТИУ, г.Тюмень*
СИСТЕМА ПОКАЗАТЕЛЕЙ КОМПЛЕКСНОЙ ОЦЕНКИ КАЧЕСТВА БИЗНЕС - ПРОЦЕССА "ВЫПОЛНЕНИЕ СТРОИТЕЛЬНО-МОНТАЖНЫХ РАБОТ
3. *Алиев Нозим Нумонович, зав. кафедрой управления земель и кадастр, канд.географических наук, доцент, Саидов К.Т., старший преподаватель, Таджикский аграрный университет имени Ш.Шотемур, г.Душанбе*
ПРОБЛЕМЫ УРБАНИЗАЦИИ В РЕСПУБЛИКЕ ТАДЖИКИСТАН
4. *Бабич Татьяна Григорьевна, ассистент, Тестешев Александр Александрович, канд.техн.наук, доцент, СТРОИН, ТИУ, г.Тюмень*
КОРРЕЛЯЦИОННЫЙ АНАЛИЗ ХАРАКТЕРИСТИК ОБРАЗОВАТЕЛЬНЫХ УЧРЕЖДЕНИЙ ПРИ ДИСТАНЦИОННОМ ЗОНДИРОВАНИИ ТРАНСПОРТНЫХ ПОТОКОВ НА УЛИЦАХ С НЕРЕГУЛЯРНЫМ ДВИЖЕНИЕМ
5. *Беженцева Татьяна Викторовна, канд.экон.наук, доцент, СТРОИН, ТИУ, г.Тюмень*
ПРОБЛЕМЫ РАЗВИТИЯ «ЗЕЛЕНОГО» СТРОИТЕЛЬСТВА В РОССИИ
6. *Бессонова Наталья Сергеевна, ассистент, ИСОУ, ТИУ, г.Тюмень*
ПРОБЛЕМА СОБЛЮДЕНИЯ ИНСОЛЯЦИОННОГО РЕЖИМА НА УПЛОТНЯЕМЫХ ТЕРРИТОРИЯХ ГОРОДОВ
7. *Брусницын Владимир Иванович, канд.юрид.наук, доцент ТВВИКУ ордена Кутузова им.маршала инженерных войск А. И. Прошлякова, г.Тюмень*
ИСТОРИЯ СОЗДАНИЯ ВОЕННЫХ ПОСЕЛЕНИЙ ПРИ АЛЕКСАНДРЕ I I
8. *Васильев Евгений Владимирович, канд.экон.наук, доцент, СТРОИН, ТИУ, г.Тюмень*
НОВАЯ НЕФТЬ
9. *Габудина Алена Алексеевна, канд.экон.наук, доцент, ИСОУ, ТИУ, г.Тюмень*
ИНФРАСТРУКТУРНЫЕ ОБЛИГАЦИИ КАК ИНСТРУМЕНТ ПРИВЛЕЧЕНИЯ ИНВЕСТИЦИЙ ДЛЯ ПРОЕКТНОГО ФИНАНСИРОВАНИЯ
10. *Данильченко Марина Анатольевна, канд.экон.наук, доцент кафедры кафедр ВПР в ВС ТВВИКУ ордена Кутузова им.маршала инженерных войск А. И. Прошлякова, г.Тюмень*
ВОЕННЫЕ ПОСЕЛЕНИЯ: ИНТЕРЕСНЫЕ ФАКТЫ ИСТОРИИ
11. *Жигунова Ольга Александровна, докт.экон.наук, доцент, СТРОИН, ТИУ, г.Тюмень*
РОЛЬ СПОРТИВНОЙ ИНФРАСТРУКТУРЫ, ОРИЕНТИРОВАННОЙ НА ИСПОЛЬЗОВАНИЕ ТЕРМАЛЬНОЙ ВОДЫ ИЗ ПОДЗЕМНЫХ ИСТОЧНИКОВ, В ФОРМИРОВАНИИ КОМФОРТНОЙ ГОРОДСКОЙ СРЕДЫ В ШАГОВОЙ ДОСТУПНОСТИ
12. *Зелиг Марина Петровна, старший преподаватель, СТРОИН, ТИУ, г.Тюмень*
РЕЦИКЛИНГ ОТХОДОВ СТРОИТЕЛЬСТВА И СНОСА ЗДАНИЙ ПРИ РЕНОВАЦИИ ТЕРРИТОРИЙ Г. ТЮМЕНИ
13. *Канюков Максим Валерьевич, аспирант 2 года, кафедра маркетинга и муниципального управления, ИСОУ, ТИУ, г.Тюмени*
КОМПЛЕКСНОЕ РАЗВИТИЕ ТЕРРИТОРИИ, КАК МЕХАНИЗМ ФОРМИРОВАНИЯ КОМФОРТНОЙ ГОРОДСКОЙ СРЕДЫ Г. ТЮМЕНИ
14. *Корякина Елена Анатольевна, канд.экон.наук, доцент, ИСОУ, ТИУ, г.Тюмень*
ПРОБЛЕМЫ И ПЕРСПЕКТИВЫ СОЦИАЛЬНО-ЭКОНОМИЧЕСКОГО РАЗВИТИЯ СЕВЕРНЫХ ТЕРРИТОРИЙ
15. *Козлова Анастасия Дмитриевна, лаборант-исследователь лаборатории геолого-гидрогеологического сопровождения процесса разработки месторождений углеводородов, ТИУ, г.Тюмень*

СИСТЕМНОЕ РАЗВИТИЕ ТЕРРИТОРИЙ КАК ИНСТРУМЕНТ ФОРМИРОВАНИЯ СТРАТЕГИЙ ОСОВЕНЕНИЯ МЕСТОРОЖДЕНИЙ

16. *Косогорова Елена Николаевна, многопрофильный колледж, ТИУ, г.Тюмень*
ПРОБЛЕМА ДОЛГОСТРОЕВ В Г.ТЮМЕНИ: АНАЛИЗ ПРИЧИН И ПОСЛЕДСТВИЙ
17. *Матыс Елена Геннадьевна, канд.экон.наук, доцент, СТРОИН, ТИУ, г.Тюмень*
ОПЫТ ПРИМЕНЕНИЯ РЕСУРСНО-ИНДЕКСНОГО МЕТОДА ОПРЕДЕЛЕНИЯ СМЕТНОЙ СТОИМОСТИ НА ОБЪЕКТАХ НЕФТЕГАЗОДОБЫЧИ
18. *Маковецкая Елена Григорьевна, канд.экон.наук, доцент, ИСОУ, ТИУ, г.Тюмень*
АКТУАЛЬНЫЕ ВОПРОСЫ ФОРМИРОВАНИЯ ЛОГИСТИЧЕСКОЙ ИНФРАСТРУКТУРЫ
19. *Меллер Наталья Владиславовна, канд.экон.наук, доцент, СТРОИН, ТИУ, г.Тюмень*
ИССЛЕДОВАНИЕ ОБЩИХ ПРИНЦИПОВ УЧЕТА ЭКОЛОГИЧЕСКОГО ФАКТОРА В МЕТОДИКАХ И СТАНДАРТАХ ОЦЕНКИ НЕДВИЖИМОСТИ .
20. *Некрасова Инна Юрьевна, канд.экон.наук, доцент, СТРОИН, ТИУ, г.Тюмень*
ЭКОЛОГО-ЭКОНОМИЧЕСКАЯ БЕЗОПАСНОСТЬ КАК ФАКТОР УПРАВЛЕНИЯ РАЗВИТИЕМ ГОРОДСКОЙ СРЕДЫ
21. *Осколкова Марина Владимировна, канд.экон.наук, доцент, СТРОИН, ТИУ, г.Тюмень*
РИСКИ И НЕОПРЕДЕЛЕННОСТИ В РАМКАХ ТЕХНИКО-ЭКОНОМИЧЕСКОГО ОБОСНОВАНИЯ ПРОЕКТОВ: ИХ ВИДЫ И МЕТОДЫ ОЦЕНКИ
22. *Пепеляева Нина Анатольевна, канд.экон.наук, доцент, ИСОУ, ТИУ, г.Тюмень*
ФОРМИРОВАНИЕ КОМФОРТНОЙ ГОРОДСКОЙ СРЕДЫ В ГОРОДЕ ТЮМЕНИ: ПРОБЛЕМЫ И ПЕРСПЕКТИВЫ
23. *Попкова Алена Анатольевна, канд.социол.наук, ИСОУ, ТИУ, г.Тюмень*
АНАЛИЗ И УПРАВЛЕНИЕ РАЗВИТИЕМ КОМФОРТНОЙ СРЕДЫ МАЛЫХ ГОРОДОВ
24. *Скворцова Надежда Константиновна, докт.экон.наук, профессор, СТРОИН, ТИУ, г.Тюмень*
ИНВЕСТИЦИОННО-СТРОИТЕЛЬНЫЙ КОМПЛЕКС РЕГИОНА: СОСТОЯНИЕ, ТЕНДЕНЦИИ
25. *Скворцова Надежда Константиновна, докт.экон.наук, профессор, Таскаев Евгений Викторович, аспирант, СТРОИН, ТИУ, г.Тюмень,*
О СОВРЕМЕННОМ СОСТОЯНИИ ИНВЕСТИЦИОННО-СТРОИТЕЛЬНОГО КОМПЛЕКСА РЕГИОНА.
26. *Сорокин Денис Александрович, ассистент, Высшая школа цифровых технологий, ТИУ, г.Тюмень*
УПРАВЛЕНИЕ ГОРОДСКОЙ МОБИЛЬНОСТЬЮ СРЕДСТВАМИ ДИНАМИКИ ТРАНСПОРТНОГО ПОТОКА
27. *Хайруллина Нурсафа Гафуровна, докт.соц.наук, профессор, ИСОУ, ТИУ, г.Тюмень*
ВЛИЯНИЕ СОЦИАЛЬНОЙ ИНФРАСТРУКТУРЫ СЕЛЬСКИХ ПОСЕЛЕНИЙ НА ЖИЗНЕННЫЕ УСТАНОВКИ МОЛОДЕЖИ
28. *Шкилева Анна Александровна, канд.экон.наук, доцент, СТРОИН, ТИУ, г.Тюмень*
РАЗРАБОТКА АЛГОРИТМА ПРИНЯТИЯ РЕШЕНИЙ ПО ВЫБОРУ ЭФФЕКТИВНОГО МЕТОДА НЕРАЗРУШАЮЩЕГО КОНТРОЛЯ НА ПРЕДПРИЯТИИ
29. *Рачков Дмитрий Владимирович, канд.техн.наук, доцент, СТРОИН, ТИУ, г.Тюмень*
СОВРЕМЕННЫЕ ТЕНДЕНЦИИ РАЗВИТИЯ НЕРАЗРУШАЮЩИХ МЕТОДОВ КОНТРОЛЯ ТЕХНИЧЕСКОГО СОСТОЯНИЯ СТРОИТЕЛЬНЫХ КОСТРУКЦИЙ, ВКЛЮЧАЯ ГРУНТОВОЕ ОСНОВАНИЕ
30. *Копытова Анна Васильевна, канд.экон.наук, доцент, СТРОИН, ТИУ, г.Тюмень*
РАЗРАБОТКА РАЦИОНАЛЬНОЙ СИСТЕМЫ СТИМУЛИРОВАНИЯ ПЕРСОНАЛА
31. *Сальный Иван Сергеевич, канд.техн.наук, СТРОИН, ТИУ, г.Тюмень*
ИСПОЛЬЗОВАНИЕ МЕТОДА СТАТИЧЕСКОГО ЗОНДИРОВАНИЯ ДЛЯ

ОПРЕДЕЛЕНИЯ НЕСУЩЕЙ СПОСОБНОСТИ БУРОИНЪЕКЦИОННЫХ СВАЙ.

32. *Филимонова Лариса Акрамовна, канд.экон.наук, доцент, СТРОИН, ТИУ, г.Тюмень*
СТАТИСТИЧЕСКИЙ ИНСТРУМЕНТАРИЙ В ОБОСНОВАНИИ СТРАТЕГИИ
ПРОСТРАНСТВЕННОГО РАЗВИТИЯ ТЕРРИТОРИИ
33. *Юзе Елена Николаевна, канд.экон.наук, доцент, СТРОИН, ТИУ, г.Тюмень*
ПЕРСПЕКТИВЫ ИСПОЛЬЗОВАНИЯ АЛЬТЕРНАТИВНЫХ ИСТОЧНИКОВ НА БАЗЕ
ДЕЙСТВУЮЩИХ ПРЕДПРИЯТИЙ
34. *Ярков Сергей Александрович, канд.техн.наук, доцент, институт транспорта, ТИУ,
г.Тюмень*
ПРОБЛЕМЫ УСТОЙЧИВОГО РАЗВИТИЯ УРБАНИЗИРОВАННЫХ ТЕРРИТОРИЙ
ПРИ ОТСТАВАНИИ РОСТА ОБЪЕКТОВ ТРАНСПОРТНОЙ ИНФРАСТРУКТУРЫ

Студенческие доклады на конкурс:

1. *Горюнова Анна Дмитриевна, бакалавр, АРХИД, ТИУ, г.Тюмень*
МАФ ДЛЯ ГОРОДСКОГО БЛАГОУСТРОЙСТВА СКВЕРА. ДРУЖБА НАРОДОВ
Научный руководитель: Филимонова Л.А., канд.экон.наук, доцент, СТРОИН, ТИУ,
г.Тюмень
2. *Ильина Карина Алексеевна, Сергеев Владислав Владиславович, Сенгилеев Иван
Викторович, бакалавр, Новосибирск, НГАСУ (Сибстрин).*
ПРИЕМЫ АРХИТЕКТУРНО-ПРОСТРАНСТВЕННОЙ И ЛАНДШАФТНОЙ
РЕНОВАЦИИ ТЕРРИТОРИИ ЖЕЛЕЗНОДОРОЖНОГО ВОКЗАЛА ГОРОДА АЗОВ.
Научный руководитель: Смолина О.О, канд.архитектуры, доцент кафедры
градостроительства и городского хозяйства, НГАСУ Сибстрин, г. Новосибирск.
3. *Кузнецов Евгений Максимович, Тюменское высшее военно-инженерное командное ордена
Кутузова училище имени маршала инженерных войск А.И. Прошлякова, курсант*
ИНВЕСТИЦИОННЫЕ УСТАНОВКИ КАК ФОРМА СОЦИАЛЬНОЙ АКТИВНОСТИ
СОВРЕМЕННЫХ ГОРОЖАН
Научный руководитель: Грошев И.Л., к.с.н., доцент, профессор кафедры военно-
политической работы в войсках (силах), ТВВИКУ, г.Тюмень
4. *Кинова Евгения Анатольевна, Пупков Матвей Алексеевич, НГАСУ, Сибстрин,
г.Новосибирск*
ТИПОЛОГИЧЕСКИЕ ОСОБЕННОСТИ ЭКОЛОГИЧЕСКОГО КАРКАСА РЕЧНЫХ
ГОРОДОВ В РОССИИ И СЕВЕРНОЙ АМЕРИКЕ
Научный руководитель: Смолина О.О, канд.архитектуры, доцент кафедры
градостроительства и городского хозяйства, НГАСУ Сибстрин, г. Новосибирск
5. *Киселёва Антонина Сергеевна, Кузьменко Дмитрий Владимирович, студенты СУЗ-22-1,
СТРОИН, ТИУ, г.Тюмень*
ОБЗОР СЛОЖИВШЕЙСЯ ПРАКТИКИ ПРИМЕНЕНИЯ ИНФОРМАЦИОННЫХ
ТЕХНОЛОГИЙ НА РЫНКЕ НЕДВИЖИМОСТИ И В ОБРАЗОВАТЕЛЬНОМ
ПРОЦЕССЕ БУДУЩЕГО ИНЖЕНЕРА – СТРОИТЕЛЯ
Научный руководитель: Филимонова Л.А., канд.экон.наук, доцент, СТРОИН, ТИУ
6. *Кочурова Ольга Дмитриевна, бакалавр, ТГУ, г.Тюмень*
ПРОБЛЕМЫ ФОРМИРОВАНИЯ МАЛОГО САДА ПРИ УЧЕБНОМ ЗАВЕДЕНИИ
Научные руководители: Бауэр Наталья Валентиновна, канд. филос.наук, доцент, ТГУ;
Семенова Марина Викторовна, канд. биолог. наук, доцент, ТГУ, г.Тюмень
7. *Мельниченко Михаил Сергеевич, аспирант кафедры строительных конструкций, ФГБОУ
ВО «Брянский государственный инженерно-технологический университет», г. Брянск*
АНАЛИЗ ИНТЕНСИВНОСТИ И УРОВНЕЙ ШУМА ТРАНСПОРТНЫХ ПОТОКОВ В Г.
БРЯНСКЕ И ИХ ВЛИЯНИЕ НА ФОРМИРОВАНИЕ КОМФОРТНОЙ ГОРОДСКОЙ

СРЕДЫ

Научный руководитель: Городков Александр Васильевич, профессор кафедры строительных конструкций, ФГБОУ ВО «Брянский государственный инженерно-технологический университет», г. Брянск

8. *Мухина Софья Михайловна, Сорокин Богдан Олегович, Зырянова Анастасия Михайловна, Асафова Дина Андреевна, бакалавр гр. АГПб-20-1 , АРХИД, ТИУ, г.Тюмень*
ГЕНЕРАЛЬНЫЙ ПЛАН И СТРАТЕГИЯ РАЗВИТИЯ ГОРОДА СУРГУТА
Научный руководитель: Филимонова Л.А., канд.экон.наук, доцент, СТРОИН, ТИУ
9. *Муравьева Лада Дмитриевна, бакалавриат , АРХИД, ТИУ, г.Тюмень*
УРБАНИЗАЦИЯ В СЕЛЬСКИХ ПОСЕЛЕНИЯХ: ЭТАПЫ, КАНАЛЫ, ОСОБЕННОСТИ
Научный руководитель: Храмцов А.Б., канд.ист.наук, доцент, АРХИД, ТИУ, г.Тюмень
10. *Мырзахметов Нияз Боконбаевич, студент, СТРОИН, ТИУ, г.Тюмень*
СРАВНЕНИЕ ЛЕГКОВЫХ АВТОМОБИЛЕЙ И ЭЛЕКТРОМОБИЛЕЙ ПО ЭКСПЛУАТАЦИОННЫМ ЗАТРАТАМ ТОПЛИВА И ЭЛЕКТРОЭНЕРГИИ
Научный руководитель: Андронов Р.В., канд.техн.наук, доцент, СТРОИН, ТИУ, г.Тюмень
11. *Нарайкина Виолетта Владиславовна, бакалавриат, АРХИД, ТИУ, г.Тюмень*
ЗАРУБЕЖНЫЕ ПРАКТИКИ РЕАЛИЗАЦИИ КОНЦЕПЦИИ «ГОРОДА-САДА» И ВОЗМОЖНОСТИ ИХ ПРИМЕНЕНИЯ В РОССИИ
Научный руководитель: Храмцов А.Б., канд.и.наук, доцент, АРХИД, ТИУ
12. *Семенов Анатолий Викторович, Тюменское высшее военно-инженерное командное ордена Кутузова училище имени маршала инженерных войск А.И. Прошлякова, курсант*
ЭСКАПИЗМ МОЛОДЕЖИ В СИСТЕМЕ ФОРМИРОВАНИЯ КОМФОРТНОЙ ГОРОДСКОЙ СРЕДЫ
Научный руководитель: Грошева Л.И., к.с.н., доцент кафедры военно-политической работы в войсках (силах)
13. *Скрылева Полина Денисовна, Гриценко Ксения Дмитриевна, Карсакова Анна Андреевна, Федотова Анастасия Аркадьевна, бакалавры, гр. АГПб-20-1 , АРХИД, ТИУ, г.Тюмень*
АНАЛИЗ ГЕНЕРАЛЬНОГО ПЛАНА ГОРОДСКОГО ОКРУГА ГОРОД ХАНТЫ-МАНСКИЙ
Научный руководитель: Филимонова Л.А., канд.экон.наук, доцент, СТРОИН, ТИУ
14. *Тульская Олеся Александровна, Бойченко Ангелина Алексеевна, Крутакова Екатерина Сергеевна, Степанова Олеся, бакалавр, гр. АГПб20-1 , АРХИД, ТИУ, г.Тюмень*
АНАЛИЗ ГЕНЕРАЛЬНОГО ПЛАНА ГОРОДСКОГО ОКРУГА ГОРОДА ЕКАТЕРИНБУРГ
Научный руководитель: Филимонова Л.А., канд.экон.наук, доцент, СТРОИН, ТИУ
15. *Филимонов Георигий Павлович, студент группы СТРб-23-1, СТРОИН, ТИУ, г.Тюмень*
ПОИСК ТЕХНОЛОГИЧЕСКИХ РЕШЕНИЙ В СНИЖЕНИЕ ТЕХНОСФЕРНЫХ РИСКОВ ГОРОДСКОЙ СРЕДЫ
Научный руководитель: Матыс Е.Г., канд.экон.наук, зав.каф. УСиЖКХ, СТРОИН, ТИУ

Секция № 3. «Актуальные проблемы строительства и реконструкции объектов городской среды»
(ТИУ, корпус 8, ул. Луначарского, 4, ауд. 414)

Пятница 01.12.2023. Начало: 15.00

Руководитель: Малышкин Александр Петрович, канд. техн. наук., доцент кафедры строительных конструкций ТИУ.

Секретарь: Белявская Оксана Шавкатовна, старший преподаватель кафедры строительных конструкций ТИУ.

e-mail: beljavskajaos@tyuiu.ru

Подключиться к конференции: Google Meet <https://meet.google.com/bww-qdkd-xco>

Конкурс студенческих докладов:

Председатель: Гейдт Владимир Давидович, канд. техн. наук, доцент, руководитель образовательной программы ТИУ.

Члены комиссии:

1. Токарев Алексей Евгеньевич, доцент кафедры строительных конструкций ТИУ;
2. Глебушкина Людмила Владимировна, канд. техн. наук, доцент кафедры строительных конструкций ТИУ.

Секретарь: Белявская Оксана Шавкатовна, старший преподаватель кафедры строительных конструкций ТИУ.

e-mail: beljavskajaos@tyuiu.ru

Доклады:

1. Малышкин Александр Петрович, канд. техн. наук, доцент, СТРОИН, ТИУ, г.Тюмень
АКТУАЛЬНЫЕ ТРЕНДЫ В ПРОЕКТИРОВАНИИ ОБЪЕКТОВ ГОРОДСКОЙ СРЕДЫ
2. Храпцов Александр Борисович, к.и.н., доцент, АРХИД, ТИУ, г.Тюмень
АДМИНИСТРАТИВНЫЕ И ОБЩЕСТВЕННЫЕ ЗДАНИЯ 1970-1980 ГГ. В ТЮМЕНИ:
К ХАРАКТЕРИСТИКЕ ОБЪЕКТОВ
3. Кузьмина Татьяна Васильевна, канд. техн. наук, СТРОИН, ТИУ, г.Тюмень
САЛЮТОГЕННОЕ БЛАГОУСТРОЙСТВО: К ВОПРОСУ РЕКОНСТРУКЦИИ
ГОРОДСКОЙ СРЕДЫ
4. Малышкина Дарья Александровна, старший преподаватель, СТРОИН, ТИУ, г.Тюмень
СОУЧАСТВУЮЩЕЕ ПРОЕКТИРОВАНИЕ В ФОРМИРОВАНИИ КОМФОРТНОЙ
ГОРОДСКОЙ СРЕДЫ
5. Молостова Ирина Евгеньевна, старший преподаватель, СТРОИН, ТИУ, г.Тюмень
МИКРОВОЛНОВАЯ СУШКА ЗДАНИЙ
6. Филисюк Владимир Гаврилович, к.ф.-м.н доцент, СТРОИН, ТИУ, г.Тюмень
ПРИМЕНЕНИЕ ПОЛИМЕРНЫХ КОМПОЗИТОВ ПРИ УСИЛЕНИИ И
РЕКОНСТРУКЦИИ ЗДАНИЙ, ЭКСПЛУАТИРУЕМЫХ В АГРЕССИВНЫХ

УСЛОВИЯХ ГОРОДСКОЙ СРЕДЫ

7. Решетникова Ирина Геннадьевна, к.э.н., доцент, СТРОИН, ТИУ, г.Тюмень
СОВЕРШЕНСТВОВАНИЕ УПРАВЛЕНИЯ ОРГАНИЗАЦИЕЙ СТРОИТЕЛЬСТВА С ПОМОЩЬЮ ИСПОЛЬЗОВАНИЯ СТАНДАРТОВ ИДЕФО
8. Белявская Оксана Шавкатовна, старший преподаватель, СТРОИН, ТИУ, г.Тюмень
ОСОБЕННОСТИ ТРЕХМЕРНОГО МОДЕЛИРОВАНИЯ ТЕМПЕРАТУРНЫХ ПОЛЕЙ В ПРОГРАММНОМ КОМПЛЕКСЕ TEMPER-3D
9. Устюгова Наталья Викторовна, старший преподаватель, СТРОИН, ТИУ, г.Тюмень,
Огороднова Юлия Владимировна, канд. техн. наук, доцент, СТРОИН, ТИУ, г.Тюмень
ВЫБОР ОПТИМАЛЬНЫХ КОНСТРУКТИВНЫХ РЕШЕНИЙ ПРОЛЕТНОЙ КОНСТРУКЦИИ НАДЗЕМНЫХ ПЕШЕХОДНЫХ ПЕРЕХОДОВ
10. Гейдт Владимир Давидович, канд. техн. наук, доцент, СТРОИН, ТИУ, г.Тюмень
ИССЛЕДОВАНИЕ ВЛАЖНОСТИ ДРЕВЕСЕНЫ В НЕСУЩИХ КОНСТРУКЦИЯХ КРОВЕЛЬ С ПОКРЫТИЕМ ИЗ АСБЕСТОЦЕМЕНТНЫХ ВОЛНИСТЫХ ЛИСТОВ ПРИ РЕКОНСТРУКЦИИ
11. Гейдт Лариса Викторовна, старший преподаватель, СТРОИН, ТИУ, г.Тюмень
ГЛУБИННОЕ ВИБРОВОЗДЕЙСТВИЕ ДЛЯ УСКОРЕНИЯ КОНСОЛИДАЦИИ ДРЕНИРОВАННЫХ ОСНОВАНИЙ
12. Токарев Алексей Евгеньевич, доцент, СТРОИН, ТИУ, г.Тюмень
ГОРОДСКАЯ МАГИСТРАЛЬ В БЕССВЕТОФОРНОМ РЕЖИМЕ ДВИЖЕНИЯ
13. Глебушкина Людмила Владимировна, канд. техн. наук, доцент, СТРОИН, ТИУ, г.Тюмень
АКТУАЛИЗАЦИЯ ПАРАМЕТРОВ ЖИЛОЙ СРЕДЫ В НОРМАТИВАХ ГРАДОСТРОИТЕЛЬНОГО ПРОЕКТИРОВАНИЯ НА РЕГИОНАЛЬНОМ И МЕСТНОМ УРОВНЕ
14. Жайсамбаев Еркн Аскерович, ассистент, СТРОИН, ТИУ, г.Тюмень
ИСПОЛЬЗОВАНИЕ СОУ ПРИ СТРОИТЕЛЬСТВЕ И РЕКОНСТРУКЦИИ ОБЪЕКТОВ ГОРОДСКОЙ СРЕДЫ В УСЛОВИЯХ КРАЙНЕГО СЕВЕРА
15. Гейдт Андрей Владимирович, аспирант, СТРОИН, ТИУ, г.Тюмень
ТЕСТИРОВАНИЕ КОМПЬЮТЕРНОЙ ПРОГРАММЫ FEA ПРИ РАСЧЕТЕ ОСАДОК

Студенческие доклады на конкурс:

1. Вологина Александра Андреевна, магистрант, СТРОИН, ТИУ, г. Тюмень
ПРЕДИКТИВНАЯ ОЦЕНКА РИСКОВ ДОРОЖНОЙ БЕЗОПАСНОСТИ НА УЛИЦАХ МЕСТНОГО ЗНАЧЕНИЯ В ЗОНАХ ЖИЛОЙ ЗАСТРОЙКИ
Научный руководитель: Тестешев Александр Андреевич, канд. техн. наук, доцент, СТРОИН, ТИУ, г.Тюмень
2. Плешкова Дарья Абдуалиевна, магистрант, СТРОИН, ТИУ, г. Тюмень
ОБОСНОВАНИЕ РАЗВИТИЯ ГОРОДСКОЙ ИНФРАСТРУКТУРЫ НА ОСНОВЕ PUBLIC PULL
Научный руководитель: Тестешев Александр Андреевич, канд. техн. наук, доцент, СТРОИН, ТИУ, г.Тюмень
3. Максимова Олеся Михайловна, магистрант, СТРОИН, ТИУ, г. Тюмень
ПРИМЕНЕНИЕ LVL-БРУСА В СОВРЕМЕННОМ СТРОИТЕЛЬСТВЕ
Научный руководитель: Малышкин Александр Петрович, канд. техн. наук, доцент, СТРОИН, ТИУ, г.Тюмень
4. Ковалева Анастасия Андреевна, магистрант, СТРОИН, ТИУ, г. Тюмень
ИНТЕГРАЦИЯ REVIT И ЛИРА НА ПРИМЕРЕ ОБЪЕКТА МНОГОУРОВНЕВЫЙ ПАРКИНГ
Научный руководитель: Епифанцева Лариса Рафаиловна, канд. техн. наук, доцент,

- СТРОИН, ТИУ, г.Тюмень
5. Крутакова Екатерина Сергеевна, бакалавр АГП-20-1, кафедра архитектуры и дизайна, АРХИД, ТИУ, г.Тюмень
ПЕШЕХОДНАЯ УЛИЦА КАК ЭФФЕКТИВНЫЙ ПЛАНИРОВОЧНЫЙ ЭЛЕМЕНТ ПРИ ФОРМИРОВАНИИ НЕПРЕРЫВНОЙ СИСТЕМЫ ОТКРЫТЫХ ОБЩЕСТВЕННЫХ ПРОСТРАНСТВ.
 6. *Хмелев Данила Олегович, магистрант, СТРОИН, ТИУ, г. Тюмень*
МЕТОДЫ АНАЛИЗА И ВЫБОРА ПОДРЯДНОЙ ОРГАНИЗАЦИИ
Научный руководитель: Коркишко Александр Николаевич, канд. техн. наук, доцент, СТРОИН, ТИУ, г.Тюмень
 7. *Хмелев Данила Олегович, магистрант, СТРОИН, ТИУ, г. Тюмень*
ОСОБЕННОСТИ ОПРЕДЕЛЕНИЯ РИСКОВ В СТРОИТЕЛЬСТВЕ
Научный руководитель: Коркишко Александр Николаевич, канд. техн. наук, доцент, СТРОИН, ТИУ, г.Тюмень
 8. *Казанцева Татьяна Сергеевна, бакалавр, СТРОИН, ТИУ, г. Тюмень*
СОВРЕМЕННЫЕ ТЕНДЕНЦИИ В ФОРМИРОВАНИИ КОМФОРТНОЙ ГОРОДСКОЙ СРЕДЫ
Научный руководитель: Устюгова Наталья Викторовна, старший преподаватель, СТРОИН, ТИУ, г.Тюмень
 9. *Зеленин Денис Алексеевич, магистрант, СТРОИН, ТИУ, г. Тюмень*
ИССЛЕДОВАНИЕ ПРИЧИН РАЗРУШЕНИЯ ИСТОРИЧЕСКИХ ЗДАНИЙ ИЗ КЕРАМИЧЕСКОГО КИРПИЧА
Научный руководитель: Кузьмина Татьяна Васильевна, канд. техн. наук, доцент, СТРОИН, ТИУ, г.Тюмень
 10. *Павлов Дмитрий Иванович, бакалавр, Брызгалова Ксения Сергеевна, бакалавр, СТРОИН, ТИУ, г. Тюмень*
СПОСОБЫ СНИЖЕНИЯ ВЛАЖНОСТИ КОНСТРУКЦИЙ. ПРИЕМУЩЕСТВА И НЕДОСТАТКИ
Научный руководитель: Молостова Ирина Евгеньевна, старший преподаватель, СТРОИН, ТИУ, г.Тюмень
 11. *Шевелев Андрей Александрович, студент, СТРОИН, ТИУ, г. Тюмень*
РАЗРАБОТКА ПЛАГИНА К AUTODESK REVIT ДЛЯ ОТДЕЛКИ ПОМЕЩЕНИЙ
Научный руководитель: Глебушкина Людмила Владимировна, канд. техн. наук, доцент, СТРОИН, ТИУ, г.Тюмень
 12. *Антропов Илья Андреевич, магистрант, СТРОИН, ТИУ, г. Тюмень*
АНАЛИЗ СУЩЕСТВУЮЩИХ ПРОЕКТНЫХ РЕШЕНИЙ ПРИ СТРОИТЕЛЬСТВЕ ОБЩЕСТВЕННЫХ ЗДАНИЙ НА КАМЧАТКЕ
Научный руководитель: Самохвалова Михаила Александровича, канд. техн. наук, доцент, СТРОИН, ТИУ, г.Тюмень
 13. *Рудь Наталья Игоревна, магистрант, АРХИД, ТИУ, г. Тюмень*
СОВРЕМЕННЫЕ ТЕНДЕНЦИИ ФОРМИРОВАНИЯ В ЖИЛЫХ КОМПЛЕКСАХ ОБЩЕСТВЕННО-ДОСУГОВЫХ И ТОРГОВО-БЫТОВЫХ ПРОСТРАНСТВ
Научный руководитель: Малышкин Александр Петрович, канд. техн. наук, доцент, СТРОИН, ТИУ, г.Тюмень
 14. *Шепелина Наталья Ивановна, бакалавр, Ярученков Ярослав Сергеевич, бакалавр, СТРОИН, ТИУ, г. Тюмень*
ПЕРСПЕКТИВЫ РАЗВИТИЯ НАДЗЕМНЫХ ПЕШЕХОДНЫХ ПЕРЕХОДОВ В КОМПЛЕКСЕ С ОСТАНОВОЧНЫМ ПУНКТОМ В Г. ТЮМЕНИ
Научный руководитель: Устюгова Наталья Викторовна, старший преподаватель, СТРОИН, ТИУ, г.Тюмень
 15. *Трифоновна Юлия Михайловна, бакалавр, Куниц Никита Сергеевич, бакалавр, СТРОИН,*

- ТИУ, г. Тюмень*
РАЗРАБОТКА ПИЛОТНОЙ ВЕРСИИ МОБИЛЬНОГО ПРИЛОЖЕНИЯ ДЛЯ ПОСТРОЕНИЯ БЕГОВОГО МАРШРУТА В ГОРОДСКОЙ СРЕДЕ
Научный руководитель: Белявская Оксана Шавкатовна, старший преподаватель, СТРОИН, ТИУ, г.Тюмень
16. *Тикибаева Рабига Айгожаевна, бакалавр, Калимова Нагима Рамазановна, СТРОИН, ТИУ, г. Тюмень*
ПОИСК ОПТИМАЛЬНЫХ РЕШЕНИЙ ЗАСТРОЙКИ С УЧЕТОМ ОСОБЕННОСТЕЙ СНЕГООТЛОЖЕНИЙ
Научный руководитель: Белявская Оксана Шавкатовна, старший преподаватель, СТРОИН, ТИУ, г.Тюмень
17. *Пульников Юрий Сергеевич, бакалавр, Феник Владимир Владимирович, бакалавр, СТРОИН, ТИУ, г. Тюмень*
ИССЛЕДОВАНИЕ ПРОБЛЕМ ПАРКОВОЧНОГО ПРОСТРАНСТВА ДЛЯ МАЛОМОБИЛЬНЫХ ГРАЖДАН
Научный руководитель: Белявская Оксана Шавкатовна, старший преподаватель, СТРОИН, ТИУ, г.Тюмень

Секция № 4. «Актуальные вопросы развития коммунальной инфраструктуры городских округов и сельских поселений»

(ТИУ, корпус 1, ул.Луначарского, 2, ауд. 167)

Пятница 01 декабря 2023. Начало: 15.00

Председатель: *Сидоренко Ольга Владимировна*, зав. кафедрой инженерных систем и сооружений, канд.техн.наук, доцент.

Секретарь: *Михайлова Лариса Юрьевна*, доцент кафедры инженерных систем и сооружений, канд.техн.наук

E-mail: sidorenkoov@tyuiu.ru

Подключиться к конференции онлайн: <https://bigbb2.tyuiu.ru/b/uy2-duq-044-nsc>

Конкурс студенческих докладов:

Председатель:

Миронов Виктор Владимирович, профессор кафедры инженерных систем и сооружений, доктор техн.наук

Члены комиссии:

1. Илюхин Константин Николаевич, доцент, канд.техн.наук, , СТРОИН, ТИУ, г.Тюмень
2. Белова Лариса Владимировна, доцент, канд.техн.наук, СТРОИН, ТИУ, г.Тюмень

Секретарь:

Михайлова Лариса Юрьева, доцент кафедры инженерных систем и сооружений, канд.техн.наук

e-mail: mihajlovalj@tyuiu.ru

Доклады:

1. *Миронов Виктор Владимирович, доктор техн.наук, профессор, СТРОИН, ТИУ, г.Тюмень*
ВИБРАЦИОННОЕ ПОГРУЖЕНИЕ ВАКУУМНЫХ АНКЕРОВ В УСТАНОВКАХ ДЛЯ ОПРЕСНЕНИЯ МОРСКОЙ ВОДЫ
2. *Вялкова Елена Игоревна, канд.техн.наук, доцент, СТРОИН, ТИУ, г.Тюмень*
РЕЗУЛЬТАТЫ ПРОМЫШЛЕННОГО ИСПЫТАНИЯ УСТАНОВКИ ПРЕДВАРИТЕЛЬНОЙ ОЧИСТКИ ПРОИЗВОДСТВЕННЫХ СТОЧНЫХ ВОД
3. *Максимова Светлана Валентиновна, канд.техн.наук, доцент, СТРОИН, ТИУ, г.Тюмень*
ХАРАКТЕРИСТИКИ ВОДОПРОВОДНЫХ ОСАДКОВ И ВАРИАНТЫ ИХ УТИЛИЗАЦИИ
4. *Афонин Константин Викторович, канд.техн.наук, доцент, СТРОИН, ТИУ, г.Тюмень*
ЭФФЕКТИВНОСТЬ СИСТЕМ ВЕНТИЛЯЦИИ С ПЕРЕМЕННЫМ РЕЖИМОМ РАБОТЫ
6. *Куриленко Николай Ильич, канд.физ.-мат.наук, доцент, СТРОИН, ТИУ, г.Тюмень*

- К ВОПРОСУ О ЛУЧИСТОМ ОБОГРЕВЕ ПРОИЗВОДСТВЕННЫХ ПОМЕЩЕНИЙ
7. *Сабукевич Мария Николаевна, аспирант, СТРОИН, ТИУ, г.Тюмень*
РЕКОНСТРУКЦИЯ СИСТЕМЫ ТЕПЛОСНАБЖЕНИЯ В ГОРОДЕ ТЮМЕНИ
 8. *Жилина Татьяна Семеновна, канд.техн.наук, доцент, СТРОИН, ТИУ, г.Тюмень*
МОДЕРНИЗАЦИЯ СИСТЕМ ТЕПЛОСНАБЖЕНИЯ
 9. *Обухова Марина Витальевна, канд.техн.наук, доцент, СТРОИН, ТИУ, г.Тюмень*
МНОГОЛЕТНИЙ МОНИТОРИНГ КАЧЕСТВА ВОДЫ РЕКИ ТУРА (Г. ТЮМЕНЬ)
 10. *Белова Лариса Владимировна, зав. каф. «НГиГ», канд.техн.наук, доцент, СТРОИН, ТИУ, г.Тюмень*
КОМПЬЮТЕРНОЕ МОДЕЛИРОВАНИЕ В ТЕХНОЛОГИЯХ ОЧИСТКИ СТОЧНЫХ ВОД

Студенческие доклады на конкурс:

1. *Герасимова Татьяна Михайловна, бакалавр гр. ТГВб-20-1, СТРОИН, ТИУ*
ОТОПЛЕНИЕ ЗДАНИЙ В АРКТИЧЕСКОЙ ЗОНЕ
Научный руководитель: Жилина Татьяна Семеновна, канд.техн.наук, доцент, СТРОИН, ТИУ
2. *Соколов Игорь Владимирович, магистрант гр. ВГПм-22-1, СТРОИН, ТИУ*
РЕАЛИЗАЦИЯ ПРИНЦИПОВ УСТОЙЧИВОГО РАЗВИТИЯ ПРИ ПОЛУЧЕНИИ МЕЛКОДИСПЕРСНОГО ЖЕЛЕЗОСОДЕРЖАЩЕГО СЫРЬЯ
Научный руководитель: Максимова Светлана Валентиновна, канд.техн.наук, доцент, СТРОИН, ТИУ
3. *Усольцев Даниил Евгеньевич, магистрант гр. СТВм-22-1, СТРОИН, ТИУ*
 ГИБКИЕ ТЕПЛОИЗОЛИРОВАННЫЕ ТРУБОПРОВОДЫ ДЛЯ ТЕПЛОВЫХ СЕТЕЙ
Научный руководитель: Михайлова Лариса Юрьевна, канд.техн.наук, доцент, СТРОИН, ТИУ
4. *Оценко Даниил Юрьевич, бакалавр гр. ТГВб-21-3, СТРОИН, ТИУ*
ОПРЕДЕЛЕНИЕ ТРЕБУЕМОЙ ИЗОЛЯЦИИ ВОЗДУШНОГО ШУМА В ПОМЕЩЕНИИ КРЫШНОЙ КОТЕЛЬНОЙ
Научный руководитель: Жилина Татьяна Семеновна, канд.техн.наук, доцент, СТРОИН, ТИУ
5. *Устюгова Амалия Исметовна, бакалавр гр. ТГВб-21-3, СТРОИН, ТИУ*
ОТОПЛЕНИЕ И ОХЛАЖДЕНИЕ КОМПЛЕКСА «БАШНЯ ФЕДЕРАЦИЯ» В ДЕЛОВОМ ЦЕНТРЕ «МОСКВА-СИТИ»
Научный руководитель: Жилина Татьяна Семеновна, канд.техн.наук, доцент, СТРОИН, ТИУ
6. *Самедов Юсиф Мубаризович, магистрант гр. ВГПм-23-1, СТРОИН, ТИУ*
СИСТЕМЫ ВНУТРЕННИХ ВОДОСТОКОВ ДЛЯ ЗДАНИЙ С БОЛЬШОЙ ПЛОЩАДЬЮ КРОВЛИ. ОБЗОР.
Научный руководитель: Сидоренко Ольга Владимировна, зав. каф. «ИСиС», канд.техн.наук, доцент, СТРОИН, ТИУ
7. *Семенов Павел Александрович, магистрант гр. ВГПм-23-1, СТРОИН, ТИУ*
ЖЕЛЕЗО ПОВЕРХНОСТНОГО ИСТОЧНИКА
Научный руководитель: Жулин Александр Гаврилович, канд.техн.наук, доцент, СТРОИН, ТИУ
8. *Скориков Владислав Викторович, магистрант гр. ВГПм-22-1, СТРОИН, ТИУ*
ГОТОВОЕ РЕШЕНИЕ ДЛЯ АВТОМАТИЗАЦИИ ПРОЦЕССА ВОДООТВЕДЕНИЯ ПОСЕЛКОВ НА БАЗЕ РОССИЙСКОГО ПРОГРАММНОГО И АППАРАТНОГО ОБЕСПЕЧЕНИЯ
Научный руководитель: Сидоренко Ольга Владимировна, зав. каф. «ИСиС»,

- канд.техн.наук, доцент, СТРОИН, ТИУ
9. *Орлова Наталья Александровна, магистрант гр. ВГПм-23-1, СТРОИН, ТИУ; ООО «Тюмень Водоканал», диспетчер ЦДС*
МНОГОЛЕТНИЙ МОНИТОРИНГ УРОВНЕЙ ВОДЫ В РЕКАХ ТУРА И НИЦА
Научный руководитель: Обухова Марина Витальевна, канд.техн.наук, доцент, СТРОИН, ТИУ
10. *Латина Анастасия Денисовна, бакалавр гр. ВиВб-20-1, СТРОИН, ТИУ*
К ВОПРОСУ ОБРАБОТКИ ОСАДКОВ ВОДООЧИСТНЫХ СТАНЦИЙ
Научный руководитель: Обухова Марина Витальевна, канд.техн.наук, доцент, СТРОИН, ТИУ



ПОЧТОВЫЙ АДРЕС ОРГКОМИТЕТА КОНФЕРЕНЦИИ:

625001, г. Тюмень, ул. Луначарского 2, ТИУ

Институт сервиса и отраслевого управления:
Кафедра геодезии и кадастровой деятельности

Строительный институт:
Кафедра управления строительством и ЖКХ
Кафедра инженерных систем и сооружений
Кафедра строительных конструкций

Информация размещена: <https://www.tyuiu.ru/1028-2/konferentsii-2/>

Модераторы конференции:

Филимонова Лариса Акрамовна, к.э.н., доцент кафедры управления строительством и ЖКХ, моб тел.+7(904)4914547; e-mail: filimonovala@tyuiu.ru

Черных Елена Германовна, к.э.н., доцент кафедры геодезии и кадастровой деятельности, моб. тел.+7(969)8010363; e-mail: chernyheg@tyuiu.ru

Михайлова Лариса Юрьевна, к.т.н., доцент кафедры инженерных систем и сооружений; e-mail: mihajlovalj@tyuiu.ru

Белявская Оксана Шавкатовна, старший преподаватель кафедры проектирования зданий и градостроительства, моб.тел. +7(969)8087016; e-mail: beljavskajaos@tyuiu.ru