

Тюменская областная региональная организация
Общероссийской общественной организации
«Всероссийское общество инвалидов»

ПАСПОРТ ДОСТУПНОСТИ ОБЪЕКТА СОЦИАЛЬНОЙ ИНФРАСТРУКТУРЫ

Ноябрьский институт нефти и газа (филиал)
Федерального государственного бюджетного образовательного
учреждения высшего образования «Тюменский индустриальный
университет» учебный корпус №1
г. Ноябрьск, ул. Северная, д. 46

НА ДОСТУПНОСТЬ ДЛЯ ИНВАЛИДОВ И МАЛОМОБИЛЬНЫХ ГРУПП НАСЕЛЕНИЯ

(Заключение по обследованию объекта социальной инфраструктуры)

Председатель ТООО ВОИ



Кравченко Е. К.

Главный инженер ТООО ВОИ

Кривошеина С.В.

Тюмень, 2019

В данном заключении представлена информация о состоянии доступности объекта социальной инфраструктуры, оформленная в «Паспорте доступности объекта социальной инфраструктуры (ОСИ)», для инвалидов и других маломобильных групп населения с целью принятия управленческих решений обеспечивающих их доступность, согласно методическому пособию «Методика паспортизации и классификации объектов и услуг с целью их объективной оценки для разработки мер, обеспечивающих их доступность» по Приказу Министерства труда и социальной защиты Российской Федерации от 25 декабря 2012 г. №627.

Заключение на обследование разработано по результатам экспертной оценки уровня доступности объекта и соблюдения нормативно-правовых документов в архитектурной, строительной и градостроительной отрасли, а также социальной политике.

Состояние объекта оценено как временно недоступно (ВНД).

Рекомендуем следующие мероприятия по обустройству и адаптации объекта:

- проведение ремонтных работ в соответствии с установленной нормативной и технической документацией: СП 59.13330.2016 - утвержден приказом Министерства строительства и жилищно-коммунального хозяйства РФ от 14 ноября 2016 г. № 798/пр. и введен в действие с 15 мая 2017г.

- организация ситуационной помощи инвалиду (другому маломобильному человеку) со стороны сотрудников учреждения для получения услуги на объекте, в том числе при использовании дополнительных технических средств.

Обозначения и сокращения, используемые в заключении (Паспорте ОСИ):

Формы инвалидности

- Г Инвалиды с нарушениями слуха
 - К Инвалиды, передвигающиеся на креслах-колясках
 - О Инвалиды с нарушениями опорно-двигательного аппарата
- (ОДА)
- С Инвалиды с нарушениями зрения
 - У Инвалиды с нарушениями умственного развития

Состояние доступности объекта (зоны)

- ДП Доступно полностью
 - ДП-В Доступен полностью всем
 - ДП-И Доступен полностью избирательно
- ДЧ Доступно частично
 - ДЧ-В Доступен частично всем
 - ДЧ-И Доступен частично избирательно
- ДУ Доступно условно
- «ВНД» Временно недоступно
- «Х» Не предназначен для посещения инвалидами

Вариант организации доступности объекта (формы обслуживания)

- «А» Доступность всех зон и помещений - универсальная
- «Б» Доступны специально выделенные участки и помещения
- «ДУ» Доступность условная: дополнительная помощь сотрудника, услуги на дому, дистанционно
- «ВНД» Не организована доступность
- «ТСР» Технические средства реабилитации
- «МГН» Маломобильные группы населения (инвалиды всех категорий)

Обследование объекта и обработку данных провели:

Главный инженер ТООО ВОИ
Кривошеина С.В.

Инженер ТООО ВОИ
Бодриченков О.Н.
(инвалид 3 группы, с нарушением опорно-двигательного аппарата)

Прилагаемые документы:

Фотографии – 34 шт.
Копии документов (Поэтажные планы, сертификаты) – 7 л.



ПАСПОРТ ДОСТУПНОСТИ
объекта социальной инфраструктуры (ОСИ)
№ 67 - 00

1. Общие сведения об объекте

- 1.1. Наименование (вид) объекта: Учебный корпус №1
- 1.2. Адрес объекта Ямало-Ненецкий автономный округ, г. Ноябрьск, ул. Северная 46.
- 1.3. Сведения о размещении объекта:
 - отдельно стоящее здание в деревянном исполнении 2 этажа, площадь – 2885,9 кв.м.
 - наличие прилегающего земельного участка (территории) – - кв.м.
- 1.4. Год постройки здания 1988 г., последнего капитального ремонта – - г.
- 1.5. Дата предстоящих плановых ремонтных работ: текущего - - г., капитального - - г.
- Сведения об организации, расположенной на объекте:
- 1.6. Название организации (учреждения), (полное юридическое наименование – согласно Уставу, краткое наименование) объекта: Ноябрьский институт нефти и газа (филиал) Федерального государственного бюджетного образовательного учреждения высшего образования «Тюменский индустриальный университет».
Филиал ТИУ в г. Ноябрьске.
- 1.7. Юридический адрес организации (учреждения): Россия, 625000, г. Тюмень, ул. Володарского, 38.
- 1.8. Основание для пользования объектом (оперативное управление, аренда, собственность): собственность.
- 1.9. Форма собственности (государственная, негосударственная): государственная.
- 1.10. Территориальная принадлежность (федеральная, региональная, муниципальная): федеральная.
- 1.11. Вышестоящая организация (наименование): МИНОБРНАУКИ РОССИИ.
- 1.12. Адрес вышестоящей организации, другие координаты: Россия, 125993, г. Москва, ул. Тверская, 11.

2. Характеристика деятельности организации на объекте

(по обслуживанию населения)

- 2.1 Сфера деятельности (здравоохранение, образование, социальная защита, физическая культура и спорт, культура, связь и информация): образование.
- 2.2 Виды оказываемых услуг: обучение.
- 2.3 Форма оказания услуг: (на объекте, с длительным пребыванием, в т.ч. проживанием, на дому, дистанционно): на объекте.
- 2.4 Категории обслуживаемого населения по возрасту: (дети, взрослые трудоспособного возраста, пожилые; все возрастные категории): от 15 до 50 лет
- 2.5 Категории обслуживаемых инвалидов: инвалиды, передвигающиеся на кресле-коляске, инвалиды с нарушениями опорно-двигательного аппарата; нарушениями зрения, нарушениями слуха.

2.6 Плановая мощность: посещаемость (количество обслуживаемых в день), вместимость, пропускная способность: 450 чел./день посещаемость, 360 посадочных мест, пропускная способность 500 чел./день.

2.7 Участие в исполнении ИПР инвалида да.

3. Состояние доступности объекта

3.1 Путь следования к объекту пассажирским транспортом (описать маршрут движения с использованием пассажирского транспорта) Остановка «Ноябрьский колледж профессиональных и информационных технологий»: автобусы маршрутов №№2, 7, 17, маршрутное такси №№14а.

наличие адаптированного пассажирского транспорта к объекту нет

3.2 Путь к объекту от ближайшей остановки пассажирского транспорта:

3.2.1 расстояние до объекта от остановки транспорта -650 м.

3.2.2 время движения (пешком) - 30 мин.

3.2.3 наличие выделенного от проезжей части пешеходного пути есть.

3.2.4 Перекрестки: (нерегулируемые, регулируемые, со звуковой сигнализацией, таймером): нет.

3.2.5 Информация на пути следования к объекту: (акустическая, тактильная, визуальная): нет.

3.2.6 Перепады высоты на пути: есть.

Их обустройство для инвалидов на коляске: - требуется.

3.3 Организация доступности объекта для инвалидов – форма обслуживания*

№ п/п	Категория инвалидов (вид нарушения)	Вариант организации доступности объекта (формы обслуживания)*
1.	Все категории инвалидов и МГН	ВНД
	<i>в том числе инвалиды:</i>	
2	передвигающиеся на креслах-колясках	ВНД
3	с нарушениями опорно-двигательного аппарата	ДУ
4	с нарушениями зрения	ДУ
5	с нарушениями слуха	ДУ
6	с нарушениями умственного развития	-

* - указывается один из вариантов: «А», «Б», «ДУ», «ВНД»

3.4 Состояние доступности основных структурно-функциональных зон

№ п/п	Основные структурно-функциональные зоны	Состояние доступности, в том числе для основных категорий инвалидов**
1	Территория, прилегающая к зданию (участок)	ДЧ-В
2	Вход (входы) в здание	ДП-И (Г) ДЧ-И (О, С) ВНД (К)
3	Путь (пути) движения внутри здания (в т.ч. пути эвакуации)	ДП-И (Г) ДЧ-И (О, С) ВНД (К)
4	Зона целевого назначения здания (целевого посещения объекта)	ДЧ-В
5	Санитарно-гигиенические помещения	ДЧ-И (О, Г, С) ВНД (К)
6	Система информации и связи (на всех зонах)	ДУ

** Указывается: ДП-В - доступно полностью всем; ДП-И (К, О, С, Г, У) – доступно полностью избирательно (указать категории инвалидов); ДЧ-В - доступно частично всем; ДЧ-И (К, О, С, Г, У) – доступно частично избирательно (указать категории инвалидов); ДУ - доступно условно, ВНД – временно недоступно

3.5. Итоговое заключение о состоянии доступности ОСИ:

Состояние доступности объекта оценено как временно недоступно.

Для обеспечения доступности объекта для инвалидов с нарушениями слуха рекомендуется установить на всех структурно-функциональных зонах информационную индукционную систему (портативную), предусмотреть систему субтитрования.

Для инвалидов с нарушением опорно-двигательного аппарата необходимо внутреннюю лестницу обустроить поручнями в соответствии с требованиями ГОСТ Р 51261.

Для инвалидов с нарушением зрения необходимо выделить контрастным цветом краевые ступени лестниц (проступь). Выделить контрастным цветом контуры дверных проемов, а также предусмотреть на объекте предупреждающие и информационные тактильные указатели, информационную вывеску с дублированием основной информации рельефно-точечным шрифтом Брайля. Предусмотреть использование контрастного сочетания цветов в применяемом оборудовании (дверь – стена, ручка, санитарный прибор – пол, стена, стена – выключатели, средства визуальной информации).

Для инвалидов на кресле-коляске необходимо установить пандус в соответствии с требованиями СП 5913330 2012. Обеспечить доступ на второй этаж с помощью мобильного подъемника (ступенькохода).

Обеспечить пути эвакуации элементами доступности для всех категорий инвалидов.

Организация ситуационной помощи заключается в подготовке специалистов по работе с инвалидами и маломобильными группами населения (Федеральный закон № 419-ФЗ от 01.12.3014г) и включении им в должностные инструкции выполнение мероприятий по оказанию ситуационной помощи.

4. Управленческое решение

4.1. Рекомендации по адаптации основных структурных элементов объекта

№ п/п	Основные структурно-функциональные зоны объекта	Рекомендации по адаптации объекта (вид работы)*
1	Территория, прилегающая к зданию (участок)	Текущий ремонт
2	Вход (входы) в здание	Текущий ремонт, индивидуальное решение с ТСР
3	Путь (пути) движения внутри здания (в т.ч. пути эвакуации)	Текущий ремонт, организационные мероприятия
4	Зона целевого назначения здания (целевого посещения объекта)	Текущий ремонт, индивидуальное решение с ТСР
5	Санитарно-гигиенические помещения	Текущий ремонт,
6	Система информации на объекте (на всех зонах)	Текущий ремонт, индивидуальное решение с ТСР
7	Пути движения к объекту (от остановки транспорта)	Текущий ремонт

*- указывается один из вариантов (видов работ): не нуждается; ремонт (текущий, капитальный); индивидуальное решение с ТСР; технические решения невозможны – организация альтернативной формы обслуживания

4.2. Период проведения работ до 2.

(указывается наименование документа: программы, плана)

4.3 Ожидаемый результат (по состоянию доступности) после выполнения работ по адаптации ДП-И (Г, О, С), ДУ (К).

Оценка результата исполнения программы, плана (по состоянию доступности)

4.4. Для принятия решения требуется, не требуется (нужное подчеркнуть):
Согласование _____.

Имеется заключение уполномоченной организации о состоянии доступности объекта (наименование документа и выдавшей его организации, дата), прилагается

4.5. Информация размещена (обновлена) на Карте доступности субъекта Российской Федерации дата _____ 2019 года.

- Доступная среда - <http://ds.admtyumen.ru>;

- Карта доступности - <http://ds.admtyumen.ru/dsto/map/osi.htm>;

- Консоль (внесение паспортов объектов) – <http://ds.admtyumen.ru/console>.
(наименование сайта, портала)

5. Особые отметки

Паспорт сформирован на основании:

1. Анкеты (информации об объекте) от «17» июля 2019 г.

2. Акта обследования объекта: № 353 от «17» июля 2019 г.

УТВЕРЖДАЮ

Руководитель организации



С. В. Зайцева
04 2019 г.

АНКЕТА

**(информация об объекте социальной инфраструктуры)
К ПАСПОРТУ ДОСТУПНОСТИ ОСИ
№ 67-00**

1. Общие сведения об объекте

- 1.1. Наименование (вид) объекта: Учебный корпус №1
- 1.2. Адрес объекта Ямало-Ненецкий автономный округ, г. Ноябрьск, ул. Северная 46.
- 1.3. Сведения о размещении объекта:
- отдельно стоящее здание в деревянном исполнении 2 этажа, площадь – 2885,9 кв.м.
- наличие прилегающего земельного участка (территории) – кв.м.
- 1.4. Год постройки здания 1988 г., последнего капитального ремонта – г.
- 1.5. Дата предстоящих плановых ремонтных работ: текущего – г., капитального – г.
- Сведения об организации, расположенной на объекте:
- 1.6. Название организации (учреждения), (полное юридическое наименование – согласно Уставу, краткое наименование) объекта: Ноябрьский институт нефти и газа (филиал) Федерального государственного бюджетного образовательного учреждения высшего образования «Тюменский индустриальный университет».
Филиал ТИУ в г. Ноябрьске.
- 1.7. Юридический адрес организации (учреждения): Россия, 625000, г. Тюмень, ул. Володарского, 38.
- 1.8. Основание для пользования объектом (оперативное управление, аренда, собственность): собственность.
- 1.9. Форма собственности (государственная, негосударственная): государственная.
- 1.10. Территориальная принадлежность (федеральная, региональная, муниципальная): федеральная.
- 1.11. Вышестоящая организация (наименование): МИНОБРНАУКИ РОССИИ.
- 1.12. Адрес вышестоящей организации, другие координаты: Россия, 125993, г. Москва, ул. Тверская, 11.

2. Характеристика деятельности организации на объекте

(по обслуживанию населения)

- 2.1 Сфера деятельности (здравоохранение, образование, социальная защита, физическая культура и спорт, культура, связь и информация): образование.
- 2.2 Виды оказываемых услуг: обучение.
- 2.3 Форма оказания услуг: (на объекте, с длительным пребыванием, в т.ч. проживанием, на дому, дистанционно): на объекте.
- 2.4 Категории обслуживаемого населения по возрасту: (дети, взрослые трудоспособного возраста, пожилые; все возрастные категории): от 15 до 50 лет

2.5 Категории обслуживаемых инвалидов: инвалиды, передвигающиеся на кресле-коляске, инвалиды с нарушениями опорно-двигательного аппарата; нарушениями зрения, нарушениями слуха.

2.6 Плановая мощность: посещаемость (количество обслуживаемых в день), вместимость, пропускная способность: 450 чел./день посещаемость, 360 посадочных мест, пропускная способность 500 чел./день.

2.7 Участие в исполнении ИПР инвалида да.

3. Состояние доступности объекта

3.1 Путь следования к объекту пассажирским транспортом (описать маршрут движения с использованием пассажирского транспорта) Остановка «Ноябрьский колледж профессиональных и информационных технологий»: автобусы маршрутов №№2, 7, 17, маршрутное такси №№14а.

наличие адаптированного пассажирского транспорта к объекту нет

3.2 Путь к объекту от ближайшей остановки пассажирского транспорта:

3.2.1 расстояние до объекта от остановки транспорта -650 м.

3.2.2 время движения (пешком) - 30 мин.

3.2.3 наличие выделенного от проезжей части пешеходного пути есть.

3.2.4 Перекрестки: (нерегулируемые, регулируемые, со звуковой сигнализацией, таймером): нет.

3.2.5 Информация на пути следования к объекту: (акустическая, тактильная, визуальная): нет.

3.2.6 Перепады высоты на пути: есть.

Их обустройство для инвалидов на коляске: - требуется.

3.3 Организация доступности объекта для инвалидов – форма обслуживания*

№ п/п	Категория инвалидов (вид нарушения)	Вариант организации доступности объекта (формы обслуживания)*
1.	Все категории инвалидов и МГН	-
	<i>в том числе инвалиды:</i>	
2	передвигающиеся на креслах-колясках	-
3	с нарушениями опорно-двигательного аппарата	-
4	с нарушениями зрения	-
5	с нарушениями слуха	-
6	с нарушениями умственного развития	-

* - указывается один из вариантов: «А», «Б», «ДУ», «ВНД».

4. Управленческое решение

4.1. Рекомендации по адаптации основных структурных элементов объекта

№ п/п	Основные структурно-функциональные зоны объекта	Рекомендации по адаптации объекта (вид работы)*
1	Территория, прилегающая к зданию (участок)	-
2	Вход (входы) в здание	-
3	Путь (пути) движения внутри здания (в т.ч. пути эвакуации)	-

4	Зона целевого назначения здания (целевого посещения объекта)	-
5	Санитарно-гигиенические помещения	-
6	Система информации на объекте (на всех зонах)	-
7	Пути движения к объекту (от остановки транспорта)	-

*- указывается один из вариантов (видов работ): не нуждается; ремонт (текущий, капитальный); индивидуальное решение с ТСП; технические решения невозможны – организация альтернативной формы обслуживания

Размещение информации на Карте доступности субъекта Российской Федерации

- Доступная среда - <http://ds.admtymen.ru>;
- Карта доступности - <http://ds.admtymen.ru/dsto/map/osi.htm>;
- Консоль (внесение паспортов объектов) – <http://ds.admtymen.ru/console>.

согласовано _____.

(подпись, Ф.И.О., должность; координаты для связи уполномоченного представителя объекта)

УТВЕРЖДАЮ



С. С. Зайцева
07 2019 г.

АКТ ОБСЛЕДОВАНИЯ
объекта социальной инфраструктуры №353
К ПАСПОРТУ ДОСТУПНОСТИ ОСИ
№ 67-00

«17» июля 2019 г.

Тюменская область

Наименование территориального
образования субъекта Российской
Федерации

1. Общие сведения об объекте

- 1.1. Наименование (вид) объекта: Учебный корпус №1
- 1.2. Адрес объекта Ямало-Ненецкий автономный округ, г. Ноябрьск, ул. Северная 46.
- 1.3. Сведения о размещении объекта:
- отдельно стоящее здание в деревянном исполнении 2 этажа, площадь – 2885,9 кв.м.
- наличие прилегающего земельного участка (территории) – - кв.м.
- 1.4. Год постройки здания 1988 г., последнего капитального ремонта – - г.
- 1.5. Дата предстоящих плановых ремонтных работ: текущего - - г., капитального – - г.
- Сведения об организации, расположенной на объекте:
- 1.6. Название организации (учреждения), (полное юридическое наименование – согласно Уставу, краткое наименование) объекта: Ноябрьский институт нефти и газа (филиал) Федерального государственного бюджетного образовательного учреждения высшего образования «Тюменский индустриальный университет».
Филиал ТИУ в г. Ноябрьске.
- 1.7. Юридический адрес организации (учреждения): Россия, 625000, г. Тюмень, ул. Володарского, 38.
- 1.8. Основание для пользования объектом (оперативное управление, аренда, собственность): собственность.
- 1.9. Форма собственности (государственная, негосударственная): государственная.
- 1.10. Территориальная принадлежность (федеральная, региональная, муниципальная): федеральная.
- 1.11. Вышестоящая организация (наименование): МИНОБРНАУКИ РОССИИ.
- 1.12. Адрес вышестоящей организации, другие координаты: Россия, 125993, г. Москва, ул. Тверская, 11.

2. Характеристика деятельности организации на объекте

(по обслуживанию населения)

- 2.1 Сфера деятельности (здравоохранение, образование, социальная защита, физическая культура и спорт, культура, связь и информация): образование.
- 2.2 Виды оказываемых услуг: обучение.
- 2.3 Форма оказания услуг: (на объекте, с длительным пребыванием, в т.ч. проживанием, на дому, дистанционно): на объекте.
- 2.4 Категории обслуживаемого населения по возрасту: (дети, взрослые трудоспособного возраста, пожилые; все возрастные категории): от 15 до 50 лет
- 2.5 Категории обслуживаемых инвалидов: инвалиды, передвигающиеся на кресле-коляске, инвалиды с нарушениями опорно-двигательного аппарата; нарушениями зрения, нарушениями слуха.
- 2.6 Плановая мощность: посещаемость (количество обслуживаемых в день), вместимость, пропускная способность: 450 чел./день посещаемость, 360 посадочных мест, пропускная способность 500 чел./день.
- 2.7 Участие в исполнении ИПР инвалида да.

3. Состояние доступности объекта

- 3.1 Путь следования к объекту пассажирским транспортом (описать маршрут движения с использованием пассажирского транспорта) Остановка «Ноябрьский колледж профессиональных и информационных технологий»: автобусы маршрутов №№2, 7, 17, маршрутное такси №№14а.
- наличие адаптированного пассажирского транспорта к объекту нет
- 3.2 Путь к объекту от ближайшей остановки пассажирского транспорта:
- 3.2.1 расстояние до объекта от остановки транспорта -650 м.
- 3.2.2 время движения (пешком) - 30 мин.
- 3.2.3 наличие выделенного от проезжей части пешеходного пути есть.
- 3.2.4 Перекрестки: (нерегулируемые, регулируемые, со звуковой сигнализацией, таймером): нет.
- 3.2.5 Информация на пути следования к объекту: (акустическая, тактильная, визуальная): нет.
- 3.2.6 Перепады высоты на пути: есть.
- Их обустройство для инвалидов на коляске: - требуется.

3.3 Организация доступности объекта для инвалидов – форма обслуживания*

№ п/п	Категория инвалидов (вид нарушения)	Вариант организации доступности объекта (формы обслуживания)*
1.	Все категории инвалидов и МГН	ВНД
	<i>в том числе инвалиды:</i>	
2	передвигающиеся на креслах-колясках	ВНД
3	с нарушениями опорно-двигательного аппарата	ДУ
4	с нарушениями зрения	ДУ
5	с нарушениями слуха	ДУ
6	с нарушениями умственного развития	-

* - указывается один из вариантов: «А», «Б», «ДУ», «ВНД»

3.4. Состояние доступности основных структурно-функциональных зон

№ п/п	Основные структурно-функциональные зоны	Состояние доступности, в том числе для основных категорий инвалидов**	Приложение	
			№ на плане	№ фото
1	Территория, прилегающая к зданию (участок)	ДЧ-В	-	1, 2
2	Вход (входы) в здание	ДП-И (Г) ДЧ-И (О, С) ВНД (К)	1	3-8
3	Путь (пути) движения внутри здания (в т.ч. пути эвакуации)	ДП-И (Г) ДЧ-И (О, С) ВНД (К)	1 эт. 2, 12, 20, 21, 32, 50, 49, 41, 42, 34, 35, 28, 29 2 эт. 2, 41, 34, 32, 28, 20, 14, 8, 1	9-20
4	Зона целевого назначения здания (целевого посещения объекта)	ДЧ-В	кабинеты, аудитории	21-27
5	Санитарно-гигиенические помещения	ДЧ-И (О, Г, С) ВНД (К)	4, 5, 26, 55, 56	28-34
6	Система информации и связи (на всех зонах)	ДУ	1 эт. 2	3-5, 7-10
7	Пути движения к объекту (от остановки транспорта)	ДЧ-В	-	-

** Указывается: ДП-В - доступно полностью всем; ДП-И (К, О, С, Г, У) – доступно полностью избирательно (указать категории инвалидов); ДЧ-В - доступно частично всем; ДЧ-И (К, О, С, Г, У) – доступно частично избирательно (указать категории инвалидов); ДУ - доступно условно, ВНД – недоступно

3.5. Итоговое заключение о состоянии доступности ОСИ:

Состояние доступности объекта оценено как временно недоступно.

Для обеспечения доступности объекта для инвалидов с нарушениями слуха рекомендуется установить на всех структурно-функциональных зонах информационную индукционную систему (портативную), предусмотреть систему субтитрования.

Для инвалидов с нарушением опорно-двигательного аппарата необходимо внутреннюю лестницу обустроить поручнями в соответствии с требованиями ГОСТ Р 51261.

Для инвалидов с нарушением зрения необходимо выделить контрастным цветом краевые ступени лестниц (проступь). Выделить контрастным цветом контуры дверных проемов, а также предусмотреть на объекте предупреждающие и информационные тактильные указатели, информационную вывеску с дублированием основной информации рельефно-точечным шрифтом Брайля. Предусмотреть использование контрастного сочетания цветов в применяемом оборудовании (дверь – стена, ручка, санитарный прибор – пол, стена, стена – выключатели, средства визуальной информации).

Для инвалидов на кресле-коляске необходимо установить пандус в соответствии с требованиями СП 5913330 2012. Обеспечить доступ на второй этаж с помощью мобильного подъемника (ступенькохода).

Обеспечить пути эвакуации элементами доступности для всех категорий инвалидов.

Организация ситуационной помощи заключается в подготовке специалистов по работе с инвалидами и маломобильными группами населения (Федеральный закон № 419-ФЗ от 01.12.2014г) и включении им в должностные инструкции выполнение мероприятий по оказанию ситуационной помощи.

4. Управленческое решение

4.1. Рекомендации по адаптации основных структурных элементов объекта

№ п/п	Основные структурно-функциональные зоны объекта	Рекомендации по адаптации объекта (вид работы)*
1	Территория, прилегающая к зданию (участок)	Текущий ремонт
2	Вход (входы) в здание	Текущий ремонт, индивидуальное решение с ТСР
3	Путь (пути) движения внутри здания (в т.ч. пути эвакуации)	Текущий ремонт, организационные мероприятия
4	Зона целевого назначения здания (целевого посещения объекта)	Текущий ремонт, индивидуальное решение с ТСР
5	Санитарно-гигиенические помещения	Текущий ремонт,
6	Система информации на объекте (на всех зонах)	Текущий ремонт, индивидуальное решение с ТСР
7	Пути движения к объекту (от остановки транспорта)	Текущий ремонт

*- указывается один из вариантов (видов работ): не нуждается; ремонт (текущий, капитальный); индивидуальное решение с ТСР; технические решения невозможны – организация альтернативной формы обслуживания

4.2. Период проведения работ до - з.

в рамках исполнения _____

(указывается наименование документа: программы, плана)

4.3 Ожидаемый результат (по состоянию доступности) после выполнения работ по адаптации ДП-И (Г, О, С), ДУ (К).

Оценка результата исполнения программы, плана (по состоянию доступности).

4.4. Для принятия решения требуется, не требуется (нужное подчеркнуть):

4.4.1. согласование на Комиссии _____

(наименование Комиссии по координации деятельности в сфере обеспечения доступной среды жизнедеятельности для инвалидов и других МГН)

4.4.2. согласование работ с надзорными органами (в сфере проектирования и строительства, архитектуры, охраны памятников, другое - указать) не требуется.

4.4.3. техническая экспертиза; разработка проектно-сметной документации;

4.4.4. согласование с вышестоящей организацией (собственником объекта);

4.4.5. согласование с общественными организациями инвалидов: Тюменская областная региональная организация Общероссийской общественной организации «Всероссийское общество инвалидов»

4.4.6. другое _____

Имеется заключение уполномоченной организации о состоянии доступности объекта (наименование документа и выдавшей его организации, дата), прилагается

4.7. Информация может быть размещена (обновлена) на Карте доступности субъекта Российской Федерации _____

- Доступная среда - <http://ds.admtyumen.ru;>

- Карта доступности - <http://ds.admtyumen.ru/dsto/map/osi.htm;>

- Консоль (внесение паспортов объектов) – <http://ds.admtyumen.ru/console.>

(наименование сайта, портала)

5. Особые отметки

ПРИЛОЖЕНИЯ:

Результаты обследования:

- | | |
|--|--------|
| 1. Территории, прилегающей к объекту | 2 шт. |
| 2. Входа (входов) в здание | 6 шт. |
| 3. Путей движения в здании | 12 шт. |
| 4. Зоны целевого назначения объекта | 7 шт. |
| 5. Санитарно-гигиенических помещений | 7 шт. |
| 6. Системы информации (и связи) на объекте | 7 шт. |

Результаты фотофиксации на объекте 34 шт.

Позэтажные планы, паспорт БТИ _____ на ___5___ л.

Другое (в том числе дополнительная информация о путях движения к объекту) нет.

Руководитель
рабочей группы:

Главный инженер ТООО ВОИ
Кривошеина С.В.
(Должность, Ф.И.О.)



(Подпись)

Члены рабочей
группы:

Инженер ТООО ВОИ
Бодриченков О.Н.
(Должность, Ф.И.О.)



(Подпись)

Представитель
организации
расположенной
на объекте:

Заместитель директора по
общим вопросам
Шапран В.А.
(Должность, Ф.И.О.)



(Подпись)

I. Результаты обследования:

1. Территории, прилегающей к зданию (участка)

Филиал ТИУ в г. Ноябрьске учебный корпус №1

г. Ноябрьск, ул. Северная, д. 46

наименование объекта, адрес

№ п/п	Наименование функционально-планировочного элемента	Наличие элемента			Выявленные нарушения и замечания		Работы по адаптации объектов	
		есть/нет	№ на плане	№ фото	Содержание	Значимо для инвалида (категория)	Содержание	Виды работ
1.1	Вход (входы) на территорию	есть	-	1	- створ калитки не выделен контрастным цветом.	С	- выделить створ калитки контрастным цветом.	Текущий ремонт
1.2	Путь (пути) движения на территории	есть	-	2	- покрытие пешеходных дорожек не ровное, создает вибрацию при движении; - на территории отсутствуют места отдыха.	К, О, С, Г	- выполнить ремонт покрытия пешеходных путей; - установить скамейки с опорой для спины и подлокотниками.	Текущий ремонт
1.3	Лестница (наружная)	нет	-		-	-	-	-
1.4	Пандус (наружный)	нет	-		-	-	-	-
1.5	Автостоянка и парковка	нет	-	-	- отсутствует парковка для автотранспорта инвалидов.	К, О, С, Г	- оборудовать парковочное место: установить дорожные знаки (8.17; 8.3.1), - выполнить разметку в соответствии с требованиями СП 59.13330.2016.	Текущий ремонт

II Заключение по зоне:

Наименование структурно-функциональной зоны	Состояние доступности* (к пункту 3.4 Акта обследования ОСИ)	Приложение		Рекомендации по адаптации (вид работы)** к пункту 4.1 Акта обследования ОСИ
		№ на плане	№ фото	
Территория, прилегающая к зданию (участок)	ДЧ-В	-	1, 2	Текущий ремонт

* указывается: ДП-В - доступно полностью всем; ДП-И (К, О, С, Г, У) - доступно полностью избирательно (указать категории инвалидов); ДЧ-В - доступно частично всем; ДЧ-И (К, О, С, Г, У) - доступно частично избирательно (указать категории инвалидов); ДУ - доступно условно, ВНД - недоступно

Комментарий к заключению: Состояние доступности объекта оценено как доступно частично всем.

I. Результаты обследования:

2. Входа (входов) в здание

Филиал ТИУ в г. Ноябрьске учебный корпус №1

г. Ноябрьск, ул. Северная, д. 46

наименование объекта, адрес

№ п/п	Наименование функционально-планировочного элемента	Наличие элемента			Выявленные нарушения и замечания		Работы по адаптации объектов	
		есть/нет	№ на плане	№ фото	Содержание	Значимо для инвалида (категория)	Содержание	Виды работ
2.1	Лестница (наружная)	есть	-	3	- отсутствует разделительный поручень; - проступи краевых ступеней не выделены контрастным цветом; - размеры тактильной полосы не соответствуют требуемым нормам.	С, О, Г	- установить поручни согласно ГОСТ Р 51261; - выделить проступь краевых ступеней контрастным цветом за 0,03-0,04м от края проступи шириной 0,08-0,1м; - обустроить тактильную полосу глубиной 0,5 м за 0,3 м до лестницы по всей ее ширине.	Текущий ремонт
2.2	Пандус	нет	-	-	- отсутствует пандус или подъемное устройство.	К, О	- установить пандус в соответствии с требованиями СП 59.13330.2016.	Текущий ремонт
2.3	Входная площадка	есть	-	3, 5	- отсутствует информационная табличка с наименованием учреждения дублированная шрифтом Брайля; - отсутствует электронное информационное табло (бегущая строка); - отсутствует звуковой маяк.	К, О, С, Г	- установить информационную табличку с наименованием учреждения дублированную шрифтом Брайля; - установить электронное информационное табло (бегущая строка); - установить звуковой маяк.	Текущий ремонт, индивидуальное решение с ТСР
2.4	Дверь (входная)	есть	-	5-8	- дверные ручки не выделены контрастным цветом; - высота порогов более 0,014 м.	К, С	- выделить дверные ручки контрастным цветом; - предусмотреть преодоление порогов с помощью приставных пандусов.	Текущий ремонт
2.5	Тамбур	есть	1	6	- не выявлено	-	- не требуется (доступ обеспечен)	-

II Заключение по зоне:

Наименование структурно-функциональной зоны	Состояние доступности* (к пункту 3.4 Акта обследования ОСИ)	Приложение		Рекомендации по адаптации (вид работы)** к пункту 4.1 Акта обследования ОСИ
		№ на плане	№ фото	
Вход в здание	ДП-И (Г) ДЧ-И (О, С) ВНД (К)	1	3-8	Текущий ремонт, индивидуальное решение с ТСР

* указывается: ДП-В - доступно полностью всем; ДП-И (К, О, С, Г, У) – доступно полностью избирательно (указать категории инвалидов); ДЧ-В - доступно частично всем; ДЧ-И (К, О, С, Г, У) – доступно частично избирательно (указать категории инвалидов); ДУ - доступно условно, ВНД - недоступно

Комментарий к заключению: Состояние доступности объекта оценено как доступно полностью избирательно (Г). Доступно частично избирательно (О, С). Временно недоступно (К).

I. Результаты обследования:

3. Пути (путей) движения внутри здания (в т.ч. путей эвакуации)

Филиал ТИУ в г. Ноябрьске учебный корпус №1

г. Ноябрьск, ул. Северная, д. 46

наименование объекта, адрес

№ п/п	Наименование функционально-планировочного элемента	Наличие элемента			Выявленные нарушения и замечания		Работы по адаптации объектов	
		есть/ нет	№ на плане	№ фото	Содержание	Значимо для инвалида (категория)	Содержание	Виды работ
3.1	Коридор (вестибюль, зона ожидания, галерея, балкон)	есть	1 эт. 2, 12, 32, 50 2 эт. 2, 34, 32, 28	9-16	- отсутствует информационная табличка (оказание ситуационной помощи); - отсутствует мнемосхема.	К, О, С, Г	- установить информационную табличку (оказание ситуационной помощи); - установить мнемосхему.	Текущий ремонт
3.2	Лестница (внутри здания)	есть	1 эт. 20, 21, 28, 29, 34, 35, 41, 42 2эт. 1, 8, 14, 20	17, 18	- отсутствует второй поручень; - краевые ступени лестниц не выделены контрастным цветом; - не предусмотрен доступ на второй этаж инвалидов на кресле-коляске.	К, О, С, Г	- установить второй поручень (пристенный); - выделить проступи краевых ступеней каждого лестничного марша контрастным цветом; - предусмотреть доступ инвалидов на кресле-коляске на второй этаж с помощью мобильного подъемника (ступенькоход), обеспечить связь с администратором в верхнем и нижнем уровнях лестницы.	Текущий ремонт, организационные мероприятия
3.3	Пандус (внутри здания)	нет	-	-	-	-	-	-
3.4	Лифт пассажирский (или подъемник)	нет	-	-	-	-	-	-
3.5	Дверь	есть	1 эт. 2, 32, 12, 50	9, 11, 12,	- дверные ручки не выделены контрастным цветом;	С	- выделить дверные ручки контрастным цветом;	Текущий ремонт

			2 эт. 2, 41, 34, 32, 28	17	- на стеклянных панелях отсутствует яркая контрастная маркировка.		- нанести яркую контрастную маркировку на стеклянные панели дверей.	
3.6	Пути эвакуации (в т.ч. зоны безопасности)	есть	1 эт. 20, 21, 28, 29, 34, 35, 41, 42	19, 20	- не предусмотрена эвакуация инвалидов на кресле-коляске; - отсутствует второй поручень; - краевые ступени не выделены контрастным цветом.	С, О, К, Г	- установить поручни согласно ГОСТ Р 51261; - выделить проступь краевых ступеней контрастным цветом за 0,03-0,04м от края проступи шириной 0,08-0,1м; - для эвакуации инвалидов на кресле-коляске предусмотреть эвакуационный стул.	Текущий ремонт, индивидуальное решение с ТСР, организационные мероприятия

Заключение по зоне:

Наименование структурно-функциональной зоны	Состояние доступности (к пункту 3.4 Акта обследования ОСИ)	Приложение		Рекомендации по адаптации (вид работы) к пункту 4.1 Акта обследования ОСИ
		№ на плане	№ фото	
Путь (пути) движения внутри здания (в т.ч. пути эвакуации)	ДП-И (Г) ДЧ-И (О, С) ВНД (К)	1 эт. 2, 12, 20, 21, 32, 50, 49, 41, 42, 34, 35, 28, 29 2 эт. 2, 41, 32, 28, 20, 14, 8, 1	9-20	Текущий ремонт, организационные мероприятия

* указывается: ДП-В - доступно полностью всем; ДП-И (К, О, С, Г, У) – доступно полностью избирательно (указать категории инвалидов); ДЧ-В - доступно частично всем; ДЧ-И (К, О, С, Г, У) – доступно частично избирательно (указать категории инвалидов); ДУ - доступно условно, ВНД - недоступно

Комментарий к заключению: Состояние объекта оценено как доступно полностью избирательно (Г). Доступно частично избирательно (О, С). Временно недоступно (К).

I. Результаты обследования:

4. Зоны целевого назначения здания (целевого посещения объекта)

Филиал ТИУ в г. Ноябрьске учебный корпус №1

г. Ноябрьск, ул. Северная, д. 46

наименование объекта, адрес

№ п/п	Наименование функционально-планировочного элемента	Наличие элемента			Выявленные нарушения и замечания		Работы по адаптации объектов	
		есть/нет	№ на плане	№ фото	Содержание	Значимо для инвалида (категория)	Содержание	Виды работ
4.1	Кабинетная форма обслуживания	есть	кабинеты	21-24	- отсутствует информационная индукционная система (портативная); - отсутствуют информационные таблички с наименованием кабинетов дублированные шрифтом Брайля.	Г, С	- установить информационную индукционную систему (портативную); - установить информационные таблички шрифтом Брайля.	Текущий ремонт
4.2	Зальная форма обслуживания	есть	аудитории	26, 27	- отсутствует информационная индукционная система (стационарная); - отсутствуют видеоувеличители; - отсутствуют информационные таблички дублированные шрифтом Брайля.	О, К, Г, С	- установить информационную индукционную систему; - установить видеоувеличители; - установить информационные таблички шрифтом Брайля.	Текущий ремонт, индивидуальное решение с ТСР
4.3	Прилавочная форма обслуживания	нет	-	-	-	-	-	-
4.4	Форма обслуживания с перемещением по маршруту	нет	-	-	-	-	-	-
4.5	Кабина индивидуального обслуживания (примерочная)	нет	-	-	-	-	-	-

Заключение по зоне:

Наименование структурно-функциональной зоны	Состояние доступности (к пункту 4 Акта обследования ОСИ)	Приложение		Рекомендации по адаптации (вид работы) к пункту 4.1 Акта обследования ОСИ
		№ на плане	№ фото	
Зоны целевого назначения (целевого посещения объекта)	ДЧ-В	кабинеты, аудитории	21-27	Текущий ремонт, индивидуальное решение с ТСР

* указывается: ДП-В - доступно полностью всем; ДП-И (К, О, С, Г, У) – доступно полностью избирательно (указать категории инвалидов); ДЧ-В - доступно частично всем; ДЧ-И (К, О, С, Г, У) – доступно частично избирательно (указать категории инвалидов); ДУ - доступно условно, ВНД – недоступно

Комментарий к заключению: Состояние объекта оценено как доступно частично всем.

I. Результаты обследования:
5. Санитарно-гигиенических помещений
Филиал ТИУ в г. Ноябрьске учебный корпус №1
г. Ноябрьск, ул. Северная, д. 46
наименование объекта, адрес

№ п/п	Наименование функционально-планировочного элемента	Наличие элемента			Выявленные нарушения и замечания		Работы по адаптации объектов	
		есть/нет	№ на плане	№ фото	Содержание	Значимо для инвалида (категория)	Содержание	Виды работ
5.1	Туалетная комната	есть	4, 5, 55, 56	28-32	- с обеих сторон унитаза установлены стационарные поручни; - отсутствует система тревожной сигнализации; - возле раковины отсутствуют держатели для трости и костылей; - на унитазе отсутствует стульчак; - отсутствует зеркало (высота зеркала не соответствует требуемым нормам; - отсутствует туалетная бумага, мыло, сушилка для рук	К, О, Г, С	- установить откидной поручень с одной стороны; - установить кнопку вызова помощи; - установить держатели для трости и костылей возле раковин; - установить стульчак на унитаза; - установить поворотное зеркало или зеркало вытянутой формы, начинающееся с уровня раковины; - установить держатель для туалетной бумаги, диспенсер для мыла, сушилку для рук.	Текущий ремонт
5.2	Душевая/ванная комната	нет	-	-	-	-	-	-
5.3	Бытовая комната (гардеробная)	есть	26	33, 34	- не предусмотрены крючки для одежды на высоте 1,3 м для людей низкого роста и инвалидов на кресле-коляске.	К	- установить часть крючков для одежды на высоте 1,3 м (в том числе полку для головного убора)	Текущий ремонт

II Заключение по зоне:

Наименование структурно-функциональной зоны	Состояние доступности* (к пункту 3.4 Акта обследования ОСИ)	Приложение		Рекомендации по адаптации (вид работы)** к пункту 4.1 Акта обследования ОСИ
		№ на плане	№ фото	
Санитарно-гигиенические помещения	ДЧ-И (О, С, Г) ВНД (К)	4, 5, 26, 55, 56	28-34	Текущий ремонт

* указывается: ДП-В - доступно полностью всем; ДП-И (К, О, С, Г, У) – доступно полностью избирательно (указать категории инвалидов); ДЧ-В - доступно частично всем; ДЧ-И (К, О, С, Г, У) – доступно частично избирательно (указать категории инвалидов); ДУ - доступно условно, ВНД - недоступно

Комментарий к заключению: Состояние объекта оценено как доступно частично избирательно (О, С, Г). Временно недоступно (К).

I. Результаты обследования:
6. Системы информации на объекте
Филиал ТИУ в г. Ноябрьске учебный корпус №1
г. Ноябрьск, ул. Северная, д. 46
наименование объекта, адрес

№ п/п	Наименование функционально-планировочного элемента	Наличие элемента			Выявленные нарушения и замечания		Работы по адаптации объектов	
		есть/нет	№ на плане	№ фото	Содержание	Значимо для инвалида (категория)	Содержание	Виды работ
6.1	Визуальные средства	есть	2	3, 5, 9, 10	- отсутствует информационное электронное табло (бегущая строка); - ручки дверей не выделены контрастным цветом.	К, О, Г, С	- установить информационное электронное табло (бегущая строка); - ручки дверей выделить контрастным цветом; - на прозрачное полотно двери установить яркую контрастную маркировку.	Текущий ремонт, индивидуальное решение с ТСП,
6.2	Акустические средства	есть	-	4	- отсутствует информационная индукционная система; - отсутствует звуковой маяк.	Г	- установить информационную индукционную систему; - установить звуковой маяк.	Текущий ремонт, индивидуальное решение с ТСП
6.3	Тактильные средства	есть	2	3, 7, 8, 10	- отсутствует, информационная вывеска с шрифтом Брайля; - отсутствуют информационная мнемосхема.	С	- установить информационную вывеску с шрифтом Брайля, пиктограммы; - установить информационную мнемосхему.	Текущий ремонт

II Заключение по зоне:

Наименование структурно-функциональной зоны	Состояние доступности* (к пункту 3.4 Акта обследования ОСИ)	Приложение		Рекомендации по адаптации (вид работы)** к пункту 4.1 Акта обследования ОСИ
		№ на плане	№ фото	
Система информации на объекте	ДУ	1 эт. 2	3-5, 7-10	Текущий ремонт, индивидуальное решение с ТСР

* указывается: ДП-В - доступно полностью всем; ДП-И (К, О, С, Г, У) – доступно полностью избирательно (указать категории инвалидов); ДЧ-В - доступно частично всем; ДЧ-И (К, О, С, Г, У) – доступно частично избирательно (указать категории инвалидов); ДУ - доступно условно, ВНД - недоступно

Комментарий к заключению: Состояние доступности объекта оценено как доступно условно.

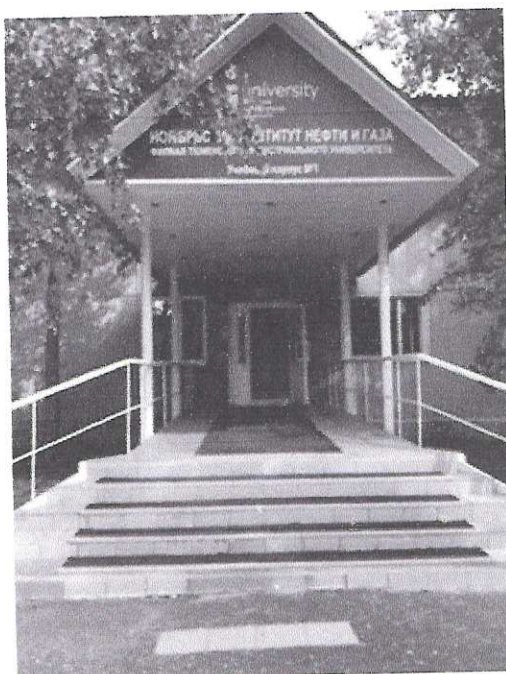
Фотография №1



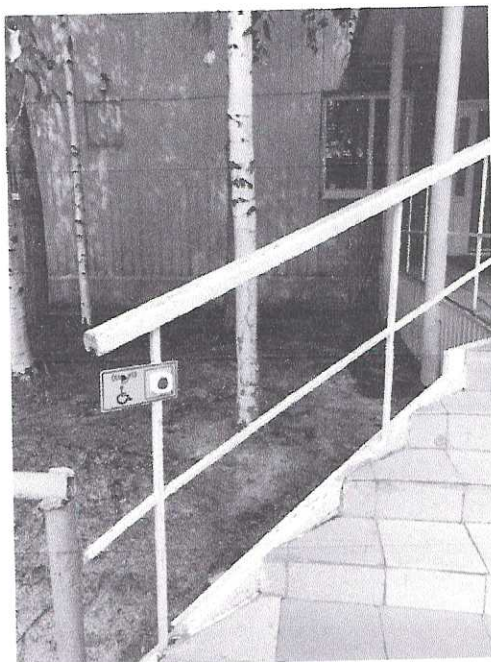
Фотография №2



Фотография №3



Фотография №4



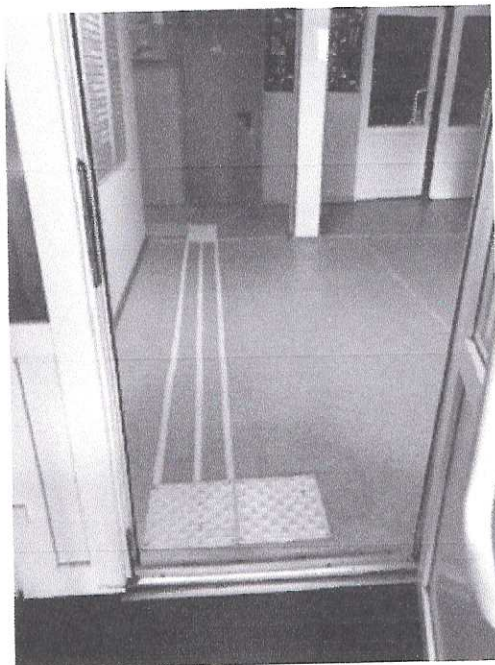
Фотография №5



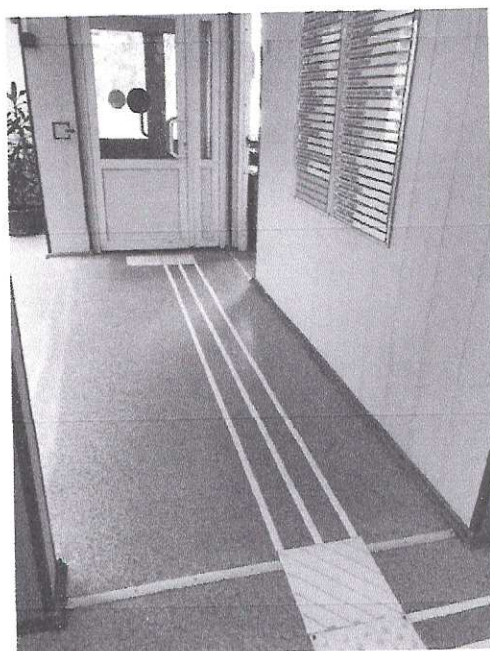
Фотография №6



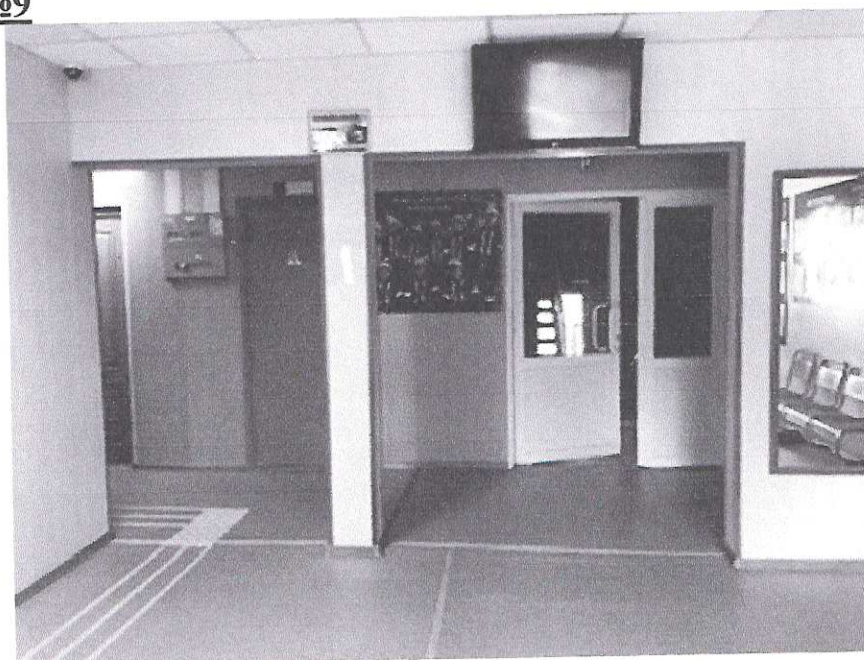
Фотография №7



Фотография №8



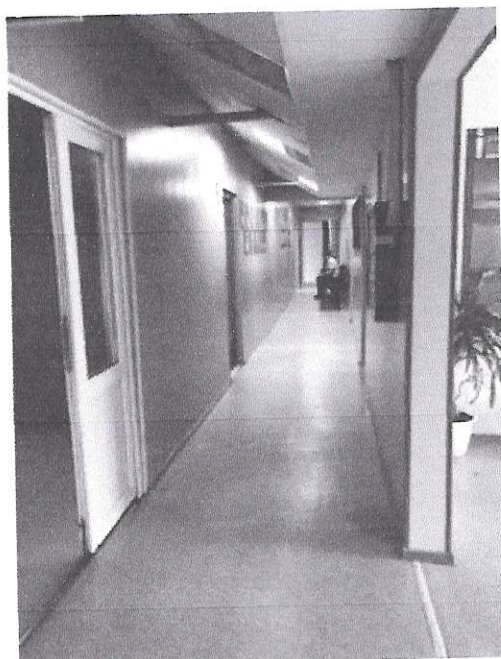
Фотография №9



Фотография №10



Фотография №11



Фотография №12



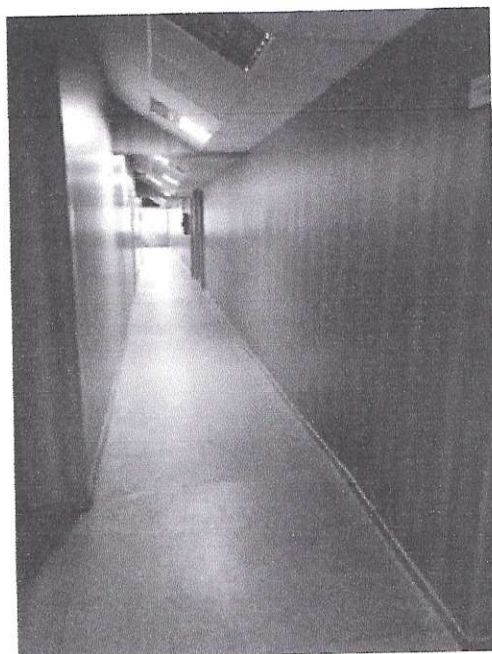
Фотография №13



Фотография №14



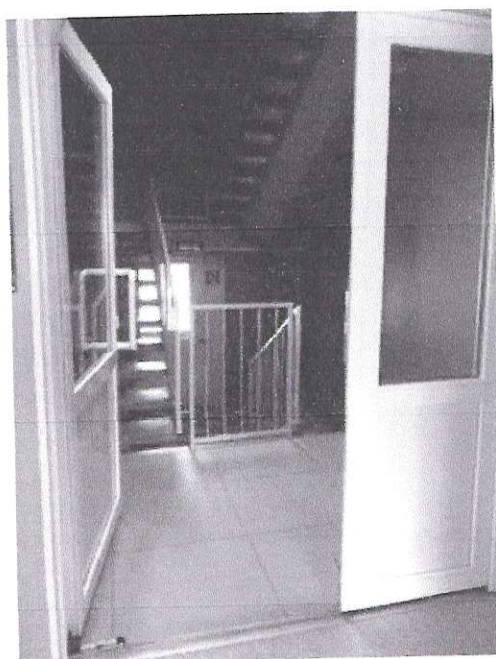
Фотография №15



Фотография №16



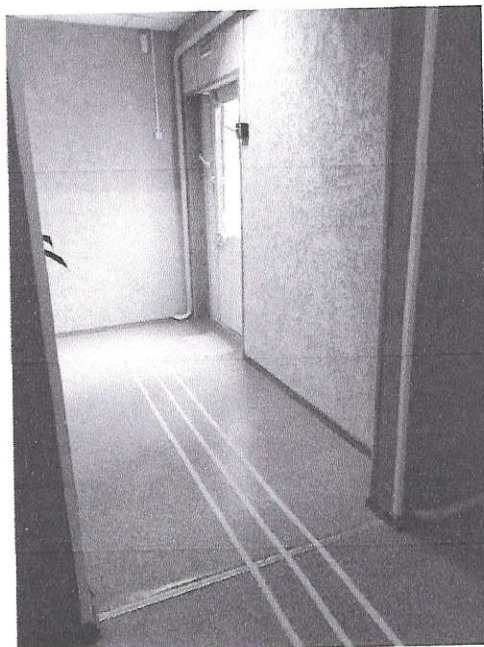
Фотография №17



Фотография №18



Фотография №19



Фотография №20



Фотография №21



Фотография №22



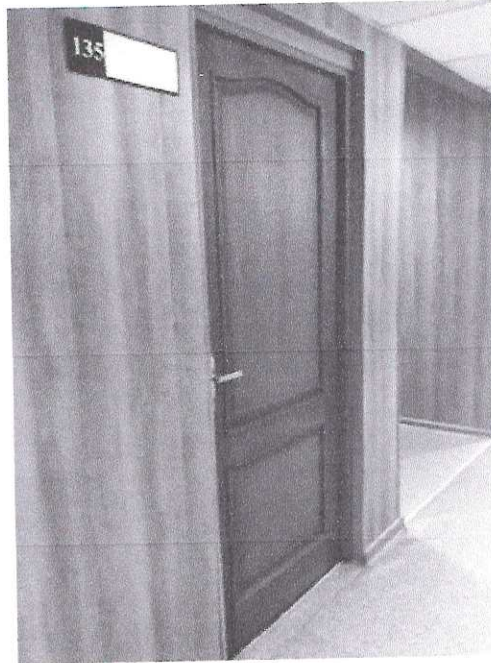
Фотография №23



Фотография №24



Фотография №25



Фотография №26



Фотография №27



Фотография №28



Фотография №29



Фотография №30



Фотография №31



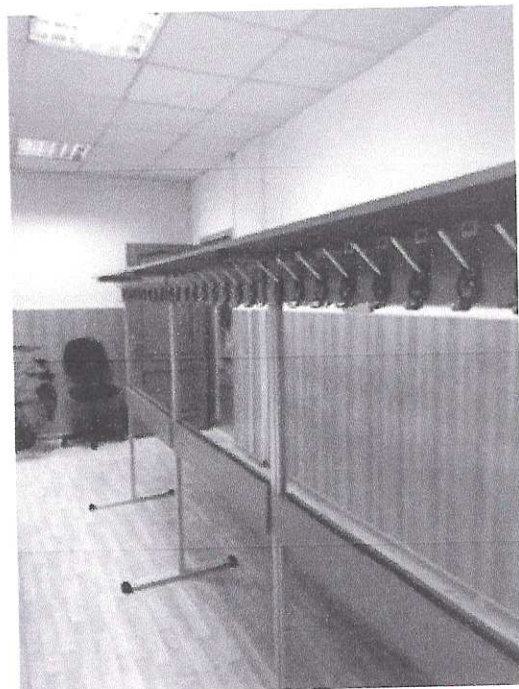
Фотография №32



Фотография №33

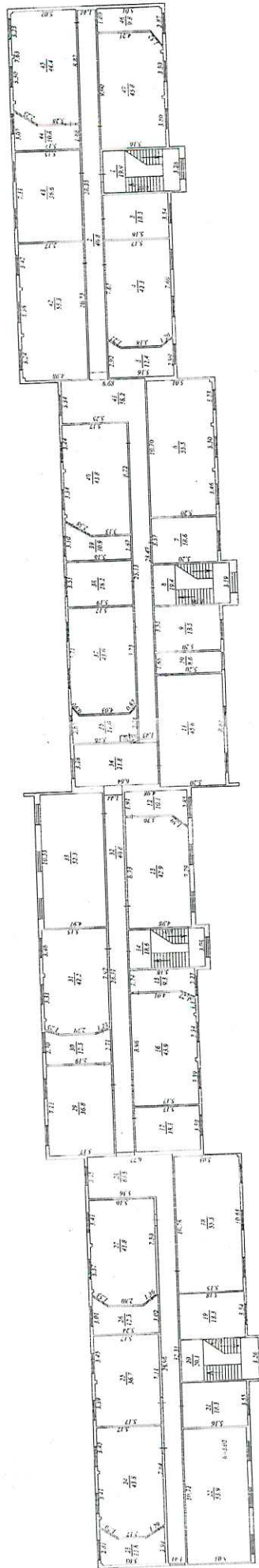


Фотография №34



Здание нефтегазового колледжа
 ЯНАО, г. Ноябрьск, ул. Северная 6

II Этаж



Информация о здании		№
Учреждение	Муниципальное бюджетное учреждение "Колледж нефтегазового колледжа"	1
Адрес	ЯНАО, г. Ноябрьск, ул. Северная 6	1.1
Этаж	II	1.2
Площадь	1000 кв. м	1.3
Материал	Кирпич	1.4
Состояние	Хорошо	1.5
Дата обследования	2023 г.	1.6
Инженер	Иванов И.И.	1.7

ЭКСПЛИКАЦИЯ

к поэтажному плану Здание нефтегазового колледжа
ЯНАО, г.Ноябрьск, ул.Северная №46

Дата записи и литеры по плану	Этажи (начиная с 1 эт. и кончая мезонином)	№ помещения (квартиры) торг. складск. и т.п.	№ по плану строения, комн. кухни корид. и т.д.	Назначение частей помещения, жилая комната концелярское помещ., классн. комната, кухня, коридор и т.д.	Формула подсчета площадей по внутреннему обмеру	Площадь по внутреннему обмеру в кв.м., в т.ч. предназначенная для помещения					
						основная	вспомогат. (подсоб.)	основная	вспомогат. (подсоб.)	итого по квартире (этажу, строению)	высота помещения по внутреннему обмеру
24.04.07	I		1	Коридор			2,0			2,0	3,02
			2	Коридор			78,7			78,7	
			3	Вахтерская		15,2				15,2	
			4	Умывальник			3,3			3,3	
Б			5	Туалет			6,3			6,3	
			6	Кабинет		36,8				36,8	
			7	Болерная			13,9			13,9	
			8	Санузел			3,0			3,0	
			9	Санузел			3,8			3,8	
			10	Кабинет		21,5				21,5	
			11	Кабинет		16,5				16,5	
			12	Коридор			36,2			36,2	
			13	Кабинет		33,2				33,2	
			14	Кабинет		17,9				17,9	
			15	Кабинет		30,0				30,0	
			16	Склад		37,4				37,4	
			17	Коридор			8,2			8,2	
			18	Кабинет		20,1				20,1	
			19	Архив		6,2				6,2	
			20	Лестничная клетка			16,3			16,3	
			21	Тамбур			3,6			3,6	
			22	Кабинет		37,2				37,2	
			23	Сейф		5,2				5,2	
			24	Касса		11,8				11,8	
			25	Склад		7,9				7,9	
			26	Гардероб		46,0				46,0	
			27	Эл.щитовая			8,4			8,4	
			28	Лестничная клетка			16,3			16,3	
			29	Тамбур			3,6			3,6	
			30	Кабинет		17,8				17,8	
			31	Аудитория		51,2				51,2	
			32	Коридор			61,3			61,3	
			33	Библиотека		21,5				21,5	
			34	Лестничная клетка			15,2			15,2	
			35	Тамбур			3,1			3,1	
			36	Архив		21,9				21,9	
			37	Мастерская		33,1				33,1	
			38	Кабинет		14,6				14,6	
39	Аудитория		48,2				48,2				
40	Эл.щитовая			6,8			6,8				
41	Лестничная клетка			16,2			16,2				
42	Тамбур			3,1			3,1				
43	Преподавательская		18,4				18,4				
44	Аудитория		51,7				51,7				
45	Коридор			3,7			3,7				
46	Склад		9,1				9,1				
47	Склад		5,3				5,3				
48	Конференц зал		70,8				70,8				
49	Коридор			1,8			1,8				
50	Коридор			54,0			54,0				
51	Умывальник			3,3			3,3				
52	Туалет			6,1			6,1				
53	Преподавательская		15,2				15,2				
54	Аудитория		35,4				35,4				

ЭКСПЛИКАЦИЯ

к поэтажному плану Здание нефтегазового колледжа
ЯНАО, г.Ноябрьск, ул.Северная №46

Дата записи и литеры по плану	Этажи (начиная с 1 эт. и кончая мезонином)	№ помещения (квартиры) торг. складск. и т.п.	№ по плану строения, комн. кухни корид. и т.д.	Назначение частей помещения, жилая комната концелярское помещ., классн. комната, кухня, коридор и т.д.	Формула подсчета площадей по внутреннему обмеру	Площадь по внутреннему обмеру в кв.м., в т.ч. предназначенная для помещения					
						основная	впомогат. (подсоб.)	основная	впомогат. (подсоб.)	итого по квартире (этажу, строению)	высота помещения по внутреннему обмеру
Б	I		55	Туалет		4,6				4,6	
			56	Умывальник		2,4				2,4	
			57	Бойлерная		18,1				18,1	3,02
			58	Читальный зал		55,0				55,0	
			59	Кабинет		18,2				18,2	
			60	Архив		6,3				6,3	
			61	Библиотека		69,3				69,3	
			62	Аудитория		53,2				53,2	
			63	Кабинет		18,0				18,0	
				Итого по I этажу:		977,1	403,3			1380,4	
Б	II		1	Лестничная клетка			19,9			19,9	3,02
			2	Коридор			40,8			40,8	
			3	Кабинет		18,3				18,3	
			4	Кабинет		42,3				42,3	
			5	Препораторская		12,4				12,4	
			6	Аудитория		55,5				55,5	
			7	Препораторская		18,6				18,6	
			8	Лестничная клетка			19,4			19,4	
			9	Кабинет		18,5				18,5	
			10	Препораторская		8,6				8,6	
			11	Аудитория		45,8				45,8	
			12	Препораторская		10,1				10,1	
			13	Аудитория		42,9				42,9	
			14	Лестничная клетка			18,6			18,6	
			15	Препораторская		9,3				9,3	
			16	Аудитория		45,9				45,9	
			17	Кабинет		18,1				18,1	
			18	Аудитория		55,5				55,5	
			19	Кабинет		18,3				18,3	
			20	Лестничная клетка			20,1			20,1	
			21	Кабинет		18,3				18,3	
			22	Аудитория		53,9				53,9	
			23	Препораторская		11,8				11,8	
			24	Аудитория		43,8				43,8	
			25	Аудитория		36,7				36,7	
			26	Препораторская		12,3				12,3	
			27	Аудитория		41,8				41,8	
			28	Коридор			63,5			63,5	
			29	Аудитория		36,8				36,8	
			30	Препораторская		12,5				12,5	
			31	Аудитория		42,2				42,2	
			32	Коридор			40,8			40,8	
			33	Аудитория		52,3				52,3	
			34	Коридор			21,8			21,8	
			35	Препораторская		11,0				11,0	3,02
			36	Шкаф			0,7			0,7	
			37	Аудитория		43,0				43,0	
			38	Кабинет		18,2				18,2	
			39	Препораторская		10,9				10,9	
			40	Аудитория		43,8				43,8	
			41	Коридор			58,2			58,2	
			42	Аудитория		55,3				55,3	



Система добровольной сертификации
«Мир, доступный для всех»
(СДС «Мир, доступный для всех»)

Орган по сертификации «Общероссийская общественная организация
«Всероссийское общество инвалидов»
Адрес: 110121, г. Москва, Кутузовский проспект, д. 30/32

СЕРТИФИКАТ

ЭКСПЕРТА № 0032

Регистрационный номер РОСС RU.K1039.04ЖЖЖО
Срок действия с 02 октября 2017 г. по 30 сентября 2020 г.

Настоящий сертификат удостоверяет, что

Кривошеина Светлана Владимировна

аттестован(а) в качестве эксперта в области обеспечения
безбарьерной среды для инвалидов и маломобильных групп
населения в соответствии с требованиями СТО ВОИ К1039.04
ЖЖЖО:001;002;003;004;005;006;007;008.13 «Эксперты в области
обеспечения безбарьерной среды для инвалидов и
маломобильных групп населения. Требования к компетенции»
на основании протокола № 1 от «13» сентября 2017 г.

Руководитель
органа по сертификации

М.П.

Эксперт





ВСЕРОССИЙСКОЕ ОБЩЕСТВО ИНВАЛИДОВ
СИСТЕМА ДОБРОВОЛЬНОЙ СЕРТИФИКАЦИИ
«МИР, ДОСТУПНЫЙ ДЛЯ ВСЕХ»

Зарегистрирована в едином реестре зарегистрированных
систем добровольной сертификации
ФЕДЕРАЛЬНОГО АГЕНТСТВА
ПО ТЕХНИЧЕСКОМУ РЕГУЛИРОВАНИЮ И МЕТРОЛОГИИ
регистрационный номер № РОСС RU.K1843.04ЖЖЖ1

СЕРТИФИКАТ

Эксперта
№ ЭТ-02-1600082

Настоящий сертификат удостоверяет, что

БОДРИЧЕНКОВ ОЛЕГ НИКОЛАЕВИЧ

Сертифицирован(-а) в качестве

Эксперта

в области создания и обеспечения безбарьерной среды
для людей с инвалидностью и маломобильных групп населения

Сертификация осуществлена в соответствии с
Положением о сертификации экспертов
Системы добровольной сертификации Общероссийской общественной организации
«Всероссийское общество инвалидов» «МИР, ДОСТУПНЫЙ ДЛЯ ВСЕХ»

Дата выдачи: 20 июня 2019 г.
Сертификат действителен до: 19 июня 2022 г.

Орган по сертификации Системы добровольной сертификации
«МИР, ДОСТУПНЫЙ ДЛЯ ВСЕХ»
АНО «Центр изучения проблем инвалидов «Общество для всех»
119415, г. Москва, ул. Удальцова, д. 11.
Тел. (495) 935-00-22

Руководитель
Органа по сертификации



Е.А. Бухаров