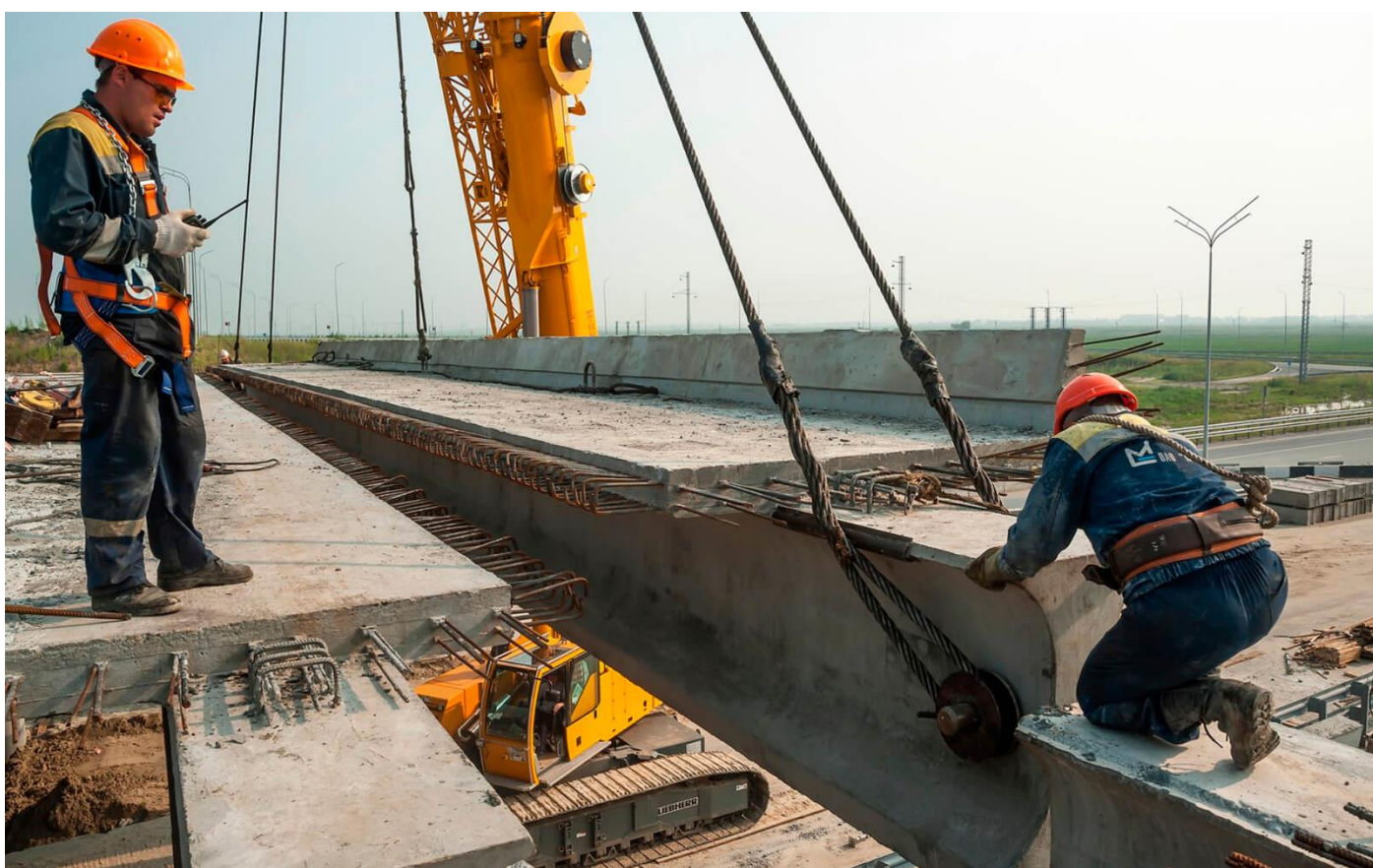


ТОБОЛЬСКИЙ ИНДУСТРИАЛЬНЫЙ ИНСТИТУТ филиал Тюменского индустриального университета ПРОФЕССИОНАЛЬНЫЙ УЧЕБНЫЙ ЦЕНТР

СТРОПАЛЬЩИК



Стропальщик 2-го разряда

Характеристика работ: Строповка и увязка простых изделий, деталей, лесных (длиной до 3 м) и других аналогичных грузов массой до 5 т для их подъема, перемещения и укладки. Отцепка стропов на месте установки или укладки. Подача сигналов машинисту крана (крановщику) и



ТОБОЛЬСКИЙ ИНДУСТРИАЛЬНЫЙ ИНСТИТУТ филиал Тюменского индустриального университета ПРОФЕССИОНАЛЬНЫЙ УЧЕБНЫЙ ЦЕНТР

наблюдение за грузом при подъеме, перемещении и укладке. Выбор необходимых стропов в соответствии с массой и размером перемещаемого груза. Определение пригодности стропов.

Должен знать: визуальное определение массы перемещаемого груза; места застроповки типовых изделий; правила строповки, подъема и перемещения малогабаритных грузов; условную сигнализацию для машинистов кранов (крановщиков); назначение и правила применения стропов - тросов, цепей, канатов и др.; предельные нормы нагрузки крана и стропов; требуемую длину и диаметр стропов для перемещения грузов; допускаемые нагрузки стропов и канатов.

Стропальщик 3-го разряда

Характеристика работ: Строповка и увязка простых изделий, деталей, лесных (длиной до 3 м) и других аналогичных грузов массой свыше 5 до 25 т для их подъема, перемещения и укладки. Строповка и увязка грузов средней сложности, лесных грузов (длиной свыше 3 до 6 м), изделий, деталей и узлов с установкой их на станок, подмостей и других монтажных приспособлений и механизмов, а также других аналогичных грузов массой до 5 т для их подъема, перемещения и укладки. Выбор способов для быстрой и безопасной строповки и перемещения грузов в различных условиях. Сращивание и связывание стропов разными узлами.

Должен знать: визуальное определение массы и центра тяжести перемещаемых грузов; правила строповки, подъема и перемещения простых тяжелых грузов и грузов средней сложности; наиболее удобные места строповки грузов; сроки эксплуатации стропов, их грузоподъемность, методы и сроки испытания; способы сращивания и связывания стропов; принцип работы грузозахватных приспособлений.



ТОБОЛЬСКИЙ ИНДУСТРИАЛЬНЫЙ ИНСТИТУТ филиал Тюменского индустриального университета ПРОФЕССИОНАЛЬНЫЙ УЧЕБНЫЙ ЦЕНТР

Стропальщик 4-го разряда

Характеристика работ: Строповка и увязка простых изделий, деталей, лесных (длиной до 3 м) и других аналогичных грузов массой свыше 25 т для их подъема, перемещения и укладки. Строповка и увязка грузов средней сложности, лесных грузов (длиной свыше 3 до 6 м), изделий, деталей и узлов с установкой их на станок, подмостей и других монтажных приспособлений и механизмов, а также аналогичных грузов массой свыше 5 до 25 т для их подъема, перемещения и укладки. Строповка и увязка лесных грузов (длиной свыше 6 м), изделий, деталей и узлов, требующих повышенной осторожности, технологического оборудования и связанных с ним конструкций, изделий, узлов, машин и механизмов непосредственно при стапельной и секционной сборке и разборке, а также при сборке и разборке машин, аппаратов, конструкций сборных элементов зданий и сооружений и аналогичных сложных грузов массой до 5 т для их подъема, монтажа, перемещения и укладки. Заплетка концов стропов. Выбор стропов в соответствии с массой и родом грузов.

Должен знать: способы строповки тяжелых грузов; устройство грузозахватных приспособлений, применяемых при подъеме и перемещении грузов для предохранения их от прогиба и порчи; правила и способы сращивания стропов; сроки эксплуатации стропов и их грузоподъемность.

Стропальщик 5-го разряда

Характеристика работ: Строповка и увязка грузов средней сложности, лесных (длиной свыше 3 до 6 м), изделий, деталей и узлов с установкой их на станок, подмостей и других монтажных приспособлений и механизмов, а также аналогичных грузов массой свыше 25 т для их подъема, перемещения и укладки. Строповка и увязка лесных грузов (длиной свыше 6 м), особо ответственных изделий, узлов машин и механизмов непосредственно при стапельной и



ТОБОЛЬСКИЙ ИНДУСТРИАЛЬНЫЙ ИНСТИТУТ филиал Тюменского индустриального университета ПРОФЕССИОНАЛЬНЫЙ УЧЕБНЫЙ ЦЕНТР

секционной сборке и разборке, а также при сборке и разборке машин, аппаратов, конструкций сборных элементов зданий и сооружений и аналогичных сложных грузов массой свыше 5 до 50 т для их подъема, перемещения и укладки.

Должен знать: конструкции приспособлений, применяемых при подъеме и перемещении грузов, для предохранения их от прогиба и порчи; методы и сроки испытания стропов.

Стропальщик 6-го разряда

Характеристика работ: Строповка и увязка сложных лесных грузов (длиной свыше 6 м), особо ответственных изделий, узлов, машин и механизмов непосредственно при стапельной и секционной сборке и разборке, а также при сборке и разборке машин, аппаратов, конструкций сборных элементов зданий и сооружений и аналогичных сложных грузов массой свыше 50 т для их подъема, монтажа, перемещения и укладки.

Должен знать: правила и способы строповки особо ответственных грузов; конструкции приспособлений, применяемых при подъеме и перемещении ответственных грузов для предохранения их от порчи и прогиба.

