

ОБЩЕСТВЕННАЯ ОРГАНИЗАЦИЯ
«Тюменская областная общественная организация
Общероссийской общественной организации
«Всероссийское общество инвалидов»
(ВОИ)

ПАСПОРТ
ДОСТУПНОСТИ ОБЪЕКТА
СОЦИАЛЬНОЙ ИНФРАСТРУКТУРЫ

Федеральное государственное бюджетное образовательное
учреждение высшего образования «Тюменский индустриальный
университет», ТИУ г. Тюмень, ул. Республики, 47

НА ДОСТУПНОСТЬ ДЛЯ ИНВАЛИДОВ
И МАЛОМОБИЛЬНЫХ ГРУПП НАСЕЛЕНИЯ

(Заключение по обследованию объекта социальной инфраструктуры)

Председатель ТООО ВОИ



Кравченко Е. К.

Главный инженер ТООО ВОИ

Кривошеина С.В.

Тюмень, 2016

В данном заключении представлена информация о состоянии доступности объекта социальной инфраструктуры, оформленная в «Паспорте доступности объекта социальной инфраструктуры (ОСИ)», для инвалидов и других маломобильных групп населения с целью принятия управленческих решений обеспечивающих их доступность, согласно методическому пособию «Методика паспортизации и классификации объектов и услуг с целью их объективной оценки для разработки мер, обеспечивающих их доступность» по Приказу Министерства труда и социальной защиты Российской Федерации от 25 декабря 2012 г. №627.

Заключение на обследование разработано по результатам экспертной оценки уровня доступности объекта и соблюдения нормативно-правовых документов в архитектурной, строительной и градостроительной отрасли, а также социальной политике.

Состояние объекта оценено как временно недоступно (ВНД).

Рекомендуем следующие мероприятия по обустройству и адаптации объекта:

- проведение ремонтных работ с заменой или восстановлением составных частей в соответствии с установленной нормативной и технической документацией: СП 59.13330.2012

- организация ситуационной помощи инвалиду (другому маломобильному человеку) со стороны сотрудников учреждения для получения услуги на объекте, в том числе при использовании дополнительных технических средств;

Обозначения и сокращения, используемые в заключении (Паспорте ОСИ):

Формы инвалидности

- Г** Инвалиды с нарушениями слуха
- К** Инвалиды, передвигающиеся на креслах-колясках
- О** Инвалиды с нарушениями опорно-двигательного аппарата
(ОДА)
- С** Инвалиды с нарушениями зрения
- У** Инвалиды с нарушениями умственного развития

Состояние доступности объекта (зоны)

- ДП** Доступно полностью
- ДП-В Доступен полностью всем
- ДП-И Доступен полностью избирательно
- ДЧ** Доступно частично
- ДЧ-В Доступен частично всем
- ДЧ-И Доступен частично избирательно
- ДУ** Доступно условно
- «ВНД»** Временно недоступно
- «Х»** Не предназначен для посещения инвалидами

Вариант организации доступности объекта (формы обслуживания)

- «А»** Доступность всех зон и помещений - универсальная
- «Б»** Доступны специально выделенные участки и помещения
- «ДУ»** Доступность условная: дополнительная помощь сотрудника, услуги на дому, дистанционно
- «ВНД»** Не организована доступность
- «ТСР»** Технические средства реабилитации
- «МГН»** Маломобильные группы населения (инвалиды всех категорий)

Обследование объекта и обработку данных провели:

Главный инженер ТООО ВОИ

Кривошеина С.В.

Инженер ТООО ВОИ

Бодриченков О.Н.

(инвалид 3 группы, с нарушением опорно-двигательного аппарата)

Прилагаемые документы:

Фотографий – 87 шт.

Копии документов (Планы, Свидетельство, Сертификаты) – 9 л.



УТВЕРЖДАЮ
Руководитель УСЗН

05 20 16 г.

**ПАСПОРТ ДОСТУПНОСТИ
объекта социальной инфраструктуры (ОСИ)
№ 14-00**

1. Общие сведения об объекте

- 1.1. Наименование (вид) объекта Учебный корпус №16.
- 1.2. Адрес объекта г. Тюмень, ул. Республики, 47.
- 1.3. Сведения о размещении объекта:
- отдельно стоящее здание 5 этажей, 8104,70 м².
- наличие прилегающего земельного участка - м².
- 1.4. Год постройки здания 2010, последнего капитального ремонта - 2014.
- 1.5. Дата предстоящих плановых ремонтных работ: текущего 2016 г. -2021 г., капитального -.
- Сведения об организации, расположенной на объекте:
- 1.6. Название организации (учреждения), (полное юридическое наименование – согласно Уставу, краткое наименование) объекта Федеральное государственное бюджетное образовательное учреждение высшего образования «Тюменский индустриальный университет», ФГБОУ ВО «Тюменский индустриальный университет», Тюменский индустриальный университет, ТИУ.
- 1.7. Юридический адрес организации (учреждения) Россия, 625000 г. Тюмень, ул. Володарского, 38.
- 1.8. Основание для пользования объектом (оперативное управление, аренда, собственность) оперативное управление.
- 1.9. Форма собственности (государственная, негосударственная) государственная.
- 1.10. Территориальная принадлежность (федеральная, региональная, муниципальная) муниципальная.
- 1.11. Вышестоящая организация (наименование) Министерство образования и науки России.
- 1.12. Адрес вышестоящей организации, другие координаты: Россия, 125993, г. Москва, ул. Тверская, 11.

2. Характеристика деятельности организации на объекте

(по обслуживанию населения)

- 2.1 Сфера деятельности (здравоохранение, образование, социальная защита, физическая культура и спорт, культура, связь и информация) образование.
- 2.2 Виды оказываемых услуг обучение.
- 2.3 Форма оказания услуг: (на объекте, с длительным пребыванием, в т.ч. проживанием, на дому, дистанционно): на объекте.
- 2.4 Категории обслуживаемого населения по возрасту: (дети, взрослые трудоспособного возраста, пожилые; все возрастные категории) от 15 до 50 лет.

2.5 Категории обслуживаемых инвалидов: инвалиды, передвигающиеся на кресле-коляске, инвалиды с нарушениями опорно-двигательного аппарата; нарушениями зрения, нарушениями слуха.

2.6 Плановая мощность: посещаемость (количество обслуживаемых в день), вместимость, пропускная способность: 353 чел./день посещаемость, 435 посадочных мест, пропускная способность 2320 чел./день.

2.7 Участие в исполнении ИПР инвалида да.

3. Состояние доступности объекта

3.1 Путь следования к объекту пассажирским транспортом

(описать маршрут движения с использованием пассажирского транспорта)

Остановка «пл. Центральная», автобусы маршрутов №№1, 25, 27, 28, 38, 39, 48, 89, 121, 135, 135к, маршрутное такси №№12, 26, 28, 73, 83, 135м.

наличие адаптированного пассажирского транспорта к объекту есть.

3.2 Путь к объекту от ближайшей остановки пассажирского транспорта:

3.2.1 расстояние до объекта от остановки транспорта -15 м.

3.2.2 время движения (пешком) -1 мин.

3.2.3 наличие выделенного от проезжей части пешеходного пути есть.

3.2.4 Перекрестки: нерегулируемые; регулируемые, со звуковой сигнализацией, таймером: нет.

3.2.5 Информация на пути следования к объекту: акустическая, тактильная, визуальная: визуальная.

3.2.6 Перепады высоты на пути: нет.

Их обустройство для инвалидов на коляске: - не требуется.

3.3 Организация доступности объекта для инвалидов – форма обслуживания*

№ п/п	Категория инвалидов (вид нарушения)	Вариант организации доступности объекта (формы обслуживания)*
1.	Все категории инвалидов и МГН	ВНД
	<i>в том числе инвалиды:</i>	
2	передвигающиеся на креслах-колясках	ВНД
3	с нарушениями опорно-двигательного аппарата	ВНД
4	с нарушениями зрения	ВНД
5	с нарушениями слуха	ВНД
6	с нарушениями умственного развития	-

* - указывается один из вариантов: «А», «Б», «ДУ», «ВНД»

3.4 Состояние доступности основных структурно-функциональных зон

№ п/п	Основные структурно-функциональные зоны	Состояние доступности, в том числе для основных категорий инвалидов**
1	Территория, прилегающая к зданию (участок)	ДП-В
2	Вход (входы) в здание	ДЧ-И (Г, О) ВНД (К, С)
3	Путь (пути) движения внутри здания (в т.ч. пути эвакуации)	ДЧ-И (Г) ВНД (К, О, С)
4	Зона целевого назначения здания (целевого)	ДЧ-И (О)

	посещения объекта)	ВНД (С, К, Г)
5	Санитарно-гигиенические помещения	ДЧ-И (С, Г) ВНД (К, О)
6	Система информации и связи (на всех зонах)	ВНД
7	Пути движения к объекту (от остановки транспорта)	ДП-В

** Указывается: ДП-В - доступно полностью всем; ДП-И (К, О, С, Г, У) – доступно полностью избирательно (указать категории инвалидов); ДЧ-В - доступно частично всем; ДЧ-И (К, О, С, Г, У) – доступно частично избирательно (указать категории инвалидов); ДУ - доступно условно, ВНД – временно недоступно

3.5. Итоговое заключение о состоянии доступности ОСИ:

Состояние доступности объекта оценено как временно недоступно.

Для обеспечения доступности объекта для инвалидов с нарушениями слуха рекомендуется разместить визуальную информацию на путях движения к зоне оказания услуг, установить информационную индукционную систему (стационарную и портативную).

Для инвалидов с нарушением опорно-двигательного аппарата необходимо внутренние лестницы обустроить поручнями в соответствии с ГОСТ Р 51261.

Для инвалидов с нарушением зрения необходимо выделить контрастным цветом краевые ступени крыльца и внутренних лестниц (каждого марша лестницы), перед крыльцом нанести предупредительную тактильную полосу, контуры входных двери и ручки выделить контрастным цветом, на стеклянные панели нанести яркую контрастную маркировку, а также предусмотреть на объекте тактильные указатели и информационные таблички с дублированием основной информации рельефно-точечным шрифтом Брайля.

Организация ситуационной помощи заключается в подготовке специалистов по работе с инвалидами и маломобильными группами населения.

Для инвалидов на кресле-коляске привести состояние наружного пандуса на входной группе в соответствии с требованиями СП 59.13330.2012.

Обеспечить работу лифтов.

Обустроить универсальные санитарные кабины в соответствии с требованиями СП 59.13330.2012.

Обеспечить эвакуационные мероприятия для всех категорий инвалидов (предусмотреть передвижение по лестнице с верхних этажей с помощью ТСР лестничного мобильного подъёмника или оборудовать безопасные зоны).

4. Управленческое решение

4.1. Рекомендации по адаптации основных структурных элементов объекта

№ п\п	Основные структурно-функциональные зоны объекта	Рекомендации по адаптации объекта (вид работы)*
1	Территория, прилегающая к зданию (участок)	Текущий ремонт
2	Вход (входы) в здание	Текущий ремонт
3	Путь (пути) движения внутри здания (в т.ч. пути эвакуации)	Текущий ремонт, индивидуальное решение с ТСР, организационные мероприятия
4	Зона целевого назначения здания (целевого посещения объекта)	Текущий ремонт, индивидуальное решение с ТСР

5	Санитарно-гигиенические помещения	Капитальный ремонт
6	Система информации на объекте (на всех зонах)	Текущий ремонт, индивидуальное решение с ТСР, организационные мероприятия
7	Пути движения к объекту (от остановки транспорта)	-

*- указывается один из вариантов (видов работ): не нуждается; ремонт (текущий, капитальный); индивидуальное решение с ТСР; технические решения невозможны – организация альтернативной формы обслуживания

4.2. Период проведения работ 2016-2021 г.г.

(указывается наименование документа: программы, плана)

4.3 Ожидаемый результат (по состоянию доступности) после выполнения работ по адаптации ДП-В.

Оценка результата исполнения программы, плана (по состоянию доступности)

4.4. Для принятия решения требуется, не требуется (нужное подчеркнуть):

Согласование _____ - _____.

Имеется заключение уполномоченной организации о состоянии доступности объекта (*наименование документа и выдавшей его организации, дата*), прилагается

4.5. Информация размещена (обновлена) на Карте доступности субъекта Российской Федерации дата _____ 2016 года.

- Доступная среда - <http://ds.admtyumen.ru>;

- Карта доступности - <http://ds.admtyumen.ru/dsto/map/osi.htm>;

- Консоль (внесение паспортов объектов) – <http://ds.admtyumen.ru/console>.

(наименование сайта, портала)

5. Особые отметки

Паспорт сформирован на основании:

1. Анкеты (информации об объекте) от «29» апреля 2016 г.

2. Акта обследования объекта: № 232 от «29» апреля 2016 г.



УТВЕРЖДАЮ

Руководитель организации

О.А. Колосцов

20 07 2016 г.

**(информация об объекте социальной инфраструктуры)
К ПАСПОРТУ ДОСТУПНОСТИ ОСИ
№ 14-00**

1. Общие сведения об объекте

- 1.1. Наименование (вид) объекта Учебный корпус №1б.
- 1.2. Адрес объекта г. Тюмень, ул. Республики, 47.
- 1.3. Сведения о размещении объекта:
- отдельно стоящее здание 5 этажей, 8104,70 м².
- наличие прилегающего земельного участка - м².
- 1.4. Год постройки здания 2010, последнего капитального ремонта - 2014.
- 1.5. Дата предстоящих плановых ремонтных работ: текущего 2016 г. -2021 г., капитального -
- Сведения об организации, расположенной на объекте:
- 1.6. Название организации (учреждения), (полное юридическое наименование – согласно Уставу, краткое наименование) объекта Федеральное государственное бюджетное образовательное учреждение высшего образования «Тюменский индустриальный университет», ФГБОУ ВО «Тюменский индустриальный университет», Тюменский индустриальный университет, ТИУ.
- 1.8. Юридический адрес организации (учреждения) Россия, 625000 г. Тюмень, ул. Володарского, 38.
- 1.8. Основание для пользования объектом (оперативное управление, аренда, собственность) оперативное управление.
- 1.9. Форма собственности (государственная, негосударственная) государственная.
- 1.10. Территориальная принадлежность (федеральная, региональная, муниципальная) муниципальная.
- 1.11. Вышестоящая организация (наименование) Министерство образования и науки России.
- 1.12. Адрес вышестоящей организации, другие координаты: Россия, 125993, г. Москва, ул. Тверская, 11.

2. Характеристика деятельности организации на объекте

(по обслуживанию населения)

- 2.1 Сфера деятельности (здравоохранение, образование, социальная защита, физическая культура и спорт, культура, связь и информация) образование.
- 2.2 Виды оказываемых услуг обучение.

2.3 Форма оказания услуг: (на объекте, с длительным пребыванием, в т.ч. проживанием, на дому, дистанционно): на объекте.

2.4 Категории обслуживаемого населения по возрасту: (дети, взрослые трудоспособного возраста, пожилые; все возрастные категории) от 15 до 50 лет.

2.5 Категории обслуживаемых инвалидов: инвалиды, передвигающиеся на кресле-коляске, инвалиды с нарушениями опорно-двигательного аппарата; нарушениями зрения, нарушениями слуха.

2.6 Плановая мощность: посещаемость (количество обслуживаемых в день), вместимость, пропускная способность: 353 чел./день посещаемость, 435 посадочных мест, пропускная способность 2320 чел./день.

2.7 Участие в исполнении ИПР инвалида да.

3. Состояние доступности объекта

3.1 Путь следования к объекту пассажирским транспортом

(описать маршрут движения с использованием пассажирского транспорта)

Остановка «пл. Центральная», автобусы маршрутов №№1, 25, 27, 28, 38, 39, 48, 89, 121, 135, 135к, маршрутное такси №№12, 26, 28, 73, 83, 135м.

наличие адаптированного пассажирского транспорта к объекту есть.

3.2 Путь к объекту от ближайшей остановки пассажирского транспорта:

3.2.1 расстояние до объекта от остановки транспорта -15 м.

3.2.2 время движения (пешком) -1 мин.

3.2.3 наличие выделенного от проезжей части пешеходного пути есть.

3.2.4 Перекрестки: нерегулируемые; регулируемые, со звуковой сигнализацией, таймером: нет.

3.2.5 Информация на пути следования к объекту: акустическая, тактильная, визуальная: визуальная.

3.2.6 Перепады высоты на пути: нет.

Их обустройство для инвалидов на коляске: - не требуется.

3.3 Организация доступности объекта для инвалидов – форма обслуживания*

№ п/п	Категория инвалидов (вид нарушения)	Вариант организации доступности объекта (формы обслуживания)*
1.	Все категории инвалидов и МГН	ВНД
	<i>в том числе инвалиды:</i>	
2	передвигающиеся на креслах-колясках	ВНД
3	с нарушениями опорно-двигательного аппарата	ВНД
4	с нарушениями зрения	ВНД
5	с нарушениями слуха	ВНД
6	с нарушениями умственного развития	-

* - указывается один из вариантов: «А», «Б», «ДУ», «ВНД»

4. Управленческое решение

4.1. Рекомендации по адаптации основных структурных элементов объекта

№ п\п	Основные структурно-функциональные зоны объекта	Рекомендации по адаптации объекта (вид работы)*
1	Территория, прилегающая к зданию (участок)	Текущий ремонт
2	Вход (входы) в здание	Текущий ремонт
3	Путь (пути) движения внутри здания (в т.ч. пути эвакуации)	Текущий ремонт, индивидуальное решение с ТСП, организационные мероприятия
4	Зона целевого назначения здания (целевого посещения объекта)	Текущий ремонт, индивидуальное решение с ТСП
5	Санитарно-гигиенические помещения	Капитальный ремонт
6	Система информации на объекте (на всех зонах)	Текущий ремонт, индивидуальное решение с ТСП, организационные мероприятия
7	Пути движения к объекту (от остановки транспорта)	-

*- указывается один из вариантов (видов работ): не нуждается; ремонт (текущий, капитальный); индивидуальное решение с ТСП; технические решения невозможны – организация альтернативной формы обслуживания

Размещение информации на Карте доступности субъекта Российской Федерации

- Доступная среда - <http://ds.admtyumen.ru>;
- Карта доступности - <http://ds.admtyumen.ru/dsto/map/osi.htm>;
- Консоль (внесение паспортов объектов) – <http://ds.admtyumen.ru/console>.

согласовано _____.

(подпись, Ф.И.О., должность; координаты для связи уполномоченного представителя объекта)



ПОТВЕРЖДАЮ
Руководитель УСЗН

05 20 16 г.

АКТ ОБСЛЕДОВАНИЯ объекта социальной инфраструктуры К ПАСПОРТУ ДОСТУПНОСТИ ОСИ № 14-00

Тюменская область

Наименование территориального
образования субъекта Российской
Федерации

«29» апреля 2016 г.

1. Общие сведения об объекте

- 1.1. Наименование (вид) объекта Учебный корпус №1б.
- 1.2. Адрес объекта г. Тюмень, ул. Республики, 47.
- 1.3. Сведения о размещении объекта:
- отдельно стоящее здание 5 этажей, 8104,70 м².
- наличие прилегающего земельного участка - м².
- 1.4. Год постройки здания 2010, последнего капитального ремонта - 2014.
- 1.5. Дата предстоящих плановых ремонтных работ: текущего 2016 г. -2021 г., капитального -
- Сведения об организации, расположенной на объекте:
- 1.6. Название организации (учреждения), (полное юридическое наименование – согласно Уставу, краткое наименование) объекта Федеральное государственное бюджетное образовательное учреждение высшего образования «Тюменский индустриальный университет», ФГБОУ ВО «Тюменский индустриальный университет», Тюменский индустриальный университет, ТИУ.
- 1.9. Юридический адрес организации (учреждения) Россия, 625000 г. Тюмень, ул. Володарского, 38.
- 1.8. Основание для пользования объектом (оперативное управление, аренда, собственность) оперативное управление.
- 1.9. Форма собственности (государственная, негосударственная) государственная.
- 1.10. Территориальная принадлежность (федеральная, региональная, муниципальная) муниципальная.
- 1.11. Вышестоящая организация (наименование) Министерство образования и науки России.
- 1.12. Адрес вышестоящей организации, другие координаты: Россия, 125993, г. Москва, ул. Тверская, 11.

2. Характеристика деятельности организации на объекте

(по обслуживанию населения)

- 2.1 Сфера деятельности (здравоохранение, образование, социальная защита, физическая культура и спорт, культура, связь и информация)

образование.

2.2 Виды оказываемых услуг обучение.

2.3 Форма оказания услуг: (на объекте, с длительным пребыванием, в т.ч. проживанием, на дому, дистанционно): на объекте.

2.4 Категории обслуживаемого населения по возрасту: (дети, взрослые трудоспособного возраста, пожилые; все возрастные категории) от 15 до 50 лет.

2.5 Категории обслуживаемых инвалидов: инвалиды, передвигающиеся на кресле-коляске, инвалиды с нарушениями опорно-двигательного аппарата; нарушениями зрения, нарушениями слуха.

2.6 Плановая мощность: посещаемость (количество обслуживаемых в день), вместимость, пропускная способность: 353 чел./день посещаемость, 435 посадочных мест, пропускная способность 2320 чел./день.

2.7 Участие в исполнении ИПР инвалида да.

3. Состояние доступности объекта

3.1 Путь следования к объекту пассажирским транспортом

(описать маршрут движения с использованием пассажирского транспорта)

Остановка «пл. Центральная», автобусы маршрутов №№1, 25, 27, 28, 38, 39, 48, 89, 121, 135, 135к, маршрутное такси №№12, 26, 28, 73, 83, 135м.

наличие адаптированного пассажирского транспорта к объекту есть.

3.2 Путь к объекту от ближайшей остановки пассажирского транспорта:

3.2.1 расстояние до объекта от остановки транспорта -15 м.

3.2.2 время движения (пешком) -1 мин.

3.2.3 наличие выделенного от проезжей части пешеходного пути есть.

3.2.4 Перекрестки: нерегулируемые; регулируемые, со звуковой сигнализацией, таймером: нет.

3.2.5 Информация на пути следования к объекту: акустическая, тактильная, визуальная: визуальная.

3.2.6 Перепады высоты на пути: нет.

Их обустройство для инвалидов на коляске: - не требуется.

3.3 Организация доступности объекта для инвалидов – форма обслуживания*

№ п/п	Категория инвалидов (вид нарушения)	Вариант организации доступности объекта (формы обслуживания)*
1.	Все категории инвалидов и МГН	ВНД
	<i>в том числе инвалиды:</i>	
2	передвигающиеся на креслах-колясках	ВНД
3	с нарушениями опорно-двигательного аппарата	ВНД
4	с нарушениями зрения	ВНД
5	с нарушениями слуха	ВНД
6	с нарушениями умственного развития	-

* - указывается один из вариантов: «А», «Б», «ДУ», «ВНД»

3.4. Состояние доступности основных структурно-функциональных зон

№ п/п	Основные структурно-функциональные зоны	Состояние доступности, в том числе для основных категорий инвалидов**	Приложение	
			№ на плане	№ фото
1	Территория, прилегающая к зданию (участок)	ДП-В	-	1-4
2	Вход (входы) в здание	ДЧ-И (Г, О) ВНД (К, С)	-	5-13
3	Путь (пути) движения внутри здания (в т.ч. пути эвакуации)	ДЧ-И (Г) ВНД (К, О, С)	I эт. 1, 2, 28, 46, I, II, XI, XII, II эт. 1, 38, 27, III, XIV, IV III эт. 1, 40, 23, V, XVI, VI IV эт. 1, 30, 20, VIII, XVII IX	14-54
4	Зона целевого назначения здания (целевого посещения объекта)	ДЧ-И (О) ВНД (С, К, Г)	I эт. 11, 20, 21, 23, 25-27, 29-31, 47-50 II эт. 5-8, 11, 12, 18, 24, 28, 29, 39-42 III эт. 3, 6-8, 14, 15, 17-20, 24, 26, 27, 41-43 IV эт. 6, 7, 13, 18, 21, 22, 31	55-66
5	Санитарно-гигиенические помещения	ДЧ-И (С, Г) ВНД (К, О)	I эт. 12-18 II эт. 13-17 III эт. 9-13 IV эт. 8-12	67-83
6	Система информации и связи (на всех зонах)	ВНД	-	84-87
7	Пути движения к объекту (от остановки транспорта)	ДП-В	-	-

** Указывается: ДП-В - доступно полностью всем; ДП-И (К, О, С, Г, У) – доступно полностью избирательно (указать категории инвалидов); ДЧ-В - доступно частично всем; ДЧ-И (К, О, С, Г, У) – доступно частично избирательно (указать категории инвалидов); ДУ - доступно условно, ВНД - недоступно

3.5. Итоговое заключение о состоянии доступности ОСИ:

Состояние доступности объекта оценено как временно недоступно.

Для обеспечения доступности объекта для инвалидов с нарушениями слуха рекомендуется разместить визуальную информацию на путях движения к зоне оказания услуг, установить информационную индукционную систему (стационарную и портативную).

Для инвалидов с нарушением опорно-двигательного аппарата необходимо внутренние лестницы обустроить поручнями в соответствии с ГОСТ Р 51261.

Для инвалидов с нарушением зрения необходимо выделить контрастным цветом краевые ступени крыльца и внутренних лестниц (каждого марша лестницы), перед крыльцом нанести предупредительную тактильную полосу, контуры входных двери и ручки выделить контрастным цветом, на стеклянные панели нанести яркую контрастную маркировку, а также предусмотреть на объекте тактильные указатели и информационные таблички с дублированием основной информации рельефно-точечным шрифтом Брайля.

Организация ситуационной помощи заключается в подготовке специалистов по работе с инвалидами и маломобильными группами населения.

Для инвалидов на кресле-коляске привести состояние наружного пандуса на входной группе в соответствии с требованиями СП 59.13330.2012.

Обеспечить работу лифтов.

Обустроить универсальные санитарные кабины в соответствии с требованиями СП 59.13330.2012.

Обеспечить эвакуационные мероприятия для всех категорий инвалидов (предусмотреть передвижение по лестнице с верхних этажей с помощью ТСР лестничного мобильного подъёмника или оборудовать безопасные зоны).

4. Управленческое решение

4.1. Рекомендации по адаптации основных структурных элементов объекта

№ п/п	Основные структурно-функциональные зоны объекта	Рекомендации по адаптации объекта (вид работы)*
1	Территория, прилегающая к зданию (участок)	Текущий ремонт
2	Вход (входы) в здание	Текущий ремонт
3	Путь (пути) движения внутри здания (в т.ч. пути эвакуации)	Текущий ремонт, индивидуальное решение с ТСР, организационные мероприятия
4	Зона целевого назначения здания (целевого посещения объекта)	Текущий ремонт, индивидуальное решение с ТСР
5	Санитарно-гигиенические помещения	Капитальный ремонт
6	Система информации на объекте (на всех зонах)	Текущий ремонт, индивидуальное решение с ТСР, организационные мероприятия
7	Пути движения к объекту (от остановки транспорта)	-

*- указывается один из вариантов (видов работ): не нуждается; ремонт (текущий, капитальный); индивидуальное решение с ТСР; технические решения невозможны – организация альтернативной формы обслуживания

4.2. Период проведения работ 2016-2021 г.г.

в рамках исполнения _____
(указывается наименование документа: программы, плана)

4.3 Ожидаемый результат (по состоянию доступности) после выполнения работ по адаптации ДП-В.

Оценка результата исполнения программы, плана (по состоянию доступности) _____

4.4. Для принятия решения требуется, не требуется (нужное подчеркнуть):

4.4.1. согласование на Комиссии _____ - _____

(наименование Комиссии по координации деятельности в сфере обеспечения доступной среды жизнедеятельности для инвалидов и других МГН)

4.4.2. согласование работ с надзорными органами (в сфере проектирования и строительства, архитектуры, охраны памятников, другое - указать) не требуется.

4.4.3. техническая экспертиза; разработка проектно-сметной документации;

4.4.4. согласование с вышестоящей организацией (собственником объекта);

4.4.5. согласование с общественными организациями инвалидов общественная организация «Тюменская областная общественная организация Общероссийской общественной организации «Всероссийское общество инвалидов» (ВОИ).

4.4.6. другое _____

Имеется заключение уполномоченной организации о состоянии доступности объекта (наименование документа и выдавшей его организации, дата), прилагается _____

4.7. Информация может быть размещена (обновлена) на Карте доступности субъекта Российской Федерации _____

- Доступная среда - <http://ds.admtymen.ru>;

- Карта доступности - <http://ds.admtymen.ru/dsto/map/osi.htm>;

- Консоль (внесение паспортов объектов) – <http://ds.admtymen.ru/console>.

(наименование сайта, портала)

5. Особые отметки

ПРИЛОЖЕНИЯ:

Результаты обследования:

1. Территории, прилегающей к объекту	на <u>4</u> л.
2. Входа (входов) в здание	на <u>9</u> л.
3. Путей движения в здании	на <u>41</u> л.
4. Зоны целевого назначения объекта	на <u>12</u> л.
5. Санитарно-гигиенических помещений	на <u>17</u> л.
6. Системы информации (и связи) на объекте	на <u>4</u> л.

Результаты фотофиксации на объекте _____ на 87 л.

Поэтажные планы, паспорт БТИ _____ на 5 л.

Другое (в том числе дополнительная информация о путях движения к объекту) нет.

Руководитель
рабочей группы:

Главный инженер ТООО ВОИ
Кривошеина С.В.
(Должность, Ф.И.О.)



(Подпись)

Члены рабочей
группы:

Специалист по работе с
инвалидами ТООО ВОИ
Бодриченков О.Н.



(Подпись)

Представитель
организации
расположенной
на объекте:

Комендант учебного корпуса
Фалалеев А.М.
(Должность, Ф.И.О.)



(Подпись)

I. Результаты обследования:

1. Территории, прилегающей к зданию (участка)
ФГБОУ ВО «Тюменский индустриальный университет», ТИУ
учебный корпус №1Б г. Тюмень, ул. Республики. 47.
наименование объекта, адрес

№ п/п	Наименование функционально-планировочного элемента	Наличие элемента			Выявленные нарушения и замечания		Работы по адаптации объектов	
		есть/нет	№ на плане	№ фото	Содержание	Значимо для инвалида (категория)	Содержание	Виды работ
1.1	Вход (входы) на территорию	есть	-	1, 2	- отсутствует информация о месте расположения парковки (в том числе для инвалидов) на территории учреждения;	К, Г, С, О	- установить информационный указатель.	Текущий ремонт
1.2	Путь (пути) движения на территории	есть	-	-	- перепады высот в виде бордюров.	К, Г, С, О	- выполнить понижение бордюрного камня.	Текущий ремонт
1.3	Лестница (наружная)	нет	-	-	-	-	-	-
1.4	Пандус (наружный)	нет	-	-	-	-	-	-
1.5	Автостоянка и парковка	есть	-	3, 4	- обустройство парковочных мест не соответствует требуемым нормам; - не предусмотрен выход с парковки на тротуар;	К, Г, О, С	- обустроить парковочные места в соответствии с требованиями СП 59.12330.2012; - обустроить бордюрный пандус.	Текущий ремонт

II Заключение по зоне:

Наименование структурно-функциональной зоны	Состояние доступности* (к пункту 3.4 Акта обследования ОСИ)	Приложение		Рекомендации по адаптации (вид работы)** к пункту 4.1 Акта обследования ОСИ
		№ на плане	№ фото	
Территория, прилегающая к зданию (участок)	ВНД	-	1-4	Текущий ремонт

* указывается: ДП-В - доступно полностью всем; ДП-И (К, О, С, Г, У) – доступно полностью избирательно (указать категории инвалидов); ДЧ-В - доступно частично всем; ДЧ-И (К, О, С, Г, У) – доступно частично избирательно (указать категории инвалидов); ДУ - доступно условно, ВНД - недоступно

Комментарий к заключению: **Состояние доступности объекта оценено как временно недоступно.**

Приложение 2
к Акту обследования ОСИ к паспорту
доступности ОСИ
№ 232
от «29» апреля 2016 г.

**I. Результаты обследования:
2. Входа (входов) в здание**

ФГБОУ ВО «Тюменский индустриальный университет», ТИУ
учебный корпус №1Б г. Тюмень, ул. Республики. 47.

наименование объекта, адрес

№ п/п	Наименование функционально-планировочного элемента	Наличие элемента			Выявленные нарушения и замечания		Работы по адаптации объектов	
		есть/нет	№ на плане	№ фото	Содержание	Значимо для инвалида (категория)	Содержание	Виды работ
2.1	Лестница (наружная)	есть	-	6-8	- отсутствует предупредительная тактильная полоса перед лестницей; - краевые ступени не выделены контрастным цветом;	О, С, Г	- краевые ступени крыльца выделить контрастным цветом; - перед лестницей нанести предупредительную тактильную полосу.	Текущий ремонт
2.2	Пандус (наружный)	есть	-	5	- съезд с пандуса требует ремонта; - отсутствует связь с администрацией в нижней части пандуса.	К, О, С	- отремонтировать съезд с пандуса; - установить кнопку вызова с обратной связью.	Текущий ремонт
2.3	Входная площадка (перед дверью)	есть	-	9	- отсутствует пиктограмма доступность для инвалидов; - отсутствует электронное информационное табло (бегущая строка); - отсутствует информационная табличка с наименованием учреждения и режимом работы дублированная шрифтом Брайля.	К, О, С, Г	- установить электронное информационное табло, информационную табличку с наименованием учреждения и режимом работы дублированная шрифтом Брайля. - установить пиктограмму.	Текущий ремонт
2.4	Дверь (входная)	есть	-	9	- дверная ручка не выделена контрастным цветом; - отсутствует звуковой маяк; - усилие открывания двери превышает норму; - доводчики дверей не обеспечивают пятисекундную задержки;	С, К, О, Г	- выделить ручку контрастным цветом; - установить звуковой маяк; - усилие открывания двери привести в соответствие с требуемыми нормами, обеспечить пятисекундную задержку.	Текущий ремонт
2.5	Тамбур	есть	6	10-13	- не закреплено противоскользящее покрытие; - контур пластиковых	К, О, С, Г	- предусмотреть противоскользящее покрытие на всей площади тамбура;	

				дверей и ручки не выделены контрастным цветом; - на стеклянных панелях дверей отсутствует яркая контрастная маркировка (желтый круг); - на стеклянных панелях тамбура отсутствует яркая контрастная маркировка (в виде полосы).		- выделить контур входных дверей, ручек (с обеих сторон), стеклянных панелей контрастным цветом.	Текущий ремонт
--	--	--	--	---------------------------------------------------------------------------------------------------------------------------------------------------------------------------------------------------------------------------------------	--	-----------------------------------------------------------------------------------------------------	----------------

II Заключение по зоне:

Наименование структурно-функциональной зоны	Состояние доступности* (к пункту 3.4 Акта обследования ОСИ)	Приложение		Рекомендации по адаптации (вид работы)** к пункту 4.1 Акта обследования ОСИ
		№ на плане	№ фото	
Вход в здание	ДЧ-И (Г, О) ВНД (К, С)	6	5-13	Текущий ремонт

* указывается: ДП-В - доступно полностью всем; ДП-И (К, О, С, Г, У) – доступно полностью избирательно (указать категории инвалидов); ДЧ-В - доступно частично всем; ДЧ-И (К, О, С, Г, У) – доступно частично избирательно (указать категории инвалидов); ДУ - доступно условно, ВНД - недоступно

Комментарий к заключению: **Состояние доступности объекта оценено как доступно частично избирательно (Г, О). Временно недоступно (К, С).**

Приложение 3
к Акту обследования ОСИ к паспорту
доступности ОСИ
№ 232
от «29» апреля 2016 г.

I. Результаты обследования:

3. Пути (путей) движения внутри здания (в т.ч. путей эвакуации)

ФГБОУ ВО «Тюменский индустриальный университет», ТИУ

учебный корпус №1Б г. Тюмень, ул. Республики. 47.

наименование объекта, адрес

№ п/п	Наименование функционально-планировочного элемента	Наличие элемента			Выявленные нарушения и замечания		Работы по адаптации объектов	
		есть/нет	№ на плане	№ фото	Содержание	Значимость для инвалидов (категория)	Содержание	Виды работ
3.1	Коридор (вестибюль, зона ожидания, галерея, балкон)	есть	I эт. 1, 2, 28, 46 II эт. 1, 38, 27 III эт. 1, 40, 23 IV эт. 1, 30, 20	14-40	- на путях движения по коридорам отсутствуют поручни; - отсутствует информационный терминал - отсутствует информационная табличка (оказание ситуационной помощи); - отсутствует электронное информационное табло (бегущая строка); - отсутствует мнемосхема - на стеклянных панелях перегородок отсутствует яркая контрастная маркировка (в виде полосы); - колонны на пути движения не выделены тактильными элементами или контрастным цветом.	К, О, С, Г	- установить поручни; - установить информационный терминал, электронное информационное табло, информационную табличку (оказание ситуационной помощи), мнемосхему; - выделить стеклянные панели контрастным цветом; - выделить колонны тактильными элементами или контрастным цветом.	Текущий ремонт, индивидуальное решение с ТСР
3.2	Лестница (внутри здания)	есть	I-VI, VIII-XII, XIV, XVI, XVII	22-24	- краевые ступени каждого лестничного марша не выделены контрастным цветом; - не предусмотрен доступ инвалидов-колясочников на верхние этажи; - отсутствует связь с администратором; - лестницы оборудованы поручнем с одной стороны.	С, К, О	- выделить краевые ступени контрастным цветом; - обеспечить доступ с помощью гусеничного мобильного подъемника; - установить кнопку вызова на лестничных клетках каждого этажа; - установить поручни в соответствии с ГОСТ Р 51261.	Текущий ремонт, индивидуальное решение с ТСР
3.3	Пандус (внутри здания)	нет	-	-	-	-	-	-
3.4	Лифт пассажирский (или подъемник)	есть	2	35	- не работает	К, О, С, Г	- обеспечить работу лифта.	Текущий ремонт

3.5	Дверь	есть	I эт. – IV эт.	15, 26, 28, 29, 31, 37- 39	- на стеклянных панелях дверей отсутствует яркая контрастная маркировка (желтый круг); - контур пластиковых дверей и ручки не выделены контрастным цветом; - доводчики дверей не обеспечивают пятисекундную задержку.	К, О, С, Г	- выделить контур входных дверей, ручек (с обеих сторон) контрастным цветом; - отрегулировать доводчики.	Текущий ремонт
3.6	Пути эвакуации (в т.ч. зоны безопасности)	есть	I-VI, VIII- XII XIV, XVI, XVII	50- 54	- не предусмотрена эвакуация колясочников, нет зон безопасности; - краевые ступени лестниц эвакуационного выхода не выделены контрастным цветом; - лестница обустроена поручнем с одной стороны; - контур пластиковых дверей и ручки не выделены контрастным цветом.	К, О, С, Г, У	- краевые ступени лестниц выделить контрастным цветом; - предусмотреть эвакуацию колясочников или оборудовать безопасные зоны на каждом этаже; - выделить контур входных дверей, ручек контрастным цветом.	Текущий ремонт, индивидуальное решение с ТСР, организационные мероприятия

Заключение по зоне:

Наименование структурно-функциональной зоны	Состояние доступности (к пункту 3.4 Акта обследования ОСИ)	Приложение		Рекомендации по адаптации (вид работы) к пункту 4.1 Акта обследования ОСИ
		№ на плане	№ фото	
Путь (пути) движения внутри здания (в т.ч. пути эвакуации)	ДЧ-И (Г) ВНД (К, О, С)	I эт. 1, 2, 28, 46, I, II XI, XII, II эт. 1, 38, 27, III, XIV, IV III эт. 1, 40, 23, V, XVI, VI IV эт. 1, 30, 20, VIII, XVII IX	14-54	Текущий ремонт, индивидуальное решение с ТСР, организационные мероприятия

* указывается: ДП-В - доступно полностью всем; ДП-И (К, О, С, Г, У) – доступно полностью избирательно (указать категории инвалидов); ДЧ-В - доступно частично всем; ДЧ-И (К, О, С, Г, У) – доступно частично избирательно (указать категории инвалидов); ДУ - доступно условно, ВНД - недоступно

Комментарий к заключению: Состояние объекта оценено как доступно частично избирательно (Г). Временно недоступно (К, О, С).

I. Результаты обследования:

4. Зоны целевого назначения здания (целевого посещения объекта)

ФГБОУ ВО «Тюменский индустриальный университет», ТИУ

учебный корпус №1Б г. Тюмень, ул. Республики. 47.

наименование объекта, адрес

№ п/п	Наименование функционально-планировочного элемента	Наличие элемента			Выявленные нарушения и замечания		Работы по адаптации объектов	
		есть/ нет	№ на плане	№ фото	Содержание	Значимо для инвалида (категория)	Содержание	Виды работ
4.1	Кабинетная форма обслуживания	есть	I эт. 10, 31 II эт. 5-8 III эт. 6, 7	27-30	- отсутствует информационная индукционная система (портативная); - отсутствуют видео – увеличители; - отсутствуют информационные таблички с наименованием и номерами учебных аудиторий дублированная шрифтом Брайля; - отсутствуют пиктограммы; - ширина рабочей створки входных дверей составляет менее 0,9 м.	К, Г, С	- установить информационную индукционную систему (портативную); - установить информационные таблички шрифтом Брайля; - установить информационные пиктограммы; - предусмотреть возможность самостоятельного открывания обеих створок входных дверей для инвалида – колясочника.	Текущий ремонт, индивидуальное решение с ТСР
4.2	Зальная форма обслуживания	есть	I эт. 11, 20, 21, 23, 25-27, 29-30, 47-50 II эт. 11, 12, 18, 24, 28, 29, 39-42 III эт. 3, 8, 14, 15, 17-20, 24, 26, 27, 41-43 IV эт. 6, 7, 13, 18, 21, 22,	62-66	- отсутствует информационная индукционная система (стационарная); - отсутствуют информационные таблички дублированные шрифтом Брайля; - отсутствуют видео – увеличители; - отсутствуют пиктограммы; - лестницы на сцену не оборудованы поручнями; - не предусмотрен подъем на сцену инвалидов на кресле-коляске.	К, Г, С, О	- установить информационную индукционную систему; - установить информационные таблички шрифтом Брайля; - установить видео-увеличители; - установить информационные пиктограммы; - лестницы на сцену обустроить поручнями; - предусмотреть подъем на сцену инвалидов на кресле-коляске с помощью телескопического пандуса.	Текущий ремонт, индивидуальное решение с ТСР

			31					
4.3	Прилавочная форма обслуживания	нет	-	-	-	-	-	-
4.4	Форма обслуживания с перемещением по маршруту	нет	-	-	-	-	-	-
4.5	Кабина индивидуального обслуживания	нет	-	-	-	-	-	-

Заключение по зоне:

Наименование структурно-функциональной зоны	Состояние доступности (к пункту 4 Акта обследования ОСИ)	Приложение		Рекомендации по адаптации (вид работы) к пункту 4.1 Акта обследования ОСИ
		№ на плане	№ фото	
Зоны целевого назначения (целевого посещения объекта)	ДЧ-И (О) ВНД (С, К, Г)	I эт. 11, 20, 21, 23, 25-27, 29-31, 47-50 II эт. 5-8, 11, 12, 18, 24, 28, 29, 39-42 III эт. 3, 6-8, 14, 15, 17-20, 24, 26, 27, 41-43 IV эт. 6, 7, 13, 18, 21, 22, 31	55-66	Текущий ремонт, индивидуальное решение с ТСР

* указывается: ДП-В - доступно полностью всем; ДП-И (К, О, С, Г, У) – доступно полностью избирательно (указать категории инвалидов); ДЧ-В - доступно частично всем; ДЧ-И (К, О, С, Г, У) – доступно частично избирательно (указать категории инвалидов); ДУ - доступно условно, ВНД – недоступно

Комментарий к заключению: Состояние объекта оценено как доступно частично избирательно (О). Временно недоступно (Г, К, С).

Приложение 5
к Акту обследования ОСИ к паспорту
доступности ОСИ
№ 232
от «29» апреля 2016 г.

I. Результаты обследования:

5. Санитарно-гигиенических помещений

ФГБОУ ВО «Тюменский индустриальный университет», ТИУ
учебный корпус №1Б г. Тюмень, ул. Республики. 47.

наименование объекта, адрес

№ п/п	Наименование функционально-планировочного элемента	Наличие элемента			Выявленные нарушения и замечания		Работы по адаптации объектов	
		есть/ нет	№ на плане	№ фото	Содержание	Значимо для инвалида (категория)	Содержание	Виды работ
5.1	Туалетная комната	есть	I эт. 12-18 II эт. 13-17 III эт. 9-13 IV эт. 8-12	67 - 83	- размеры туалетов не соответствуют требованиям – отсутствует место для разворота кресла-коляски; - отсутствуют откидные поручни на унитазах; - отсутствуют поручни у раковины; - отсутствуют крючки для одежды и костылей; - смесители на раковинах не соответствуют требуемым нормам; - ширина дверного проема менее 0,9 м; - отсутствует связь с администратором; - высота порогов более 0,014 м.	К, О, С	- обеспечить место для разворота кресла-коляски; - установить откидные поручни на унитазах; - установить поручни к раковине; - установить крючки для одежды и костылей; - установить смесители с рычажной ручкой или сенсорные; - произвести уширение дверных проемов; - установить кнопку вызова со шнурком; - установить приставные пандусы.	Капитальный ремонт
5.2	Душевая/ ванная комната	нет	-	-	-	-	-	-
5.3	Бытовая комната (гардеробная)	есть	5	20 - 21	- высота стойки гардероба более 0,85 м; - отсутствует доступ для колясочников.	К, О	- понизить стойку гардероба до необходимой высоты; - обеспечить работу лифта.	Текущий ремонт

II Заключение по зоне:

Наименование структурно-функциональной зоны	Состояние доступности* (к пункту 3.4 Акта обследования ОСИ)	Приложение		Рекомендации по адаптации (вид работы)** к пункту 4.1 Акта обследования ОСИ
		№ на плане	№ фото	
Санитарно-гигиенические помещения	ДЧ-И (С, Г) ВНД (К, О)	I эт. 12-18 II эт. 13-17 III эт. 9-13 IV эт. 8-12	67-83	Капитальный ремонт

* указывается: ДП-В - доступно полностью всем; ДП-И (К, О, С, Г, У) – доступно полностью избирательно (указать категории инвалидов); ДЧ-В - доступно частично всем; ДЧ-И (К, О, С, Г, У) – доступно частично избирательно (указать категории инвалидов); ДУ - доступно условно, ВНД - недоступно

Комментарий к заключению: Состояние доступности объекта оценено как доступен частично избирательно (С, Г). Временно недоступно (К, О).

I. Результаты обследования:

6. Системы информации на объекте

ФГБОУ ВО «Тюменский индустриальный университет», ТИУ
учебный корпус №1Б г. Тюмень, ул. Республики. 47.

наименование объекта, адрес

№ п/п	Наименование функционально-планировочного элемента	Наличие элемента			Выявленные нарушения и замечания		Работы по адаптации объектов	
		есть/ нет	№ на плане	№ фото	Содержание	Значимо для инвалида (категория)	Содержание	Виды работ
6.1	Визуальные средства	есть	I эт. 1, 2, 28, 46 II эт. 1, 38, 27 III эт. 1, 40, 23 IV эт. 1, 30, 20	84-87	- отсутствуют информационные таблички, указатели, пиктограммы, маркировки; - отсутствуют световые маяки; - отсутствует информационный терминал; - отсутствует информационное электронное табло (бегущая строка) (уличная, в помещении).	К, О, С, Г	- обеспечить визуальную информацию на объекте.	Текущий ремонт, организационные мероприятия
6.2	Акустические средства	нет	-	-	- отсутствует информационная индукционная система; - отсутствуют звуковые маяки.	Г, С	- установить информационную индукционную систему; - установить звуковые маяки.	Текущий ремонт Индивидуальное решение с ТСР
6.3	Тактильные средства	нет	-	-	- отсутствуют тактильные таблички с шрифтом Брайля, пиктограммы; - отсутствует информационная мнемосхема; - отсутствуют напольные тактильные указатели.	С	- установить тактильные таблички с шрифтом Брайля, пиктограммы; - установить информационную мнемосхему; - нанести напольные тактильные указатели.	Текущий ремонт

II Заключение по зоне:

Наименование структурно-функциональной зоны	Состояние доступности* (к пункту 3.4 Акта обследования ОСИ)	Приложение		Рекомендации по адаптации (вид работы)** к пункту 4.1 Акта обследования ОСИ
		№ на плане	№ фото	
Система информации на объекте	ВНД	I эт. 1, 2, 28, 46 II эт. 1, 38, 27 III эт. 1, 40, 23 IV эт. 1, 30, 20	84-87	Текущий ремонт, индивидуальное решение с ТСР, организационные мероприятия

* указывается: ДП-В - доступно полностью всем; ДП-И (К, О, С, Г, У) – доступно полностью избирательно (указать категории инвалидов); ДЧ-В - доступно частично всем; ДЧ-И (К, О, С, Г, У) – доступно частично избирательно (указать категории инвалидов); ДУ - доступно условно, ВНД - недоступно

Комментарий к заключению: **Состояние доступности объекта оценено как временно недоступно.**

Фотография №1



Фотография №2



Фотография №3



Фотография №4



Фотография №5



Фотография №6



Фотография №7



Фотография №8



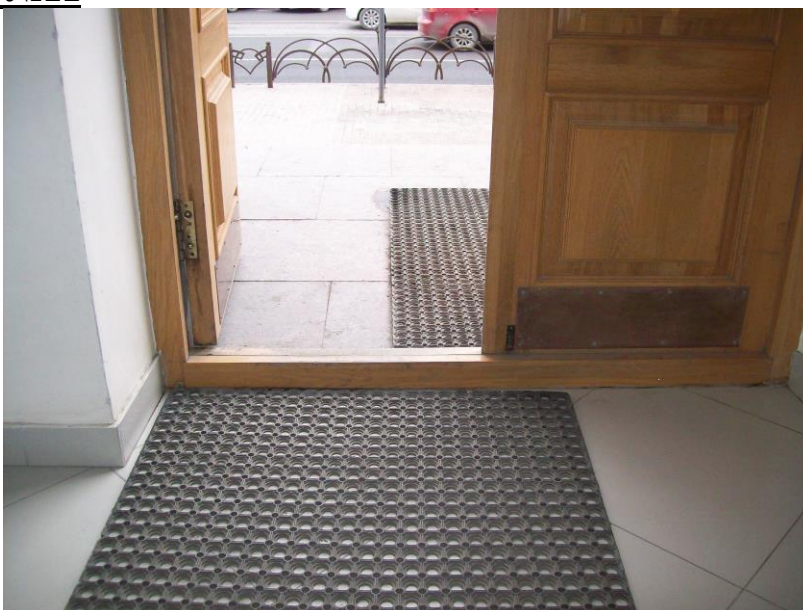
Фотография №9



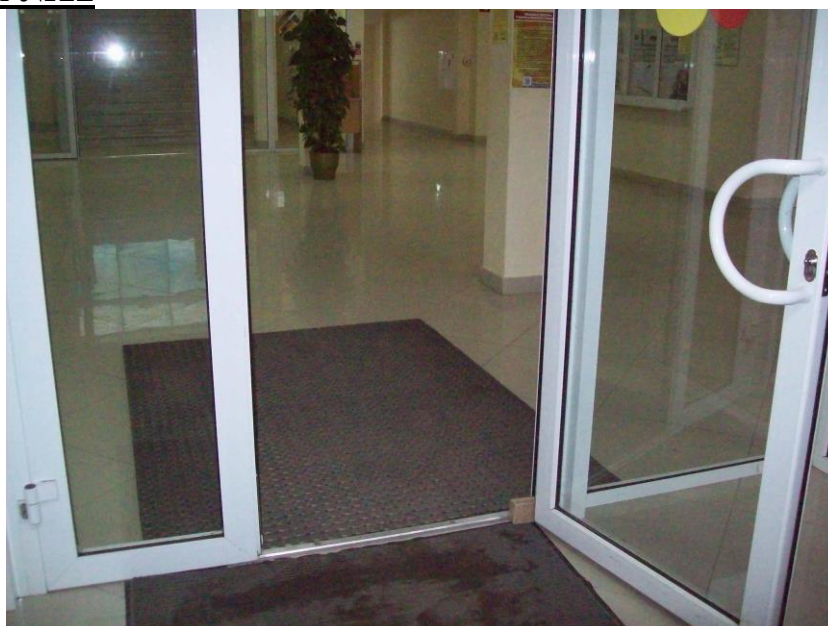
Фотография №10



Фотография №11



Фотография №12



Фотография №13



Фотография №14



Фотография №15



Фотография №16



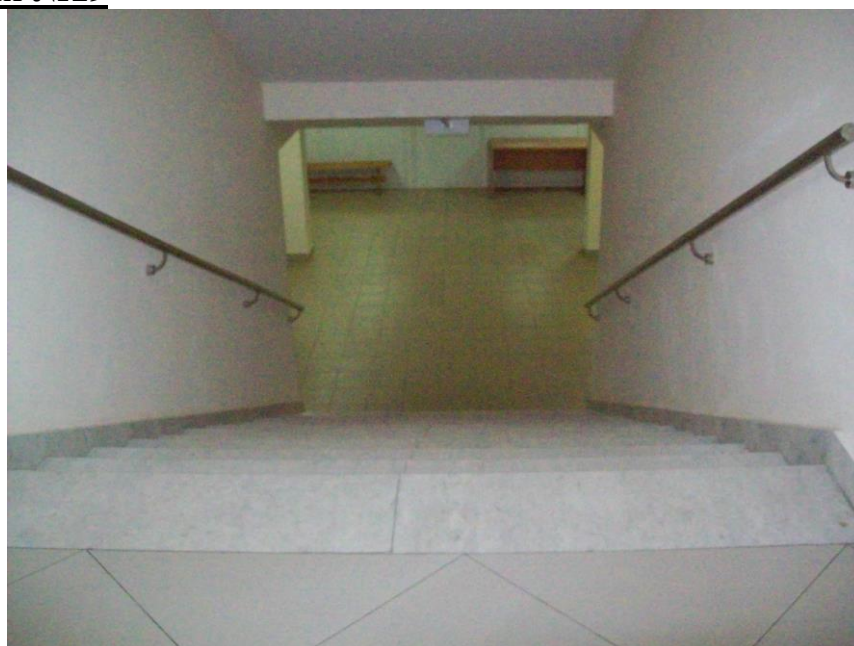
Фотография №17



Фотография №18



Фотография №19



Фотография №20



Фотография №21



Фотография №22



Фотография №23



Фотография №24



Фотография №25



Фотография №26



Фотография №27



Фотография №28



Фотография №29



Фотография №30



Фотография №31



Фотография №32



Фотография №33



Фотография №34



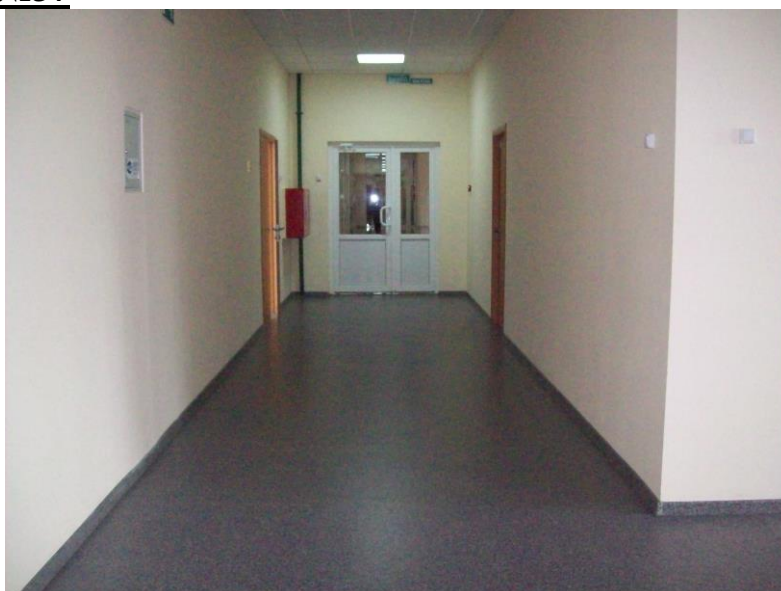
Фотография №35



Фотография №36



Фотография №37



Фотография №38



Фотография №39



Фотография №40



Фотография №41



Фотография №42



Фотография №43



Фотография №44



Фотография №45



Фотография №46



Фотография №47



Фотография №48



Фотография №49



Фотография №50



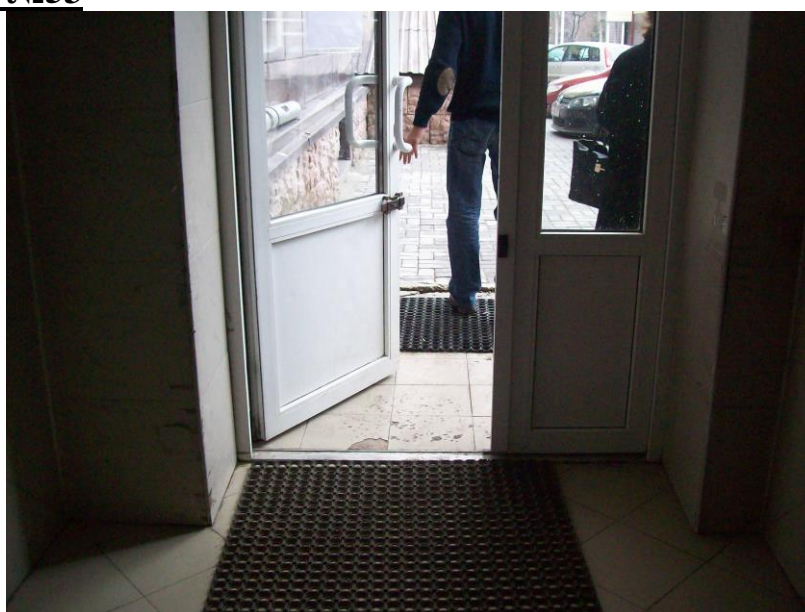
Фотография №51



Фотография №52



Фотография №53



Фотография №54



Фотография №55



Фотография №56



Фотография №57



Фотография №58



Фотография №59



Фотография №60



Фотография №61



Фотография №62



Фотография №63



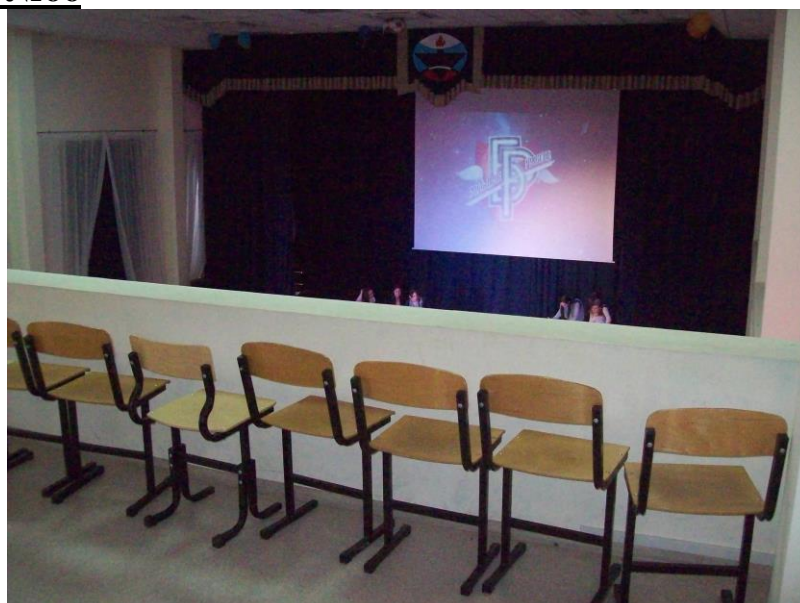
Фотография №64



Фотография №65



Фотография №66



Фотография №67



Фотография №68



Фотография №69



Фотография №70



Фотография №71



Фотография №72



Фотография №73



Фотография №74



Фотография №75



Фотография №76



Фотография №77



Фотография №78



Фотография №79



Фотография №80



Фотография №81



Фотография №82



Фотография №83



Фотография №84



Фотография №85



Фотография №86



Фотография №87

