

**ОБЩЕСТВЕННАЯ ОРГАНИЗАЦИЯ**  
**«Тюменская областная общественная организация**  
**Общероссийской общественной организации**  
**«Всероссийское общество инвалидов»**  
**(ВОИ)**

**ПАСПОРТ**  
**ДОСТУПНОСТИ ОБЪЕКТА**  
**СОЦИАЛЬНОЙ ИНФРАСТРУКТУРЫ**

Федеральное государственное бюджетное образовательное  
учреждение высшего образования «Тюменский индустриальный  
университет», ТИУ (учебный корпус №17)  
г. Тюмень, ул. Холодильная, 85 строение 1 (мастерские)

**НА ДОСТУПНОСТЬ ДЛЯ ИНВАЛИДОВ**  
**И МАЛОМОБИЛЬНЫХ ГРУПП НАСЕЛЕНИЯ**

(Заключение по обследованию объекта социальной инфраструктуры)

Председатель ТООО ВОИ



Кравченко Е. К.

Главный инженер ТООО ВОИ

Кривошеина С.В.

Тюмень, 2016

В данном заключении представлена информация о состоянии доступности объекта социальной инфраструктуры, оформленная в «Паспорте доступности объекта социальной инфраструктуры (ОСИ)», для инвалидов и других маломобильных групп населения с целью принятия управленческих решений обеспечивающих их доступность, согласно методическому пособию «Методика паспортизации и классификации объектов и услуг с целью их объективной оценки для разработки мер, обеспечивающих их доступность» по Приказу Министерства труда и социальной защиты Российской Федерации от 25 декабря 2012 г. №627.

Заключение на обследование разработано по результатам экспертной оценки уровня доступности объекта и соблюдения нормативно-правовых документов в архитектурной, строительной и градостроительной отрасли, а также социальной политике.

Состояние объекта оценено как временно недоступно (ВНД).

Рекомендуем следующие мероприятия по обустройству и адаптации объекта:

- проведение ремонтных работ с заменой или восстановлением составных частей в соответствии с установленной нормативной и технической документацией: СП 59.13330.2012

- организация ситуационной помощи инвалиду (другому маломобильному человеку) со стороны сотрудников учреждения для получения услуги на объекте, в том числе при использовании дополнительных технических средств;

## **Обозначения и сокращения, используемые в заключении (Паспорте ОСИ):**

### **Формы инвалидности**

- Г** Инвалиды с нарушениями слуха
- К** Инвалиды, передвигающиеся на креслах-колясках
- О** Инвалиды с нарушениями опорно-двигательного аппарата  
**(ОДА)**
- С** Инвалиды с нарушениями зрения
- У** Инвалиды с нарушениями умственного развития

### **Состояние доступности объекта (зоны)**

- ДП** Доступно полностью
- ДП-В Доступен полностью всем
- ДП-И Доступен полностью избирательно
- ДЧ** Доступно частично
- ДЧ-В Доступен частично всем
- ДЧ-И Доступен частично избирательно
- ДУ** Доступно условно
- «ВНД»** Временно недоступно
- «Х»** Не предназначен для посещения инвалидами

### **Вариант организации доступности объекта (формы обслуживания)**

- «А»** Доступность всех зон и помещений - универсальная
- «Б»** Доступны специально выделенные участки и помещения
- «ДУ»** Доступность условная: дополнительная помощь сотрудника, услуги на дому, дистанционно
- «ВНД»** Не организована доступность
- «ТСР»** Технические средства реабилитации
- «МГН»** Маломобильные группы населения (инвалиды всех категорий)

**Обследование объекта и обработку данных провели:**

Главный инженер ТООО ВОИ

Кривошеина С.В.

Инженер ТООО ВОИ

Бодриченков О.Н.

*(инвалид 3 группы, с нарушением опорно-двигательного аппарата)*

**Прилагаемые документы:**

Фотографий – 32 шт.

Копии документов (Планы, Свидетельство, Сертификаты) – 5 л.



УТВЕРЖДАЮ  
Руководитель УСЗН

06 20 16 г.

**ПАСПОРТ ДОСТУПНОСТИ**  
**объекта социальной инфраструктуры (ОСИ)**  
**№ 25-00**

**1. Общие сведения об объекте**

- 1.1. Наименование (вид) объекта Учебный корпус №17.
- 1.2. Адрес объекта г. Тюмень, ул. Холодильная, 85 строение 1.
- 1.3. Сведения о размещении объекта:
- отдельно стоящее здание 2 этажа, 2900,7 м<sup>2</sup>.
  - наличие прилегающего земельного участка - м<sup>2</sup>.
- 1.4. Год постройки здания 1981, последнего капитального ремонта - 2011.
- 1.5. Дата предстоящих плановых ремонтных работ: текущего -- г. капитального -- 2024 г.
- Сведения об организации, расположенной на объекте:
- 1.6. Название организации (учреждения), (полное юридическое наименование – согласно Уставу, краткое наименование) объекта Федеральное государственное бюджетное образовательное учреждение высшего образования «Тюменский индустриальный университет», ФГБОУ ВО «Тюменский индустриальный университет», Тюменский индустриальный университет, ТИУ.
- 1.7. Юридический адрес организации (учреждения) Россия, 625000 г. Тюмень, ул. Володарского, 38.
- 1.8. Основание для пользования объектом (оперативное управление, аренда, собственность) оперативное управление.
- 1.9. Форма собственности (государственная, негосударственная) государственная.
- 1.10. Территориальная принадлежность (федеральная, региональная, муниципальная) муниципальная.
- 1.11. Вышестоящая организация (наименование) Министерство образования и науки России.
- 1.12. Адрес вышестоящей организации, другие координаты: Россия, 125993, г. Москва, ул. Тверская, 11.

**2. Характеристика деятельности организации на объекте**

(по обслуживанию населения)

- 2.1 Сфера деятельности (здравоохранение, образование, социальная защита, физическая культура и спорт, культура, связь и информация) образование.
- 2.2 Виды оказываемых услуг обучение.
- 2.3 Форма оказания услуг: (на объекте, с длительным пребыванием, в т.ч. проживанием, на дому, дистанционно): на объекте.
- 2.4 Категории обслуживаемого населения по возрасту: (дети, взрослые трудоспособного возраста, пожилые; все возрастные категории) от 15 до 50 лет.

2.5 Категории обслуживаемых инвалидов: инвалиды с нарушениями опорно-двигательного аппарата; нарушениями зрения, нарушениями слуха.

2.6 Плановая мощность: посещаемость (количество обслуживаемых в день), вместимость, пропускная способность: 270 чел./день посещаемость, 499 посадочных мест, пропускная способность 300 чел./день.

2.7 Участие в исполнении ИПР инвалида да.

### 3. Состояние доступности объекта

3.1 Путь следования к объекту пассажирским транспортом (описать маршрут движения с использованием пассажирского транспорта)

Остановка «Политехнический колледж», автобус маршрута №88.

наличие адаптированного пассажирского транспорта к объекту есть.

3.2 Путь к объекту от ближайшей остановки пассажирского транспорта:

3.2.1 расстояние до объекта от остановки транспорта -96 м.

3.2.2 время движения (пешком) - 5 мин.

3.2.3 наличие выделенного от проезжей части пешеходного пути есть.

3.2.4 Перекрестки: нерегулируемые; регулируемые, со звуковой сигнализацией, таймером: не регулируются.

3.2.5 Информация на пути следования к объекту: акустическая, тактильная, визуальная: визуальная.

3.2.6 Перепады высоты на пути: есть.

Их обустройство для инвалидов на коляске: - требуется.

### 3.3 Организация доступности объекта для инвалидов – форма обслуживания\*

№ п/п	Категория инвалидов (вид нарушения)	Вариант организации доступности объекта (формы обслуживания)*
1.	Все категории инвалидов и МГН	<b>ВНД</b>
	<i>в том числе инвалиды:</i>	
2	передвигающиеся на креслах-колясках	-
3	с нарушениями опорно-двигательного аппарата	<b>ВНД</b>
4	с нарушениями зрения	<b>ВНД</b>
5	с нарушениями слуха	<b>ВНД</b>
6	с нарушениями умственного развития	-

\* - указывается один из вариантов: «А», «Б», «ДУ», «ВНД»

### 3.4 Состояние доступности основных структурно-функциональных зон

№ п/п	Основные структурно-функциональные зоны	Состояние доступности, в том числе для основных категорий инвалидов**
1	Территория, прилегающая к зданию (участок)	<b>ДЧ-В</b>
2	Вход (входы) в здание	<b>ДЧ-И (Г) ВНД (С, О)</b>
3	Путь (пути) движения внутри здания (в т.ч. пути эвакуации)	<b>ДЧ-И (Г) ВНД (О, С)</b>
4	Зона целевого назначения здания (целевого посещения объекта)	<b>ДЧ-И (О) ВНД (С, Г)</b>
5	Санитарно-гигиенические помещения	<b>ДЧ-И (Г, С)</b>

		<b>ВНД (О)</b>
6	Система информации и связи (на всех зонах)	<b>ВНД</b>
7	Пути движения к объекту (от остановки транспорта)	<b>ДЧ-И (Г, О) ВНД (С)</b>

\*\* Указывается: ДП-В - доступно полностью всем; ДП-И (К, О, С, Г, У) – доступно полностью избирательно (указать категории инвалидов); ДЧ-В - доступно частично всем; ДЧ-И (К, О, С, Г, У) – доступно частично избирательно (указать категории инвалидов); ДУ - доступно условно, ВНД – временно недоступно

### **3.5. Итоговое заключение о состоянии доступности ОСИ:**

#### **Состояние доступности объекта оценено как временно недоступно.**

Для обеспечения доступности объекта для инвалидов с нарушениями слуха рекомендуется разместить визуальную информацию на путях движения к зоне оказания услуг, установить информационную индукционную систему (портативную, стационарную).

Для инвалидов с нарушением опорно-двигательного аппарата необходимо внутренние лестницы обустроить поручнями в соответствии с ГОСТ Р 51261.

Для инвалидов с нарушением зрения необходимо выделить контрастным цветом краевые ступени крыльца и внутренних лестниц (каждого марша лестницы), контуры входных двери и ручки выделить контрастным цветом.

Организация ситуационной помощи заключается в подготовке специалистов по работе с инвалидами и маломобильными группами населения.

Унитазы в туалете обустроить откидными поручнями, установить поручни на раковины.

Обеспечить эвакуационные мероприятия.

## **4. Управленческое решение**

### **4.1. Рекомендации по адаптации основных структурных элементов объекта**

№ п\п	Основные структурно-функциональные зоны объекта	Рекомендации по адаптации объекта (вид работы)*
1	Территория, прилегающая к зданию (участок)	-
2	Вход (входы) в здание	<b>Текущий ремонт</b>
3	Путь (пути) движения внутри здания (в т.ч. пути эвакуации)	<b>Текущий ремонт, организационные мероприятия</b>
4	Зона целевого назначения здания (целевого посещения объекта)	<b>Текущий ремонт, индивидуальное решение с ТСР</b>
5	Санитарно-гигиенические помещения	<b>Текущий ремонт</b>
6	Система информации на объекте (на всех зонах)	<b>Текущий ремонт, индивидуальное решение с ТСР, организационные мероприятия</b>
7	Пути движения к объекту (от остановки транспорта)	<b>Текущий ремонт</b>

\*- указывается один из вариантов (видов работ): не нуждается; ремонт (текущий, капитальный); индивидуальное решение с ТСР; технические решения невозможны – организация альтернативной формы обслуживания

### **4.2. Период проведения работ 2017-2018 г.**

*(указывается наименование документа: программы, плана)*

### **4.3 Ожидаемый результат (по состоянию доступности) после выполнения работ по адаптации ДП-В.**

Оценка результата исполнения программы, плана (по состоянию доступности)

4.4. Для принятия решения требуется, не требуется (нужное подчеркнуть):  
Согласование \_\_\_\_\_ - \_\_\_\_\_.

Имеется заключение уполномоченной организации о состоянии доступности объекта (наименование документа и выдавшей его организации, дата), прилагается

4.5. Информация размещена (обновлена) на Карте доступности субъекта Российской Федерации дата \_\_\_\_\_ 2016 года.

- Доступная среда - <http://ds.admtyumen.ru>;
- Карта доступности - <http://ds.admtyumen.ru/dsto/map/osi.htm>;
- Консоль (внесение паспортов объектов) – <http://ds.admtyumen.ru/console>.  
(наименование сайта, портала)

### **5. Особые отметки**

Паспорт сформирован на основании:


1. Анкеты (информации об объекте) от «7» июня 2016 г.
2. Акта обследования объекта: № 248 от «7» июня 2016 г.





УТВЕРЖДАЮ

Руководитель организации

  
20 » 07 20 16г.

АНКЕТА

(информация об объекте социальной инфраструктуры)  
К ПАСПОРТУ ДОСТУПНОСТИ ОСИ  
№ 25-00

**1. Общие сведения об объекте**

- 1.1. Наименование (вид) объекта Учебный корпус №17.
- 1.2. Адрес объекта г. Тюмень, ул. Холодильная, 85 строение 1.
- 1.3. Сведения о размещении объекта:  
- отдельно стоящее здание 2 этажа, 2900,7 м<sup>2</sup>.  
- наличие прилегающего земельного участка - м<sup>2</sup>.
- 1.4. Год постройки здания 1981, последнего капитального ремонта - 2011.
- 1.5. Дата предстоящих плановых ремонтных работ: текущего -- г. капитального -- 2024 г.
- Сведения об организации, расположенной на объекте:
- 1.6. Название организации (учреждения), (полное юридическое наименование – согласно Уставу, краткое наименование) объекта Федеральное государственное бюджетное образовательное учреждение высшего образования «Тюменский индустриальный университет», ФГБОУ ВО «Тюменский индустриальный университет», Тюменский индустриальный университет, ТИУ.
- 1.8. Юридический адрес организации (учреждения) Россия, 625000 г. Тюмень, ул. Володарского, 38.
- 1.8. Основание для пользования объектом (оперативное управление, аренда, собственность) оперативное управление.
- 1.9. Форма собственности (государственная, негосударственная) государственная.
- 1.10. Территориальная принадлежность (федеральная, региональная, муниципальная) муниципальная.
- 1.11. Вышестоящая организация (наименование) Министерство образования и науки России.
- 1.12. Адрес вышестоящей организации, другие координаты: Россия, 125993, г. Москва, ул. Тверская, 11.

**2. Характеристика деятельности организации на объекте**

(по обслуживанию населения)

- 2.1 Сфера деятельности (здравоохранение, образование, социальная защита, физическая культура и спорт, культура, связь и информация) образование.
- 2.2 Виды оказываемых услуг обучение.

2.3 Форма оказания услуг: (на объекте, с длительным пребыванием, в т.ч. проживанием, на дому, дистанционно): на объекте.

2.4 Категории обслуживаемого населения по возрасту: (дети, взрослые трудоспособного возраста, пожилые; все возрастные категории) от 15 до 50 лет.

2.5 Категории обслуживаемых инвалидов: инвалиды с нарушениями опорно-двигательного аппарата; нарушениями зрения, нарушениями слуха.

2.6 Плановая мощность: посещаемость (количество обслуживаемых в день), вместимость, пропускная способность: 270 чел./день посещаемость, 499 посадочных мест, пропускная способность 300 чел./день.

2.7 Участие в исполнении ИПР инвалида да.

### 3. Состояние доступности объекта

3.1 Путь следования к объекту пассажирским транспортом (описать маршрут движения с использованием пассажирского транспорта) Остановка «Политехнический колледж», автобус маршрута №88.

наличие адаптированного пассажирского транспорта к объекту есть.

3.2 Путь к объекту от ближайшей остановки пассажирского транспорта:

3.2.1 расстояние до объекта от остановки транспорта -96 м.

3.2.2 время движения (пешком) - 5 мин.

3.2.3 наличие выделенного от проезжей части пешеходного пути есть.

3.2.4 Перекрестки: нерегулируемые; регулируемые, со звуковой сигнализацией, таймером: не регулируемые.

3.2.5 Информация на пути следования к объекту: акустическая, тактильная, визуальная: визуальная.

3.2.6 Перепады высоты на пути: есть.

Их обустройство для инвалидов на коляске: - требуется

### 3.3 Организация доступности объекта для инвалидов – форма обслуживания\*

№ п/п	Категория инвалидов (вид нарушения)	Вариант организации доступности объекта (формы обслуживания)*
1.	Все категории инвалидов и МГН	<b>ВНД</b>
	<i>в том числе инвалиды:</i>	
2	передвигающиеся на креслах-колясках	-
3	с нарушениями опорно-двигательного аппарата	<b>ВНД</b>
4	с нарушениями зрения	<b>ВНД</b>
5	с нарушениями слуха	<b>ВНД</b>
6	с нарушениями умственного развития	-

\* - указывается один из вариантов: «А», «Б», «ДУ», «ВНД»

## 4. Управленческое решение

### 4.1. Рекомендации по адаптации основных структурных элементов объекта

№ п\п	Основные структурно-функциональные зоны объекта	Рекомендации по адаптации объекта (вид работы)*
1	Территория, прилегающая к зданию (участок)	-
2	Вход (входы) в здание	<b>Текущий ремонт</b>
3	Путь (пути) движения внутри здания (в т.ч. пути эвакуации)	<b>Текущий ремонт, организационные мероприятия</b>
4	Зона целевого назначения здания (целевого посещения объекта)	<b>Текущий ремонт, индивидуальное решение с ТСП</b>
5	Санитарно-гигиенические помещения	<b>Текущий ремонт</b>
6	Система информации на объекте (на всех зонах)	<b>Текущий ремонт, индивидуальное решение с ТСП, организационные мероприятия</b>
7	Пути движения к объекту (от остановки транспорта)	<b>Текущий ремонт</b>

\*- указывается один из вариантов (видов работ): не нуждается; ремонт (текущий, капитальный); индивидуальное решение с ТСП; технические решения невозможны – организация альтернативной формы обслуживания

Размещение информации на Карте доступности субъекта Российской Федерации

- Доступная среда - <http://ds.admtyumen.ru>;
- Карта доступности - <http://ds.admtyumen.ru/dsto/map/osi.htm>;
- Консоль (внесение паспортов объектов) – <http://ds.admtyumen.ru/console>.

согласовано \_\_\_\_\_.

(подпись, Ф.И.О., должность; координаты для связи уполномоченного представителя объекта)



УТВЕРЖДАЮ  
Руководитель УСЗН

06 2016 г.

**АКТ ОБСЛЕДОВАНИЯ**  
**объекта социальной инфраструктуры**  
**К ПАСПОРТУ ДОСТУПНОСТИ ОСИ**  
**№ 25-00**

**Тюменская область**

Наименование территориального  
образования субъекта Российской  
Федерации

«7» июня 2016 г.

**1. Общие сведения об объекте**

- 1.1. Наименование (вид) объекта Учебный корпус №17.
- 1.2. Адрес объекта г. Тюмень, ул. Холодильная, 85 строение 1.
- 1.3. Сведения о размещении объекта:  
- отдельно стоящее здание 2 этажа, 2900,7 м<sup>2</sup>.  
- наличие прилегающего земельного участка - м<sup>2</sup>.
- 1.4. Год постройки здания 1981, последнего капитального ремонта - 2011.
- 1.5. Дата предстоящих плановых ремонтных работ: текущего -- г. капитального --  
2024 г.
- Сведения об организации, расположенной на объекте:
- 1.6. Название организации (учреждения), (полное юридическое наименование – согласно Уставу, краткое наименование) объекта Федеральное государственное бюджетное образовательное учреждение высшего образования «Тюменский индустриальный университет», ФГБОУ ВО «Тюменский индустриальный университет», Тюменский индустриальный университет, ТИУ.
- 1.9. Юридический адрес организации (учреждения) Россия, 625000 г. Тюмень, ул. Володарского, 38.
- 1.8. Основание для пользования объектом (оперативное управление, аренда, собственность) оперативное управление.
- 1.9. Форма собственности (государственная, негосударственная) государственная.
- 1.10. Территориальная принадлежность (федеральная, региональная, муниципальная) муниципальная.
- 1.11. Вышестоящая организация (наименование) Министерство образования и науки России.
- 1.12. Адрес вышестоящей организации, другие координаты: Россия, 125993, г. Москва, ул. Тверская, 11.

**2. Характеристика деятельности организации на объекте**

(по обслуживанию населения)

- 2.1 Сфера деятельности (здравоохранение, образование, социальная защита, физическая культура и спорт, культура, связь и информация)

образование.

2.2 Виды оказываемых услуг обучение.

2.3 Форма оказания услуг: (на объекте, с длительным пребыванием, в т.ч. проживанием, на дому, дистанционно): на объекте.

2.4 Категории обслуживаемого населения по возрасту: (дети, взрослые трудоспособного возраста, пожилые; все возрастные категории) от 15 до 50 лет.

2.5 Категории обслуживаемых инвалидов: инвалиды с нарушениями опорно-двигательного аппарата; нарушениями зрения, нарушениями слуха.

2.6 Плановая мощность: посещаемость (количество обслуживаемых в день), вместимость, пропускная способность: 270 чел./день посещаемость, 499 посадочных мест, пропускная способность 300 чел./день.

2.7 Участие в исполнении ИПР инвалида да.

### 3. Состояние доступности объекта

3.1 Путь следования к объекту пассажирским транспортом (описать маршрут движения с использованием пассажирского транспорта)

Остановка «Политехнический колледж», автобус маршрута №88.

наличие адаптированного пассажирского транспорта к объекту есть.

3.2 Путь к объекту от ближайшей остановки пассажирского транспорта:

3.2.1 расстояние до объекта от остановки транспорта -96 м.

3.2.2 время движения (пешком) - 5 мин.

3.2.3 наличие выделенного от проезжей части пешеходного пути есть.

3.2.4 Перекрестки: нерегулируемые; регулируемые, со звуковой сигнализацией, таймером: не регулируемые.

3.2.5 Информация на пути следования к объекту: акустическая, тактильная, визуальная: визуальная.

3.2.6 Перепады высоты на пути: есть.

Их обустройство для инвалидов на коляске: - требуется

### 3.3 Организация доступности объекта для инвалидов – форма обслуживания\*

№ п/п	Категория инвалидов (вид нарушения)	Вариант организации доступности объекта (формы обслуживания)*
1.	Все категории инвалидов и МГН	<b>ВНД</b>
	<i>в том числе инвалиды:</i>	
2	передвигающиеся на креслах-колясках	-
3	с нарушениями опорно-двигательного аппарата	<b>ВНД</b>
4	с нарушениями зрения	<b>ВНД</b>
5	с нарушениями слуха	<b>ВНД</b>
6	с нарушениями умственного развития	-

\* - указывается один из вариантов: «А», «Б», «ДУ», «ВНД»

### 3.4. Состояние доступности основных структурно-функциональных зон

№ п/п	Основные структурно-функциональные зоны	Состояние доступности, в том числе для основных категорий инвалидов**	Приложение	
			№ на плане	№ фото
1	Территория, прилегающая к зданию (участок)	<b>ДЧ-В</b>	-	1-4
2	Вход (входы) в здание	<b>ДЧ-И (Г) ВНД (С, О)</b>	28	5-8
3	Путь (пути) движения внутри здания (в т.ч. пути эвакуации)	<b>ДЧ-И (Г) ВНД (О, С)</b>	I эт. 16, 30, 33, 52 II эт. 40, 70, 71 I-II	9-18
4	Зона целевого назначения здания (целевого посещения объекта)	<b>ДЧ-И (О) ВНД (С, Г)</b>	I эт. - II эт. аудитории мастерские	19-24
5	Санитарно-гигиенические помещения	<b>ДЧ-И (Г, С) ВНД (О)</b>	I эт. 24-27	25-32
6	Система информации и связи (на всех зонах)	<b>ВНД</b>	-	-
7	Пути движения к объекту (от остановки транспорта)	<b>ДЧ-И (Г, О) ВНД (С)</b>	-	-

\*\* Указывается: ДП-В - доступно полностью всем; ДП-И (К, О, С, Г, У) – доступно полностью избирательно (указать категории инвалидов); ДЧ-В - доступно частично всем; ДЧ-И (К, О, С, Г, У) – доступно частично избирательно (указать категории инвалидов); ДУ - доступно условно, ВНД - недоступно

### 3.5. Итоговое заключение о состоянии доступности ОСИ:

#### **Состояние доступности объекта оценено как временно недоступно.**

Для обеспечения доступности объекта для инвалидов с нарушениями слуха рекомендуется разместить визуальную информацию на путях движения к зоне оказания услуг, установить информационную индукционную систему (портативную, стационарную).

Для инвалидов с нарушением опорно-двигательного аппарата необходимо внутренние лестницы обустроить поручнями в соответствии с ГОСТ Р 51261.

Для инвалидов с нарушением зрения необходимо выделить контрастным цветом краевые ступени крыльца и внутренних лестниц (каждого марша лестницы), контуры входных двери и ручки выделить контрастным цветом.

Организация ситуационной помощи заключается в подготовке специалистов по работе с инвалидами и маломобильными группами населения.

Унитазы в туалете обустроить откидными поручнями, установить поручни на раковины.

Обеспечить эвакуационные мероприятия.

## 4. Управленческое решение

### 4.1. Рекомендации по адаптации основных структурных элементов объекта

№ п\п	Основные структурно-функциональные зоны объекта	Рекомендации по адаптации объекта (вид работы)*
1	Территория, прилегающая к зданию (участок)	-
2	Вход (входы) в здание	Текущий ремонт
3	Путь (пути) движения внутри здания (в т.ч. пути эвакуации)	Текущий ремонт, организационные мероприятия
4	Зона целевого назначения здания (целевого посещения объекта)	Текущий ремонт, индивидуальное решение с ТСР
5	Санитарно-гигиенические помещения	Текущий ремонт
6	Система информации на объекте (на всех зонах)	Текущий ремонт, индивидуальное решение с ТСР, организационные мероприятия
7	Пути движения к объекту (от остановки транспорта)	Текущий ремонт

\*- указывается один из вариантов (видов работ): не нуждается; ремонт (текущий, капитальный); индивидуальное решение с ТСР; технические решения невозможны – организация альтернативной формы обслуживания

### 4.2. Период проведения работ 2017 г. – 2018 г.

в рамках исполнения \_\_\_\_\_.  
(указывается наименование документа: программы, плана)

### 4.3 Ожидаемый результат (по состоянию доступности) после выполнения работ по адаптации ДП-В.

Оценка результата исполнения программы, плана (по состоянию доступности) \_\_\_\_\_.

### 4.4. Для принятия решения требуется, не требуется (нужное подчеркнуть):

4.4.1. согласование на Комиссии \_\_\_\_\_.  
(наименование Комиссии по координации деятельности в сфере обеспечения доступной среды жизнедеятельности для инвалидов и других МГН)

4.4.2. согласование работ с надзорными органами (в сфере проектирования и строительства, архитектуры, охраны памятников, другое - указать) не требуется.

4.4.3. техническая экспертиза; разработка проектно-сметной документации;

4.4.4. согласование с вышестоящей организацией (собственником объекта);

4.4.5. согласование с общественными организациями инвалидов общественная организация «Тюменская областная общественная организация Общероссийской общественной организации «Всероссийское общество инвалидов» (ВОИ).

4.4.6. другое \_\_\_\_\_.

Имеется заключение уполномоченной организации о состоянии доступности объекта (наименование документа и выдавшей его организации, дата), прилагается

4.7. Информация может быть размещена (обновлена) на Карте доступности субъекта Российской Федерации \_\_\_\_\_

- Доступная среда - <http://ds.admtyumen.ru;>

- Карта доступности - [http://ds.admtyumen.ru/dsto/map/osi.htm;](http://ds.admtyumen.ru/dsto/map/osi.htm)

- Консоль (внесение паспортов объектов) – [http://ds.admtyumen.ru/console.](http://ds.admtyumen.ru/console)

(наименование сайта, портала)

## 5. Особые отметки

### ПРИЛОЖЕНИЯ:

Результаты обследования:

- |  |                 |
|--|-----------------|
| 1. Территории, прилегающей к объекту       | на <u>4</u> л.  |
| 2. Входа (входов) в здание                 | на <u>4</u> л.  |
| 3. Путей движения в здании                 | на <u>10</u> л. |
| 4. Зоны целевого назначения объекта        | на <u>6</u> л.  |
| 5. Санитарно-гигиенических помещений       | на <u>8</u> л.  |
| 6. Системы информации (и связи) на объекте | на <u>-</u> л.  |

Результаты фотофиксации на объекте \_\_\_\_\_ на 32 л.

Поэтажные планы, паспорт БТИ \_\_\_\_\_ на 2 л.

Другое (в том числе дополнительная информация о путях движения к объекту) нет.

Руководитель  
рабочей группы:

Главный инженер ТООО ВОИ  
Кривошеина С.В.  
(Должность, Ф.И.О.)

  
\_\_\_\_\_  
(Подпись)


Члены рабочей  
группы:

Специалист по работе с  
инвалидами ТООО ВОИ  
Бодриченков О.Н.

  
\_\_\_\_\_  
(Подпись)

Представитель  
организации  
расположенной  
на объекте:

Командант учебного корпуса  
Малыгина Г.И.  
(Должность, Ф.И.О.)

  
\_\_\_\_\_  
(Подпись)



### I. Результаты обследования:

#### 1. Территории, прилегающей к зданию (участка)

ФГБОУ ВО «Тюменский индустриальный университет», ТИУ  
учебный корпус №17 г. Тюмень, ул. Холодильная, 85, строение 1 (мастерские).

наименование объекта, адрес

№ п/п	Наименование функционально-планировочного элемента	Наличие элемента			Выявленные нарушения и замечания		Работы по адаптации объектов	
		есть/нет	№ на плане	№ фото	Содержание	Значимо для инвалида (категория)	Содержание	Виды работ
1.1	Вход (входы) на территорию	есть	-	-	- учтено в паспорте №24-ОО	-	-	-
1.2	Путь (пути) движения на территории	есть	-	-	- учтено в паспорте №24-ОО	-	-	-
1.3	Лестница (наружная)	нет	-	-	-	-	-	-
1.4	Пандус (наружный)	нет	-	-	-	-	-	-
1.5	Автостоянка и парковка	нет	-	-	-	-	-	-

### II Заключение по зоне:

Наименование структурно-функциональной зоны	Состояние доступности* (к пункту 3.4 Акта обследования ОСИ)	Приложение		Рекомендации по адаптации (вид работы)** к пункту 4.1 Акта обследования ОСИ
		№ на плане	№ фото	
<b>Территория, прилегающая к зданию (участок)</b>	<b>ДЧ-В</b>	-	<b>1-4</b>	-

\* указывается: ДП-В - доступно полностью всем; ДП-И (К, О, С, Г, У) – доступно полностью избирательно (указать категории инвалидов); ДЧ-В - доступно частично всем; ДЧ-И (К, О, С, Г, У) – доступно частично избирательно (указать категории инвалидов); ДУ - доступно условно, ВНД - недоступно

Комментарий к заключению: **Состояние доступности объекта оценено как доступно частично всем.**

## I. Результаты обследования:

### 2. Входа (входов) в здание

ФГБОУ ВО «Тюменский индустриальный университет», ТИУ  
учебный корпус №17 г. Тюмень, ул. Холодильная, 85, строение 1 (мастерские)

наименование объекта, адрес

№ п/п	Наименование функционально-планировочного элемента	Наличие элемента			Выявленные нарушения и замечания		Работы по адаптации объектов	
		есть/ нет	№ на плане	№ фото	Содержание	Значимо для инвалида (категория)	Содержание	Виды работ
2.1	Лестница (наружная)	нет	-	-	-	-	-	-
2.2	Пандус (наружный)	нет	-	-	-	-	-	-
2.3	Входная площадка (перед дверью)	есть	-	5, 6	- края входной площадки не выделены контрастным цветом; - отсутствует пиктограмма доступность для инвалидов; - отсутствует противоскользящее покрытие.	О, С, Г	- установить пиктограмму; - края площадки выделить контрастным цветом; - обеспечить поверхность входной площадки противоскользящим покрытием.	Текущий ремонт
2.4	Дверь (входная)	есть	-	7	- ручки и контуры входных дверей не выделены контрастным цветом.	С, О, Г	- выделить ручки и контуры входных дверей контрастным цветом.	Текущий ремонт
2.5	Тамбур	есть	-	8	- отсутствует противоскользящее покрытие.	О, С, Г	- обеспечить противоскользящее покрытие в тамбуре.	Текущий ремонт

### II Заключение по зоне:

Наименование структурно-функциональной зоны	Состояние доступности* (к пункту 3.4 Акта обследования ОСИ)	Приложение		Рекомендации по адаптации (вид работы)** к пункту 4.1 Акта обследования ОСИ
		№ на плане	№ фото	
<b>Вход в здание</b>	<b>ДЧ-И (Г) ВНД (С, О)</b>	<b>28</b>	<b>5-8</b>	<b>Текущий ремонт</b>

\* указывается: ДП-В - доступно полностью всем; ДП-И (К, О, С, Г, У) – доступно полностью избирательно (указать категории инвалидов); ДЧ-В - доступно частично всем; ДЧ-И (К, О, С, Г, У) – доступно частично избирательно (указать категории инвалидов); ДУ - доступно условно, ВНД - недоступно

Комментарий к заключению: **Состояние доступности объекта оценено как доступно частично избирательно (Г). Временно недоступно (С, О).**

### I. Результаты обследования:

#### 3. Пути (путей) движения внутри здания (в т.ч. путей эвакуации)

ФГБОУ ВО «Тюменский индустриальный университет», ТИУ  
учебный корпус №17 г. Тюмень, ул. Холодильная, 85, строение 1 (мастерские)

наименование объекта, адрес

№ п/п	Наименование функционально-планировочного элемента	Наличие элемента			Выявленные нарушения и замечания		Работы по адаптации объектов	
		есть/нет	№ на плане	№ фото	Содержание	Значимость для инвалидов (категория)	Содержание	Виды работ
3.1	Коридор (вестибюль, зона ожидания, галерея, балкон)	есть	I эт. 16, 30, 33, 52 II эт. 40, 70, 71	9-12	- отсутствуют информационные таблички, указатели, пиктограммы, маркировки; - отсутствует информационное электронное табло (бегущая строка).	О, С, Г	- обеспечить визуальную информацию на объекте.	Текущий ремонт, организационные мероприятия
3.2	Лестница (внутри здания)	есть	I–II	13	- краевые ступени каждого лестничного марша не выделены контрастным цветом; - отсутствует второй поручень.	С, О	- выделить краевые ступени контрастным цветом; - установить поручни в соответствии с ГОСТ Р 51261.	Текущий ремонт
3.3	Пандус (внутри здания)	нет	-	-	-	-	-	-
3.4	Лифт пассажирский (или подъемник)	нет	-	-	-	-	-	-
3.5	Дверь	есть	I–II	14-16	- ручки дверей не выделены контрастным цветом, форма ручек не соответствует требуемым нормам.	О, С	- установить ручки П-образной формы, выделить контрастным цветом.	Текущий ремонт
3.6	Пути эвакуации (в т.ч. зоны безопасности)	есть	I–II I эт. 33	17-18	- краевые ступени крыльца эвакуационного выхода не выделены контрастным цветом; - дверные ручки не выделены контрастным цветом; - при выходе на пути движения имеется препятствие в виде трубы высотой более 0,05 м.	О, С, Г	- краевые ступени крыльца выделить контрастным цветом; - выделить дверные ручки контрастным цветом; - предусмотреть перекатный пандус.	Текущий ремонт

### Заключение по зоне:

Наименование структурно-функциональной зоны	Состояние доступности (к пункту 3.4 Акта обследования ОСИ)	Приложение		Рекомендации по адаптации (вид работы) к пункту 4.1 Акта обследования ОСИ
		№ на плане	№ фото	
<b>Путь (пути) движения внутри здания (в т.ч. пути эвакуации)</b>	<b>ДЧ-И (Г) ВНД (О, С)</b>	<b>I эт. 16, 30, 33, 52 II эт. 40, 70, 71 I-II</b>	<b>9-18</b>	<b>Текущий ремонт</b>

\* указывается: ДП-В - доступно полностью всем; ДП-И (К, О, С, Г, У) – доступно полностью избирательно (указать категории инвалидов); ДЧ-В - доступно частично всем; ДЧ-И (К, О, С, Г, У) – доступно частично избирательно (указать категории инвалидов); ДУ - доступно условно, ВНД - недоступно

**Комментарий к заключению: Состояние объекта оценено как доступно частично избирательно (Г). Временно недоступно (О, С).**

**I. Результаты обследования:**

**4. Зоны целевого назначения здания (целевого посещения объекта)**  
**ФГБОУ ВО «Тюменский индустриальный университет», ТИУ**  
**учебный корпус №17 г. Тюмень, ул. Холодильная, 85, строение 1 (мастерские)**  
наименование объекта, адрес

№ п/п	Наименование функционально-планировочного элемента	Наличие элемента			Выявленные нарушения и замечания		Работы по адаптации объектов	
		есть/нет	№ на плане	№ фото	Содержание	Значимо для инвалида (категория)	Содержание	Виды работ
4.1	Кабинетная форма обслуживания	нет	-	-	-	-	-	-
4.2	Зальная форма обслуживания	есть	I эт. – II эт. Аудитории, мастерские	19- 24	- отсутствует информационная индукционная система (стационарная, портативная); - отсутствуют видео – увеличители; - отсутствуют пиктограммы; - высота порогов более 0,014 м.	О, Г, С	- установить информационную индукционную систему; - установить видео-увеличители; - установить информационные пиктограммы; - установить приставные пандусы.	Текущий ремонт, индивидуальное решение с ТСП
4.3	Прилавочная форма обслуживания	нет	-	-	-	-	-	-
4.4	Форма обслуживания с перемещением по маршруту	нет	-	-	-	-	-	-
4.5	Кабина индивидуального обслуживания	нет	-	-	-	-	-	-

**Заключение по зоне:**

Наименование структурно-функциональной зоны	Состояние доступности (к пункту 4 Акта обследования ОСИ)	Приложение		Рекомендации по адаптации (вид работы) к пункту 4.1 Акта обследования ОСИ
		№ на плане	№ фото	
<b>Зоны целевого назначения (целевого посещения объекта)</b>	<b>ДЧ-И (О) ВНД (С, Г)</b>	<b>I эт. - II эт. аудитории мастерские</b>	<b>19-24</b>	<b>Текущий ремонт, индивидуальное решение с ТСП</b>

\* указывается: ДП-В - доступно полностью всем; ДП-И (К, О, С, Г, У) – доступно полностью избирательно (указать категории инвалидов); ДЧ-В - доступно частично всем; ДЧ-И (К, О, С, Г, У) – доступно частично избирательно (указать категории инвалидов); ДУ - доступно условно, ВНД – недоступно

**Комментарий к заключению: Состояние объекта оценено как доступно частично избирательно (О). Временно недоступно (Г, С).**

**I. Результаты обследования:**

**5. Санитарно-гигиенических помещений**

**ФГБОУ ВО «Тюменский индустриальный университет», ТИУ**  
**учебный корпус №17 г. Тюмень, ул. Холодильная, 85, строение 1 (мастерские).**

наименование объекта, адрес

№ п/п	Наименование функционально-планировочного элемента	Наличие элемента			Выявленные нарушения и замечания		Работы по адаптации объектов	
		есть/ нет	№ на плане	№ фото	Содержание	Значимо для инвалида (категория)	Содержание	Виды работ
5.1	Туалетная комната	есть	I эт. 24-27	25 - 32	- отсутствуют откидные поручни на унитазах; - краны на раковинах с раздельной регулировкой подачи воды; - отсутствуют поручни у раковины; - отсутствуют крючки для одежды и костылей.	О, С, Г	- установить откидные поручни на унитаз; - установить поручни к раковине; - установить крючки для одежды и костылей; - установить краны с рычажным управлением или сенсорные.	Текущий ремонт
5.2	Душевая/ ванная комната	нет		-	-	-	-	-
5.3	Бытовая комната (гардеробная)	есть	I эт. 23	9	- не выявлено	О, С, Г	- не требуется (доступ обеспечен)	-

**II Заключение по зоне:**

Наименование структурно-функциональной зоны	Состояние доступности* (к пункту 3.4 Акта обследования ОСИ)	Приложение		Рекомендации по адаптации (вид работы)** к пункту 4.1 Акта обследования ОСИ
		№ на плане	№ фото	
<b>Санитарно-гигиенические помещения</b>	<b>ДЧ-И (Г, С) ВНД (О)</b>	<b>I эт. 24-27</b>	<b>25-32</b>	<b>Текущий ремонт</b>

\* указывается: ДП-В - доступно полностью всем; ДП-И (К, О, С, Г, У) – доступно полностью избирательно (указать категории инвалидов); ДЧ-В - доступно частично всем; ДЧ-И (К, О, С, Г, У) – доступно частично избирательно (указать категории инвалидов); ДУ - доступно условно, ВНД - недоступно

**Комментарий к заключению: Состояние доступности объекта оценено как доступен частично избирательно (Г, С). Временно недоступно (О).**

### I. Результаты обследования:

#### 6. Системы информации на объекте

ФГБОУ ВО «Тюменский индустриальный университет», ТИУ  
учебный корпус №17 г. Тюмень, ул. Холодильная, 85, строение 1 (мастерские)

наименование объекта, адрес

№ п/п	Наименование функционально-планировочного элемента	Наличие элемента			Выявленные нарушения и замечания		Работы по адаптации объектов	
		есть/ нет	№ на плане	№ фото	Содержание	Значимо для инвалида (категория)	Содержание	Виды работ
6.1	Визуальные средства	нет	I эт. – II эт.	-	- отсутствуют информационные таблички, указатели, пиктограммы, маркировки; - отсутствуют видеовувеличители; - отсутствует информационное электронное табло (бегущая строка) (уличная, в помещении).	О, С, Г	- обеспечить визуальную информацию на объекте.	Текущий ремонт, организационные мероприятия
6.2	Акустические средства	нет	-	-	- отсутствует информационная индукционная система.	Г	- установить информационную индукционную систему.	Текущий ремонт Индивидуальное решение с ТСР
6.3	Тактильные средства	нет	-	-	- не требуется	-	-	-

### II Заключение по зоне:

Наименование структурно-функциональной зоны	Состояние доступности* (к пункту 3.4 Акта обследования ОСИ)	Приложение		Рекомендации по адаптации (вид работы)** к пункту 4.1 Акта обследования ОСИ
		№ на плане	№ фото	
<b>Система информации на объекте</b>	<b>ВНД</b>	I эт. – III эт.	<b>20. 25. 53</b>	<b>Текущий ремонт, индивидуальное решение с ТСР, организационные мероприятия</b>

\* указывается: ДП-В - доступно полностью всем; ДП-И (К, О, С, Г, У) – доступно полностью избирательно (указать категории инвалидов); ДЧ-В - доступно частично всем; ДЧ-И (К, О, С, Г, У) – доступно частично избирательно (указать категории инвалидов); ДУ - доступно условно, ВНД - недоступно

Комментарий к заключению: **Состояние доступности объекта оценено как временно не доступно.**

**Фотография №1**



**Фотография №2**



**Фотография №3**





**Фотография №4**



**Фотография №5**



**Фотография №6**



**Фотография №7**



**Фотография №8**



**Фотография №9**



**Фотография №10**



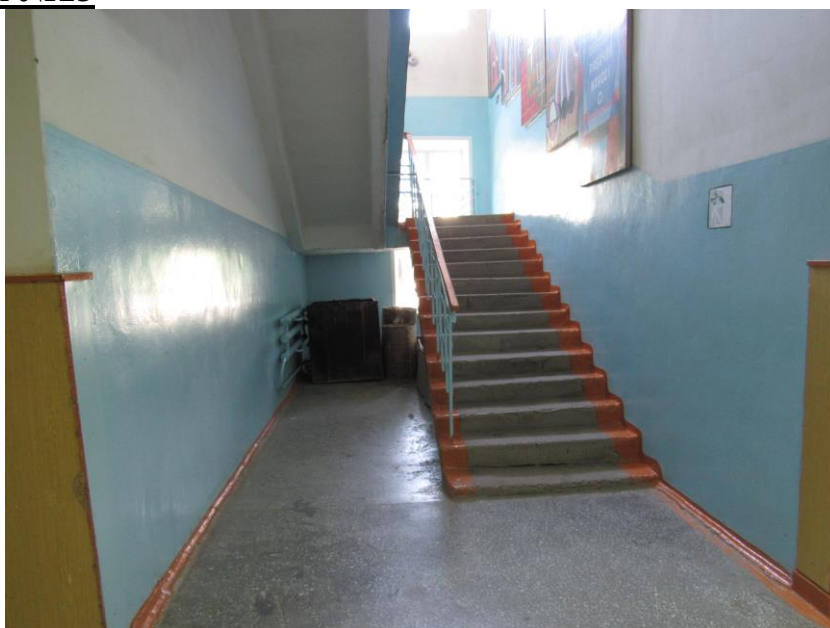
**Фотография №11**



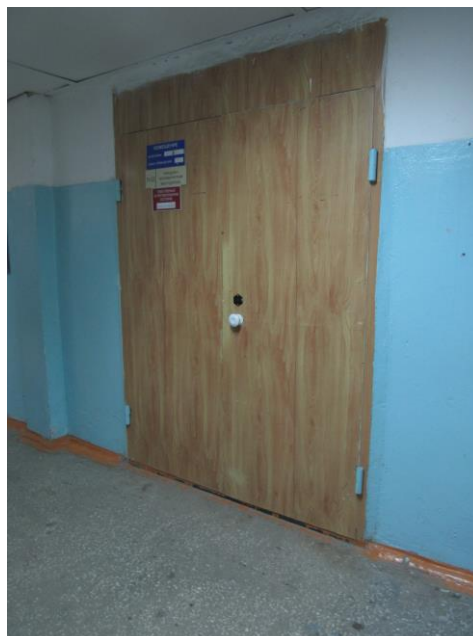
**Фотография №12**



**Фотография №13**



**Фотография №14**



**Фотография №15**



**Фотография №16**



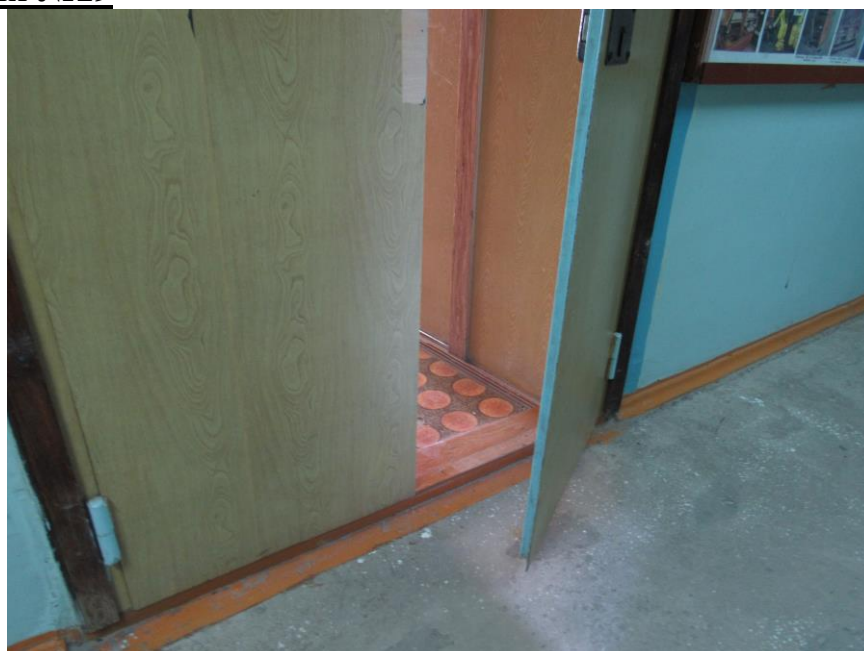
**Фотография №17**



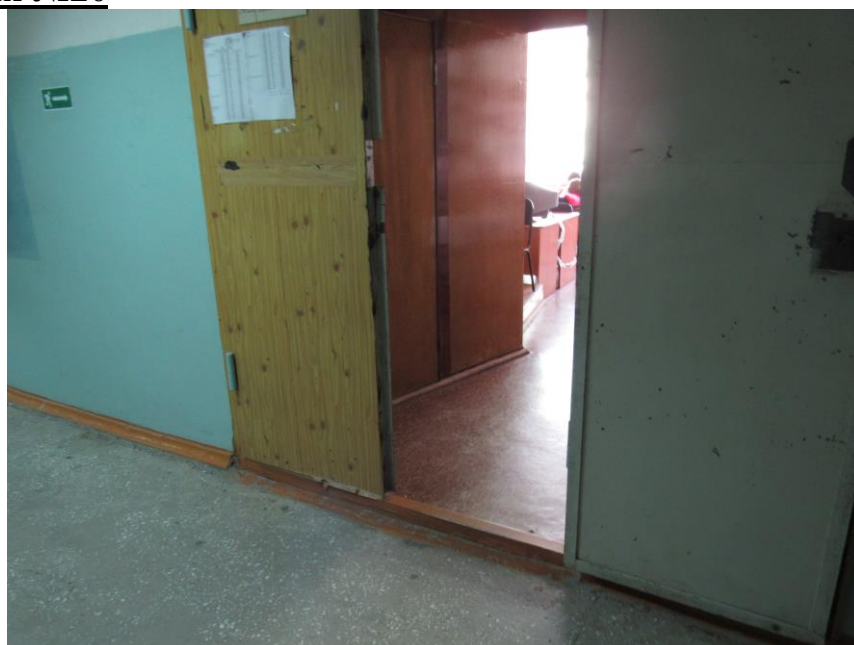
**Фотография №18**



**Фотография №19**



**Фотография №20**



**Фотография №21**



**Фотография №22**



**Фотография №23**



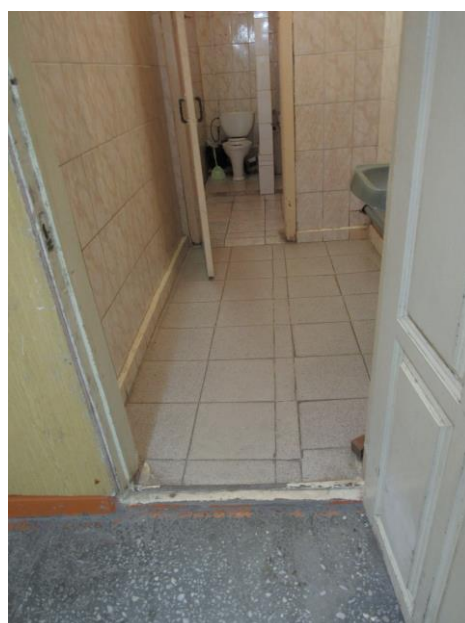
**Фотография №24**



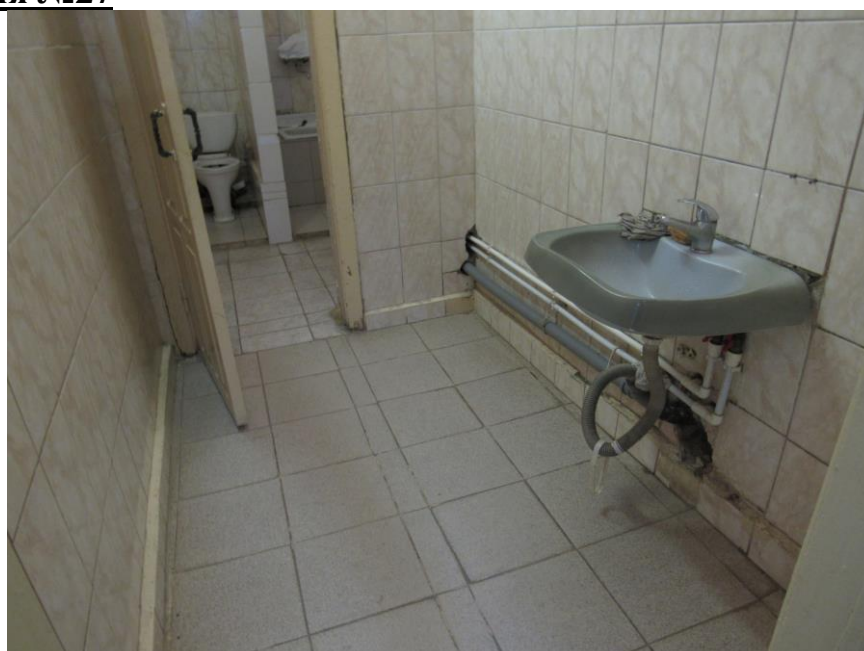
**Фотография №25**



**Фотография №26**

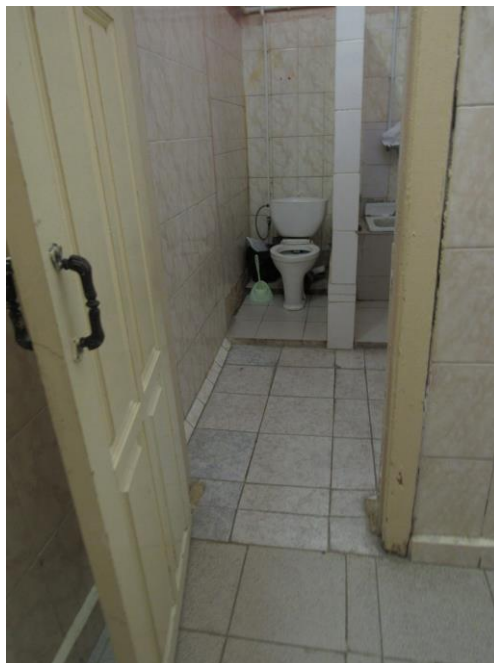


**Фотография №27**





**Фотография №28**



**Фотография №29**



**Фотография №30**



**Фотография №31**



**Фотография №32**

