

Тюменская областная региональная организация
Общероссийской общественной организации
«Всероссийское общество инвалидов»

**ПАСПОРТ
ДОСТУПНОСТИ ОБЪЕКТА
СОЦИАЛЬНОЙ ИНФРАСТРУКТУРЫ
НА ДОСТУПНОСТЬ ДЛЯ ИНВАЛИДОВ
И МАЛОМОБИЛЬНЫХ ГРУПП НАСЕЛЕНИЯ**

(Заключение по обследованию объекта социальной инфраструктуры)

Центр подготовки и переподготовки кадров в области архитектуры и
градостроительства
г. Тюмень, ул. Нагорная, д. 6.



Председатель ТООО ВОИ

Главный инженер ТООО ВОИ



Кравченко Е. К.

Кривошеина С.В.

г. Тюмень

2021 год

В данном заключении представлена информация о состоянии доступности объекта социальной инфраструктуры, оформленная в «Паспорте доступности объекта социальной инфраструктуры (ОСИ)», для инвалидов и других маломобильных групп населения с целью принятия управленческих решений обеспечивающих их доступность, согласно методическому пособию «Методика паспортизации и классификации объектов и услуг с целью их объективной оценки для разработки мер, обеспечивающих их доступность» по Приказу Министерства труда и социальной защиты Российской Федерации от 25 декабря 2012 г. № 627.

Заключение на обследование разработано по результатам экспертной оценки уровня доступности объекта и соблюдения нормативно-правовых документов в архитектурной, строительной и градостроительной отрасли, а также социальной политике.

Организация доступности объекта для инвалидов (форма обслуживания) оценена как временно недоступно (ВНД).

Рекомендуем следующие мероприятия по обустройству и адаптации объекта:

- проведение ремонтных работ с заменой или восстановлением конструктивных элементов в соответствии с установленной нормативной и технической документацией:

-СП 59.13330.2020 - утвержден приказом Министерства строительства и жилищно-коммунального хозяйства РФ (Минстрой России) от 30 декабря 2020г. № 904/пр., введен в действие с 01 июля 2021г.;

-СП 59.13330.2020 – постановление Правительства РФ от 28.05.2021 № 815 об утверждении перечня национальных стандартов и свода правил (частей таких стандартов и сводов правил) в результате применения которых на обязательной основе обеспечивается соблюдение требований ФЗ «Технический регламент о безопасности зданий и сооружений»;

-приказ Минобрнауки РФ от 30.08.2013г № 1014 «Об утверждении Порядка организации и осуществления образовательной деятельности по основным общеобразовательным программам - образовательным программам дошкольного образования (с изменениями на 21. 01. 2019 года, внесенными приказом Минпросвещения РФ от 21.01.2019г №32»;

-приказ Минобрнауки РФ от 09.11.2015г. №1309 «Об утверждении порядка обеспечения для инвалидов объектов»;

-письмо Минобрнауки РФ от 12.02.2016г. №ВК-270/07 «Об обеспечении условий доступности для инвалидов, объектов, услуг в сфере образования»;

- организация ситуационной помощи инвалиду (другому маломобильному человеку) со стороны сотрудников учреждения для получения услуги на объекте, в том числе при использовании дополнительных технических средств.

Обозначения и сокращения, используемые в заключении (Паспорте ОСИ):

Формы инвалидности

- Г** Инвалиды с нарушениями слуха
- К** Инвалиды, передвигающиеся на креслах-колясках
- О** Инвалиды с нарушениями опорно-двигательного аппарата
- (ОДА)**
- С** Инвалиды с нарушениями зрения
- У** Инвалиды с нарушениями интеллекта

Состояние доступности объекта (зоны)

- ДП** Доступно полностью
- ДП-В Доступен полностью всем
- ДП-И Доступен полностью избирательно
- ДЧ** Доступно частично
- ДЧ-В Доступен частично всем
- ДЧ-И Доступен частично избирательно
- ДУ** Доступно условно
- «ВНД»** Временно недоступно
- «Х»** Не предназначен для посещения инвалидами

Вариант организации доступности объекта (формы обслуживания)

- «А»** Доступность всех зон и помещений - универсальная
- «Б»** Доступны специально выделенные участки и помещения
- «ДУ»** Доступность условная: дополнительная помощь сотрудника, услуги на дому, дистанционно
- «ВНД»** Не организована доступность
- «ТСР»** Технические средства реабилитации
- «МГН»** Маломобильные группы населения (инвалиды всех категорий)

Обследование объекта и обработку данных провели:

Главный инженер ТООО ВОИ
Кривошеина С.В.

Ведущий инженер ТООО ВОИ
Бодриченков О.Н.

(инвалид 3 группы, нарушение опорно-двигательного аппарата)

Инженер ТООО ВОИ

Евтушенко Д. К..

(инвалид 3 группы, общее заболевание)

Прилагаемые документы:

Фотографии – 65 шт.

Копии документов (Планы, Свидетельство, Сертификаты) – 3л.



УТВЕРЖДАЮ

д. проректора по ОДЧ

[Handwritten signature]

16» 11 2021 г.

ПАСПОРТ ДОСТУПНОСТИ объекта социальной инфраструктуры (ОСИ) № 264-00

1. Общие сведения об объекте

1

- 1.1. Наименование (вид) объекта: Центр подготовки и переподготовки кадров в области архитектуры и градостроительства - общежитие № 2а
- 1.2. Адрес объекта: г. Тюмень, ул. Нагорная, д.6
- 1.3. Сведения о размещении объекта:
- отдельно стоящее здание 9 этажей, 7193,8 кв. м.
- часть здания ___ - ___ этажей (или на 1-2 этаже, блок 1-2), площадью - 1032,70 кв.м.
- 1.4. Год постройки здания 1976, последнего капитального ремонта _____
- 1.5. Дата предстоящих плановых ремонтных работ: текущего _____, капитального _____

Сведения об организации, расположенной на объекте

- 1.6. Название организации (учреждения), (полное юридическое наименование – согласно Уставу, краткое наименование) федеральное государственное бюджетное образовательное учреждение «Тюменский индустриальный университет»
- 1.7. Юридический адрес организации (учреждения) 625000 г. Тюмень, ул. Володарского,38
- 1.8. Основание для пользования объектом: оперативное управление
- 1.9. Форма собственности: государственная
- 1.10. Территориальная принадлежность: федеральная
- 1.11. Вышестоящая организация (наименование) Министерство науки и высшего образования
- 1.12. Адрес вышестоящей организации, другие координаты: Россия, 125993, г. Москва, _____ ул. Тверская,11

2. Характеристика деятельности организации на объекте

- 2.1 Сфера деятельности: образование
- 2.2 Виды оказываемых услуг: обучение
- 2.3 Форма оказания услуг: подготовка и переподготовка кадров в области архитектуры и градостроительства
- 2.4 Категории обслуживаемого населения по возрасту: 16 лет до 60 лет
- 2.5 Категории обслуживаемых инвалидов: инвалиды с нарушениями опорно-двигательного аппарата; нарушениями зрения, нарушениями слуха, нарушениями умственного развития); все категории
- 2.6 Плановая мощность: посещаемость (количество обслуживаемых в день), вместимость, пропускная способность: посещаемость – 150 чел. в день, вместимость – 150 рабочих мест, пропускная способность – 300 человек
- 2.7 Участие в исполнении ИПР ребенка-инвалида (да, нет): да

3. Состояние доступности объекта

3.1 Путь следования к объекту пассажирским транспортом

(описать маршрут движения с использованием пассажирского транспорта):

Остановка «Строительный институт ТИУ» автобусы №№ 2, 9, 14, 30, 33, 54, 78; маршрутное такси №№ 24, 37, 62, 68

наличие адаптированного пассажирского транспорта к объекту (да, нет) нет

3.2 Путь к объекту от ближайшей остановки пассажирского транспорта:

3.2.1 расстояние до объекта от остановки транспорта - 60-120 м.

3.2.2 время движения (пешком) - 2-4 мин.

3.2.3 наличие выделенного от проезжей части пешеходного пути (есть, нет) нет.

3.2.4 перекрестки: нерегулируемые; регулируемые, со звуковой сигнализацией, таймером: нерегулируемый.

3.2.5 Информация на пути следования к объекту: акустическая, тактильная, визуальная: визуальная.

3.2.6 Перепады высоты на пути: (есть, нет) незначительные перепады

Их обустройство для инвалидов на коляске: (есть, нет) нет.

3.3 Организация доступности объекта для инвалидов – форма обслуживания*

№ п/п	Категория инвалидов (вид нарушения)	Вариант организации доступности объекта (формы обслуживания)*
1.	Все категории инвалидов и МГН	ВНД
	<i>в том числе инвалиды:</i>	
2	передвигающиеся на креслах-колясках	ВНД
3	с нарушениями опорно-двигательного аппарата	ДУ
4	с нарушениями зрения	ВНД
5	с нарушениями слуха	А
6	с нарушениями умственного развития	А

* - указывается один из вариантов: «А», «Б», «ДУ», «ВНД»

3.4 Состояние доступности основных структурно-функциональных зон

№ п/п	Основные структурно-функциональные зоны	Состояние доступности, в том числе для основных категорий инвалидов**
1	Территория, прилегающая к зданию (участок)	ДЧ-И (О,Г,С,У) ВНД (К)
2	Вход (входы) в здание	ДП-И (Г, У) ВНД (К, С,О)
3	Путь (пути) движения внутри здания (в т.ч. пути эвакуации)	ДП-И (У,Г) ДЧ-И (О) ВНД (К, С)
4	Зона целевого назначения здания (целевого посещения объекта)	ДП-И (У) ДЧ-И (О,С) ДУ (К) ВНД (Г)
4(II)	Зона целевого назначения здания (место приложения труда)	ДП-И (У) ДЧ-И (О,С) ДУ (К) ВНД (Г)
5	Санитарно-гигиенические помещения	ДП-И (У) ДЧ-И (О,С) ДУ (К) ВНД (Г)
6	Система информации и связи (на всех зонах)	ДЧ-В

** Указывается: ДП-В - доступно полностью всем; ДП-И (К, О, С, Г, У) – доступно полностью избирательно (указать категории инвалидов); ДЧ-В - доступно частично всем; ДЧ-И (К, О, С, Г, У) – доступно частично избирательно (указать категории инвалидов); ДУ - доступно условно, ВНД – временно недоступно

3.5. Итоговое заключение о состоянии доступности ОСИ:

Организация доступности объекта для инвалидов (форма обслуживания) оценена как Временно недоступно (ВНД).

Предусмотреть средства информационной поддержки и навигации на путях движения по прилегающей территории.

Для обеспечения доступности объекта для инвалидов с нарушениями слуха рекомендуется разместить визуальную информацию, при необходимости установить на всех структурно-функциональных зонах информационную индукционную систему (портативную).

Для инвалидов с нарушением опорно-двигательного аппарата необходимо обустроить опорными поручнями лестницу входной группы, лестницы эвакуационных выходов с 1-го этажа, внутренние межэтажные лестницы обустроить вторым поручнем в соответствии с требованиями ГОСТ Р 51261-2017.

Для инвалидов с нарушением зрения необходимо выделить контрастным цветом краевые ступени лестниц (каждого марша лестницы), а также предусмотреть на объекте информационные тактильные указатели, информационную вывеску, информационные таблички с дублированием основной информации рельефно-точечным шрифтом Брайля. Предусмотреть использование контрастного сочетания цветов в применяемом оборудовании (дверь – стена, ручка, санитарный прибор – пол, стена, стена – выключатели, средства визуальной информации).

Для инвалидов на креслах-колясках при необходимости для обеспечения доступа на этажи выше первого предусмотреть использование мобильного лестничного подъемника.

Для эвакуационных мероприятий предусмотреть использование эвакуационного стула (мобильного лестничного подъемника, телескопического пандуса) и оказание ситуационной помощи ассистентом (помощником) по оказанию технической помощи инвалидам и лицам с ОВЗ.

Предусмотреть приставные мини-пандусы для преодоления перепадов высот.

Обустроить санитарно-гигиеническое помещение в соответствии с требованиями СП 59.13330.2020 (исходя из технической возможности).

Обеспечить пути эвакуации элементами доступности для всех категорий инвалидов в соответствии с требованиями СП 59.13330.2020 г.

Организация ситуационной помощи заключается в подготовке специалистов по работе с инвалидами и маломобильными группами населения (Федеральный закон № 419-ФЗ от 01.12.2014г) и включении им в должностные инструкции выполнение мероприятий по оказанию ситуационной помощи.

4. Управленческое решение

4.1. Рекомендации по адаптации основных структурных элементов объекта

№ п/п	Основные структурно-функциональные зоны объекта	Рекомендации по адаптации объекта (вид работы)*
1	Территория, прилегающая к зданию (участок)	Текущий ремонт, организационные мероприятия
2	Вход (входы) в здание	Текущий ремонт, организационные мероприятия
3	Путь (пути) движения внутри здания (в т.ч. пути эвакуации)	Текущий ремонт, индивидуальное решение с ТСР,

		организационные мероприятия
4	Зона целевого назначения здания (целевого посещения объекта)	Текущий ремонт, индивидуальное решение с ТСП, организационные мероприятия
4(II)	Зона целевого назначения здания (место приложения труда)	Текущий ремонт, индивидуальное решение с ТСП, организационные мероприятия
5	Санитарно-гигиенические помещения	Капитальный ремонт, текущий ремонт, индивидуальное решение с ТСП, организационные мероприятия
6	Система информации на объекте (на всех зонах)	Текущий ремонт, индивидуальное решение с ТСП
7	Пути движения к объекту (от остановки транспорта)	Не нуждается

*- указывается один из вариантов (видов работ): не нуждается; ремонт (текущий, капитальный); индивидуальное решение с ТСП; технические решения невозможны – организация альтернативной формы обслуживания

4.2. Период проведения работ до - г.

(указывается наименование документа: программы, плана)

4.3 Ожидаемый результат (по состоянию доступности) после выполнения работ по адаптации ДП-И (О,Г,С,У), ДУ-И(К).

Оценка результата исполнения программы, плана (по состоянию доступности)

4.4. Для принятия решения требуется, не требуется (нужное подчеркнуть):

Согласование - .

Имеется заключение уполномоченной организации о состоянии доступности объекта (наименование документа и выдавшей его организации, дата), прилагается

4.5. Информация размещена (обновлена) на Карте доступности субъекта Российской Федерации дата 2021 года.

Геопортал Тюменской области: <https://gis.72to.ru/>

Карта доступной среды (объекты социальной инфраструктуры):

https://gis.72to.ru/orbismap/public_map/geoportal72/osi

Консоль (внесение паспортов объектов) – <https://gis.72to.ru/orbismap/#index/osi>

5. Особые отметки

Паспорт сформирован на основании:

1. Анкеты (информации об объекте) от «25» октября 2021 г.

2. Акта обследования объекта: № 704 от «25» октября 2021 г.



УТВЕРЖДАЮ

Руководитель организации

О. Прохорова по ОДЧ
« 16 » *11* 20*21* г.

АНКЕТА
(информация об объекте социальной инфраструктуры)
К ПАСПОРТУ ДОСТУПНОСТИ ОСИ
№ 264-00

1. Общие сведения об объекте

- 1.1. Наименование (вид) объекта: Центр подготовки и переподготовки кадров в области архитектуры и градостроительства - общежитие № 2а
- 1.2. Адрес объекта: г. Тюмень, ул. Нагорная, д.6
- 1.3. Сведения о размещении объекта:
- отдельно стоящее здание 9 этажей, 7193,8 кв. м.
- часть здания ___ - __ этажей (или на 1-2 этаже, блок 1-2), площадью - 1032,70 кв.м.
- 1.4. Год постройки здания 1976, последнего капитального ремонта _____
- 1.5. Дата предстоящих плановых ремонтных работ: текущего _____, капитального _____

Сведения об организации, расположенной на объекте

- 1.8. Название организации (учреждения), (полное юридическое наименование – согласно Уставу, краткое наименование) федеральное государственное бюджетное образовательное учреждение «Тюменский индустриальный университет»
- 1.6. Юридический адрес организации (учреждения) 625000 г. Тюмень, ул. Володарского,38
- 1.8. Основание для пользования объектом: оперативное управление
- 1.9. Форма собственности: государственная
- 1.10. Территориальная принадлежность: федеральная
- 1.11. Вышестоящая организация (наименование) Министерство науки и высшего образования
- 1.12. Адрес вышестоящей организации, другие координаты: Россия, 125993, г. Москва, _____ ул. Тверская,11

2. Характеристика деятельности организации на объекте

- 2.1 Сфера деятельности: образование
- 2.2 Виды оказываемых услуг: обучение
- 2.3 Форма оказания услуг: подготовка и переподготовка кадров в области архитектуры и градостроительства
- 2.4 Категории обслуживаемого населения по возрасту: 16 лет до 60 лет
- 2.5 Категории обслуживаемых инвалидов: инвалиды с нарушениями опорно-двигательного аппарата: нарушениями зрения, нарушениями слуха, нарушениями умственного развития): все категории
- 2.6 Плановая мощность: посещаемость (количество обслуживаемых в день), вместимость, пропускная способность: посещаемость – 150 чел. в день, вместимость – 150 рабочих мест, пропускная способность – 300 человек
- 2.8 Участие в исполнении ИПР ребенка-инвалида (да, нет): да

3. Состояние доступности объекта

3.1 Путь следования к объекту пассажирским транспортом

(описать маршрут движения с использованием пассажирского транспорта):

Остановка «Строительный институт ТИУ» автобусы №№ 2, 9, 14, 30, 33, 54, 78; маршрутное такси №№ 24, 37, 62, 68

наличие адаптированного пассажирского транспорта к объекту (да, нет) нет

3.2 Путь к объекту от ближайшей остановки пассажирского транспорта:

3.2.1 расстояние до объекта от остановки транспорта - 60-120 м.

3.2.2 время движения (пешком) - 2-4 мин.

3.2.3 наличие выделенного от проезжей части пешеходного пути (есть, нет) нет.

3.2.4 перекрестки: нерегулируемые; регулируемые, со звуковой сигнализацией, таймером: нерегулируемый.

3.2.5 Информация на пути следования к объекту: акустическая, тактильная, визуальная: визуальная.

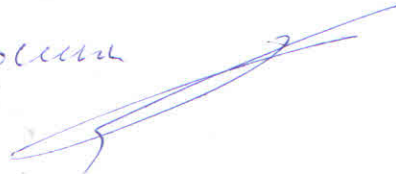
3.2.6 Перепады высоты на пути: (есть, нет) незначительные перепады

Их обустройство для инвалидов на коляске: (есть, нет) нет.

Представитель
организации
расположенной на
объекте:

Директор института АРХИД
(Должность, Ф.И.О.)

Ю.С. Воронин





УТВЕРЖДАЮ

проректора по ООУ

« 16 » 11 20 21 г.

**АКТ ОБСЛЕДОВАНИЯ № 704
объекта социальной инфраструктуры
К ПАСПОРТУ ДОСТУПНОСТИ ОСИ
№ 264-00**

Тюменская область
г. Тюмень

«25» 10. 2021 г.

Общие сведения об объекте

- 1.1. Наименование (вид) объекта: Центр подготовки и переподготовки кадров в области архитектуры и градостроительства - общежитие № 2а
1.2. Адрес объекта: г. Тюмень, ул. Нагорная, д.6
1.3. Сведения о размещении объекта:
- отдельно стоящее здание 9 этажей, 7193,8 кв. м.
- часть здания ___ - __ этажей (или на 1-2 этаже, блок 1-2), площадью - 1032,70 кв.м.
1.4. Год постройки здания 1976, последнего капитального ремонта _____
1.5. Дата предстоящих плановых ремонтных работ: текущего _____, капитального _____

Сведения об организации, расположенной на объекте

- 1.7. Название организации (учреждения), (полное юридическое наименование – согласно Уставу, краткое наименование) федеральное государственное бюджетное образовательное учреждение «Тюменский индустриальный университет»
1.8. Юридический адрес организации (учреждения) 625000 г. Тюмень, ул. Володарского,38
1.8. Основание для пользования объектом: оперативное управление
1.9. Форма собственности: государственная
1.10. Территориальная принадлежность: федеральная
1.11. Вышестоящая организация (наименование) Министерство науки и высшего образования
1.12. Адрес вышестоящей организации, другие координаты: Россия, 125993, г. Москва, _____ ул. Тверская,11

2. Характеристика деятельности организации на объекте

- 2.1 Сфера деятельности: образование
2.2 Виды оказываемых услуг: обучение
2.3 Форма оказания услуг: подготовка и переподготовка кадров в области архитектуры и градостроительства
2.4 Категории обслуживаемого населения по возрасту: 16 лет до 60 лет
2.5 Категории обслуживаемых инвалидов: инвалиды с нарушениями опорно-двигательного аппарата; нарушениями зрения, нарушениями слуха, нарушениями умственного развития); все категории

2.6 Плановая мощность: посещаемость (количество обслуживаемых в день), вместимость, пропускная способность: посещаемость – 150 чел. в день, вместимость – 150 рабочих мест, пропускная способность – 300 человек

2.9 Участие в исполнении ИПР ребенка-инвалида (да, нет): да

3. Состояние доступности объекта

3.1 Путь следования к объекту пассажирским транспортом

(описать маршрут движения с использованием пассажирского транспорта):

Остановка «Строительный институт ТИУ» автобусы №№ 2, 9, 14, 30, 33, 54, 78; маршрутное такси №№ 24, 37, 62, 68

наличие адаптированного пассажирского транспорта к объекту (да, нет) нет

3.2 Путь к объекту от ближайшей остановки пассажирского транспорта:

3.2.1 расстояние до объекта от остановки транспорта - 60-120 м.

3.2.2 время движения (пешком) - 2-4 мин.

3.2.3 наличие выделенного от проезжей части пешеходного пути (есть, нет) нет.

3.2.4 перекрестки: нерегулируемые; регулируемые, со звуковой сигнализацией, таймером: нерегулируемый.

3.2.5 Информация на пути следования к объекту: акустическая, тактильная, визуальная: визуальная.

3.2.6 Перепады высоты на пути: (есть, нет) незначительные перепады

Их обустройство для инвалидов на коляске: (есть, нет) нет.

3.3 Организация доступности объекта для инвалидов – форма обслуживания*

№ п/п	Категория инвалидов (вид нарушения)	Вариант организации доступности объекта (формы обслуживания)*
1.	Все категории инвалидов и МГН	ВНД
	<i>в том числе инвалиды:</i>	
2	передвигающиеся на креслах-колясках	ВНД
3	с нарушениями опорно-двигательного аппарата	ДУ
4	с нарушениями зрения	ВНД
5	с нарушениями слуха	А
6	с нарушениями умственного развития	А

* - указывается один из вариантов: «А», «Б», «ДУ», «ВНД»

3.4. Состояние доступности основных структурно-функциональных зон

№ п/п	Основные структурно-функциональные зоны	Состояние доступности, в том числе для основных категорий инвалидов**	Приложение	
			№ на плане	№ фото
1	Территория, прилегающая к зданию (участок)	ДЧ-И (О,Г,С,У) ВНД (К)	-	1-6,9
2	Вход (входы) в здание	ДП-И (Г, У) ВНД (К, С,О)	По плану	7-11
3	Путь (пути) движения внутри здания (в т.ч. пути эвакуации)	ДП-И (У,Г) ДЧ-И (О) ВНД (К, С)	По плану	12-35
4	Зона целевого назначения здания (целевого посещения объекта)	ДП-И (У) ДЧ-И (О,С) ДУ (К)	По плану	36-43

		ВНД (Г)		
4(II)	Зона целевого назначения здания (место приложения труда)	ДП-И (У) ДЧ-И (О,С) ДУ (К) ВНД (Г)	По плану	44-50
5	Санитарно-гигиенические помещения	ДП-И (У) ДЧ-И (О,С) ДУ (К) ВНД (Г)	По плану	51-60
6	Система информации и связи (на всех зонах)	ДЧ-В	-	61-65
7	Пути движения к объекту (от остановки транспорта)	ДП-В	-	-

** Указывается: ДП-В - доступно полностью всем; ДП-И (К, О, С, Г, У) – доступно полностью избирательно (указать категории инвалидов); ДЧ-В - доступно частично всем; ДЧ-И (К, О, С, Г, У) – доступно частично избирательно (указать категории инвалидов); ДУ - доступно условно, ВНД – недоступно

3.5. Итоговое заключение о состоянии доступности ОСИ:

Организация доступности объекта для инвалидов (форма обслуживания) оценена как Временно недоступно (ВНД).

Предусмотреть средства информационной поддержки и навигации на путях движения по прилегающей территории.

Для обеспечения доступности объекта для инвалидов с нарушениями слуха рекомендуется разместить визуальную информацию, при необходимости установить на всех структурно-функциональных зонах информационную индукционную систему (портативную).

Для инвалидов с нарушением опорно-двигательного аппарата необходимо обустроить опорными поручнями лестницу входной группы, лестницы эвакуационных выходов с 1-го этажа, внутренние межэтажные лестницы обустроить вторым поручнем в соответствии с требованиями ГОСТ Р 51261-2017.

Для инвалидов с нарушением зрения необходимо выделить контрастным цветом краевые ступени лестниц (каждого марша лестницы), а также предусмотреть на объекте информационные тактильные указатели, информационную вывеску, информационные таблички с дублированием основной информации рельефно-точечным шрифтом Брайля. Предусмотреть использование контрастного сочетания цветов в применяемом оборудовании (дверь – стена, ручка, санитарный прибор – пол, стена, стена – выключатели, средства визуальной информации).

Для инвалидов на креслах-колясках . необходимо обустроить пандус на входной группе в соответствии с требованиями СП 59.13330.2020. При необходимости для обеспечения доступа на этажи выше первого предусмотреть использование мобильного лестничного подъемника.

Для эвакуационных мероприятий предусмотреть использование эвакуационного стула (мобильного лестничного подъемника, телескопического пандуса) и оказание ситуационной помощи ассистентом (помощником) по оказанию технической помощи инвалидам и лицам с ОВЗ.

Предусмотреть приставные мини-пандусы для преодоления перепадов высот. Обустроить санитарно-гигиеническое помещение в соответствии с требованиями СП 59.13330.2020 (исходя из технической возможности).

Обеспечить пути эвакуации элементами доступности для всех категорий инвалидов в соответствии с требованиями СП 59.13330.2020 г.

Организация ситуационной помощи заключается в подготовке специалистов по работе с инвалидами и маломобильными группами населения (Федеральный закон № 419-ФЗ от 01.12.2014г) и включении им в должностные инструкции выполнение мероприятий по оказанию ситуационной помощи.

4. Управленческое решение

4.1. Рекомендации по адаптации основных структурных элементов объекта

№ п/п	Основные структурно-функциональные зоны объекта	Рекомендации по адаптации объекта (вид работы)*
1	Территория, прилегающая к зданию (участок)	Текущий ремонт, организационные мероприятия
2	Вход (входы) в здание	Текущий ремонт, организационные мероприятия
3	Путь (пути) движения внутри здания (в т.ч. пути эвакуации)	Текущий ремонт, индивидуальное решение с ТСР, организационные мероприятия
4	Зона целевого назначения здания (целевого посещения объекта)	Текущий ремонт, индивидуальное решение с ТСР, организационные мероприятия
4(II)	Зона целевого назначения здания (место приложения труда)	Текущий ремонт, индивидуальное решение с ТСР, организационные мероприятия
5	Санитарно-гигиенические помещения	Капитальный ремонт, текущий ремонт, индивидуальное решение с ТСР, организационные мероприятия
6	Система информации на объекте (на всех зонах)	Текущий ремонт, индивидуальное решение с ТСР
7	Пути движения к объекту (от остановки транспорта)	Не нуждается

*- указывается один из вариантов (видов работ): не нуждается; ремонт (текущий, капитальный); индивидуальное решение с ТСР; технические решения невозможны – организация альтернативной формы обслуживания

4.2. Период проведения работ до - г.

в рамках исполнения _____
(указывается наименование документа: программы, плана)

4.3 Ожидаемый результат (по состоянию доступности) после выполнения работ по адаптации ДП-И (О,Г,С,У), ДУ-И(К).

Оценка результата исполнения программы, плана (по состоянию доступности).

4.4. Для принятия решения требуется, не требуется (нужное подчеркнуть):

4.4.1. согласование на Комиссии _____ - _____.

(наименование Комиссии по координации деятельности в сфере обеспечения доступной среды жизнедеятельности для инвалидов и других МГН)

4.4.2. согласование работ с надзорными органами (в сфере проектирования и строительства, архитектуры, охраны памятников, другое - указать)
не требуется.

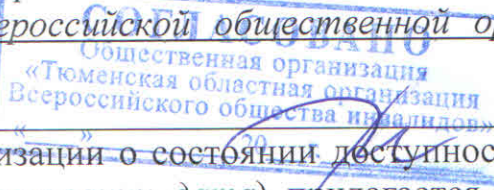
4.4.3. техническая экспертиза; разработка проектно-сметной документации;

4.4.4. согласование с вышестоящей организацией (собственником объекта);

4.4.5. согласование с общественными организациями инвалидов: Тюменская областная региональная организация Общероссийской общественной организации «Всероссийское общество инвалидов»

4.4.6. другое _____

Имеется заключение уполномоченной организации о состоянии доступности объекта (наименование документа и выдавшей его организации, дата), прилагается



С. И. И.

4.7. Информация может быть размещена (обновлена) на Карте доступности субъекта Российской Федерации _____

Геопортал Тюменской области: <https://gis.72to.ru/>

Карта доступной среды (объекты социальной инфраструктуры):

https://gis.72to.ru/orbismap/public_map/geoportal72/osi

Консоль (внесение паспортов объектов) – <https://gis.72to.ru/orbismap/#index/osi>

5. Особые отметки

ПРИЛОЖЕНИЯ:

Результаты обследования:

- | | |
|--|--------------------|
| 1. Территории, прилегающей к объекту | на <u> 2 </u> л. |
| 2. Входа (входов) в здание | на <u> 2 </u> л. |
| 3. Путей движения в здании | на <u> 3 </u> л. |
| 4. Зоны целевого назначения объекта | на <u> 3 </u> л. |
| 4.(II) Зоны целевого назначения объекта | на <u> 2 </u> л. |
| 5. Санитарно-гигиенических помещений | на <u> 3 </u> л. |
| 6. Системы информации (и связи) на объекте | на <u> 2 </u> л. |

Результаты фотофиксации на объекте _____ на 28 л.

Поэтажные планы, паспорт БТИ _____ на 4 л.

Другое (в том числе дополнительная информация о путях движения к объекту) нет.

Руководитель
рабочей группы:

Главный инженер ТООО ВОИ

Кривошеина С.В.

(Должность, Ф.И.О.)


(Подпись)

Члены рабочей
группы:

Ведущий инженер ТООО ВОИ

Бодриченков О.Н.


(Подпись)

Инженер ТООО ВОИ

Евтушенко Д. К..


(Подпись)

Представитель
организации
расположенной
на объекте:

Директор института

(Должность, Ф.И.О.)

АРХИВ О.С. Королунца


(Подпись)

I. Результаты обследования:

1. Территории, прилегающей к зданию (участка)

Центр подготовки и переподготовки кадров в области архитектуры и градостроительства

г. Тюмень, ул. Нагорная, д.6
наименование объекта, адрес

№ п/п	Наименование функционально-планировочного элемента	Наличие элемента			Выявленные нарушения и замечания		Работы по адаптации объектов	
		есть/нет	№ на плане	№ фото	Содержание	Значимо для инвалида (категория)	Содержание	Виды работ
1.1	Вход (входы) на территорию	нет	-	-	Не выявлено	-	Не требуется	Не нуждается
1.2	Путь (пути) движения на территории	есть	-	3,6-9	- отсутствуют средства информационной поддержки и навигации на путях движения к входной группе; - на путях движения имеются неровности и перепады высот выше 0,015 м	К,О,С,Г,У	- предусмотреть систему средств информационной поддержки и навигации на путях движения к входной группе; - устранить перепады высоты дорожного покрытия	Текущий ремонт, организационные мероприятия
1.3	Лестница (наружная)	нет	-	-	-	-	-	-
1.4	Пандус (наружный)	нет	-	-	-	-	-	-
1.5	Автостоянка и парковка	есть	-	1-2,4-5	- парковочное место для инвалидов не оборудовано разметкой и не обозначено знаком	К,О,С,Г,У	Обустроить парковку и парковочное место для стоянки автотранспорта инвалида: - установить дорожные знаки: 6.4; 6. 8.17; 8.3.1; - на выделенное машино-место нанести дорожную разметку безопасной зоны для доступа к багажнику и зоны доступности между парковочными местами шириной 1,2м в	Текущий ремонт

						соответствии с требованиями СП 59.13330.2020.	
--	--	--	--	--	--	---	--

II Заключение по зоне:

Наименование структурно-функциональной зоны	Состояние доступности* (к пункту 3.4 Акта обследования ОСИ)	Приложение		Рекомендации по адаптации (вид работы)** к пункту 4.1 Акта обследования ОСИ
		№ на плане	№ фото	
Территория, прилегающая к зданию (участок)	ДЧ-И (О,Г,С,У) ВНД (К)	-	1-6,9	Текущий ремонт, организационные мероприятия

* указывается: ДП-В - доступно полностью всем; ДП-И (К, О, С, Г, У) – доступно полностью избирательно (указать категории инвалидов); ДЧ-В - доступно частично всем; ДЧ-И (К, О, С, Г, У) – доступно частично избирательно (указать категории инвалидов); ДУ - доступно условно, ВНД - недоступно


Комментарий к заключению: **Состояние доступности объекта оценено как доступно частично-избирательно (О,Г,С,У). Временно недоступно (ВНД).**

I. Результаты обследования:

2. Входа (входов) в здание

Центр подготовки и переподготовки кадров в области архитектуры и градостроительства
г. Тюмень, ул. Нагорная, д.6
наименование объекта, адрес

№ п/п	Наименование функционально-планировочного элемента	Наличие элемента			Выявленные нарушения и замечания		Работы по адаптации объектов	
		есть/нет	№ на плане	№ фото	Содержание	Значимо для инвалида (категория)	Содержание	Виды работ
2.1	Лестница (наружная) главного входа	есть	-	8	<p>-на лестнице главного входа отсутствуют поручни по бокам лестничного марша, а также разделительный поручень;</p> <p>- отсутствует выделение контрастным цветом краевых ступеней лестничных маршей;</p> <p>-перед входной лестницей отсутствует наземный тактильно-контрастный указатель, что не соответствует требованиям п. 5.1.10 СП 59.13330.2020.</p>	О,С,Г,У	<p>- Установить поручни в соответствии с требованиями ГОСТ Р 51261-2017;</p> <p>- нанести противоскользящие, контрастные полосы на краевые ступени (проступь) общей шириной 0,08-0,1 м расстояние между краем контрастной полосы и краем проступи ступени не более 0,04м;</p> <p>- установить наземный тактильно-контрастный указатель глубиной 0,5-0,6 м на расстоянии 0,3 м от края проступи нижней ступени лестницы</p>	Текущий ремонт
2.2	Пандус (наружный)	нет	-	-	- лестница не продублирована стационарным пандусом;	К,О,С	<p>-предусмотреть оказание ситуационной помощи.</p> <p>--установить стационарный пандус в соответствии с требованиями СП 59.13330.2020;</p>	Текущий ремонт, организационные мероприятия
2.3	Входная площадка (перед дверью главного)	есть	-	7	противоскользящее покрытие выполнено не по всей поверхности входной площадки	К, О, С, Г, У	-предусмотреть противоскользящее покрытие на всей поверхности входной площадки, закрепить покрытие	Текущий ремонт

	входа)							
2.4	Дверь (входная наружная, внутренняя) главного входа	есть	-	9	<p>-около наружной входной двери отсутствует пиктограмма вход в помещение;</p> <p>-отсутствуют пиктограммы «доступность для инвалидов»;</p> <p>- доводчики дверей не обеспечивают пятисекундной задержки;</p> <p>- отсутствует выделение дверных ручек внутренней и наружной дверей контрастным цветом.</p> <p>-около двери отсутствует тактильная вывеска организации с дублированием основной информации шрифтом Брайля, что не соответствует пунктам 6.5.1 и 6.5.9 СП 59.13330.2020.</p>	С, К, О, Г, У	<p>-с левой стороны наружной входной двери установить пиктограмму вход в помещение ;</p> <p>-установить пиктограммы доступности объекта (после адаптации) согласно ГОСТ Р 52131-2019 п. 4.3.7.2 трех нозологий (К,Г,С);</p> <p>-отрегулировать доводчик для обеспечения пятисекундной задержки;</p> <p>-дверные ручки выделить контрастным цветом;</p> <p>-Установить тактильную вывеску организации рядом с дверью со стороны дверной ручки на расстоянии 0,1 м от края дверного проёма на высоте 1,2-1,6 м от пола.</p>	Текущий ремонт, организационные мероприятия
2.5	Тамбур	есть		10,1 1	Противоскользящее покрытие в тамбуре не закреплено	С, К, О	<p>-закрепить противоскользящее покрытие</p>	Текущий ремонт

II Заключение по зоне:

Наименование структурно-функциональной зоны	Состояние доступности* (к пункту 3.4 Акта обследования ОСИ)	Приложение		Рекомендации по адаптации (вид работы)** к пункту 4.1 Акта обследования ОСИ
		№ на плане	№ фото	
Вход в здание	ДП-И (Г, У) ВНД (К, С, О)	По плану	6-11	Текущий ремонт, организационные мероприятия.

* указывается: ДП-В - доступно полностью всем; ДП-И (К, О, С, Г, У) – доступно полностью избирательно (указать категории инвалидов); ДЧ-В - доступно частично всем; ДЧ-И (К, О, С, Г, У) – доступно частично избирательно (указать категории инвалидов); ДУ - доступно условно, ВНД - недоступно

Комментарий к заключению: Состояние доступности объекта оценено как доступно полностью избирательно (Г, У).. Временно недоступно (К,С,О).

I. Результаты обследования:

3. Пути (путей) движения внутри здания (в т.ч. путей эвакуации)
Центр подготовки и переподготовки кадров в области архитектуры и градостроительства
г. Тюмень, ул. Нагорная, д.6
наименование объекта, адрес

№ п/п	Наименование функционально-планировочного элемента	Наличие элемента			Выявленные нарушения и замечания		Работы по адаптации объектов	
		есть/нет	№ на плане	№ фото	Содержание	Значимо для инвалидов (категория)	Содержание	Виды работ
3.1	Коридор (вестибюль, зона ожидания, галерея, балкон, фойе)	есть	По плану	11-19,24	-отсутствует информационная табличка (оказание ситуационной помощи); - отсутствует информационная система (портативная) на посту дежурного.	К, О, С, У,Г	-установить информационную табличку (оказание ситуационной помощи); - при необходимости предусмотреть информационную индукционную систему (портативную) на пост дежурного.	Текущий ремонт, индивидуальное решение с ТСР.
3.2	Лестница (внутри здания)	есть	По плану	20-22,25-26	-отсутствует пристенный поручень на межэтажных лестницах; - отсутствует контрастное выделение краевых ступеней лестничных маршей; - отсутствуют информационные тактильные знаки (пиктограммы).	К,О, С, Г,У	-установить пристенный поручень на межэтажных лестницах в соответствии с ГОСТ Р 51261-2017; - нанести противоскользящие, контрастные полосы на краевые ступени (проступь) общей шириной 0,08-0,1м, расстояние между краем контрастной полосы и краем проступи ступени не более 0,04м; - установить информационные тактильные знаки; - при необходимости для обеспечения доступа инвалиду на кресле-коляске на	Текущий ремонт, индивидуальное решение с ТСР, организационные мероприятия

							этажи выше первого предусмотрено использование мобильного лестничного подъемника - предусмотреть помощь ассистента (помощника) по оказанию технической помощи инвалидам и лицам с ОВЗ.	
3.3	Пандус (внутри здания)	нет	-	-	-	-	-	-
3.4	Лифт пассажирский (или подъемник)	нет	-	-	-	-	-	-
3.5	Дверь	есть	-	24,27	-отсутствует выделение дверных ручек пластиковых дверей контрастным цветом -встречаются пороги высотой более 0,014 м; -ширина створки входной двери менее 0,9 м	К, О, С	-дверные ручки пластиковых дверей выделить контрастным цветом; -предусмотреть приставные мини-пандусы к порогам; -предусмотреть оказание ситуационной помощи.	Организационные мероприятия, текущий ремонт, индивидуальное решение с ТСП
3.6	Пути эвакуации (в т.ч. зоны безопасности)	есть	По плану	28-35	- ширина рабочей створки двери менее 0,9м; - на эвакуационных лестницах с 1-го этажа отсутствуют опорные поручни с двух сторон; -встречаются пороги высокой более 0,014 м -на эвакуационных лестницах не выделены краевые ступени (проступь) контрастным цветом; -встречаются дверные ручки в форме «кнопки».	К, О, С, Г,У	- при необходимости для эвакуации инвалидов на креслах-колясках предусмотреть эвакуационный стул или мобильный лестничный подъемник и помощь ассистента (помощника) по оказанию технической помощи инвалидам и лицам с ОВЗ; -предусмотреть приставные мини-пандусы к порогам; -обустроить лестницы эвакуационных выходов поручнями в соответствии с требованиями ГОСТ Р 51261-2017; -предусмотреть установку П или С-образных дверных ручек, контрастных с цветом дверного полотна; - нанести противоскользящие, контрастные полосы на краевые ступени (проступь) общей шириной 0,08-0,1 м, расстояние между	Текущий ремонт, индивидуальное решение с ТСП, организационные мероприятия

						краем контрастной полосы и краем проступи ступени не более 0,04 м.	
--	--	--	--	--	--	--	--

Заключение по зоне:

Наименование структурно-функциональной зоны	Состояние доступности (к пункту 3.4 Акта обследования ОСИ)	Приложение		Рекомендации по адаптации (вид работы) к пункту 4.1 Акта обследования ОСИ
		№ на плане	№ фото	
Путь (пути) движения внутри здания (в т.ч. пути эвакуации)	ДП-И (У,Г) ДЧ-И (О) ВНД (К, С)	По плану	12-36	Текущий ремонт, индивидуальное решение с ТСР, организационные мероприятия.

* указывается: ДП-В - доступно полностью всем; ДП-И (К, О, С, Г, У) – доступно полностью избирательно (указать категории инвалидов); ДЧ-В - доступно частично всем; ДЧ-И (К, О, С, Г, У) – доступно частично избирательно (указать категории инвалидов); ДУ - доступно условно, ВНД - недоступно

Комментарий к заключению: Состояние объекта оценено как доступно полностью избирательно (У,Г). Доступно частично избирательно (О). Временно недоступно (К,С).

I. Результаты обследования:

4. Зоны целевого назначения здания (целевого посещения объекта)

Центр подготовки и переподготовки кадров в области архитектуры и

градостроительства

г. Тюмень, ул. Нагорная, д.6

наименование объекта, адрес

№ п/п	Наименование функционально-планировочного элемента	Наличие элемента			Выявленные нарушения и замечания		Работы по адаптации объектов	
		есть/ нет	№ на плане	№ фото	Содержание	Значимо для инвалида (категория)	Содержание	Виды работ
4.1	Кабинетная форма обслуживания (приемная, учительская и т.д.)	есть	По плану	38-43	- отсутствует информационная индукционная система; -встречаются не выделенные контрастным цветом дверные ручки пластиковых дверей; -встречаются пороги высотой более 0,014 м; -отсутствуют тактильные таблички с названием помещений.	К, С, О, Г,У	- при необходимости предусмотреть информационную индукционную систему (портативную), - дверные ручки пластиковых дверей выделить контрастным цветом - установить тактильные кабинетные таблички с названием помещения, дублированные шрифтом Брайля на расстоянии 0,1 м от края дверного проёма со стороны дверной ручки на высоте 1,2-1,6 м от пола; -предусмотреть оказание ситуационной помощи.	Текущий ремонт, индивидуальное решение с ТСР, организационные мероприятия
4.2	Зальная форма обслуживания (актовый зал)	есть	По плану	36,37	-отсутствует тактильная табличка с названием помещения -отсутствует индукционный	К, С, О, Г,У	- установить тактильную табличку с названием помещения, дублированные	Текущий ремонт, индивидуальное решение с ТСР,

					контур портативная информационная индукционная система;	или		<p>шрифтом Брайля на расстоянии 0,1 м от края дверного проёма со стороны дверной ручки на высоте 1,2-1,6 м от пола;</p> <p>-при необходимости предусмотреть для зрителей на креслах-колясках места размером 0,9*1,4м;</p> <p>- места для лиц с нарушением слуха разместить на расстоянии не более 3 м от источника звука или при необходимости оборудовать специальными приборами для усиления звука индивидуального или коллективного пользования (индукционный контур или портативную индукционную систему);</p> <p>- места для инвалидов выделить пиктограммой на высоте 1,2-1,6 м от пола.</p>	организа ционные меропри ятия
4.3	Прилавочная форма обслуживания	нет	-	-	-	-	-	-	-
4.4	Форма обслуживания с перемещением по маршруту	нет	-	-	-	-	-	-	-
4.5	Кабина индивидуального обслуживания	нет	-	-	-	-	-	-	-

Заключение по зоне:

Наименование структурно-функциональной зоны	Состояние доступности (к пункту 4 Акта обследования ОСИ)	Приложение		Рекомендации по адаптации (вид работы) к пункту 4.1 Акта обследования ОСИ
		№ на плане	№ фото	
Зоны целевого назначения (целевого посещения объекта)	ДП-И (У) ДЧ-И (О,С) ДУ (К) ВНД (Г)	По плану	36-43	Текущий ремонт, индивидуальное решение с ТСП, организационные мероприятия

* указывается: ДП-В - доступно полностью всем; ДП-И (К, О, С, Г, У) – доступно полностью избирательно (указать категории инвалидов); ДЧ-В - доступно частично всем; ДЧ-И (К, О, С, Г, У) – доступно частично избирательно (указать категории инвалидов); ДУ - доступно условно, ВНД – недоступно

Комментарий к заключению: Состояние объекта оценено как доступно полностью избирательно (У). Доступно частично избирательно (О,С). Доступно условно (К). Временно недоступно (Г).

I. Результаты обследования:

4. Зоны целевого назначения здания (целевого посещения объекта)

Вариант II - места приложения труда

Центр подготовки и переподготовки кадров в области архитектуры и градостроительства
г. Тюмень, ул.Нагорная, д.6
наименование объекта, адрес

Наименование функционально-планировочного элемента	Наличие элемента			Выявленные нарушения и замечания		Работы по адаптации объектов	
	есть/ нет	№ на плане	№ фото	Содержание	Значимо для инвалида (категория)	Содержание	Виды работ
Место приложения труда (учебные кабинеты)	есть	По плану	44-50	-отсутствует портативная индукционная система; -встречаются пороги высотой более 0,014 м.	О, К,Г	-при необходимости организовать места приложения труда для инвалидов и предусмотреть портативную индукционную систему; -предусмотреть оказание ситуационной помощи.	Индивидуальное решение с ТСП, организационные мероприятия

Заключение по зоне:

Наименование структурно-функциональной зоны	Состояние доступности (к пункту 4 Акта обследования ОСИ)	Приложение		Рекомендации по адаптации (вид работы) к пункту 4.1 Акта обследования ОСИ
		№ на плане	№ фото	
Зоны целевого назначения (целевого посещения объекта) Место приложения труда	ДП-И (У) ДЧ-И (С, О) ВНД (Г) ДУ (К)	По плану	44-50	индивидуальное решение с ТСП, организационные мероприятия

* указывается: ДП-В - доступно полностью всем; ДП-И (К, О, С, Г, У) – доступно полностью избирательно (указать категории инвалидов); ДЧ-В - доступно частично всем; ДЧ-И (К, О, С, Г, У) – доступно частично избирательно (указать категории инвалидов); ДУ - доступно условно, ВНД – недоступно

Комментарий к заключению: Состояние объекта оценено как доступно полностью избирательно (У). Доступно частично избирательно (С,О). Доступно условно (К). Временно недоступно (Г).

I. Результаты обследования:

5. Санитарно-гигиенических помещений

Центр подготовки и переподготовки кадров в области архитектуры и градостроительства

г. Тюмень, ул.Нагорная, д.6

наименование объекта, адрес

№ п/п	Наименование функционально-планировочного элемента	Наличие элемента			Выявленные нарушения и замечания		Работы по адаптации объектов	
		есть/нет	№ на плане	№ фото	Содержание	Значимо для инвалида (категория)	Содержание	Виды работ
5.1	Туалетная комната	есть	По плану	52-58	<p>-не предусмотрена универсальная, специально оборудованная доступная кабина для маломобильных групп населения:</p> <ul style="list-style-type: none"> - отсутствуют информационные таблички дублированные шрифтом Брайля; -дверные ручки не выделены контрастным цветом; -отсутствуют поручни около раковины и унитаза; -имеется порог высотой более 0,014 м; - присутствует раздельное управление горячей и холодной водой; - отсутствуют крючки для костылей; -отсутствует место около унитаза для размещения кресла-коляски не менее 0,8м; -в индивидуальной туалетной кабинке отсутствует свободное место для разворота кресла-коляски диаметром не менее 1,4м; -отсутствует 	К, О, С,Г,У	<p>На 1 этаже (при наличии технической возможности) оборудовать универсальную, специальную, доступную кабину с учетом всех требуемых норм СП 59.13330.2020 п.6.3:</p> <ul style="list-style-type: none"> - предусмотреть приставной мини-пандус к порогу; -установить пиктограмму; - установить информационную табличку с шрифтом Брайля на высоте 1,2-1,6 м. от уровня пола, со стороны дверной ручки на расстоянии 0,1 м от края двери; -дверные ручки доступной индивидуальной кабинки выделить контрастным цветом (рекомендуется оборудовать дверь индивидуальной кабинки с внутренней стороны ручкой-поручнем); -предусмотреть запирающее устройство с открыванием снаружи в экстренных случаях для оказания помощи и знаком индикации 	Капитальный ремонт, индивидуальное решение с ТСР, организационные мероприятия

					поворотное зеркало; - отсутствует связь с администратором.		«занято/свободно»; -установить поручни около раковины, унитаза в соответствии с требованиями ГОСТ Р 51261-2017; -предусмотреть поворотное зеркало или установить зеркало на высоту не более 0,85 м от нижнего края; - установить крючки для трости и костылей около унитаза и раковины; -в туалетах установить локтевые рычажные смесители для управления подачей воды; -обеспечить свободное пространство сбоку от унитаза не менее 0,8м и свободное пространство для разворота коляски не менее 1,4м (размеры кабины могут изменяться в зависимости от расстановки и габаритов применяемого оборудования); -над наружной входной дверью, из коридора, предусмотреть светозвуковые оповещатели; -установить кнопку вызова помощи с пиктограммой.	
5.2	Душевая/ ванная комната	нет	-	-	-	-	-	-
5.3	Бытовая комната (гардеробная)	есть	По пла ну	59- 60	- отсутствует информационные таблички: «гардероб», «дублированные шрифтом Брайля»; -ручки дверей не выделены контрастным цветом; -крючки для одежды установлены на высоте более 1,3м.	К, О, С, Г, У	- установить информационные таблички со шрифтом Брайля на высоте 1,2-1,6 м. от уровня пола, со стороны дверной ручки на расстоянии 0,1 м от края двери; - применить контрастные сочетания цветов (дверь-стена, ручка, стена-выключатель, средства визуальной информации и т. п.); - несколько крючков	Текущий ремонт, индивидуальное решение с ТСР, организационные мероприятия

						для одежды в раздевалках и гардеробах установить на высоте 1,1- 1,3м;	
--	--	--	--	--	--	---	--

II Заключение по зоне:

Наименование структурно-функциональной зоны	Состояние доступности* (к пункту 3.4 Акта обследования ОСИ)	Приложение		Рекомендации по адаптации (вид работы)** к пункту 4.1 Акта обследования ОСИ
		№ на плане	№ фото	
Санитарно-гигиенические помещения	ДЧ-И (Г,У) ВНД (К,О,С)	По плану	51-60	Капитальный ремонт, текущий ремонт, индивидуальное решение с ТСР, организационные мероприятия

* указывается: ДП-В - доступно полностью всем; ДП-И (К, О, С, Г, У) – доступно полностью избирательно (указать категории инвалидов); ДЧ-В - доступно частично всем; ДЧ-И (К, О, С, Г, У) – доступно частично избирательно (указать категории инвалидов); ДУ - доступно условно, ВНД - недоступно

Комментарий к заключению: Состояние доступности объекта оценено как доступно частично избирательно (Г,У). Временно недоступно (К,О,С).

I. Результаты обследования:

6. Системы информации на объекте

Центр подготовки и переподготовки кадров в области архитектуры и градостроительства

г. Тюмень, ул.Нагорная, д.6

наименование объекта, адрес

№ п/п	Наименование функционально-планировочного элемента	Наличие элемента			Выявленные нарушения и замечания		Работы по адаптации объектов	
		есть/нет	№ на плане	№ фото	Содержание	Значимо для инвалида (категория)	Содержание	Виды работ
6.1	Визуальные средства	есть	-	61,6 3-65	- отсутствуют информационные таблички, указатели, пиктограммы; - контур краевых ступеней не выделен контрастным цветом; - ручки дверей не выделены контрастным цветом.	К, О, Г, У	Обеспечить визуальную информацию на объекте;; -контур краевых ступеней, ручки пластиковых дверей выделить контрастным цветом.	Текущий ремонт,
6.2	Акустические средства	нет	-	-	-отсутствует информационная индукционная система.	Г	-установить информационную портативную индукционную систему (при необходимости);	Индивидуальное решение с ТСР
6.3	Тактильные средства	есть	-	64	- отсутствуют информационные таблички дублированные шрифтом Брайля, -на входе отсутствует информационная вывеска дублированная шрифтом Брайля; - перед лестницей входной группы отсутствуют предупреждающие наземные тактильно-контрастные указатели.	С	- установить информационную тактильную вывеску организации (на основном входе), информационные тактильные таблички на кабинетах (кроме учебных кабинетов), залах дублированные шрифтом Брайля, рядом с дверью со стороны дверной ручки на высоте от 1,2 до 1,6м;	Текущий ремонт

							<p>- перед лестницей главного входа для инвалидов с нарушением зрения обеспечить устройство тактильно-контрастных наземных указателей по ГОСТ Р 52875 или изменением фактуры поверхности пешеходного пути с подобными характеристиками.</p>
--	--	--	--	--	--	--	---

II Заключение по зоне:

Наименование структурно-функциональной зоны	Состояние доступности* (к пункту 3.4 Акта обследования ОСИ)	Приложение		Рекомендации по адаптации (вид работы)** к пункту 4.1 Акта обследования ОСИ
		№ на плане	№ фото	
Система информации на объекте	ДЧ-В	-	61-65	Текущий ремонт, индивидуальное решение с ТСР

* указывается: ДП-В - доступно полностью всем; ДП-И (К, О, С, Г, У) – доступно полностью избирательно (указать категории инвалидов); ДЧ-В - доступно частично всем; ДЧ-И (К, О, С, Г, У) – доступно частично избирательно (указать категории инвалидов); ДУ - доступно условно, ВНД - недоступно

Комментарий к заключению: Состояние доступности объекта оценено как доступно частично всем.

Φοτο Νο1



Φοτο Νο2



Φοτο Νο3



Фото №4



Фото №5

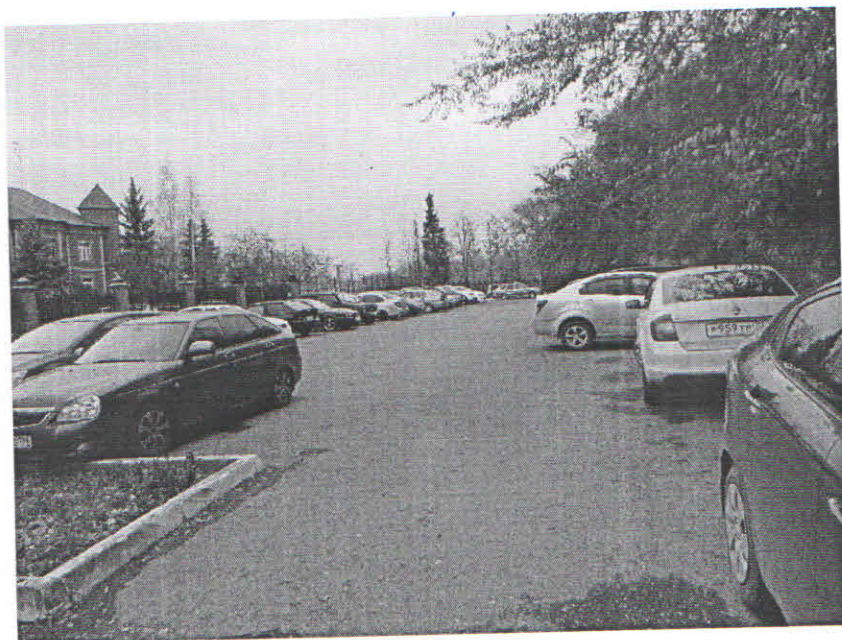


Фото №6



Фото №7



Фото №8

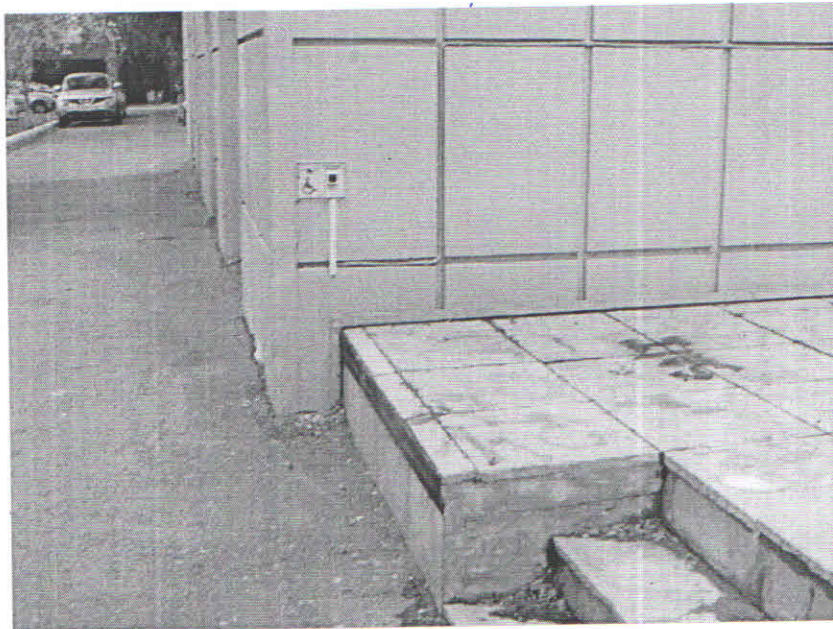


Фото №9

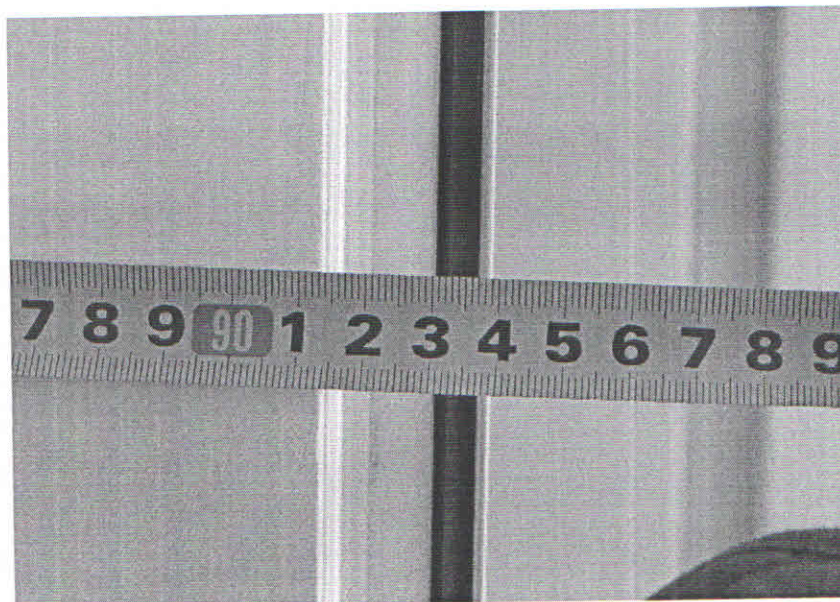


Фото №10

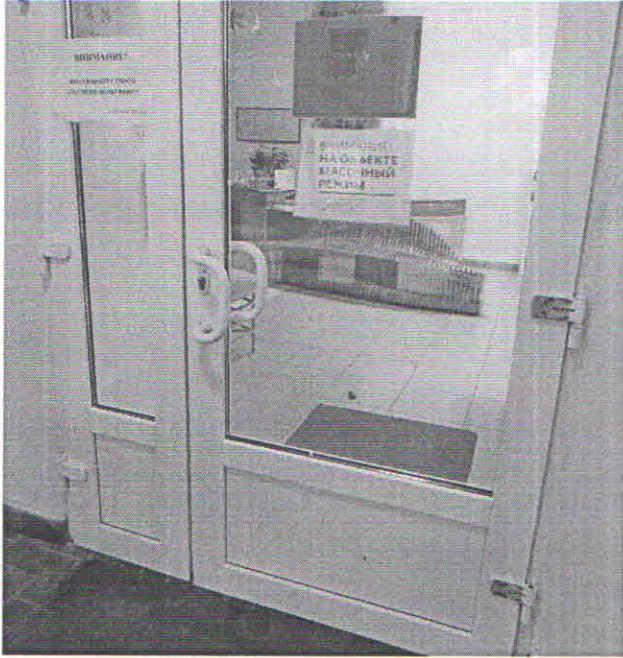


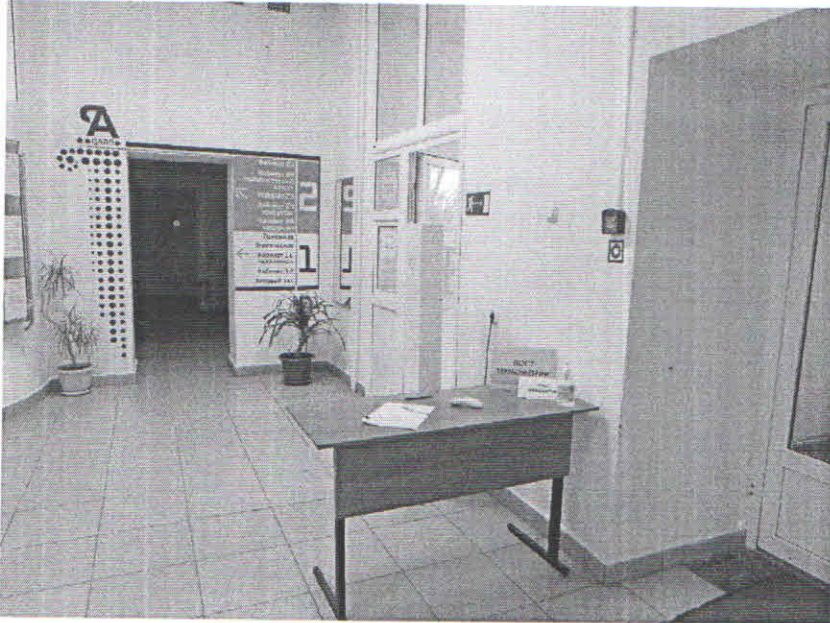
Фото №11



Φοτο №12



Φοτο №13



Φοτο №14

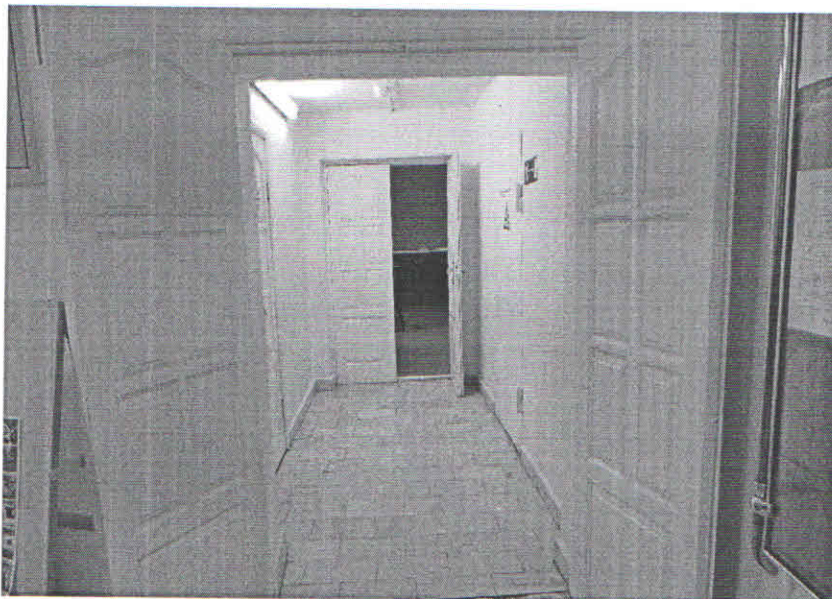


Фото №15



Фото №16

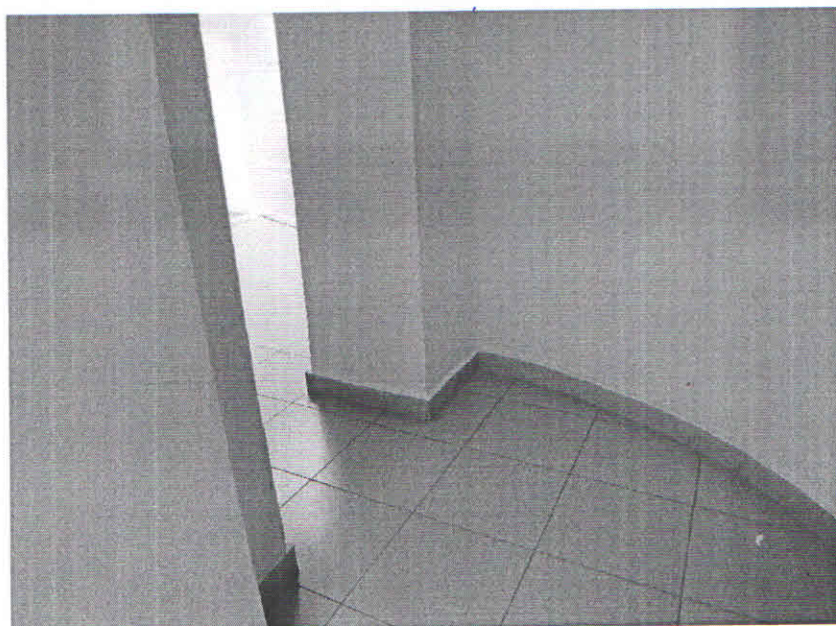
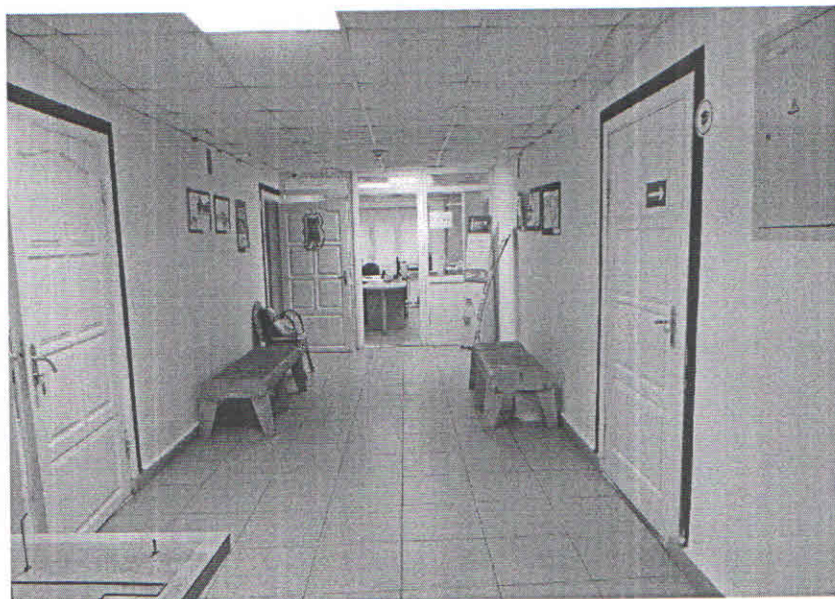


Фото №17



Φοτο Νο18

Φοτο Νο19



Φοτο Νο20



Фото №21



Фото №22



Фото №23

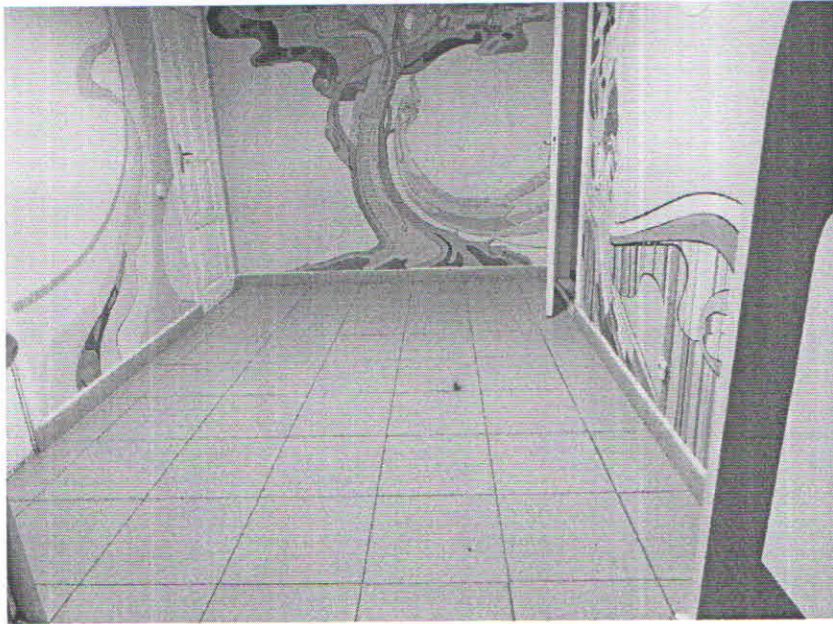


Фото №24



Фото №25



Фото №26



Фото №27



Фото №28

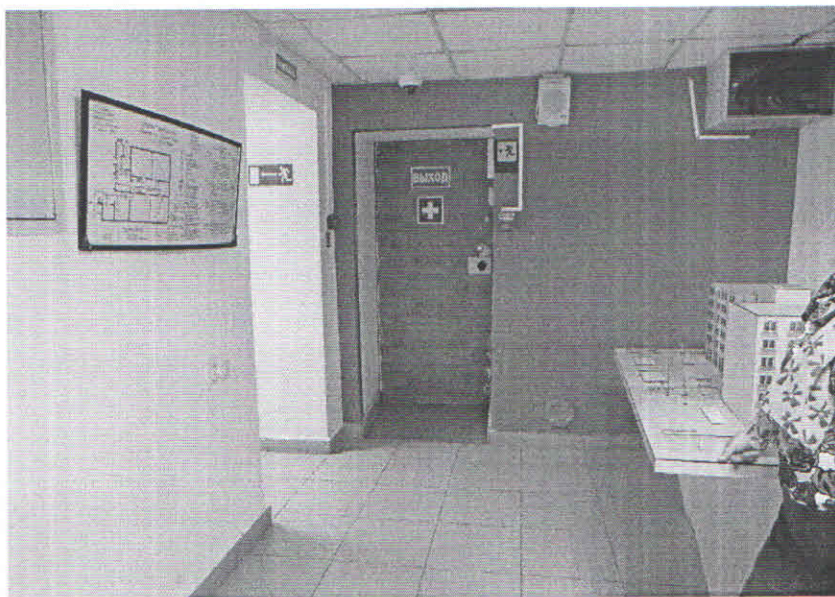


Фото №29

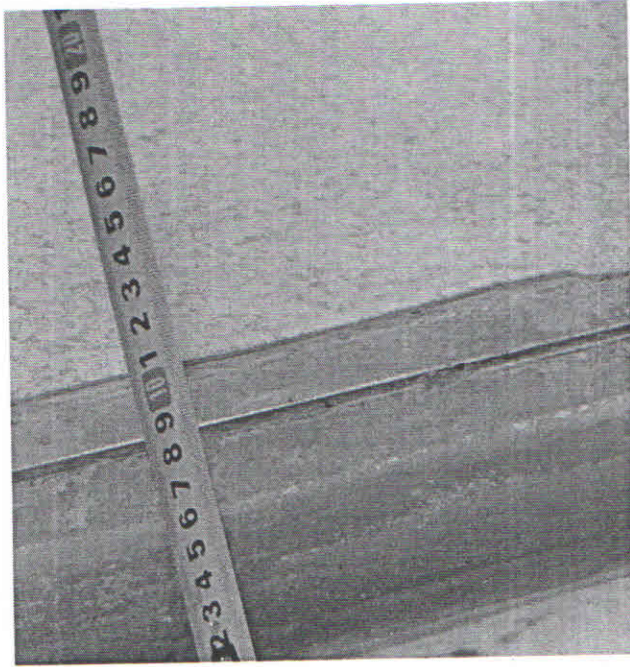


Фото №30

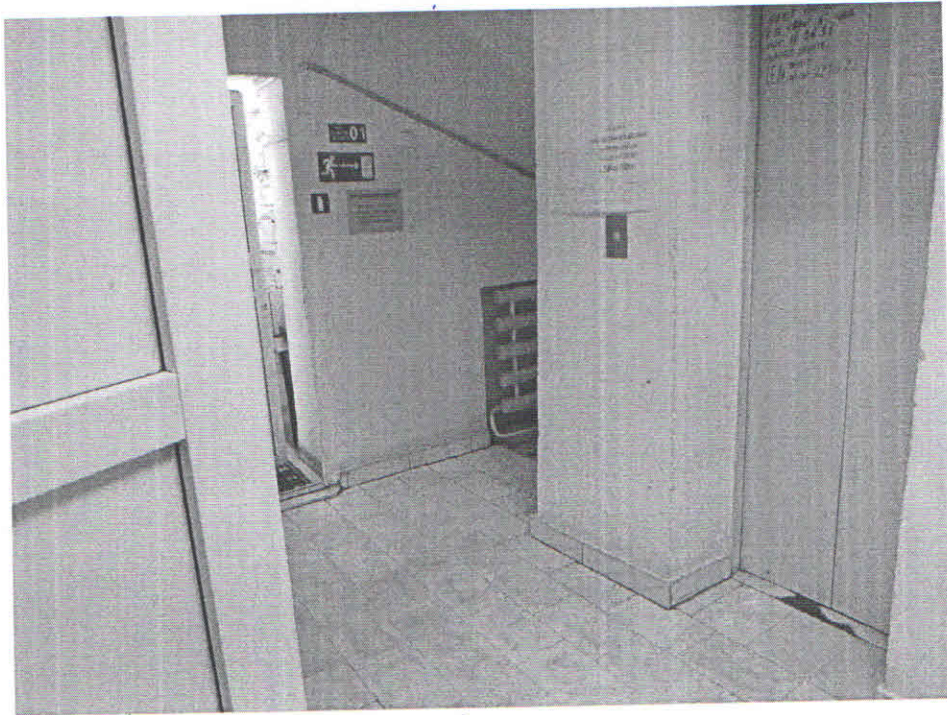


Фото №31

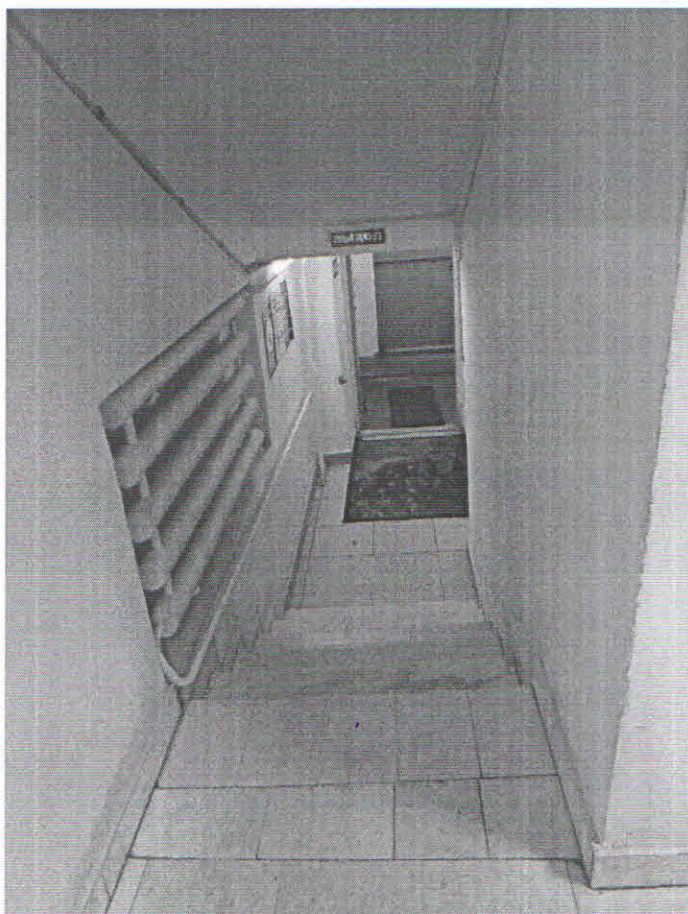


Фото №32

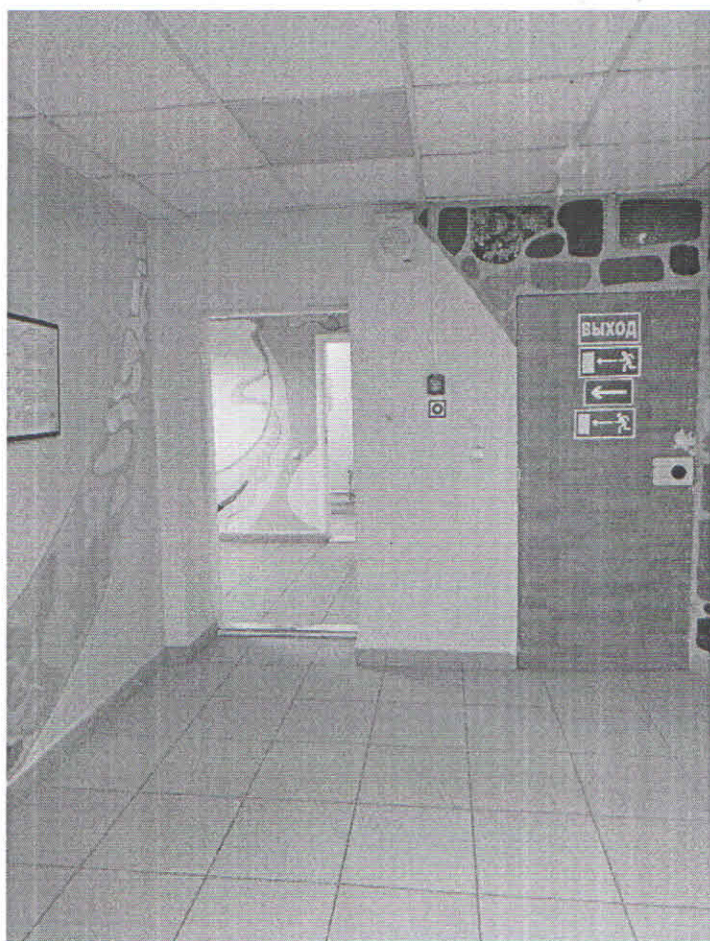


Фото №33

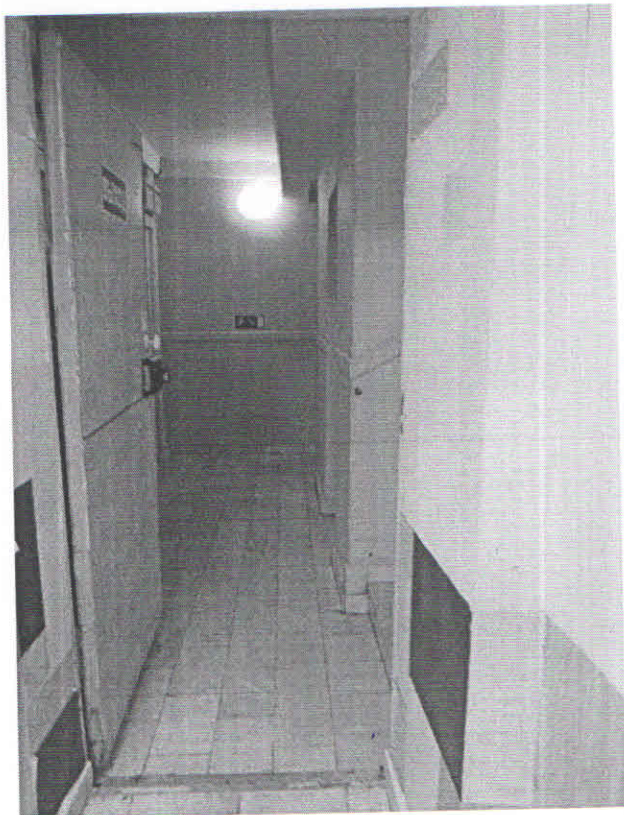


Фото №34

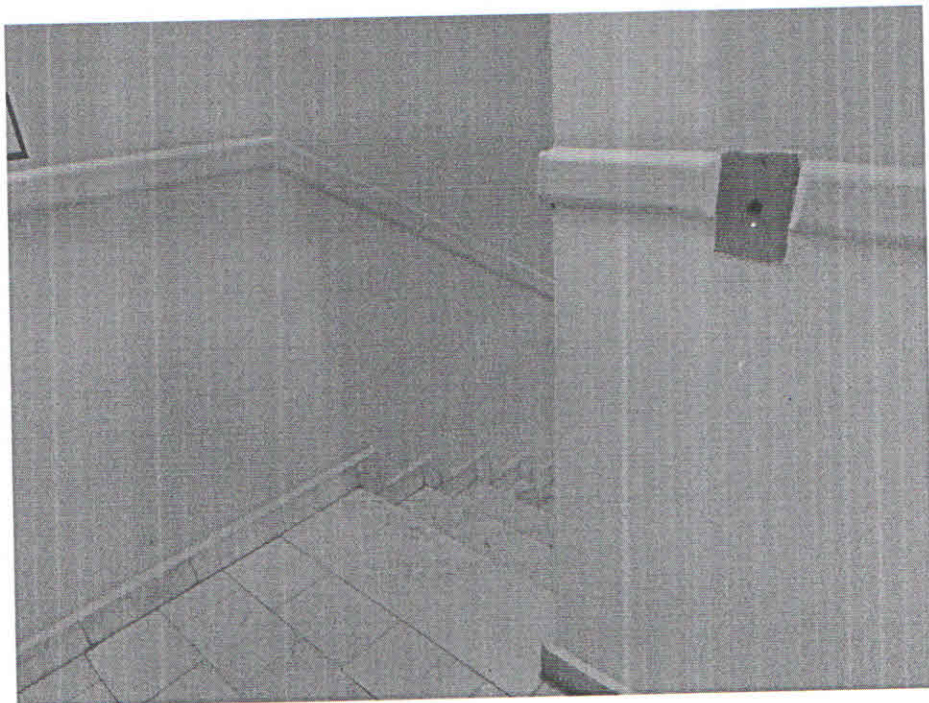


Фото №35 -



Фото №36



Фото №37



Фото №38



Фото №39 -

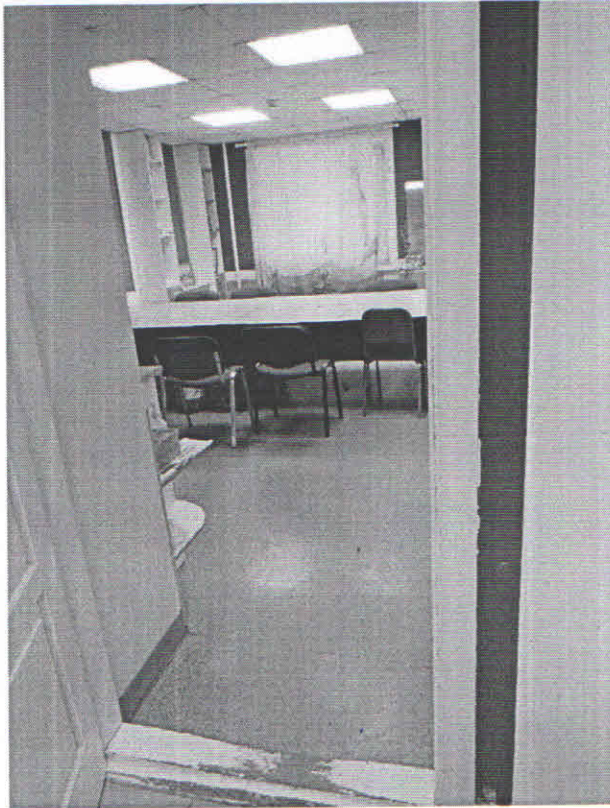
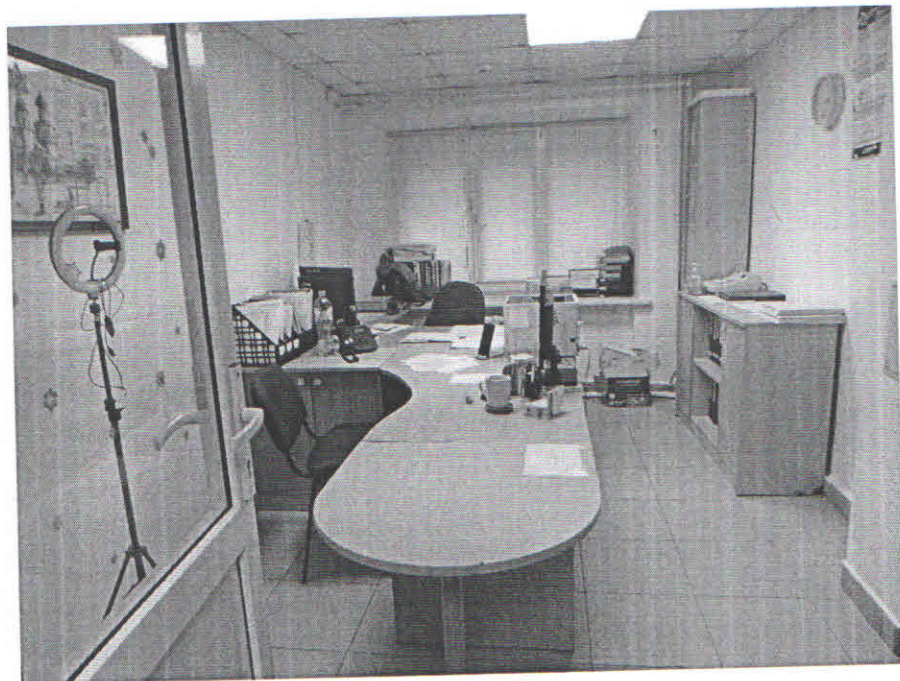


Фото №40



Φοτο Νο41



Φοτο Νο42

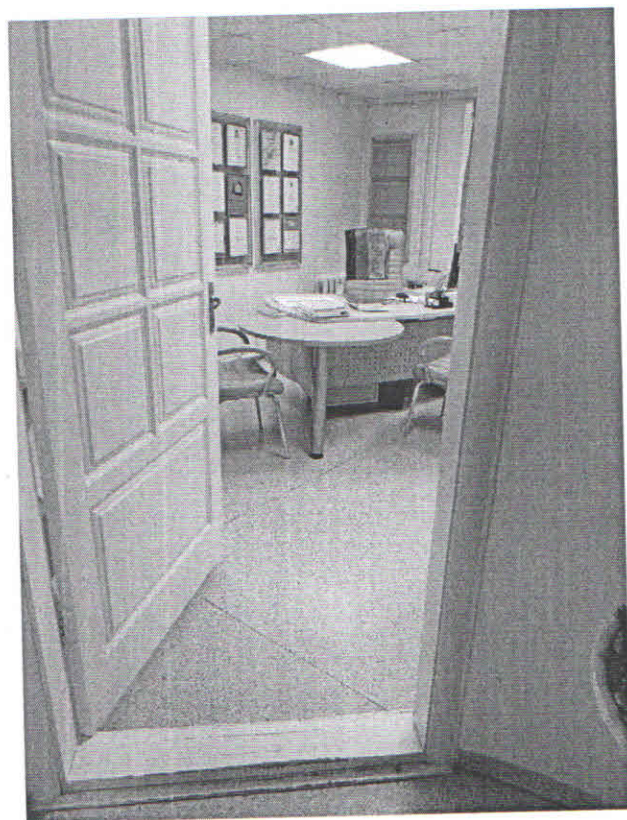


Фото №43 -

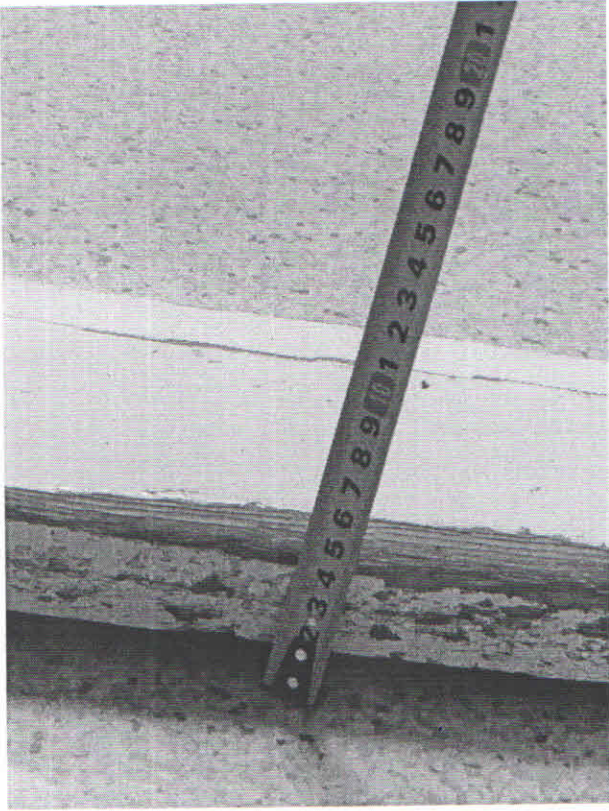


Фото №44



Фото №45 -



Фото №46



Φοτο Νο47 -



Φοτο Νο48

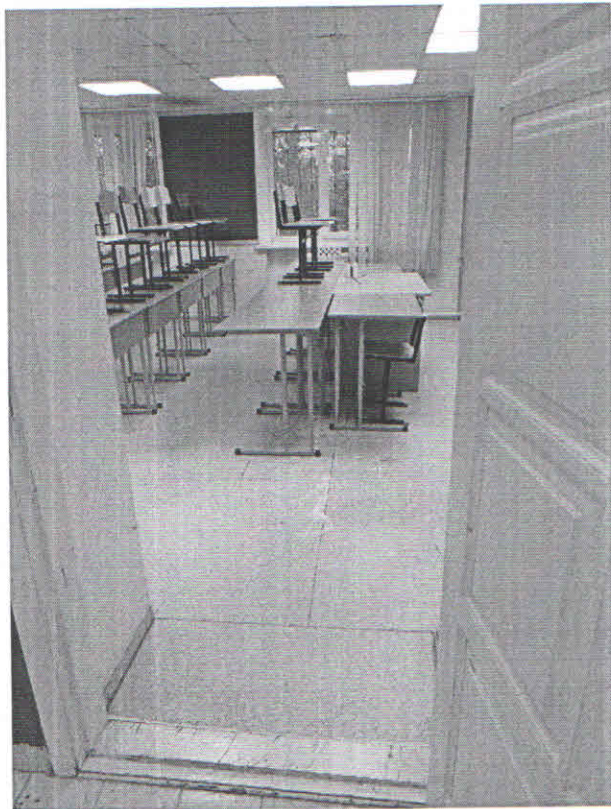


Фото №49 -



Фото №50



Фото №51-



Фото №52

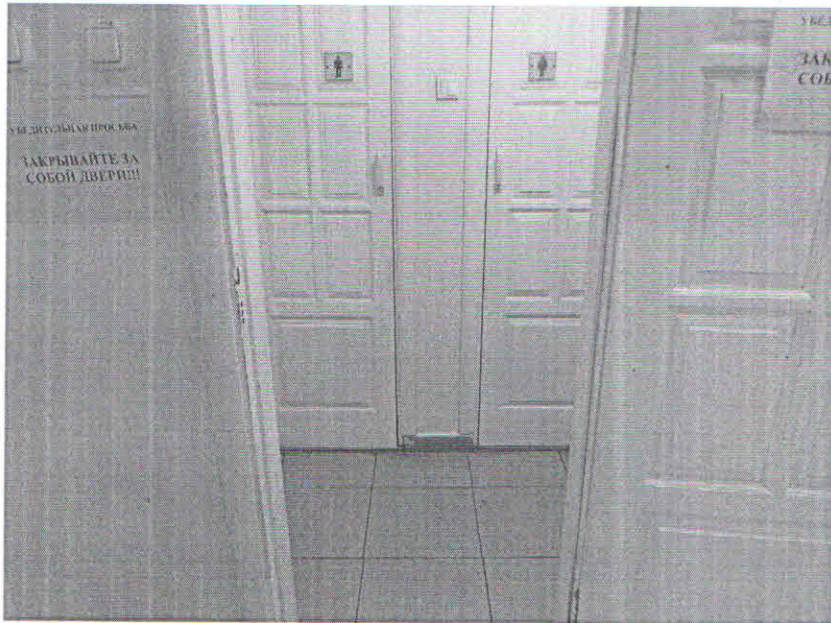


Фото №53

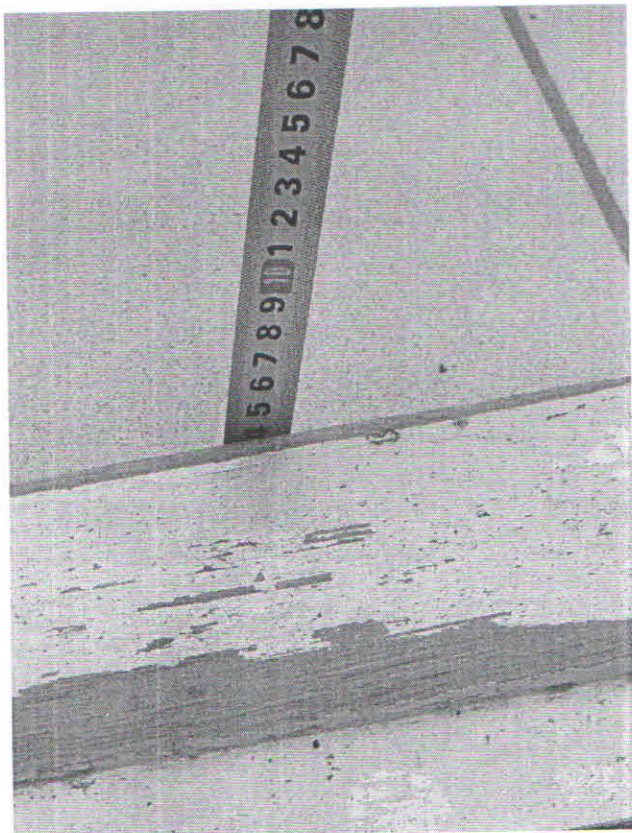


Фото №54



Фото №55-

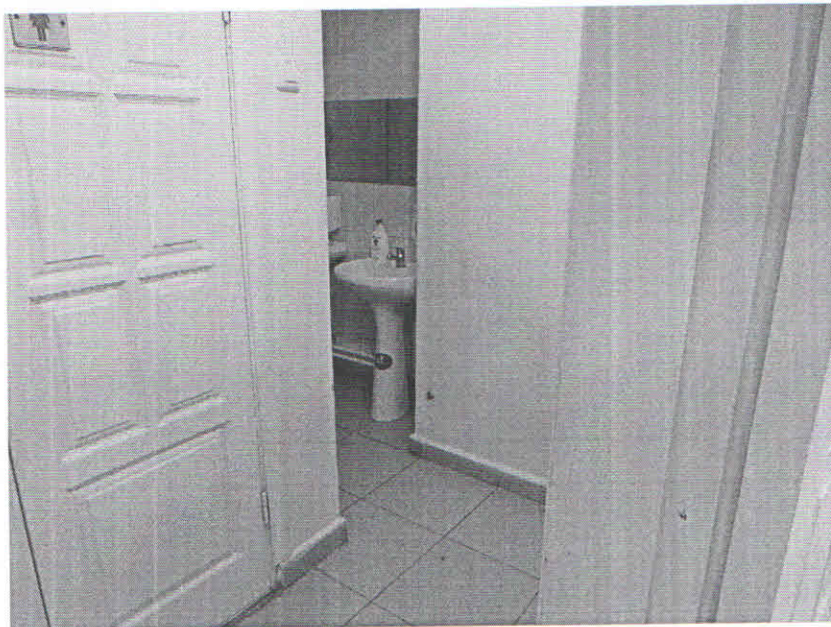


Фото №56

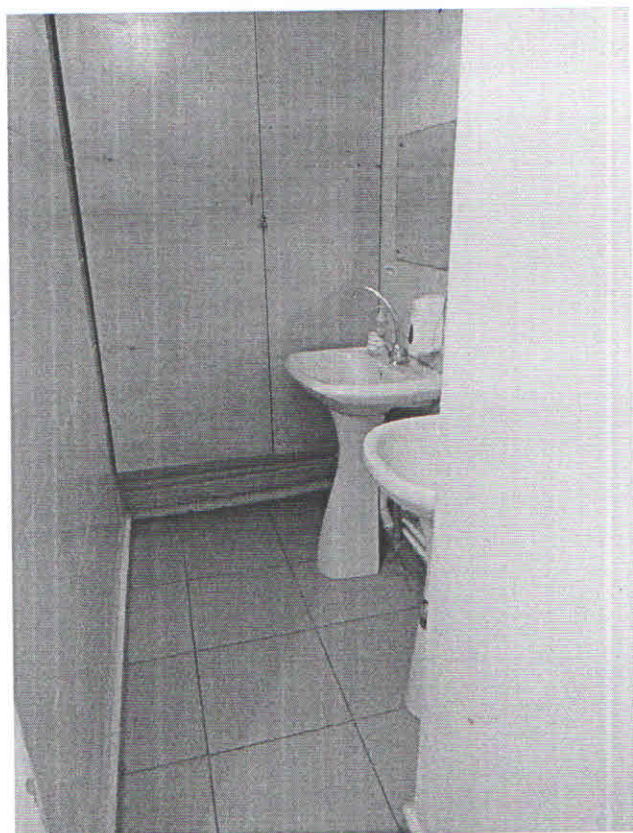


Фото №57

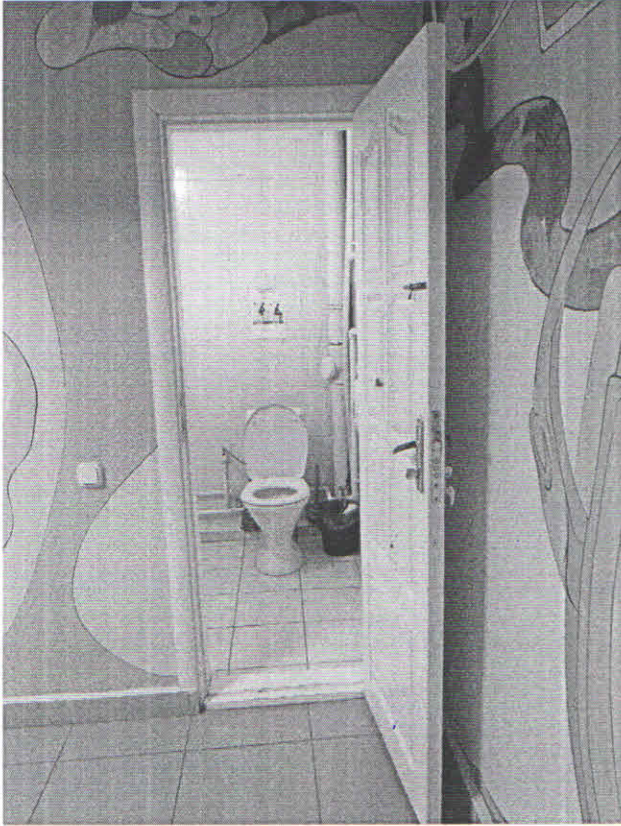


Фото №58



Фото №59 -

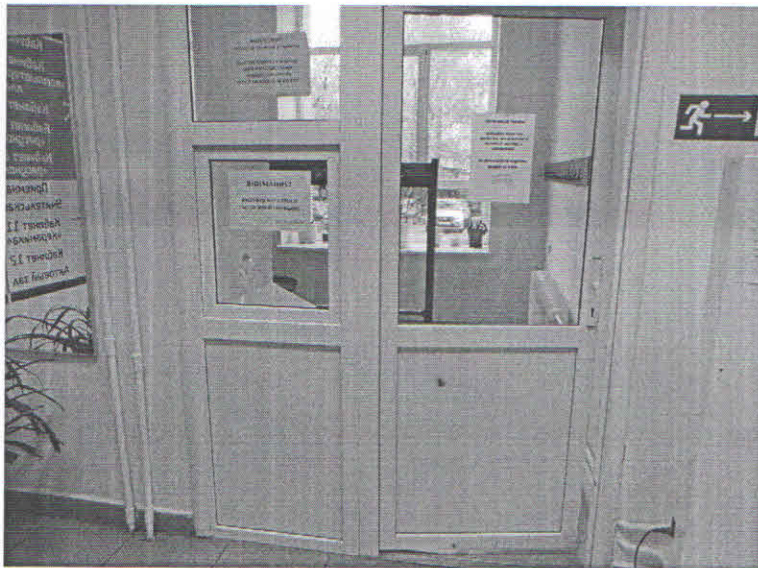


Фото №60



Фото №61



Фото №62 -

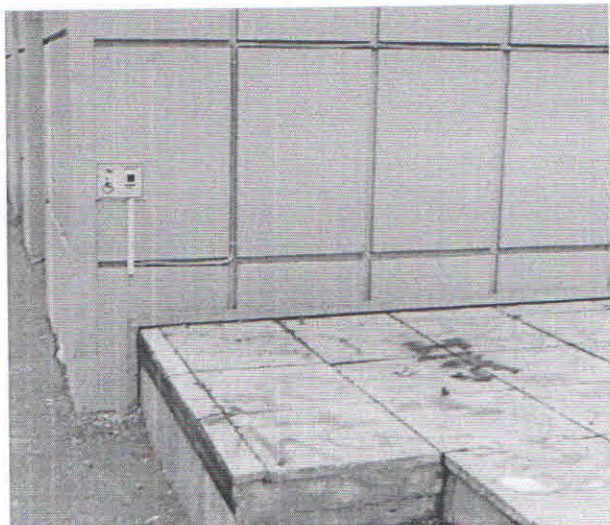


Фото №63

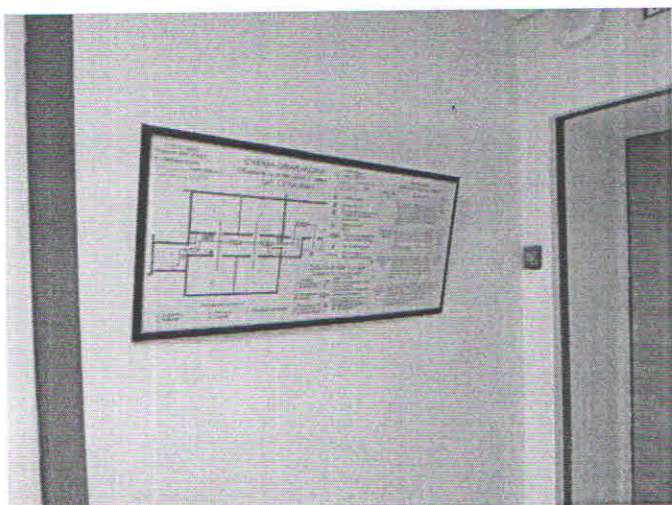
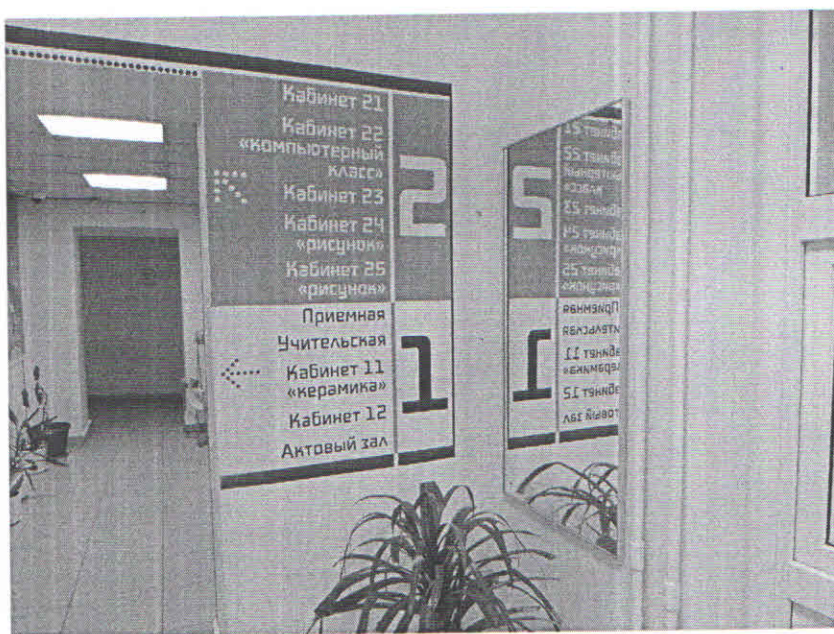
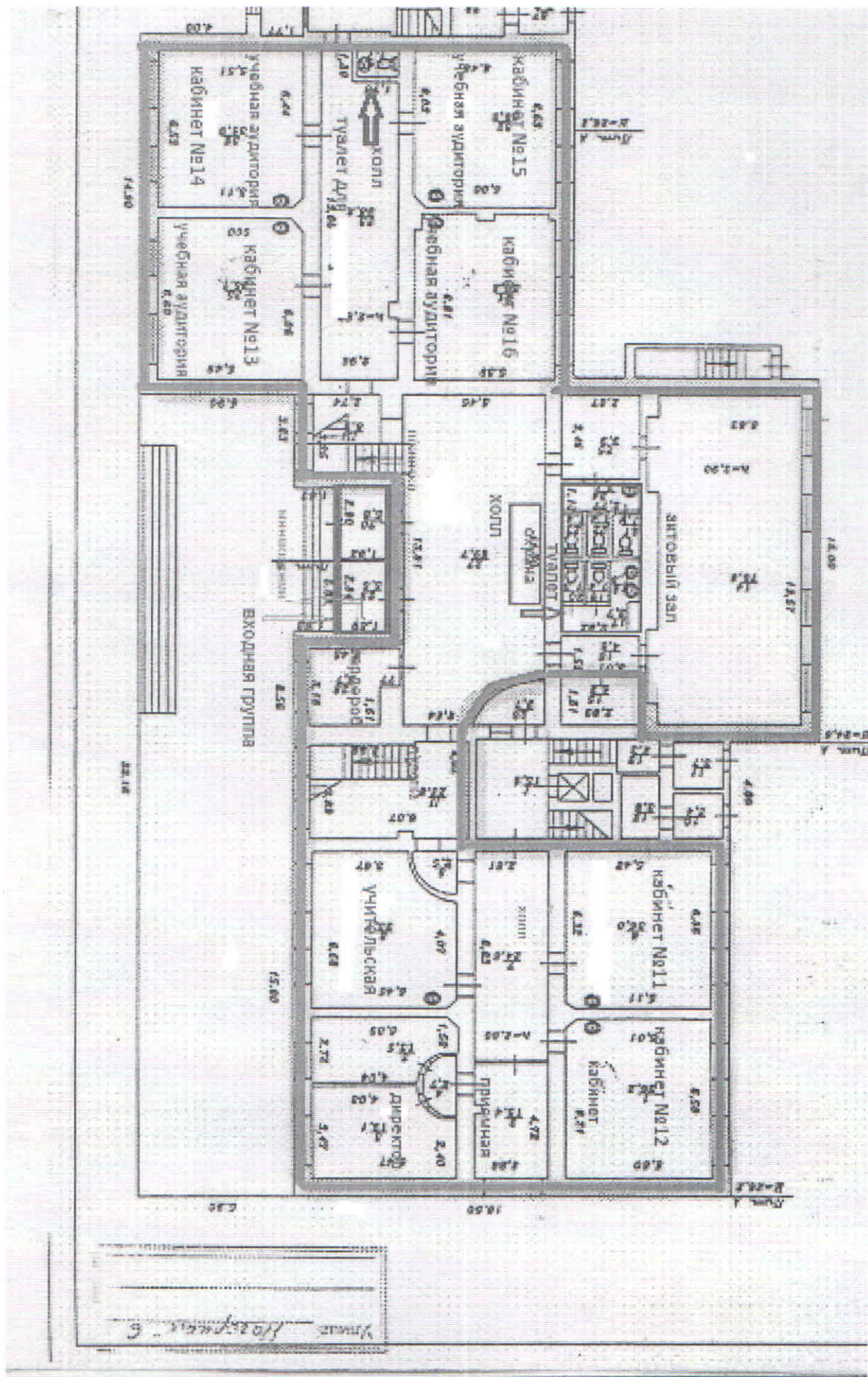


Фото №64







Учреждение: Воспитательный центр



ВСЕРОССИЙСКОЕ ОБЩЕСТВО ИНВАЛИДОВ
СИСТЕМА ДОБРОВОЛЬНОЙ СЕРТИФИКАЦИИ
«МИР, ДОСТУПНЫЙ ДЛЯ ВСЕХ»

Зарегистрирована в едином реестре зарегистрированных
систем добровольной сертификации
ФЕДЕРАЛЬНОГО АГЕНТСТВА
ПО ТЕХНИЧЕСКОМУ РЕГУЛИРОВАНИЮ И МЕТРОЛОГИИ
регистрационный номер № РОСС RU.К1843.04ЖОЖ1

СЕРТИФИКАТ

Эксперта

№ ЭТ-01-2100031

Настоящий сертификат удостоверяет, что

ЕВТУШЕНКО ДАНИЛА КОНСТАНТИНОВИЧ

Сертифицирован(-а) в качестве

Эксперта

в области создания и обеспечения безбарьерной среды
для людей с инвалидностью и маломобильных групп населения

Сертификация осуществлена в соответствии
с Положением о сертификации экспертов
Системы добровольной сертификации Общероссийской общественной организации
«Всероссийское общество инвалидов» «МИР, ДОСТУПНЫЙ ДЛЯ ВСЕХ»



Дата выдачи: 30 июля 2021 г.

Сертификат действителен до: 29 июля 2024 г.

Орган по сертификации Системы добровольной сертификации
«МИР, ДОСТУПНЫЙ ДЛЯ ВСЕХ»
АНО «Центр изучения проблем инвалидов «Общество для всех»
119415, г. Москва, ул. Удальцова, д. 11.
Тел. (495) 150-88-97

Председатель ВОИ

Руководитель
Органа по сертификации



М.Б. Терентьев
Е.А. Бухаров





ВСЕРОССИЙСКОЕ ОБЩЕСТВО ИНВАЛИДОВ
СИСТЕМА ДОБРОВОЛЬНОЙ СЕРТИФИКАЦИИ
«МИР, ДОСТУПНЫЙ ДЛЯ ВСЕХ»

Зарегистрирована в едином реестре зарегистрированных
систем добровольной сертификации
ФЕДЕРАЛЬНОГО АГЕНТСТВА
ПО ТЕХНИЧЕСКОМУ РЕГУЛИРОВАНИЮ И МЕТРОЛОГИИ
регистрационный номер № РОСС RU.К1843.04ЖОЖ1

СЕРТИФИКАТ

Эксперта

№ ЭТ-02-1600082

Настоящий сертификат удостоверяет, что

БОДРИЧЕНКОВ ОЛЕГ НИКОЛАЕВИЧ

Сертифицирован(-а) в качестве

Эксперта

в области создания и обеспечения безбарьерной среды
для людей с инвалидностью и маломобильных групп населения

Сертификация осуществлена в соответствии с
Положением о сертификации экспертов
Системы добровольной сертификации Общероссийской общественной организации
«Всероссийское общество инвалидов» «МИР, ДОСТУПНЫЙ ДЛЯ ВСЕХ»

Дата выдачи: 20 июня 2019 г.

Сертификат действителен до: 19 июня 2022 г.

Орган по сертификации Системы добровольной сертификации
«МИР, ДОСТУПНЫЙ ДЛЯ ВСЕХ»

АНО «Центр изучения проблем инвалидов «Общество для всех»
119415, г. Москва, ул. Удальцова, д. 11
Тел. (495) 935-00-22

Руководитель
Органа по сертификации



Е.А. Бухаров