

ОБЩЕСТВЕННАЯ ОРГАНИЗАЦИЯ
«Тюменская областная общественная организация
Общероссийской общественной организации
«Всероссийское общество инвалидов»
(ВОИ)

ПАСПОРТ
ДОСТУПНОСТИ ОБЪЕКТА
СОЦИАЛЬНОЙ ИНФРАСТРУКТУРЫ

Федеральное государственное бюджетное образовательное
учреждение высшего образования «Тюменский индустриальный
университет», ТИУ (учебный корпус №2)
г. Тюмень, ул. Мельникайте, 72

НА ДОСТУПНОСТЬ ДЛЯ ИНВАЛИДОВ
И МАЛОМОБИЛЬНЫХ ГРУПП НАСЕЛЕНИЯ

(Заключение по обследованию объекта социальной инфраструктуры)

Председатель ТООО ВОИ



Кравченко Е. К.

Главный инженер ТООО ВОИ

A handwritten signature in blue ink, consisting of stylized letters, positioned between the names of the two officials.

Кривошеина С.В.

Тюмень, 2016

В данном заключении представлена информация о состоянии доступности объекта социальной инфраструктуры, оформленная в «Паспорте доступности объекта социальной инфраструктуры (ОСИ)», для инвалидов и других маломобильных групп населения с целью принятия управленческих решений обеспечивающих их доступность, согласно методическому пособию «Методика паспортизации и классификации объектов и услуг с целью их объективной оценки для разработки мер, обеспечивающих их доступность» по Приказу Министерства труда и социальной защиты Российской Федерации от 25 декабря 2012 г. №627.

Заключение на обследование разработано по результатам экспертной оценки уровня доступности объекта и соблюдения нормативно-правовых документов в архитектурной, строительной и градостроительной отрасли, а также социальной политике.

Состояние объекта оценено как временно недоступно (ВНД).

Рекомендуем следующие мероприятия по обустройству и адаптации объекта:

- проведение ремонтных работ с заменой или восстановлением составных частей в соответствии с установленной нормативной и технической документацией: СП 59.13330.2012

- организация ситуационной помощи инвалиду (другому маломобильному человеку) со стороны сотрудников учреждения для получения услуги на объекте, в том числе при использовании дополнительных технических средств;

Обозначения и сокращения, используемые в заключении (Паспорте ОСИ):

Формы инвалидности

- Г** Инвалиды с нарушениями слуха
- К** Инвалиды, передвигающиеся на креслах-колясках
- О** Инвалиды с нарушениями опорно-двигательного аппарата
(ОДА)
- С** Инвалиды с нарушениями зрения
- У** Инвалиды с нарушениями умственного развития

Состояние доступности объекта (зоны)

- ДП** Доступно полностью
- ДП-В Доступен полностью всем
- ДП-И Доступен полностью избирательно
- ДЧ** Доступно частично
- ДЧ-В Доступен частично всем
- ДЧ-И Доступен частично избирательно
- ДУ** Доступно условно
- «ВНД»** Временно недоступно
- «Х»** Не предназначен для посещения инвалидами

Вариант организации доступности объекта (формы обслуживания)

- «А»** Доступность всех зон и помещений - универсальная
- «Б»** Доступны специально выделенные участки и помещения
- «ДУ»** Доступность условная: дополнительная помощь сотрудника, услуги на дому, дистанционно
- «ВНД»** Не организована доступность
- «ТСР»** Технические средства реабилитации
- «МГН»** Маломобильные группы населения (инвалиды всех категорий)

Обследование объекта и обработку данных провели:

Главный инженер ТООО ВОИ

Кривошеина С.В.

Инженер ТООО ВОИ

Бодриченков О.Н.

(инвалид 3 группы, с нарушением опорно-двигательного аппарата)

Прилагаемые документы:

Фотографий – 96 шт.

Копии документов (Планы, Свидетельство, Сертификаты) – 7 л.



УТВЕРЖДАЮ
Руководитель УСЗН

07 2016 г.

**ПАСПОРТ ДОСТУПНОСТИ
объекта социальной инфраструктуры (ОСИ)
№ 31-00**

1. Общие сведения об объекте

- 1.1. Наименование (вид) объекта Учебный корпус №2.
- 1.2. Адрес объекта г. Тюмень, ул. Мельникайте, 72.
- 1.3. Сведения о размещении объекта:
- отдельно стоящее здание 4 этажа, 16184,50 м².
- наличие прилегающего земельного участка - м².
- 1.4. Год постройки здания 1970, последнего капитального ремонта - 2015.
- 1.5. Дата предстоящих плановых ремонтных работ: текущего - 2017г., капитального - 2017 г. - 2020 г.
- Сведения об организации, расположенной на объекте:
- 1.6. Название организации (учреждения), (полное юридическое наименование – согласно Уставу, краткое наименование) объекта Федеральное государственное бюджетное образовательное учреждение высшего образования «Тюменский индустриальный университет», ФГБОУ ВО «Тюменский индустриальный университет», Тюменский индустриальный университет, ТИУ.
- 1.7. Юридический адрес организации (учреждения) Россия, 625000 г. Тюмень, ул. Володарского, 38.
- 1.8. Основание для пользования объектом (оперативное управление, аренда, собственность) оперативное управление.
- 1.9. Форма собственности (государственная, негосударственная) государственная.
- 1.10. Территориальная принадлежность (федеральная, региональная, муниципальная) муниципальная.
- 1.11. Вышестоящая организация (наименование) Министерство образования и науки России.
- 1.12. Адрес вышестоящей организации, другие координаты: Россия, 125993, г. Москва, ул. Тверская, 11.

2. Характеристика деятельности организации на объекте
(по обслуживанию населения)

- 2.1 Сфера деятельности (здравоохранение, образование, социальная защита, физическая культура и спорт, культура, связь и информация) образование.
- 2.2 Виды оказываемых услуг обучение.
- 2.3 Форма оказания услуг: (на объекте, с длительным пребыванием, в т.ч. проживанием, на дому, дистанционно): на объекте.
- 2.4 Категории обслуживаемого населения по возрасту: (дети, взрослые трудоспособного возраста, пожилые; все возрастные категории) от 15 до 50 лет..

2.5 Категории обслуживаемых инвалидов: инвалиды, передвигающиеся на кресле-коляске, инвалиды с нарушениями опорно-двигательного аппарата; нарушениями зрения, нарушениями слуха.

2.6 Плановая мощность: посещаемость (количество обслуживаемых в день), вместимость, пропускная способность: 2030 чел./день посещаемость, 3325 посадочных мест, пропускная способность 5913 чел./день.

2.7 Участие в исполнении ИПР инвалида да.

3. Состояние доступности объекта

3.1 Путь следования к объекту пассажирским транспортом

(описать маршрут движения с использованием пассажирского транспорта)

Остановка «Нефтегазовый университет», автобусы маршрутов №№13, 46, 47, 54, 60, 70, маршрутное такси №№5, 29, 44, 45, 50, 51.

наличие адаптированного пассажирского транспорта к объекту есть

3.2 Путь к объекту от ближайшей остановки пассажирского транспорта:

3.2.1 расстояние до объекта от остановки транспорта -70 м.

3.2.2 время движения (пешком) - 3 мин.

3.2.3 наличие выделенного от проезжей части пешеходного пути есть.

3.2.4 Перекрестки: нерегулируемые; регулируемые, со звуковой сигнализацией, таймером: нет.

3.2.5 Информация на пути следования к объекту: акустическая, тактильная, визуальная: визуальная.

3.2.6 Перепады высоты на пути: нет.

Их обустройство для инвалидов на коляске: - не требуется.

3.3 Организация доступности объекта для инвалидов – форма обслуживания*

№ п/п	Категория инвалидов (вид нарушения)	Вариант организации доступности объекта (формы обслуживания)*
1.	Все категории инвалидов и МГН	ВНД
	<i>в том числе инвалиды:</i>	
2	передвигающиеся на креслах-колясках	ВНД
3	с нарушениями опорно-двигательного аппарата	ВНД
4	с нарушениями зрения	ВНД
5	с нарушениями слуха	ВНД
6	с нарушениями умственного развития	-

* - указывается один из вариантов: «А», «Б», «ДУ», «ВНД»

3.4 Состояние доступности основных структурно-функциональных зон

№ п/п	Основные структурно-функциональные зоны	Состояние доступности, в том числе для основных категорий инвалидов**
1	Территория, прилегающая к зданию (участок)	ДЧ-И (Г, К, О) ВНД (С)
2	Вход (входы) в здание	ДЧ-И (Г) ВНД (К, С, О)
3	Путь (пути) движения внутри здания (в т.ч. пути эвакуации)	ДЧ-И (Г) ВНД (К, О, С)

4	Зона целевого назначения здания (целевого посещения объекта)	ДЧ-И (О) ВНД (С, К, Г)
5	Санитарно-гигиенические помещения	ДЧ-И (Г) ВНД (К, С, О)
6	Система информации и связи (на всех зонах)	ВНД
7	Пути движения к объекту (от остановки транспорта)	ДЧ-И (Г, К, О) ВНД (С)

** Указывается: ДП-В - доступно полностью всем; ДП-И (К, О, С, Г, У) – доступно полностью избирательно (указать категории инвалидов); ДЧ-В - доступно частично всем; ДЧ-И (К, О, С, Г, У) – доступно частично избирательно (указать категории инвалидов); ДУ - доступно условно, ВНД – временно недоступно

3.5. Итоговое заключение о состоянии доступности ОСИ:

Состояние доступности объекта оценено как временно недоступно.

Для обеспечения доступности объекта для инвалидов с нарушениями слуха рекомендуется разместить визуальную информацию на путях движения к зоне оказания услуг, установить информационную индукционную систему (портативную, стационарную).

Для инвалидов с нарушением опорно-двигательного аппарата необходимо наружные и внутренние лестницы обустроить поручнями в соответствии с ГОСТ Р 51261.

Для инвалидов с нарушением зрения необходимо выделить контрастным цветом краевые ступени крыльца и внутренних лестниц (каждого марша лестницы), перед крыльцом нанести предупредительную тактильную полосу, контуры входных дверей и ручки выделить контрастным цветом, на стеклянные панели нанести яркую контрастную маркировку, а также предусмотреть на объекте тактильные указатели и информационные таблички с дублированием основной информации рельефно-точечным шрифтом Брайля.

Организация ситуационной помощи заключается в подготовке специалистов по работе с инвалидами и маломобильными группами населения.

Для инвалидов на кресле-коляске построить пандус на входной группе в учебный корпус, пандус в тамбуре входной группы в библиотеку привести в соответствие требуемым нормам (установить поручни в соответствии с ГОСТ Р 51261). Обеспечить доступ на верхние этажи с помощью мобильного лестничного подъемника. Предусмотреть преодоление перепадов высот в виде порогов и одиночных ступеней с помощью приставных пандусов.

Обустроить универсальные санитарные кабины для инвалидов в соответствии с требованиями СП 59.13330.2012.

Обеспечить эвакуационные мероприятия для всех категорий инвалидов (предусмотреть передвижение по лестнице с верхних этажей с помощью ТСР лестничного мобильного подъемника или оборудовать безопасные зоны).

4. Управленческое решение

4.1. Рекомендации по адаптации основных структурных элементов объекта

№ п/п	Основные структурно-функциональные зоны объекта	Рекомендации по адаптации объекта (вид работы)*
1	Территория, прилегающая к зданию (участок)	Текущий ремонт

2	Вход (входы) в здание	Капитальный ремонт
3	Путь (пути) движения внутри здания (в т.ч. пути эвакуации)	Текущий ремонт, индивидуальное решение с ТСР, организационные мероприятия
4	Зона целевого назначения здания (целевого посещения объекта)	Текущий ремонт, индивидуальное решение с ТСР
5	Санитарно-гигиенические помещения	Капитальный ремонт
6	Система информации на объекте (на всех зонах)	Текущий ремонт, индивидуальное решение с ТСР, организационные мероприятия
7	Пути движения к объекту (от остановки транспорта)	Текущий ремонт

*- указывается один из вариантов (видов работ): не нуждается; ремонт (текущий, капитальный); индивидуальное решение с ТСР; технические решения невозможны – организация альтернативной формы обслуживания

4.2. Период проведения работ 2017 г. – 2020 г.

(указывается наименование документа: программы, плана)

4.3 Ожидаемый результат (по состоянию доступности) после выполнения работ по адаптации ДП-И (С, О, Г), ДУ (К).

Оценка результата исполнения программы, плана (по состоянию доступности)

4.4. Для принятия решения требуется, не требуется (нужное подчеркнуть):
Согласование _____ - _____.

Имеется заключение уполномоченной организации о состоянии доступности объекта (*наименование документа и выдавшей его организации, дата*), прилагается

4.5. Информация размещена (обновлена) на Карте доступности субъекта Российской Федерации дата _____ 2016 года.

- Доступная среда - <http://ds.admtyumen.ru>;

- Карта доступности - <http://ds.admtyumen.ru/dsto/map/osi.htm>;

- Консоль (внесение паспортов объектов) – <http://ds.admtyumen.ru/console>.

(наименование сайта, портала)

5. Особые отметки

Паспорт сформирован на основании:

1. Анкеты (информации об объекте) от «24» июня 2016 г.

2. Акта обследования объекта: № 254 от «24» июня 2016 г.



УТВЕРЖДАЮ

Руководитель организации

ОА Новоселов
« 20 » 07 2016 г.

АНКЕТА
(информация об объекте социальной инфраструктуры)
К ПАСПОРТУ ДОСТУПНОСТИ ОСИ
№ 31-00

1. Общие сведения об объекте

- 1.1. Наименование (вид) объекта Учебный корпус №2.
- 1.2. Адрес объекта г. Тюмень, ул. Мельникайте, 72.
- 1.3. Сведения о размещении объекта:
- отдельно стоящее здание 4 этажа, 16184,50 м².
- наличие прилегающего земельного участка - м².
- 1.4. Год постройки здания 1970, последнего капитального ремонта - 2015.
- 1.5. Дата предстоящих плановых ремонтных работ: текущего - 2017г., капитального - 2017 г. - 2020 г.
- Сведения об организации, расположенной на объекте:
- 1.6. Название организации (учреждения), (полное юридическое наименование – согласно Уставу, краткое наименование) объекта Федеральное государственное бюджетное образовательное учреждение высшего образования «Тюменский индустриальный университет», ФГБОУ ВО «Тюменский индустриальный университет», Тюменский индустриальный университет, ТИУ.
- 1.8. Юридический адрес организации (учреждения) Россия, 625000 г. Тюмень, ул. Володарского, 38.
- 1.8. Основание для пользования объектом (оперативное управление, аренда, собственность) оперативное управление.
- 1.9. Форма собственности (государственная, негосударственная) государственная.
- 1.10. Территориальная принадлежность (федеральная, региональная, муниципальная) муниципальная.
- 1.11. Вышестоящая организация (наименование) Министерство образования и науки России.
- 1.12. Адрес вышестоящей организации, другие координаты: Россия, 125993, г. Москва, ул. Тверская, 11.

2. Характеристика деятельности организации на объекте
(по обслуживанию населения)

2.1 Сфера деятельности (здравоохранение, образование, социальная защита, физическая культура и спорт, культура, связь и информация)

образование.

2.2 Виды оказываемых услуг обучение.

2.3 Форма оказания услуг: (на объекте, с длительным пребыванием, в т.ч. проживанием, на дому, дистанционно): на объекте.

2.4 Категории обслуживаемого населения по возрасту: (дети, взрослые трудоспособного возраста, пожилые; все возрастные категории) от 15 до 50 лет.

2.5 Категории обслуживаемых инвалидов: инвалиды, передвигающиеся на кресле-коляске, инвалиды с нарушениями опорно-двигательного аппарата; нарушениями зрения, нарушениями слуха.

2.6 Плановая мощность: посещаемость (количество обслуживаемых в день), вместимость, пропускная способность: 2030 чел./день посещаемость, 3325 посадочных мест, пропускная способность 5913 чел./день.

2.7 Участие в исполнении ИПР инвалида да.

3. Состояние доступности объекта

3.1 Путь следования к объекту пассажирским транспортом

(описать маршрут движения с использованием пассажирского транспорта)

Остановка «Нефтегазовый университет», автобусы маршрутов №№13, 46, 47, 54, 60, 70, маршрутное такси №№5, 29, 44, 45, 50, 51.

наличие адаптированного пассажирского транспорта к объекту есть

3.2 Путь к объекту от ближайшей остановки пассажирского транспорта:

3.2.1 расстояние до объекта от остановки транспорта -70 м.

3.2.2 время движения (пешком) - 3 мин.

3.2.3 наличие выделенного от проезжей части пешеходного пути есть.

3.2.4 Перекрестки: нерегулируемые; регулируемые, со звуковой сигнализацией, таймером: нет.

3.2.5 Информация на пути следования к объекту: акустическая, тактильная, визуальная: визуальная.

3.2.6 Перепады высоты на пути: нет.

Их обустройство для инвалидов на коляске: - не требуется.

3.3 Организация доступности объекта для инвалидов – форма обслуживания*

№ п/п	Категория инвалидов (вид нарушения)	Вариант организации доступности объекта (формы обслуживания)*
1.	Все категории инвалидов и МГН	ВНД
	<i>в том числе инвалиды:</i>	
2	передвигающиеся на креслах-колясках	ВНД
3	с нарушениями опорно-двигательного аппарата	ВНД
4	с нарушениями зрения	ВНД
5	с нарушениями слуха	ВНД
6	с нарушениями умственного развития	-

* - указывается один из вариантов: «А», «Б», «ДУ», «ВНД»

4. Управленческое решение

4.1. Рекомендации по адаптации основных структурных элементов объекта

№ п\п	Основные структурно-функциональные зоны объекта	Рекомендации по адаптации объекта (вид работы)*
1	Территория, прилегающая к зданию (участок)	Текущий ремонт
2	Вход (входы) в здание	Капитальный ремонт
3	Путь (пути) движения внутри здания (в т.ч. пути эвакуации)	Текущий ремонт, индивидуальное решение с ТСП, организационные мероприятия
4	Зона целевого назначения здания (целевого посещения объекта)	Текущий ремонт, индивидуальное решение с ТСП
5	Санитарно-гигиенические помещения	Капитальный ремонт
6	Система информации на объекте (на всех зонах)	Текущий ремонт, индивидуальное решение с ТСП, организационные мероприятия
7	Пути движения к объекту (от остановки транспорта)	Текущий ремонт

*- указывается один из вариантов (видов работ): не нуждается; ремонт (текущий, капитальный); индивидуальное решение с ТСП; технические решения невозможны – организация альтернативной формы обслуживания

Размещение информации на Карте доступности субъекта Российской Федерации

- Доступная среда - <http://ds.admtyumen.ru>;

- Карта доступности - <http://ds.admtyumen.ru/dsto/map/osi.htm>;

- Консоль (внесение паспортов объектов) – <http://ds.admtyumen.ru/console>.

согласовано _____.

(подпись, Ф.И.О., должность; координаты для связи уполномоченного представителя объекта)



УТВЕРЖДАЮ
Руководитель УСЗН

«24» июня 2016 г.

**АКТ ОБСЛЕДОВАНИЯ
объекта социальной инфраструктуры
К ПАСПОРТУ ДОСТУПНОСТИ ОСИ
№ 31-00**

Тюменская область

Наименование территориального
образования субъекта Российской
Федерации

«24» июня 2016 г.

1. Общие сведения об объекте

1.1. Наименование (вид) объекта Учебный корпус №2.

1.2. Адрес объекта г. Тюмень, ул. Мельникайте, 72.

1.3. Сведения о размещении объекта:

- отдельно стоящее здание 4 этажа, 16184,50 м².

- наличие прилегающего земельного участка - м².

1.4. Год постройки здания 1970, последнего капитального ремонта - 2015.

1.5. Дата предстоящих плановых ремонтных работ: текущего - 2017г., капитального - 2017 г. - 2020 г.

Сведения об организации, расположенной на объекте:

1.6. Название организации (учреждения), (полное юридическое наименование – согласно Уставу, краткое наименование) объекта Федеральное государственное бюджетное образовательное учреждение высшего образования «Тюменский индустриальный университет», ФГБОУ ВО «Тюменский индустриальный университет», Тюменский индустриальный университет, ТИУ.

1.9. Юридический адрес организации (учреждения) Россия, 625000 г. Тюмень, ул. Володарского, 38.

1.8. Основание для пользования объектом (оперативное управление, аренда, собственность) оперативное управление.

1.9. Форма собственности (государственная, негосударственная) государственная.

1.10. Территориальная принадлежность (федеральная, региональная, муниципальная) муниципальная.

1.11. Вышестоящая организация (наименование) Министерство образования и науки России.

1.12. Адрес вышестоящей организации, другие координаты: Россия, 125993, г. Москва, ул. Тверская, 11.

2. Характеристика деятельности организации на объекте

(по обслуживанию населения)

2.1 Сфера деятельности (здравоохранение, образование, социальная защита, физическая культура и спорт, культура, связь и информация)

образование.

2.2 Виды оказываемых услуг обучение.

2.3 Форма оказания услуг: (на объекте, с длительным пребыванием, в т.ч. проживанием, на дому, дистанционно): на объекте.

2.4 Категории обслуживаемого населения по возрасту: (дети, взрослые трудоспособного возраста, пожилые; все возрастные категории) от 15 до 50 лет.

2.5 Категории обслуживаемых инвалидов: инвалиды, передвигающиеся на кресле-коляске, инвалиды с нарушениями опорно-двигательного аппарата; нарушениями зрения, нарушениями слуха.

2.6 Плановая мощность: посещаемость (количество обслуживаемых в день), вместимость, пропускная способность: 2030 чел./день посещаемость, 3325 посадочных мест, пропускная способность 5913 чел./день.

2.7 Участие в исполнении ИПР инвалида да.

3. Состояние доступности объекта

3.1 Путь следования к объекту пассажирским транспортом

(описать маршрут движения с использованием пассажирского транспорта)

Остановка «Нефтегазовый университет», автобусы маршрутов №№13, 46, 47, 54, 60, 70, маршрутное такси №№5, 29, 44, 45, 50, 51.

наличие адаптированного пассажирского транспорта к объекту есть

3.2 Путь к объекту от ближайшей остановки пассажирского транспорта:

3.2.1 расстояние до объекта от остановки транспорта -70 м.

3.2.2 время движения (пешком) - 3 мин.

3.2.3 наличие выделенного от проезжей части пешеходного пути есть.

3.2.4 Перекрестки: нерегулируемые; регулируемые, со звуковой сигнализацией, таймером: нет.

3.2.5 Информация на пути следования к объекту: акустическая, тактильная, визуальная: визуальная.

3.2.6 Перепады высоты на пути: нет.

Их обустройство для инвалидов на коляске: - не требуется.

3.3 Организация доступности объекта для инвалидов – форма обслуживания*

№ п/п	Категория инвалидов (вид нарушения)	Вариант организации доступности объекта (формы обслуживания)*
1.	Все категории инвалидов и МГН	ВНД
	<i>в том числе инвалиды:</i>	
2	передвигающиеся на креслах-колясках	ВНД
3	с нарушениями опорно-двигательного аппарата	ВНД
4	с нарушениями зрения	ВНД
5	с нарушениями слуха	ВНД
6	с нарушениями умственного развития	-

* - указывается один из вариантов: «А», «Б», «ДУ», «ВНД»

3.4. Состояние доступности основных структурно-функциональных зон

№ п/п	Основные структурно-функциональные зоны	Состояние доступности, в том числе для основных категорий инвалидов**	Приложение	
			№ на плане	№ фото
1	Территория, прилегающая к зданию (участок)	ДЧ-И (Г, К, О) ВНД (С)	-	4-5
2	Вход (входы) в здание	ДЧ-И (Г) ВНД (К, С, О)	-	6-17
3	Путь (пути) движения внутри здания (в т.ч. пути эвакуации)	ДЧ-И (Г) ВНД (К, О, С)	Коридоры I эт. - IV эт.	18-58
4	Зона целевого назначения здания (целевого посещения объекта)	ДЧ-И (О) ВНД (С, К, Г)	Кабинеты аудитории спортзал библиотека конференц-зал I эт. - IV эт.	59-83
5	Санитарно-гигиенические помещения	ДЧ-И (Г) ВНД (К, С, О)	Туалеты I эт. - IV эт.	84-95
6	Система информации и связи (на всех зонах)	ВНД	I эт. IV эт.	96
7	Пути движения к объекту (от остановки транспорта)	ДЧ-И (Г, К, О) ВНД (С)	-	1-3

** Указывается: ДП-В - доступно полностью всем; ДП-И (К, О, С, Г, У) – доступно полностью избирательно (указать категории инвалидов); ДЧ-В - доступно частично всем; ДЧ-И (К, О, С, Г, У) – доступно частично избирательно (указать категории инвалидов); ДУ - доступно условно, ВНД - недоступно

3.5. Итоговое заключение о состоянии доступности ОСИ:

Состояние доступности объекта оценено как временно недоступно.

Для обеспечения доступности объекта для инвалидов с нарушениями слуха рекомендуется разместить визуальную информацию на путях движения к зоне оказания услуг, установить информационную индукционную систему (портативную, стационарную).

Для инвалидов с нарушением опорно-двигательного аппарата необходимо наружные и внутренние лестницы обустроить поручнями в соответствии с ГОСТ Р 51261.

Для инвалидов с нарушением зрения необходимо выделить контрастным цветом краевые ступени крыльца и внутренних лестниц (каждого марша лестницы), перед крыльцом нанести предупредительную тактильную полосу, контуры входных дверей и ручки выделить контрастным цветом, на стеклянные панели нанести яркую контрастную маркировку, а также предусмотреть на объекте тактильные указатели и информационные таблички с дублированием основной информации рельефно-точечным шрифтом Брайля.

Организация ситуационной помощи заключается в подготовке специалистов по работе с инвалидами и маломобильными группами населения.

Для инвалидов на кресле-коляске построить пандус на входной группе в учебный корпус, пандус в тамбуре входной группы в библиотеку привести в соответствие

требуемым нормам (установить поручни в соответствии с ГОСТ Р 51261). Обеспечить доступ на верхние этажи с помощью мобильного лестничного подъемника. Предусмотреть преодоление перепадов высот в виде порогов и одиночных ступеней с помощью приставных пандусов.

Обустроить универсальные санитарные кабины для инвалидов в соответствии с требованиями СП 59.13330.2012.

Обеспечить эвакуационные мероприятия для всех категорий инвалидов (предусмотреть передвижение по лестнице с верхних этажей с помощью ТСП лестничного мобильного подъёмника или оборудовать безопасные зоны).

4. Управленческое решение

4.1. Рекомендации по адаптации основных структурных элементов объекта

№ п\п	Основные структурно-функциональные зоны объекта	Рекомендации по адаптации объекта (вид работы)*
1	Территория, прилегающая к зданию (участок)	Текущий ремонт
2	Вход (входы) в здание	Капитальный ремонт
3	Путь (пути) движения внутри здания (в т.ч. пути эвакуации)	Текущий ремонт, индивидуальное решение с ТСП, организационные мероприятия
4	Зона целевого назначения здания (целевого посещения объекта)	Текущий ремонт, индивидуальное решение с ТСП
5	Санитарно-гигиенические помещения	Капитальный ремонт
6	Система информации на объекте (на всех зонах)	Текущий ремонт, индивидуальное решение с ТСП, организационные мероприятия
7	Пути движения к объекту (от остановки транспорта)	Текущий ремонт

*- указывается один из вариантов (видов работ): не нуждается; ремонт (текущий, капитальный); индивидуальное решение с ТСП; технические решения невозможны – организация альтернативной формы обслуживания

4.2. Период проведения работ 2017 г. – 2020 г.

в рамках исполнения _____.

(указывается наименование документа: программы, плана)

4.3 Ожидаемый результат (по состоянию доступности) после выполнения работ по адаптации ДП-И (Г, О, С), ДУ (К).

Оценка результата исполнения программы, плана (по состоянию доступности)

4.4. Для принятия решения требуется, не требуется (нужное подчеркнуть):

4.4.1. согласование на Комиссии _____ - _____.

(наименование Комиссии по координации деятельности в сфере обеспечения доступной среды жизнедеятельности для инвалидов и других МГН)

4.4.2. согласование работ с надзорными органами (в сфере проектирования и строительства, архитектуры, охраны памятников, другое - указать) не требуется.

4.4.3. техническая экспертиза; разработка проектно-сметной документации;

4.4.4. согласование с вышестоящей организацией (собственником объекта);

4.4.5. согласование с общественными организациями инвалидов общественная организация «Тюменская областная общественная организация Общероссийской общественной организации «Всероссийское общество инвалидов» (ВОИ).

4.4.6. другое _____.

Имеется заключение уполномоченной организации о состоянии доступности объекта (наименование документа и выдавшей его организации, дата), прилагается

4.7. Информация может быть размещена (обновлена) на Карте доступности субъекта Российской Федерации _____

- Доступная среда - <http://ds.admtyumen.ru>;
 - Карта доступности - <http://ds.admtyumen.ru/dsto/map/osi.htm>;
 - Консоль (внесение паспортов объектов) – <http://ds.admtyumen.ru/console>.
- (наименование сайта, портала)

5. Особые отметки

ПРИЛОЖЕНИЯ:

Результаты обследования:

- | | |
|--|---------------------|
| 1. Территории, прилегающей к объекту | на <u> 5 </u> л. |
| 2. Входа (входов) в здание | на <u> 12 </u> л. |
| 3. Путей движения в здании | на <u> 41 </u> л. |
| 4. Зоны целевого назначения объекта | на <u> 25 </u> л. |
| 5. Санитарно-гигиенических помещений | на <u> 12 </u> л. |
| 6. Системы информации (и связи) на объекте | на <u> 1 </u> л. |

Результаты фотофиксации на объекте _____ на 96 л.

Поэтажные планы, паспорт БТИ _____ на 4 л.

Другое (в том числе дополнительная информация о путях движения к объекту) нет.

Руководитель
рабочей группы:

Главный инженер ТООО ВОИ
Кривошеина С.В.
(Должность, Ф.И.О.)



(Подпись)

Члены рабочей
группы:

Специалист по работе с
инвалидами ТООО ВОИ
Бодриченков О.Н.



(Подпись)

Представитель
организации
расположенной
на объекте:

Командант учебного корпуса
Овсянников А.В.
(Должность, Ф.И.О.)



(Подпись)

Приложение 1
к Акту обследования ОСИ к паспорту
доступности ОСИ
№ 254
от «24» июня 2016 г.

I. Результаты обследования:

1. Территории, прилегающей к зданию (участка)
ФГБОУ ВО «Тюменский индустриальный университет», ТИУ
учебный корпус №2 г. Тюмень, ул. Мельникайте, 72.
наименование объекта, адрес

№ п/п	Наименование функционально-планировочного элемента	Наличие элемента			Выявленные нарушения и замечания		Работы по адаптации объектов	
		есть/ нет	№ на плане	№ фото	Содержание	Значимо для инвалида (категория)	Содержание	Виды работ
1.1	Вход (входы) на территорию	есть	-	3	- отсутствует информация о месте расположения парковки (в том числе для инвалидов) на территории учреждения; - отсутствует информация о месте нахождения учебного корпуса при движении от остановки; - окраска искусственных препятствий в виде столбов требует обновления.	К, Г, С, О	- установить информационные указатели; - окрасить контрастным цветом искусственные препятствия.	Текущий ремонт
1.2	Путь (пути) движения на территории	есть	-	4, 5	- отсутствуют наземные тактильные указатели перед препятствиями.	К, О, С, О	- выполнить наземные тактильные указатели перед препятствиями.	Текущий ремонт
1.3	Лестница (наружная)	нет	-	-	-	-	-	-
1.4	Пандус (наружный)	нет	-	-	-	-	-	-
1.5	Автостоянка и парковка	есть	-	-	- не выделены парковочные места для стоянки автотранспорта инвалидов; - не предусмотрен выход с парковки на тротуар;	К, Г, О, С	- выделить и обустроить парковочные места в соответствии с требованиями СП 59.12330.2012; - обустроить бордюрный пандус.	Текущий ремонт

II Заключение по зоне:

Наименование структурно-функциональной зоны	Состояние доступности* (к пункту 3.4 Акта обследования ОСИ)	Приложение		Рекомендации по адаптации (вид работы)** к пункту 4.1 Акта обследования ОСИ
		№ на плане	№ фото	
Территория, прилегающая к зданию (участок)	ДЧ-И (Г, К, О) ВНД (С)	-	3-5	Текущий ремонт

* указывается: ДП-В - доступно полностью всем; ДП-И (К, О, С, Г, У) – доступно полностью избирательно (указать категории инвалидов); ДЧ-В - доступно частично всем; ДЧ-И (К, О, С, Г, У) – доступно частично избирательно (указать категории инвалидов); ДУ - доступно условно, ВНД - недоступно

Комментарий к заключению: Состояние доступности объекта оценено как Доступно частично избирательно (Г, К, О). Временно недоступно (С).

Приложение 2
к Акту обследования ОСИ к паспорту
доступности ОСИ
№ 254
от «24» июня 2016 г.

I. Результаты обследования:

2. Входа (входов) в здание

ФГБОУ ВО «Тюменский индустриальный университет», ТИУ
учебный корпус №2 г. Тюмень, ул. Мельникайте, 72.

наименование объекта, адрес

№ п/п	Наименование функционально-планировочного элемента	Наличие элемента			Выявленные нарушения и замечания		Работы по адаптации объектов	
		есть/нет	№ на плане	№ фото	Содержание	Значимо для инвалида (категория)	Содержание	Виды работ
Вход в учебный корпус								
2.1	Лестница в учебный корпус (наружная)	есть	-	6	- отсутствует предупредительная тактильная полоса перед лестницей; - краевые ступени не выделены контрастным цветом; - отсутствуют поручни.	О, С, Г	- краевые ступени крыльца выделить контрастным цветом; - перед лестницей нанести предупредительную тактильную полосу (перед входом в здание); - установить поручни в соответствии с ГОСТ Р 51261.	Текущий ремонт
2.2	Пандус (наружный)	нет	-	6	- отсутствует пандус.	К, О, С	- построить пандус в соответствии с требуемыми нормами.	Капитальный ремонт
2.3	Входная площадка (перед дверью)	есть	-	8	- отсутствует пиктограмма для инвалидов; - отсутствует электронное информационное табло (бегущая строка); - отсутствует информационная табличка с наименованием учреждения и режимом работы дублированная шрифтом Брайля; - отсутствует связь с администрацией.	К, О, С, Г	- установить электронное информационное табло, информационную табличку и пиктограмму; - установить кнопку вызова помощи с обратной связью.	Текущий ремонт
2.4	Дверь (входная)	есть	-	8-12	- контуры входных дверей и ручки не выделены контрастным цветом; - отсутствует звуковой маяк; - на стеклянных панелях отсутствует яркая контрастная маркировка (желтый круг); - открывание дверей не обеспечивает пятисекундную задержку; - рабочая створка двери	С, К, О, Г	- выделить контуры входных дверей и ручки контрастным цветом; - установить звуковой маяк; - обеспечить пятисекундную задержку; - нанести яркую контрастную маркировку (желтый круг);	Текущий ремонт

					0,72 м.		- обеспечить ширину дверного проема (рабочей створки) 0,9 м.	
2.5	Тамбур	есть	-	8-12	- на стеклянных панелях тамбура отсутствует яркая контрастная маркировка (в виде полосы).	С	- выделить стеклянные панели тамбура контрастным цветом.	Текущий ремонт
Вход в библиотеку								
2.6	Лестница в учебный корпус (в тамбуре)	есть	-	15-16	- краевые ступени не выделены контрастным цветом; - отсутствуют поручни.	О, С, Г	- краевые ступени крыльца выделить контрастным цветом; - установить поручни в соответствии с ГОСТ Р 51261.	Текущий ремонт
2.7	Пандус (наружный)	есть	-	13	- отсутствуют колесоотбойники; - отсутствует противоскользящее покрытие.	К, О, С	- установить колесоотбойники; - выполнить противоскользящее покрытие.	Текущий ремонт
2.8	Пандус (в тамбуре)	есть	-	16	- уклон превышает норму; - поручень с одной стороны.	К, О, С	- установить поручни в соответствии с ГОСТ Р 51261; - установить кнопку вызова помощи, предусмотреть ситуационную помощь.	Текущий ремонт
2.9	Входная площадка (перед дверью)	есть	-	13	- отсутствует пиктограмма доступность для инвалидов; - отсутствует электронное информационное табло (бегущая строка); - отсутствует информационная табличка дублированная шрифтом Брайля.	К, О, С, Г	- установить электронное информационное табло, информационную табличку и пиктограмму.	Текущий ремонт
2.10	Дверь (входная)	есть	-	13, 15, 17	- контуры входных дверей и ручки не выделены контрастным цветом; - отсутствует звуковой маяк; - на стеклянных панелях отсутствует яркая контрастная маркировка (желтый круг); - открывание дверей не обеспечивает пятисекундную задержки; - рабочая створка двери менее 0,9 м.	С, К, О, Г	- выделить контуры входных дверей и ручки контрастным цветом; - установить звуковой маяк; - обеспечить пятисекундную задержку; - нанести яркую контрастную маркировку (желтый круг); - обеспечить ширину дверного проема (рабочей створки) 0,9 м.	Текущий ремонт
2.11	Тамбур	есть	-	14-17	- отсутствует противоскользящее покрытие; - на стеклянных панелях тамбура отсутствует яркая контрастная маркировка (в виде полосы).	С	- выполнить противоскользящее покрытие; - выделить стеклянные панели тамбура контрастным	Текущий ремонт

						цветом.	
--	--	--	--	--	--	---------	--

II Заключение по зоне:

Наименование структурно-функциональной зоны	Состояние доступности* (к пункту 3.4 Акта обследования ОСИ)	Приложение		Рекомендации по адаптации (вид работы)** к пункту 4.1 Акта обследования ОСИ
		№ на плане	№ фото	
Вход в здание	ДЧ-И (Г) ВНД (К, С, О)	-	6-17	Капитальный ремонт

* указывается: ДП-В - доступно полностью всем; ДП-И (К, О, С, Г, У) – доступно полностью избирательно (указать категории инвалидов); ДЧ-В - доступно частично всем; ДЧ-И (К, О, С, Г, У) – доступно частично избирательно (указать категории инвалидов); ДУ - доступно условно, ВНД - недоступно

Комментарий к заключению: Состояние доступности объекта оценено как доступно частично избирательно (Г). Временно недоступно (К, С, О).

I. Результаты обследования:

3. Пути (путей) движения внутри здания (в т.ч. путей эвакуации)

ФГБОУ ВО «Тюменский индустриальный университет», ТИУ

учебный корпус №2 г. Тюмень, ул. Мельникайте, 72.

наименование объекта, адрес

№ п/п	Наименование функционально-планировочного элемента	Наличие элемента			Выявленные нарушения и замечания		Работы по адаптации объектов	
		есть/нет	№ на плане	№ фото	Содержание	Значимо для инвалидов (категория)	Содержание	Виды работ
3.1	Коридор (вестибюль, зона ожидания, галерея, балкон)	есть	Вестибюль, коридоры I эт. – IV эт.	18-40	<ul style="list-style-type: none"> - информационный терминал не используется по назначению; - отсутствует информационная табличка (оказание ситуационной помощи); - не обозначен доступный вход для инвалидов на кресле-коляске на системе контроля; - отсутствует электронное информационное табло (бегущая строка); - колонны на путях движения не выделены контрастным цветом; - ширина на системе контроля при входе в библиотеку менее 1,0 м; - отсутствует мнемосхема; - на путях движения встречаются перепады высот и пороги более 0,014 м. 	К, О, С, Г	<ul style="list-style-type: none"> - обеспечить работу информационного терминала; - установить электронное информационное табло, информационную табличку (оказание ситуационной помощи) мнемосхему в учебном корпусе и в библиотеке; - обозначить доступный вход для инвалидов на кресле-коляске на системе контроля; - обеспечить ширину прохода на системе контроля при входе в библиотеку 1,0 м; - выделить колонны контрастным цветом; - предусмотреть приставные пандусы. 	Текущий ремонт, индивидуальное решение с ТСР
3.2	Лестница (внутри здания)	есть	-	38, 41-46,	<ul style="list-style-type: none"> - краевые ступени каждого лестничного марша не выделены контрастным цветом; - не предусмотрен доступ инвалидов-колясочников на верхние этажи; - отсутствует связь с администратором; - лестницы оборудованы поручнем с одной стороны. 	С, К, О	<ul style="list-style-type: none"> - выделить краевые ступени контрастным цветом; - обеспечить доступ с помощью мобильного подъемника (ступенькоход); - установить кнопку вызова на лестничных клетках каждого этажа; - установить поручни на всех лестницах в соответствии с ГОСТ Р 51261. 	Текущий ремонт, индивидуальное решение с ТСР
3.3	Пандус (внутри здания)	нет	-	-	-	-	-	-

3.4	Лифт пассажирский (или подъемник)	нет	-	-	-	-	-	
3.5	Дверь	есть	-	26, 28-31, 33, 34, 37, 47	- на стеклянных панелях дверей отсутствует яркая контрастная маркировка (желтый круг); - ручки дверей не выделены контрастным цветом; - доводчики дверей не обеспечивают пятисекундную задержку; - встречаются пороги и одиночные ступени высотой более 0,014 м.	К, О, С, Г	- выделить ручки дверей контрастным цветом; - нанести яркую контрастную маркировку (желтый круг); - отрегулировать доводчики; - установить приставные пандусы.	Текущий ремонт
3.6	Пути эвакуации (в т.ч. зоны безопасности)	есть	-	48-58	- не предусмотрена эвакуация колясочников, нет зон безопасности; - краевые ступени лестниц эвакуационного выхода не выделены контрастным цветом; - контур пластиковых дверей и ручки не выделены контрастным цветом;	К, О, С, Г	- краевые ступени лестниц выделить контрастным цветом; - предусмотреть эвакуацию колясочников с помощью мобильного лестничного подъемника или оборудовать безопасные зоны на каждом этаже; - выделить контур входных дверей, ручек контрастным цветом; - предусмотреть использование телескопического пандуса.	Текущий ремонт, индивидуальное решение с ТСП, организационные мероприятия

Заключение по зоне:

Наименование структурно-функциональной зоны	Состояние доступности (к пункту 3.4 Акта обследования ОСИ)	Приложение		Рекомендации по адаптации (вид работы) к пункту 4.1 Акта обследования ОСИ
		№ на плане	№ фото	
Путь (пути) движения внутри здания (в т.ч. пути эвакуации)	ДЧ-И (Г) ВНД (К, О, С)	Вестибюль, коридоры I эт. – IV эт.	18-58	Текущий ремонт, индивидуальное решение с ТСП, организационные мероприятия

* указывается: ДП-В - доступно полностью всем; ДП-И (К, О, С, Г, У) – доступно полностью избирательно (указать категории инвалидов); ДЧ-В - доступно частично всем; ДЧ-И (К, О, С, Г, У) – доступно частично избирательно (указать категории инвалидов); ДУ - доступно условно, ВНД - недоступно

Комментарий к заключению: Состояние объекта оценено как доступно частично избирательно (Г). Временно недоступно (К, О, С).

I. Результаты обследования:

4. Зоны целевого назначения здания (целевого посещения объекта)

ФГБОУ ВО «Тюменский индустриальный университет», ТИУ

учебный корпус №2 г. Тюмень, ул. Мельникайте, 72.

наименование объекта, адрес

№ п/п	Наименование функционально-планировочного элемента	Наличие элемента			Выявленные нарушения и замечания		Работы по адаптации объектов	
		есть/ нет	№ на плане	№ фото	Содержание	Значимо для инвалида (категория)	Содержание	Виды работ
4.1	Кабинетная форма обслуживания	есть	Кабинеты I эт. IV эт.	59-62	<ul style="list-style-type: none"> - отсутствует информационная индукционная система (портативная); - отсутствуют информационные таблички с наименованием кабинетов дублированные шрифтом Брайля; - отсутствуют пиктограммы; - ширина дверных проемов менее 0,9 м; - высота порогов более 0,014 м. 	Г, С	<ul style="list-style-type: none"> - установить информационную индукционную систему (портативную); - установить информационные таблички шрифтом Брайля; - установить информационные пиктограммы; - произвести уширение дверных проемов; - установить приставные пандусы. 	Капитальный ремонт, индивидуальное решение с ТСР
4.2	Зальная форма обслуживания	есть	Аудитории I эт. IV эт., спортзал, библиотека, конференц-зал	63-83	<ul style="list-style-type: none"> - отсутствует информационная индукционная система (стационарная); - отсутствуют видео – увеличители; - отсутствуют информационные таблички дублированные шрифтом Брайля; - отсутствуют пиктограммы; - в конференц-зале отсутствуют пристенные поручни; - ширина рабочей створки входных дверей составляет менее 0,9 м. - отсутствуют пиктограммы; - высота порогов более 0,014 м; - на стеклянных 	О, К, Г, С	<ul style="list-style-type: none"> - установить информационную индукционную систему; - установить видео-увеличители; - установить информационные таблички шрифтом Брайля; - установить информационные пиктограммы; - установить пристенные поручни конференц-зале; - предусмотреть возможность самостоятельного открывания обеих створок входных дверей для инвалида – колясочника. - установить 	Текущий ремонт, индивидуальное решение с ТСР

					панелях дверей отсутствует яркая контрастная маркировка (желтый круг); - дверные ручки не выделены контрастным цветом; - на стеклянных панелях в библиотеке отсутствует контрастная маркировка в виде полосы; - доводчики дверей не обеспечивают пятисекундную задержку.		приставные пандусы; - нанести яркую контрастную маркировку (желтый круг); - выделить ручки контрастным цветом; - отрегулировать доводчики; - нанести контрастную маркировку в виде полосы.	
4.3	Прилавочная форма обслуживания	нет	-	-	-	-	-	-
4.4	Форма обслуживания с перемещением по маршруту	нет	-	-	-	-	-	-
4.5	Кабина индивидуального обслуживания	нет	-	-	-	-	-	-

Заключение по зоне:

Наименование структурно-функциональной зоны	Состояние доступности (к пункту 4 Акта обследования ОСИ)	Приложение		Рекомендации по адаптации (вид работы) к пункту 4.1 Акта обследования ОСИ
		№ на плане	№ фото	
Зоны целевого назначения (целевого посещения объекта)	ДЧ-И (О) ВНД (С, К, Г)	Кабинеты аудитории спортзал библиотека конференц зал I эт. - IV эт.	59-83	Текущий ремонт, индивидуальное решение с ТСР

* указывается: ДП-В - доступно полностью всем; ДП-И (К, О, С, Г, У) – доступно полностью избирательно (указать категории инвалидов); ДЧ-В - доступно частично всем; ДЧ-И (К, О, С, Г, У) – доступно частично избирательно (указать категории инвалидов); ДУ - доступно условно, ВНД – недоступно

Комментарий к заключению: Состояние объекта оценено как доступно частично избирательно (О). Временно недоступно (Г, К, С).

Приложение 5
к Акту обследования ОСИ к паспорту
доступности ОСИ
№ 254
от «24» июня 2016 г.

I. Результаты обследования:

5. Санитарно-гигиенических помещений

ФГБОУ ВО «Тюменский индустриальный университет», ТИУ

учебный корпус №2 г. Тюмень, ул. Мельникайте, 72.

наименование объекта, адрес

№ п/п	Наименование функционально-планировочного элемента	Наличие элемента			Выявленные нарушения и замечания		Работы по адаптации объектов	
		есть/ нет	№ на плане	№ фото	Содержание	Значимо для инвалида (категория)	Содержание	Виды работ
5.1	Туалетная комната	есть	-	84, 87-95	- туалетные кабины расположены выше уровня пола; - вместо унитазов используются «чаши Генуя»; - размеры кабин не соответствуют нормам, отсутствует место для разворота коляски; - отсутствуют откидные поручни на унитазах; - отсутствуют поручни у раковины; - отсутствуют крючки для одежды и костылей; - ширина дверного проема менее 0,9 м; - отсутствует связь с администратором; - высота порогов более 0,014 м.	К, О, С	- обустроить универсальные кабины на каждом этаже; - обеспечить место для разворота кресла-коляски; - установить откидные поручни на унитазы; - установить поручни к раковинам; - установить крючки для одежды и костылей; - произвести уширение дверных проемов; - установить кнопку вызова со шнурком; - установить приставные пандусы.	Капитальный ремонт
5.2	Душевая/ ванная комната	есть	-	85, 86	- ширина дверного проема менее 0,9 м; - высота порогов более 0,014 м. - отсутствуют крючки для одежды и костылей; - краны с раздельной регулировкой подачи воды; - отсутствуют специальные стульчики и поручни.	-	- произвести уширение дверных проемов; - установить краны с рычажным управлением; - установить поручни; - предусмотреть специальные стульчики; - установить приставные пандусы; - установить крючки для одежды и костылей.	Капитальный ремонт

5.3	Бытовая комната (гардеробная)	есть	I эт.	20	- не выявлено	-	- не требуется (доступ обеспечен).	-
-----	-------------------------------	------	-------	----	---------------	---	------------------------------------	---

II Заключение по зоне:

Наименование структурно-функциональной зоны	Состояние доступности* (к пункту 3.4 Акта обследования ОСИ)	Приложение		Рекомендации по адаптации (вид работы)** к пункту 4.1 Акта обследования ОСИ
		№ на плане	№ фото	
Санитарно-гигиенические помещения	ДЧ-И (Г) ВНД (К, С, О)	Туалеты I эт. - IV эт. Душевая	84-95	Капитальный ремонт

* указывается: ДП-В - доступно полностью всем; ДП-И (К, О, С, Г, У) – доступно полностью избирательно (указать категории инвалидов); ДЧ-В - доступно частично всем; ДЧ-И (К, О, С, Г, У) – доступно частично избирательно (указать категории инвалидов); ДУ - доступно условно, ВНД - недоступно

Комментарий к заключению: **Состояние доступности объекта оценено как доступен частично избирательно (Г). Временно недоступно (К, О, С).**

Приложение 6
к Акту обследования ОСИ к паспорту
доступности ОСИ
№ 254
от «24» июня 2016 г.

I. Результаты обследования:

6. Системы информации на объекте

ФГБОУ ВО «Тюменский индустриальный университет», ТИУ
учебный корпус №2 г. Тюмень, ул. Мельникайте, 72.

наименование объекта, адрес

№ п/п	Наименование функционально-планировочного элемента	Наличие элемента			Выявленные нарушения и замечания		Работы по адаптации объектов	
		есть/нет	№ на плане	№ фото	Содержание	Значимо для инвалида (категория)	Содержание	Виды работ
6.1	Визуальные средства	есть	-	76, 96	- отсутствуют информационные таблички, указатели, пиктограммы, маркировки; - отсутствуют видеоувеличители; - отсутствуют световые маяки; - информационный терминал не используется по назначению; - отсутствует информационное электронное табло (бегущая строка) (уличная, в помещении).	К, О, С, Г	- обеспечить визуальную информацию на объекте; - обеспечить работу информационного терминала.	Текущий ремонт, организационные мероприятия
6.2	Акустические средства	нет	-	-	- отсутствует информационная индукционная система; - отсутствуют звуковые маяки.	Г, С	- установить информационную индукционную систему; - установить звуковые маяки.	Текущий ремонт Индивидуальное решение с ТСР
6.3	Тактильные средства	нет	-	-	- отсутствуют тактильные таблички с шрифтом Брайля, пиктограммы; - отсутствует информационная мнемосхема.	С	- установить тактильные таблички с шрифтом Брайля, пиктограммы; - установить информационную мнемосхему.	Текущий ремонт

II Заключение по зоне:

Наименование структурно-функциональной зоны	Состояние доступности* (к пункту 3.4 Акта обследования ОСИ)	Приложение		Рекомендации по адаптации (вид работы)** к пункту 4.1 Акта обследования ОСИ
		№ на плане	№ фото	
Система информации на объекте	ВНД	-	76, 96	Текущий ремонт, индивидуальное решение с ТСР, организационные мероприятия

* указывается: ДП-В - доступно полностью всем; ДП-И (К, О, С, Г, У) – доступно полностью избирательно (указать категории инвалидов); ДЧ-В - доступно частично всем; ДЧ-И (К, О, С, Г, У) – доступно частично избирательно (указать категории инвалидов); ДУ - доступно условно, ВНД - недоступно

Комментарий к заключению: **Состояние доступности объекта оценено как временно недоступно.**

Фотография №1



Фотография №2



Фотография №3



Фотография №4



Фотография №5



Фотография №6



Фотография №7



Фотография №8



Фотография №9



Фотография №10



Фотография №11



Фотография №12



Фотография №13



Фотография №14



Фотография №15



Фотография №16



Фотография №17



Фотография №18



Фотография №19



Фотография №20



Фотография №21



Фотография №22



Фотография №23



Фотография №24



Фотография №25



Фотография №26



Фотография №27



Фотография №28



Фотография №29



Фотография №30



Фотография №31



Фотография №32



Фотография №33



Фотография №34



Фотография №35



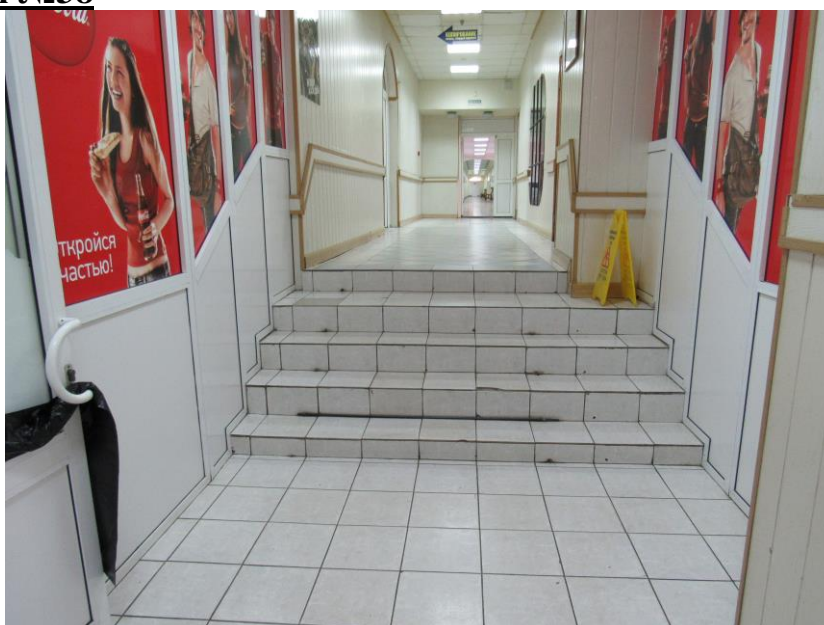
Фотография №36



Фотография №37



Фотография №38



Фотография №39



Фотография №40



Фотография №41



Фотография №42



Фотография №43



Фотография №44



Фотография №45



Фотография №46



Фотография №47



Фотография №48



Фотография №49



Фотография №50



Фотография №51



Фотография №52



Фотография №53



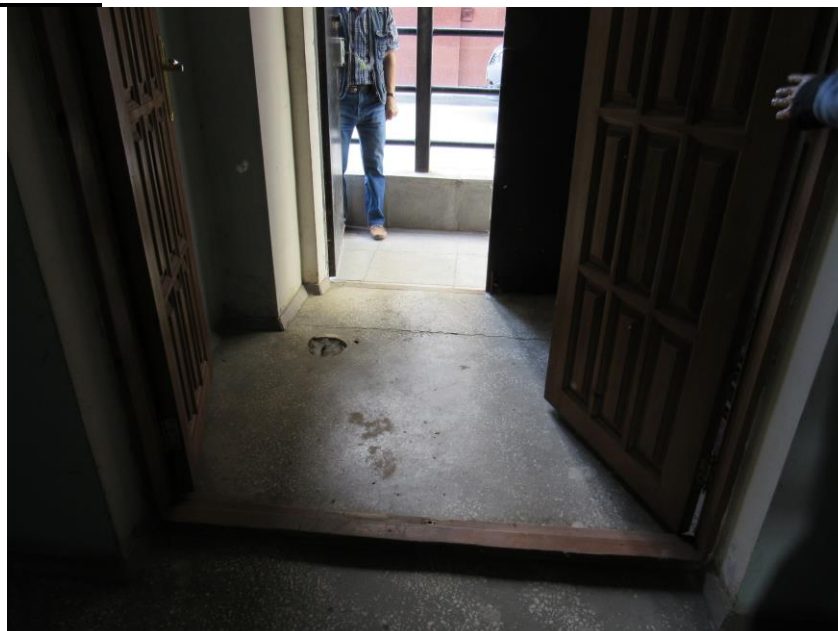
Фотография №54



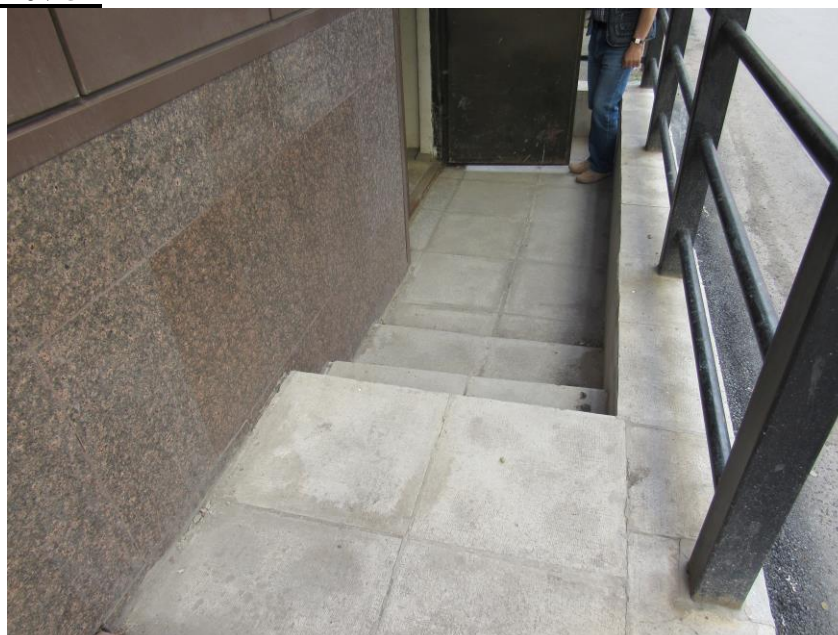
Фотография №55



Фотография №56



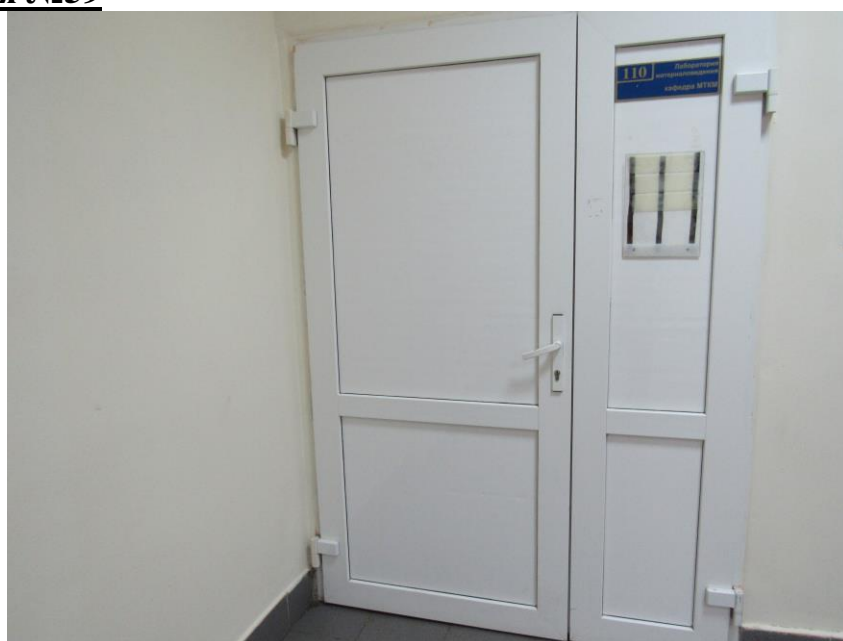
Фотография №57



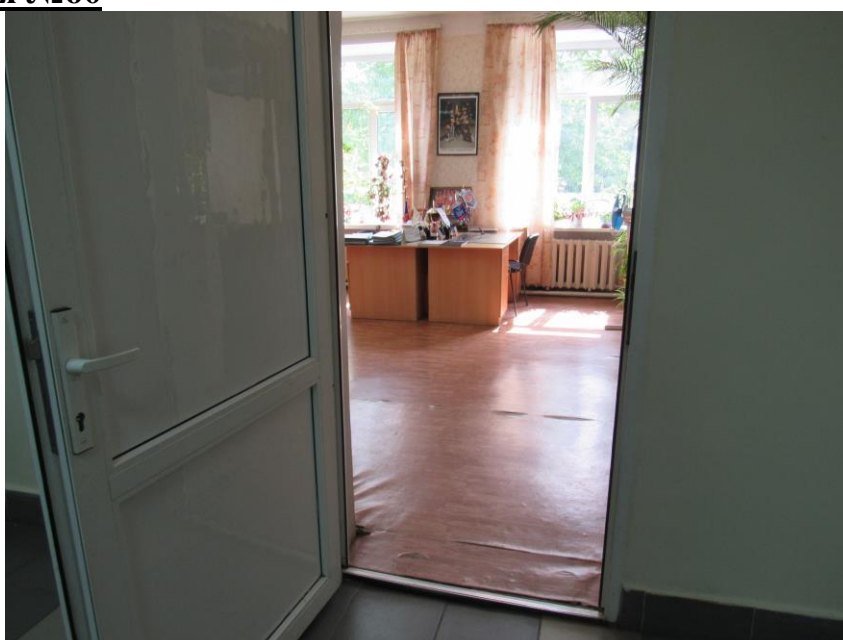
Фотография №58



Фотография №59



Фотография №60



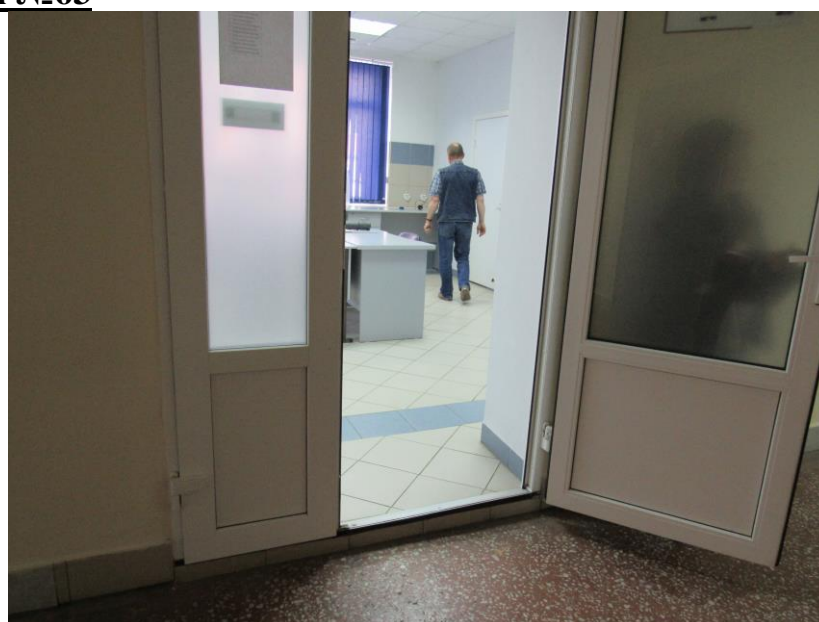
Фотография №61



Фотография №62



Фотография №63



Фотография №64



Фотография №65



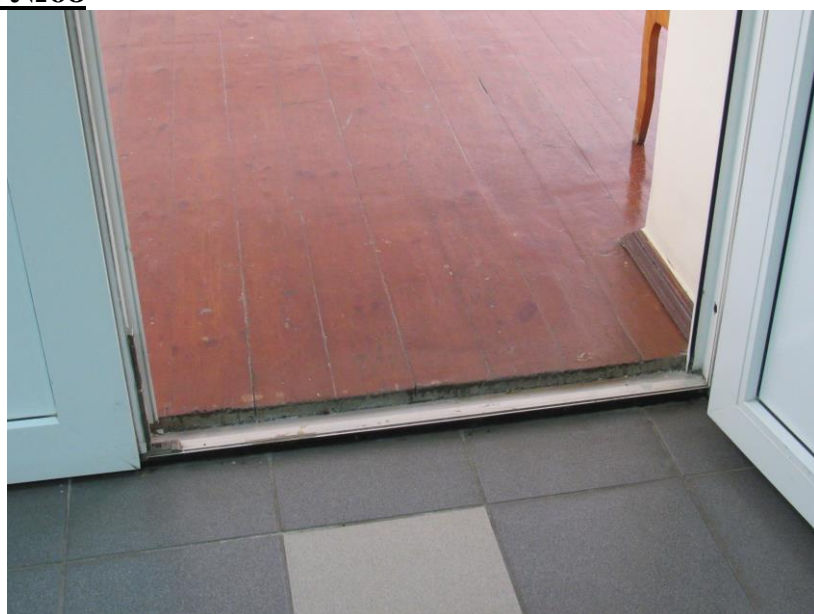
Фотография №66



Фотография №67



Фотография №68



Фотография №69



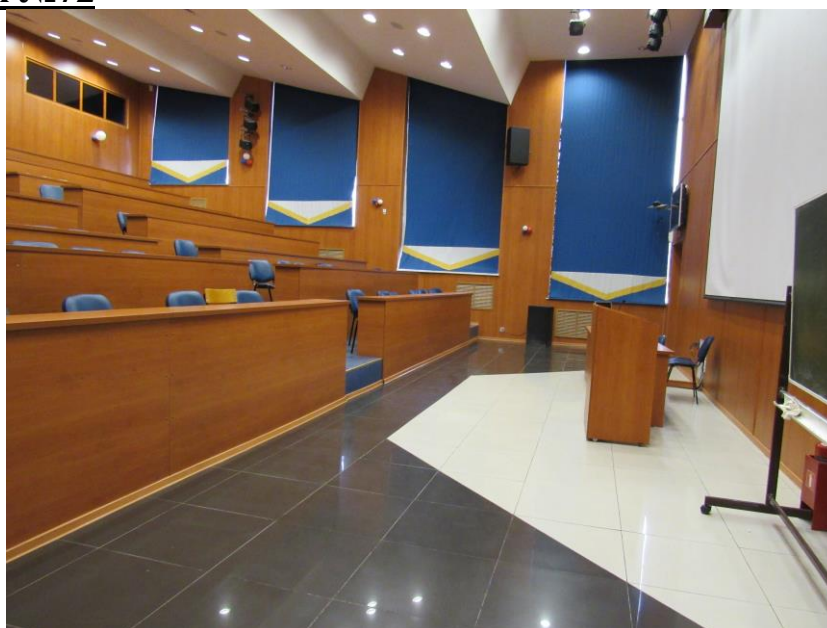
Фотография №70



Фотография №71



Фотография №72



Фотография №73



Фотография №74



Фотография №75



Фотография №76



Фотография №77



Фотография №78



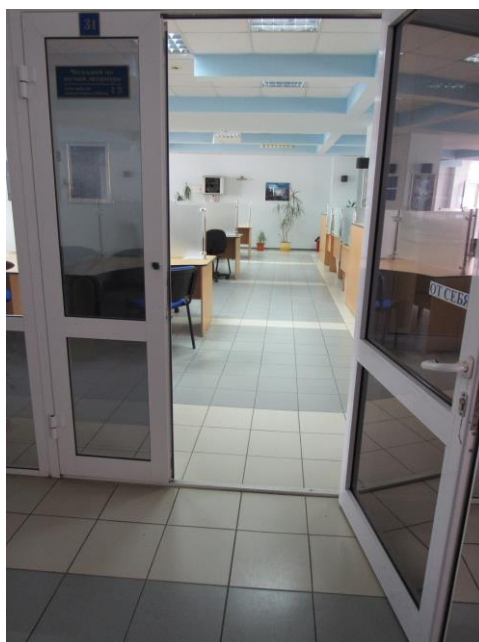
Фотография №79



Фотография №80



Фотография №81



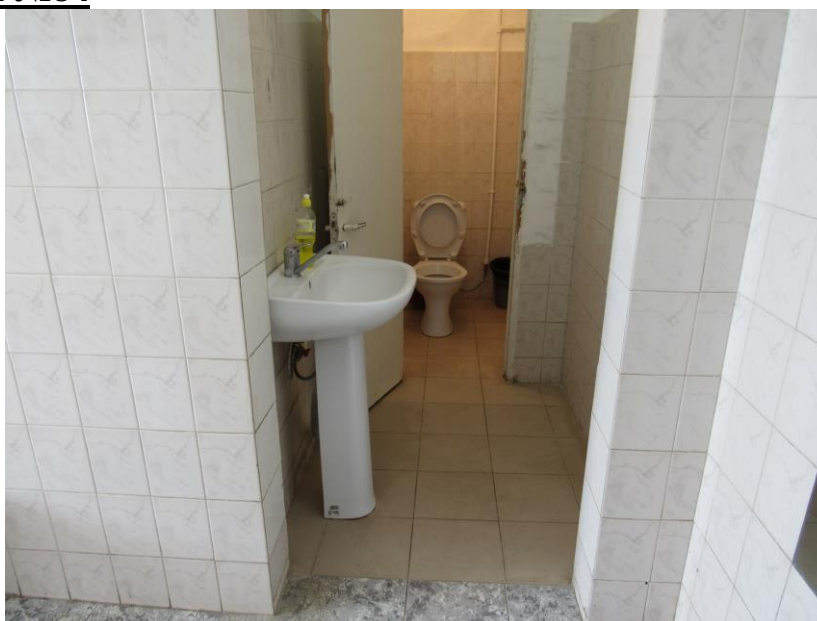
Фотография №82



Фотография №83



Фотография №84



Фотография №85



Фотография №86



Фотография №87



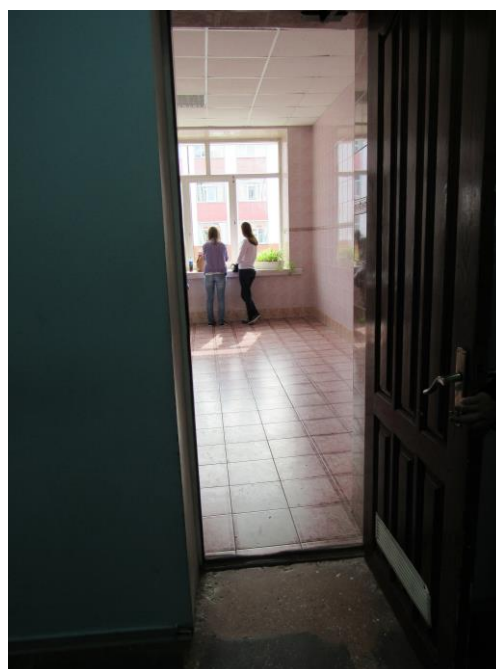
Фотография №88



Фотография №89



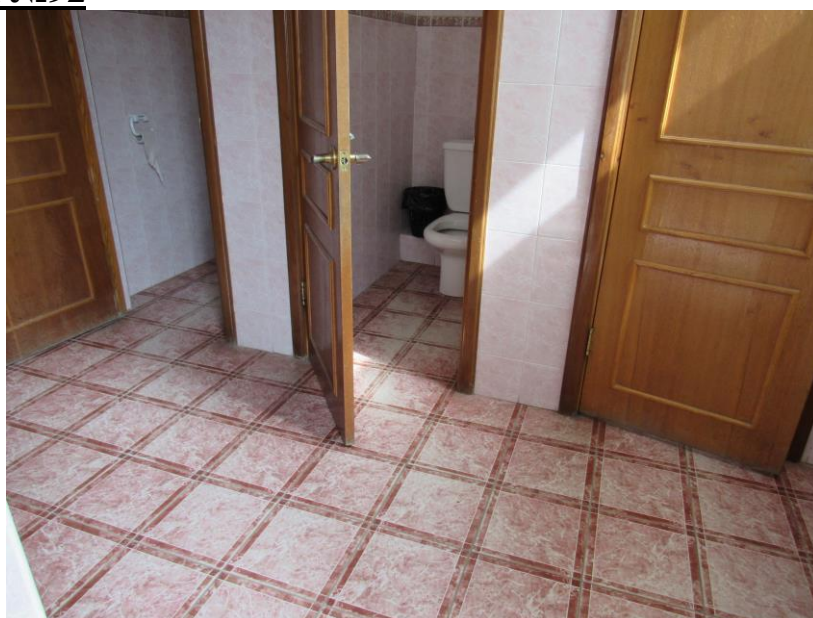
Фотография №90



Фотография №91



Фотография №92



Фотография №93



Фотография №94



Фотография №95



Фотография №96

