

Тюменская областная региональная организация
Общероссийской общественной организации
«Всероссийское общество инвалидов»

ПАСПОРТ
ДОСТУПНОСТИ ОБЪЕКТА
СОЦИАЛЬНОЙ ИНФРАСТРУКТУРЫ
НА ДОСТУПНОСТЬ ДЛЯ ИНВАЛИДОВ
И МАЛОМОБИЛЬНЫХ ГРУПП НАСЕЛЕНИЯ
(Заключение по обследованию объекта социальной инфраструктуры)

Объект № 5
ФГБОУ «Тюменский индустриальный университет»
г. Тюмень, ул. Мельникайте, д. 61 б

Председатель ТООО ВОИ



Кравченко Е. К.

Главный инженер ТООО ВОИ

Кривошеина С.В.

Тюмень
2020 год

В данном заключении представлена информация о состоянии доступности объекта социальной инфраструктуры, оформленная в «Паспорте доступности объекта социальной инфраструктуры (ОСИ)», для инвалидов и других маломобильных групп населения с целью принятия управленческих решений обеспечивающих их доступность, согласно методическому пособию «Методика паспортизации и классификации объектов и услуг с целью их объективной оценки для разработки мер, обеспечивающих их доступность» по Приказу Министерства труда и социальной защиты Российской Федерации от 25 декабря 2012 г. №627.

Заключение на обследование разработано по результатам экспертной оценки уровня доступности объекта и соблюдения нормативно-правовых документов в архитектурной, строительной и градостроительной отрасли, а также социальной политике.

Состояние объекта оценено как временно недоступно (ВНД).

Рекомендуем следующие мероприятия по обустройству и адаптации объекта:

- проведение ремонтных работ в соответствии с установленной нормативной и технической документацией: СП 59.13330.2016 - утвержден приказом Министерства строительства и жилищно-коммунального хозяйства РФ от 14 ноября 2016 г. № 798/пр. и введен в действие с 15 мая 2017г.

- организация ситуационной помощи инвалиду (другому маломобильному человеку) со стороны сотрудников учреждения для получения услуги на объекте, в том числе при использовании дополнительных технических средств.

Обозначения и сокращения, используемые в заключении (Паспорте ОСИ):

Формы инвалидности

- Г** Инвалиды с нарушениями слуха
- К** Инвалиды, передвигающиеся на креслах-колясках
- О** Инвалиды с нарушениями опорно-двигательного аппарата
(ОДА)
- С** Инвалиды с нарушениями зрения
- У** Инвалиды с нарушениями интеллекта

Состояние доступности объекта (зоны)

- ДП** Доступно полностью
- ДП-В Доступен полностью всем
- ДП-И Доступен полностью избирательно
- ДЧ** Доступно частично
- ДЧ-В Доступен частично всем
- ДЧ-И Доступен частично избирательно
- ДУ** Доступно условно
- «ВНД»** Временно недоступно
- «Х»** Не предназначен для посещения инвалидами

Вариант организации доступности объекта (формы обслуживания)

- «А»** Доступность всех зон и помещений - универсальная
- «Б»** Доступны специально выделенные участки и помещения
- «ДУ»** Доступность условная: дополнительная помощь сотрудника, услуги на дому, дистанционно
- «ВНД»** Не организована доступность
- «ТСР»** Технические средства реабилитации
- «МГН»** Маломобильные группы населения (инвалиды всех категорий)

Обследование объекта и обработку данных провели:

Главный инженер ТООО ВОИ
Кривошеина С.В.

Инженер ТООО ВОИ
Бодриченков О.Н.
(инвалид 3 группы, с нарушением опорно-двигательного аппарата)

Специалист по работе с инвалидами
Григорьева Г.И
(инвалид 3 группы, общее заболевание)

Прилагаемые документы:

Фотографии – 72 шт.
Копии документов (Поэтажные планы, сертификаты) – 19 л.



УТВЕРЖДАЮ

Д. В. Соколов
« 11 » 01 2020 г.

ПАСПОРТ ДОСТУПНОСТИ
объекта социальной инфраструктуры (ОСИ)
№ 89 - 00

1. Общие сведения об объекте

1.1. Наименование (вид) объекта: Общежитие №5

1.2. Адрес объекта: г. Тюмень ул. Мельникайте 61б

1.3. Сведения о размещении объекта:

- отдельно стоящее здание 9 этажей, _____ кв.м.

- часть здания 3304,82 кв. м (или на _____ этаже), _____ кв.м.

1.4. Год постройки здания 1984, последнего капитального ремонта 2008 г.

1.5. Дата предстоящих плановых ремонтных работ: текущего _____, капитального _____

Сведения об организации, расположенной на объекте

1.6. Название организации (учреждения), (полное юридическое наименование – согласно Уставу, краткое наименование): Федеральное государственное бюджетное образовательное учреждение «Тюменский индустриальный университет»

1.7. Юридический адрес организации (учреждения): 625000 г. Тюмень, ул. Володарского, 38

1.8. Основание для пользования объектом: оперативное управление

1.9. Форма собственности: государственная

1.10. Территориальная принадлежность: федеральная

1.11. Вышестоящая организация (наименование): Министерство науки и высшего образования

1.12. Адрес вышестоящей организации, другие координаты: Россия, 125993, г. Москва, ул. Тверская, 11

2. Характеристика деятельности организации на объекте

2.1 Сфера деятельности: общежитие

2.2 Виды оказываемых услуг: проживание

2.3 Форма оказания услуг: на объекте

2.4 Категории обслуживаемого населения по возрасту: с 16-26 лет

2.5 Категории обслуживаемых инвалидов: (инвалиды с нарушениями опорно-двигательного аппарата; нарушениями зрения, нарушениями слуха, нарушениями интеллекта): инвалиды с нарушениями опорно-двигательного аппарата; нарушениями зрения, нарушениями слуха, нарушениями интеллекта

2.6 Плановая мощность: посещаемость (количество обслуживаемых в день), вместимость, пропускная способность: 320 человек

2.7 Участие в исполнении ИПР ребенка-инвалида (да, нет): нет

3. Состояние доступности объекта

3.1 Путь следования к объекту пассажирским транспортом

(описать маршрут движения с использованием пассажирского транспорта):

Остановка «Студенческий городок» автобусы маршрутов №№54,46, маршрутное такси №№44,45,5, 29

наличие адаптированного пассажирского транспорта к объекту (да, нет): да

3.2 Путь к объекту от ближайшей остановки пассажирского транспорта:

3.2.1 расстояние до объекта от остановки транспорта -150 м.

3.2.2 время движения (пешком) -10 мин.

3.2.3 наличие выделенного от проезжей части пешеходного пути (есть, нет): есть.

3.2.4 перекрестки: (нерегулируемые; регулируемые, со звуковой сигнализацией, таймером): регулируемые, со звуковой сигнализацией

3.2.5 Информация на пути следования к объекту: (акустическая, тактильная, визуальная): визуальная

3.2.6 Перепады высоты на пути: (есть, нет): есть

Их обустройство для инвалидов на коляске: (требуется, не требуется): не требуется

3.3 Организация доступности объекта для инвалидов – форма обслуживания*

№ п/п	Категория инвалидов (вид нарушения)	Вариант организации доступности объекта (формы обслуживания)*
1.	Все категории инвалидов и МГН <i>в том числе инвалиды:</i>	ВНД
2	передвигающиеся на креслах-колясках	ВНД
3	с нарушениями опорно-двигательного аппарата	ДУ
4	с нарушениями зрения	ВНД
5	с нарушениями слуха	ДУ
6	с нарушениями умственного развития	ДУ

* - указывается один из вариантов: «А», «Б», «ДУ», «ВНД»

3.4 Состояние доступности основных структурно-функциональных зон

№ п/п	Основные структурно-функциональные зоны	Состояние доступности, в том числе для основных категорий инвалидов**
1	Территория, прилегающая к зданию (участок)	ДП-И (Г, У) ДЧ-И (О, К, С)
2	Вход (входы) в здание	ДЧ-И (Г, У, О) ВНД (С, К)
3	Путь (пути) движения внутри здания (в т.ч. пути эвакуации)	ДЧ-И (Г, У, О) ВНД (С, К)
4	Зона целевого назначения здания (целевого посещения объекта)	ДП-И (У, Г) ДЧ-И (О, С) ВНД (К)
4 (III)	Зона целевого назначения здания (целевого посещения объекта)	ДП-И (Г, О, У) ДЧ-И (К, С)
5	Санитарно-гигиенические помещения	ДП-И (Г, У) ДЧ-И (С, О) ВНД (К)
6	Система информации и связи (на всех зонах)	ДЧ-В
7	Пути движения к объекту (от остановки транспорта)	ДП-В

** Указывается: ДП-В - доступно полностью всем; ДП-И (К, О, С, Г, У) – доступно полностью избирательно (указать категории инвалидов); ДЧ-В - доступно частично всем; ДЧ-И (К, О, С, Г, У) – доступно частично избирательно (указать категории инвалидов); ДУ - доступно условно, ВНД – временно недоступно

3.5. Итоговое заключение о состоянии доступности ОСИ:

Состояние доступности объекта оценено как временно недоступно (ВНД).

Для обеспечения доступности объекта для инвалидов с нарушениями слуха рекомендуется разместить визуальную информацию (в том числе электронное информационное табло «Бегающая строка»).

Для инвалидов с нарушением опорно-двигательного аппарата необходимо внутреннюю лестницу и лестницу в тренажерный зал обустроить опорными поручнями в соответствии с требованиями ГОСТ Р 51261-2017, обеспечить поверхность тамбура противоскользящим покрытием, наружную лестницу привести в соответствие с требуемыми нормами.

Для инвалидов с нарушением зрения необходимо выделить контрастным цветом краевые ступени (проступь) лестниц (каждого марша лестниц). Предусмотреть на объекте предупреждающие и информационные тактильные указатели, информационную вывеску с дублированием основной информации рельефно-точечным шрифтом Брайля. Предусмотреть использование контрастного сочетания цветов в применяемом оборудовании (дверь – стена, ручка, санитарный прибор – пол, стена, стена – выключатели, средства визуальной информации).

Для инвалидов на креслах-колясках необходимо установить пандус в соответствии с требованиями СП 59.13330.2016, предусмотреть доступ в тренажерный зал с помощью ступенькохода (лестничного мобильного подъемника), обеспечить связь с администрацией. Предусмотреть преодоление перепадов высот в виде порогов с помощью приставных мини-пандусов в т.ч. в помещениях для инвалидов-колясочников.

Обеспечить пути эвакуации элементами доступности для всех категорий инвалидов в соответствии с требованиями СП 59.13330.2016г.

Организация ситуационной помощи заключается в подготовке специалистов по работе с инвалидами и маломобильными группами населения (Федеральный закон № 419-ФЗ от 01.12.2014г) и включении им в должностные инструкции выполнение мероприятий по оказанию ситуационной помощи.

Обустроить санитарно-гигиенические помещения в местах проживания инвалидов-колясочников и в местах общего пользования в соответствии с требованиями СП 59.13330.2016.

4. Управленческое решение

4.1. Рекомендации по адаптации основных структурных элементов объекта

№ п/п	Основные структурно-функциональные зоны объекта	Рекомендации по адаптации объекта (вид работы)*
1	Территория, прилегающая к зданию (участок)	Текущий ремонт
2	Вход (входы) в здание	Текущий ремонт, организационные мероприятия индивидуальное решение с ТСР,

3	Путь (пути) движения внутри здания (в т.ч. пути эвакуации)	Текущий ремонт, индивидуальное решение с ТСП, организационные мероприятия
4	Зона целевого назначения здания (целевого посещения объекта)	Текущий ремонт, индивидуальное решение с ТСП организационные мероприятия
4 (III)	Зона целевого назначения здания (жилые помещения)	Текущий ремонт
5	Санитарно-гигиенические помещения	Капитальный ремонт, организационные мероприятия, технические средства реабилитации
6	Система информации на объекте (на всех зонах)	Текущий ремонт, индивидуальное решение с ТСП
7	Пути движения к объекту (от остановки транспорта)	-

*- указывается один из вариантов (видов работ): не нуждается; ремонт (текущий, капитальный); индивидуальное решение с ТСП; технические решения невозможны – организация альтернативной формы обслуживания

4.2. Период проведения работ до - г.

(указывается наименование документа: программы, плана)

4.3 Ожидаемый результат (по состоянию доступности) после выполнения работ по адаптации ДП-И (О, Г, У, С), ДУ (К).

Оценка результата исполнения программы, плана (по состоянию доступности)

4.4. Для принятия решения требуется, не требуется (нужное подчеркнуть):
Согласование _____.

Имеется заключение уполномоченной организации о состоянии доступности объекта (наименование документа и выдавшей его организации, дата), прилагается _____.

4.5. Информация размещена (обновлена) на Карте доступности субъекта Российской Федерации дата _____ 2020 года.

Геопортал Тюменской области - <http://gis72to.ru/>;

Карта доступной среды (объекты социальной инфраструктуры):

http://gis72to.ru/orbismap/public_map/geoportal72/osi;

- Консоль (внесение паспортов объектов) – <http://gis.72to.ru/orbismap/#index/osi>

(наименование сайта, портала)

5. Особые отметки

Паспорт сформирован на основании:

1. Анкеты (информации об объекте) от «10» февраля 2020 г.

2. Акта обследования объекта: № 416 от «10» февраля 2020 г.



УТВЕРЖДАЮ

Руководитель организации

И.о. проректора по ОДЧ
А.В. Сомов
« 11 » 02 20 10 г.

АНКЕТА
(информация об объекте социальной инфраструктуры)
К ПАСПОРТУ ДОСТУПНОСТИ ОСИ
№ 89-00

1. Общие сведения об объекте

1.1. Наименование (вид) объекта: Общежитие №5

1.2. Адрес объекта: г. Тюмень ул. Мельникайте 61б

1.3. Сведения о размещении объекта:

- отдельно стоящее здание 9 этажей, _____ кв.м.

- часть здания 3304,82 кв. м (или на _____ этаже), _____ кв.м.

1.4. Год постройки здания 1984, последнего капитального ремонта 2008 г.

1.5. Дата предстоящих плановых ремонтных работ: текущего _____, капитального _____

Сведения об организации, расположенной на объекте

1.8. Название организации (учреждения), (полное юридическое наименование – согласно Уставу, краткое наименование): Федеральное государственное бюджетное образовательное учреждение «Тюменский индустриальный университет»

1.9. Юридический адрес организации (учреждения): 625000 г. Тюмень, ул. Володарского, 38

1.8. Основание для пользования объектом: оперативное управление

1.9. Форма собственности: государственная

1.10. Территориальная принадлежность: федеральная

1.11. Вышестоящая организация (наименование): Министерство науки и высшего образования

1.12. Адрес вышестоящей организации, другие координаты: Россия, 125993, г. Москва, ул. Тверская, 11

2. Характеристика деятельности организации на объекте

2.1 Сфера деятельности: общежитие

2.2 Виды оказываемых услуг: проживание

2.3 Форма оказания услуг: на объекте

2.4 Категории обслуживаемого населения по возрасту: с 16-26 лет

2.5 Категории обслуживаемых инвалидов: (инвалиды с нарушениями опорно-двигательного аппарата; нарушениями зрения, нарушениями слуха, нарушениями интеллекта): инвалиды с нарушениями опорно-двигательного аппарата; нарушениями зрения, нарушениями слуха, нарушениями интеллекта

2.6 Плановая мощность: посещаемость (количество обслуживаемых в день), вместимость, пропускная способность: 320 человек

2.7 Участие в исполнении ИПР ребенка-инвалида (да, нет): нет

3. Состояние доступности объекта

3.1 Путь следования к объекту пассажирским транспортом (описать маршрут движения с использованием пассажирского транспорта):
Остановка «Студенческий городок» автобусы маршрутов №№54, 46, маршрутное такси №№44, 45, 5, 29

наличие адаптированного пассажирского транспорта к объекту (да, нет): да

3.2 Путь к объекту от ближайшей остановки пассажирского транспорта:

3.2.1 расстояние до объекта от остановки транспорта -150 м.

3.2.2 время движения (пешком) -10 мин.

3.2.3 наличие выделенного от проезжей части пешеходного пути (есть, нет): есть.

3.2.4 перекрестки: (нерегулируемые; регулируемые, со звуковой сигнализацией, таймером): регулируемые, со звуковой сигнализацией

3.2.5 Информация на пути следования к объекту: (акустическая, тактильная, визуальная): визуальная

3.2.6 Перепады высоты на пути: (есть, нет): есть

Их обустройство для инвалидов на коляске: (требуется, не требуется): не требуется

3.3 Организация доступности объекта для инвалидов – форма обслуживания*

№ п/п	Категория инвалидов (вид нарушения)	Вариант организации доступности объекта (формы обслуживания)*
1.	Все категории инвалидов и МГН	-
	<i>в том числе инвалиды:</i>	
2	передвигающиеся на креслах-колясках	-
3	с нарушениями опорно-двигательного аппарата	-
4	с нарушениями зрения	-
5	с нарушениями слуха	-
6	с нарушениями умственного развития	-

* - указывается один из вариантов: «А», «Б», «ДУ», «ВНД».

4. Управленческое решение

4.1. Рекомендации по адаптации основных структурных элементов объекта

№ п/п	Основные структурно-функциональные зоны объекта	Рекомендации по адаптации объекта (вид работы)*
1	Территория, прилегающая к зданию (участок)	-
2	Вход (входы) в здание	-
3	Путь (пути) движения внутри здания (в т.ч. пути эвакуации)	-
4	Зона целевого назначения здания (целевого посещения объекта)	-
5	Санитарно-гигиенические помещения	-

6	Система информации на объекте (на всех зонах)	-
7	Пути движения к объекту (от остановки транспорта)	-

*- указывается один из вариантов (видов работ): не нуждается; ремонт (текущий, капитальный); индивидуальное решение с ТСП; технические решения невозможны – организация альтернативной формы обслуживания

Размещение информации на Карте доступности субъекта Российской Федерации

Геопортал Тюменской области - <http://gis72to.ru/>;

Карта доступной среды (объекты социальной инфраструктуры):

http://gis72to.ru/orbismap/public_map/geoportal72/osi;

- Консоль (внесение паспортов объектов) – <http://gis.72to.ru/orbismap/#index/osi>

(наименование сайта, портала)

согласовано Башкиров К.Р. Иоганович ТОМЧПУ
 (подпись, Ф.И.О., должность; координаты для связи уполномоченного представителя объекта)



УТВЕРЖДАЮ

Проректора по ОРС
А.В. Сомков
11» ок 20 20 г.

АКТ ОБСЛЕДОВАНИЯ
объекта социальной инфраструктуры №416
К ПАСПОРТУ ДОСТУПНОСТИ ОСИ
№ 89-00

Тюменская область

Наименование территориального
образования субъекта Российской
Федерации

«10» февраля 2020 г.

1. Общие сведения об объекте

1.1. Наименование (вид) объекта: Общежитие №5

1.2. Адрес объекта: г. Тюмень ул. Мельникайте 616

1.3. Сведения о размещении объекта:

- отдельно стоящее здание 9 этажей, _____ кв.м.

- часть здания 3304,82 кв. м (или на _____ этаже), _____ кв.м.

1.4. Год постройки здания 1984, последнего капитального ремонта 2008 г.

1.5. Дата предстоящих плановых ремонтных работ: текущего _____,
капитального _____

Сведения об организации, расположенной на объекте

1.10. Название организации (учреждения), (полное юридическое наименование – согласно Уставу, краткое наименование): Федеральное государственное бюджетное образовательное учреждение «Тюменский индустриальный университет»

1.11. Юридический адрес организации (учреждения): 625000 г. Тюмень, ул. Володарского, 38

1.8. Основание для пользования объектом: оперативное управление

1.9. Форма собственности: государственная

1.10. Территориальная принадлежность: федеральная

1.11. Вышестоящая организация (наименование): Министерство науки и высшего образования

1.12. Адрес вышестоящей организации, другие координаты: Россия, 125993, г. Москва, ул. Тверская, 11

2. Характеристика деятельности организации на объекте

2.1 Сфера деятельности: общежитие

2.2 Виды оказываемых услуг: проживание

2.3 Форма оказания услуг: на объекте

- 2.4 Категории обслуживаемого населения по возрасту: с 16-26 лет
- 2.5 Категории обслуживаемых инвалидов: (инвалиды с нарушениями опорно-двигательного аппарата; нарушениями зрения, нарушениями слуха, нарушениями интеллекта): инвалиды с нарушениями опорно-двигательного аппарата; нарушениями зрения, нарушениями слуха, нарушениями интеллекта
- 2.6 Плановая мощность: посещаемость (количество обслуживаемых в день), вместимость, пропускная способность: 320 человек
- 2.7 Участие в исполнении ИПР ребенка-инвалида (да, нет): нет

3. Состояние доступности объекта

- 3.1 Путь следования к объекту пассажирским транспортом (описать маршрут движения с использованием пассажирского транспорта): Остановка «Студенческий городок» автобусы маршрутов №№54,46, маршрутное такси №№44,45,5, 29
наличие адаптированного пассажирского транспорта к объекту (да, нет): да
- 3.2 Путь к объекту от ближайшей остановки пассажирского транспорта:
- 3.2.1 расстояние до объекта от остановки транспорта -150 м.
- 3.2.2 время движения (пешком) -10 мин.
- 3.2.3 наличие выделенного от проезжей части пешеходного пути (есть, нет): есть.
- 3.2.4 перекрестки: (нерегулируемые; регулируемые, со звуковой сигнализацией, таймером): регулируемые, со звуковой сигнализацией
- 3.2.5 Информация на пути следования к объекту: (акустическая, тактильная, визуальная): визуальная
- 3.2.6 Перепады высоты на пути: (есть, нет): есть
Их обустройство для инвалидов на коляске: (требуется, не требуется): не требуется

3.3 Организация доступности объекта для инвалидов – форма обслуживания*

№ п/п	Категория инвалидов (вид нарушения)	Вариант организации доступности объекта (формы обслуживания)*
1.	Все категории инвалидов и МГН <i>в том числе инвалиды:</i>	ВНД
2	передвигающиеся на креслах-колясках	ВНД
3	с нарушениями опорно-двигательного аппарата	ДУ
4	с нарушениями зрения	ВНД
5	с нарушениями слуха	ДУ
6	с нарушениями умственного развития	ДУ

* - указывается один из вариантов: «А», «Б», «ДУ», «ВНД»

3.4. Состояние доступности основных структурно-функциональных зон

№ п/п	Основные структурно-функциональные зоны	Состояние доступности, в том числе для основных категорий инвалидов**	Приложение	
			№ на плане	№ фото
1	Территория, прилегающая к зданию (участок)	ДП-И (Г, У) ДЧ-И (О, К, С)	-	4-6
2	Вход (входы) в здание	ДЧ-И (Г, У, О) ВНД (С, К)	-	7-14
3	Путь (пути) движения внутри здания	ДЧ-И (Г, У, О)	1эт. 5, 6, 14,	15-44

	(в т.ч. пути эвакуации)	ВНД (С, К)	25, 30, 35, I 2 эт. 6, 7	
4	Зона целевого назначения здания (целевого посещения объекта)	ДП-И (У, Г) ДЧ-И (О, С) ВНД (К)	1 эт. комната коменданта, актовый зал, тренажерный зал	45-54
4 (III)	Зона целевого назначения здания (жилые помещения)	ДП-И (Г, О, У) ДЧ-И (К, С)	2 эт. 1, 2	55-59
5	Санитарно-гигиенические помещения	ДП-И (Г, У) ДЧ-И (С, О) ВНД (К)	В выделенных жилых помещениях, актовом и тренажерном залах, прачечная	60-72
6	Система информации и связи (на всех зонах)	ДЧ-В	-	-
7	Пути движения к объекту (от остановки транспорта)	ДП-В	-	1-3

** Указывается: ДП-В - доступно полностью всем; ДП-И (К, О, С, Г, У) – доступно полностью избирательно (указать категории инвалидов); ДЧ-В - доступно частично всем; ДЧ-И (К, О, С, Г, У) – доступно частично избирательно (указать категории инвалидов); ДУ - доступно условно, ВНД – недоступно

3.5. Итоговое заключение о состоянии доступности ОСИ:

Состояние доступности объекта оценено как временно недоступно (ВНД).

Для обеспечения доступности объекта для инвалидов с нарушениями слуха рекомендуется разместить визуальную информацию (в том числе электронное информационное табло «Бегающая строка»).

Для инвалидов с нарушением опорно-двигательного аппарата необходимо внутреннюю лестницу и лестницу в тренажерный зал обустроить опорными поручнями в соответствии с требованиями ГОСТ Р 51261-2017, обеспечить поверхность тамбура противоскользящим покрытием, наружную лестницу привести в соответствие с требуемыми нормами.

Для инвалидов с нарушением зрения необходимо выделить контрастным цветом краевые ступени (проступь) лестниц (каждого марша лестниц). Предусмотреть на объекте предупреждающие и информационные тактильные указатели, информационную вывеску с дублированием основной информации рельефно-точечным шрифтом Брайля. Предусмотреть использование контрастного сочетания цветов в применяемом оборудовании (дверь – стена, ручка, санитарный прибор – пол, стена, стена – выключатели, средства визуальной информации).

Для инвалидов на креслах-колясках необходимо установить пандус в соответствии с требованиями СП 59.13330.2016, предусмотреть доступ в тренажерный зал с помощью ступенькохода (лестничного мобильного подъемника), обеспечить связь с администрацией. Предусмотреть преодоление перепадов высот в виде порогов с помощью приставных мини-пандусов в т.ч. в помещениях для инвалидов-колясочников.

Обеспечить пути эвакуации элементами доступности для всех категорий инвалидов в соответствии с требованиями СП 59.13330.2016г.

Организация ситуационной помощи заключается в подготовке специалистов по работе с инвалидами и маломобильными группами населения (Федеральный закон № 419-ФЗ от 01.12.3014г) и включении им в должностные инструкции выполнение мероприятий по оказанию ситуационной помощи.

Обустроить санитарно-гигиенические помещения в местах проживания инвалидов-колясочников и в местах общего пользования в соответствии с требованиями СП 59.13330.2016.

4. Управленческое решение

4.1. Рекомендации по адаптации основных структурных элементов объекта

№ п/п	Основные структурно-функциональные зоны объекта	Рекомендации по адаптации объекта (вид работы)*
1	Территория, прилегающая к зданию (участок)	Текущий ремонт
2	Вход (входы) в здание	Текущий ремонт, организационные мероприятия индивидуальное решение с ТСП,
3	Путь (пути) движения внутри здания (в т.ч. пути эвакуации)	Текущий ремонт, индивидуальное решение с ТСП, организационные мероприятия
4	Зона целевого назначения здания (целевого посещения объекта)	Текущий ремонт, индивидуальное решение с ТСП организационные мероприятия
4 (III)	Зона целевого назначения здания (жилые помещения)	Текущий ремонт
5	Санитарно-гигиенические помещения	Капитальный ремонт, организационные мероприятия, технические средства реабилитации
6	Система информации на объекте (на всех зонах)	Текущий ремонт, индивидуальное решение с ТСП
7	Пути движения к объекту (от остановки транспорта)	-

*- указывается один из вариантов (видов работ): не нуждается; ремонт (текущий, капитальный); индивидуальное решение с ТСП; технические решения невозможны – организация альтернативной формы обслуживания

4.2. Период проведения работ до - г.

в рамках исполнения _____
(указывается наименование документа: программы, плана)

4.3 Ожидаемый результат (по состоянию доступности) после выполнения работ по адаптации ДП-И (О, Г, У, С), ДУ (К).

Оценка результата исполнения программы, плана (по состоянию доступности).

4.4. Для принятия решения требуется, не требуется (нужное подчеркнуть):

4.4.1. согласование на Комиссии _____

(наименование Комиссии по координации деятельности в сфере обеспечения доступной среды жизнедеятельности для инвалидов и других МГН)

4.4.2. согласование работ с надзорными органами (в сфере проектирования и строительства, архитектуры, охраны памятников, другое - указать)
не требуется.

4.4.3. техническая экспертиза; разработка проектно-сметной документации;

4.4.4. согласование с вышестоящей организацией (собственником объекта);

4.4.5. согласование с общественными организациями инвалидов: Тюменская областная региональная организация Общероссийской общественной организации «Всероссийское общество инвалидов»

4.4.6. другое _____

Имеется заключение уполномоченной организации о состоянии доступности объекта (наименование документа и выдавшей его организации, дата), прилагается

4.7. Информация может быть размещена (обновлена) на Карте доступности субъекта Российской Федерации _____

Геопортал Тюменской области - <http://gis72to.ru/>;

Карта доступной среды (объекты социальной инфраструктуры):

http://gis72to.ru/orbismap/public_map/geoportal72/osi;

- Консоль (внесение паспортов объектов) – <http://gis.72to.ru/orbismap/#index/osi>
(наименование сайта, портала)

5. Особые отметки

ПРИЛОЖЕНИЯ:

Результаты обследования:

- | | |
|--|--------|
| 1. Территории, прилегающей к объекту | 6 шт. |
| 2. Входа (входов) в здание | 8 шт. |
| 3. Путей движения в здании | 30 шт. |
| 4. Зоны целевого назначения объекта | 15 шт. |
| 5. Санитарно-гигиенических помещений | 13 шт. |
| 6. Системы информации (и связи) на объекте | 0 шт. |

Результаты фотофиксации на объекте 72 шт.

Поэтажные планы, паспорт БТИ на 17 л.

Другое (в том числе дополнительная информация о путях движения к объекту) нет.

Руководитель
рабочей группы:

Главный инженер ТООО ВОИ
Кривошеина С.В.
(Должность, Ф.И.О.)



(Подпись)

Члены рабочей
группы:

Инженер ТООО ВОИ
Бодриченков О.Н.
(Должность, Ф.И.О.)



(Подпись)

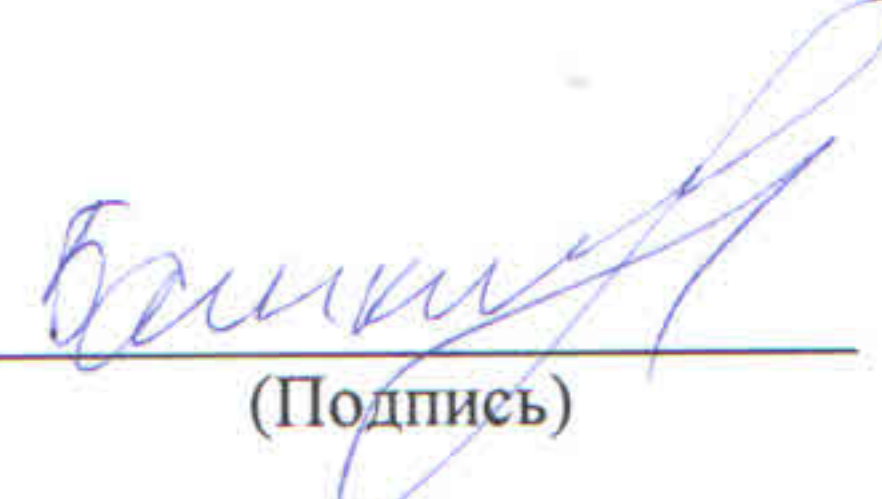
Специалист по работе с
инвалидами
Григорьева Г.И.
(Должность, Ф.И.О.)



(Подпись)

Представитель
организации
расположенной
на объекте:

Начальник территориального
отдела №4 АХУ ТИУ
Башкиров К.Г.
(Должность, Ф.И.О.)



(Подпись)

I. Результаты обследования:

1. Территории, прилегающей к зданию (участка)

Общежитие № 5

ФГБОУ «Тюменский индустриальный университет»

г. Тюмень, ул. Мельникайте, д. 61 б

* наименование объекта, адрес

№ п/п	Наименование функционально-планировочного элемента	Наличие элемента			Выявленные нарушения и замечания		Работы по адаптации объектов	
		есть/нет	№ на плане	№ фото	Содержание	Значимо для инвалида (категория)	Содержание	Виды работ
1.1	Вход (входы) на территорию	есть	-	2, 5	- не выявлено	-	- не требуется (доступ обеспечен)	-
1.2	Путь (пути) движения на территории	есть	-	3, 6	- не выявлено	-	- не требуется (доступ обеспечен)	-
1.3	Лестница (наружная)	нет	-		-	-	-	-
1.4	Пандус (наружный)	нет	-		-	-	-	-
1.5	Автостоянка и парковка	есть	-	-	- не предусмотрено парковочное место для автотранспорта инвалидов.	К, О, С, Г, У	- оборудовать парковочное место: установить дорожные знаки (6.4, 8.17; 8.3.1); - выполнить разметку в соответствии с требованиями СП 59.13330.2016;	Текущий ремонт

II Заключение по зоне:

Наименование структурно-функциональной зоны	Состояние доступности* (к пункту 3.4 Акта обследования ОСИ)	Приложение		Рекомендации по адаптации (вид работы)** к пункту 4.1 Акта обследования ОСИ
		№ на плане	№ фото	
Территория, прилегающая к зданию (участок)	ДП-И (Г, У) ДЧ-И (О, К, С)	-	4-6	Текущий ремонт

* указывается: ДП-В - доступно полностью всем; ДП-И (К, О, С, Г, У) – доступно полностью избирательно (указать категории инвалидов); ДЧ-В - доступно частично всем; ДЧ-И (К, О, С, Г, У) – доступно частично избирательно (указать категории инвалидов); ДУ - доступно условно, ВНД – недоступно

Комментарий к заключению: Состояние доступности объекта оценено как доступно полностью избирательно (Г, У). Временно недоступно (О, К, С).

I. Результаты обследования:

2. Входа (входов) в здание

Общежитие № 5

ФГБОУ «Тюменский индустриальный университет»

г. Тюмень, ул. Мельникайте, д. 61 б

наименование объекта, адрес

№ п/п	Наименование функционально-планировочного элемента	Наличие элемента			Выявленные нарушения и замечания		Работы по адаптации объектов	
		есть/нет	№ на плане	№ фото	Содержание	Значимо для инвалида (категория)	Содержание	Виды работ
2.1	Лестница (наружная)	есть	-	7-9	<ul style="list-style-type: none"> - покрытие ступеней лестницы выполнено из скользких материалов (противоскользящее покрытие обеспечено не на всей поверхности ступеней; - краевые ступени (проступь) не выделены контрастным цветом; - перед лестницей отсутствуют предупреждающие тактильно-контрастные указатели. 	С, О, Г, У	<ul style="list-style-type: none"> - обустроить лестничные ступени противоскользящим покрытием; - выделить проступь краевых ступеней контрастным цветом; - обустроить предупреждающую тактильно-контрастную полосу глубиной 0,5 м на расстоянии 0,3 м от препятствия. 	Текущий ремонт
2.2	Пандус	нет	-	-	<ul style="list-style-type: none"> - отсутствует пандус или подъемное устройство. 	К, О, С, Г, У	<ul style="list-style-type: none"> - установить пандус в соответствии с требованиями СП59.13330.2016; - установить кнопку вызова помощи в нижней части пандуса. 	Текущий ремонт, индивидуальное решение с ТСП, организационные мероприятия
2.3	Входная площадка	есть	-	10	<ul style="list-style-type: none"> - отсутствует пиктограмма «доступность для инвалидов»; - отсутствует электронное информационное табло (бегущая строка); - отсутствует информационная вывеска с наименованием учреждения и режимом работы с дублированием информации шрифтом Брайля; - входная площадка выполнена с нарушением требуемых норм (перед дверью имеется одиночная ступень); - покрытие выполнено из скользких материалов, противоскользящее 	К, О, С, Г, У	<ul style="list-style-type: none"> - установить пиктограмму; - установить электронное информационное табло (бегущая строка); - установить информационную вывеску с шрифтом Брайля; - обустроить входную площадку в соответствии с требуемыми нормами. 	Текущий ремонт, индивидуальное решение с ТСП

					покрытие выполнено частично.			
2.4	Дверь (входная)	есть	-	10-14	- дверные ручки не выделены контрастным цветом; - доводчики дверей не обеспечивают пятисекундной задержки; - высота порогов более 0,014 м; - контуры дверных проемов не выделены контрастным цветом.	С, К, О	- выделить дверные ручки контрастным цветом; - выполнить регулировку доводчиков или установить доводчики обеспечивающие задержку при закрывании; - предусмотреть приставные пандусы к порогам; - выделить контуры дверных проемов контрастным цветом.	Текущий ремонт
2.5	Тамбур	есть	-	11, 12	- покрытие тамбура выполнено из скользкого материала, противоскользящее покрытие выполнено частично, не закреплено.	О, С, Г, У	- обеспечить противоскользящее покрытие, закрепить по краям.	Текущий ремонт

II Заключение по зоне:

Наименование структурно-функциональной зоны	Состояние доступности* (к пункту 3.4 Акта обследования ОСИ)	Приложение		Рекомендации по адаптации (вид работы)** к пункту 4.1 Акта обследования ОСИ
		№ на плане	№ фото	
Вход в здание	ДЧ-И (Г, У, О) ВНД (С, К)	-	7-14	Текущий ремонт, организационные мероприятия, индивидуальное решение с ТСП

* указывается: ДП-В - доступно полностью всем; ДП-И (К, О, С, Г, У) – доступно полностью избирательно (указать категории инвалидов); ДЧ-В - доступно частично всем; ДЧ-И (К, О, С, Г, У) – доступно частично избирательно (указать категории инвалидов); ДУ - доступно условно, ВНД - недоступно

Комментарий к заключению: Состояние доступности объекта оценено как доступно частично избирательно (Г, У, О). Временно недоступно (С, К).

I. Результаты обследования:

3. Пути (путей) движения внутри здания (в т.ч. путей эвакуации)

Общезитие № 5

ФГБОУ «Тюменский индустриальный университет»

г. Тюмень, ул. Мельникайте, д. 61 б

* наименование объекта, адрес

№ п/п	Наименование функционально-планировочного элемента	Наличие элемента			Выявленные нарушения и замечания		Работы по адаптации объектов	
		есть/нет	№ на плане	№ фото	Содержание	Значимо для инвалида (категория)	Содержание	Виды работ
3.1	Коридор (вестибюль, зона ожидания, галерея, балкон)	есть	1эт. 5, 6, 14, 25, 30, 35, 2 эт. 6, 7	15-32	<ul style="list-style-type: none"> - отсутствует информационная табличка (оказание ситуационной помощи); - противоскользящее (грязезащитное) покрытие из тряпичного материала собирается волной, создает препятствие; - встречаются конструкции выступающие от стены более чем на 0,1 м; - отсутствуют информационные пиктограммы 	К, О, С, Г, У	<ul style="list-style-type: none"> - установить информационную табличку (оказание ситуационной помощи); - контуры выступающих конструкций выделить ярким контрастным цветом; - разместить информационные пиктограммы, указатели. 	Текущий ремонт, организационные мероприятия
3.2	Лестница (внутри здания)	есть	I, 1 эт. 6	33, 34	<ul style="list-style-type: none"> - краевые ступени (проступь) лестниц не выделены контрастным цветом; - отсутствует нумерация этажей на лестничных площадках; - отсутствуют поручни. 	О, С, К, Г, У	<ul style="list-style-type: none"> - выделить краевые ступени (проступь) контрастным цветом; - установить таблички с нумерацией этажей на лестничных площадках; - установить поручни до второго этажа и на лестнице к тренажерному залу. 	Текущий ремонт
-3.3	Пандус (внутри здания)	нет	-	-	-	-	-	-
3.4	Лифт пассажирский	есть	I	35	<ul style="list-style-type: none"> - ширина дверного проема лифта и размеры лифтовой кабины не соответствуют требуемым нормам; - отсутствуют информационные таблички с номером этажа. 	К, С	<ul style="list-style-type: none"> - увеличение дверного проема и размеров лифтовой кабины технически не возможно (предусмотреть кресло-коляску с размерами, обеспечивающими доступ в лифтовую кабину); - установить информационные таблички с номером этажа на боковом откосе дверного проема лифта. 	Текущий ремонт

3.5	Дверь	есть	Межэтажные площадки	20, 21, 24, 27, 31	- дверные ручки не выделены контрастным цветом; - высота порогов более 0,014 м.	С, К	- выделить дверные ручки контрастным цветом; - предусмотреть приставные мини-пандусы к порогам; - перепады высот возле порогов, выполненные в виде плавного понижения выделить контрастным цветом.	Текущий ремонт
3.6	Пути эвакуации (в т.ч. зоны безопасности)	есть	I	36-44	- внутренняя и наружная лестницы на путях эвакуации не обустроены поручнями; - краевые ступени не выделены контрастным цветом; - тамбуры и наружные площадки выполнены из скользких материалов, противоскользящее покрытие выполнено частично; - не предусмотрена эвакуация инвалидов на кресле-коляске; - встречаются перепады высот в виде ступени; - высота порогов более 0,014 м.;	К, С, О, Г, У	- обустроить лестницы поручнями в соответствии с ГОСТ Р51261; - выделить краевые ступени контрастным цветом; - предусмотреть специальные средства для эвакуации инвалидов – колясочников; - обеспечить противоскользящее покрытие, закрепить по краям; - выделить край одиночной ступени контрастным цветом; - предусмотреть приставные мини-пандусы к порогам.	Текущий ремонт, организационные мероприятия, индивидуальное решение с ТСР

Заключение по зоне:

Наименование структурно-функциональной зоны	Состояние доступности (к пункту 3.4 Акта обследования ОСИ)	Приложение		Рекомендации по адаптации (вид работы) к пункту 4.1 Акта обследования ОСИ
		№ на плане	№ фото	
Путь (пути) движения внутри здания (в т.ч. пути эвакуации)	ДЧ-И (Г, У, О) ВНД (С, К)	1эт. 5, 6, 14, 25, 30, 35, I 2 эт. 6, 7	15-44	Текущий ремонт, организационные мероприятия, индивидуальное решение с ТСР

* указывается: ДП-В - доступно полностью всем; ДП-И (К, О, С, Г, У) – доступно полностью избирательно (указать категории инвалидов); ДЧ-В - доступно частично всем; ДЧ-И (К, О, С, Г, У) – доступно частично избирательно (указать категории инвалидов); ДУ - доступно условно, ВНД - недоступно

Комментарий к заключению: Состояние объекта оценено как доступно частично избирательно (Г, У, О). Временно недоступно (С, К).

I. Результаты обследования:

4. Зоны целевого назначения здания (целевого посещения объекта)

Общежитие № 5

ФГБОУ «Тюменский индустриальный университет»

г. Тюмень, ул. Мельникайте, д. 61 б

наименование объекта, адрес

№ п/п	Наименование функционально-планировочного элемента	Наличие элемента			Выявленные нарушения и замечания		Работы по адаптации объектов	
		есть/нет	№ на плане	№ фото	Содержание	Значимо для инвалида (категория)	Содержание	Виды работ
4.1	Кабинетная форма обслуживания	есть	1 эт. каб. коменданта	45-47	- ширина рабочей створки двери менее 0,9 м; - высота порогов превышает 0,014 м; - отсутствуют информационные таблички с наименованием и номерами кабинетов с шрифтом Брайля.	С, К, О, Г, У	- предусмотреть оказание ситуационной помощи; - предусмотреть приставные мини пандусы к порогам; - установить информационные таблички с шрифтом Брайля.	Текущий ремонт, организационные мероприятия
4.2	Зальная форма обслуживания	есть	1 эт. Актный зал тренаж. Зал	48-54	- лестница на пути в тренажерный зал не обустроена поручнями; - краевые ступени не выделены контрастным цветом; - высота порогов (в тренажерный зал) превышает 0,014 м; - не предусмотрен доступ инвалидов на кресле-коляске.	С, К, О, Г, У	- обустроить лестницу поручнями в соответствии с ГОСТ Р 51261; - выделить краевые ступени контрастным цветом; - предусмотреть оказание ситуационной помощи; - предусмотреть приставные мини пандусы к порогам; - обеспечить доступ инвалидов на кресле-коляске с помощью телескопического пандуса; - обеспечить связь с администрацией.	Текущий ремонт, индивидуальное решение с ТСР, организационные мероприятия
4.3	Прилавочная форма обслуживания	нет	-	-	-	-	-	-
4.4	Форма обслуживания с перемещением	нет	-	-	-	-	-	-

	по маршруту							
4.5	Кабина индивидуального обслуживания (примерочная)	нет	-	-	-	-	-	-

Заключение по зоне:

Наименование структурно-функциональной зоны	Состояние доступности (к пункту 4 Акта обследования ОСИ)	Приложение		Рекомендации по адаптации (вид работы) к пункту 4.1 Акта обследования ОСИ
		№ на плане	№ фото	
Зоны целевого назначения (целевого посещения объекта)	ДП-И (У, Г) ДЧ-И (О, С) ВНД (К)	1 эт. комната коменданта, актовый зал, тренажерный зал	45-54	Текущий ремонт, индивидуальное решение с ТСП, организационные мероприятия

* указывается: ДП-В - доступно полностью всем; ДП-И (К, О, С, Г, У) – доступно полностью избирательно (указать категории инвалидов); ДЧ-В - доступно частично всем; ДЧ-И (К, О, С, Г, У) – доступно частично избирательно (указать категории инвалидов); ДУ - доступно условно, ВНД – недоступно

Комментарий к заключению: Состояние объекта оценено как доступно полностью избирательно (У, Г). Доступно частично избирательно (О, С). Временно недоступно (К)

I. Результаты обследования:

4. Зоны целевого назначения здания (целевого посещения объекта)

Вариант III – жилые помещения

Общежитие № 5

ФГБОУ «Тюменский индустриальный университет»

г. Тюмень, ул. Мельникайте, д. 61 б

наименование объекта, адрес

Наименование функционально-планировочного элемента	Наличие элемента			Выявленные нарушения и замечания		Работы по адаптации объектов	
	есть/нет	№ на плане	№ фото	Содержание	Значимо для инвалида (категория)	Содержание	Виды работ
Жилые помещения	есть	2 эт. 1, 2	55-59	- ширина дверного проема менее 0,9 м; - отсутствуют информационные таблички с шрифтом Брайля; - высота порога более 0,014м.	К, С	- произвести уширение дверного проема; - установить информационные таблички с шрифтом Брайля; - предусмотреть приставные мини-пандусы в комнатах, где проживают инвалиды на креслах-колясках.	Текущий ремонт

Заключение по зоне:

Наименование структурно-функциональной зоны	Состояние доступности (к пункту 4 Акта обследования ОСИ)	Приложение		Рекомендации по адаптации (вид работы) к пункту 4.1 Акта обследования ОСИ
		№ на плане	№ фото	
Зоны целевого назначения (целевого посещения объекта) Жилые помещения	ДП-И (Г, О, У) ДЧ-И (К, С)	2 эт. 1, 2	55-59	Текущий ремонт

* указывается: ДП-В - доступно полностью всем; ДП-И (К, О, С, Г, У) – доступно полностью избирательно (указать категории инвалидов); ДЧ-В - доступно частично всем; ДЧ-И (К, О, С, Г, У) – доступно частично избирательно (указать категории инвалидов); ДУ - доступно условно, ВНД – недоступно

Комментарий к заключению: Состояние объекта оценено как доступно полностью избирательно (Г, О, У). Доступно частично избирательно (К, С).

**I. Результаты обследования:
5. Санитарно-гигиенических помещений**

Общежитие № 5

ФГБОУ «Тюменский индустриальный университет»

г. Тюмень, ул. Мельникайте, д. 61 б

наименование объекта, адрес

№ п/п	Наименование функционально-планировочного элемента	Наличие элемента			Выявленные нарушения и замечания		Работы по адаптации объектов	
		есть/нет	№ на плане	№ фото	Содержание	Значимо для инвалида (категория)	Содержание	Виды работ
5.1	Туалетная комната совмещенная с душевой в комнате	есть	в выделенных жилых помещениях	60-63	<ul style="list-style-type: none"> - ширина дверного проема в свету менее 0,9 м; - дверные ручки не выделены контрастным цветом; - не достаточно места для маневрирования кресла-коляски; - отсутствуют поручни около унитаза, раковины и душевой; - отсутствует откидное сиденье в душе или стульчик для душа; - отсутствует связь с администратором; - отсутствуют держатели для трости и костылей. - не предусмотрено зеркало; - смесители с отдельной регулировкой подачи воды. 	К, О, С, Г, У	<ul style="list-style-type: none"> - выполнить уширение дверного проема; - дверные ручки выделить контрастным цветом; - установить более компактный душевой поддон на максимально допустимой низкой высоте, обустроить шторку; - установить поручни около унитаза, раковины и душевого поддона; - установить держатели для трости и костылей; - установить смесители с рычажным управлением подачи воды; - предусмотреть стульчик для душа или откидное сиденье; - установить поворотное зеркало и полки для умывальных принадлежностей; - установить кнопку вызова с обратной связью и пиктограмму. 	Капитальный ремонт, индивидуальное решение ТСР, организационные мероприятия
5.1.1	Туалетная комната (в актовом зале и рядом с	есть			<ul style="list-style-type: none"> - ширина дверного проема в свету менее 0,9 м; - конструкция 	К, О, С, Г, У	<ul style="list-style-type: none"> - выполнить уширение дверного проема; - установить дверные 	Капитальный ремонт, индивидуальное решение

	тренажерным залом)				дверных ручек не соответствует требуемым нормам; - отсутствуют поручни у унитаза и раковины; - отсутствует связь с администратором; - отсутствуют держатели для трости и костылей; - отсутствует зеркало.		ручки П-образной формы контрастного цвета; - установить поручни около унитаза и раковины в соответствии с требованиями ГОСТ Р 51261-2017; - установить держатель для трости и костылей; - установить кнопку вызова с обратной связью и пиктограмму.	ТСР, организационные мероприятия
5.2	Душевая комната	нет	-	-	-	-	-	-
5.3	Прачечная	есть	-	71, 72	- ширина дверного проема менее 0,9 м; - высота порогов более 0,014 м; - дверные ручки не выделены контрастным цветом	К, С	- предусмотреть оказание ситуационной помощи; - выделить дверные ручки контрастным цветом.	Текущий ремонт, организационные мероприятия

II Заключение по зоне:

Наименование структурно-функциональной зоны	Состояние доступности* (к пункту 3.4 Акта обследования ОСИ)	Приложение		Рекомендации по адаптации (вид работы)** к пункту 4.1 Акта обследования ОСИ
		№ на плане	№ фото	
Санитарно-гигиенические помещения	ДП-И (Г, У) ДЧ-И (С, О) ВНД (К)	В выделенных жилых помещениях, актовом и тренажерном залах, прачечная	60-72	Текущий ремонт, организационные мероприятия, технические средства реабилитации (при наличии технической возможности капитальный ремонт)

* указывается: ДП-В - доступно полностью всем; ДП-И (К, О, С, Г, У) – доступно полностью избирательно (указать категории инвалидов); ДЧ-В - доступно частично всем; ДЧ-И (К, О, С, Г, У) – доступно частично избирательно (указать категории инвалидов); ДУ - доступно условно, ВНД - недоступно

Комментарий к заключению: Состояние объекта оценено как доступно полностью избирательно (Г, У). Доступно частично избирательно (С, О). Временно недоступно (К).

I. Результаты обследования:
6. Системы информации на объекте

Общежитие № 5

ФГБОУ «Тюменский индустриальный университет»

г. Тюмень, ул. Мельникайте, д. 61 б

наименование объекта, адрес

№ п/п	Наименование функционально-планировочного элемента	Наличие* элемента			Выявленные нарушения и замечания		Работы по адаптации объектов	
		есть/нет	№ на плане	№ фото	Содержание	Значимо для инвалида (категория)	Содержание	Виды работ
6.1	Визуальные средства	есть	-	-	- отсутствуют информационные таблички, указатели, пиктограммы, предупредительная маркировка; - отсутствует информационное электронное табло (бегущая строка); - краевые ступеней лестниц не выделены контрастным цветом; - ручки дверей не выделены контрастным цветом.	К, О, Г, У	Обеспечить визуальную информацию на объекте: - установить информационные таблички, указатели, пиктограммы, информационное электронное табло (бегущая строка); - краевые ступени (проступь) выделить контрастным цветом; - применить контрастные сочетания цветов (дверь-стена, ручка, стена-выключатель, средства визуальной информации и т. п.); - информацию на стендах выполнить более крупным шрифтом на контрастном фоне.	Текущий ремонт, индивидуальное решение с ТСР
6.2	Акустические средства	нет	-	-	-	Г	-	-
6.3	Тактильные средства	нет	-	-	- отсутствуют информационные тактильные таблички на кабинетах и жилых комнатах дублированные шрифтом Брайля, информационная вывеска с шрифтом Брайля, пиктограммы; - отсутствует предупредительная тактильная полоса перед наружной лестницей.	С	- установить информационные тактильные таблички на кабинетах и комнатах с шрифтом Брайля, информационную вывеску с шрифтом Брайля, пиктограммы; - обустроить предупредительную тактильную полосу перед наружной лестницей.	Текущий ремонт

II Заключение по зоне:

Наименование структурно-функциональной зоны	Состояние доступности* (к пункту 3.4 Акта обследования ОСИ)	Приложение		Рекомендации по адаптации (вид работы)** к пункту 4.1 Акта обследования ОСИ
		№ на плане	№ фото	
Система информации на объекте	ДЧ-В	-	-	Текущий ремонт, индивидуальное решение с ТСР

* указывается: ДП-В - доступно полностью всем; ДП-И (К, О, С, Г, У) – доступно полностью избирательно (указать категории инвалидов); ДЧ-В - доступно частично всем; ДЧ-И (К, О, С, Г, У) – доступно частично избирательно (указать категории инвалидов); ДУ - доступно условно, ВНД - недоступно

Комментарий к заключению: Состояние доступности объекта оценено как доступно частично всем.

Фотография №1



Фотография №2



Фотография №3



Фотография №4



Фотография №5



Фотография №6



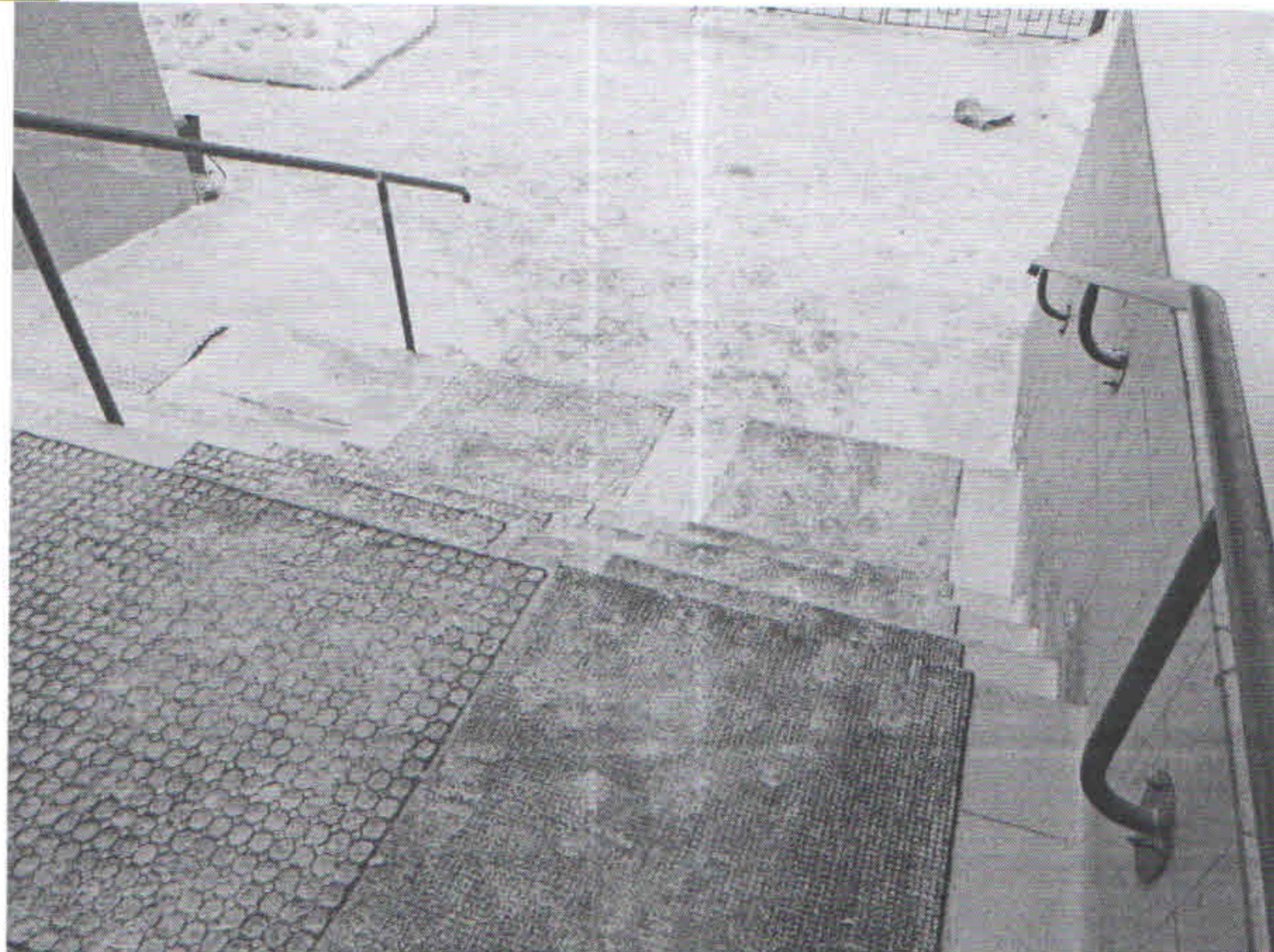
Фотография №7



Фотография №8



Фотография №9



Фотография №10



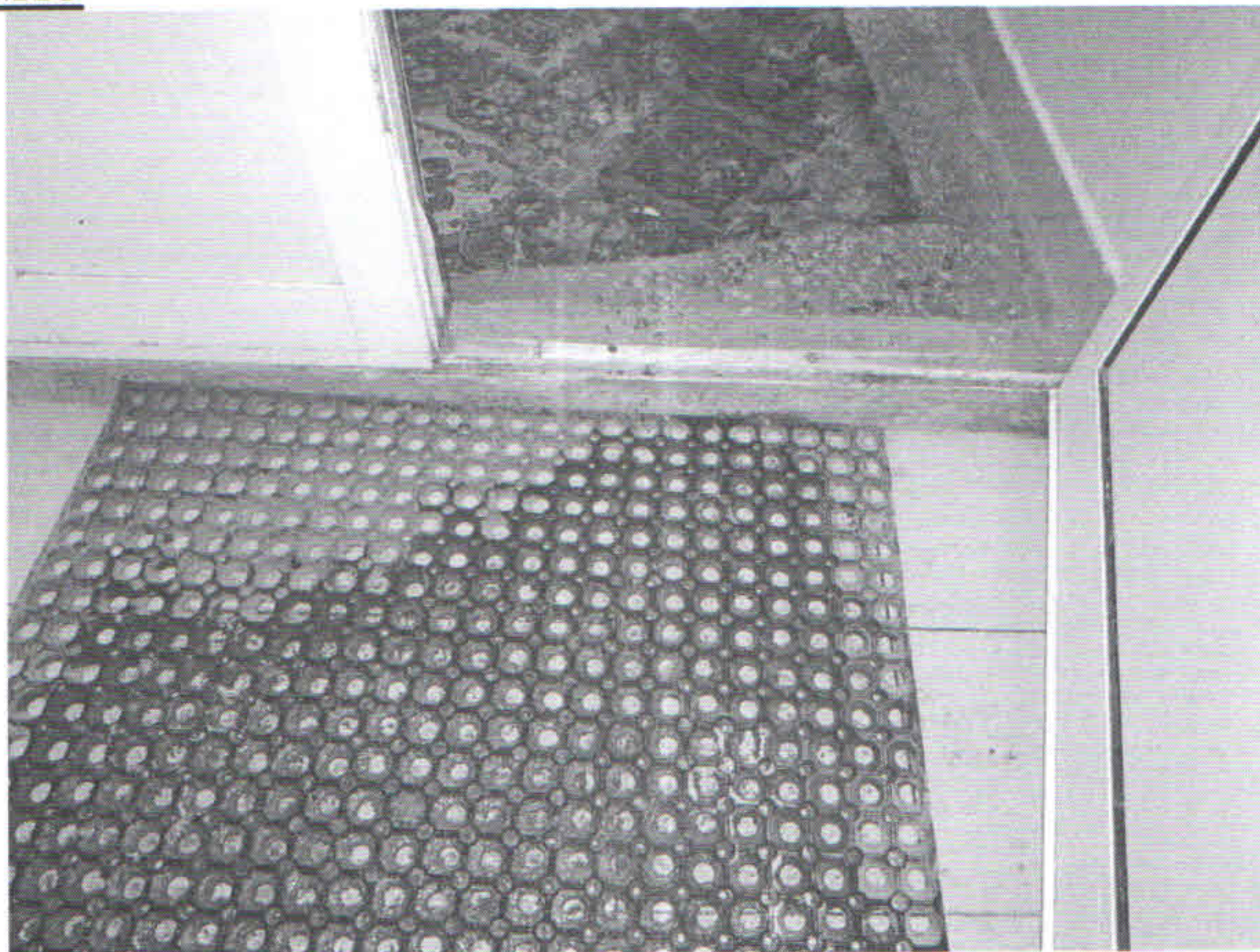
Фотография №11



Фотография №12



Фотография №13



Фотография №14



Фотография №15



Фотография №16



Фотография №17



Фотография №18



Фотография №19



Фотография №20



Фотография №21



Фотография №22



Фотография №23



Фотография №24



Фотография №25



Фотография №26



Фотография №27



Фотография №28



Фотография №29



Фотография №30



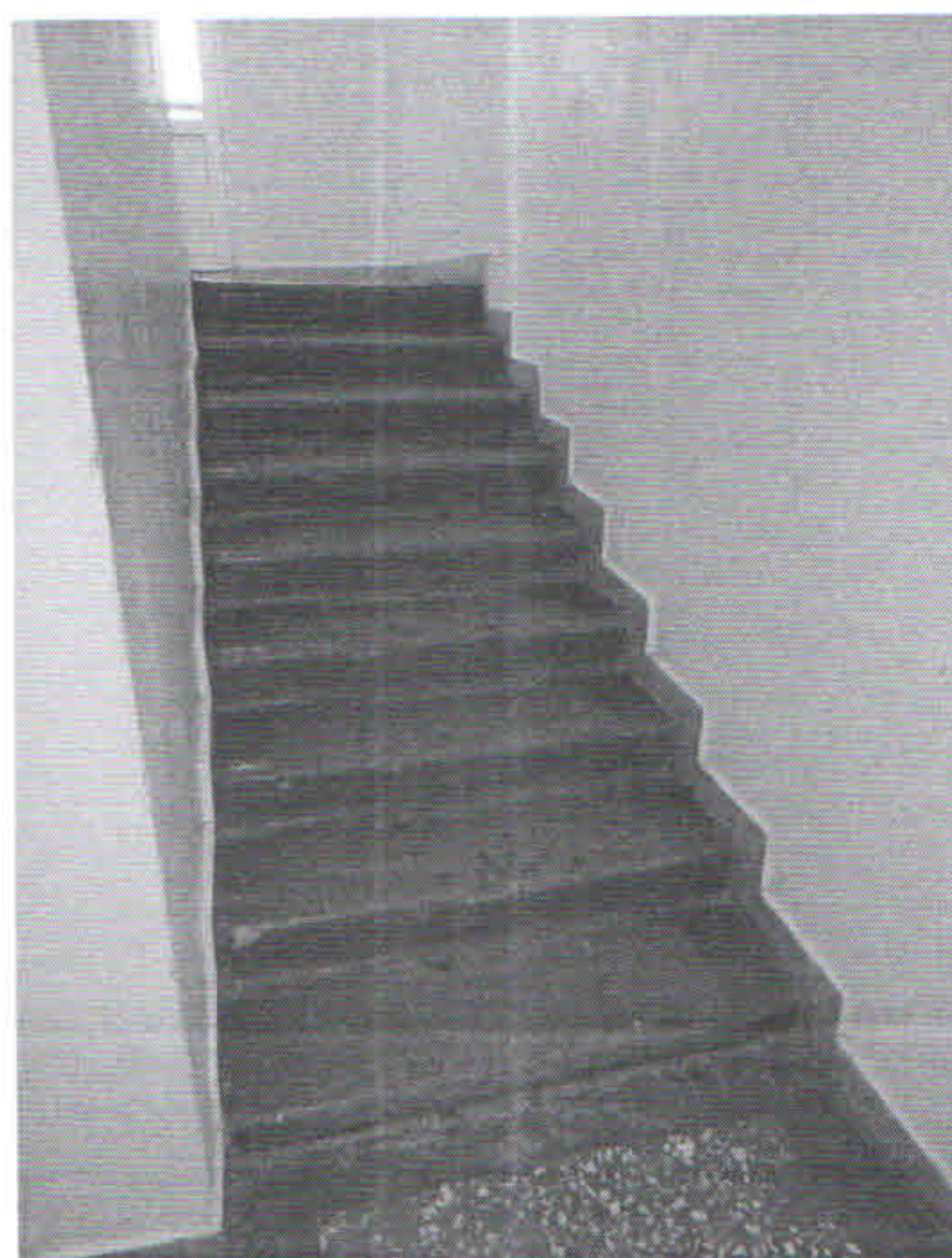
Фотография №31



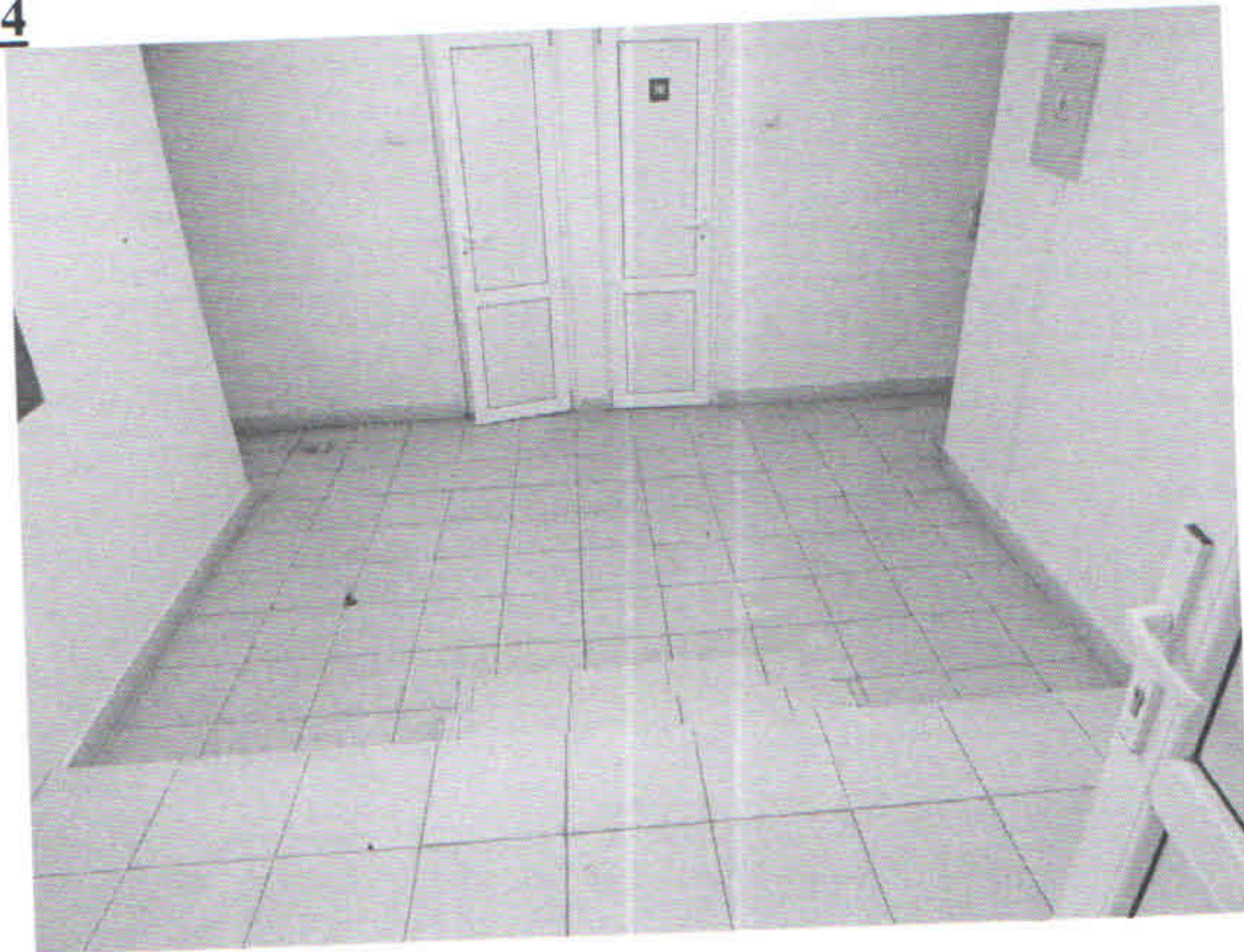
Фотография №32



Фотография №33



Фотография №34



Фотография №35



Фотография №36



Фотография №37



Фотография №38



Фотография №39



Фотография №40



Фотография №41



Фотография №42



Фотография №43



Фотография №44



Фотография №45



Фотография №46



Фотография №47



Фотография №48



Фотография №49



Фотография №50



Фотография №51



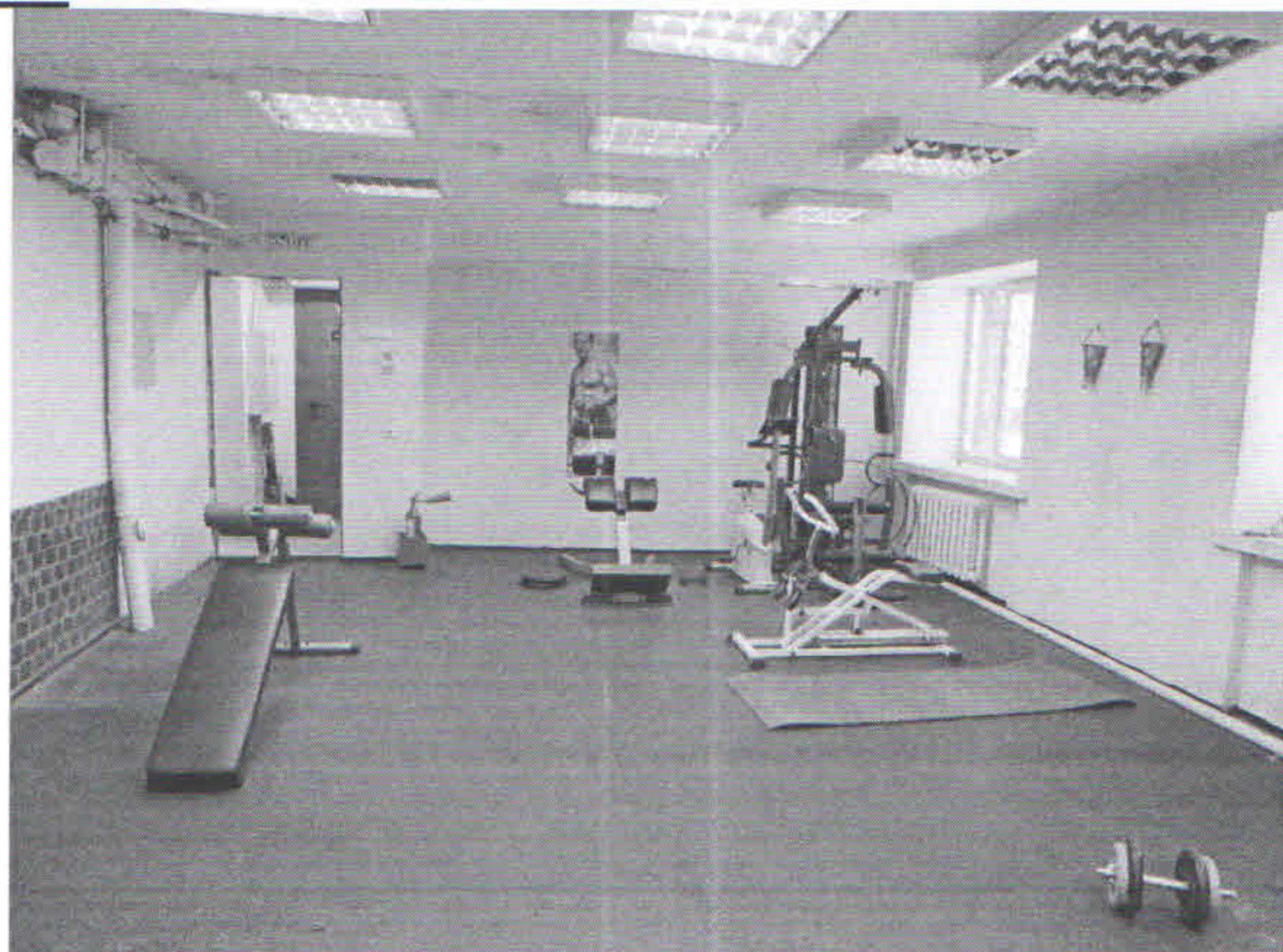
Фотография №52



Фотография №53



Фотография №54



Фотография №55



Фотография №56



Фотография №57



Фотография №58



Фотография №59



Фотография №60



Фотография №61



Фотография №62



Фотография №63



Фотография №64



Фотография №65



Фотография №66



Фотография №67



Фотография №68



Фотография №69



Фотография №70



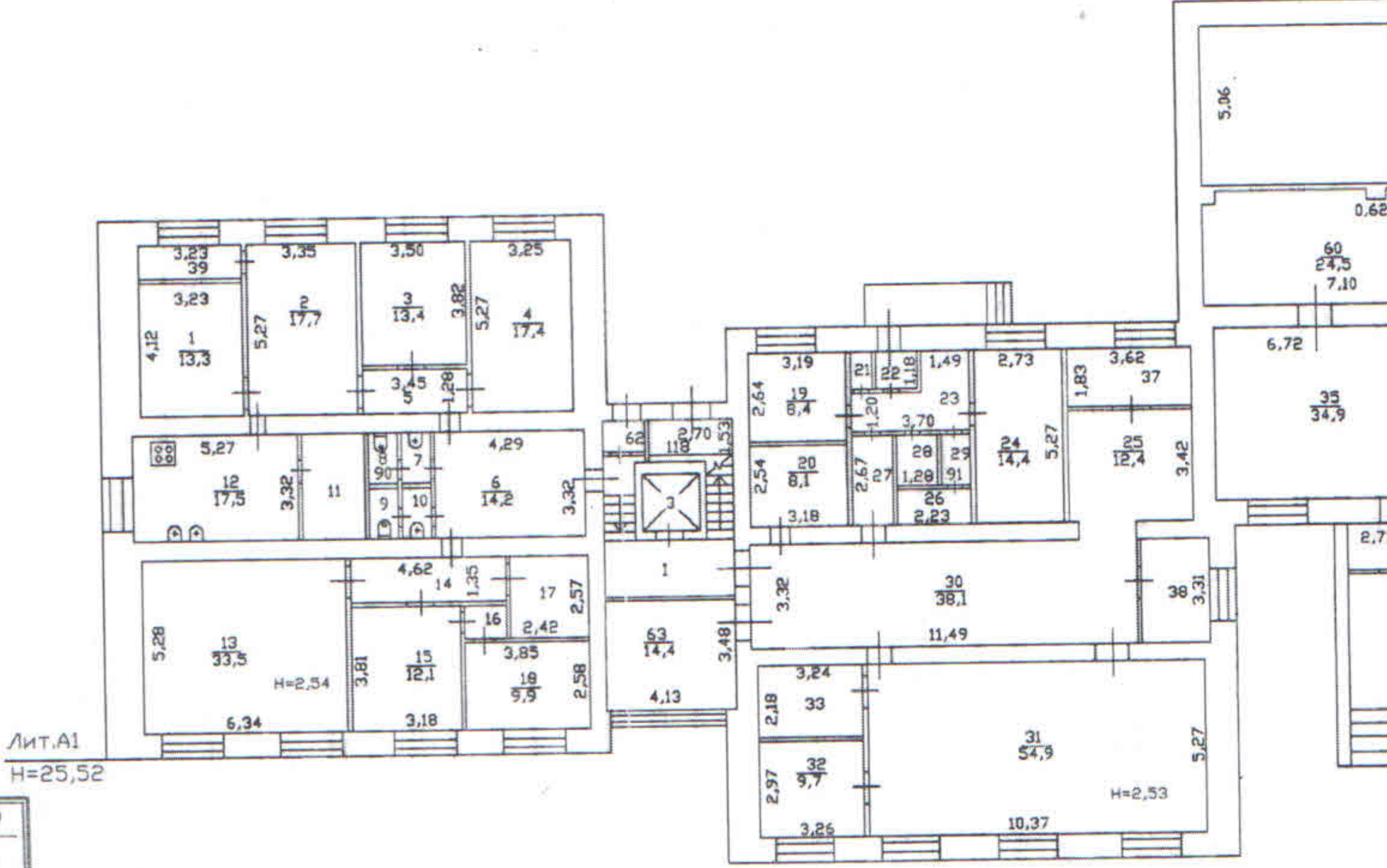
Фотография №71



Фотография №72



1 ЭТАЖ

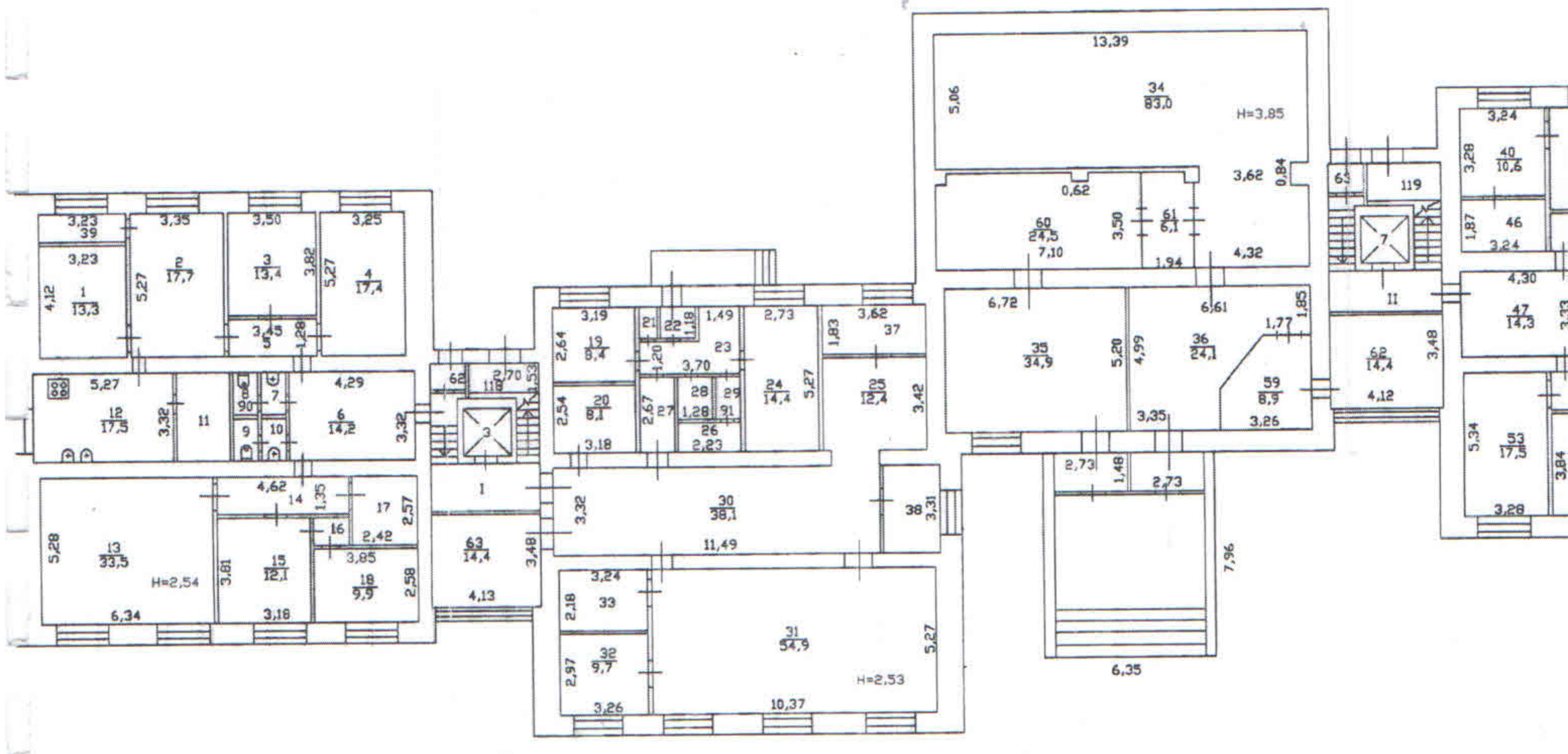


Лит. А1
H=25,52

Масштаб № 1:200
Дата 28.10.2005

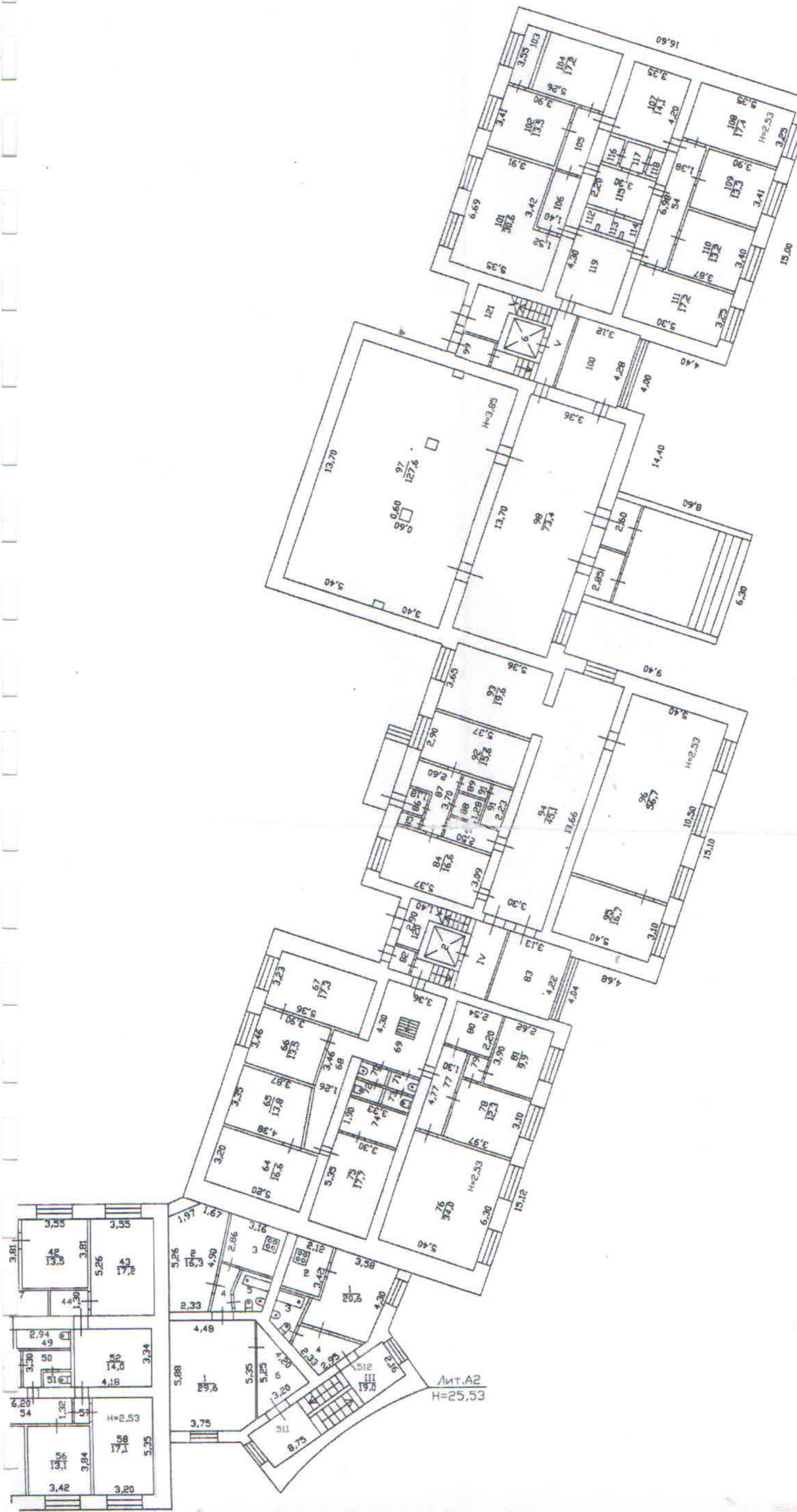
ПЛАН

1 ЭТАЖ



Улица Альбериха тие
618

Лит. А
H=25,52



Лит. А2
H=25,53

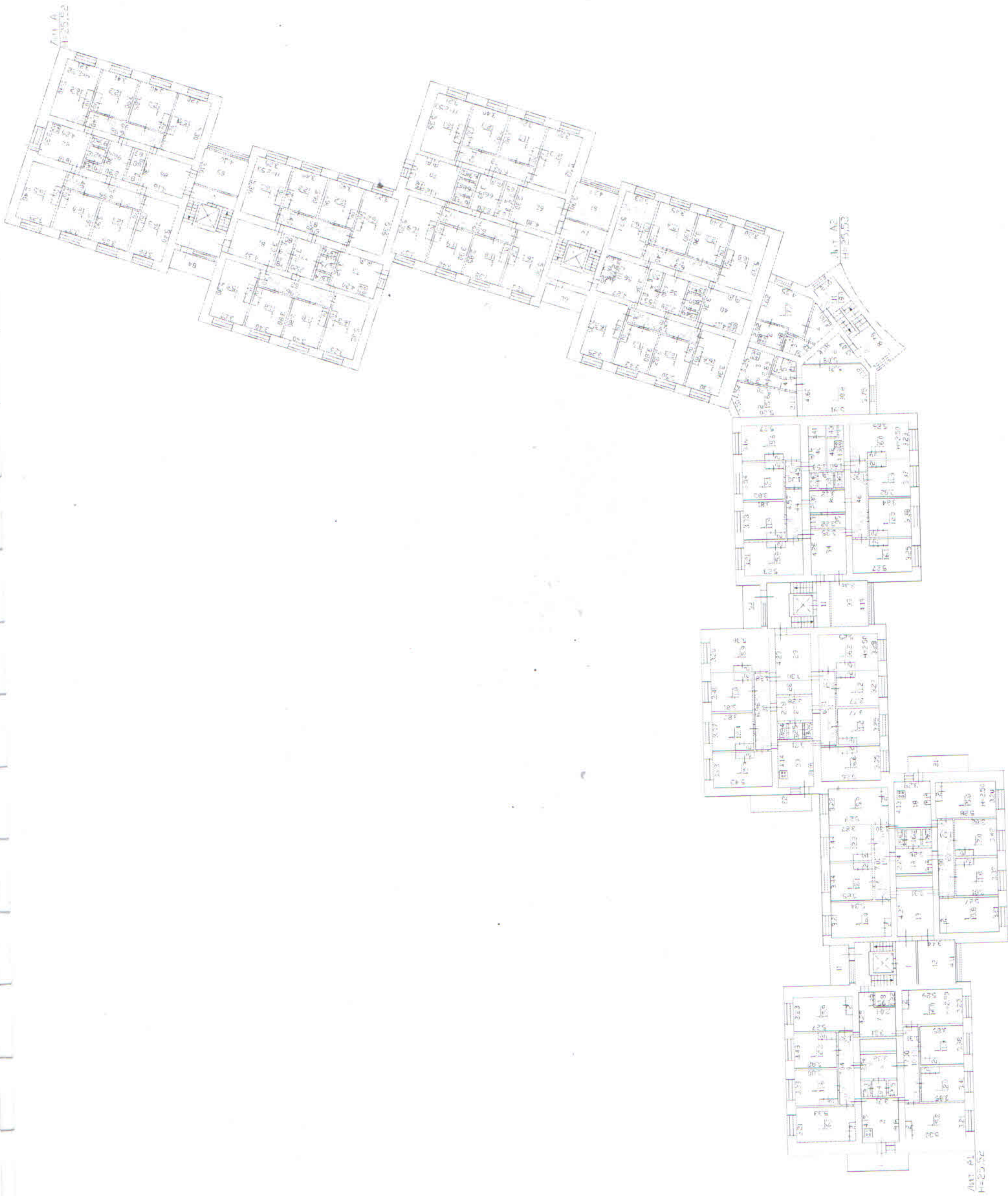
АН

этаж



Лит. А2
H=25,53

3 ЭТАЖ

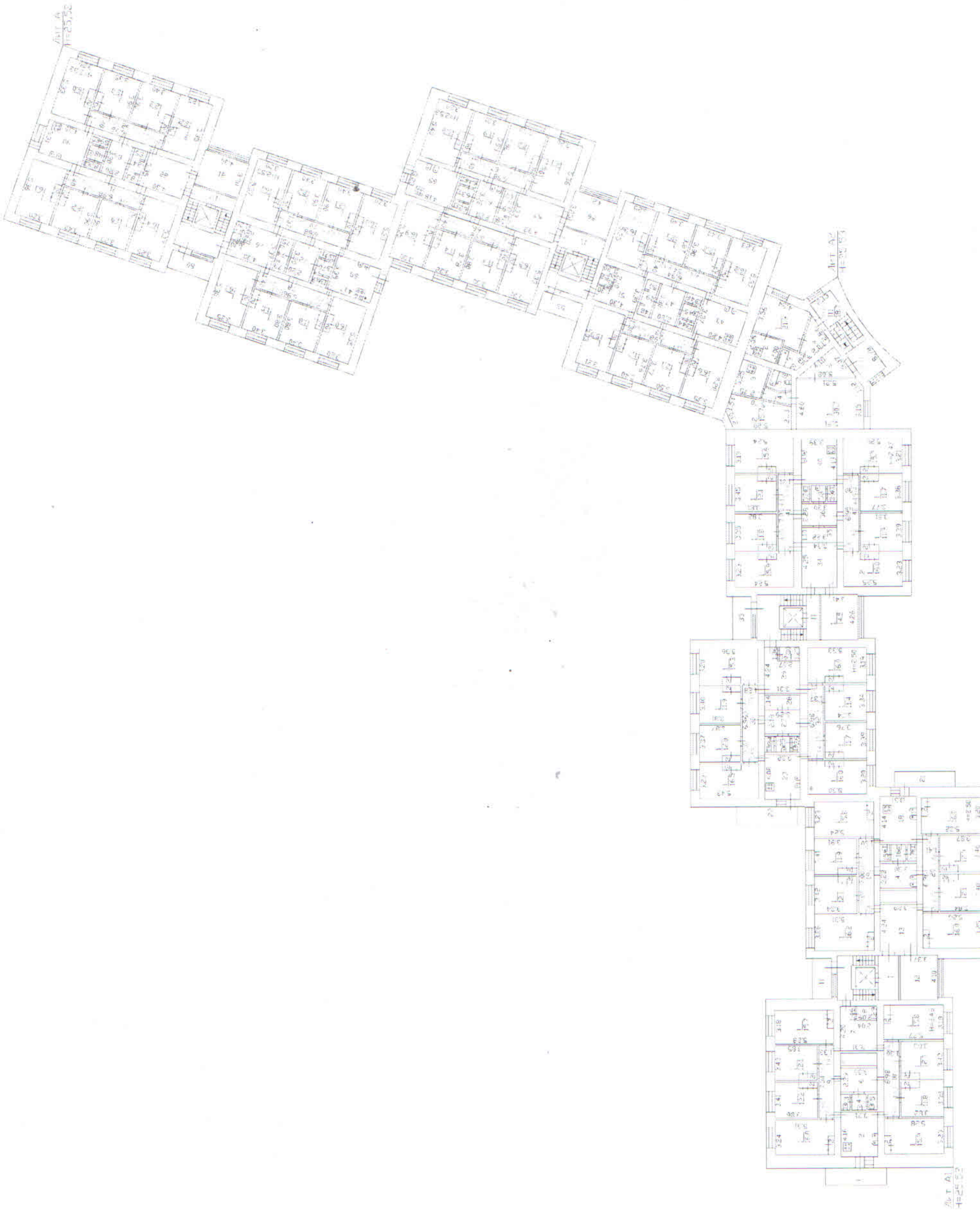


Лит А
1:25,5:2

Лит А2
1:25,5:2

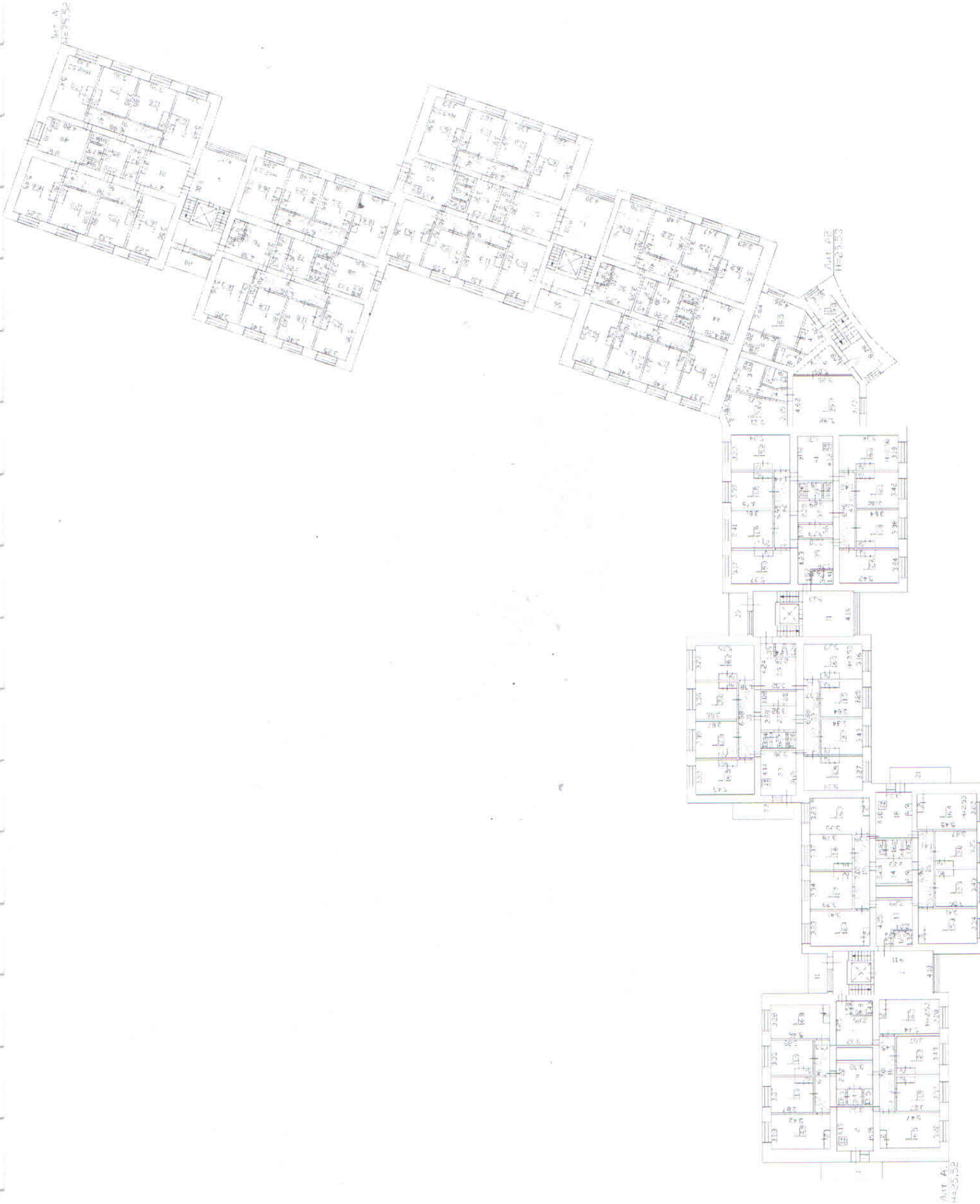
Лит А1
1:25,5:2

4 ЭТАЖ

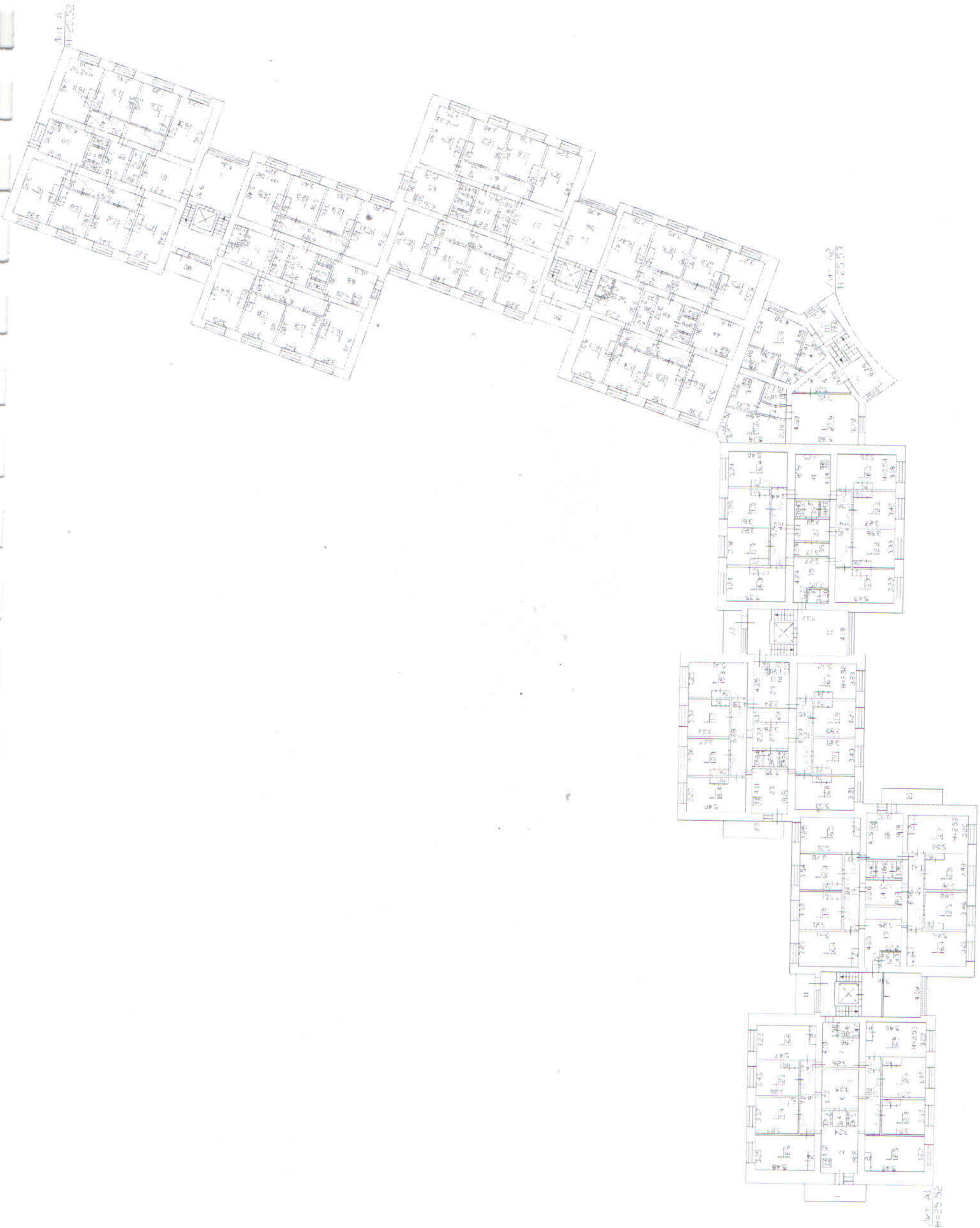


ЭТ. 4
4-25/52

5 ЭТАЖ



6 ЭТАЖ



IV. СВЕДЕНИЯ О ПРИНАДЛЕЖНОСТИ
заполняется на здание с необособленным земельным участком

Дата записи	Субъект права : для граждан фамилия, имя, отчество, паспорт; для юридических лиц - по Уставу	Документы, подтверждающие право собственности, владения, пользования	Доля (часть, литер)

V. СТОИМОСТЬ ЗДАНИЯ

Полная балансовая стоимость _____ руб.
 Остаточная балансовая стоимость (с учетом износа) _____ руб.
 Действительная инвентаризационная стоимость в ценах 2004 г. 52609690,22 руб.

ПЕРЕЧЕНЬ ДОКУМЕНТОВ ПРИЛАГАЕМЫХ К ТЕХНИЧЕСКОМУ ПАСПОРТУ

№ г.п.	Наименование документа	масштаб	количество листов	примечание
1	2	3	4	5
1	Позэтажный план			
2	Экспликация к поэтажному плану			

Исполнил " 28 " 10 2005 г. Непринцев, Тарковский
 Проверил " _____ " _____ 200 г.

ПРОВЕРЕНО
 Руководитель группы [подпись]
16 12 2005 г.

ЭКСПЛИКАЦИЯ К ПЛАНУ ОБЪЕКТА НЕДВИЖИМОСТИ ул. Мельникайте, д. 616

ли- те- ра	Использование помещения	ЭТАЖ	№ по пла- ну	Назначение частей помещения	Площадь по внутреннему обмеру, кв.м.			
					общая площадь	основная площадь	вспомо- гательн. площадь	высота помещен. по внутр обмеру
A	Общезитие	Первый	64	Душевая	16.60		16.60	2.53
A	Общезитие	Первый	65	Душевая	13.80		13.80	2.53
A	Общезитие	Первый	66	Подсобное помещение	13.50		13.50	2.53
A	Общезитие	Первый	67	Подсобное помещение	17.30		17.30	2.53
A	Общезитие	Первый	68	Коридор	7.90		7.90	2.53
A	Общезитие	Первый	69	Коридор	14.40		14.40	2.53
A	Общезитие	Первый	70	Туалет	1.40		1.40	2.53
A	Общезитие	Первый	71	Туалет	1.40		1.40	2.53
A	Общезитие	Первый	72	Туалет	1.40		1.40	2.53
A	Общезитие	Первый	73	Туалет	1.40		1.40	2.53
A	Общезитие	Первый	74	Подсобное помещение	6.30		6.30	2.53
A	Общезитие	Первый	75	Прачечная	17.70		17.70	2.53
A	Общезитие	Первый	76	Прачечная	34.00		34.00	2.53
A	Общезитие	Первый	77	Коридор	6.20		6.20	2.53
A	Общезитие	Первый	78	Подсобное помещение	12.30		12.30	2.53
A	Общезитие	Первый	79	Тамбур	1.40		1.40	2.53
A	Общезитие	Первый	80	Подсобное помещение	5.60		5.60	2.53
A	Общезитие	Первый	81	Подсобное помещение	10.20		10.20	2.53
A	Общезитие	Первый	83	Комната отдыха	13.20	13.20		2.53
A	Общезитие	Первый	84	Кабинет	16.60	16.60		2.53
A	Общезитие	Первый	85	Кладовая	1.00		1.00	2.53
A	Общезитие	Первый	86	Коридор	1.40		1.40	2.53
A	Общезитие	Первый	87	Коридор	6.70		6.70	2.53
A	Общезитие	Первый	88	Подсобное помещение	2.00		2.00	2.53
A	Общезитие	Первый	89	Туалет	1.30		1.30	2.53
A	Общезитие	Первый	90	Коридор	3.50		3.50	2.53
A	Общезитие	Первый	91	Душевая	2.00		2.00	2.53
A	Общезитие	Первый	92	Кабинет	15.60	15.60		2.53
A	Общезитие	Первый	93	Коридор	19.60		19.60	2.53
A	Общезитие	Первый	94	Коридор	45.10		45.10	2.53
A	Общезитие	Первый	95	Подсобное помещение	16.70		16.70	2.53
A	Общезитие	Первый	96	Помещение	56.70	56.70		2.53
A	Общезитие	Первый	97	Помещение	127.60	127.60		2.53
A	Общезитие	Первый	98	Вестибюль	73.40		73.40	2.53
A	Общезитие	Первый	100	Холл	13.40		13.40	2.53
A	Общезитие	Первый	101	Спортзал	30.60	30.60		2.53
A	Общезитие	Первый	102	Душевая	13.30		13.30	2.53
A	Общезитие	Первый	103	Душевая	3.50		3.50	2.53
A	Общезитие	Первый	104	Душевая	12.10		12.10	2.53
A	Общезитие	Первый	105	Коридор	4.80		4.80	2.53
A	Общезитие	Первый	106	Коридор	4.60		4.60	2.53
A	Общезитие	Первый	107	Склад	14.10	14.10		2.53
A	Общезитие	Первый	108	Склад	17.40	17.40		2.53
A	Общезитие	Первый	109	Склад	13.30	13.30		2.53
A	Общезитие	Первый	110	Склад	13.20	13.20		2.53
A	Общезитие	Первый	111	Склад	17.20	17.20		2.53
A	Общезитие	Первый	112	Вспомогат.помещение	1.00		1.00	2.53
A	Общезитие	Первый	113	Вспомогат.помещение	1.40		1.40	2.53
A	Общезитие	Первый	114	Вспомогат.помещение	1.00		1.00	2.53
A	Общезитие	Первый	115	Вспомогат.помещение	7.30		7.30	2.53
A	Общезитие	Первый	116	Туалет	1.40		1.40	2.53
A	Общезитие	Первый	117	Туалет	2.00		2.00	2.53
A1	Общезитие	Первый	1	Сушилка	13.30		13.30	2.54
A1	Общезитие	Первый	2	Гладильная	17.70		17.70	2.54
A1	Общезитие	Первый	3	Службное	13.40		13.40	2.54
A1	Общезитие	Первый	4	Службное помещение	17.40		17.40	2.54
A1	Общезитие	Первый	5	Коридор	4.40		4.40	2.54
A1	Общезитие	Первый	6	Коридор	14.20		14.20	2.54
A1	Общезитие	Первый	7	Туалет	1.40		1.40	2.54
A1	Общезитие	Первый	8	Туалет	1.40		1.40	2.54
A1	Общезитие	Первый	9	Туалет	1.40		1.40	2.54
A1	Общезитие	Первый	10	Туалет	1.40		1.40	2.54
A1	Общезитие	Первый	11	Кладовая	6.40		6.40	2.54
A1	Общезитие	Первый	12	Прачечная	17.50		17.50	2.54
A1	Общезитие	Первый	13	Службное помещение	33.50		33.50	2.54
A1	Общезитие	Первый	14	Коридор	6.20		6.20	2.54
A1	Общезитие	Первый	15	Службное помещение	12.10		12.10	2.54
A1	Общезитие	Первый	16	Коридор	1.20		1.20	2.54
A1	Общезитие	Первый	17	Электрощитовая	6.20		6.20	2.54
A1	Общезитие	Первый	18	Склад	9.90		9.90	2.54

ЭКСПЛИКАЦИЯ К ПЛАНУ ОБЪЕКТА НЕДВИЖИМОСТИ ул. Мельникайте, д. 616

ли- те- ра	Использование помещения	ЭТАЖ	№ по пла- ну	Назначение частей помещения	Площадь по внутреннему обмеру, кв.м.			
					общая площадь	основная площадь	вспомо- гательн. площадь	высота помещен. по внутр обмеру
A1	Общезитие	Первый	18	Склад	9.90		9.90	2.54
A1	Общезитие	Первый	19	Служебное помещение	8.40		8.40	2.54
A1	Общезитие	Первый	20	Служебное помещение	8.10		8.10	2.54
A1	Общезитие	Первый	21	Кладовая	0.80		0.80	2.54
A1	Общезитие	Первый	22	Коридор	1.40		1.40	2.54
A1	Общезитие	Первый	23	Коридор	6.40		6.40	2.54
A1	Общезитие	Первый	24	Служебное помещение	14.40		14.40	2.54
A1	Общезитие	Первый	25	Служебное помещение	12.40		12.40	2.54
A1	Общезитие	Первый	26	Туалет	2.00		2.00	2.54
A1	Общезитие	Первый	27	Коридор	3.40		3.40	2.54
A1	Общезитие	Первый	28	Туалет	1.20		1.20	2.54
A1	Общезитие	Первый	29	Туалет	1.40		1.40	2.54
A1	Общезитие	Первый	30	Холл	38.10		38.10	2.54
A1	Общезитие	Первый	31	Буфет	54.90		54.90	2.54
A1	Общезитие	Первый	32	Подсобное помещение	9.70		9.70	2.54
A1	Общезитие	Первый	33	Подсобное помещение	7.10		7.10	2.54
A1	Общезитие	Первый	34	Компьютерный зал	83.00		83.00	3.85
A1	Общезитие	Первый	35	Холл	34.90		34.90	3.85
A1	Общезитие	Первый	36	Холл	24.10		24.10	3.85
A1	Общезитие	Первый	37	Служебное помещение	6.60		6.60	2.53
A1	Общезитие	Первый	38	Подсобное помещение	7.00		7.00	2.53
A1	Общезитие	Первый	39	Подсобное помещение	3.40		3.40	2.53
A1	Общезитие	Первый	40	Бассейн	10.60		10.60	2.53
A1	Общезитие	Первый	41	Комната отдыха	12.50		12.50	2.53
A1	Общезитие	Первый	42	Комната отдыха	13.50		13.50	2.53
A1	Общезитие	Первый	43	Склад	17.20		17.20	2.53
A1	Общезитие	Первый	44	Коридор	2.60		2.60	2.53
A1	Общезитие	Первый	45	Коридор	6.30		6.30	2.53
A1	Общезитие	Первый	46	Сауна	6.10		6.10	2.53
A1	Общезитие	Первый	47	Коридор	14.30		14.30	2.53
A1	Общезитие	Первый	48	Вспомогат.помещение	3.10		3.10	2.53
A1	Общезитие	Первый	49	Туалет	2.60		2.60	2.53
A1	Общезитие	Первый	50	Коридор	4.10		4.10	2.53
A1	Общезитие	Первый	51	Туалет	1.40		1.40	2.53
A1	Общезитие	Первый	52	Склад	14.00		14.00	2.53
A1	Общезитие	Первый	53	Склад	17.50		17.50	2.53
A1	Общезитие	Первый	54	Коридор	8.20		8.20	2.53
A1	Общезитие	Первый	55	Склад	13.00		13.00	2.53
A1	Общезитие	Первый	56	Склад	13.10		13.10	2.53
A1	Общезитие	Первый	57	Коридор	1.10		1.10	2.53
A1	Общезитие	Первый	58	Склад	17.10		17.10	2.53
A1	Общезитие	Первый	59	Вахта	8.90		8.90	3.85
A1	Общезитие	Первый	60	Вспомогат.помещение	24.50		24.50	3.85
A1	Общезитие	Первый	61	Вспомогат.помещение	6.10		6.10	3.85
ИТОГО ПО ПЕРВОМУ ЭТАЖУ :					1482.30	335.50	1146.80	
A	Общезитие	Второй	1	Помещение	17.90	17.90		2.52
A	Общезитие	Второй	2	Помещение	12.90	12.90		2.52
A	Общезитие	Второй	3	Помещение	13.10	13.10		2.52
A	Общезитие	Второй	4	Помещение	17.30	17.30		2.52
A	Общезитие	Второй	5	Помещение	17.10	17.10		2.52
A	Общезитие	Второй	6	Помещение	12.10	12.10		2.52
A	Общезитие	Второй	7	Помещение	13.40	13.40		2.52
A	Общезитие	Второй	8	Помещение	17.30	17.30		2.52
A	Общезитие	Второй	9	Вспомогат.помещение	13.90		13.90	2.52
A	Общезитие	Второй	10	Туалет	1.40		1.40	2.52
A	Общезитие	Второй	11	Санузел	2.00		2.00	2.52
A	Общезитие	Второй	12	Туалет	1.40		1.40	2.52
A	Общезитие	Второй	13	Вспомогат.помещение	7.30		7.30	2.52
A	Общезитие	Второй	14	Душевая	1.00		1.00	2.52
A	Общезитие	Второй	15	Душевая	1.40		1.40	2.52
A	Общезитие	Второй	16	Душевая	1.00		1.00	2.52
A	Общезитие	Второй	17	Коридор	9.80		9.80	2.52
A	Общезитие	Второй	18	Коридор	9.80		9.80	2.52
A	Общезитие	Второй	19	Коридор	14.10		14.10	2.52
A	Общезитие	Второй	20	Шкаф	1.10		1.10	2.52
ИТОГО ПО ВТОРОМУ ЭТАЖУ :					185.30	121.10	64.20	
ИТОГО ВСЕ ПОМЕЩЕНИЯ					1667.60	456.60	1211.00	

ЭКСПЛИКАЦИЯ ПЛОЩАДИ ДОМА улица Мельникайте, дом 616

Литера	Этаж	помещение №	номер помещения по плану	Назначение частей помещения: жилая комната, кухня, и т.п.	общая площадь квартиры (кв.м.)	жилая площадь (кв.м.)	подсобная площадь (кв.м.)	площадь лоджий, балконов (кв.м.)	высота по внутреннему обмеру	самовольно переустроено (кв.м.)
A2	Первый этаж	511	1	Жилая	29,6	29,6			2,53	
A2	Первый этаж	511	2	Жилая	16,3	16,3			2,53	
A2	Первый этаж	511	3	Кухня	8,1		8,1		2,53	
A2	Первый этаж	511	4	Коридор	2,7		2,7		2,53	
A2	Первый этаж	511	5	Ванная	3,6		3,6		2,53	
A2	Первый этаж	511	6	Коридор	8,4		8,4		2,53	
итого по жилому помещению :					68,7	45,9	22,8			
A2	Первый этаж	512	1	Жилая	20,6	20,6			2,55	
A2	Первый этаж	512	2	Кухня	7		7		2,55	
A2	Первый этаж	512	3	Ванная	3,6		3,6		2,55	
A2	Первый этаж	512	4	Коридор	6,3		6,3		2,55	
итого по жилому помещению :					37,5	20,6	16,9			
ИТОГО по этажу : Первый этаж					106,2	66,5	39,7			
A;A1	Первый этаж		62	Тамбур			1,3			
			63	Тамбур			1,3			
			82	Тамбур			1,3			
			99	Тамбур			1,3			
			118	Мусоро камера			4,1			
			119	Мусоро камера			4,1			
			120	Мусоро камера			4,1			
			121	Мусоро камера			4,1			
итого по подсобной площади:							21,6			
					127,80	66,50	61,30			
A	Второй этаж	721	1	Жилая	16,2	16,2			2,53	
A	Второй этаж	721	2	Шкаф	1,1		1,1		2,53	
итого по жилому помещению :					17,3	16,2	1,1	0		
A	Второй этаж	722	1	Жилая	11,6	11,6			2,53	
A	Второй этаж	722	2	Шкаф	1,1		1,1		2,53	
итого по жилому помещению :					12,7	11,6	1,1	0		
A	Второй этаж	723	1	Жилая	11,6	11,6			2,53	
A	Второй этаж	723	2	Шкаф	1,1		1,1		2,53	
итого по жилому помещению :					12,7	11,6	1,1	0		
A	Второй этаж	724	1	Жилая	16,9	16,9			2,53	
A	Второй этаж	724	2	Шкаф	1,1		1,1		2,53	
итого по жилому помещению :					18	16,9	1,1	0		
A	Второй этаж	725	1	Жилая	16,3	16,3			2,53	
A	Второй этаж	725	2	Шкаф	1,1		1,1		2,53	
итого по жилому помещению :					17,4	16,3	1,1	0		
A	Второй этаж	726	1	Жилая	11,8	11,8			2,53	
A	Второй этаж	726	2	Шкаф	1,1		1,1		2,53	
итого по жилому помещению :					12,9	11,8	1,1	0		
A	Второй этаж	727	1	Жилая	12	12			2,53	
A	Второй этаж	727	2	Шкаф	1,1		1,1		2,53	

итого по жилому помещению :				13,1	12	1,1	0	
A	Второй этаж	728	1	Жилая	16	16		2,53
A	Второй этаж	728	2	Шкаф	1,1		1,1	2,53
итого по жилому помещению :				17,1	16	1,1	0	
A	Второй этаж	921	1	Жилая	16,3	16,3		2,53
A	Второй этаж	921	2	Шкаф	1,1		1,1	2,53
итого по жилому помещению :				17,4	16,3	1,1	0	
A	Второй этаж	922	1	Жилая	12,2	12,2		2,53
A	Второй этаж	922	2	Шкаф	1,1		1,1	2,53
итого по жилому помещению :				13,3	12,2	1,1	0	
A	Второй этаж	923	1	Жилая	11,7	11,7		2,53
A	Второй этаж	923	2	Шкаф	1,1		1,1	2,53
итого по жилому помещению :				12,8	11,7	1,1	0	
A	Второй этаж	924	1	Жилая	16,4	16,4		2,53
A	Второй этаж	924	2	Шкаф	1,1		1,1	2,53
итого по жилому помещению :				17,5	16,4	1,1	0	
A	Второй этаж	925	1	Жилая	15,9	15,9		2,53
A	Второй этаж	925	2	Шкаф	1,1		1,1	2,53
итого по жилому помещению :				17	15,9	1,1	0	
A	Второй этаж	926	1	Жилая	12,2	12,2		2,53
A	Второй этаж	926	2	Шкаф	1,1		1,1	2,53
итого по жилому помещению :				13,3	12,2	1,1	0	
A	Второй этаж	927	1	Жилая	12,3	12,3		2,53
A	Второй этаж	927	2	Шкаф	1,1		1,1	2,53
итого по жилому помещению :				13,4	12,3	1,1	0	
A	Второй этаж	928	1	Жилая	16,1	16,1		2,53
A	Второй этаж	928	2	Шкаф	1,1		1,1	2,53
итого по жилому помещению :				17,2	16,1	1,1	0	
ИТОГО по этажу : Второй этаж				243,1	225,5	17,6	0	
A1	Второй этаж	121	1	Жилая	16,5	16,5		2,56
A1	Второй этаж	121	2	Шкаф	1		1	2,56
итого по жилому помещению :				17,5	16,5	1	0	
A1	Второй этаж	122	1	Жилая	12	12		2,56
A1	Второй этаж	122	2	Шкаф	1		1	2,56
итого по жилому помещению :				13	12	1	0	
A1	Второй этаж	123	1	Жилая	11,9	11,9		2,56
A1	Второй этаж	123	2	Шкаф	1		1	2,56
итого по жилому помещению :				12,9	11,9	1	0	
A1	Второй этаж	124	1	Жилая	16	16		2,56
A1	Второй этаж	124	2	Шкаф	1		1	2,56
итого по жилому помещению :				17	16	1	0	
A1	Второй этаж	125	1	Жилая	15,9	15,9		2,56
A1	Второй этаж	125	2	Шкаф	1		1	2,56
итого по жилому помещению :				16,9	15,9	1	0	
A1	Второй этаж	126	1	Жилая	12,5	12,5		2,56
A1	Второй этаж	126	2	Шкаф	1,1		1,1	2,56
итого по жилому помещению :				13,6	12,5	1,1	0	
A1	Второй этаж	127	1	Жилая	12	12		2,56
A1	Второй этаж	127	2	Шкаф	1		1	2,56
итого по жилому помещению :				13	12	1	0	
A1	Второй этаж	128	1	Жилая	15,9	15,9		2,56
A1	Второй этаж	128	2	Шкаф	1		1	2,56
итого по жилому помещению :				16,9	15,9	1	0	
A1	Второй этаж	221	1	Жилая	16,2	16,2		2,5
A1	Второй этаж	221	2	Шкаф	1,1		1,1	2,5
итого по жилому помещению :				17,3	16,2	1,1	0	

A1	Второй этаж	222	1	Жилая	11,7	11,7			2,5
A1	Второй этаж	222	2	Шкаф	1,1	✓	1,1		2,5
итого по жилому помещению :					12,8	11,7	1,1	0	
A1	Второй этаж	223	1	Жилая	12	12			2,5
A1	Второй этаж	223	2	Шкаф	1	✓	1		2,5
итого по жилому помещению :					13	12	1	0	
A1	Второй этаж	224	1	Жилая	15,9	15,9			2,5
A1	Второй этаж	224	2	Шкаф	1,1	✓	1,1		2,5
итого по жилому помещению :					17	15,9	1,1	0	
A1	Второй этаж	225	1	Жилая	15,9	15,9			2,5
A1	Второй этаж	225	2	Шкаф	1,1	✓	1,1		2,5
итого по жилому помещению :					17	15,9	1,1	0	
A1	Второй этаж	226	1	Жилая	11,4	11,4			2,5
A1	Второй этаж	226	2	Шкаф	1,1	✓	1,1		2,5
итого по жилому помещению :					12,5	11,4	1,1	0	
A1	Второй этаж	227	1	Жилая	12,3	12,3			2,5
A1	Второй этаж	227	2	Шкаф	1,1	✓	1,1		2,5
итого по жилому помещению :					13,4	12,3	1,1	0	
A1	Второй этаж	228	1	Жилая	16,4	16,4			2,5
A1	Второй этаж	228	2	Шкаф	1	✓	1		2,5
итого по жилому помещению :					17,4	16,4	1	0	
A1	Второй этаж	229	1	Жилая	14,2	14,2			2,5
итого по жилому помещению :					14,2	14,2	0	0	
A1	Второй этаж	421	1	Жилая	16	16			2,56
A1	Второй этаж	421	2	Шкаф	1	✓	1		2,56
итого по жилому помещению :					17	16	1	0	
A1	Второй этаж	422	1	Жилая	11,8	11,8			2,56
A1	Второй этаж	422	2	Шкаф	1	✓	1		2,56
итого по жилому помещению :					12,8	11,8	1	0	
A1	Второй этаж	423	1	Жилая	11,9	11,9			2,56
A1	Второй этаж	423	2	Шкаф	1	✓	1		2,56
итого по жилому помещению :					12,9	11,9	1	0	
A1	Второй этаж	424	1	Жилая	15,4	15,4			2,56
A1	Второй этаж	424	2	Шкаф	1	✓	1		2,56
итого по жилому помещению :					16,4	15,4	1	0	
A1	Второй этаж	425	1	Жилая	15,8	15,8			2,56
A1	Второй этаж	425	2	Шкаф	1	✓	1		2,56
итого по жилому помещению :					16,8	15,8	1	0	
A1	Второй этаж	426	1	Жилая	12,2	12,2			2,56
A1	Второй этаж	426	2	Шкаф	1	✓	1		2,56
итого по жилому помещению :					13,2	12,2	1	0	
A1	Второй этаж	427	1	Жилая	12,3	12,3			2,56
A1	Второй этаж	427	2	Шкаф	1	✓	1		2,56
итого по жилому помещению :					13,3	12,3	1	0	
A1	Второй этаж	428	1	Жилая	16,1	16,1			2,56
A1	Второй этаж	428	2	Шкаф	1,1	✓	1,1		2,56
итого по жилому помещению :					17,2	16,1	1,1	0	
A1	Второй этаж	429	1	Жилая	14,1	✓14,1			2,56
итого по жилому помещению :					14,1	14,1	0	0	
ИТОГО по этажу : Второй этаж					389,1	364,3	24,8	0	
A2	Второй этаж	521	1	Жилая	30,6	30,6			2,57
A2	Второй этаж	521	2	Жилая	14,9	14,9			2,57
A2	Второй этаж	521	3	Кухня	8,3		8,3		2,57
A2	Второй этаж	521	4	Коридор	2,7		2,7		2,57
A2	Второй этаж	521	5	Ванная	3,6		3,6		2,57
A2	Второй этаж	521	6	Коридор	8,2		8,2		2,57

итого по жилому помещению :				68,3	45,5	22,8	0	
A2	Второй этаж	522	1	Жилая	19,4	19,4		2,57
A2	Второй этаж	522	2	Кухня	6,4		6,4	2,57
A2	Второй этаж	522	3	Ванная	3,7		3,7	2,57
A2	Второй этаж	522	4	Коридор	5,9		5,9	2,57
итого по жилому помещению :				35,4	19,4	16	0	
ИТОГО по этажу : Второй этаж				103,7	64,9	38,8	0	
A;A1	Второй этаж		1	Балкон			6,4	
			2	Кухня			13,6	
			3	Туалет			1,3	
			4	Умывальник			2,1	
			5	Туалет			1,2	
			6	Умывальник			7,5	
			7	Коридор общего пользования			13,9	
			8	Коридор общего пользования			8,9	
			9	Коридор общего пользования			9,0	
			10	Лоджия общего пользования			6,0	
			20	Лоджия общего пользования			6,0	
			11	Коридор общего пользования			14,7	
			12	Умывальник			6,9	
			13	Туалет			1,5	
			14	Умывальник			1,9	
			15	Туалет			1,3	
			16	Кухня			13,6	
			17	Коридор общего пользования			8,5	
			18	Коридор общего пользования			8,7	
			19	Балкон общего пользования			6,4	
			21	Коридор общего пользования			14,1	
			22	Душевая			3,7	
			23	Умывальник			7,2	
			24	Туалет			1,5	
			25	Умывальник			2,2	
			26	Туалет			1,4	
			27	Кухня			13,7	
			28	Коридор			9,1	
			29	Коридор			8,9	
			31	Коридор			14,3	
			32	Душевая			1,0	
			33	Санузел			2,1	
			34	Душевая			1,0	
			35	Умывальник			7,1	
			36	Туалет			1,4	
			37	Умывальник			2,0	
			38	Туалет			1,4	
			39	Кухня			13,3	
			40	Коридор			9,6	
			41	Коридор			9,8	
			42	Лоджия			8,5	
			55	Лоджия			6,9	
			43	Холл			13,9	
			44	Коридор			13,9	
			45	Душевая			1,0	
			46	Санузел			1,4	
			47	Душевая			1,0	
			48	Умывальник			7,0	



ВСЕРОССИЙСКОЕ ОБЩЕСТВО ИНВАЛИДОВ
СИСТЕМА ДОБРОВОЛЬНОЙ СЕРТИФИКАЦИИ
«МИР, ДОСТУПНЫЙ ДЛЯ ВСЕХ»

Зарегистрирована в едином реестре зарегистрированных
систем добровольной сертификации
ФЕДЕРАЛЬНОГО АГЕНТСТВА
ПО ТЕХНИЧЕСКОМУ РЕГУЛИРОВАНИЮ И МЕТРОЛОГИИ
регистрационный номер № РОСС RU.K1843.04ЖЖЖ1

СЕРТИФИКАТ

Эксперта
№ ЭТ-02-1600082

Настоящий сертификат удостоверяет, что

БОДРИЧЕНКОВ ОЛЕГ НИКОЛАЕВИЧ

Сертифицирован(-а) в качестве

Эксперта

в области создания и обеспечения безбарьерной среды
для людей с инвалидностью и маломобильных групп населения

Сертификация осуществлена в соответствии с
Положением о сертификации экспертов
Системы добровольной сертификации Общероссийской общественной организации
«Всероссийское общество инвалидов» «МИР, ДОСТУПНЫЙ ДЛЯ ВСЕХ»

Дата выдачи: 20 июня 2019 г.

Сертификат действителен до: 19 июня 2022 г.

Орган по сертификации Системы добровольной сертификации
«МИР, ДОСТУПНЫЙ ДЛЯ ВСЕХ»

АНО «Центр изучения проблем инвалидов «Общество для всех»

119415, г. Москва, ул. Удальцова, д. 11.

Тел. (495) 935-00-22

Руководитель

Органа по сертификации



Е.А. Бухаров



ВСЕРОССИЙСКОЕ ОБЩЕСТВО ИНВАЛИДОВ
СИСТЕМА ДОБРОВОЛЬНОЙ СЕРТИФИКАЦИИ
«МИР, ДОСТУПНЫЙ ДЛЯ ВСЕХ»

Зарегистрирована в едином реестре зарегистрированных систем
добровольной сертификации
ФЕДЕРАЛЬНОГО АГЕНТСТВА
ПО ТЕХНИЧЕСКОМУ РЕГУЛИРОВАНИЮ И МЕТРОЛОГИИ
регистрационный номер № РОСС RU.К1039.04ЖУЖО

СЕРТИФИКАТ

Эксперта
№ ЭТ-01-1700065

Настоящий сертификат удостоверяет, что

ГРИГОРЬЕВА ГАЛИНА ИВАНОВНА

Сертифицирован(-а) в качестве

Эксперта

в области создания и обеспечения безбарьерной среды
для людей с инвалидностью и маломобильных групп населения

Сертификация осуществлена в соответствии с
Положением о сертификации экспертов
Системы добровольной сертификации Общероссийской общественной организации
«Всероссийское общество инвалидов» «МИР, ДОСТУПНЫЙ ДЛЯ ВСЕХ»

Дата выдачи: 27 июня 2017 г.
Сертификат действителен до: 26 июня 2020 г.

Орган по сертификации Системы добровольной сертификации
«МИР, ДОСТУПНЫЙ ДЛЯ ВСЕХ»
АНО «Центр изучения проблем инвалидов «Общество для всех»
119415, г. Москва, ул. Удальцова, д. 11.
Тел. (495) 935-00-22

Руководитель
Органа по сертификации



Е.А. Бухаров