

Угройной честа

ОБЩЕСТВЕННАЯ ОРГАНИЗАЦИЯ ИНВАЛИДОВ

в городе Нижневартовске

**ПАСПОРТ
ДОСТУПНОСТИ ОБЪЕКТА
СОЦИАЛЬНОЙ ИНФРАСТРУКТУРЫ**

Федеральное государственное бюджетное образовательное
учреждение высшего образования
«Тюменский индустриальный университет»
Филиал в г. Нижневартовске
628609, Ханты-Мансийский автономный округ – Югра, г.
Нижневартовск, Западный промышленный узел, Панель 20, ул. Ленина,
д.2/П, строение 9.

**НА ДОСТУПНОСТЬ ДЛЯ ИНВАЛИДОВ
И МАЛОМОБИЛЬНЫХ ГРУПП НАСЕЛЕНИЯ**

(Заключение по обследованию объекта социальной инфраструктуры)

Председатель ООИ в г. Нижневартовске

Чачвадзе В.И.

Нижневартовск, 2021

В данном заключении представлена информация о состоянии доступности объекта социальной инфраструктуры, оформленная в «Паспорте доступности объекта социальной инфраструктуры (ОСИ)», для инвалидов и других маломобильных групп населения с целью принятия управленческих решений обеспечивающих их доступность, согласно методическому пособию «Методика паспортизации и классификации объектов и услуг с целью их объективной оценки для разработки мер, обеспечивающих их доступность» по Приказу Министерства труда и социальной защиты Российской Федерации от 25 декабря 2012 г. №627.

Заключение на обследование разработано по результатам экспертной оценки уровня доступности объекта и соблюдения нормативно-правовых документов в архитектурной, строительной и градостроительной отрасли, а также социальной политике.

Состояние объекта оценено как Доступен полностью всем (ДП-В).

Рекомендуем следующие мероприятия по обустройству и адаптации объекта:

- проведение ремонтных работ согласно, приложения №1 паспорта доступности ОСИ - Плана мероприятий по поэтапному повышению уровня доступности для инвалидов на объекте Филиала ТИУ в г. Нижневартовске в соответствии с установленной нормативной и технической документацией СП 59.13330.2016

Обозначения и сокращения, используемые в заключении (Паспорте ОСИ):

Формы инвалидности

- Г Инвалиды с нарушениями слуха
- К Инвалиды, передвигающиеся на креслах-колясках
- О Инвалиды с нарушениями опорно-двигательного аппарата
(ОДА)
- С Инвалиды с нарушениями зрения
- У Инвалиды с нарушениями умственного развития

Состояние доступности объекта (зоны)

- ДП Доступно полностью
 - ДП-В Доступен полностью всем
 - ДП-И Доступен полностью избирательно
- ДЧ Доступно частично
 - ДЧ-В Доступен частично всем
 - ДЧ-И Доступен частично избирательно
- ДУ Доступно условно
- «ВНД» Временно недоступно
- «Х» Не предназначен для посещения инвалидами

Вариант организации доступности объекта (формы обслуживания)

- «А» Доступность всех зон и помещений - универсальная
- «Б» Доступны специально выделенные участки и помещения
- «ДУ» Доступность условная: дополнительная помощь сотрудника, услуги на дому, дистанционно
- «ВНД» Не организована доступность
- «ТСР» Технические средства реабилитации
- «МГН» Маломобильные группы населения (инвалиды всех категорий)

Обследование объекта и обработку данных провели:

Председатель ООИ в г. Нижневартовске Чачвадзе В.И.

Прилагаемые документы:

Фотографий – 32 шт.



УТВЕРЖДАЮ
Директор филиала ТИУ
в г. Нижневартовске
Н.А. Аксенова

Odunf

«26» 09 2021 г.

ПАСПОРТ ДОСТУПНОСТИ объекта социальной инфраструктуры (ОСИ)

1. Общие сведения об объекте

- 1.1. Наименование (вид) объекта филиал ТИУ в г. Нижневартовске
- 1.2. Адрес объекта 628609, Ханты-Мансийский автономный округ – Югра, г. Нижневартовск, Западный промышленный узел, Панель 20, ул. Ленина, д.2/П, строение 9.
- 1.3. Сведения о размещении объекта:
- отдельно стоящее здание 5 этажей, 3109,1 м².
- наличие прилегающего земельного участка 1565,73 м².
- 1.4. Год постройки здания 1993, последнего капитального ремонта - 2008г.
- 1.5. Дата предстоящих плановых ремонтных работ: текущего – 2021 г., капитального – 2025 г.
- Сведения об организации, расположенной на объекте:
- 1.6. Название организации (учреждения), (полное юридическое наименование – согласно Уставу, краткое наименование) объекта Федеральное государственное бюджетное образовательное учреждение высшего образования «Тюменский индустриальный университет», филиал в г. Нижневартовске.
- 1.7. Юридический адрес организации (учреждения) 625000 г. Тюмень, ул. Володарского, д. 38.
- 1.8. Основание для пользования объектом (оперативное управление, аренда, собственность) оперативное управление.
- 1.9. Форма собственности (государственная, негосударственная) государственная.
- 1.10. Территориальная принадлежность (федеральная, региональная, муниципальная) федеральная.
- 1.11. Вышестоящая организация (наименование) Министерство науки и высшего образования Российской Федерации.
- 1.12. Адрес вышестоящей организации, другие координаты: Россия, 125993, г. Москва, ул. Тверская, 11.

2. Характеристика деятельности организации на объекте

(по обслуживанию населения)

- 2.1 Сфера деятельности (здравоохранение, образование, социальная защита, физическая культура и спорт, культура, связь и информация) образование.
- 2.2 Виды оказываемых услуг обучение.

2.3 Форма оказания услуг: (на объекте, с длительным пребыванием, в т.ч. проживанием, на дому, дистанционно): на объекте.

2.4 Категории обслуживаемого населения по возрасту: (дети, взрослые трудоспособного возраста, пожилые; все возрастные категории) от 17 до 50 лет.

2.5 Категории обслуживаемых инвалидов: инвалиды, передвигающиеся на кресле-коляске, инвалиды с нарушениями опорно-двигательного аппарата, нарушениями зрения, нарушениями слуха.

2.6 Плановая мощность: посещаемость (количество обслуживаемых в день), вместимость, пропускная способность: 650 чел./день посещаемость, 332 посадочных мест, пропускная способность 2000 чел./день.

2.7 Участие в исполнении ИПР инвалида да.

3. Состояние доступности объекта

3.1 Путь следования к объекту пассажирским транспортом

(описать маршрут движения с использованием пассажирского транспорта)

Остановка «Торговый центр Уют», автобусы маршрутов № 9, 6, 13, 3, 93 (летний), 21, 11, 12. Маршрутки № 2, 22, 25, 8, 28, 13, 6, 26, 21, 20, 32, 11к.

наличие адаптированного пассажирского транспорта к объекту есть

3.2 Путь к объекту от ближайшей остановки пассажирского транспорта:

3.2.1 расстояние до объекта от остановки транспорта -180 м.

3.2.2 время движения (пешком) - 7 мин.

3.2.3 наличие выделенного от проезжей части пешеходного пути есть.

3.2.4 Перекрестки: нерегулируемые: есть; регулируемые, со звуковой сигнализацией: нет, с таймером: есть.

3.2.5 Информация на пути следования к объекту: акустическая, тактильная, визуальная: визуальная.

3.2.6 Перепады высоты на пути: есть.

Их обустройство для инвалидов на коляске: - требуется.

3.3 Организация доступности объекта для инвалидов – форма обслуживания*

№ п/п	Категория инвалидов (вид нарушения)	Вариант организации доступности объекта (формы обслуживания)*
1.	Все категории инвалидов и МГН <i>в том числе инвалиды:</i>	ДУ
2	передвигающиеся на креслах-колясках	Б
3	с нарушениями опорно-двигательного аппарата	ДУ
4	с нарушениями зрения	Б
5	с нарушениями слуха	А
6	с нарушениями умственного развития	-

* - указывается один из вариантов: «А», «Б», «ДУ», «ВНД»

3.4 Состояние доступности основных структурно-функциональных зон

№ п/п	Основные структурно-функциональные зоны	Состояние доступности, в том числе для основных категорий инвалидов**
1	Территория, прилегающая к зданию (участок)	ДП-В
2	Вход (входы) в здание	ДП-В
3	Путь (пути) движения внутри здания (в т.ч. пути эвакуации)	ДЧ-В
4	Зона целевого назначения здания (целевого посещения объекта)	ДЧ-В
5	Санитарно-гигиенические помещения	ДП-В
6	Система информации и связи (на всех зонах)	ДП-В
7	Пути движения к объекту (от остановки транспорта)	ДЧ-В

** Указывается: ДП-В - доступно полностью всем; ДП-И (К, О, С, Г, У) – доступно полностью избирательно (указать категории инвалидов); ДЧ-В - доступно частично всем; ДЧ-И (К, О, С, Г, У) – доступно частично избирательно (указать категории инвалидов); ДУ - доступно условно, ВНД – временно недоступно

3.5. Итоговое заключение о состоянии доступности ОСИ:

Состояние доступности объекта оценено как доступно частично всем.

Для обеспечения доступности объекта для инвалидов с нарушениями слуха рекомендуется разместить визуальную информацию на путях движения к зоне оказания услуг, установить информационную индукционную систему (портативную, стационарную).

Для инвалидов с нарушением опорно-двигательного аппарата необходимо наружные и внутренние лестницы обустроить поручнями в соответствии с ГОСТ Р 51261.

4. Управленческое решение

4.1. Рекомендации по адаптации основных структурных элементов объекта

№ п/п	Основные структурно-функциональные зоны объекта	Рекомендации по адаптации объекта (вид работы)*
1	Территория, прилегающая к зданию (участок)	Текущий ремонт
2	Вход (входы) в здание	Текущий ремонт
3	Путь (пути) движения внутри здания (в т.ч. пути эвакуации)	Текущий ремонт
4	Зона целевого назначения здания (целевого посещения объекта)	Текущий ремонт
5	Санитарно-гигиенические помещения	Текущий ремонт
6	Система информации на объекте (на всех зонах)	Текущий ремонт
7	Пути движения к объекту (от остановки транспорта)	Текущий ремонт

*- указывается один из вариантов (видов работ): не нуждается; ремонт (текущий, капитальный); индивидуальное решение с ТСР; технические решения невозможны – организация альтернативной формы обслуживания

4.2. Период проведения работ 2021-2025 г.

(указывается наименование документа: программы, плана)

4.3 Ожидаемый результат (по состоянию доступности) после выполнения работ по адаптации ДП-В

Оценка результата исполнения программы, плана (по состоянию доступности)

4.4. Для принятия решения требуется, не требуется (нужное подчеркнуть):
Согласование _____

4.5. Информация размещена (обновлена) на Карте доступности субъекта Российской Федерации

- Доступная среда - <http://ds.admtymen.ru>;
- Карта доступности - <http://ds.admtymen.ru/dsto/map/osi.htm>;
- Консоль (внесение паспортов объектов) – <http://ds.admtymen.ru/console>.
(наименование сайта, портала)

5. Особые отметки

Паспорт сформирован на основании:

1. Анкеты (информации об объекте) от «26» 09 2021 г.
2. Акта обследования объекта: № 1 от «26» 09 2021 г.



УТВЕРЖДАЮ
Директор филиала ТИУ
в г. Нижневартовске
Н.А. Аксенова

(Handwritten signature)

«26» 01 2021 г.

1. План мероприятий по поэтапному повышению уровня доступности для инвалидов на объекте.

Федеральное государственное бюджетное образовательное учреждение высшего образования «Тюменский индустриальный университет» филиал в г. Нижневартовске-арендатор 628609, Ханты-Мансийский автономный округ – Югра, г. Нижневартовск, ул. Индустриальная, д.18, строение 6.

- 1.1. Устройство поручней на входной лестнице - срок 2022 г.
- 1.2. Приобретение и установка аудиовизуальных и информационных систем внутри здания (информационное табло, пиктограммы, терминалы, "бегущие строки", звуковые и световые маяки, тактильные мнемосхемы со шрифтом Брайля – срок 2022г.
- 1.3. Приобретение и замена покрытия пола на нескользящее – срок 2021г.
- 1.4. Устройство тактильного предупреждающего пути, тактильной плиткой или другими тактильными элементами, - срок 2021г.
- 1.5. Маркировка ступеней цветом или фактурой - срок 2021г.
- 1.6. Устройство поручней вдоль стены:
 - коридор I этажа, срок 2022г.
 - лестничные марши (правое крыло) - срок 2022г.
 - коридор II этажа - срок 2023г.
 - лестничные марши (левое крыло)- срок 2023г.
 - коридор III этажа - срок 2023г.
- 1.7. Выравнивание высот или устройств съезда, – срок 2021г.
- 1.8. Приобретение и оснащение учебных кабинетов специальным, в том числе учебным компьютерным оборудованием – срок 2023год.
- 1.9. Оборудовать запасной выход съемным пандусом типа пандус «Конструктор» - срок 2021 год.
- 1.10. Установки откидных опорных поручней в туалетной комнате – срок 2021 г.



УТВЕРЖДАЮ

Директор филиала ТИУ
в г. Нижневартовске
Н.А. Аксенова

«26» 01 2021 г.

АНКЕТА (информация об объекте социальной инфраструктуры) К ПАСПОРТУ ДОСТУПНОСТИ ОСИ

1. Общие сведения об объекте

- 1.1. Наименование (вид) объекта филиал ТИУ в г. Нижневартовске
- 1.2. Адрес объекта 628609, Ханты-Мансийский автономный округ – Югра, г. Нижневартовск, Западный промышленный узел, Панель 20, ул. Ленина, д.2/П, строение 9.
- 1.3. Сведения о размещении объекта:
- отдельно стоящее здание 5 этажей, 3109,1 м².
- наличие прилегающего земельного участка 1565,73 м².
- 1.4. Год постройки здания 1993, последнего капитального ремонта - 2008 г.
- 1.5. Дата предстоящих плановых ремонтных работ: текущего - 2021г., капитального -
- Сведения об организации, расположенной на объекте:
- 1.6. Название организации (учреждения), (полное юридическое наименование – согласно Уставу, краткое наименование) объекта Федеральное государственное бюджетное образовательное учреждение высшего образования «Тюменский индустриальный университет», филиал в г. Нижневартовске.
- 1.7. Юридический адрес организации (учреждения) 625000 г. Тюмень, ул. Володарского, д. 38.
- 1.8. Основание для пользования объектом (оперативное управление, аренда, собственность) оперативное управление.
- 1.9. Форма собственности (государственная, негосударственная) государственная.
- 1.10. Территориальная принадлежность (федеральная, региональная, муниципальная) федеральная.
- 1.11. Вышестоящая организация (наименование) Министерство науки и высшего образования Российской Федерации.
- 1.12. Адрес вышестоящей организации, другие координаты: Россия, 125993, г. Москва, ул. Тверская, 11.

2. Характеристика деятельности организации на объекте

(по обслуживанию населения)

2.1 Сфера деятельности (здравоохранение, образование, социальная защита, физическая культура и спорт, культура, связь и информация) образование.

2.2 Виды оказываемых услуг обучение.

2.3 Форма оказания услуг: (на объекте, с длительным пребыванием, в т.ч. проживанием, на дому, дистанционно): на объекте.

2.4 Категории обслуживаемого населения по возрасту: (дети, взрослые трудоспособного возраста, пожилые; все возрастные категории) от 17 до 50 лет.

2.5 Категории обслуживаемых инвалидов: инвалиды, передвигающиеся на кресле-коляске, инвалиды с нарушениями опорно-двигательного аппарата; нарушениями зрения, нарушениями слуха.

2.6 Плановая мощность: посещаемость (количество обслуживаемых в день), вместимость, пропускная способность: 650 чел./день посещаемость, 332 посадочных мест, пропускная способность 2000 чел./день.

2.7 Участие в исполнении ИПР инвалида да.

3. Состояние доступности объекта

3.1 Путь следования к объекту пассажирским транспортом

(описать маршрут движения с использованием пассажирского транспорта)

Остановка «Торговый центр Уют», автобусы маршрутов № 9, 6, 13, 3, 93 (летний), 21, 11, 12. Маршрутки № 2, 22, 25, 8, 28, 13, 6, 26, 21, 20, 32, 11к.

наличие адаптированного пассажирского транспорта к объекту есть

3.2 Путь к объекту от ближайшей остановки пассажирского транспорта:

3.2.1 расстояние до объекта от остановки транспорта -180 м.

3.2.2 время движения (пешком) - 7 мин.

3.2.3 наличие выделенного от проезжей части пешеходного пути есть.

3.2.4 Перекрестки: нерегулируемые: есть; регулируемые, со звуковой сигнализацией: нет, с таймером: есть.

3.2.5 Информация на пути следования к объекту: акустическая, тактильная, визуальная: визуальная.

3.2.6 Перепады высоты на пути: есть.

Их обустройство для инвалидов на коляске: - требуется.

3.3 Организация доступности объекта для инвалидов – форма обслуживания*

№ п/п	Категория инвалидов (вид нарушения)	Вариант организации доступности объекта (формы обслуживания)*
1.	Все категории инвалидов и МГН	ДУ
	<i>в том числе инвалиды:</i>	
2	передвигающиеся на креслах-колясках	Б
3	с нарушениями опорно-двигательного аппарата	ДУ
4	с нарушениями зрения	Б
5	с нарушениями слуха	А
6	с нарушениями умственного развития	-

* - указывается один из вариантов: «А», «Б», «ДУ», «ВНД»

4. Управленческое решение

4.1. Рекомендации по адаптации основных структурных элементов объекта

№ п/п	Основные структурно-функциональные зоны объекта	Рекомендации по адаптации объекта (вид работы)*
1	Территория, прилегающая к зданию (участок)	Текущий ремонт
2	Вход (входы) в здание	Текущий ремонт
3	Путь (пути) движения внутри здания (в т.ч. пути эвакуации)	Текущий ремонт
4	Зона целевого назначения здания (целевого посещения объекта)	Текущий ремонт
5	Санитарно-гигиенические помещения	Текущий ремонт
6	Система информации на объекте (на всех зонах)	Текущий ремонт
7	Пути движения к объекту (от остановки транспорта)	Текущий ремонт

*- указывается один из вариантов (видов работ): не нуждается; ремонт (текущий, капитальный); индивидуальное решение с ТСР; технические решения невозможны – организация альтернативной формы обслуживания

Размещение информации на Карте доступности субъекта Российской Федерации

- Доступная среда - <http://ds.admtyumen.ru>;
- Карта доступности - <http://ds.admtyumen.ru/dsto/map/osi.htm>;
- Консоль (внесение паспортов объектов) – <http://ds.admtyumen.ru/console>.



УТВЕРЖДАЮ

Директор филиала ТИУ
В.П. Нижневартовске
Н.А. Аксенова

Аксенова

«26» 01 2021 г.

АКТ ОБСЛЕДОВАНИЯ объекта социальной инфраструктуры К ПАСПОРТУ ДОСТУПНОСТИ ОСИ

«26» 01 2021 г.

1. Общие сведения об объекте

- 1.1. Наименование (вид) объекта филиал ТИУ в г. Нижневартовске
 - 1.2. Адрес объекта 628609, Ханты-Мансийский автономный округ – Югра, г. Нижневартовск, Западный промышленный узел, Панель 20, ул. Ленина, д.2/П, строение 9.
 - 1.3. Сведения о размещении объекта:
 - отдельно стоящее здание 5 этажей, 3109,1 м².
 - наличие прилегающего земельного участка 1565,73 м².
 - 1.4. Год постройки здания 1993, последнего капитального ремонта - 2008 г.
 - 1.5. Дата предстоящих плановых ремонтных работ: текущего - 2020г., капитального –
- Сведения об организации, расположенной на объекте:
- 1.6. Название организации (учреждения), (полное юридическое наименование – согласно Уставу, краткое наименование) объекта Федеральное государственное бюджетное образовательное учреждение высшего образования «Тюменский индустриальный университет», филиал в г. Нижневартовске.
 - 1.7. Юридический адрес организации (учреждения) 625000 г. Тюмень, ул. Володарского, д. 38.
 - 1.8. Основание для пользования объектом (оперативное управление, аренда, собственность) оперативное управление.
 - 1.9. Форма собственности (государственная, негосударственная) государственная.
 - 1.10. Территориальная принадлежность (федеральная, региональная, муниципальная) федеральная.
 - 1.11. Вышестоящая организация (наименование) Министерство науки и высшего образования Российской Федерации.

1.12. Адрес вышестоящей организации, другие координаты: Россия, 125993, г. Москва, ул. Тверская, 11.

2. Характеристика деятельности организации на объекте

(по обслуживанию населения)

2.1 Сфера деятельности (здравоохранение, образование, социальная защита, физическая культура и спорт, культура, связь и информация) образование.

2.2 Виды оказываемых услуг обучение.

2.3 Форма оказания услуг: (на объекте, с длительным пребыванием, в т.ч. проживанием, на дому, дистанционно): на объекте.

2.4 Категории обслуживаемого населения по возрасту: (дети, взрослые трудоспособного возраста, пожилые; все возрастные категории) от 17 до 50 лет.

2.5 Категории обслуживаемых инвалидов: инвалиды, передвигающиеся на кресле-коляске, инвалиды с нарушениями опорно-двигательного аппарата; нарушениями зрения, нарушениями слуха.

2.6 Плановая мощность: посещаемость (количество обслуживаемых в день), вместимость, пропускная способность: 650 чел./день посещаемость, 332 посадочных мест, пропускная способность 2000 чел./день.

2.7 Участие в исполнении ИПР инвалида да.

3. Состояние доступности объекта

3.1 Путь следования к объекту пассажирским транспортом (описать маршрут движения с использованием пассажирского транспорта) Остановка «Торговый центр Уют», автобусы маршрутов № 9, 6, 13, 3, 93 (летний), 21, 11, 12. Маршрутки № 2, 22, 25, 8, 28, 13, 6, 26, 21, 20, 32, 11к.

наличие адаптированного пассажирского транспорта к объекту есть

3.2 Путь к объекту от ближайшей остановки пассажирского транспорта:

3.2.1 расстояние до объекта от остановки транспорта -180 м.

3.2.2 время движения (пешком) - 7 мин.

3.2.3 наличие выделенного от проезжей части пешеходного пути есть.

3.2.4 Перекрестки: нерегулируемые: есть; регулируемые, со звуковой сигнализацией: нет, с таймером: нет.

3.2.5 Информация на пути следования к объекту: акустическая, тактильная, визуальная: визуальная.

3.2.6 Перепады высоты на пути: есть.

Их обустройство для инвалидов на коляске: - требуется.

3.3 Организация доступности объекта для инвалидов – форма обслуживания*

№ п/п	Категория инвалидов (вид нарушения)	Вариант организации доступности объекта (формы обслуживания)*
1.	Все категории инвалидов и МГН	ДУ
	<i>в том числе инвалиды:</i>	
2	передвигающиеся на креслах-колясках	Б
3	с нарушениями опорно-двигательного аппарата	ДУ
4	с нарушениями зрения	Б
5	с нарушениями слуха	А
6	с нарушениями умственного развития	-

* - указывается один из вариантов: «А», «Б», «ДУ», «ВНД»

3.4. Состояние доступности основных структурно-функциональных зон

№ п/п	Основные структурно-функциональные зоны	Состояние доступности, в том числе для основных категорий инвалидов**	Приложение	
			№ на плане	№ фото
1	Территория, прилегающая к зданию (участок)	ДЧ-В	-	
2	Вход (входы) в здание	ДЧ-В	1	
3	Путь (пути) движения внутри здания (в т.ч. пути эвакуации)	ДЧ-В	I эт. 5,42,58, 31, 41 II эт. 23,4,9,19,24 III эт. 26,3, 7,11,16,25 IV эт. 8,1 V эт. 8,1	
4	Зона целевого назначения здания (целевого посещения объекта)	ДЧ-В	I эт. – санузел 7,8; библиотека 57; приемная комиссия 45,57; аудитория для лиц с ОВЗ 57; III эт. актовый зал 11.	
5	Санитарно-гигиенические помещения	ДП	I эт. 7,8	
6	Система информации и связи (на всех зонах)	ДП		
7	Пути движения к объекту (от остановки транспорта)	ДЧ-В	-	

** Указывается: ДП-В - доступно полностью всем; ДП-И (К, О, С, Г, У) – доступно полностью избирательно (указать категории инвалидов); ДЧ-В - доступно частично всем; ДЧ-И (К, О, С, Г, У) – доступно частично избирательно (указать категории инвалидов); ДУ - доступно условно, ВНД - недоступно

3.5. Итоговое заключение о состоянии доступности ОСИ:

Состояние доступности объекта оценено как доступно частично всем.

Для обеспечения доступности объекта для инвалидов с нарушениями слуха рекомендуется разместить визуальную информацию на путях движения к зоне оказания услуг, установить информационную индукционную систему (портативную, стационарную).

Для инвалидов с нарушением опорно-двигательного аппарата необходимо наружные и внутренние лестницы обустроить поручнями в соответствии с ГОСТ Р 51261.

Для инвалидов на кресле-коляске предусмотреть преодоление перепадов высот в виде одинарной ровной поверхности с уклоном.

4. Управленческое решение

4.1. Рекомендации по адаптации основных структурных элементов объекта

№ п/п	Основные структурно-функциональные зоны объекта	Рекомендации по адаптации объекта (вид работы)*
1	Территория, прилегающая к зданию (участок)	Текущий ремонт
2	Вход (входы) в здание	Текущий ремонт
3	Путь (пути) движения внутри здания (в т.ч. пути эвакуации)	Текущий ремонт
4	Зона целевого назначения здания (целевого посещения объекта)	Текущий ремонт
5	Санитарно-гигиенические помещения	Текущий ремонт
6	Система информации на объекте (на всех зонах)	Текущий ремонт
7	Пути движения к объекту (от остановки транспорта)	Текущий ремонт

*- указывается один из вариантов (видов работ): не нуждается; ремонт (текущий, капитальный); индивидуальное решение с ТСР; технические решения невозможны – организация альтернативной формы обслуживания

4.2. Период проведения работ 2021 г.

в рамках исполнения Плана ремонтных работ

(указывается наименование документа: программы, плана)

4.3 Ожидаемый результат (по состоянию доступности) после выполнения работ по адаптации ДП.

Оценка результата исполнения программы, плана (по состоянию доступности)

4.4. Для принятия решения требуется, не требуется (нужное подчеркнуть):

4.4.1. согласование на Комиссии _____ - _____.
(наименование Комиссии по координации деятельности в сфере обеспечения доступной среды жизнедеятельности для инвалидов и других МГН)

4.4.2. согласование работ с надзорными органами (в сфере проектирования и строительства, архитектуры, охраны памятников, другое - указать) не требуется.

4.4.3. техническая экспертиза; разработка проектно-сметной документации;

- 4.4.4. согласование с вышестоящей организацией (собственником объекта);
4.4.5. согласование с общественными организациями инвалидов Общественная организация инвалидов.
4.5. Информация может быть размещена (обновлена) на Карте доступности субъекта Российской Федерации
- Доступная среда - <http://ds.admtyumen.ru>;
- Карта доступности - <http://ds.admtyumen.ru/dsto/map/osi.htm>;
- Консоль (внесение паспортов объектов) – <http://ds.admtyumen.ru/console>.
(наименование сайта, портала)

5. Особые отметки

ПРИЛОЖЕНИЯ:

Результаты обследования:

- | | |
|--|---------|
| 1. Территории, прилегающей к объекту | на 2 л. |
| 2. Входа (входов) в здание | на 2 л. |
| 3. Путей движения в здании | на 2 л. |
| 4. Зоны целевого назначения объекта | на 2 л. |
| 5. Санитарно-гигиенических помещений | на 2 л. |
| 6. Системы информации (и связи) на объекте | на 1 л. |

Результаты фотофиксации на объекте _____ на 32 л.

Поэтажные планы, паспорт БТИ _____ на 33 л.

Другое (в том числе дополнительная информация о путях движения к объекту) нет.

Руководитель
рабочей группы:

Председатель ООИ
Чачвадзе В.И.
(Должность, Ф.И.О.)



Члены рабочей
группы:

Заместитель директора по
Учебно-методической работе
Касаткина Е.В.

(Подпись)

Заместитель директора
по общим вопросам
Гостенко Г.В.
(Должность, Ф.И.О.)

(Подпись)

I. Результаты обследования:

1. Территории, прилегающей к зданию (участка)

Федеральное государственное бюджетное образовательное учреждение
высшего образования «Тюменский индустриальный университет»

филиал в г. Нижневартовске

628609, Ханты-Мансийский автономный округ – Югра, г. Нижневартовск,
Западный промышленный узел, Панель 20, ул. Ленина, д.2/П, строение 9.

наименование объекта, адрес

№ п/п	Наименование функционально-планировочного элемента	Наличие элемента			Выявленные нарушения и замечания		Работы по адаптации объектов	
		есть/нет	№ на плане	№ фото	Содержание	Значимо для инвалида (категория)	Содержание	Виды работ
1.1	Вход (входы) на территорию	есть	-	10,1 1,31	; - отсутствует мнемосхема.	С	- установить мнемосхему.	Текущий ремонт
1.2	Путь (пути) движения на территории	есть	-	2,3, 4,5, 6,7, 8,9,	- при сопряжении путей движения с дроги до лестничного марша перепад высот.	К, С, О	- выполнить асфальтирование части прилегающей территории под ровную поверхность под уклон	Текущий ремонт
1.3	Лестница (наружная)	есть	-	30	-	-	Имеется подъемник для инвалидов	-
1.4	Пандус (наружный)	нет	-	11	-	-	Имеется пандус для инвалидов	-
1.5	Автостоянка и парковка	есть	-	31	- не выделены парковочные места для стоянки автотранспорта инвалидов.	К, Г, О, С	- выделить и обустроить парковочные места в соответствии с требованиями СП 59.12330.2012.	Текущий ремонт

II Заключение по зоне:

Наименование структурно-функциональной зоны	Состояние доступности* (к пункту 3.4 Акта обследования ОСИ)	Приложение		Рекомендации по адаптации (вид работы)** к пункту 4.1 Акта обследования ОСИ
		№ на плане	№ фото	
Территория, прилегающая к зданию (участок)	ДЧ-В	-	9,11,14,30,31	Текущий ремонт

* указывается: ДП-В - доступно полностью всем; ДП-И (К, О, С, Г, У) – доступно полностью избирательно (указать категории инвалидов); ДЧ-В - доступно частично всем; ДЧ-И (К, О, С, Г, У) – доступно частично избирательно (указать категории инвалидов); ДУ - доступно условно, ВНД - недоступно

Комментарий к заключению: **Состояние доступности объекта оценено как Доступно частично всем.**

I. Результаты обследования:

2. Входа (входов) в здание

Федеральное государственное бюджетное образовательное учреждение
высшего образования «Тюменский индустриальный университет»

филиал в г. Нижневартовске

628609, Ханты-Мансийский автономный округ – Югра, г. Нижневартовск,

Западный промышленный узел, Панель 20, ул. Ленина, д.2/П, строение 9.

наименование объекта, адрес

№ п/п	Наименование функционально-планировочного элемента	Наличие элемента			Выявленные нарушения и замечания		Работы по адаптации объектов	
		есть/нет	№ на плане	№ фото	Содержание	Значимо для инвалида (категория)	Содержание	Виды работ
1 вход								
2.1	Лестница в учебный корпус (наружная)	есть	-	30	- отсутствуют противоположный и разделительный поручни.	О, С, Г	- установить поручни в соответствии с ГОСТ Р 51261.	Текущий ремонт
2.2	Пандус (наружный)	нет	-	11	-	К	Имеется пандус и подъемник для инвалидов	-
2.3	Входная площадка (перед дверью)	есть	-	30	- отсутствует электронное информационное табло (бегущая строка);	К, О, С, Г	- установить электронное информационное табло.	Текущий ремонт
2.4	Дверь (входная)	есть	-	15	- открывание дверей не обеспечивает пятисекундной задержки; - конструкция ручки не соответствует норме.	С, К, О, Г	- установить ручки П-образной формы, выделить их контрастным цветом - обеспечить пятисекундную задержку.	Текущий ремонт
2.5	Тамбур	есть	-	32	-	К, С, О	-	Текущий ремонт
2 вход								
2.6	Лестница в учебный корпус	есть	-	30	- отсутствуют поручни.	О, С, Г	- установить поручни в соответствии с ГОСТ Р 51261.	Текущий ремонт
2.7	Пандус (наружный)	нет	-	11	-	К, О, С	Имеется пандус и подъемник для инвалидов	-
2.8	Входная площадка (перед дверью)	есть	-	30	- отсутствует электронное информационное табло (бегущая строка).	К, О, С, Г	- установить электронное информационное табло,	Текущий ремонт

2.9	Дверь (входная)	есть	-	15	- отсутствует звуковой маяк; - открывание дверей не обеспечивает пятисекундную задержки;	С, К, О, Г	- установить звуковой маяк; - обеспечить пятисекундную задержку;	Текущий ремонт
2.10	Тамбур	есть	-		-	С	-	-

II Заключение по зоне:

Наименование структурно-функциональной зоны	Состояние доступности* (к пункту 3.4 Акта обследования ОСИ)	Приложение		Рекомендации по адаптации (вид работы)** к пункту 4.1 Акта обследования ОСИ
		№ на плане	№ фото	
Вход в здание	ДЧ-В	1	11,13,14,15,30,32	Текущий ремонт

* указывается: ДП-В - доступно полностью всем; ДП-И (К, О, С, Г, У) – доступно полностью избирательно (указать категории инвалидов); ДЧ-В - доступно частично всем; ДЧ-И (К, О, С, Г, У) – доступно частично избирательно (указать категории инвалидов); ДУ - доступно условно, ВНД - недоступно

Комментарий к заключению: **Состояние доступности объекта оценено как Доступно частично всем.**

Приложение 3
к Акту обследования ОСИ к паспорту
доступности ОСИ

от «26» 09 2021 г.

I. Результаты обследования:

3. Пути (путей) движения внутри здания (в т.ч. путей эвакуации)

Федеральное государственное бюджетное образовательное учреждение
высшего образования «Тюменский индустриальный университет»

филиал в г. Нижневартовске

628609, Ханты-Мансийский автономный округ – Югра, г. Нижневартовск,
Западный промышленный узел, Панель 20, ул. Ленина, д.2/П, строение 9.

наименование объекта, адрес

№ п/п	Наименование функционально-планировочного элемента	Наличие элемента			Выявленные нарушения и замечания		Работы по адаптации объектов	
		есть/ нет	№ на плане	№ фото	Содержание	Значимо для инвалида (категория)	Содержание	Виды работ
3.1	Коридор (вестибюль, зона ожидания, галерея, балкон)	есть	I эт. 5,42, 31 II эт. 4,9, 19 III эт. 3,7,11, 13,16 IV эт.1 V эт.1	16,21,24,29,32	- отсутствует информационный терминал - отсутствует информационная табличка (оказание ситуационной помощи); - отсутствует электронное информационное табло (бегущая строка).	К, О, С, Г	- установить информационный терминал; - установить электронное информационное табло, - информационную табличку (оказание ситуационной помощи).	Текущий ремонт, индивидуальное решение с ТСР
3.2	Лестница (внутри здания)	есть	I эт 1,41,58 II эт. 23,24 III эт.25,26 IV эт. 8 V эт. 11	32	- лестницы оборудованы поручнем с одной стороны; - отсутствует связь с администратором.	С, О, Г	- установить поручни в соответствии с ГОСТ Р 51261; - установить кнопку вызова на лестничных клетках каждого этажа.	Текущий ремонт, индивидуальное решение с ТСР
3.3	Пандус (внутри здания)	нет	-	13	-	-	Имеется мобильный гусеничный подъемник для инвалидов	-
3.4	Лифт пассажирский (или подъемник)	нет	-	11,12,13	-	-	Имеется подъемник и мобильный гусеничный подъемник для инвалидов	-
3.5	Дверь	есть	I эт. – V эт.		- доводчики дверей не обеспечивают пятисекундную задержку; - высота порогов превышает 0,014 м.	К, О, С, Г	- установить приставные пандусы, - установить доводчики	Текущий ремонт

3.6	Пути эвакуации (в т.ч. зоны безопасности)	есть	I эт.	27	- высота порогов не более 0,014 м.	К, О, С, Г	-	Текущий ремонт, индивидуально решение с ТСР, организационные мероприятия
-----	---	------	-------	----	------------------------------------	------------------	---	--

Заключение по зоне:

Наименование структурно-функциональной зоны	Состояние доступности (к пункту 3.4 Акта обследования ОСИ)	Приложение		Рекомендации по адаптации (вид работы) к пункту 4.1 Акта обследования ОСИ
		№ на плане	№ фото	
Путь (пути) движения внутри здания (в т.ч. пути эвакуации)	ДЧ-В	I эт. 1,5,58,42,31,41 II эт. 23,4,9,19,24 III эт. 26,3,7, 11,13,16,25 IV эт. 8, 1 V эт. 11,1	16,21,24,29,32	Текущий ремонт, индивидуальное решение с ТСР, организационные мероприятия

* указывается: ДП-В - доступно полностью всем; ДП-И (К, О, С, Г, У) – доступно полностью избирательно (указать категории инвалидов); ДЧ-В - доступно частично всем; ДЧ-И (К, О, С, Г, У) – доступно частично избирательно (указать категории инвалидов); ДУ - доступно условно, ВНД - недоступно

Комментарий к заключению: Состояние объекта оценено как **Доступно частично всем.**

Приложение 4
к Акту обследования ОСИ
к паспорту доступности ОСИ

от «26» 09 2021 г.

I. Результаты обследования:

4. Зоны целевого назначения здания (целевого посещения объекта)

Федеральное государственное бюджетное образовательное учреждение
высшего образования «Тюменский индустриальный университет»

филиал в г. Нижневартовске

628609, Ханты-Мансийский автономный округ – Югра, г. Нижневартовск,

Западный промышленный узел, Панель 20, ул. Ленина, д.2/П, строение 9.

наименование объекта, адрес

№ п/п	Наименование функционально-планировочного элемента	Наличие элемента			Выявленные нарушения и замечания		Работы по адаптации объектов	
		есть/нет	№ на плане	№ фото	Содержание	Значимо для инвалида (категория)	Содержание	Виды работ
4.1	Кабинетная форма обслуживания	есть	I эт. –V эт. кабинеты	25,26	- высота порогов не превышает 0,014 м;	Г, С	-	-
4.2	Зальная форма обслуживания	есть	I эт. –V эт. Аудитории, библиотека	25,26	- отсутствуют видео –увеличители;	О, К, Г, С	- установить видео-увеличители;	Текущий ремонт, индивидуальное решение с ТСР
4.3	Прилавочная форма обслуживания	нет	-	-	-	-	-	-
4.4	Форма обслуживания с перемещением по маршруту	нет	-	-	-	-	-	-
4.5	Кабина индивидуального обслуживания	нет	-	-	-	-	-	-

Заключение по зоне:

Наименование структурно-функциональной зоны	Состояние доступности (к пункту 4 Акта обследования ОСИ)	Приложение		Рекомендации по адаптации (вид работы) к пункту 4.1 Акта обследования ОСИ
		№ на плане	№ фото	
Зоны целевого назначения (целевого посещения объекта)	ДЧ-В	I эт. - III эт. кабинеты аудитории актовый зал, библиотека	25-26	Текущий ремонт, индивидуальное решение с ТСР

* указывается: ДП-В - доступно полностью всем; ДП-И (К, О, С, Г, У) – доступно полностью избирательно (указать категории инвалидов); ДЧ-В - доступно частично всем; ДЧ-И (К, О, С, Г, У) – доступно частично избирательно (указать категории инвалидов); ДУ - доступно условно, ВНД – недоступно

Комментарий к заключению: Состояние объекта оценено как **Доступно частично всем.**

I. Результаты обследования:

5. Санитарно-гигиенических помещений

Федеральное государственное бюджетное образовательное учреждение
высшего образования «Тюменский индустриальный университет»

филиал в г. Нижневартовске

628609, Ханты-Мансийский автономный округ – Югра, г. Нижневартовск,
Западный промышленный узел, Панель 20, ул. Ленина, д.2/П, строение 9.

наименование объекта, адрес

№ п/п	Наименование функционально-планировочного элемента	Наличие элемента			Выявленные нарушения и замечания		Работы по адаптации объектов	
		есть/ нет	№ на плане	№ фото	Содержание	Значимо для инвалида (категория)	Содержание	Виды работ
5.1	Туалетная комната	есть	I эт. 7,8	22 - 23	-	К, О, С	-	Текущий ремонт
5.2	Душевая/ ванная комната	-	-	-	-	-	-	-
5.3	Бытовая комната (гардеробная)	есть	-	-	-	-	-	-

II Заключение по зоне:

Наименование структурно-функциональной зоны	Состояние доступности* (к пункту 3.4 Акта обследования ОСИ)	Приложение		Рекомендации по адаптации (вид работы)** к пункту 4.1 Акта обследования ОСИ
		№ на плане	№ фото	
Санитарно-гигиенические помещения	ДП	I эт. 7,8	22-23	-

* указывается: ДП-В - доступно полностью всем; ДП-И (К, О, С, Г, У) – доступно полностью избирательно (указать категории инвалидов); ДЧ-В - доступно частично всем; ДЧ-И (К, О, С, Г, У) – доступно частично избирательно (указать категории инвалидов); ДУ - доступно условно, ВНД - недоступно

Комментарий к заключению: Состояние доступности объекта оценено как доступен частично всем.

I. Результаты обследования:

6. Системы информации на объекте

Федеральное государственное бюджетное образовательное учреждение
высшего образования «Тюменский индустриальный университет»

филиал в г. Нижневартовске

628609, Ханты-Мансийский автономный округ – Югра, г. Нижневартовск,
Западный промышленный узел, Панель 20, ул. Ленина, д.2/П, строение 9.

наименование объекта, адрес

№ п/п	Наименование функционально-планировочного элемента	Наличие элемента			Выявленные нарушения и замечания		Работы по адаптации объектов	
		есть/нет	№ на плане	№ фото	Содержание	Значимо для инвалида (категория)	Содержание	Виды работ
6.1	Визуальные средства	есть	-	14,1 5,16, 17,2 0,21, 24,2 8	- отсутствуют видео-увеличители; - отсутствует информационный терминал; - отсутствует информационное электронное табло (бегущая строка) (уличная, в помещении).	К, О, С, Г	- обеспечить визуальную информацию на объекте; - установить информационный терминал.	Текущий ремонт, организационные мероприятия
6.2	Акустические средства	есть	-	21	-	-	-	-
6.3	Тактильные средства	есть	-	14,16, 17,20, 21,24	-	С	-	-

II Заключение по зоне:

Наименование структурно-функциональной зоны	Состояние доступности* (к пункту 3.4 Акта обследования ОСИ)	Приложение		Рекомендации по адаптации (вид работы)** к пункту 4.1 Акта обследования ОСИ
		№ на плане	№ фото	
Система информации на объекте	ДЧ-В			Текущий ремонт, организационные мероприятия

* указывается: ДП-В - доступно полностью всем; ДП-И (К, О, С, Г, У) – доступно полностью избирательно (указать категории инвалидов); ДЧ-В - доступно частично всем; ДЧ-И (К, О, С, Г, У) – доступно частично избирательно (указать категории инвалидов); ДУ - доступно условно, ВНД - недоступно

Комментарий к заключению: Состояние доступности объекта оценено как доступно частично всем.

Фотография №1



Фотография №2



Фотография №3



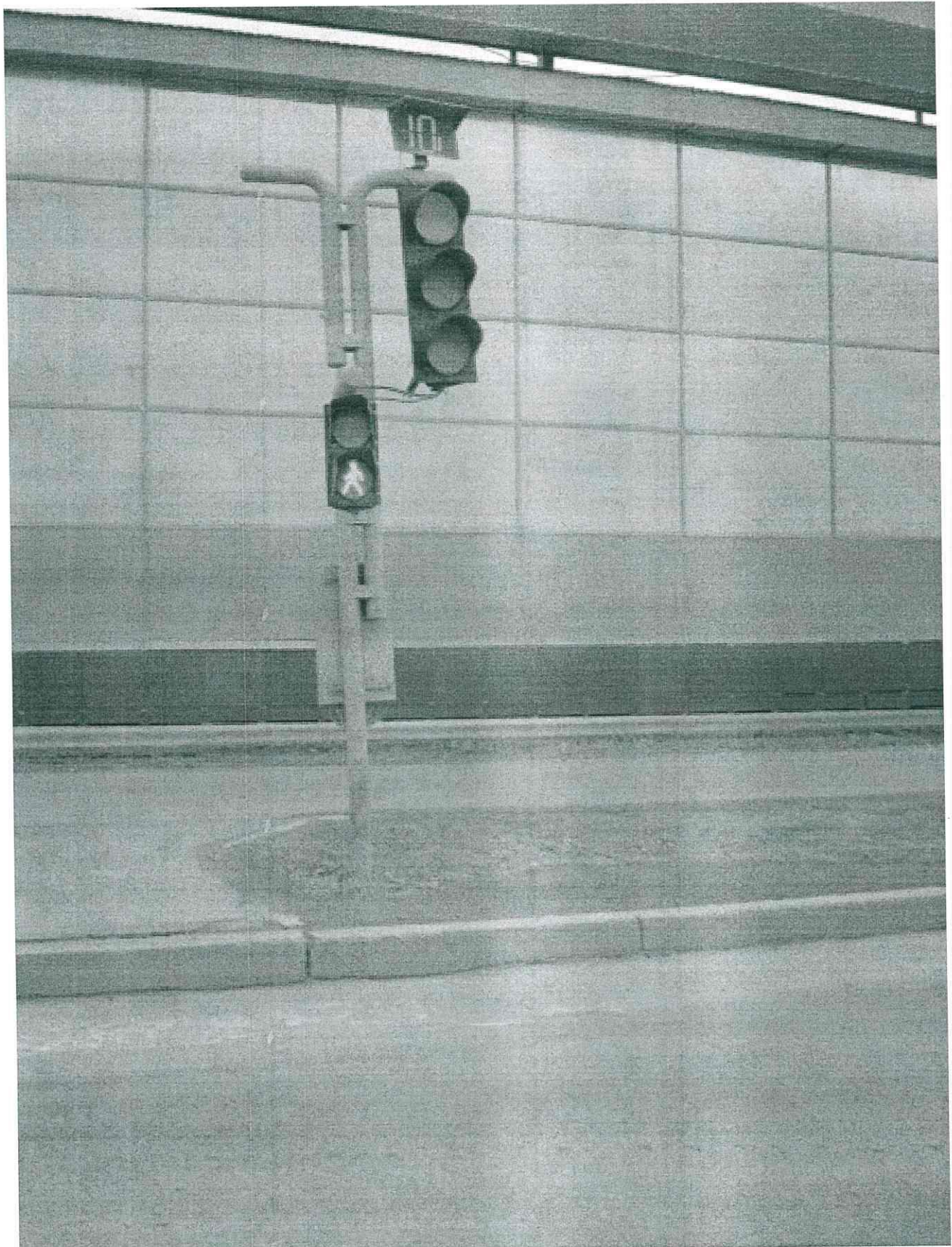
Фотография №4



Фотография №5



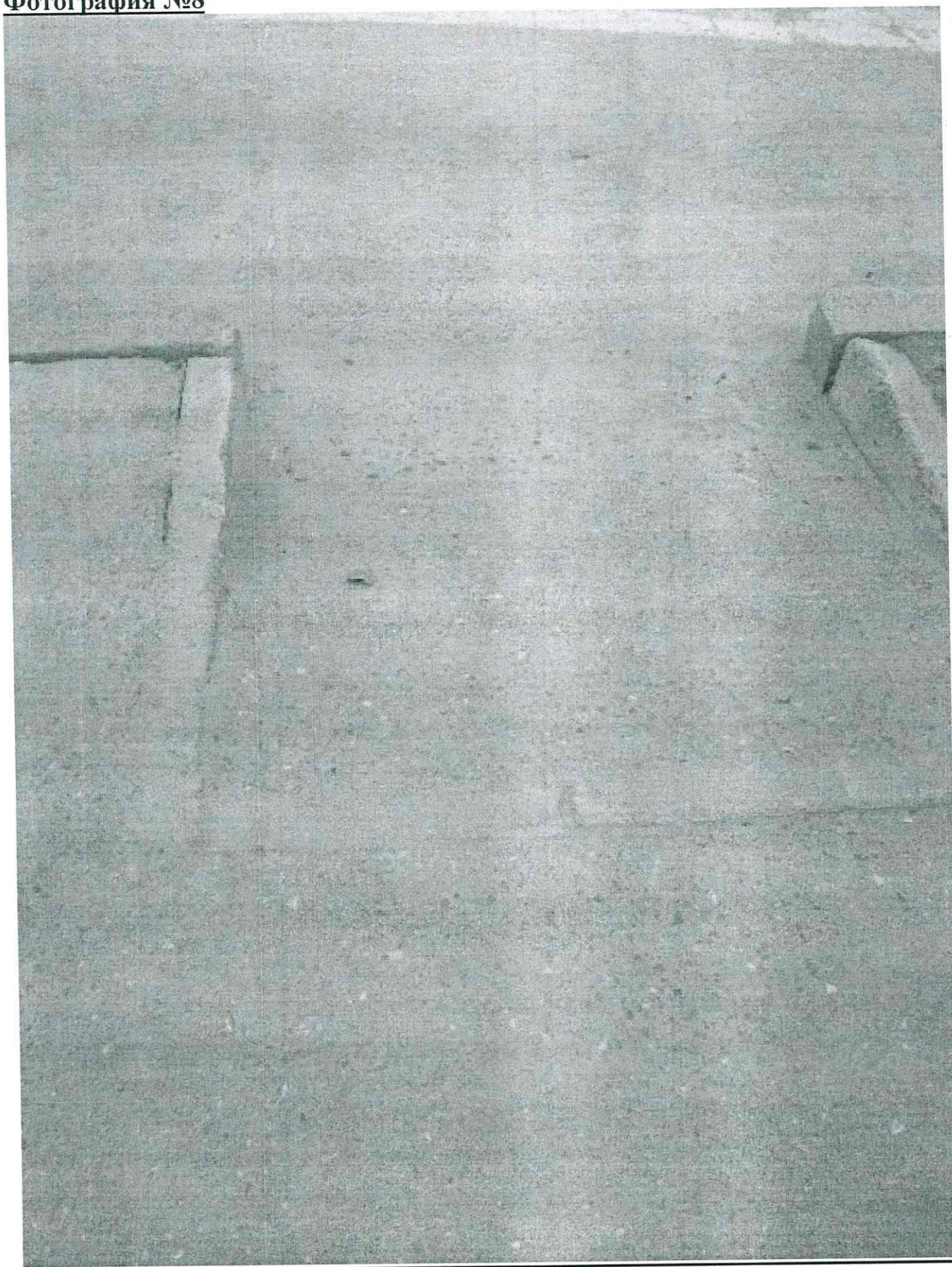
Фотография №6



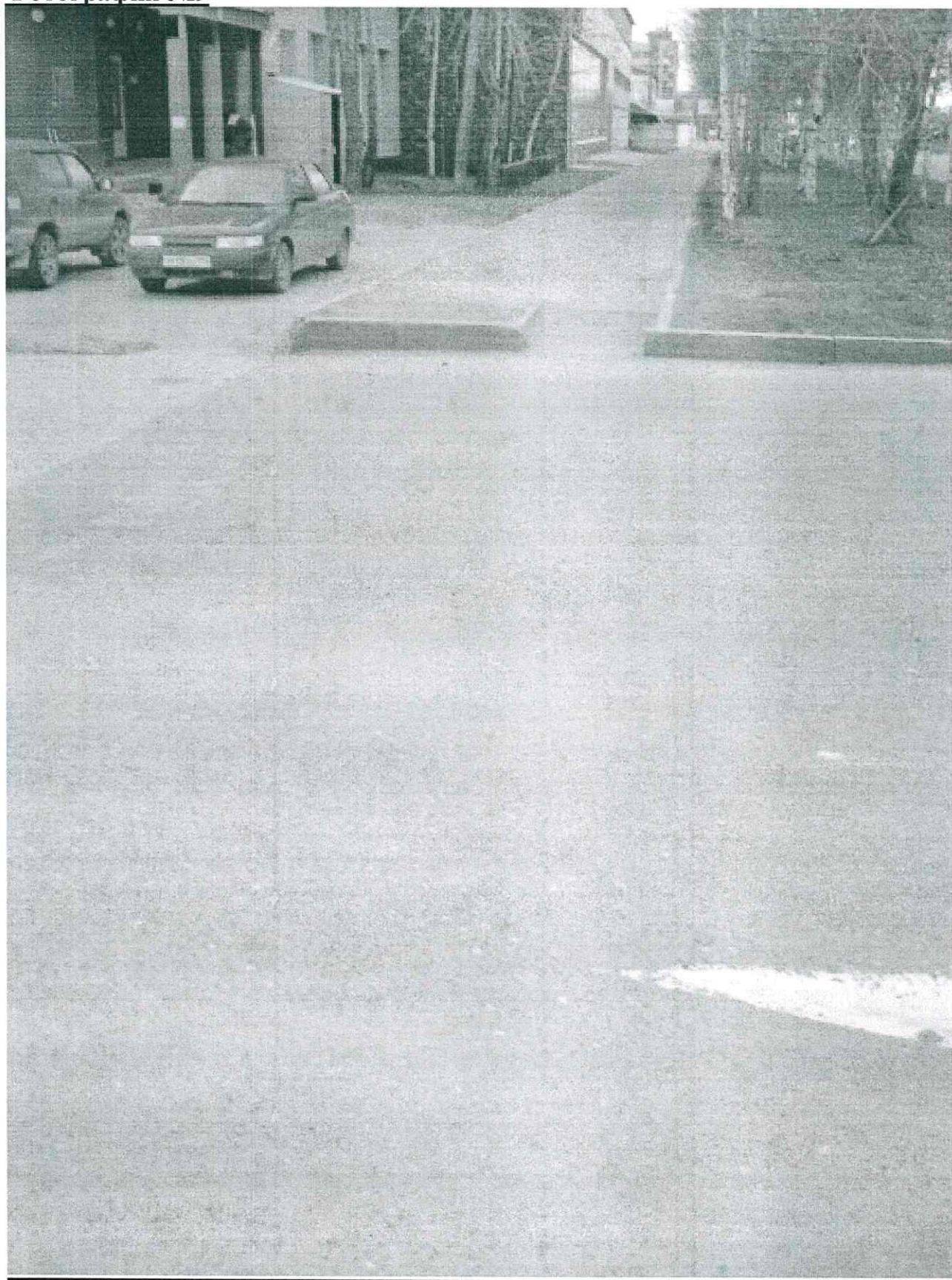
Фотография №7



Фотография №8



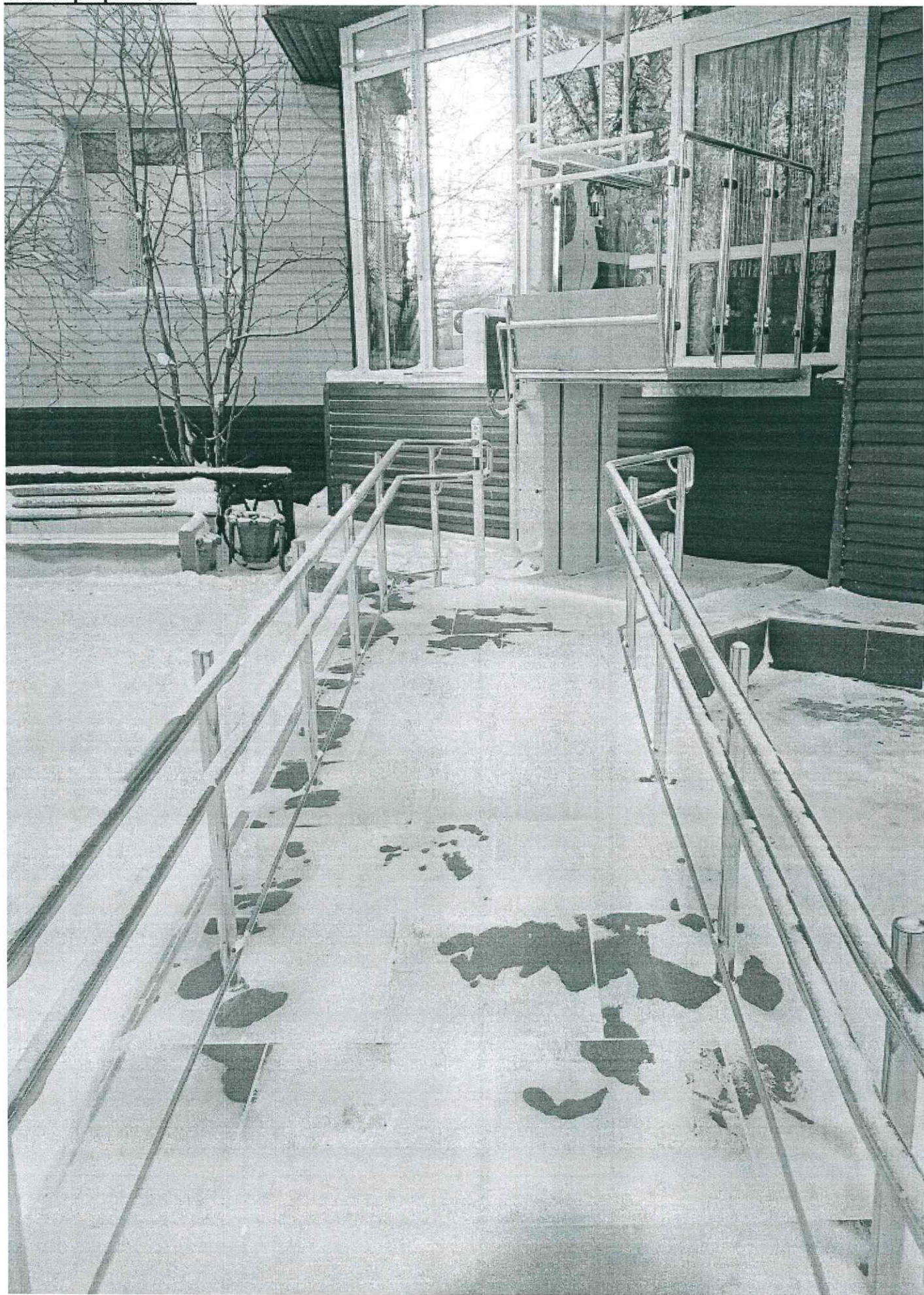
Фотография №9



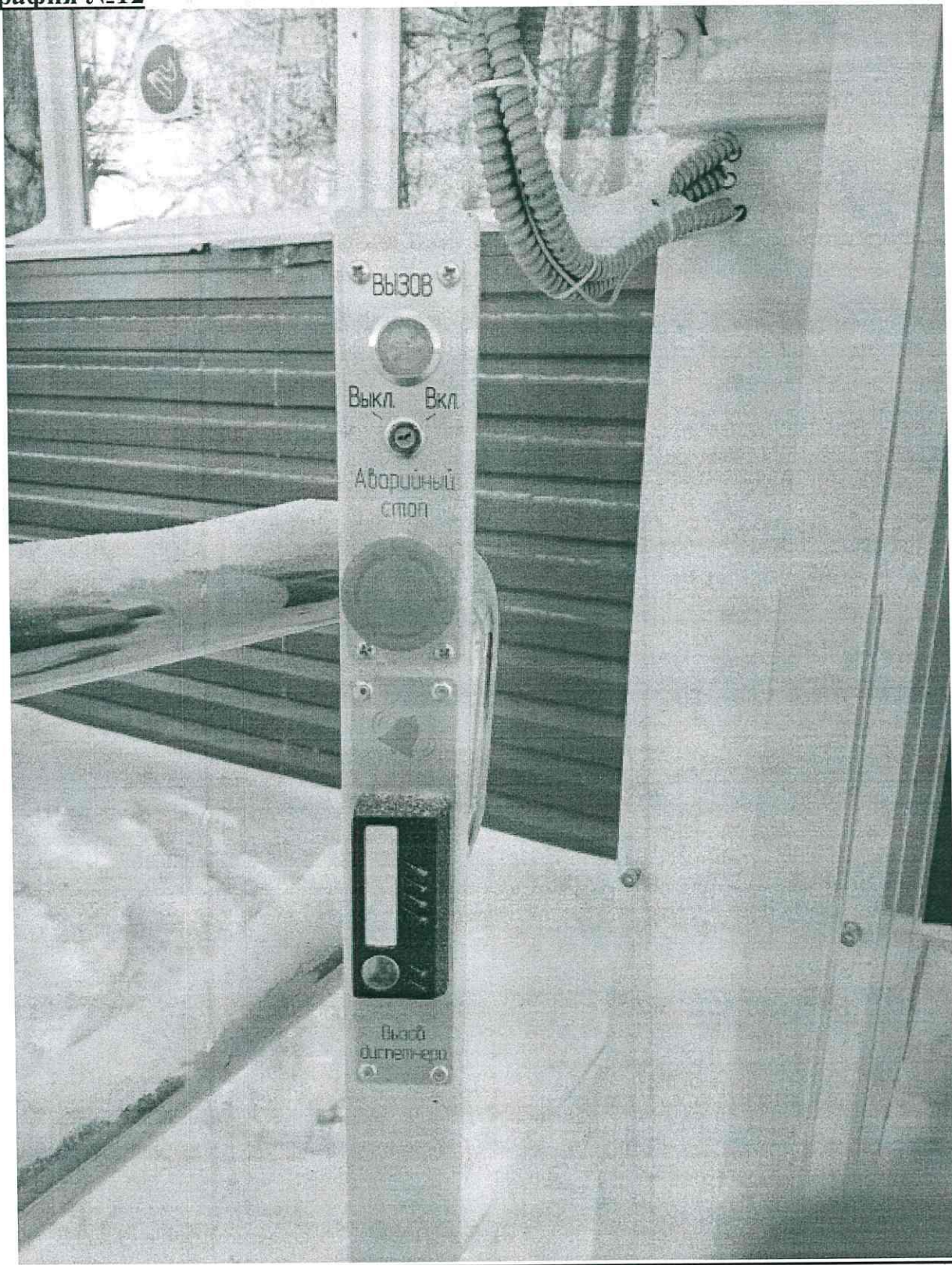
Фотография №10



Фотография №11



Фотография №12



Фотография №13



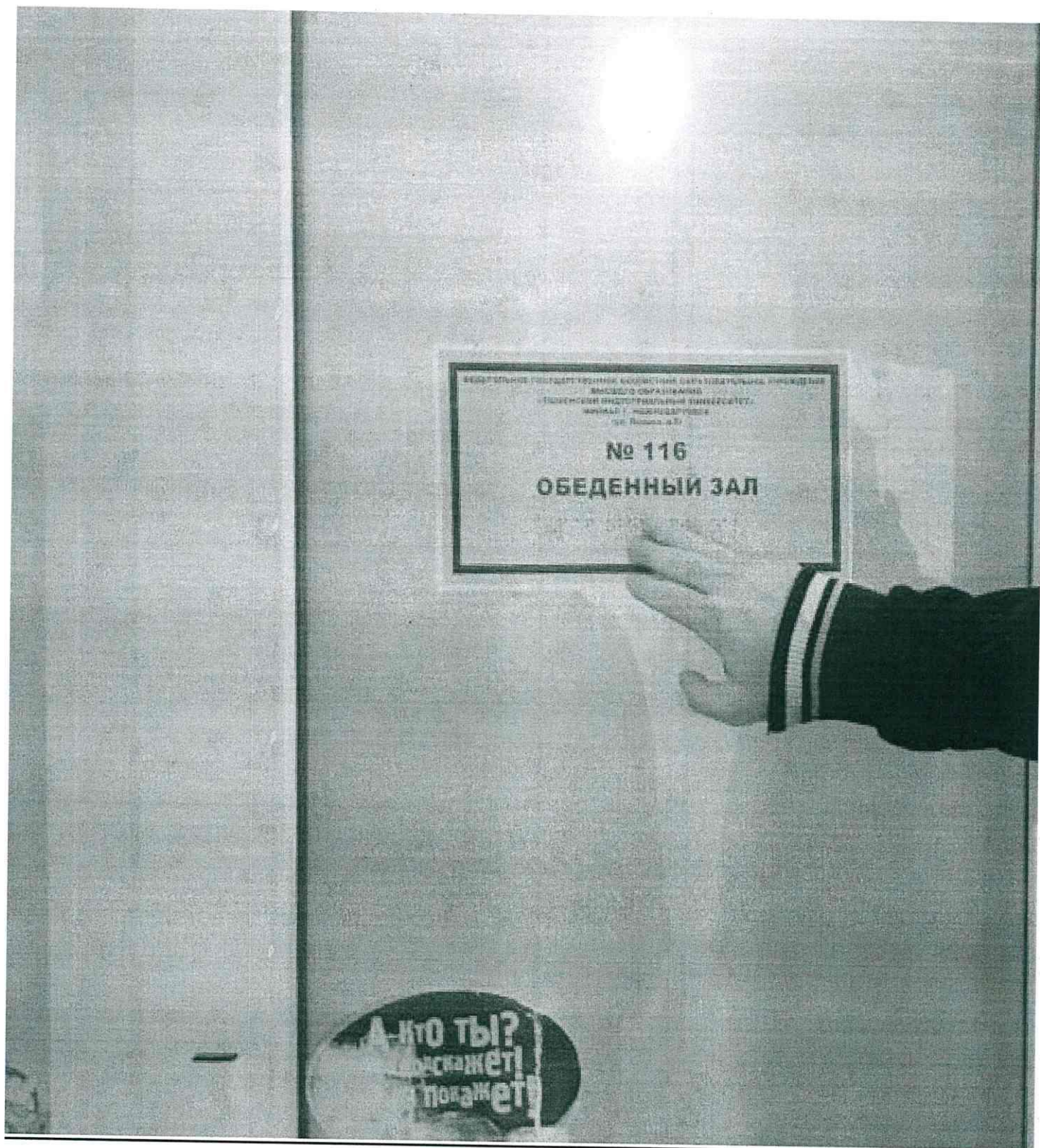


Фотография №15

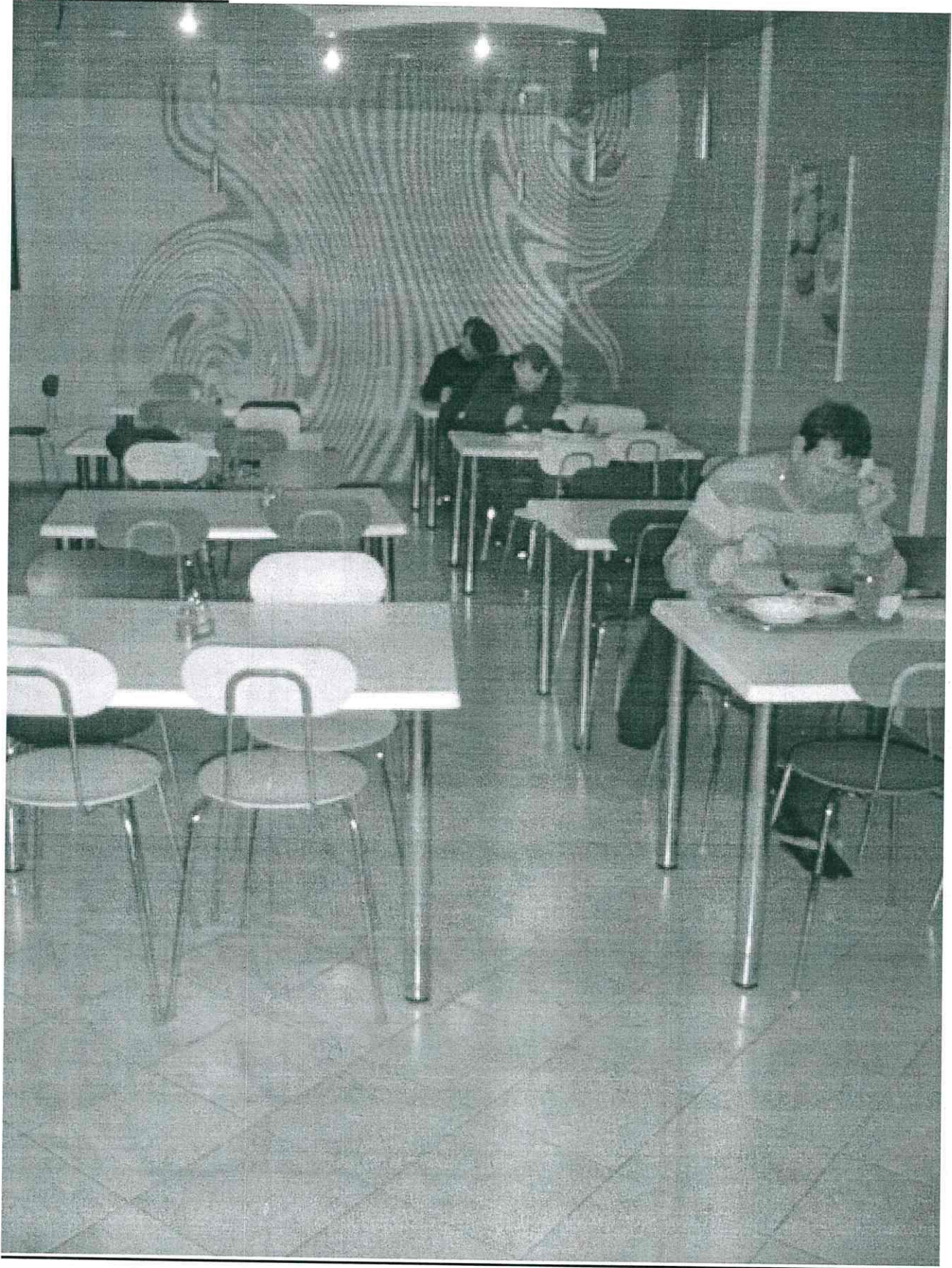




Фотография №17



Фотография №18



Фотография №19



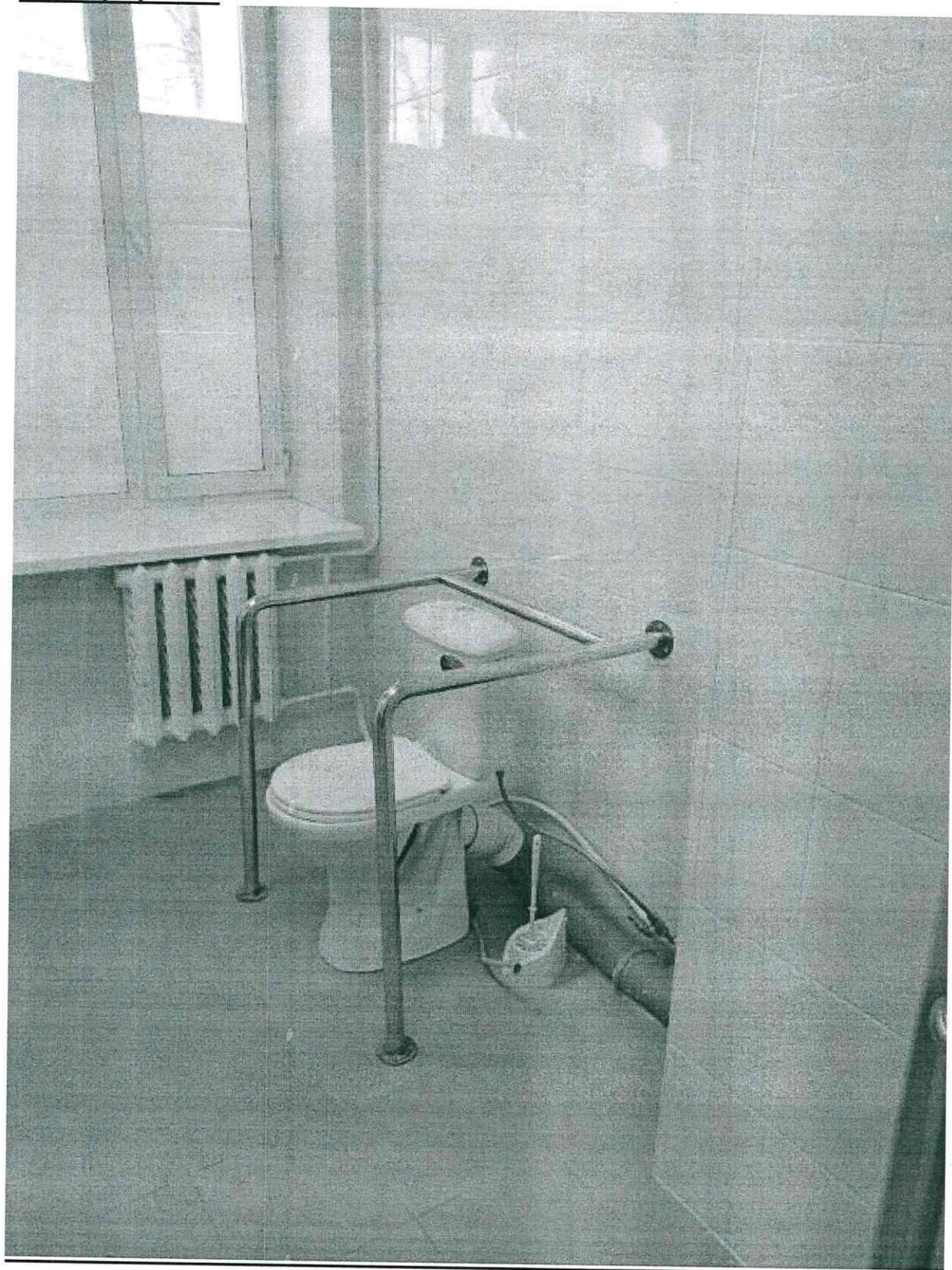
Фотография №20



Фотография №21



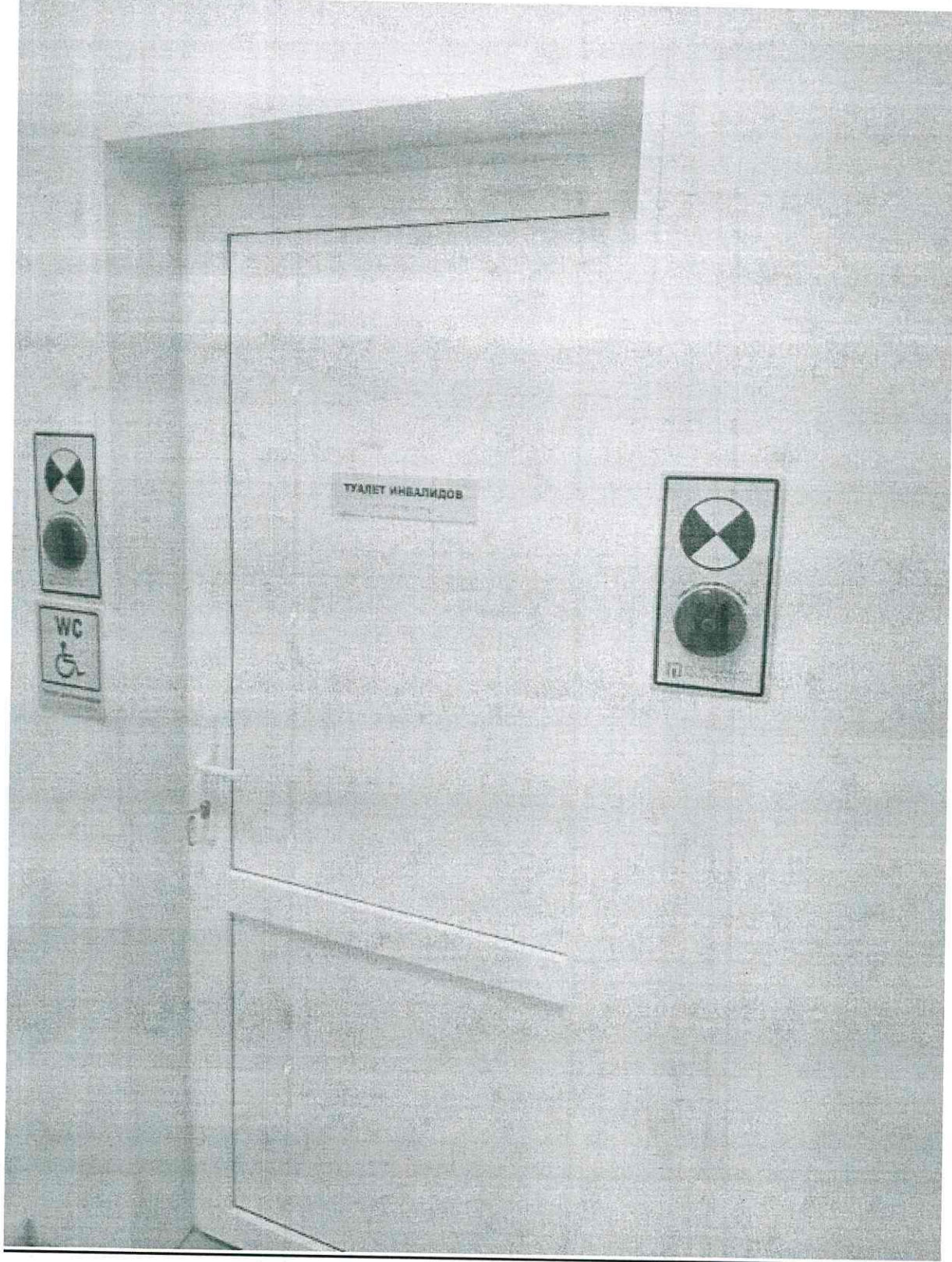
Фотография 22



Фотография №23



Фотография №24



Фотография №25



Фотография №26

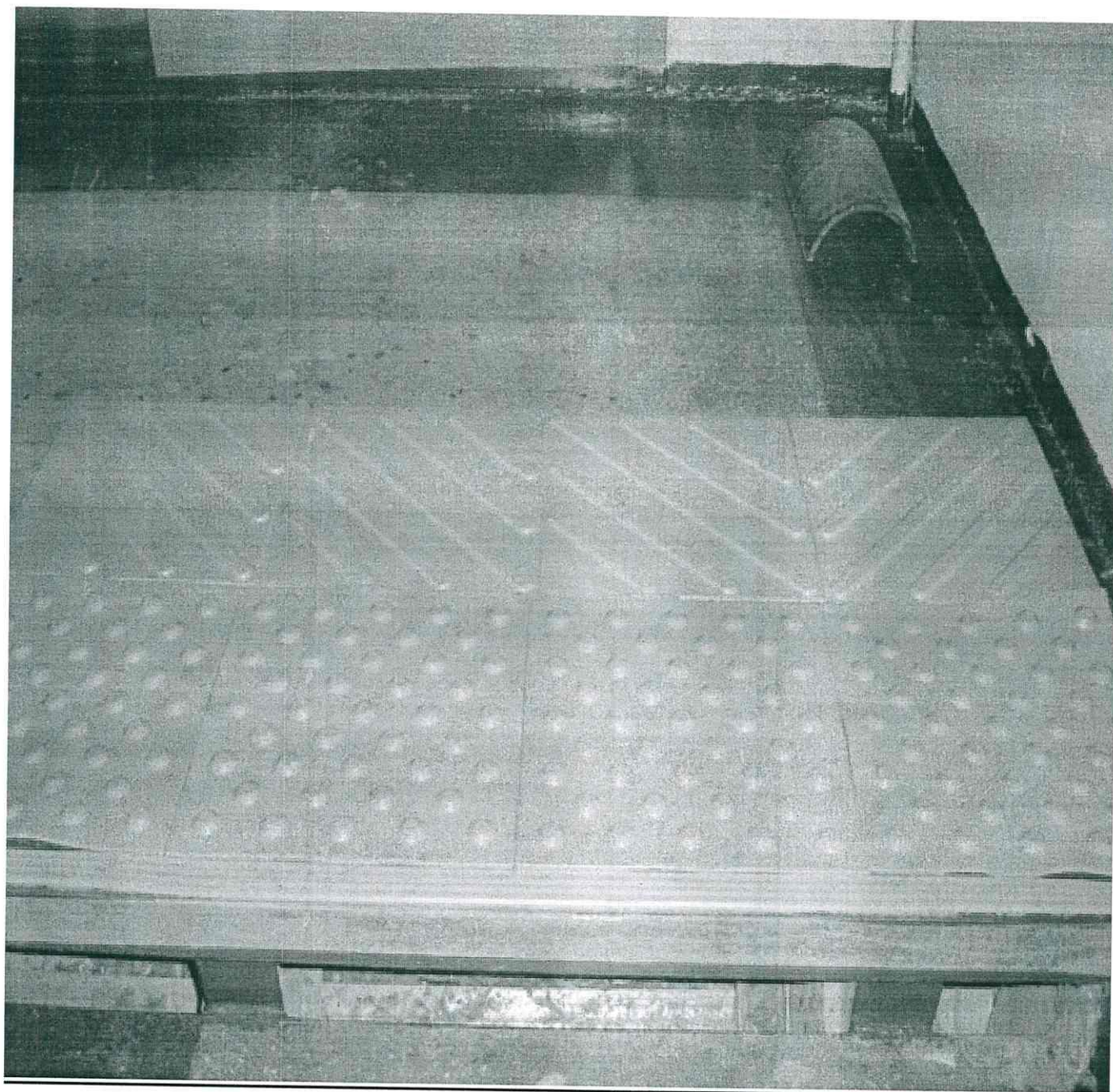


Фотография27





Фотография №29



Фотография №30



Фотография №31



Фотография №32

