



RN КИМ

 **500+**
ПОЛЬЗОВАТЕЛЕЙ

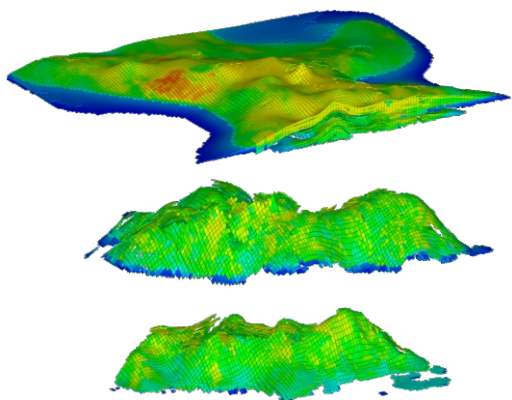
 **1 500+**
МОДЕЛЕЙ ЕЖЕГОДНО

ОПИСАНИЕ

Гидродинамический симулятор RN-КИМ — комплексное высокопроизводительное решение для трехмерного цифрового моделирования процессов разработки всех типов месторождений.

RN-КИМ обеспечивает полный цикл моделирования от создания гидродинамической модели до автоадаптации под фактические данные и многовариантные расчеты прогнозных вариантов в условиях полномасштабного и секторного моделирования.

В симуляторе реализован ряд востребованных опций для проведения расчетов «сложных» геолого-технических мероприятий и оптимизации заводнения (водогазовое воздействие, полимерное заводнение, индикаторные исследования), схема решения для моделей BlackOil/VaporOil.



ГИДРОДИНАМИЧЕСКАЯ МОДЕЛЬ
ПРИБОБСКОГО МЕСТОРОЖДЕНИЯ

ПРЕИМУЩЕСТВА

- ✓ Поддерживается совместимость с форматами данных Eclipse, Tempest, tNavigator
- ✓ Точность расчетов подтверждена тестами SPE
- ✓ Сертификат соответствия государственных органов РФ
- ✓ Ускорение расчетов до 24-х раз на 32-х узлах кластера
- ✓ Полностью неявная схема расчета (Full Implicit)
- ✓ Перетоки по стволу скважины (Crossflow)
- ✓ Эффективный линейный решатель (CPR + AMG)
- ✓ Модель двойной пористости/проницаемости
- ✓ Групповой контроль скважин, экономические ограничения, автоматические действия
- ✓ Аквиферы (Фетковича, Картера-Трейси и др.)
- ✓ Управление расчетом с помощью пользовательских Python-скриптов
- ✓ Версия для ускорения расчетов с использованием графических ускорителей GPU (NVIDIA CUDA)

ПЛАНЫ

- ✓ Развитие композиционной версии (сочетание с опцией Network, версия для кластерных систем)
- ✓ Учет геомеханики совместно с RN-ГРИД
- ✓ Учет вторичной трещиноватости сетками PEVI
- ✓ Комплексование с результатами ПГИ и ГДИС