

# УПРАВЛЕНИЕ РАЗРАБОТКОЙ НЕФТЕГАЗОВЫХ МЕСТОРОЖДЕНИЙ



## RN КИН



**3 000+**  
ПОЛЬЗОВАТЕЛЕЙ



**100+**  
МОДУЛЕЙ

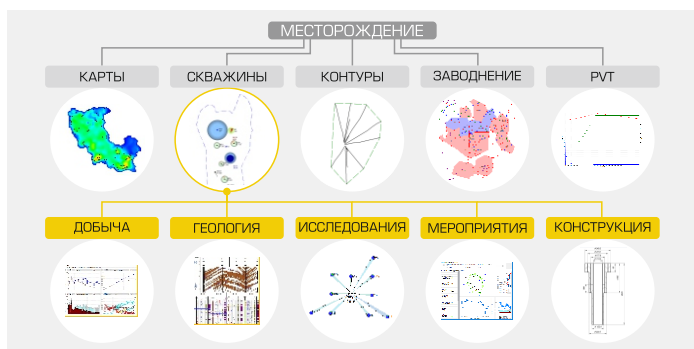
## ОПИСАНИЕ

RN-КИН обладает широким функционалом, требуемым инженерам-нефтяникам, используя передовые технологии для управления разработкой и проектированием месторождений.

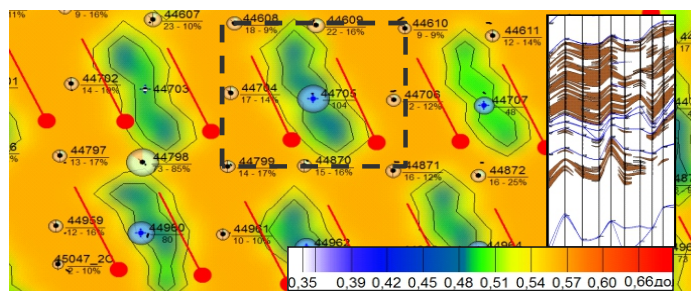
Предназначен для управления разработкой нефтегазовых месторождений, позволяет анализировать выработку запасов, подбирать геолого-технологические мероприятия, планировать исследования скважин, оптимизировать систему поддержания пластового давления, снижать капитальные затраты, а также проектировать системы разработки.

## ПРЕИМУЩЕСТВА

- ✓ Единая база геологии, добычи, геолого-технических мероприятий, исследований скважин, проектных решений
- ✓ Высокая скорость работы ПО
- ✓ Анализ базовой добычи по месторождению за 5 минут
- ✓ Автоматизация подбора кандидатов на ГТМ
- ✓ Экспресс оценка выработки запасов
- ✓ Анализ эффективности системы поддержания пластового давления



БАЗА ДАННЫХ RN-КИН



КАРТА ТЕКУЩЕЙ НАСЫЩЕННОСТИ В RN-КИН

## ПЛАНЫ

- ✓ Цифровой сервис исследований скважин
- ✓ Управления разработкой месторождений на базе моделей машинного обучения